

公報掲載
22年6月10日
第112号

要公報掲載

22年4月15日

一業1218

166

校合 簿書



貯第 六六六 号

通達

昭和二十二年五月二十七日

貯金 集 局

逓信局、通信官署
貯金支局宛

定額郵便貯金元利金について

本年一月二十日から實施された預入金額千圓の定額郵便貯金の元利

快義後任連

逓信省

課長

係長

貯金加

一業

規畫

奨励

貯金

一業

金は、別表のとおりであるから、その拂戻については、新版定額郵便貯金元利金早見表調製まで、取りあえずこれを使用されたい。なお念のため、現在使用している昭和十九年四月一日以降、樺太以外の内地において預入した金額五百圓以下の定額郵便貯金元利金を併せて早見表を掲載する。

別

表

207

郵便
定額貯金元利金早見表

預入期間	預入金額	20圓	50圓	100圓	200圓	300圓	500圓	1,000圓
至 年 月		20.00	50.00	100.00	200.00	300.00	500.00	1000.00
自 至 3 5		20.13	50.34	100.68	201.37	302.05	503.43	1006.87
自 至 6 8		20.27	50.68	101.37	202.75	304.12	506.87	1013.75
自 至 9 11		20.40	51.02	102.06	204.14	306.21	510.35	1020.71
自 至 1 0 1 2		20.54	51.37	102.76	205.53	308.30	513.83	1027.68
自 至 1 3 1 5		20.68	51.72	103.46	206.94	310.41	517.36	1034.74
自 至 1 6 1 8		20.82	52.07	104.17	208.35	312.53	520.89	1041.81
自 至 1 9 1 11		20.96	52.42	104.88	209.78	314.67	524.47	1048.97
自 至 2 0 2 2		21.14	52.90	105.80	211.64	317.45	529.09	1058.21
自 至 2 3 2 5		21.29	53.27	106.55	213.14	319.71	532.85	1065.74
自 至 2 6 2 8		21.44	53.65	107.30	214.65	321.97	536.62	1073.28
自 至 2 9 2 11		21.59	54.03	108.06	216.17	324.26	540.44	1080.92
自 至 3 0 3 2		21.84	54.65	109.32	218.67	328.00	546.70	1093.42
自 至 3 3 3 5		22.00	55.05	110.13	220.31	330.46	550.80	1101.62
自 至 3 6 3 8		22.16	55.46	110.95	221.95	332.92	554.90	1109.82
自 至 3 9 3 11		22.32	55.87	111.78	223.61	335.41	559.06	1118.14
自 至 4 0 4 2		22.68	56.73	113.50	227.04	340.58	567.65	1135.58
自 至 4 3 4 5		22.86	57.18	114.40	228.85	343.30	572.19	1144.44
自 至 4 6 4 8		23.04	57.63	115.31	230.67	346.02	576.73	1153.52
自 至 4 9 4 11		23.22	58.09	116.23	232.51	348.78	581.34	1162.74

24
24
23
71

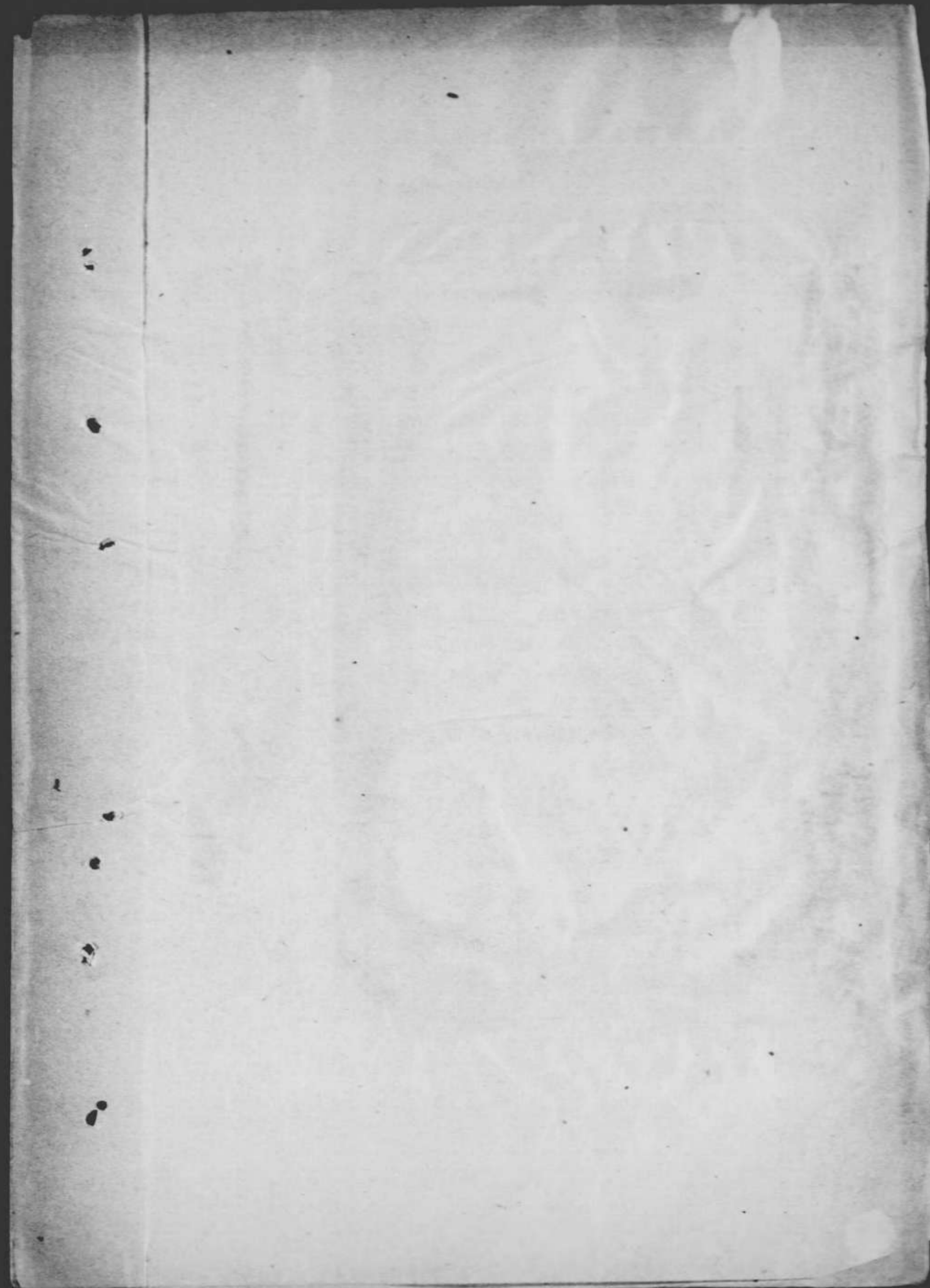
(一〇千円のものについては昭和十九年一月十日以降)

昭和十九年四月一日以降 樺太以外の内地において預入した定額郵便貯金の利率はこの表によること。

預入期間	預入金額	20圓	50圓	100圓	200圓	300圓	500圓	1,000圓
自 至 5 0 5 2		23.62	59.12	118.30	236.67	355.03	591.77	1183.56
自 至 5 3 5 5		23.82	59.62	119.30	238.68	358.02	596.80	1193.62
自 至 5 6 5 8		24.02	60.12	120.31	240.69	361.06	601.83	1203.68
自 至 5 9 5 11		24.22	60.63	121.33	242.73	364.12	606.94	1213.91
自 至 6 0 6 2		24.42	61.14	122.35	244.78	367.19	612.06	1224.14
自 至 6 3 6 5		24.62	61.65	123.38	246.86	370.31	617.26	1234.54
自 至 6 6 6 8		24.83	62.17	124.42	248.94	373.43	622.46	1244.95
自 至 6 9 6 11		25.04	62.69	125.47	251.05	376.60	627.75	1255.53
自 至 7 0 7 2		25.25	63.22	126.53	253.17	379.77	633.04	1266.11
自 至 7 3 7 5		25.46	63.75	127.60	255.32	382.99	638.42	1276.87
自 至 7 6 7 8		25.67	64.29	128.68	257.47	386.29	643.80	1287.63
自 至 7 9 7 11		25.88	64.83	129.77	259.65	389.50	649.27	1298.57
自 至 8 0 8 2		26.10	65.38	130.86	261.84	392.78	654.74	1309.51
自 至 8 3 8 5		26.32	65.93	131.97	264.06	396.11	660.30	1320.64
自 至 8 6 8 8		26.54	66.49	133.08	266.29	399.45	665.87	1331.77
自 至 8 9 8 11		26.76	67.05	134.21	268.55	402.84	671.52	1343.09
自 至 9 0 9 2		26.99	67.62	135.34	270.81	406.24	677.18	1354.41
自 至 9 3 9 5		27.21	68.19	136.49	273.11	409.69	682.93	1365.92
自 至 9 6 9 8		27.44	68.76	137.64	275.41	413.14	688.69	1377.43
自 至 9 9 9 11		27.67	69.34	138.80	277.75	416.65	694.54	1389.13
至 10 0		27.90	69.92	139.97	280.09	420.16	700.39	1400.84

別表

めく
れ
ず



22年4月16日

第1217号

170

信

四八

送
金支局

多額郵便貯金元利金早見表にツシム

係長

逓信省

一、本年一月二十日から実施された預入金額千円の
 定額郵便貯金への利金早見表を送付する。この
 早見表は、本改正後実施後預入された金額
 (又はその倍数)
 千円の定額貯金(又はその倍数)にのみ適用し、
 実施前預入された合併貯金には適用しないも
 のであるから了知されたい。
 なお、この早見表は近く進信公報に掲載する
 予定である。

通第九號

二、昨年十月発行(本年三月送付)定額郵便貯金預
 入期間早見表一七頁中、預入年月二一年一二月、
 平成年月二四年一〇月及び一二月欄「二一〇」及び「二一一」
 は、それぞれ「二一〇」及び「二一一」の誤植であるから訂
 正させるよう配意されたい。

Faint, illegible handwritten text, possibly bleed-through from the reverse side of the page.

定額郵便貯金元利金早見表(預入金額千圓)

預入期	預入金額	1,000圓
至	2	1000.00
自	2.5	1006.87
自	2.8	1013.75
自	2.9	1020.71
自	1.0	1027.68
自	1.3	1034.74
自	1.5	1041.81
自	1.8	1048.97
自	2.0	1058.21
自	2.3	1065.74
自	2.5	1073.28
自	2.8	1080.92
自	2.11	1093.42
自	3.0	1101.82
自	3.3	1109.82
自	3.5	1118.14
自	3.8	1135.58
自	3.9	1144.44
自	4.0	1153.52
自	4.3	1162.74
自	4.5	
自	4.8	
自	4.9	
自	4.11	

預入期	預入金額	1,000圓
自	5年 0月	
自	5.2	1183.56
自	5.3	1193.62
自	5.5	1203.68
自	5.6	1213.91
自	5.8	1224.14
自	5.9	1234.54
自	5.11	1244.95
自	6.0	1255.53
自	6.2	1266.11
自	6.3	1276.87
自	6.5	1287.63
自	6.8	1298.57
自	6.9	1309.51
自	6.11	1320.64
自	7.0	1331.77
自	7.2	1343.09
自	7.3	1354.41
自	7.5	1365.92
自	7.8	1377.43
自	7.9	1389.15
自	7.11	1400.84
自	8.0	
自	8.2	
自	8.3	
自	8.5	
自	8.8	
自	8.9	
自	8.11	
自	9.0	
自	9.2	
自	9.3	
自	9.5	
自	9.8	
自	9.9	
自	9.11	
自	10.0	

注 昭和二十二年一月二十日から實施

逓信省貯金保険局

裏面白紙

(預入金額 千円)
 定期郵便貯金元利金早見表 (追加) ~~昭和二十一年一月~~
~~十日からの実施~~

預入期間	預入金額 1,000円	預入期間	預入金額 1,000円
至 5.2	1,000.00	自 5.0	1,183.56
自 5.3	1,006.87	自 5.2	1,193.62
自 5.5	1,013.75	自 5.3	1,203.68
自 5.6	1,020.71	自 5.5	1,213.91
自 5.8	1,027.68	自 5.6	1,224.14
自 5.9	1,034.74	自 5.8	1,234.54
自 5.11	1,041.81	自 5.9	1,244.95
自 1.0	1,048.97	自 5.11	1,255.53
自 1.2	1,058.21	自 6.0	1,266.11
自 1.3	1,065.74	自 6.2	1,276.87
自 1.5	1,073.28	自 6.3	1,287.63
自 1.6	1,080.92	自 6.5	1,298.57
自 1.8	1,093.42	自 6.6	1,309.51
自 1.9	1,101.62	自 6.8	1,320.64
自 1.11	1,109.82	自 6.8	1,331.77
自 2.0	1,118.14	自 7.0	1,343.09
自 2.2	1,135.36	自 7.2	1,354.41
自 2.3	1,144.44	自 7.3	1,365.92
自 2.5	1,153.52	自 7.5	1,377.43
自 2.6	1,162.74	自 7.6	1,389.13
自 2.8		自 7.8	
自 2.9		自 7.9	
自 2.11		自 7.11	
自 3.0		自 8.0	
自 3.2		自 8.2	
自 3.3		自 8.3	
自 3.5		自 8.5	
自 3.6		自 8.6	
自 3.8		自 8.8	
自 3.9		自 8.9	
自 3.11		自 8.11	
自 4.0		自 9.0	
自 4.2		自 9.2	
自 4.3		自 9.3	
自 4.5		自 9.5	
自 4.6		自 9.6	
自 4.8		自 9.8	
自 4.9		自 9.9	
自 4.11		自 9.11	
		至 10.0	1,400.84

注 昭和二十一年一月十日からの実施
 逓信省貯金保険局

裏面白紙

定期貯金元利金早見表

参考
(算出資料)

参考
(算出根拠)

年月	0.275 0.1375 0.06875 1000円	0.285 0.1425 0.07125 1000円	0.300 0.150 0.075 1000円	0.320 0.160 0.080 1000円	0.340 0.170 0.085 1000円	0.340 0.170 0.085 1000円
1.2	1,000.00	1,000.00	1,000.00	1,000.00	1,000.00	95.0 1,183.56
1.3						95.2 1,183.56
1.5	1,006.87	1,007.12	1,007.50	1,008.00	1,008.50	95.3 1,193.68
1.6						95.5 1,193.68
1.8	1,013.75	1,014.25	1,015.00	1,016.00	1,017.00	5.6 1,203.68
1.9						5.8 1,203.68
1.11	1,020.71	1,021.47	1,022.61	1,024.12	1,025.64	5.9 1,213.98
1.0						5.11 1,213.98
1.2	1,027.68	1,028.70	1,030.22	1,032.25	1,034.28	6.0 1,224.14
1.3						6.2 1,224.14
1.5	1,034.74	1,036.02	1,037.92	1,040.50	1,043.07	6.3 1,234.58
1.6						6.5 1,234.58
1.8	1,041.81	1,043.35	1,045.67	1,048.76	1,051.86	6.6 1,244.95
1.9						6.8 1,244.95
1.11	1,048.96	1,050.97	1,053.50	1,057.04	1,060.80	6.9 1,255.53
2.0						6.11 1,255.53
2.2		1,058.21	1,061.35	1,065.54	1,069.74	7.0 1,266.11
2.3						7.2 1,266.11
2.5		1,065.78	1,069.30	1,074.05	1,078.83	7.3 1,276.87
2.6						7.5 1,276.87
2.8		1,073.28	1,077.27	1,082.58	1,087.92	7.6 1,287.63
2.9						7.8 1,287.63
2.11		1,080.91	1,085.33	1,091.00	1,097.17	7.9 1,298.57
3.0						7.11 1,298.57
3.2			1,093.42	1,099.90	1,106.41	8.0 1,309.51
3.3						8.2 1,309.51
3.5			1,101.68	1,108.68	1,115.82	8.3 1,320.64
3.6						8.5 1,320.64
3.8			1,109.82	1,117.47	1,125.21	8.6 1,331.77
3.9						8.8 1,331.77
3.11			1,118.12	1,126.44	1,134.88	8.9 1,343.09
4.0						8.11 1,343.09
4.2				1,135.36	1,144.33	9.0 1,354.41
4.3						9.2 1,354.41
4.5				1,144.43	1,154.07	9.3 1,365.92
4.6						9.5 1,365.92
4.8				1,153.52	1,163.78	9.6 1,377.43
4.9						9.8 1,377.43
4.11				1,162.70	1,172.68	9.9 1,389.14
						9.11 1,389.14
						10.0 1,400.84

裏面白紙

22.4.10 作成

昭和二十一年十月

定額郵便貯金預入期間早見表

逓信省貯金保険局

2/4

預入期間早見表 預入年月 (自16年10月) (至17年9月) (1)

預入年月 16年10月	16年11月	16年12月	17年1月	17年2月	17年3月	17年4月	17年5月	17年6月	17年7月	17年8月	17年9月	
21. 10	5.0	4.11	4.10	4.9	4.8	4.7	4.6	4.5	4.4	4.3	4.2	4.1
21. 11	5.1	5.0	4.11	4.10	4.9	4.8	4.7	4.6	4.5	4.4	4.3	4.2
21. 12	5.2	5.1	5.0	4.11	4.10	4.9	4.8	4.7	4.6	4.5	4.4	4.3
22. 1	5.3	5.2	5.1	5.0	4.11	4.10	4.9	4.8	4.7	4.6	4.5	4.4
22. 2	5.4	5.3	5.2	5.1	5.0	4.11	4.10	4.9	4.8	4.7	4.6	4.5
22. 3	5.5	5.4	5.3	5.2	5.1	5.0	4.11	4.10	4.9	4.8	4.7	4.6
22. 4	5.6	5.5	5.4	5.3	5.2	5.1	5.0	4.11	4.10	4.9	4.8	4.7
22. 5	5.7	5.6	5.5	5.4	5.3	5.2	5.1	5.0	4.11	4.10	4.9	4.8
22. 6	5.8	5.7	5.6	5.5	5.4	5.3	5.2	5.1	5.0	4.11	4.10	4.9
22. 7	5.9	5.8	5.7	5.6	5.5	5.4	5.3	5.2	5.1	5.0	4.11	4.10
22. 8	5.10	5.9	5.8	5.7	5.6	5.5	5.4	5.3	5.2	5.1	5.0	4.11
22. 9	5.11	5.10	5.9	5.8	5.7	5.6	5.5	5.4	5.3	5.2	5.1	5.0
22. 10	6.0	5.11	5.10	5.9	5.8	5.7	5.6	5.5	5.4	5.3	5.2	5.1
22. 11	6.1	6.0	5.11	5.10	5.9	5.8	5.7	5.6	5.5	5.4	5.3	5.2
22. 12	6.2	6.1	6.0	5.11	5.10	5.9	5.8	5.7	5.6	5.5	5.4	5.3
23. 1	6.3	6.2	6.1	6.0	5.11	5.10	5.9	5.8	5.7	5.6	5.5	5.4
23. 2	6.4	6.3	6.2	6.1	6.0	5.11	5.10	5.9	5.8	5.7	5.6	5.5
23. 3	6.5	6.4	6.3	6.2	6.1	6.0	5.11	5.10	5.9	5.8	5.7	5.6
23. 4	6.6	6.5	6.4	6.3	6.2	6.1	6.0	5.11	5.10	5.9	5.8	5.7
23. 5	6.7	6.6	6.5	6.4	6.3	6.2	6.1	6.0	5.11	5.10	5.9	5.8
23. 6	6.8	6.7	6.6	6.5	6.4	6.3	6.2	6.1	6.0	5.11	5.10	5.9
23. 7	6.9	6.8	6.7	6.6	6.5	6.4	6.3	6.2	6.1	6.0	5.11	5.10
23. 8	6.10	6.9	6.8	6.7	6.6	6.5	6.4	6.3	6.2	6.1	6.0	5.11
23. 9	6.11	6.10	6.9	6.8	6.7	6.6	6.5	6.4	6.3	6.2	6.1	6.0

3/5

預入期間早見表 預入年月 [自16年10月]—(2)
[至17年9月]

預入年月 16年10月	16年11月	16年12月	17年1月	17年2月	17年3月	17年4月	17年5月	17年6月	17年7月	17年8月	17年9月	
23. 10	7.0	6.11	6.10	6.9	6.8	6.7	6.6	6.5	6.4	6.3	6.2	6.1
23. 11	7.1	7.0	6.11	6.10	6.9	6.8	6.7	6.6	6.5	6.4	6.3	6.2
23. 12	7.2	7.1	7.0	6.11	6.10	6.9	6.8	6.7	6.6	6.5	6.4	6.3
24. 1	7.3	7.2	7.1	7.0	6.11	6.10	6.9	6.8	6.7	6.6	6.5	6.4
24. 2	7.4	7.3	7.2	7.1	7.0	6.11	6.10	6.9	6.8	6.7	6.6	6.5
24. 3	7.5	7.4	7.3	7.2	7.1	7.0	6.11	6.10	6.9	6.8	6.7	6.6
24. 4	7.6	7.5	7.4	7.3	7.2	7.1	7.0	6.11	6.10	6.9	6.8	6.7
24. 5	7.7	7.6	7.5	7.4	7.3	7.2	7.1	7.0	6.11	6.10	6.9	6.8
24. 6	7.8	7.7	7.6	7.5	7.4	7.3	7.2	7.1	7.0	6.11	6.10	6.9
24. 7	7.9	7.8	7.7	7.6	7.5	7.4	7.3	7.2	7.1	7.0	6.11	6.10
24. 8	7.10	7.9	7.8	7.7	7.6	7.5	7.4	7.3	7.2	7.1	7.0	6.11
24. 9	7.11	7.10	7.9	7.8	7.7	7.6	7.5	7.4	7.3	7.2	7.1	7.0
24. 10	8.0	7.11	7.10	7.9	7.8	7.7	7.6	7.5	7.4	7.3	7.2	7.1
24. 11	8.1	8.0	7.11	7.10	7.9	7.8	7.7	7.6	7.5	7.4	7.3	7.2
24. 12	8.2	8.1	8.0	7.11	7.10	7.9	7.8	7.7	7.6	7.5	7.4	7.3
25. 1	8.3	8.2	8.1	8.0	7.11	7.10	7.9	7.8	7.7	7.6	7.5	7.4
25. 2	8.4	8.3	8.2	8.1	8.0	7.11	7.10	7.9	7.8	7.7	7.6	7.5
25. 3	8.5	8.4	8.3	8.2	8.1	8.0	7.11	7.10	7.9	7.8	7.7	7.6
25. 4	8.6	8.5	8.4	8.3	8.2	8.1	8.0	7.11	7.10	7.9	7.8	7.7
25. 5	8.7	8.6	8.5	8.4	8.3	8.2	8.1	8.0	7.11	7.10	7.9	7.8
25. 6	8.8	8.7	8.6	8.5	8.4	8.3	8.2	8.1	8.0	7.11	7.10	7.9
25. 7	8.9	8.8	8.7	8.6	8.5	8.4	8.3	8.2	8.1	8.0	7.11	7.10
25. 8	8.10	8.9	8.8	8.7	8.6	8.5	8.4	8.3	8.2	8.1	8.0	7.11
25. 9	8.11	8.10	8.9	8.8	8.7	8.6	8.5	8.4	8.3	8.2	8.1	8.0

預入期間早見表 預入年月 [自16年10月]—(3)
[至17年9月]

預入年月 16年10月	16年11月	16年12月	17年1月	17年2月	17年3月	17年4月	17年5月	17年6月	17年7月	17年8月	17年9月	
25. 10	9.0	8.11	8.10	8.9	8.8	8.7	8.6	8.5	8.4	8.3	8.2	8.1
25. 11	9.1	9.0	8.11	8.10	8.9	8.8	8.7	8.6	8.5	8.4	8.3	8.2
25. 12	9.2	9.1	9.0	8.11	8.10	8.9	8.8	8.7	8.6	8.5	8.4	8.3
26. 1	9.3	9.2	9.1	9.0	8.11	8.10	8.9	8.8	8.7	8.6	8.5	8.4
26. 2	9.4	9.3	9.2	9.1	9.0	8.11	8.10	8.9	8.8	8.7	8.6	8.5
26. 3	9.5	9.4	9.3	9.2	9.1	9.0	8.11	8.10	8.9	8.8	8.7	8.6
26. 4	9.6	9.5	9.4	9.3	9.2	9.1	9.0	8.11	8.10	8.9	8.8	8.7
26. 5	9.7	9.6	9.5	9.4	9.3	9.2	9.1	9.0	8.11	8.10	8.9	8.8
26. 6	9.8	9.7	9.6	9.5	9.4	9.3	9.2	9.1	9.0	8.11	8.10	8.9
26. 7	9.9	9.8	9.7	9.6	9.5	9.4	9.3	9.2	9.1	9.0	8.11	8.10
26. 8	9.10	9.9	9.8	9.7	9.6	9.5	9.4	9.3	9.2	9.1	9.0	8.11
26. 9	9.11	9.10	9.9	9.8	9.7	9.6	9.5	9.4	9.3	9.2	9.1	9.0

3/6

預入期間早見表 預入年月 (自17年10月) (1) (至18年9月)

預入年月	17年10月	17年11月	17年12月	18年1月	18年2月	18年3月	18年4月	18年5月	18年6月	18年7月	18年8月	18年9月
21. 10	4.0	3.11	3.10	3.9	3.8	3.7	3.6	3.5	3.4	3.3	3.2	3.1
21. 11	4.1	4.0	3.11	3.10	3.9	3.8	3.7	3.6	3.5	3.4	3.3	3.2
21. 12	4.2	4.1	4.0	3.11	3.10	3.9	3.8	3.7	3.6	3.5	3.4	3.3
22. 1	4.3	4.2	4.1	4.0	3.11	3.10	3.9	3.8	3.7	3.6	3.5	3.4
22. 2	4.4	4.3	4.2	4.1	4.0	3.11	3.10	3.9	3.8	3.7	3.6	3.5
22. 3	4.5	4.4	4.3	4.2	4.1	4.0	3.11	3.10	3.9	3.8	3.7	3.6
22. 4	4.6	4.5	4.4	4.3	4.2	4.1	4.0	3.11	3.10	3.9	3.8	3.7
22. 5	4.7	4.6	4.5	4.4	4.3	4.2	4.1	4.0	3.11	3.10	3.9	3.8
22. 6	4.8	4.7	4.6	4.5	4.4	4.3	4.2	4.1	4.0	3.11	3.10	3.9
22. 7	4.9	4.8	4.7	4.6	4.5	4.4	4.3	4.2	4.1	4.0	3.11	3.10
22. 8	4.10	4.9	4.8	4.7	4.6	4.5	4.4	4.3	4.2	4.1	4.0	3.11
22. 9	4.11	4.10	4.9	4.8	4.7	4.6	4.5	4.4	4.3	4.2	4.1	4.0
22. 10	5.0	4.11	4.10	4.9	4.8	4.7	4.6	4.5	4.4	4.3	4.2	4.1
22. 11	5.1	5.0	4.11	4.10	4.9	4.8	4.7	4.6	4.5	4.4	4.3	4.2
22. 12	5.2	5.1	5.0	4.11	4.10	4.9	4.8	4.7	4.6	4.5	4.4	4.3
23. 1	5.3	5.2	5.1	5.0	4.11	4.10	4.9	4.8	4.7	4.6	4.5	4.4
23. 2	5.4	5.3	5.2	5.1	5.0	4.11	4.10	4.9	4.8	4.7	4.6	4.5
23. 3	5.5	5.4	5.3	5.2	5.1	5.0	4.11	4.10	4.9	4.8	4.7	4.6
23. 4	5.6	5.5	5.4	5.3	5.2	5.1	5.0	4.11	4.10	4.9	4.8	4.7
23. 5	5.7	5.6	5.5	5.4	5.3	5.2	5.1	5.0	4.11	4.10	4.9	4.8
23. 6	5.8	5.7	5.6	5.5	5.4	5.3	5.2	5.1	5.0	4.11	4.10	4.9
23. 7	5.9	5.8	5.7	5.6	5.5	5.4	5.3	5.2	5.1	5.0	4.11	4.10
23. 8	5.10	5.9	5.8	5.7	5.6	5.5	5.4	5.3	5.2	5.1	5.0	4.11
23. 9	5.11	5.10	5.9	5.8	5.7	5.6	5.5	5.4	5.3	5.2	5.1	5.0

預入期間早見表 預入年月 (自17年10月) (2) (至18年9月)

預入年月	17年10月	17年11月	17年12月	18年1月	18年2月	18年3月	18年4月	18年5月	18年6月	18年7月	18年8月	18年9月
23. 10	6.0	5.11	5.10	5.9	5.8	5.7	5.6	5.5	5.4	5.3	5.2	5.1
23. 11	6.1	6.0	5.11	5.10	5.9	5.8	5.7	5.6	5.5	5.4	5.3	5.2
23. 12	6.2	6.1	6.0	5.11	5.10	5.9	5.8	5.7	5.6	5.5	5.4	5.3
24. 1	6.3	6.2	6.1	6.0	5.11	5.10	5.9	5.8	5.7	5.6	5.5	5.4
24. 2	6.4	6.3	6.2	6.1	6.0	5.11	5.10	5.9	5.8	5.7	5.6	5.5
24. 3	6.5	6.4	6.3	6.2	6.1	6.0	5.11	5.10	5.9	5.8	5.7	5.6
24. 4	6.6	6.5	6.4	6.3	6.2	6.1	6.0	5.11	5.10	5.9	5.8	5.7
24. 5	6.7	6.6	6.5	6.4	6.3	6.2	6.1	6.0	5.11	5.10	5.9	5.8
24. 6	6.8	6.7	6.6	6.5	6.4	6.3	6.2	6.1	6.0	5.11	5.10	5.9
24. 7	6.9	6.8	6.7	6.6	6.5	6.4	6.3	6.2	6.1	6.0	5.11	5.10
24. 8	6.10	6.9	6.8	6.7	6.6	6.5	6.4	6.3	6.2	6.1	6.0	5.11
24. 9	6.11	6.10	6.9	6.8	6.7	6.6	6.5	6.4	6.3	6.2	6.1	6.0
24. 10	7.0	6.11	6.10	6.9	6.8	6.7	6.6	6.5	6.4	6.3	6.2	6.1
24. 11	7.1	7.0	6.11	6.10	6.9	6.8	6.7	6.6	6.5	6.4	6.3	6.2
24. 12	7.2	7.1	7.0	6.11	6.10	6.9	6.8	6.7	6.6	6.5	6.4	6.3
25. 1	7.3	7.2	7.1	7.0	6.11	6.10	6.9	6.8	6.7	6.6	6.5	6.4
25. 2	7.4	7.3	7.2	7.1	7.0	6.11	6.10	6.9	6.8	6.7	6.6	6.5
25. 3	7.5	7.4	7.3	7.2	7.1	7.0	6.11	6.10	6.9	6.8	6.7	6.6
25. 4	7.6	7.5	7.4	7.3	7.2	7.1	7.0	6.11	6.10	6.9	6.8	6.7
25. 5	7.7	7.6	7.5	7.4	7.3	7.2	7.1	7.0	6.11	6.10	6.9	6.8
25. 6	7.8	7.7	7.6	7.5	7.4	7.3	7.2	7.1	7.0	6.11	6.10	6.9
25. 7	7.9	7.8	7.7	7.6	7.5	7.4	7.3	7.2	7.1	7.0	6.11	6.10
25. 8	7.10	7.9	7.8	7.7	7.6	7.5	7.4	7.3	7.2	7.1	7.0	6.11
25. 9	7.11	7.10	7.9	7.8	7.7	7.6	7.5	7.4	7.3	7.2	7.1	7.0

預入期間早見表 預入年月 {自17年10月} (3)
{至18年9月}

預入年月 時辰年月	17年 10月	17年 11月	17年 12月	18年 1月	18年 2月	18年 3月	18年 4月	18年 5月	18年 6月	18年 7月	18年 8月	18年 9月
25. 10	8.0	7.11	7.10	7.9	7.8	7.7	7.6	7.5	7.4	7.3	7.2	7.1
25. 11	8.1	8.0	7.11	7.10	7.9	7.8	7.7	7.6	7.5	7.4	7.3	7.2
25. 12	8.2	8.1	8.0	7.11	7.10	7.9	7.8	7.7	7.6	7.5	7.4	7.3
26. 1	8.3	8.2	8.1	8.0	7.11	7.10	7.9	7.8	7.7	7.6	7.5	7.4
26. 2	8.4	8.3	8.2	8.1	8.0	7.11	7.10	7.9	7.8	7.7	7.6	7.5
26. 3	8.5	8.4	8.3	8.2	8.1	8.0	7.11	7.10	7.9	7.8	7.7	7.6
26. 4	8.6	8.5	8.4	8.3	8.2	8.1	8.0	7.11	7.10	7.9	7.8	7.7
26. 5	8.7	8.6	8.5	8.4	8.3	8.2	8.1	8.0	7.11	7.10	7.9	7.8
26. 6	8.8	8.7	8.6	8.5	8.4	8.3	8.2	8.1	8.0	7.11	7.10	7.9
26. 7	8.9	8.8	8.7	8.6	8.5	8.4	8.3	8.2	8.1	8.0	7.11	7.10
26. 8	8.10	8.9	8.8	8.7	8.6	8.5	8.4	8.3	8.2	8.1	8.0	7.11
26. 9	8.11	8.10	8.9	8.8	8.7	8.6	8.5	8.4	8.3	8.2	8.1	8.0

預入期間早見表 預入年月 {自18年10月} (1)
{至19年9月}

預入年月 時辰年月	18年 10月	18年 11月	18年 12月	19年 1月	19年 2月	19年 3月	19年 4月	19年 5月	19年 6月	19年 7月	19年 8月	19年 9月
21. 10	3.0	2.11	2.10	2.9	2.8	2.7	2.6	2.5	2.4	2.3	2.2	2.1
21. 11	3.1	3.0	2.11	2.10	2.9	2.8	2.7	2.6	2.5	2.4	2.3	2.2
21. 12	3.2	3.1	3.0	2.11	2.10	2.9	2.8	2.7	2.6	2.5	2.4	2.3
22. 1	3.3	3.2	3.1	3.0	2.11	2.10	2.9	2.8	2.7	2.6	2.5	2.4
22. 2	3.4	3.3	3.2	3.1	3.0	2.11	2.10	2.9	2.8	2.7	2.6	2.5
22. 3	3.5	3.4	3.3	3.2	3.1	3.0	2.11	2.10	2.9	2.8	2.7	2.6
22. 4	3.6	3.5	3.4	3.3	3.2	3.1	3.0	2.11	2.10	2.9	2.8	2.7
22. 5	3.7	3.6	3.5	3.4	3.3	3.2	3.1	3.0	2.11	2.10	2.9	2.8
22. 6	3.8	3.7	3.6	3.5	3.4	3.3	3.2	3.1	3.0	2.11	2.10	2.9
22. 7	3.9	3.8	3.7	3.6	3.5	3.4	3.3	3.2	3.1	3.0	2.11	2.10
22. 8	3.10	3.9	3.8	3.7	3.6	3.5	3.4	3.3	3.2	3.1	3.0	2.11
22. 9	3.11	3.10	3.9	3.8	3.7	3.6	3.5	3.4	3.3	3.2	3.1	3.0
22. 10	4.0	3.11	3.10	3.9	3.8	3.7	3.6	3.5	3.4	3.3	3.2	3.1
22. 11	4.1	4.0	3.11	3.10	3.9	3.8	3.7	3.6	3.5	3.4	3.3	3.2
22. 12	4.2	4.1	4.0	3.11	3.10	3.9	3.8	3.7	3.6	3.5	3.4	3.3
23. 1	4.3	4.2	4.1	4.0	3.11	3.10	3.9	3.8	3.7	3.6	3.5	3.4
23. 2	4.4	4.3	4.2	4.1	4.0	3.11	3.10	3.9	3.8	3.7	3.6	3.5
23. 3	4.5	4.4	4.3	4.2	4.1	4.0	3.11	3.10	3.9	3.8	3.7	3.6
23. 4	4.6	4.5	4.4	4.3	4.2	4.1	4.0	3.11	3.10	3.9	3.8	3.7
23. 5	4.7	4.6	4.5	4.4	4.3	4.2	4.1	4.0	3.11	3.10	3.9	3.8
23. 6	4.8	4.7	4.6	4.5	4.4	4.3	4.2	4.1	4.0	3.11	3.10	3.9
23. 7	4.9	4.8	4.7	4.6	4.5	4.4	4.3	4.2	4.1	4.0	3.11	3.10
23. 8	4.10	4.9	4.8	4.7	4.6	4.5	4.4	4.3	4.2	4.1	4.0	3.11
23. 9	4.11	4.10	4.9	4.8	4.7	4.6	4.5	4.4	4.3	4.2	4.1	4.0

218

預入期間早見表 預入年月 {自18年10月} (2)
{至19年9月}

預入年月 18年10月	18年11月	18年12月	19年1月	19年2月	19年3月	19年4月	19年5月	19年6月	19年7月	19年8月	19年9月	
23. 10	5.0	4.11	4.10	4.9	4.8	4.7	4.6	4.5	4.4	4.3	4.2	4.1
23. 11	5.1	5.0	4.11	4.10	4.9	4.8	4.7	4.6	4.5	4.4	4.3	4.2
23. 12	5.2	5.1	5.0	4.11	4.10	4.9	4.8	4.7	4.6	4.5	4.4	4.3
24. 1	5.3	5.2	5.1	5.0	4.11	4.10	4.9	4.8	4.7	4.6	4.5	4.4
24. 2	5.4	5.3	5.2	5.1	5.0	4.11	4.10	4.9	4.8	4.7	4.6	4.5
24. 3	5.5	5.4	5.3	5.2	5.1	5.0	4.11	4.10	4.9	4.8	4.7	4.6
24. 4	5.6	5.5	5.4	5.3	5.2	5.1	5.0	4.11	4.10	4.9	4.8	4.7
24. 5	5.7	5.6	5.5	5.4	5.3	5.2	5.1	5.0	4.11	4.10	4.9	4.8
24. 6	5.8	5.7	5.6	5.5	5.4	5.3	5.2	5.1	5.0	4.11	4.10	4.9
24. 7	5.9	5.8	5.7	5.6	5.5	5.4	5.3	5.2	5.1	5.0	4.11	4.10
24. 8	5.10	5.9	5.8	5.7	5.6	5.5	5.4	5.3	5.2	5.1	5.0	4.11
24. 9	5.11	5.10	5.9	5.8	5.7	5.6	5.5	5.4	5.3	5.2	5.1	5.0
24. 10	6.0	5.11	5.10	5.9	5.8	5.7	5.6	5.5	5.4	5.3	5.2	5.1
24. 11	6.1	6.0	5.11	5.10	5.9	5.8	5.7	5.6	5.5	5.4	5.3	5.2
24. 12	6.2	6.1	6.0	5.11	5.10	5.9	5.8	5.7	5.6	5.5	5.4	5.3
25. 1	6.3	6.2	6.1	6.0	5.11	5.10	5.9	5.8	5.7	5.6	5.5	5.4
25. 2	6.4	6.3	6.2	6.1	6.0	5.11	5.10	5.9	5.8	5.7	5.6	5.5
25. 3	6.5	6.4	6.3	6.2	6.1	6.0	5.11	5.10	5.9	5.8	5.7	5.6
25. 4	6.6	6.5	6.4	6.3	6.2	6.1	6.0	5.11	5.10	5.9	5.8	5.7
25. 5	6.7	6.6	6.5	6.4	6.3	6.2	6.1	6.0	5.11	5.10	5.9	5.8
25. 6	6.8	6.7	6.6	6.5	6.4	6.3	6.2	6.1	6.0	5.11	5.10	5.9
25. 7	6.9	6.8	6.7	6.6	6.5	6.4	6.3	6.2	6.1	6.0	5.11	5.10
25. 8	6.10	6.9	6.8	6.7	6.6	6.5	6.4	6.3	6.2	6.1	6.0	5.11
25. 9	6.11	6.10	6.9	6.8	6.7	6.6	6.5	6.4	6.3	6.2	6.1	6.0

預入期間早見表 預入年月 {自18年10月} (3)
{至19年9月}

預入年月 18年10月	18年11月	18年12月	19年1月	19年2月	19年3月	19年4月	19年5月	19年6月	19年7月	19年8月	19年9月	
25. 10	7.0	6.11	6.10	6.9	6.8	6.7	6.6	6.5	6.4	6.3	6.2	6.1
25. 11	7.1	7.0	6.11	6.10	6.9	6.8	6.7	6.6	6.5	6.4	6.3	6.2
25. 12	7.2	7.1	7.0	6.11	6.10	6.9	6.8	6.7	6.6	6.5	6.4	6.3
26. 1	7.3	7.2	7.1	7.0	6.11	6.10	6.9	6.8	6.7	6.6	6.5	6.4
26. 2	7.4	7.3	7.2	7.1	7.0	6.11	6.10	6.9	6.8	6.7	6.6	6.5
26. 3	7.5	7.4	7.3	7.2	7.1	7.0	6.11	6.10	6.9	6.8	6.7	6.6
26. 4	7.6	7.5	7.4	7.3	7.2	7.1	7.0	6.11	6.10	6.9	6.8	6.7
26. 5	7.7	7.6	7.5	7.4	7.3	7.2	7.1	7.0	6.11	6.10	6.9	6.8
26. 6	7.8	7.7	7.6	7.5	7.4	7.3	7.2	7.1	7.0	6.11	6.10	6.9
26. 7	7.9	7.8	7.7	7.6	7.5	7.4	7.3	7.2	7.1	7.0	6.11	6.10
26. 8	7.10	7.9	7.8	7.7	7.6	7.5	7.4	7.3	7.2	7.1	7.0	6.11
26. 9	7.11	7.10	7.9	7.8	7.7	7.6	7.5	7.4	7.3	7.2	7.1	7.0

預入期間早見表 預入年月 [自19年10月] 〔至20年9月〕—(1)

預入年月 特長年月	19年10月	19年11月	19年12月	20年1月	20年2月	20年3月	20年4月	20年5月	20年6月	20年7月	20年8月	20年9月
21. 10	2.0	1.11	1.10	1.9	1.8	1.7	1.6	1.5	1.4	1.3	1.2	1.1
21. 11	2.1	2.0	1.11	1.10	1.9	1.8	1.7	1.6	1.5	1.4	1.3	1.2
21. 12	2.2	2.1	2.0	1.11	1.10	1.9	1.8	1.7	1.6	1.5	1.4	1.3
22. 1	2.3	2.2	2.1	2.0	1.11	1.10	1.9	1.8	1.7	1.6	1.5	1.4
22. 2	2.4	2.3	2.2	2.1	2.0	1.11	1.10	1.9	1.8	1.7	1.6	1.5
22. 3	2.5	2.4	2.3	2.2	2.1	2.0	1.11	1.10	1.9	1.8	1.7	1.6
22. 4	2.6	2.5	2.4	2.3	2.2	2.1	2.0	1.11	1.10	1.9	1.8	1.7
22. 5	2.7	2.6	2.5	2.4	2.3	2.2	2.1	2.0	1.11	1.10	1.9	1.8
22. 6	2.8	2.7	2.6	2.5	2.4	2.3	2.2	2.1	2.0	1.11	1.10	1.9
22. 7	2.9	2.8	2.7	2.6	2.5	2.4	2.3	2.2	2.1	2.0	1.11	1.10
22. 8	2.10	2.9	2.8	2.7	2.6	2.5	2.4	2.3	2.2	2.1	2.0	1.11
22. 9	2.11	2.10	2.9	2.8	2.7	2.6	2.5	2.4	2.3	2.2	2.1	2.0
22. 10	3.0	2.11	2.10	2.9	2.8	2.7	2.6	2.5	2.4	2.3	2.2	2.1
22. 11	3.1	3.0	2.11	2.10	2.9	2.8	2.7	2.6	2.5	2.4	2.3	2.2
22. 12	3.2	3.1	3.0	2.11	2.10	2.9	2.8	2.7	2.6	2.5	2.4	2.3
23. 1	3.3	3.2	3.1	3.0	2.11	2.10	2.9	2.8	2.7	2.6	2.5	2.4
23. 2	3.4	3.3	3.2	3.1	3.0	2.11	2.10	2.9	2.8	2.7	2.6	2.5
23. 3	3.5	3.4	3.3	3.2	3.1	3.0	2.11	2.10	2.9	2.8	2.7	2.6
23. 4	3.6	3.5	3.4	3.3	3.2	3.1	3.0	2.11	2.10	2.9	2.8	2.7
23. 5	3.7	3.6	3.5	3.4	3.3	3.2	3.1	3.0	2.11	2.10	2.9	2.8
23. 6	3.8	3.7	3.6	3.5	3.4	3.3	3.2	3.1	3.0	2.11	2.10	2.9
23. 7	3.9	3.8	3.7	3.6	3.5	3.4	3.3	3.2	3.1	3.0	2.11	2.10
23. 8	3.10	3.9	3.8	3.7	3.6	3.5	3.4	3.3	3.2	3.1	3.0	2.11
23. 9	3.11	3.10	3.9	3.8	3.7	3.6	3.5	3.4	3.3	3.2	3.1	3.0

預入期間早見表 預入年月 [自19年10月] 〔至20年9月〕—(2)

預入年月 特長年月	19年10月	19年11月	19年12月	20年1月	20年2月	20年3月	20年4月	20年5月	20年6月	20年7月	20年8月	20年9月
23. 10	4.0	3.11	3.10	3.9	3.8	3.7	3.6	3.5	3.4	3.3	3.2	3.1
23. 11	4.1	4.0	3.11	3.10	3.9	3.8	3.7	3.6	3.5	3.4	3.3	3.2
23. 12	4.2	4.1	4.0	3.11	3.10	3.9	3.8	3.7	3.6	3.5	3.4	3.3
24. 1	4.3	4.2	4.1	4.0	3.11	3.10	3.9	3.8	3.7	3.6	3.5	3.4
24. 2	4.4	4.3	4.2	4.1	4.0	3.11	3.10	3.9	3.8	3.7	3.6	3.5
24. 3	4.5	4.4	4.3	4.2	4.1	4.0	3.11	3.10	3.9	3.8	3.7	3.6
24. 4	4.6	4.5	4.4	4.3	4.2	4.1	4.0	3.11	3.10	3.9	3.8	3.7
24. 5	4.7	4.6	4.5	4.4	4.3	4.2	4.1	4.0	3.11	3.10	3.9	3.8
24. 6	4.8	4.7	4.6	4.5	4.4	4.3	4.2	4.1	4.0	3.11	3.10	3.9
24. 7	4.9	4.8	4.7	4.6	4.5	4.4	4.3	4.2	4.1	4.0	3.11	3.10
24. 8	4.10	4.9	4.8	4.7	4.6	4.5	4.4	4.3	4.2	4.1	4.0	3.11
24. 9	4.11	4.10	4.9	4.8	4.7	4.6	4.5	4.4	4.3	4.2	4.1	4.0
24. 10	5.0	4.11	4.10	4.9	4.8	4.7	4.6	4.5	4.4	4.3	4.2	4.1
24. 11	5.1	5.0	4.11	4.10	4.9	4.8	4.7	4.6	4.5	4.4	4.3	4.2
24. 12	5.2	5.1	5.0	4.11	4.10	4.9	4.8	4.7	4.6	4.5	4.4	4.3
25. 1	5.3	5.2	5.1	5.0	4.11	4.10	4.9	4.8	4.7	4.6	4.5	4.4
25. 2	5.4	5.3	5.2	5.1	5.0	4.11	4.10	4.9	4.8	4.7	4.6	4.5
25. 3	5.5	5.4	5.3	5.2	5.1	5.0	4.11	4.10	4.9	4.8	4.7	4.6
25. 4	5.6	5.5	5.4	5.3	5.2	5.1	5.0	4.11	4.10	4.9	4.8	4.7
25. 5	5.7	5.6	5.5	5.4	5.3	5.2	5.1	5.0	4.11	4.10	4.9	4.8
25. 6	5.8	5.7	5.6	5.5	5.4	5.3	5.2	5.1	5.0	4.11	4.10	4.9
25. 7	5.9	5.8	5.7	5.6	5.5	5.4	5.3	5.2	5.1	5.0	4.11	4.10
25. 8	5.10	5.9	5.8	5.7	5.6	5.5	5.4	5.3	5.2	5.1	5.0	4.11
25. 9	5.11	5.10	5.9	5.8	5.7	5.6	5.5	5.4	5.3	5.2	5.1	5.0

320

預入期間早見表 預入年月 {自19年10月}—(3)
 {至20年9月}

預入年月 19年10月	19年11月	19年12月	20年1月	20年2月	20年3月	20年4月	20年5月	20年6月	20年7月	20年8月	20年9月	
25. 10	6.0	5.11	5.10	5.9	5.8	5.7	5.6	5.5	5.4	5.3	5.2	5.1
25. 11	6.1	6.0	5.11	5.10	5.9	5.8	5.7	5.6	5.5	5.4	5.3	5.2
25. 12	6.2	6.1	6.0	5.11	5.10	5.9	5.8	5.7	5.6	5.5	5.4	5.3
26. 1	6.3	6.2	6.1	6.0	5.11	5.10	5.9	5.8	5.7	5.6	5.5	5.4
26. 2	6.4	6.3	6.2	6.1	6.0	5.11	5.10	5.9	5.8	5.7	5.6	5.5
26. 3	6.5	6.4	6.3	6.2	6.1	6.0	5.11	5.10	5.9	5.8	5.7	5.6
26. 4	6.6	6.5	6.4	6.3	6.2	6.1	6.0	5.11	5.10	5.9	5.8	5.7
26. 5	6.7	6.6	6.5	6.4	6.3	6.2	6.1	6.0	5.11	5.10	5.9	5.8
26. 6	6.8	6.7	6.6	6.5	6.4	6.3	6.2	6.1	6.0	5.11	5.10	5.9
26. 7	6.9	6.8	6.7	6.6	6.5	6.4	6.3	6.2	6.1	6.0	5.11	5.10
26. 8	6.10	6.9	6.8	6.7	6.6	6.5	6.4	6.3	6.2	6.1	6.0	5.11
26. 9	6.11	6.10	6.9	6.8	6.7	6.6	6.5	6.4	6.3	6.2	6.1	6.0

預入期間早見表 預入年月 {自20年10月}—(1)
 {至21年9月}

預入年月 20年10月	20年11月	20年12月	21年1月	21年2月	21年3月	21年4月	21年5月	21年6月	21年7月	21年8月	21年9月	
21. 10	1.0	.11	.10	.9	.8	.7	.6	.5	.4	.3	.2	.1
21. 11	1.1	1.0	.11	.10	.9	.8	.7	.6	.5	.4	.3	.2
21. 12	1.2	1.1	1.0	.11	.10	.9	.8	.7	.6	.5	.4	.3
22. 1	1.3	1.2	1.1	1.0	.11	.10	.9	.8	.7	.6	.5	.4
22. 2	1.4	1.3	1.2	1.1	1.0	.11	.10	.9	.8	.7	.6	.5
22. 3	1.5	1.4	1.3	1.2	1.1	1.0	.11	.10	.9	.8	.7	.6
22. 4	1.6	1.5	1.4	1.3	1.2	1.1	1.0	.11	.10	.9	.8	.7
22. 5	1.7	1.6	1.5	1.4	1.3	1.2	1.1	1.0	.11	.10	.9	.8
22. 6	1.8	1.7	1.6	1.5	1.4	1.3	1.2	1.1	1.0	.11	.10	.9
22. 7	1.9	1.8	1.7	1.6	1.5	1.4	1.3	1.2	1.1	1.0	.11	.10
22. 8	1.10	1.9	1.8	1.7	1.6	1.5	1.4	1.3	1.2	1.1	1.0	.11
22. 9	1.11	1.10	1.9	1.8	1.7	1.6	1.5	1.4	1.3	1.2	1.1	1.0
22. 10	2.0	1.11	1.10	1.9	1.8	1.7	1.6	1.5	1.4	1.3	1.2	1.1
22. 11	2.1	2.0	1.11	1.10	1.9	1.8	1.7	1.6	1.5	1.4	1.3	1.2
22. 12	2.2	2.1	2.0	1.11	1.10	1.9	1.8	1.7	1.6	1.5	1.4	1.3
23. 1	2.3	2.2	2.1	2.0	1.11	1.10	1.9	1.8	1.7	1.6	1.5	1.4
23. 2	2.4	2.3	2.2	2.1	2.0	1.11	1.10	1.9	1.8	1.7	1.6	1.5
23. 3	2.5	2.4	2.3	2.2	2.1	2.0	1.11	1.10	1.9	1.8	1.7	1.6
23. 4	2.6	2.5	2.4	2.3	2.2	2.1	2.0	1.11	1.10	1.9	1.8	1.7
23. 5	2.7	2.6	2.5	2.4	2.3	2.2	2.1	2.0	1.11	1.10	1.9	1.8
23. 6	2.8	2.7	2.6	2.5	2.4	2.3	2.2	2.1	2.0	1.11	1.10	1.9
23. 7	2.9	2.8	2.7	2.6	2.5	2.4	2.3	2.2	2.1	2.0	1.11	1.10
23. 8	2.10	2.9	2.8	2.7	2.6	2.5	2.4	2.3	2.2	2.1	2.0	1.11
23. 9	2.11	2.10	2.9	2.8	2.7	2.6	2.5	2.4	2.3	2.2	2.1	2.0

321

預入期間早見表 預入年月 (自20年10月) (2)
[至21年9月]

預入年月 平成年月	20年 10月	20年 11月	20年 12月	21年 1月	21年 2月	21年 3月	21年 4月	21年 5月	21年 6月	21年 7月	21年 8月	21年 9月
23. 10	3.0	2.11	2.10	2.9	2.8	2.7	2.6	2.5	2.4	2.3	2.2	2.1
23. 11	3.1	3.0	2.11	2.10	2.9	2.8	2.7	2.6	2.5	2.4	2.3	2.2
23. 12	3.2	3.1	3.0	2.11	2.10	2.9	2.8	2.7	2.6	2.5	2.4	2.3
24. 1	3.3	3.2	3.1	3.0	2.11	2.10	2.9	2.8	2.7	2.6	2.5	2.4
24. 2	3.4	3.3	3.2	3.1	3.0	2.11	2.10	2.9	2.8	2.7	2.6	2.5
24. 3	3.5	3.4	3.3	3.2	3.1	3.0	2.11	2.10	2.9	2.8	2.7	2.6
24. 4	3.6	3.5	3.4	3.3	3.2	3.1	3.0	2.11	2.10	2.9	2.8	2.7
24. 5	3.7	3.6	3.5	3.4	3.3	3.2	3.1	3.0	2.11	2.10	2.9	2.8
24. 6	3.8	3.7	3.6	3.5	3.4	3.3	3.2	3.1	3.0	2.11	2.10	2.9
24. 7	3.9	3.8	3.7	3.6	3.5	3.4	3.3	3.2	3.1	3.0	2.11	2.10
24. 8	3.10	3.9	3.8	3.7	3.6	3.5	3.4	3.3	3.2	3.1	3.0	2.11
24. 9	3.11	3.10	3.9	3.8	3.7	3.6	3.5	3.4	3.3	3.2	3.1	3.0
24. 10	4.0	3.11	3.10	3.9	3.8	3.7	3.6	3.5	3.4	3.3	3.2	3.1
24. 11	4.1	4.0	3.11	3.10	3.9	3.8	3.7	3.6	3.5	3.4	3.3	3.2
24. 12	4.2	4.1	4.0	3.11	3.10	3.9	3.8	3.7	3.6	3.5	3.4	3.3
25. 1	4.3	4.2	4.1	4.0	3.11	3.10	3.9	3.8	3.7	3.6	3.5	3.4
25. 2	4.4	4.3	4.2	4.1	4.0	3.11	3.10	3.9	3.8	3.7	3.6	3.5
25. 3	4.5	4.4	4.3	4.2	4.1	4.0	3.11	3.10	3.9	3.8	3.7	3.6
25. 4	4.6	4.5	4.4	4.3	4.2	4.1	4.0	3.11	3.10	3.9	3.8	3.7
25. 5	4.7	4.6	4.5	4.4	4.3	4.2	4.1	4.0	3.11	3.10	3.9	3.8
25. 6	4.8	4.7	4.6	4.5	4.4	4.3	4.2	4.1	4.0	3.11	3.10	3.9
25. 7	4.9	4.8	4.7	4.6	4.5	4.4	4.3	4.2	4.1	4.0	3.11	3.10
25. 8	4.10	4.9	4.8	4.7	4.6	4.5	4.4	4.3	4.2	4.1	4.0	3.11
25. 9	4.11	4.10	4.9	4.8	4.7	4.6	4.5	4.4	4.3	4.2	4.1	4.0

預入期間早見表 預入年月 (自20年10月) (3)
[至21年9月]

預入年月 平成年月	20年 10月	20年 11月	20年 12月	21年 1月	21年 2月	21年 3月	21年 4月	21年 5月	21年 6月	21年 7月	21年 8月	21年 9月
25. 10	5.0	4.11	4.10	4.9	4.8	4.7	4.6	4.5	4.4	4.3	4.2	4.1
25. 11	5.1	5.0	4.11	4.10	4.9	4.8	4.7	4.6	4.5	4.4	4.3	4.2
25. 12	5.2	5.1	5.0	4.11	4.10	4.9	4.8	4.7	4.6	4.5	4.4	4.3
26. 1	5.3	5.2	5.1	5.0	4.11	4.10	4.9	4.8	4.7	4.6	4.5	4.4
26. 2	5.4	5.3	5.2	5.1	5.0	4.11	4.10	4.9	4.8	4.7	4.6	4.5
26. 3	5.5	5.4	5.3	5.2	5.1	5.0	4.11	4.10	4.9	4.8	4.7	4.6
26. 4	5.6	5.5	5.4	5.3	5.2	5.1	5.0	4.11	4.10	4.9	4.8	4.7
26. 5	5.7	5.6	5.5	5.4	5.3	5.2	5.1	5.0	4.11	4.10	4.9	4.8
26. 6	5.8	5.7	5.6	5.5	5.4	5.3	5.2	5.1	5.0	4.11	4.10	4.9
26. 7	5.9	5.8	5.7	5.6	5.5	5.4	5.3	5.2	5.1	5.0	4.11	4.10
26. 8	5.10	5.9	5.8	5.7	5.6	5.5	5.4	5.3	5.2	5.1	5.0	4.11
26. 9	5.11	5.10	5.9	5.8	5.7	5.6	5.5	5.4	5.3	5.2	5.1	5.0

222

預入期間早見表 預入年月 {自21年10月}—(1)
{至22年9月}

預入年月 時辰年月	21年10月	21年11月	21年12月	22年1月	22年2月	22年3月	22年4月	22年5月	22年6月	22年7月	22年8月	22年9月
21.10	.0											
21.11	.1	.0										
21.12	.2	.1	.0									
22.1	.3	.2	.1	.0								
22.2	.4	.3	.2	.1	.0							
22.3	.5	.4	.3	.2	.1	.0						
22.4	.6	.5	.4	.3	.2	.1	.0					
22.5	.7	.6	.5	.4	.3	.2	.1	.0				
22.6	.8	.7	.6	.5	.4	.3	.2	.1	.0			
22.7	.9	.8	.7	.6	.5	.4	.3	.2	.1	.0		
22.8	.10	.9	.8	.7	.6	.5	.4	.3	.2	.1	.0	
22.9	.11	.10	.9	.8	.7	.6	.5	.4	.3	.2	.1	.0
22.10	1.0	.11	.10	.9	.8	.7	.6	.5	.4	.3	.2	.1
22.11	1.1	1.0	.11	.10	.9	.8	.7	.6	.5	.4	.3	.2
22.12	1.2	1.1	1.0	.11	.10	.9	.8	.7	.6	.5	.4	.3
23.1	1.3	1.2	1.1	1.0	.11	.10	.9	.8	.7	.6	.5	.4
23.2	1.4	1.3	1.2	1.1	1.0	.11	.10	.9	.8	.7	.6	.5
23.3	1.5	1.4	1.3	1.2	1.1	1.0	.11	.10	.9	.8	.7	.6
23.4	1.6	1.5	1.4	1.3	1.2	1.1	1.0	.11	.10	.9	.8	.7
23.5	1.7	1.6	1.5	1.4	1.3	1.2	1.1	1.0	.11	.10	.9	.8
23.6	1.8	1.7	1.6	1.5	1.4	1.3	1.2	1.1	1.0	.11	.10	.9
23.7	1.9	1.8	1.7	1.6	1.5	1.4	1.3	1.2	1.1	1.0	.11	.10
23.8	1.10	1.9	1.8	1.7	1.6	1.5	1.4	1.3	1.2	1.1	1.0	.11
23.9	1.11	1.10	1.9	1.8	1.7	1.6	1.5	1.4	1.3	1.2	1.1	1.0

預入期間早見表 預入年月 {自21年10月}—(2)
{至22年9月}

預入年月 時辰年月	21年10月	21年11月	21年12月	22年1月	22年2月	22年3月	22年4月	22年5月	22年6月	22年7月	22年8月	22年9月
23.10	2.0	1.11	1.10	1.9	1.8	1.7	1.6	1.5	1.4	1.3	1.2	1.1
23.11	2.1	2.0	1.11	1.10	1.9	1.8	1.7	1.6	1.5	1.4	1.3	1.2
23.12	2.2	2.1	2.0	1.11	1.10	1.9	1.8	1.7	1.6	1.5	1.4	1.3
24.1	2.3	2.2	2.1	2.0	1.11	1.10	1.9	1.8	1.7	1.6	1.5	1.4
24.2	2.4	2.3	2.2	2.1	2.0	1.11	1.10	1.9	1.8	1.7	1.6	1.5
24.3	2.5	2.4	2.3	2.2	2.1	2.0	1.11	1.10	1.9	1.8	1.7	1.6
24.4	2.6	2.5	2.4	2.3	2.2	2.1	2.0	1.11	1.10	1.9	1.8	1.7
24.5	2.7	2.6	2.5	2.4	2.3	2.2	2.1	2.0	1.11	1.10	1.9	1.8
24.6	2.8	2.7	2.6	2.5	2.4	2.3	2.2	2.1	2.0	1.11	1.10	1.9
24.7	2.9	2.8	2.7	2.6	2.5	2.4	2.3	2.2	2.1	2.0	1.11	1.10
24.8	2.10	2.9	2.8	2.7	2.6	2.5	2.4	2.3	2.2	2.1	2.0	1.11
24.9	2.11	2.10	2.9	2.8	2.7	2.6	2.5	2.4	2.3	2.2	2.1	2.0
24.10	3.0	2.11	1.10	2.9	2.8	2.7	2.6	2.5	2.4	2.3	2.2	2.1
24.11	3.1	3.0	1.11	2.10	2.9	2.8	2.7	2.6	2.5	2.4	2.3	2.2
24.12	3.2	3.1	3.0	2.11	2.10	2.9	2.8	2.7	2.6	2.5	2.4	2.3
25.1	3.3	3.2	3.1	3.0	2.11	2.10	2.9	2.8	2.7	2.6	2.5	2.4
25.2	3.4	3.3	3.2	3.1	3.0	2.11	2.10	2.9	2.8	2.7	2.6	2.5
25.3	3.5	3.4	3.3	3.2	3.1	3.0	2.11	2.10	2.9	2.8	2.7	2.6
25.4	3.6	3.5	3.4	3.3	3.2	3.1	3.0	2.11	2.10	2.9	2.8	2.7
25.5	3.7	3.6	3.5	3.4	3.3	3.2	3.1	3.0	2.11	2.10	2.9	2.8
25.6	3.8	3.7	3.6	3.5	3.4	3.3	3.2	3.1	3.0	2.11	2.10	2.9
25.7	3.9	3.8	3.7	3.6	3.5	3.4	3.3	3.2	3.1	3.0	2.11	2.10
25.8	3.10	3.9	3.8	3.7	3.6	3.5	3.4	3.3	3.2	3.1	3.0	2.11
25.9	3.11	3.10	3.9	3.8	3.7	3.6	3.5	3.4	3.3	3.2	3.1	3.0

訂正
2.10
2.11

預入期間早見表 預入年月 (自21年10月) (至22年9月) (3)

預入年月 時辰年月	21年 10月	21年 11月	21年 12月	22年 1月	22年 2月	22年 3月	22年 4月	22年 5月	22年 6月	22年 7月	22年 8月	22年 9月
25. 10	4.0	3.11	3.10	3.9	3.8	3.7	3.6	3.5	3.4	3.3	3.2	3.1
25. 11	4.1	4.0	3.11	3.10	3.9	3.8	3.7	3.6	3.5	3.4	3.3	3.2
25. 12	4.2	4.1	4.0	3.11	3.10	3.9	3.8	3.7	3.6	3.5	3.4	3.3
26. 1	4.3	4.2	4.1	4.0	3.11	3.10	3.9	3.8	3.7	3.6	3.5	3.4
26. 2	4.4	4.3	4.2	4.1	4.0	3.11	3.10	3.9	3.8	3.7	3.6	3.5
26. 3	4.5	4.4	4.3	4.2	4.1	4.0	3.11	3.10	3.9	4.8	3.7	3.6
26. 4	4.6	4.5	4.4	4.3	4.2	4.1	4.0	3.11	3.10	3.9	3.8	3.7
26. 5	4.7	4.6	4.5	4.4	4.3	4.2	4.1	4.0	3.11	3.10	3.9	3.8
26. 6	4.8	4.7	4.6	4.5	4.4	4.3	4.2	4.1	4.0	3.11	3.10	3.9
26. 7	4.9	4.8	4.7	4.6	4.5	4.4	4.3	4.2	4.1	4.0	3.11	3.10
26. 8	4.10	4.9	4.8	4.7	4.6	4.5	4.4	4.3	4.2	4.1	4.0	3.11
26. 9	4.11	4.10	4.9	4.8	4.7	4.6	4.5	4.4	4.3	4.2	4.1	4.0

預入期間早見表 預入年月 (自22年10月) (至23年9月) (1)

預入年月 時辰年月	22年 10月	22年 11月	22年 12月	23年 1月	23年 2月	23年 3月	23年 4月	23年 5月	23年 6月	23年 7月	23年 8月	23年 9月
22. 10	.0											
22. 11	.1	.0										
22. 12	.2	.1	.0									
23. 1	.3	.2	.1	.0								
23. 2	.4	.3	.2	.1	.0							
23. 3	.5	.4	.3	.2	.1	.0						
23. 4	.6	.5	.4	.3	.2	.1	.0					
23. 5	.7	.6	.5	.4	.3	.2	.1	.0				
23. 6	.8	.7	.6	.5	.4	.3	.2	.1	.0			
23. 7	.9	.8	.7	.6	.5	.4	.3	.2	.1	.0		
23. 8	.10	.9	.8	.7	.6	.5	.4	.3	.2	.1	.0	
23. 9	.11	.10	.9	.8	.7	.6	.5	.4	.3	.2	.1	.0
23. 10	1.0	.11	.10	.9	.8	.7	.6	.5	.4	.3	.2	.1
23. 11	1.1	1.0	.11	.10	.9	.8	.7	.6	.5	.4	.3	.2
23. 12	1.2	1.1	1.0	.11	.10	.9	.8	.7	.6	.5	.4	.3
24. 1	1.3	1.2	1.1	1.0	.11	.10	.9	.8	.7	.6	.5	.4
24. 2	1.4	1.3	1.2	1.1	1.0	.11	.10	.9	.8	.7	.6	.5
24. 3	1.5	1.4	1.3	1.2	1.1	1.0	.11	.10	.9	.8	.7	.6
24. 4	1.6	1.5	1.4	1.3	1.2	1.1	1.0	.11	.10	.9	.8	.7
24. 5	1.7	1.6	1.5	1.4	1.3	1.2	1.1	1.0	.11	.10	.9	.8
24. 6	1.8	1.7	1.6	1.5	1.4	1.3	1.2	1.1	1.0	.11	.10	.9
24. 7	1.9	1.8	1.7	1.6	1.5	1.4	1.3	1.2	1.1	1.0	.11	.10
24. 8	1.10	1.9	1.8	1.7	1.6	1.5	1.4	1.3	1.2	1.1	1.0	.11
24. 9	1.11	1.10	1.9	1.8	1.7	1.6	1.5	1.4	1.3	1.2	1.1	1.0

324

預入期間早見表 預入年月 {自22年10月} (2)
 {至23年9月}

預入年月 時辰年月	22年 10月	22年 11月	22年 12月	23年 1月	23年 2月	23年 3月	23年 4月	23年 5月	23年 6月	23年 7月	23年 8月	23年 9月
24. 10	2.0	1.11	1.10	1.9	1.8	1.7	1.6	1.5	1.4	1.3	1.2	1.1
24. 11	2.1	2.0	1.11	1.10	1.9	1.8	1.7	1.6	1.5	1.4	1.3	1.2
24. 12	2.2	2.1	2.0	1.11	1.10	1.9	1.8	1.7	1.6	1.5	1.4	1.3
25. 1	2.3	2.2	2.1	2.0	1.11	1.10	1.9	1.8	1.7	1.6	1.5	1.4
25. 2	2.4	2.3	2.2	2.1	2.0	1.11	1.10	1.9	1.8	1.7	1.6	1.5
25. 3	2.5	2.4	2.3	2.2	2.1	2.0	1.11	1.10	1.9	1.8	1.7	1.6
25. 4	2.6	2.5	2.4	2.3	2.2	2.1	2.0	1.11	1.10	1.9	1.8	1.7
25. 5	2.7	2.6	2.5	2.4	2.3	2.2	2.1	2.0	1.11	1.10	1.9	1.8
25. 6	2.8	2.7	2.6	2.5	2.4	2.3	2.2	2.1	2.0	1.11	1.10	1.9
25. 7	2.9	2.8	2.7	2.6	2.5	2.4	2.3	2.2	2.1	2.0	1.11	1.10
25. 8	2.10	2.9	2.8	2.7	2.6	2.5	2.4	2.3	2.2	2.1	2.0	1.11
25. 9	2.11	2.10	2.9	2.8	2.7	2.6	2.5	2.4	2.3	2.2	2.1	2.0
25. 10	3.0	2.11	2.10	2.9	2.8	2.7	2.6	2.5	2.4	2.3	2.2	2.1
25. 11	3.1	3.0	2.11	2.10	2.9	2.8	2.7	2.6	2.5	2.4	2.3	2.2
25. 12	3.2	3.1	3.0	2.11	2.10	2.9	2.8	2.7	2.6	2.5	2.4	2.3
26. 1	3.3	3.2	3.1	3.0	2.11	2.10	2.9	2.8	2.7	2.6	2.5	2.4
26. 2	3.4	3.3	3.2	3.1	3.0	2.11	2.10	2.9	2.8	2.7	2.6	2.5
26. 3	3.5	3.4	3.3	3.2	3.1	3.0	2.11	2.10	2.9	2.8	2.7	2.6
26. 4	3.6	3.5	3.4	3.3	3.2	3.1	3.0	2.11	2.10	2.9	2.8	2.7
26. 5	3.7	3.6	3.5	3.4	3.3	3.2	3.1	3.0	2.11	2.10	2.9	2.8
26. 6	3.8	3.7	3.6	3.5	3.4	3.3	3.2	3.1	3.0	2.11	2.10	2.9
26. 7	3.9	3.8	3.7	3.6	3.5	3.4	3.3	3.2	3.1	3.0	2.11	2.10
26. 8	3.10	3.9	3.8	3.7	3.6	3.5	3.4	3.3	3.2	3.1	3.0	2.11
26. 9	3.11	3.10	3.9	3.8	3.7	3.6	3.5	3.4	3.3	3.2	3.1	3.0

預入期間早見表 預入年月 {自23年10月} (1)
 {至24年9月}

預入年月 時辰年月	23年 10月	23年 11月	23年 12月	24年 1月	24年 2月	24年 3月	24年 4月	24年 5月	24年 6月	24年 7月	24年 8月	24年 9月
23. 10	2.0											
23. 11	.1	.0										
23. 12	.2	.1	.0									
24. 1	.3	.2	.1	.0								
24. 2	.4	.3	.2	.1	.0							
24. 3	.5	.4	.3	.2	.1	.0						
24. 4	.6	.5	.4	.3	.2	.1	.0					
24. 5	.7	.6	.5	.4	.3	.2	.1	.0				
24. 6	.8	.7	.6	.5	.4	.3	.2	.1	.0			
24. 7	.9	.8	.7	.6	.5	.4	.3	.2	.1	.0		
24. 8	.10	.9	.8	.7	.6	.5	.4	.3	.2	.1	.0	
24. 9	.11	.10	.9	.8	.7	.6	.5	.4	.3	.2	.1	.0
24. 10	1.0	.11	.10	.9	.8	.7	.6	.5	.4	.3	.2	.1
24. 11	1.1	1.0	.11	.10	.9	.8	.7	.6	.5	.4	.3	.2
24. 12	1.2	1.1	1.0	.11	.10	.9	.8	.7	.6	.5	.4	.3
25. 1	1.3	1.2	1.1	1.0	.11	.10	.9	.8	.7	.6	.5	.4
25. 2	1.4	1.3	1.2	1.1	1.0	.11	.10	.9	.8	.7	.6	.5
25. 3	1.5	1.4	1.3	1.2	1.1	1.0	.11	.10	.9	.8	.7	.6
25. 4	1.6	1.5	1.4	1.3	1.2	1.1	1.0	.11	.10	.9	.8	.7
25. 5	1.7	1.6	1.5	1.4	1.3	1.2	1.1	1.0	.11	.10	.9	.8
25. 6	1.8	1.7	1.6	1.5	1.4	1.3	1.2	1.1	1.0	.11	.10	.9
25. 7	1.9	1.8	1.7	1.6	1.5	1.4	1.3	1.2	1.1	1.0	.11	.10
25. 8	1.10	1.9	1.8	1.7	1.6	1.5	1.4	1.3	1.2	1.1	1.0	.11
25. 9	1.11	1.10	1.9	1.8	1.7	1.6	1.5	1.4	1.3	1.2	1.1	1.0

預入期間早見表 預入年月 (自23年10月) (2)
[至24年9月]

預入年月 繰上年月	23年 10月	23年 11月	23年 12月	24年 1月	24年 2月	24年 3月	24年 4月	24年 5月	24年 6月	24年 7月	24年 8月	24年 9月
25. 10	2.0	1.11	1.10	1.9	1.8	1.7	1.6	1.5	1.4	1.3	1.2	1.1
25. 11	2.1	2.0	1.11	1.10	1.9	1.8	1.7	1.6	1.5	1.4	1.3	1.2
25. 12	2.2	2.1	2.0	1.11	1.10	1.9	1.8	1.7	1.6	1.5	1.4	1.3
26. 1	2.3	2.2	2.1	2.0	1.11	1.10	1.9	1.8	1.7	1.6	1.5	1.4
26. 2	2.4	2.3	2.2	2.1	2.0	1.11	1.10	1.9	1.8	1.7	1.6	1.5
26. 3	2.5	2.4	2.3	2.2	2.1	2.0	1.11	1.10	1.9	1.8	1.7	1.6
26. 4	2.6	2.5	2.4	2.3	2.2	2.1	2.0	1.11	1.10	1.9	1.8	1.7
26. 5	2.7	2.6	2.5	2.4	2.3	2.2	2.1	2.0	1.11	1.10	1.9	1.8
26. 6	2.8	2.7	2.6	2.5	2.4	2.3	2.2	2.1	2.0	1.11	1.10	1.9
26. 7	2.9	2.8	2.7	2.6	2.5	2.4	2.3	2.2	2.1	2.0	1.11	1.10
26. 8	2.10	2.9	2.8	2.7	2.6	2.5	2.4	2.3	2.2	2.1	2.0	1.11
26. 9	2.11	2.10	2.9	2.8	2.7	2.6	2.5	2.4	2.3	2.2	2.1	2.0

預入期間早見表 預入年月 (自24年10月)
[至25年9月]

預入年月 繰上年月	24年 10月	24年 11月	24年 12月	25年 1月	25年 2月	25年 3月	25年 4月	25年 5月	25年 6月	25年 7月	25年 8月	25年 9月
24. 10	.0											
24. 11	.1	.0										
24. 12	.2	.1	.0									
25. 1	.3	.2	.1	.0								
25. 2	.4	.3	.2	.1	.0							
25. 3	.5	.4	.3	.2	.1	.0						
25. 4	.6	.5	.4	.3	.2	.1	.0					
25. 5	.7	.6	.5	.4	.3	.2	.1	.0				
25. 6	.8	.7	.6	.5	.4	.3	.2	.1	.0			
25. 7	.9	.8	.7	.6	.5	.4	.3	.2	.1	.0		
25. 8	.10	.9	.8	.7	.6	.5	.4	.3	.2	.1	.0	
25. 9	.11	.10	.9	.8	.7	.6	.5	.4	.3	.2	.1	.0
25. 10	1.0	.11	.10	.9	.8	.7	.6	.5	.4	.3	.2	.1
25. 11	1.1	1.0	.11	.10	.9	.8	.7	.6	.5	.4	.3	.2
25. 12	1.2	1.1	1.0	.11	.10	.9	.8	.7	.6	.5	.4	.3
26. 1	1.3	1.2	1.1	1.0	.11	.10	.9	.8	.7	.6	.5	.4
26. 2	1.4	1.3	1.2	1.1	1.0	.11	.10	.9	.8	.7	.6	.5
26. 3	1.5	1.4	1.3	1.2	1.1	1.0	.11	.10	.9	.8	.7	.6
26. 4	1.6	1.5	1.4	1.3	1.2	1.1	1.0	.11	.10	.9	.8	.7
26. 5	1.7	1.6	1.5	1.4	1.3	1.2	1.1	1.0	.11	.10	.9	.8
26. 6	1.8	1.7	1.6	1.5	1.4	1.3	1.2	1.1	1.0	.11	.10	.9
26. 7	1.9	1.8	1.7	1.6	1.5	1.4	1.3	1.2	1.1	1.0	.11	.10
26. 8	1.10	1.9	1.8	1.7	1.6	1.5	1.4	1.3	1.2	1.1	1.0	.11
26. 9	1.11	1.10	1.9	1.8	1.7	1.6	1.5	1.4	1.3	1.2	1.1	1.0

228

預入期間早見表 預入年月 {自25年10月} 至26年9月

預入年月 時辰年月	25年 10月	25年 11月	25年 12月	26年 1月	26年 2月	26年 3月	26年 4月	26年 5月	26年 6月	26年 7月	26年 8月	26年 9月
25. 10	.0											
25. 11	.1	.0										
25. 12	.2	.1	.0									
26. 1	.3	.2	.1	.0								
26. 2	.4	.3	.2	.1	.0							
26. 3	.5	.4	.3	.2	.1	.0						
26. 4	.6	.5	.4	.3	.2	.1	.0					
26. 5	.7	.6	.5	.4	.3	.2	.1	.0				
26. 6	.8	.7	.6	.5	.4	.3	.2	.1	.0			
26. 7	.9	.8	.7	.6	.5	.4	.3	.2	.1	.0		
26. 8	.10	.9	.8	.7	.6	.5	.4	.3	.2	.1	.0	
26. 9	.11	.10	.9	.8	.7	.6	.5	.4	.3	.2	.1	.0

227

