

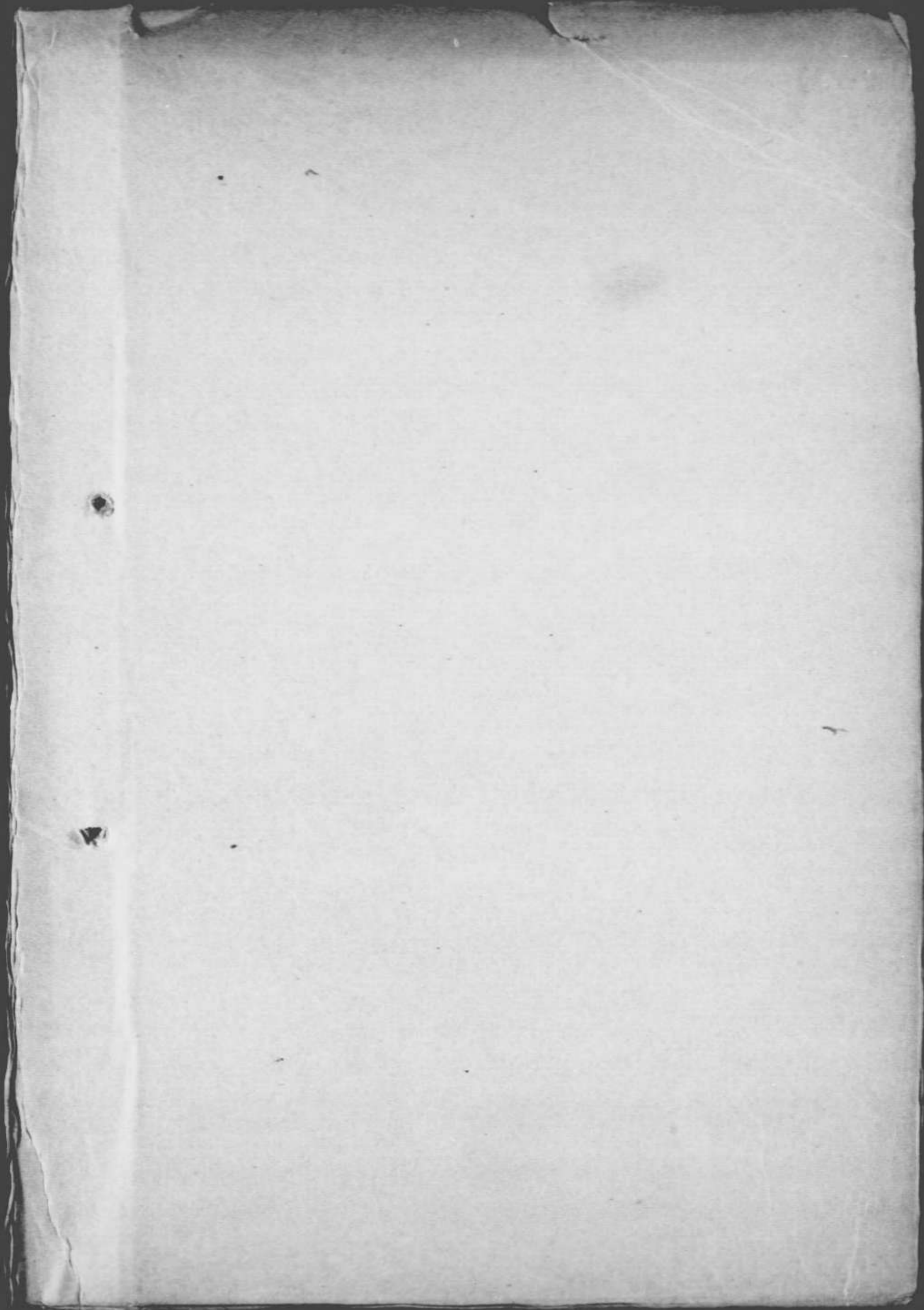
昭和十三—十四年度

北支
上海
蒙疆
委託
決定並
細目
決定

国立公文書館		
分郵	政	省
類	(47)	
排架 番号	3	A
	6	-2
	607	

607





北支那
上海
蒙疆

本託協定並細目協定

蒙疆
協定
細目
協定

裏面白紙

保
險
完
簡
易
保
險
司

裏
面
白
紙

北支那関係

裏面白紙

北支在任邦人ニ對スル簡易生命

保險事務ノ開始

北支方面ノ治安回復ニ伴フ在留邦人ハ急激ニ増加シ之等邦人ノ内ニハ内地ニ於テ簡易保險ヲ契約シ居ルモノ約九千ノ多數ヲ算シ、加フルニ毎月千二三百件ツツ増加シツツアリテ之等保險契約者ノ利便ヲ圖ルト共ニ逐日激増スル邦人ノ生活安定並貯蓄奨励ニ資スルハ現下ノ情勢ニ鑑ミ緊要ナル所トシ、先般來中華民國臨時政府郵政總局ト交渉ヲ重ネ本年十月一日ヨリ差向契約件數二百件以上ノ北京、天津青島及濟南ニ於ケル郵政官署ニ於テ簡易生命保險ノ委託業務ヲ開始スルコトトシ左記ノ通業務委託ノ協定ヲ爲セリ。

北支那ニ在任スル日本國臣民ノ爲ニ簡

易生命保險ニ關スル日本國保險院中華

民國臨時政府郵政總局間委託協定

日本國郵政總局

日本國保險院ハ中華民國臨時政府郵政總局ニ對シ同屬管轄地域内ニ
居住スル日本國臣民ノ爲ニ簡易生命保險ニ關スル事務ノ取扱ヲ委託
ス

第二條

委託事務ハ郵便局ニ於テ取扱フ簡易生命保險ニ關スル現業事務及其
ノ直接管理ニ關スル事務ニシテ其ノ範圍ハ別ニ協定スル所ニ依ル

第三條

中華民國臨時政府郵政總局ハ必要アル場合ニハ日本國保險院ト協議
ノ上委託事務ノ處理ニ付日本國ニ於ケル手續ト異ル手續ニ依ルコト
ヲ得

第四條

日本國保險院ハ委託業務ニ付保險契約關係者ニ對シ責任ヲ負擔ス
中華民國臨時政府郵政總局ハ委託事務ノ處理ニ關シ自國ノ過失ニ因

リ生ゼシメタル損害ニ付日本國保險院ニ對シ補償ノ責ニ任スルモノ
トス

第五條

中華民國臨時政府郵政總局ハ委託業務ニ關シ現金ヲ受入レタルトキ
ハ之ヲ日本國保險院ニ拂込ミ現金ヲ拂渡シタルトキハ日本國保險院
ヨリ之カ補償ヲ受クルモノトス
前項ノ受入金ノ拂込及拂渡金ノ補償ニ關シテハ中華民國臨時政府郵
政總局ハ其ノ差額ニ付正金銀行支店ヲ介シ保險院トノ間ニ圓貨ヲ以
テ之カ決済ヲ爲スモノトス

第六條

中華民國臨時政府郵政總局ハ委託業務ニ關スル受拂證據書類ヲ受拂
種目別ニ取纏メ計算書ヲ附シ之ヲ日本國保險院ニ送付スルモノトス

第七條

委託事務ノ處理ニ付テハ日本國保險院ヨリ中華民國臨時政府郵政總局ニ對シ取扱手数料ヲ支拂フモノトス
委託事務取扱上必要ナル式紙其ノ他ノ事業用物品ハ日本國保險院ニ於テ調製送付スルモノノ外中華民國臨時政府郵政總局ニ於テ負擔スルモノトス

第八條

中華民國臨時政府郵政總局ハ日本國保險院ニ委託業務ノ取扱局名及取扱事務ノ範圍其ノ他必要ト認ムル事項ヲ通知スルモノトス

第九條

中華民國臨時政府郵政總局ハ委託事務ノ一部ヲ日本國居留民團又ハ居留民會ヲシテ處理セシムルコトヲ得

第十條

本協定ノ實施ニ必要ナル細目ニ付テハ別ニ協定ス

(其第五條) 中華民國臨時政府

第十一條

本協定ハ昭和十三年十月一日即チ民國二十七年十月一日ヨリ實施ス

北支那ニ在住スル日本國臣民ノ爲ニ簡易生命保險ニ關
スル日本國保險院中華民國臨時政府郵政總局間委託協
定施行ニ關スル細目協定

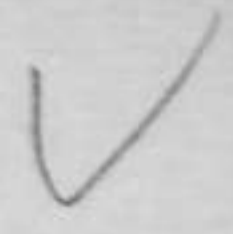
第一 業務ノ範圍

- 一 委託業務ハ日本國郵便局ニ於テ取扱フ簡易生命保險ニ關スル
現業事務及之カ直接管理事務ト同一トスルモ當分ノ間天津壽街
郵局ヲ除ク他ノ郵政事務取扱局ニ於テハ左記事務ノ範圍内トス
- イ 簡易生命保險ノ申込書及同復活申込書ノ受理ニ關スル事務
- ロ 保險料ノ受入事務
- ハ 保險金支拂請求書ノ受理ニ關スル事務
- ニ 各種現金ノ拂渡事務
- ホ 保險料拂込方法變更請求書及
保險料拂込場所住所變更届書ノ受理ニ
關スル事務

<ul style="list-style-type: none"> 一 失効通知書及同豫告書ノ調製、發送及監査ニ關スル事務 ト 貸付金辨濟ノ督促ニ關スル事務 チ 併合拂込又ハ併合廢止請求書ノ受理ニ關スル事務 リ 保險料領收帳、保險金又ハ還付金支拂通知書及貸付通知書ノ再度發行請求書ノ受理ニ關スル事務 又 死亡通知書ノ受理ニ關スル事務 二 郵政總局ハ委託事務ノ取扱局ノ名稱、管轄區域及取扱事務ノ種類其ノ他必要ナル事項ヲ適宜ノ方法ニ依リ公示スルモノトス
<p>第二 受拂計算</p> <ul style="list-style-type: none"> 一 計算手續及調査手續 <p>保險受拂金ノ計算及調査手續ハ簡易生命保險ニ關スル取扱規程及以下各項ニ依ルノ外郵政總局ノ定ムル所ニ依ルモノトス</p>
<ul style="list-style-type: none"> 二 計算科目及添屬證據書類

（第五號）

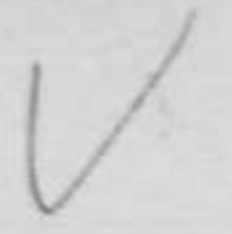
<ul style="list-style-type: none"> 三 受拂證據書類ノ計算、整理及證據書類ノ送付手續ハ左ノ通トス イ 郵政總局ニ於テハ受拂證據書類ハ計算科目、計算月別ニ區分整理シ其ノ上部ニ受拂證據書合計票（第一號）ヲ調製添附スルコト但シ證據書遲着ノモノ（三月分）ハ一定ノ日ニ於テ區切り之ヲ翌月ノ計算ニ組込計理スルコトヲ得此ノ場合ニ於テハ證據書餘白ニ「翌日組込」ト附記スルコト ロ 前號ノ手續ヲ了シタルトキハ證據書ニ依リ保險受拂計算書（第二號）正副二通ヲ調製炭酸紙使用シ其ノ備考欄ニ各種手續濟請求書類、廢用式紙類等ノ名稱及枚數ヲ附記シ正本ハ之ニ受拂證據書類ヲ添附シタル上毎日福岡簡易保險支局ニ送付スルコト
<p>四 月表及年表</p>



保險受拂計算ニ關スル計算科目及其ノ添屬證據書類ハ別ニ定ムルモノ、外左ノ通トス

計算科目	受入證據書類	拂出證據書類
保險假受金	保險假受金受入報告書	拂濟ニ係ル保險料還付通知書及其ノ添屬證據書類
保險歳入金	保險料受入報告書 延滞料入金領收濟ノ報告書	
保險歳出金		拂濟ニ係ル保險料還付通知書及其ノ添屬證據書類
保險貸付金		貸付證據書類及其ノ添屬證據書類
臨時受拂金	臨時受入金證明書及其ノ添屬證據書類	臨時拂出金證明書及其ノ添屬證據書類
各種手續請求書類又ハ其ノ他ノ添屬證據書類		

(第五號) 第五號



郵政總局ニ於テハ保險受拂計算書ニ依リ保險受拂月表正副二通ヲ又毎年四月ヨリ翌年三月迄ノ月表ノ計數ニ依リ保險受拂年表正副二通ヲ調製炭酸紙(保險受拂計算書ヲ修補使用ノコト)シタル上月表正本ハ翌年十五日迄二年表正本ハ毎年四月二十日迄ニ福岡簡易保險支局ニ送付スルモノトス

五 受拂計算事故整理

受拂計算ニ關スル事故ハ別ニ定ムルモノ、外左記ニ依リ計算整理スルモノトス

イ 受拂金ニ關スル事故ニシテ關係書類ニ依ルモ其ノ金額判明セザルモノ及受拂ノ事實ヲ確認シ得ルモノハ速ニ調査ヲ爲シ其ノ判明ヲ俟ツテ計理スルコト

ロ 受拂ニ對シ計算報告ヲ洩ラシ又ハ證據書金額ノ誤謬等ニ基因シ不足ニ計理シタルモノヲ發見シタルトキハ關係證據書類ニ

保險受拂簡易保險支局

事由ヲ附記シ一般受拂ノ例ニ依リ追加計理ヲ爲スコト但シ證據書類製洩又ハ不足計理ニ因ルモノニシテ證據書存セザル場合ニ於テハ受入ニ在リテハ適宜ノ代用證據書ヲ調製（正當受入日附受）
ヲ記入シ事由ヲ附記シ計理シ又拂出ニ在リテハ受領證明書ヲ以テ證據書ト爲スコト

ハ 計理済ノ受拂ニ對シ證據書金額ノ誤謬等ニ基因シ過剩ニ計理シタルモノ又ハ受拂計算ノ取消ヲ要スルモノヲ發見シタルトキハ其ノ過剩額又ハ取消所要額ハ之ヲ臨時受拂ニ計理スルコト

六 證據書事故整理

受拂證據書ニ事故アルモノハ左記ニ依リ整理スルモノトス

イ 受拂證據書類ノ添附ヲ洩ラシタルモノニ付テハ關係書類ニ依リ其ノ必要事項判明セルモノハ代用證據書ヲ調製シ又其ノ他ノ

モノニ付テハ關係書類ノ表面餘白ニ其ノ旨附記シ計理シタル上各取扱局ヨリ之ガ送付ヲ俟ツテ追送スルコト

ロ 受拂金額又ハ記號番號等ノ不明若ハ記入洩レノモノ、日附印又ハ受取人ノ受領證印洩レノモノ、處理上支障アルモノ、取扱ノ事實明確ヲ缺クモノ又ハ後日事故發生ノ虞アルモノニ付テハ代用證據書ノ餘白ニ事由ヲ附記シタル上其ノ儘計理スルコト

ハ 失効證據書ニ對シ拂渡ヲ爲シタルモノ又ハ確認拂ノ手續ヲ洩ラシタルモノ等其ノ他取扱上ノ單純ナル過誤遺漏ニシテ特ニシテ特ニ事後處理ヲ必要トセザルモノハ當該證據書ニ事由ヲ附記シ其ノ儘計理スルコト

七 證據書類ノ追送

證據書類添附洩其ノ他ノ事由ニ因リ受拂證據書類ノ追送ヲ爲ス

トキハ之ニ對スル追送書類送付書（書類名、記番號）ヲ調製添
附シ一般證據書類ノ例ニ依リ當日ノ保險受拂計算書ニ添附スル
モノトス

八 事故金ノ整理

各種受拂金ノ過誤拂金、受入不足金又ハ辨償金等ノ徵收ヲ要ス
ルモノ及不足拂金又ハ過剩受入金等ニシテ追拂ヲ要スルモノ
（以下事故金ト稱ス）ニシテ未ダ之ガ徵收、追拂又ハ損害補償決定等ニ
至ラザルモノニ付テハ其ノ既ニ計理済ニ係ル受拂額ニ關スルモノ
ナルトキハ保險院簡易保險局ニ於テ又計理未済ノ受拂額ニ關ス
ルモノナルトキハ郵政總局ニ於テ整理シ置クモノトス

九 過誤拂ノ責任

簡易生命保險ニ關スル各種受拂證據書類ノ誤謬ニ基キ過誤拂ヲ生
ジタルトキハ保險院簡易保險局ノ負擔トシ、郵政總局従事員ノ

（此第五號）

犯罪其ノ他取扱上ノ過誤ニ基ク缺損金ハ郵政總局ノ負擔トス
保險院簡易保險局ノ負擔ニ屬スル過誤拂徵收金ハ納入告知書、
又ハ其ノ他ノ文書ニ依ルモノニ在リテハ保險歳入金ニ又其ノ他
ノモノニ在リテハ臨時受證明書ヲ以テ計理スルコト但シ返戻通
告書ニ依ルモノニシテ翌年度五月一日以降ニ於テ徵收シタルモノ
ノニ付テハ其ノ餘白ニ「現年度歳入」ト附記シタル上保險歳入
金ニ計理スルコト

一〇 追徴又ハ追拂不能事故金ノ處理

保險院簡易保險局及郵政總局ハ事故金ノ納入其ノ他ノ關係人ガ
夫々他方ノ國內ニ轉居シタルトキハ之ガ追徴又ハ追拂方移轉シ
又ハ納入其ノ他ノ關係人ノ行方不明、無資産其ノ他ノ事由ニ依
リ之ガ追徴又ハ追拂ノ見込ナキニ至リタルトキハ其ノ處理方ニ
付協議スルモノトス

一一 受拂金ノ決済

受拂金ハ左記ニ依リ決済スルモノトス

イ 現金ノ受授方法

郵政總局ハ保險受拂金決済ノ爲横濱正金銀行北京支店ニ郵政總局名義ノ當座預金口座ヲ開設シ受入高ヨリ拂渡高ヲ差引シタル過超金ハ右預金口座ニ拂込ミ又不足ヲ生ジタルトキハ右預金口座ヨリ現金ノ補填ヲ受クルコト

郵政總局ハ毎旬右預金口座ノ現在高ガ別ニ協定スル補填準備額ヲ超過シタルトキハ其ノ超過額ニ對シ横濱正金銀行門司支店ヲ經由シ福岡四八〇番口座ニ振替拂込ノ手續ヲ横濱正金銀行北京支店ニ請求スルコト

ロ 當座預金ノ受拂金證明

郵政總局ハ過超金ノ拂込、補填金ノ受入又ハ前號ニ依リ福岡

(其第五號) 郵政總局第三號

簡易保險支局名義ノ郵便振替貯金口座ニ振替拂込ヲ爲シタルトキハ其ノ額ヲ當日ノ保險受拂計算書相當欄ニ計上シ過超金ノ拂込ニ對シテハ保險過超金拂込證明書(第三號)ヲ、補填金ノ拂出ニ對シテハ保險拂渡補填金受入證明書(第四號)ヲ調製シ之ヲ當該保險受拂計算書ニ添附スルコト

第三 手数料ノ清算

委託協定第七條ノ規定ニ基ク委託簡易生命保險ニ關スル手数料ニ付テハ毎年左ノ計算期間毎ニ其ノ額ヲ算定シタル上之ヲ郵政總局ニ通知(様式)シ其ノ請求ヲ俟ツテ之ガ支拂ヲ爲スモノトス

計 算 期 間

第一期 自 三月 至 五月
第二期 自 六月 至 八月

第三期 自 九月 至 十一月
第四期 自 十二月 至 翌年二月

第四 交付物品

委託協定第七條第二項ノ規定ニ基キ委託事務取扱ノ爲保險院簡易保險局ヨリ郵政總局ニ對シ交付スベキ物品ハ別表ノ通トス

第五 帝國居留民團ニ事務ノ委託

- 一 委託協定第九條ノ規定ニ基キ郵政總局ガ其ノ受託事務ノ一部ヲ帝國居留民團ニ委託スル場合ハ當分ノ間簡易生命保險ノ申込書及同復活申込書ノ受理ニ關スル事務ニ限ルモノトシ委託居留民團ノ名稱及其ノ所在地ニ保險院簡易保險局ニ通知スルモノト
- 二 委託居留民團ニ於テ取扱フ事務上ノ責任ノ歸屬ハ郵政總局ト當該居留民團トノ協議スルトコロニ依ルモノトス

(註五) 郵政總局ハ

第六 其ノ他

- 一 委託業務ノ取扱ニ付使用スル受入又ハ拂渡日附印及主務者印ハ一般郵政業務ニ使用スルモノヲ以テ之ニ充ツルモノトス
- 二 委託業務ニ關シ取扱官署相互間ニ受授スル文書ハ日本語ヲ用フルモノトス

右協定ス

本協定ハ昭和十三年十月一日即チ民國二十七年十月一日ヨリ之ヲ實施ス

昭和十三年十月一日即チ民國二十七年十月一日

大日本帝國保險院簡易保險局長
中華民國臨時政府郵政總局長

保險院簡易保險局

上海南條

裏面白紙

15

協 定

上海在住帝國臣民ノ爲ニ簡易生命保險ニ關スル保險院

上海居留民國間委託協定

上海在住帝國臣民ノ爲ニ簡易生命保險業務ニ關シ保險院上海居留
民國間ニ左ノ通協定セリ

第 一 條

保險院ハ上海居留民國ニ對シ其ノ地區内ニ居住スル帝國臣民ノ爲
ニ簡易生命保險ニ關スル事務ノ取扱ヲ委託ス

第 二 條

委託事務ノ範圍ハ左ノ如シ

- 一 簡易生命保險契約ノ申込書、同復活申込書ノ受理
- 二 保險料ノ受入及之ニ關聯スル諸届書ノ受理
- 三 保險金支拂請求書ノ受理

第三條

上海居留民團ハ委託事務ノ處理ニ付簡易生命保險法規ニ定ムルモノノ外保險院ト協議ノ上必要ナル手續ヲ定ムルコトヲ得

第四條

保險院ハ委託業務ニ付保險契約關係者ニ對シ責任ヲ負擔ス
上海居留民團ハ委託事務ノ處理ニ關シ自方ノ過失ニ因リ生ゼシメタル損害ニ付保險院ニ對シ補償ノ責ニ任ズルモノトス

第五條

上海居留民團ハ委託業務ニ關シ現金ヲ受入レタルトキハ橫濱正金銀行支店ヲ介シ圓貨ヲ以テ保險院ニ拂込ヲ爲スモノトス

第六條

上海居留民團ハ委託事務ニ關スル受入證據書類ヲ種目別ニ取纏メ計算書ヲ附シ之ヲ保險院ニ送付スルモノトス

（第五條）

第七條

委託事務ノ處理ニ付テハ保險院ヨリ上海居留民團ニ對シ取扱手数料ヲ支拂フモノトス
委託事務取扱上必要ナル式紙其ノ他ノ事業用物品ハ保險院ニ於テ調製送付スルモノノ外上海居留民團ニ於テ負擔スルモノトス

第八條

本協定ノ實施ニ必要ナル細目ニ付テハ別ニ協定ス

第九條

本協定ハ昭和十四年六月一日ヨリ之ヲ實施ス

昭和十四年五月二十七日

保險院長官 進 藤 誠 一 印

上海總領事 三 浦 義 秋 印

上海居留民團長 甘 濃 益 三 郎 印

上海ニ在住スル帝國臣民ノ爲ニ簡易生命保險ニ關スル保
險院上海居留民國間委託協定施行ニ關スル細目協定

第一 業務ノ取扱

一 委託業務ハ内地郵便局ニ於テ取扱フ簡易生命保險ニ關スル
左記事務ノ範圍トス

イ 簡易生命保險ノ申込書及同復活申込書ノ受理ニ關スル事
務

ロ 保險料ノ受入事務

ハ 保險金支拂請求書ノ受理ニ關スル事務

ニ 保險料拂込方法變更請求書及保險料拂込場所變更届書ノ
受理ニ關スル事務

二 居留民國ハ委託事務ノ取扱地區ヲ福岡簡易保險支局ニ通報
スルト共ニ其ノ地區及取扱事務ノ種類其ノ他必要ナル事項

保 險 院 簡 易 保 險 局

ヲ適宜ノ方法ニ依リ公示スルモノトス取扱地區ニ變更アルトキ亦同ジ

三 居留民團ハ第一號イ號及ハ號ノ書類ハ受理當日中ニ福岡簡保險支局ニ之ヲ送付スルモノトス

第二、保險料ノ受入

居留民團ハ保險料拂込期ノ到來セル契約者ニ對シ保險料拂込通知書(第一號式)ヲ交付シ受入金拂込マシムルモノトス

第三、受入計算

一 計算手續及調査手續

保險受入金ノ計算及調査手續ハ以下各項ニ依ルノ外簡易生命保險ニ關スル取扱規程及居留民團ノ定ムル所ニ依ルモノトス

二 計算科目及添屬證據書類

保險受入計算ニ關スル計算科目及其ノ添屬證據書類ハ別ニ定ム

（以下略）

ルモノノ外左ノ通トス

計算科目 受入證據書類

保險 假 受 金 保險假受金受入報告書

保險 歳 入 金 保險料受入報告書

三 受入證據書類ノ計算、整理及證據書類ノ送付居留民團ニ於テ

ハ受入證據書類ハ計算科目、計算月別ニ區分整理シ證據書ニ依リ保險受入計算書(第二號式)正副二通ヲ調製炭酸紙（使用シ其ノ備考欄ニ廢用式紙類等ノ名稱及枚數ヲ附記シ正本ハ之ニ受入證據書類ヲ添附シタル上毎旬福岡簡易保險支局ニ送付スルモノトス但シ保險料拂込書遲着ノモノハ一定ノ日ニ於テ區切り之ヲ翌月ノ計算ニ繰込計理スルコトヲ得此ノ場合ニ於テハ證據書餘白ニ「翌月繰込」ト附記スルモノトス

四年 表

居留民團ニ於テハ毎年四月ヨリ翌年三月迄ノ保險受入計算書ノ
計數ニ依リ保險受入年表正副二通ヲ調製炭酸紙（保險受入計算
書ヲ修補使用ノコト）シタル上正本ハ毎年四月二十日迄ニ福岡
簡易保險支局ニ送付スルモノトス

五 證據書類ノ追送

證據書類添附洩其ノ他ノ事由ニ因リ受入證據書類ノ追送ヲ爲ス
トキハ之ニ對スル追送書類送付書（書類名、記番號、事由及
ヲ調製添附シ一般證據書類ノ例ニ依リ當日ノ保險受入計算書ニ
添付スルモノトス

六 受入金ノ送付

イ 居留民團ハ保險受入金拂込ノ爲ニ其ノ取引銀行ニ自己名義
ノ特別預金口座ヲ開設シ其ノ預金口座ヨリ毎月始保險受入金
ノ前月末現在高ヲ横濱正金銀行門司支店ヲ經由シ福岡簡易保

險支局名義ノ郵便振替貯金福岡四八〇番口座ニ振替拂込ノ手
續ヲ爲スコト

ロ 居留民團ハ前號ニ依リ受入金ノ振替拂込ヲ爲シタルトキハ
保險受入金拂込證明書（第三號）ヲ調製シ之ヲ福岡簡易保險
支局へ送付スルコト

七 受入金ノ取消

居留民團ハ福岡簡易保險支局ヨリ保險契約又ハ保險契約復活申
込ニ對スル拒絕通知ヲ受ケタトキハ左ノ處理ヲ爲スモノトス
イ 預金口座ヨリ申込者ニ拂込金ノ拂戻ヲ爲スト共ニ第一回保
險料領收證ヲ引揚グルコト此ノ場合亡失等ノ事由ニ因リ領收
證ノ引揚不能ナルトキハ拂戻金受領證（様式）ヲ提出セシム
ルコト

ロ 領收證又ハ受領證ハ毎旬之ヲ取纏メ其ノ口數及金額ヲ保險

受入計算書備考欄ニ附記シタル上之ニ添附スルコト

ハ 拂戻金ハ保險金入金ヨリ之ヲ控除シ保險受入金拂込證明書ニ其ノ旨附記スルコト

第四 手数料ノ清算

委託協定第七條第一項ノ規定ニ基ク委託業務ニ關スル手数料ニ付テハ保險院簡易保險局ハ毎月前月分ノ額ヲ算定シタル上之ヲ居留民團ニ通知(様式)シ其ノ請求ヲ俟ツテ之ガ支拂ヲ爲スモノトス

第五 交付物品

委託協定第七條第二項ノ規定ニ基キ委託事務取扱ノ爲保險院簡易保險局ヨリ居留民團ニ對シ交付スベキ物品ハ別表ノ通トス

第六 日 附 印

一 居留民團ハ委託業務ノ取扱ニ付使用スル受入日附印ハ適宜調製シ其ノ雛形ヲ豫メ福岡簡易保險支局ニ送付スルコト日附印ノ

(註第五) 様式ニ關スル事

形狀等ヲ變更セントスル場合亦同ジ

二 保險受入證據書ニ使用スル日附印ハ保險料拂込書ト同一日附トスルコト

右 協 定 ス

本協定ハ昭和十四年六月一日ヨリ之ヲ實施ス

昭和十四年五月二十七日

保險院簡易保險局長 藤 川 靖 印

上海居留民團長 甘 濃 益 三 郎 印



蒙
禮
閣
係

裏
面
白
紙

23

協 定

蒙疆地域ニ在住スル日本國臣民ノ爲ニ簡易生命保險ニ關スル日本國保險院蒙疆聯合委員會郵電總局間委託協定

蒙疆地域在住日本國臣民ノ爲ニ簡易生命保險業務ニ關シ日本國保險院蒙疆聯合委員會郵電總局間ニ左ノ通協定セリ

第一條 日本國保險院ハ蒙疆聯合委員會郵電總局ニ對シ同局管轄地域内ニ居住スル日本國臣民ノ爲ニ簡易生命保險ニ關スル事務ノ取扱ヲ委託ス

第二條 委託事務ハ郵便局ニ於テ取扱フ簡易生命保險ニ關スル現業事務及其ノ直接管理ニ關スル事務ニシテ其ノ範圍ハ別ニ協定スル所ニ依ル

第三條 蒙疆聯合委員會郵電總局ハ必要アル場合ニハ日本國保險院ト協議ノ上委託事務ノ處理ニ付日本國ニ於ケル手續ト異ル手續ニ

依ルコトヲ得

第四條 日本國保險院ハ委託業務ニ付保險契約關係者ニ對シ責任ヲ負擔ス

蒙疆聯合委員會郵電總局ハ委託事務ノ處理ニ關シ自方ノ過失ニ因リ生ゼシメタル損害ニ付日本國保險院ニ對シ補償ノ責ニ任ズルモノトス

第五條 蒙疆聯合委員會郵電總局ハ委託業務ニ關シ現金ヲ受入レタルトキハ之ヲ日本國保險院ニ拂込ミ現金ヲ拂渡シタルトキハ日本國保險院ヨリ之ガ補填ヲ受クルモノトス

前項ノ受入金ノ拂込及拂渡金ノ補填ニ關シテハ蒙疆聯合委員會郵電總局ハ其ノ差額ニ付蒙疆銀行及橫濱正金銀行支店ヲ介シ保險院トノ間ニ國貨ヲ以テ之ガ決済ヲ爲スモノトス

第六條 蒙疆聯合委員會郵電總局ハ委託事務ニ關スル受拂證據書類

ヲ受拂種目別ニ取纏メ計算書ヲ附シ之ヲ日本國保險院ニ送付スルモノトス

第七條 委託事務ノ處理ニ付テハ日本國保險院ヨリ蒙疆聯合委員會郵電總局ニ對シ取扱手数料ヲ支拂フモノトス

委託事務取扱上必要ナル式紙其ノ他ノ事業用物品ハ日本國保險院ニ於テ調製送付スルモノノ外蒙疆聯合委員會郵電總局ニ於テ負擔スルモノトス

第八條 蒙疆聯合委員會郵電總局ハ日本國保險院ニ委託業務ノ取扱局名及取扱事務ノ範圍其ノ他必要ト認ムル事項ヲ通知スルモノトス

第九條 蒙疆聯合委員會郵電總局ハ委託事務ノ一部ヲ日本國居留民團又ハ居留民團又ハ居留民會ヲシテ處理セシムルコトヲ得

第十條 本協定ハ昭和十四年七月一日即チ

成吉思汗紀元七百三十四年七月

月一日ヨリ之ヲ實施ス

昭和十四年六月二十八日

即チ 成吉思汗紀元七百三十四年 六月二十八日

大日本帝國保險院長官

進藤

誠一印

蒙疆聯合委員會郵電總局長

伊藤

祐印

(共第五號) 蒙疆聯合委員會

蒙疆地域ニ在住スル日本國臣民ノ爲ニ簡易生命保險ニ
關スル日本國保險院蒙疆聯合委員會郵電總局間委託協
定施行ニ關スル細目協定

第一 業務ノ範圍

一 委託業務ハ日本國郵便局ニ於テ取扱フ簡易生命保險ニ關スル
現業事務及之カ直接管理事務ト同一トスルモ當分ノ間左記事務
ノ範圍内トス

イ 簡易生命保險ノ申込書及同復活申込書ノ受理ニ關スル事務
ロ 保険料ノ受入事務

ハ 保険金及還付金支拂請求書ノ受理ニ關スル事務

ニ 保険金及還付金ノ拂渡事務

ホ 保険料拂込方法變更請求書及 住 保險料拂込場 所 變更届書ノ受
理ニ關スル事務

保險院簡易保險局

一 失効通知書及同豫告書ノ調製、發送及監査ニ關スル事務
 二 保險料領收帳、保險金支ハ還付金支拂通知書ノ再度發行請
 求書ノ受理ニ關スル事務
 三 保險證書訂正請求書ノ受理ニ關スル事務
 四 郵電總局ハ委託事務ノ取扱局ノ名稱、管轄區域及取扱事務ノ
 種類其ノ他必要ナル事項ヲ適宜ノ方法ニ依リ公示スルモノトス
 第二、受 拂 計 算
 一 計算手續及調査手續
 保險受拂金ノ計算及調査手續ハ簡易生命保險ニ關スル取扱規程
 及以下各項ニ依ルノ外郵電總局ノ定ムル所ニ依ルモノトス
 二 計算科目及添屬證據書類
 保險受拂計算ニ關スル計算科目及其ノ添屬證據書類ハ別ニ定ム
 ルモノノ外左ノ通トス

（其第五號）

計算科目	受入證據書類	拂出證據書類
保險假受金	保險假受金受入報告書	拂渡ニ係ル保險料還付通知書及其ノ添屬證據書類
保險歳入金	保險料受入報告書、延滞料受入報告書、保險歳入金領收済ノ報告書	拂濟ニ係ル還付金支拂通知書、保險還付金支拂通知書及其ノ添屬證據書類
保險歳出金		臨時拂出金證明書及其ノ添屬證據書類
臨時受拂金	臨時受入金證明書及其ノ添屬證據書類	各種手續済請求書類又ハ其ノ他ノ添屬證據書類

三 受拂證據書類ノ計算、整理及證據書類ノ送付受拂證據書類ノ
 計算、整理及證據書類ノ送付手續ハ左ノ通トス
 一 郵電總局ニ於テハ受拂證據書類ハ計算科目、計算月別ニ區
 分整理シ其ノ上部ニ受拂證據書合計票（第一號）ヲ調製添附

スルコト但シ證據書遲着ノモノハ一定ノ日ニ於テ區切り之ヲ
 翌月ノ計算ニ組込計理スルコトヲ得此ノ場合ニ於テハ證據書
 餘白ニ「翌月組込」ト附記スルコト

ロ 前號ノ手續ヲ了シタルトキハ證據書ニ依リ保險受拂計算書
 (第二號式) 正副二通ヲ調製炭酸紙使用シ其ノ備考欄ニ各種手續濟
 請求書類、廢用式紙類等ノ名稱及枚數ヲ附記シ正本ハ之ニ受
 拂證據書類ヲ添附シタル上毎旬福岡簡易保險支局ニ送付スル
 コト

四年表

郵電總局ニ於テハ毎年四月ヨリ翌年三月迄ノ保險受拂計算書ノ
 計數ニ依リ保險受拂年表正副二通ヲ調製炭酸紙使用(保險受拂計算
 書ヲ修補使用ノコト)シタル上正本ハ毎年四月二十日迄ニ福岡
 簡易保險支局ニ送付スルモノトス

五 受拂計算事故整理

受拂計算ニ關スル事故ハ別ニ定ムルモノノ外左記ニ依リ計算整
 理スルモノトス

イ 受拂金ニ關スル事故ニシテ關係書類ニ依ルモ其ノ金額判明
 セザルモノ及受拂ノ事實ニ確認シ得ザルモノハ速ニ調査ヲ爲シ
 其ノ判明ヲ俟ツテ計理スルコト

ロ 受拂ニ對シ計算報告ヲ洩ラシ又ハ證據書金額ノ誤謬等ニ基
 因シ不足ニ計理シタルモノヲ發見シタルトキハ關係證據書ニ
 事由ヲ附記シ一般受拂ノ例ニ依リ追加計理ヲ爲スコト但シ證
 據書調製洩又ハ不足計理ニ因ルモノニシテ證據書存セザル場
 合ニ於テハ受入ニ在リテハ適宜ノ代用證據書ヲ調製(正當受
 入日附
 ヲ記入シ事由ヲ附記シ計理)シ又拂出ニ在リテハ受拂證明書
 當日ノ日附印押捺ノコトヲ以テ證據書ト爲スコト

各種受拂金ノ過誤拂金、受入不足金又ハ辨償金等ノ徴收ヲ要スルモノ及不足拂金又ハ過剩受入金等ニシテ追拂又ハ損害補償決定等ニ至ラザルモノニ付テハ其ノ既ニ計理済ニ係ル受拂額ニ關スルモノナルトキハ保險院簡易保險局ニ於テ又計理未済ノ受拂額ニ關スルモノナルトキハ郵電總局ニ於テ整理シ置クモノトス

九 過誤拂ノ責任

簡易生命保險ニ關スル各種受拂證據書ノ誤謬ニ基キ過誤拂ヲ生ジタルトキハ保險院簡易保險局ノ負擔トシ、郵電總局從事員ノ犯罪其ノ他取扱上ノ過誤ニ基ク缺損金ハ郵電總局ノ負擔トス保險院簡易保險局ノ負擔ニ屬スル過誤拂徴收金ハ納入告知書、返戻金通知書、又ハ其ノ他ノ文書ニ依リ徴收シ納入告知書、又ハ其ノ他ノ文書ニ依リ徴收シ納入告知書ニ依ルモノニ在リテハ保險院入金ニ又其ノ他ノモノニ在リテハ臨時受證明書ヲ以テ計理

スルコト但シ返戻通知書ニ依ルモノニシテ翌年度五月一日以降ニ於テ徴收シタルモノニ付テハ其ノ餘白ニ「現年度歳入」ト附記シタル上保險院入金ニ計理スルコト

一〇 追徴又ハ追拂不能事故金ノ納入其ノ他ノ關係人ガ夫々他方ノ國內ニ轉居シタルトキハ之ガ追徴又ハ追拂方移居シ又ハ納入其ノ他ノ關係人ノ行方不明、無資産其ノ他ノ事由ニ依リ之ガ追徴又ハ追拂ノ見込ナキニ至リタルトキハ其ノ處理方ニ付協議スルモノトス

一一 受拂金ノ決済

受拂金ハ左記ニ依リ決済スルモノトス

イ 現金ノ受授方法

郵電總局ハ簡易生命保險ニ關スル受拂金ハ一般受拂金ト同様資金ノ一團計理ヲ爲シ毎月一回月始メニ於テ前月分ノ受入高

ト拂出高ヲ差引精算シ受入額超過シタル場合ハ其ノ超過額ニ對シ自己ノ負擔ニ於テ横濱正金銀行門司支店ヲ經由シ圓貨ヲ以テ福岡簡易保險支局名義ノ郵便振替貯金福岡四八〇番口座ニ振替拂込ノ手續ヲ爲シ又拂渡額超過シタル場合ハ保險院簡易保險局ニ對シ其ノ超過額ヲ日本銀行ヲ經由シ郵電總局ニ拂込方請求スルコト

ロ 受拂金證明

郵電總局ハ前號ニ依リ受拂金ノ超過額ヲ福岡簡易保險支局名義ノ郵便振替貯金口座ニ振替拂込ヲ爲シタル場合ハ其ノ額ヲ毎月初旬ノ保險受拂計算書相當欄ニ計上シ保險超過金拂込證明書(第三號)ヲ、受拂金ノ不足額ヲ請求シタル場合ハ當旬ノ保險受拂計算書相當欄ニ計上シ保險拂渡濟不足金請求書(第四號)ヲ調製シ添附スルコト

（第五號）

第三 手数料ノ計算

委託協定第七條第一項規定ニ基ク委託簡易生命保險ニ關スル手数料ニ付テハ保險院簡易保險局ハ毎年左ノ計算期毎ニ其ノ額ヲ算定シタル上之ヲ郵電總局ニ通知(様式)シ其ノ請求ヲ俟ツテ之ガ支拂ヲ爲スモノトス

計算期間
第一期 自 三月 至 五月
第二期 自 六月 至 八月
第三期 自 九月 至 十一月
第四期 自 十二月 至 二月

第四 交付物品

委託協定第七條第二項ノ規定ニ基キ委託事務取扱ノ爲保險院簡易保險局ニ對シ交付スベキ物品ハ別表ノ通トス

保險院簡易保險局

第五 帝國居留民團ニ事務ノ委託

- 一 委託協定第九條ノ規定ニ基キ郵電總局ガ其ノ受託事務ノ一部ヲ帝國居留民團ニ委託スル場合ハ當分ノ間簡易生命保險ノ申込書ノ受理ニ關スル事務ニ限ルモノトシ委託居留民團ノ名稱及其ノ所在地ヲ保險院簡易保險局ニ通知スルモノトス委託居留民團ノ名稱又ハ其ノ所在地ニ變更アリタルトキ亦同ジ
- 二 委託居留民團ニ於テ取扱フ事務上ノ責任ノ歸屬ハ郵電總局ト當該居留民團トノ協議スルトコロニ依ルモノトス

第六 其ノ他

- 一 委託業務ノ取扱ニ付使用スル受入又ハ拂渡日附印及主務者印ハ一般郵電業務ニ使用スルモノヲ以テ之ニ充ツルモノトス
- 二 委託業務ニ關シ取扱官署相互間ニ受授スル文書ハ日本語ヲ用フルモノトス

（第五條）

右協定ス

本協定ハ昭和十四年七月一日即チ

成吉思汗紀元七百三十四年 七月一日ヨリ之ヲ實施ス
民國二十八年

昭和十四年六月二十八日即チ

成吉思汗紀元七百三十四年 六月二十八日
民國二十八年

大日本帝國保險院簡易保險局長

藤川 靖 印

蒙疆聯合委員會郵電總局長

伊藤 祐 印

保險院簡易保險局



36

