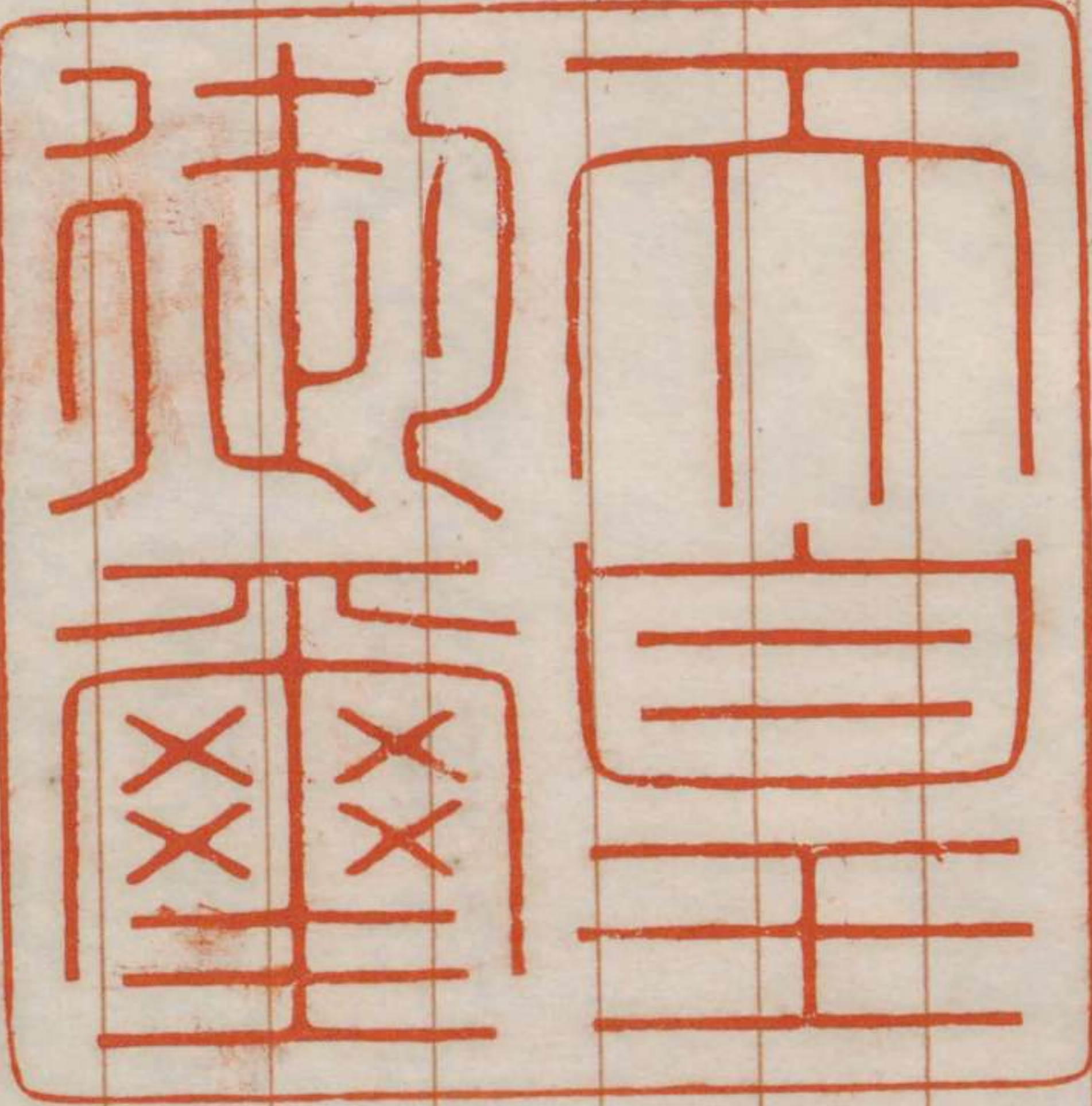
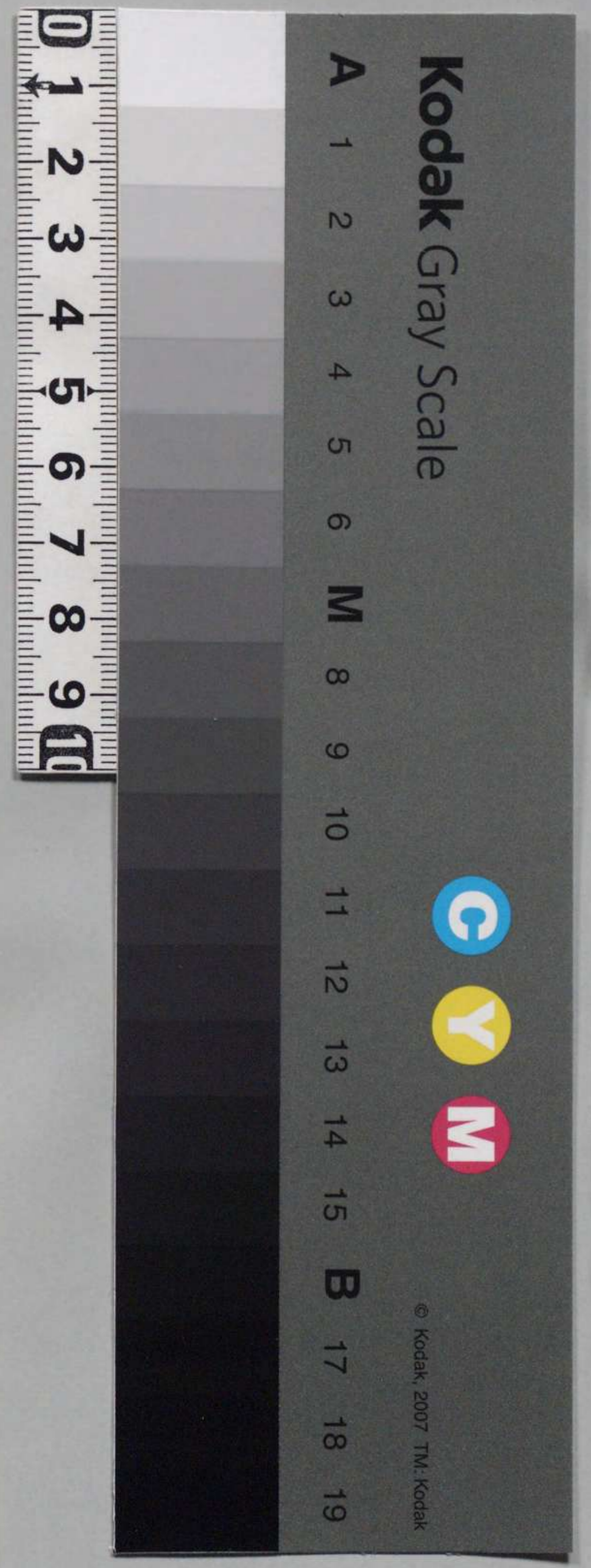


勅令
第七號

睦仁
 朕税関官制ヲ裁可シ茲ニ之ヲ公
 布セシム



内閣



明治十九年三月二十五日

内閣總理大臣伯爵伊藤博文
大藏大臣伯爵松方正義

勅令第七號

税關官制

第一條 各税關ハ大藏大臣ノ管轄ニ屬
シ職員ヲ置クコト左ノ如シ

税關長

税關副長

屬

監吏

鑒定吏

第二條 税關長ハ奏任トス大藏大臣ノ

指揮監督ヲ承ケ海關稅及諸收入ノ事ヲ掌理ス

稅關長ハ其主務ニ就キ關稅局長ト協辦スルコトアルヘシ

第三條 稅關副長ハ奏任トス横濱神戸ノ兩稅關ニ限リ之ヲ置ク

稅關副長ハ稅關長ノ事務ヲ佐ク稅關長事故アルトキハ其事務ヲ代理ス

第四條 屬ハ判任トス各上官ノ指揮ヲ承ケ書記計算簿記ノ事ニ從フ

第五條 監吏

ヲ承ケ密商所

監吏ハ便宜雇員ヲテ之ニ充ツルコトヲ得

トヲ得

第六條

鑒定吏ハ判任

揮ヲ承ケ貨物鑒定ノ事ニ從フ

鑒定吏ハ便宜雇員ヲテ之ニ充ツルコトヲ得

第七條

各稅關ニ検査課鑒定課收稅課倉庫課監視課文書課製表課及會計課

指揮監督ヲ承ケ海關稅及諸收入ノ事
ヲ掌理ス

稅關長ハ其主務ニ就キ關稅局長ト協
辨スルコトヲ

第三條 稅關副長ハ奏任トス横濱神戸
ノ兩稅關ニ限

稅關副長ハ稅關長ノ事務ヲ佐ク稅關
長事故アルト

第四條 屬
承ケ書記
事ニ從フ



第五條 監吏ハ判任トス各上官ノ指揮
ヲ承ケ密商脫稅監視ノ事ニ從フ

監吏ハ便宜雇員ヲ以テ之ニ充ツルコ
トヲ得

第六條 鑒定吏ハ判任トス各上官ノ指
揮ヲ承ケ貨物鑒定ノ事ニ從フ

鑒定吏ハ便宜雇員ヲ以テ之ニ充ツル
コトヲ得

第七條 各稅關ニ検査課鑒定課收稅課
倉庫課監視課文書課製表課及會計課

司

ヲ置キ其事務ヲ分掌セシム

第八條 検査課ハ輸出入貨物ノ検査ニ
關スル一切ノ事ヲ掌ル

第九條 鑑定課ハ輸出入貨物ノ性質價
直其他鑑定ニ關スル一切ノ事ヲ掌ル

第十條 收税課ハ輸出入貨物ノ税金及
船舶倉庫等ノ諸收入金收納ニ關スル
一切ノ事ヲ掌ル

第十一條 倉庫課ハ倉庫上屋ヲ管守シ
其開閉及貨物ノ出納ニ關スル一切ノ

事ヲ掌ル

第十二條 監視課ハ密高脱税監視ノ事
ヲ掌ル

第十三條 文書課ハ内外諸文書及職員
ノ取扱免狀證書等捺印ノ事ヲ掌ル

第十四條 製表課ハ貿易ニ關スル諸表
編製ノ事ヲ掌ル

第十五條 會計課ハ關稅諸收入及經費
ノ豫算決算並經費ノ出納買上品官沒
品ノ取扱財産ノ管守其他諸傭人ノ身

分ニ關スル事ヲ掌ル

内

陸