

南
第
十五
号

△ 朕中學校令ヲ裁可シ茲ニ之ヲ公布セシ

睦仁

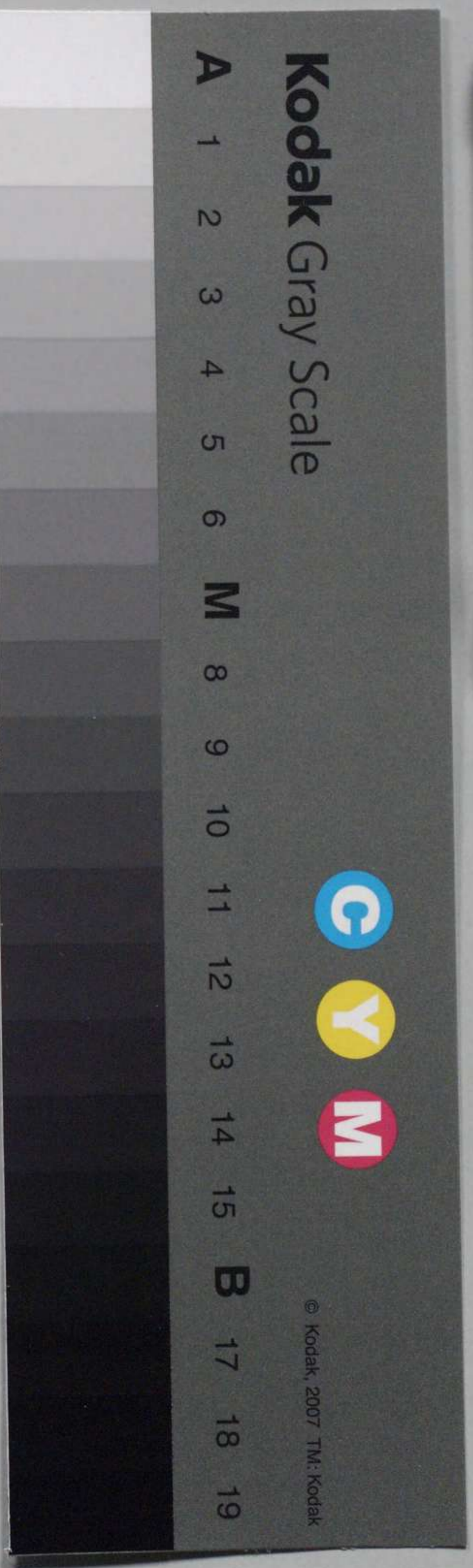
明治

十九年四月九日

内閣總理大臣伯爵伊藤博文

文部大臣

木村有禮



勅令第十五號

中學校令

第一條 中學校ハ實業ニ就カント欲シ
又ハ高等ノ學校ニ入ラント欲スルモ
ノニ須要ナル教育ヲ爲ス所トス

第二條 中學校ヲ分テ高等尋常ノ二
等トス 高等中學校ハ文部大臣ノ管理
ニ屬ス

第三條 高等中學校ハ法科醫科工科文
科理科農業高業等ノ分科ヲ設クルコ

トヲ得

第四條

高等中學校ハ全國

北海道沖繩ヲ除ク

五區ニ分畫シ每區ニ一箇所ヲ設置ス

其區域ハ文部大臣ノ定ムル所ニ依ル

第五條

高等中學校ノ經費ハ國庫ヨリ

之ヲ支辨シ又ハ國庫ト該學校設置區

域内ニ在ル府縣ノ地方稅ト依リ之

ヲ支辨スルコトアルハ但此場合ニ

於テハ其管理及經費分擔ノ方法等ハ

別ニ之ヲ定ムヘシ

第六條

尋常

府縣ニ於テ便

宜之ヲ設置

ヲ得但其地方稅

ノ支辨又ハ補助ニ依ルモノハ各府縣

一箇所ニ限ルヘシ

第七條

中學校ノ學科及程度ハ文部

大臣ノ定ムル所ニ依ル

第八條

中學校ノ教科書ハ文部大臣ノ

檢定シタルモノニ限ルヘシ

第九條

尋常中學校ハ區町村費ヲ以テ

設置スルコトヲ得ス



トヲ得

第四條

高等中學校ハ

國

北海道沖繩

五區ニ分畫シ每區ニ

箇所ヲ

設置ス

其區域ハ文部大臣

定ムル所ニ

依ル

第五條

高等中學校

經費ハ

國庫ヨリ

之ヲ支辨シ又ハ

庫ト

該學校設置區

域内ニ在ル府縣

地方稅ト

依リ之

ヲ支辨スルコト

ルハ

但此場合ニ

於テハ其

費分擔ノ

方法等ハ

別ニ之ヲ



第六條

尋常中學校ハ

各府縣ニ

於テ便

宜之ヲ設置スルコトヲ

得但

其地方稅

ノ支辨又ハ補助ニ

係ルモノハ

各府縣

一箇所ニ限ルハ

第七條

中學校ノ學科

及其程度ハ

文部

大臣ノ定ムル所ニ

依ル

第八條

中學校ノ教科書

ハ文部大臣ノ

檢定シタルモノニ

限ルハ

第九條

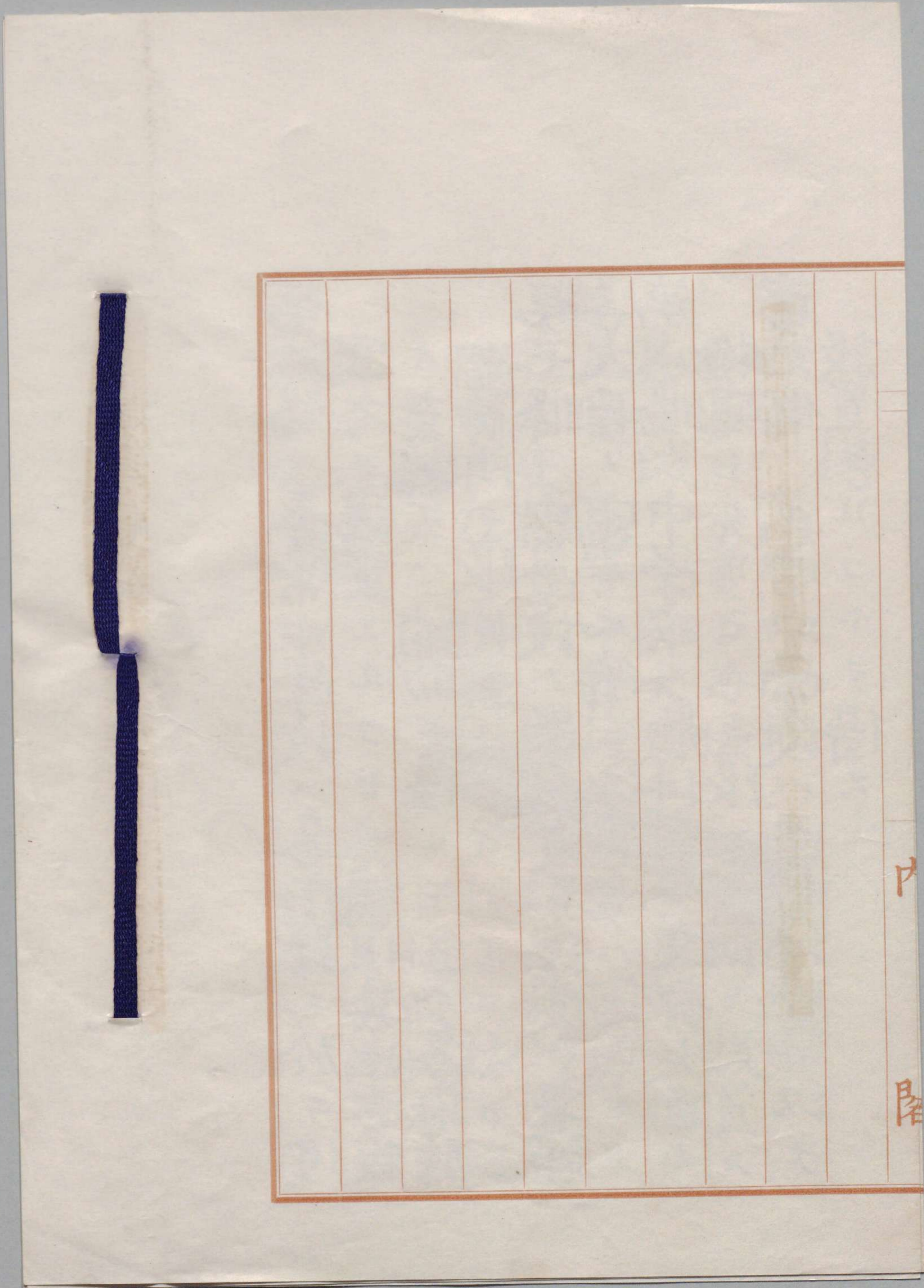
尋常中學校ハ

區町村費ヲ

以テ

設置スルコトヲ

得ス



内

降