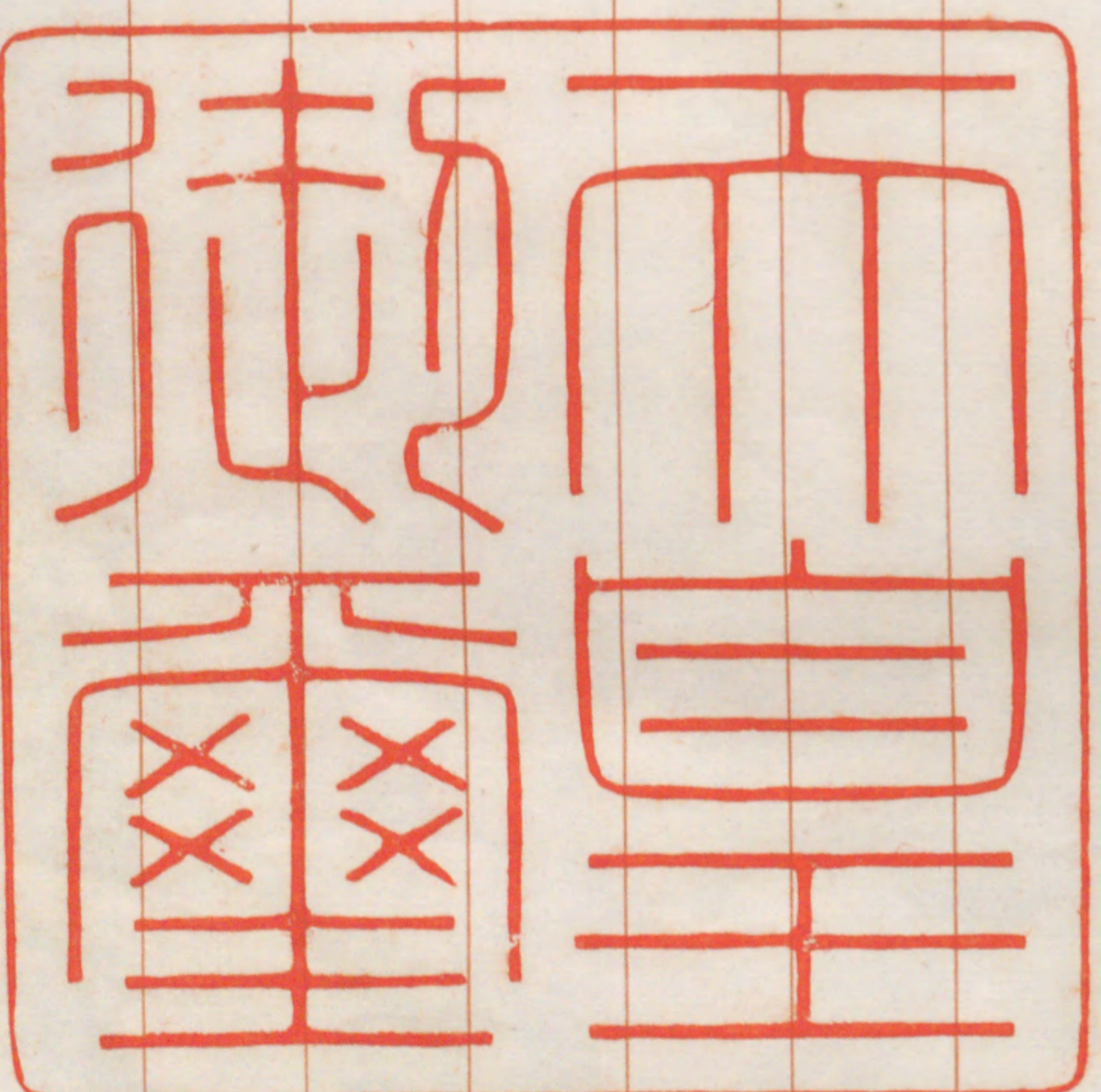


勅令第四十一號

朕氣象臺測候所條例ヲ裁可シ茲ニ之
ヲ公布セシム

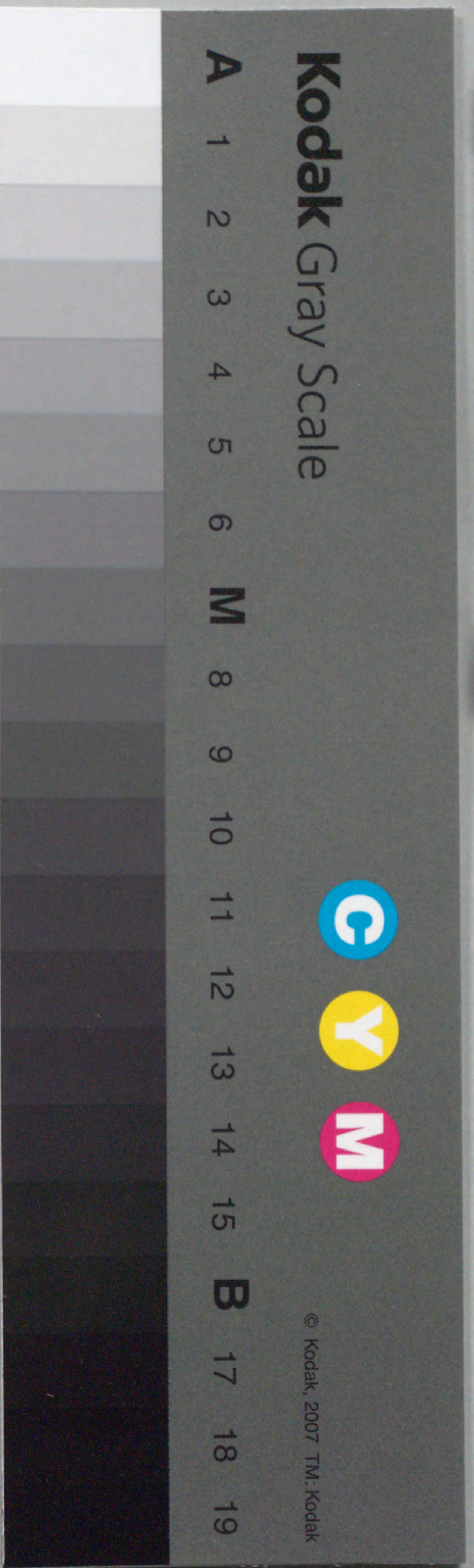
睦仁



明治三十年八月三日

日

期



内閣總理大臣伯爵伊藤博文
内務大臣伯爵山縣有朋

勅令第四十

氣象臺

條例

第一條 東京ニ中央氣象臺ヲ置キ地方
便宜ノ場所ニ地方測候所ヲ置ク其位
置ハ内務大臣之ヲ指定ス
第二條 前條ノ外測候所ヲ設置セントス
ル者アルトキハ内務大臣ノ許可ヲ受ク
可シ

第三條 中央氣象臺ハ内務大臣之ヲ直轄
シ地方測候所ハ地方長官之ヲ管理シ

内閣總理大臣伯爵伊藤博文
内務大臣伯爵山縣有朋



勅令第四十一號

氣象臺測候所條例

第一條 東京ニ中央氣象臺ヲ置キ地方
便宜ノ場所ニ地方測候所ヲ置ク其位
置ハ内務大臣之ヲ指定ス

第二條 前條ノ外測候所ヲ設置セントス
ル者アルトキハ内務大臣ノ許可ヲ受ク
可シ

第三條 中央氣象臺ハ内務大臣之ヲ直轄
シ地方測候所ハ地方長官之ヲ管理シ

内務大臣之ヲ監督ス其他ノ測候所ハ地方長官之ヲ監督ス

第四條 地方測候所ノ費用ハ該測候所所在地ノ地方稅ヲ以テ支辨ス可シ

第五條 中央氣象臺及各測候所ハ事業上互ニ氣脉ヲ通シ通信ヲ為ス可シ

第六條 本條例施行ニ關スル細則ハ内務大臣之ヲ定ム