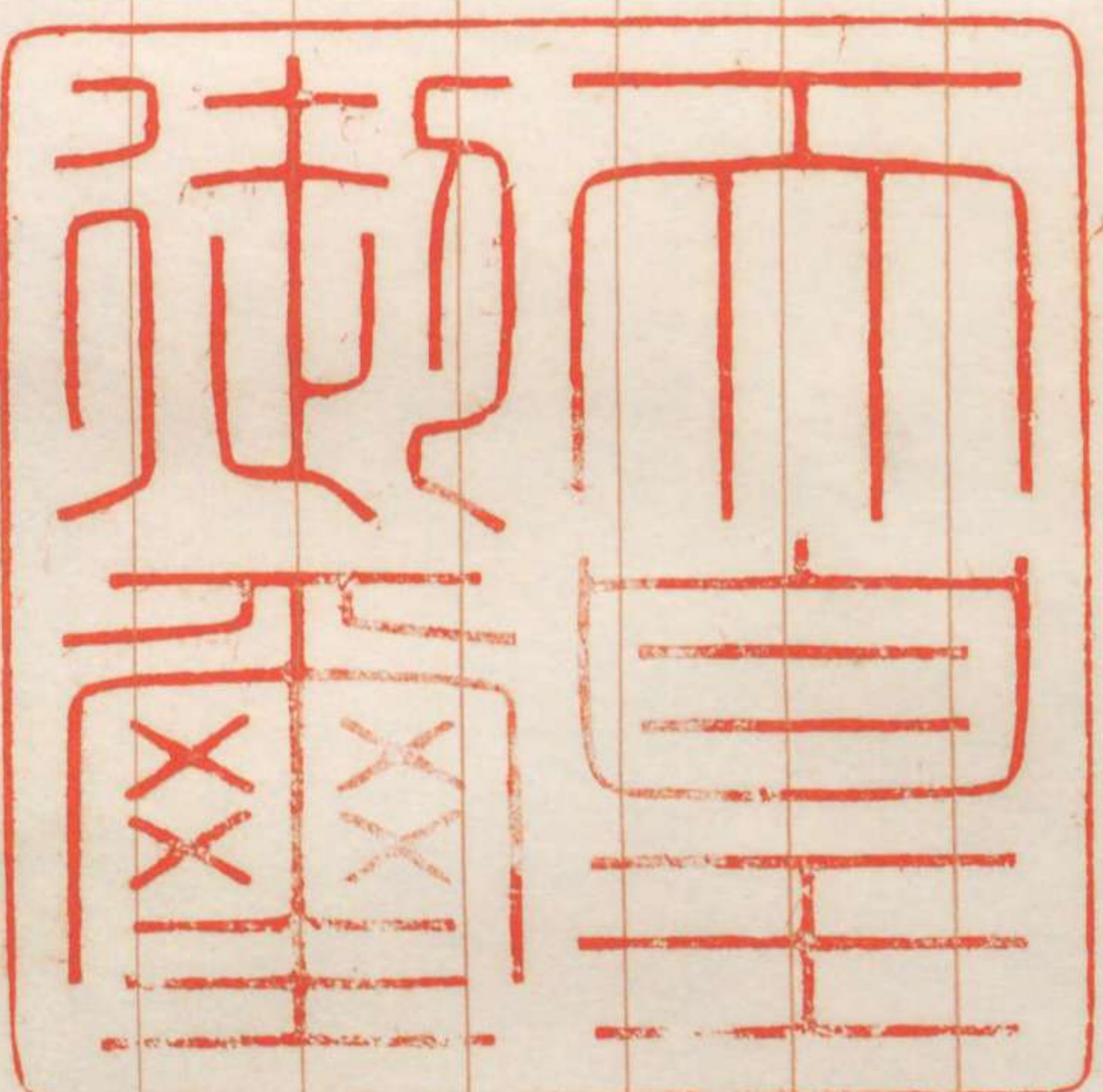


勅令第六十號

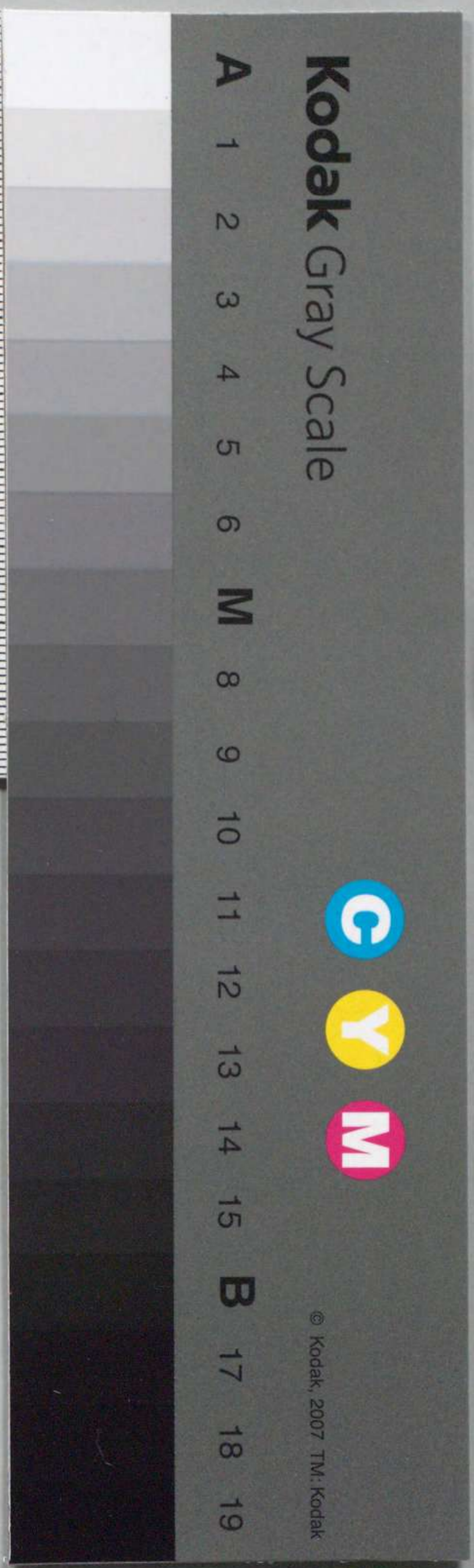
朕造幣局官制ノ改正ヲ裁可シ茲
ニ之ヲ公布セシム

睦仁



明治二十年十二月二十日

日



内閣總理大臣伯爵伊藤博文
大藏大臣伯爵松方正義

勅令第六十

造幣

第一條

造幣局

大藏大臣ノ管理ニ屬

シ貨幣鑄造及貨幣製造ノ事ヲ掌ル

第二條

造幣局ニ職員ヲ置クコト左ノ

如シ

局長

局次長

技術官

屬

内閣總理大臣伯爵伊藤博文
大藏大臣伯爵松方正義



勅令第六十號

造幣局官制

第一條 造幣局ハ大藏大臣ノ管理ニ屬シ貨幣鑄造及賞牌製造ノ事ヲ掌ル

第二條 造幣局ニ職員ヲ置クコト左ノ

如シ

局長

局次長

技術官

屬

第三條 局長ハ一人奏任一等二等トス
大蔵大臣ノ指揮監督ヲ承ケ局中全部
ノ事ヲ掌理ス

第四條 局次長ハ一人奏任トシ現任局
長ノ次等以下トス局長ノ事務ヲ佐ケ
第五條 技術官ハ局長ノ指揮監督ヲ承ケ
工事ヲ掌ス

第六條 屬ハ判任トス上官ノ指揮ヲ承
ケ書記計算簿記ニ従事ス

第七條 造幣局ニ總務部會計部鑄造部

試金所精製所ヲ置ク

第八條 總務部ハ内外ノ諸公文書類諸
報告ノ取扱監察ノ事務職員ノ取扱及
諸雜件調理ノ事ヲ掌ル

第九條 會計部ハ各地金及成貨ノ出納
計算營業費ノ豫算決算及其出納各工
場諸官舎等所屬建物ノ營繕ニ關スル
事務ヲ掌ル

第十條 鑄造部ハ貨幣ノ鑄造極印ノ彫
刻鐵工銅工等ノ工事ヲ掌ル

第十一條 試金所ハ地金及貨幣ノ品位

ヲ試験スルノ工事ヲ掌ル

第十二條 精製所ハ金銀ヲ精製スルノ

工事ヲ掌ル

第十三條 大蔵省構内ニ造幣局東京出

張所ヲ置キ各地金ノ受入及代リ貨幣

拂渡ノ手續ヲ分掌セシム