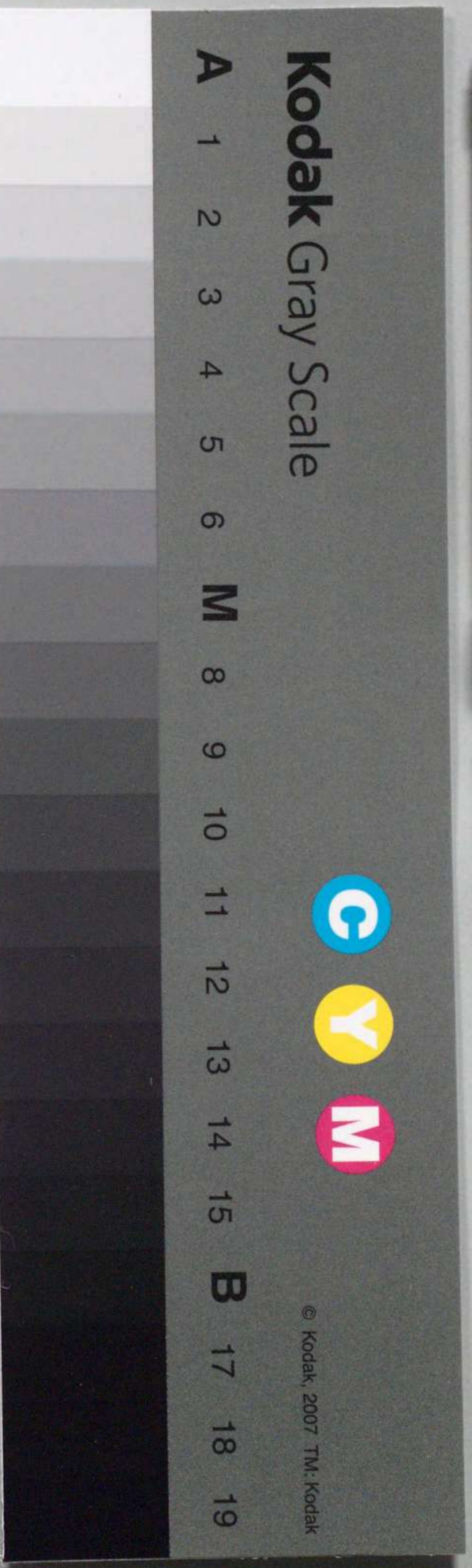
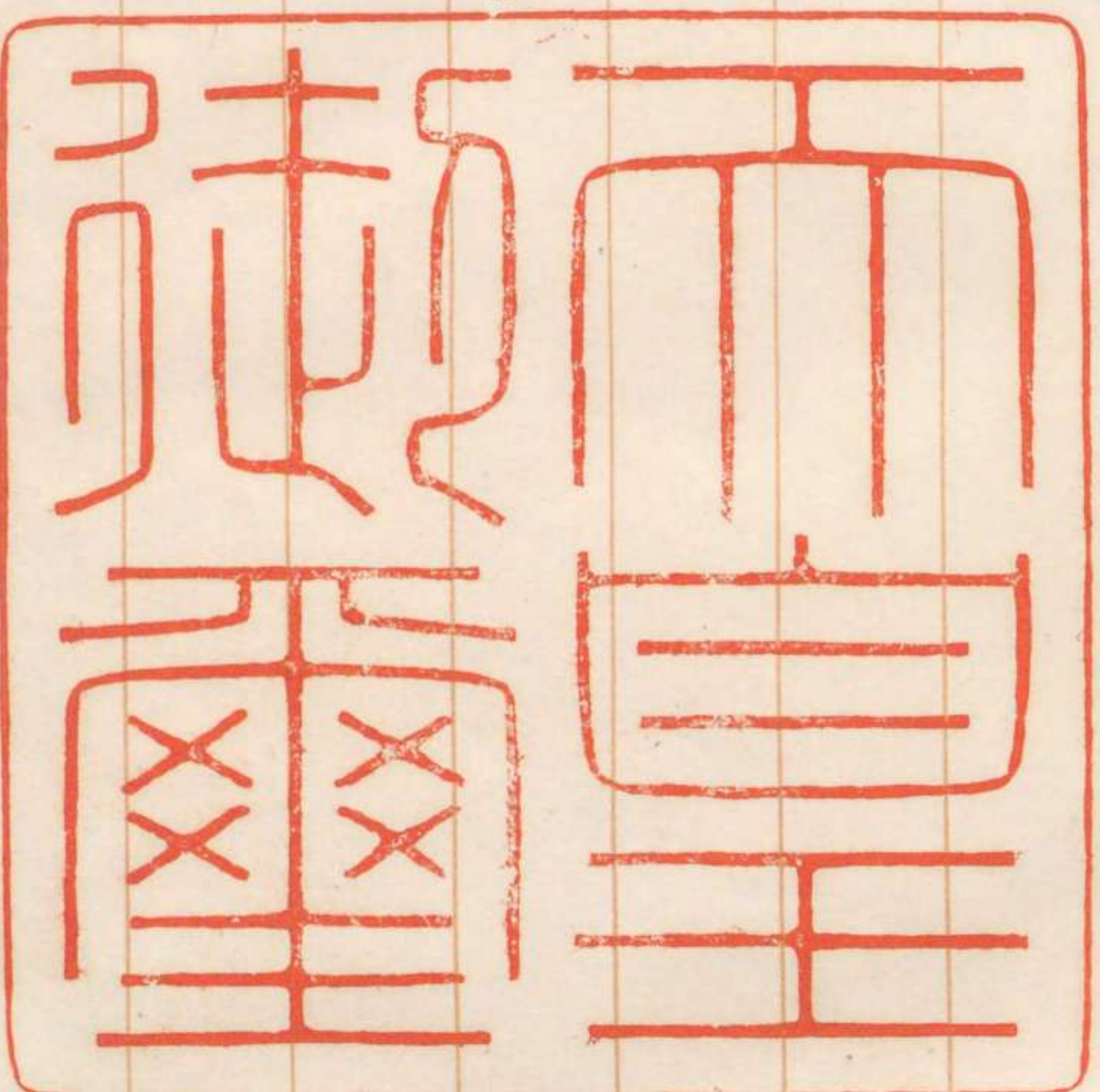


勅令第百一十号



朕陸軍團隊配備ノ件ヲ裁可シ茲ニ之ヲ  
公布セシム

睦仁



明治廿一年五月十二日

日

月

内閣總理大臣伯爵黒田清隆  
陸軍大臣伯爵大山巖

勅令第三十一號

陸軍常備

歩

兵砲兵工兵輜重兵

諸

備表

考備

一 要塞砲兵警備隊  
二 歩兵第五聯隊第三大隊  
伏見ニ屯在ス

田兵ノ配備ハ別ニ定ムル所ニ依ル  
ニ分屯シ工兵第四大隊ハ



内閣總理大臣伯爵黒田清隆  
陸軍大臣伯爵大山巖



勅令第三十一號

陸軍常備團隊配備表

考 備	歩	兵	騎	砲	工	兵	輜	重	兵	諸
	一	要塞砲兵警備隊憲兵及屯田兵ノ配備ハ別ニ定ムル所ニ依ル								
二	步兵第五聯隊第三大隊ハ函館ニ分屯シ工兵第四大隊ハ									
伏見ニ屯在ス										

勅令第三十一號

陸軍常備團隊配備表

師團	名稱		旅		兵		諸隊	
	名稱	所在地	名稱	所在地	騎兵	砲兵		工兵
	名稱	所在地	名稱	所在地	重兵	輕兵		衛隊
第一	東京		第一	東京	第一	第一	第一	東京
			第二	佐倉				高崎
			第三	倉				東京
			第四	仙臺	第二	第二	第二	仙臺
			第五	青森				新發田
			第六	仙臺				仙臺
			第七	青森				青森
			第八	仙臺				仙臺
			第九	青森				青森
			第十	仙臺				仙臺
			第十一	青森				青森
			第十二	仙臺				仙臺
			第十三	青森				青森
			第十四	仙臺				仙臺
			第十五	青森				青森
第二	仙臺		第一	仙臺	第一	第一	第一	仙臺
			第二	青森				青森
			第三	仙臺				仙臺
			第四	青森				青森
			第五	仙臺				仙臺
			第六	青森				青森
			第七	仙臺				仙臺
			第八	青森				青森
			第九	仙臺				仙臺
			第十	青森				青森
			第十一	仙臺				仙臺
			第十二	青森				青森
			第十三	仙臺				仙臺
			第十四	青森				青森
			第十五	仙臺				仙臺
第三	名古屋		第一	名古屋	第一	第一	第一	名古屋
			第二	豐橋				豐橋
			第三	名古屋				名古屋
			第四	豐橋				豐橋
			第五	名古屋				名古屋
			第六	豐橋				豐橋
			第七	名古屋				名古屋
			第八	豐橋				豐橋
			第九	名古屋				名古屋
			第十	豐橋				豐橋
			第十一	名古屋				名古屋
			第十二	豐橋				豐橋
			第十三	名古屋				名古屋
			第十四	豐橋				豐橋
			第十五	名古屋				名古屋
第四	大坂		第一	大坂	第一	第一	第一	大坂
			第二	姫路				姫路
			第三	大坂				大坂
			第四	姫路				姫路
			第五	大坂				大坂
			第六	姫路				姫路
			第七	大坂				大坂
			第八	姫路				姫路
			第九	大坂				大坂
			第十	姫路				姫路
			第十一	大坂				大坂
			第十二	姫路				姫路
			第十三	大坂				大坂
			第十四	姫路				姫路
			第十五	大坂				大坂
第五	廣島		第一	廣島	第一	第一	第一	廣島
			第二	廣島				廣島
			第三	廣島				廣島
			第四	廣島				廣島
			第五	廣島				廣島
			第六	廣島				廣島
			第七	廣島				廣島
			第八	廣島				廣島
			第九	廣島				廣島
			第十	廣島				廣島
			第十一	廣島				廣島
			第十二	廣島				廣島
			第十三	廣島				廣島
			第十四	廣島				廣島
			第十五	廣島				廣島
第六	熊本		第一	熊本	第一	第一	第一	熊本
			第二	熊本				熊本
			第三	熊本				熊本
			第四	熊本				熊本
			第五	熊本				熊本
			第六	熊本				熊本
			第七	熊本				熊本
			第八	熊本				熊本
			第九	熊本				熊本
			第十	熊本				熊本
			第十一	熊本				熊本
			第十二	熊本				熊本
			第十三	熊本				熊本
			第十四	熊本				熊本
			第十五	熊本				熊本
備考	一 要塞砲兵警備隊憲兵及々屯田兵ノ配備ハ別ニ定ムル所ニ依ル		二 步兵第五聯隊第三大隊ハ函館ニ分屯シ工兵第四大隊ハ		伏見ニ屯在ス			
	一 要塞砲兵警備隊憲兵及々屯田兵ノ配備ハ別ニ定ムル所ニ依ル		二 步兵第五聯隊第三大隊ハ函館ニ分屯シ工兵第四大隊ハ		伏見ニ屯在ス			
	一 要塞砲兵警備隊憲兵及々屯田兵ノ配備ハ別ニ定ムル所ニ依ル		二 步兵第五聯隊第三大隊ハ函館ニ分屯シ工兵第四大隊ハ		伏見ニ屯在ス			
	一 要塞砲兵警備隊憲兵及々屯田兵ノ配備ハ別ニ定ムル所ニ依ル		二 步兵第五聯隊第三大隊ハ函館ニ分屯シ工兵第四大隊ハ		伏見ニ屯在ス			
	一 要塞砲兵警備隊憲兵及々屯田兵ノ配備ハ別ニ定ムル所ニ依ル		二 步兵第五聯隊第三大隊ハ函館ニ分屯シ工兵第四大隊ハ		伏見ニ屯在ス			
	一 要塞砲兵警備隊憲兵及々屯田兵ノ配備ハ別ニ定ムル所ニ依ル		二 步兵第五聯隊第三大隊ハ函館ニ分屯シ工兵第四大隊ハ		伏見ニ屯在ス			
	一 要塞砲兵警備隊憲兵及々屯田兵ノ配備ハ別ニ定ムル所ニ依ル		二 步兵第五聯隊第三大隊ハ函館ニ分屯シ工兵第四大隊ハ		伏見ニ屯在ス			
	一 要塞砲兵警備隊憲兵及々屯田兵ノ配備ハ別ニ定ムル所ニ依ル		二 步兵第五聯隊第三大隊ハ函館ニ分屯シ工兵第四大隊ハ		伏見ニ屯在ス			
	一 要塞砲兵警備隊憲兵及々屯田兵ノ配備ハ別ニ定ムル所ニ依ル		二 步兵第五聯隊第三大隊ハ函館ニ分屯シ工兵第四大隊ハ		伏見ニ屯在ス			
	一 要塞砲兵警備隊憲兵及々屯田兵ノ配備ハ別ニ定ムル所ニ依ル		二 步兵第五聯隊第三大隊ハ函館ニ分屯シ工兵第四大隊ハ		伏見ニ屯在ス			
	一 要塞砲兵警備隊憲兵及々屯田兵ノ配備ハ別ニ定ムル所ニ依ル		二 步兵第五聯隊第三大隊ハ函館ニ分屯シ工兵第四大隊ハ		伏見ニ屯在ス			
	一 要塞砲兵警備隊憲兵及々屯田兵ノ配備ハ別ニ定ムル所ニ依ル		二 步兵第五聯隊第三大隊ハ函館ニ分屯シ工兵第四大隊ハ		伏見ニ屯在ス			
	一 要塞砲兵警備隊憲兵及々屯田兵ノ配備ハ別ニ定ムル所ニ依ル		二 步兵第五聯隊第三大隊ハ函館ニ分屯シ工兵第四大隊ハ		伏見ニ屯在ス			
	一 要塞砲兵警備隊憲兵及々屯田兵ノ配備ハ別ニ定ムル所ニ依ル		二 步兵第五聯隊第三大隊ハ函館ニ分屯シ工兵第四大隊ハ		伏見ニ屯在ス			
	一 要塞砲兵警備隊憲兵及々屯田兵ノ配備ハ別ニ定ムル所ニ依ル		二 步兵第五聯隊第三大隊ハ函館ニ分屯シ工兵第四大隊ハ		伏見ニ屯在ス			



古今要三十一

一	二	三	四	五	六	七	八	九	十
東	南	西	北	東	南	西	北	東	南
京	海	上	山	東	南	西	北	東	南
東	南	西	北	東	南	西	北	東	南
京	海	上	山	東	南	西	北	東	南
東	南	西	北	東	南	西	北	東	南
京	海	上	山	東	南	西	北	東	南
東	南	西	北	東	南	西	北	東	南
京	海	上	山	東	南	西	北	東	南
東	南	西	北	東	南	西	北	東	南

新軍常備團名簿