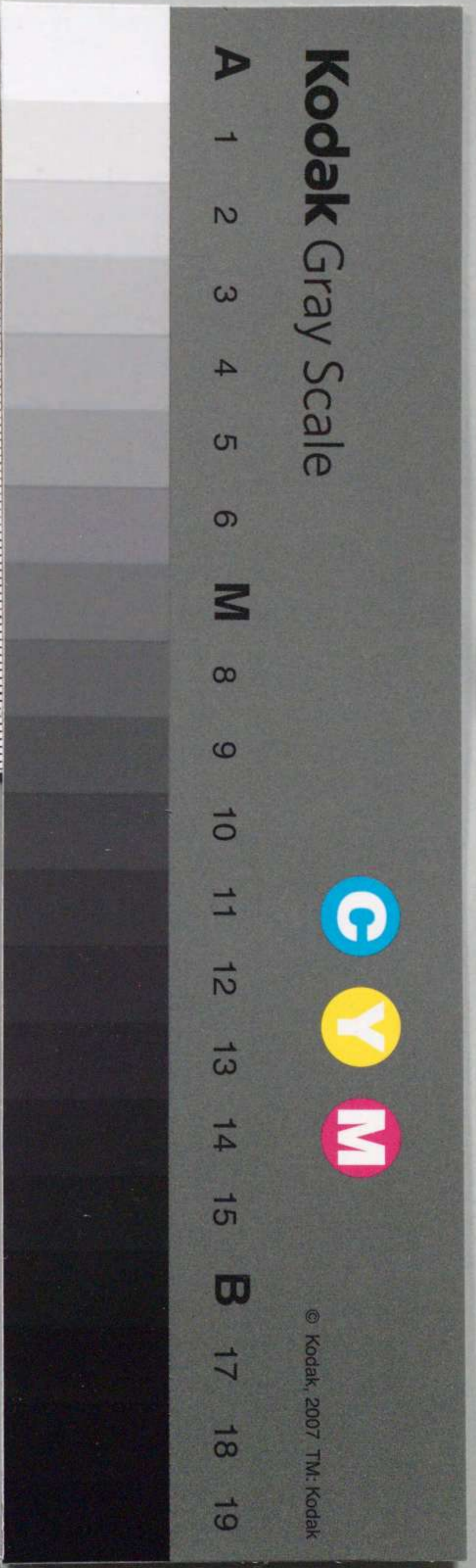
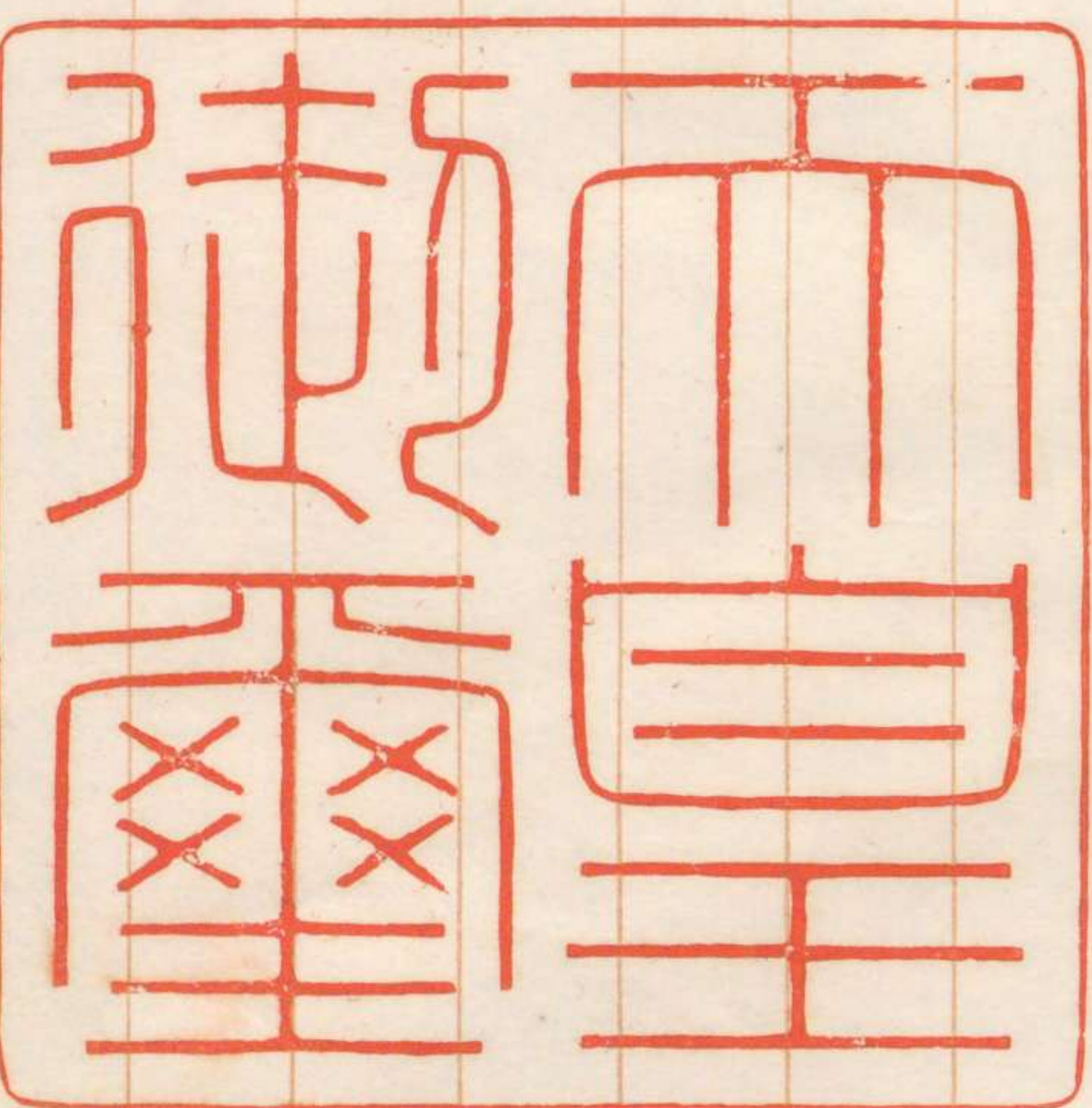


勅令第五十号



朕陸軍重症病馬治療所官制ヲ裁可シ
茲ニ之ヲ公布セシム

睦仁



明治二十一年六月廿九日

内閣總理大臣伯爵黒田清隆
陸軍大臣伯爵大山巖

勅令第五十號

陸軍重症病馬治療所官制

第一條 陸軍重症病馬治療所ハ東京ニ
之ヲ置キ府下陸軍部内ノ重症病馬ヲ
治療スル所トス

第二條 陸軍重症病馬治療所ニ左ノ職
員ヲ置ク

所長 一人

二三等獸醫 三人

軍吏部下士 二人

第三條 所長ハ第一師團獸醫長ヨリ兼
補シ陸軍省總務局獸醫課長ノ管理ニ
屬シ所務ヲ整理ス

第四條 二三等獸醫ハ所長ノ指揮ヲ承
ケ病馬ノ治療其他ノ所務ヲ分掌ス
二三等獸醫ハ一人ヲ本職トシ二人ヲ
兼務トス

第五條 軍吏部下士ハ計算簿記ノ事ニ
從フ

第六條 第二條ニ掲クル職員ノ外傭員

若干ヲ



第三條 所長ハ第一師團獸醫長ヨリ兼
補シ陸軍省總務局獸醫課長ノ管理ニ
屬シ所務ヲ整理ス

第四條 二三等獸醫ハ所長ノ指揮ヲ承
ケ病ノ治療其他ノ所務ヲ分掌ス
二三等獸醫ハ一人ヲ本職トシ二人ヲ
兼務トス

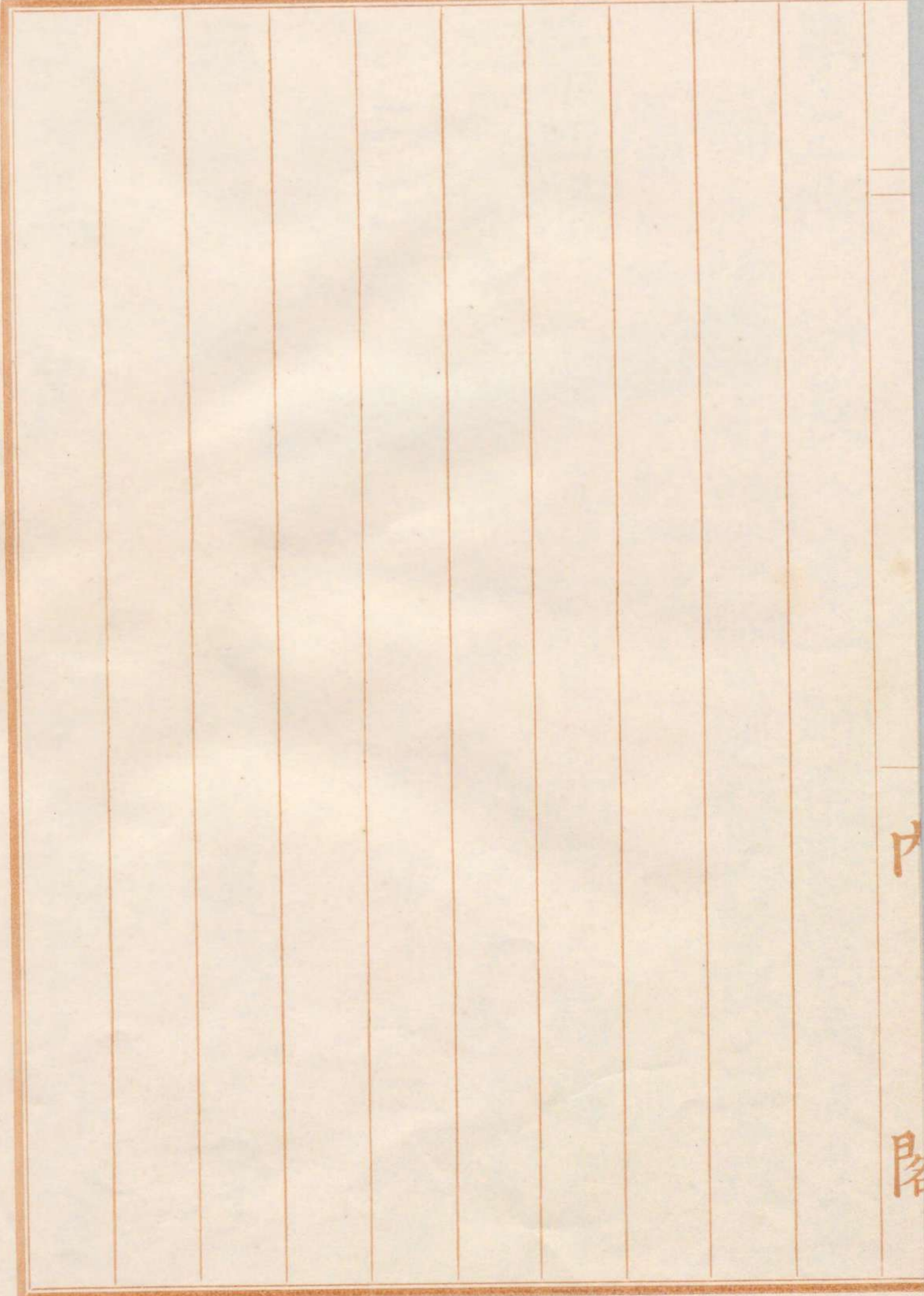
第五條 吏部下士ハ計算簿記ノ事ニ
從フ

第六條 掲クル職員ノ外傭員

若干ヲ置ク



内閣
勅令



A vertical blue strip, possibly a binding element or a piece of tape, is attached to the left edge of the paper.

内

際