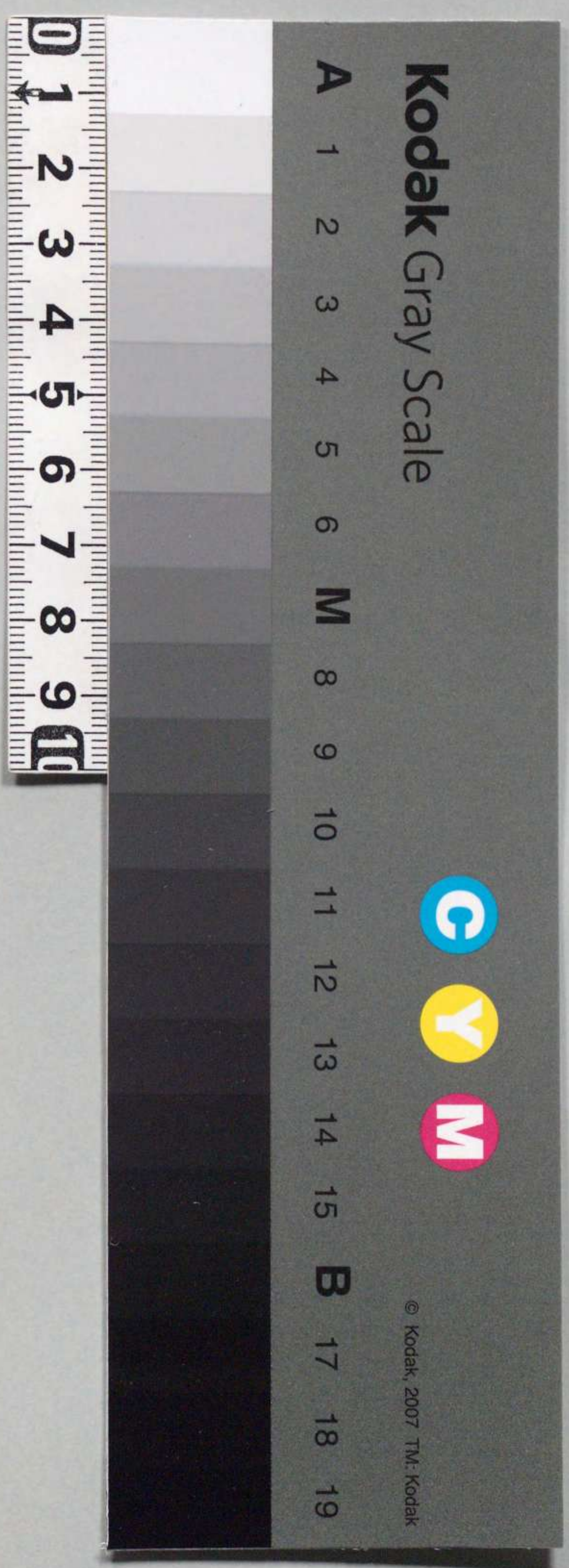
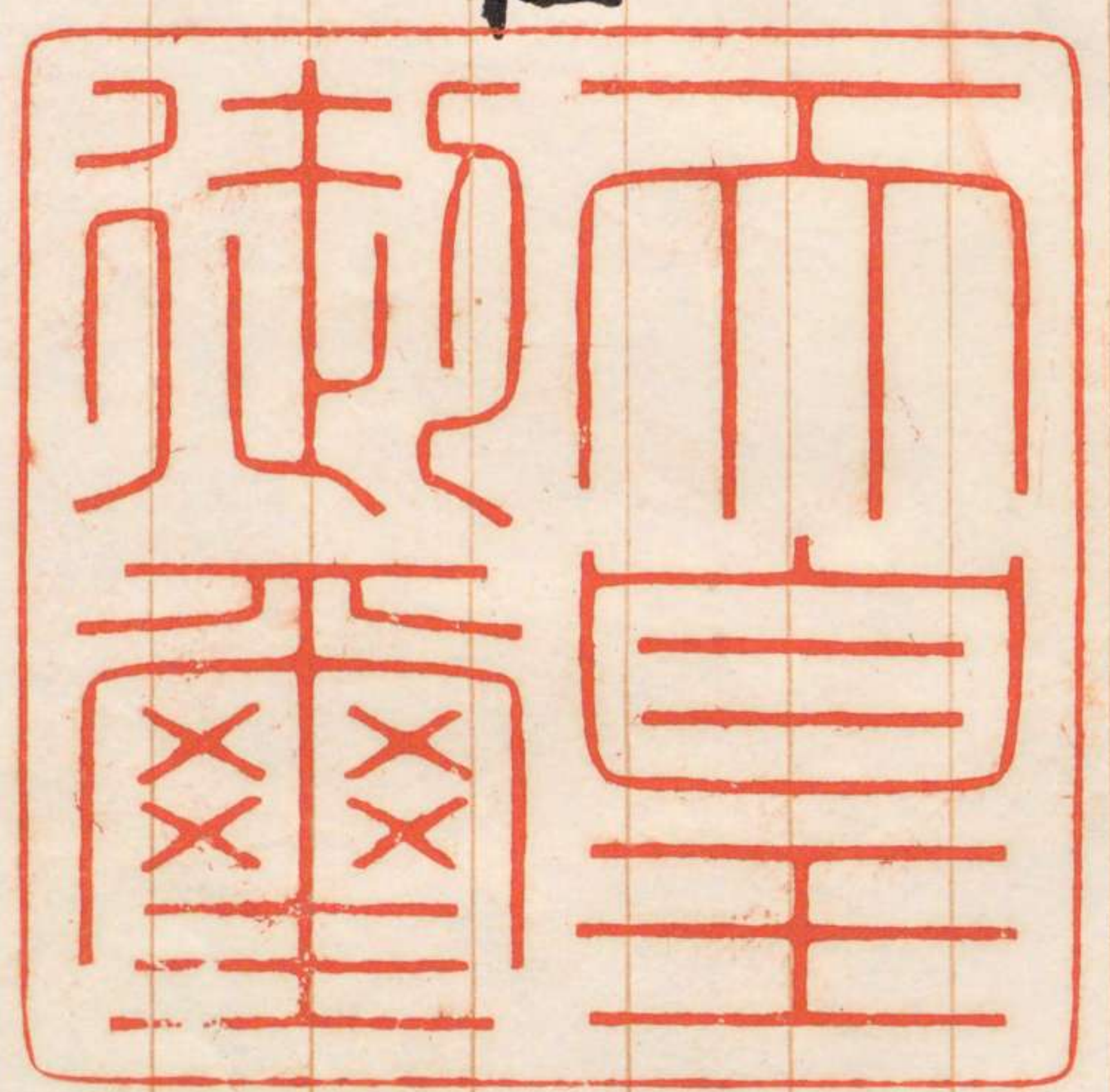


勅令第五十八号



朕測量標規則ヲ裁可シ茲ニ之ヲ公布
セシム

睦仁



明治廿一年七月廿三日

白
閣

内閣總理大臣伯爵黑田清隆
陸軍大臣伯爵大山巖
海軍大臣伯爵西郷從三

勅令第五十八號

測量標規則

第一條 陸地測量部及水路部ニ於テ測量標設置ノ為メ敷地ヲ要スルトキハ官有地第三種第一項ノ土地ニ在テハ其所轄廳ニ通知スヘシ
宅地ニ非サル民有地ニ在テハ之ヲ買上ケ又ハ相當ノ借地料ヲ給シ一時之ヲ借入ルヘシ其所有者ハ之ヲ拒ムコトヲ得ス但測量標敷地ヲ買上ケント

スルニ當リ其所有者借地料ヲ要セス
永遠賃地ト為サンコトヲ望ムトキハ
格別トス

第二條 測量主任官ハ測量標設置ノ場
所ヲ測定シ測旗及假杭ヲ樹立スル為
メ必要ナルトキハ前條ニ掲クル官有
地又ハ民有地ニシテ牆垣籬柵等ノ設
ケアルモ之ニ立入ルコトヲ得此場合
ニ於テハ主任官タルノ證票ヲ携帶スル
所轄廳所所有者又ハ管理人ノ所在

遠隔ニシテ其
キハ施行ノ後
測量施行ノ為メ
ル場合ニ於テハ
行スルコトヲ得
能ハサルト
通知スヘシ
樹梢ニ附設ス
雖モ之ヲ施

第三條 測量施行ノ際障礙
第一條ニ掲クル民有地ニ
ノ代價ヲ給シ之ヲ伐除スル
第四條 測量施行ノ為メ牆垣籬柵等ヲ
毀壞シ又ハ植物菓物ヲ損害シタルト



スルニ當リ其所有者借地料ヲ要セス
永遠賃地ト為サンコトヲ望ムトキハ
格別トス

第二條 測量主任官ハ測量標設置ノ場
所ヲ測定シ測旗及假標ヲ樹立スル為
メ必要ナルトキハ官有地又ハ民有地ニシ
ケアルモ之ニ立入ルコトヲ得此場合
ニ於テハ主任官ハ測量標設置ノ場
所轄廳所
管理人所
在



遠隔ニシテ其證票ヲ示ス能ハサルト
キハ施行ノ後直ニ之ヲ通知スヘシ
測量施行ノ為メ覘標ヲ樹梢ニ附設ス
ル場合ニ於テハ宅地内ト雖モ之ヲ施
行スルコトヲ得

第三條 測量施行ノ際障礙アル竹木ハ
第一條ニ掲クル民有地ニ在テハ相當
ノ代價ヲ給シ之ヲ伐除スルコトヲ得
第四條 測量施行ノ為メ牆垣籬柵等ヲ
毀壞シ又ハ植物菓物ヲ損害シタルト

キハ陸地測量部及水路部ニ於テ之ヲ
賠償スルモノトス但其所有者ハ三十
日以内ニ申出ヘシ

第五條 測量標ヲ移轉シ又ハ毀壞シ夕
ル者ハ一月以上一年以下ノ重禁錮ニ
處シ又ハ五圓以上五十圓以下ノ罰金
ニ處ス

第六條 測旗及假杭ヲ移轉シ又ハ毀壞
シタル者ハ二圓以上二十圓以下ノ罰
金ニ處ス

第七條 疎虞懈怠ニ由リ測量標及測旗
假杭ヲ毀壞シ又ハ之ニ瓦礫其他ノ雜
物ヲ擲キ又ハ獸類ヲ繫キ又ハ繩索ノ
類ヲ懸ケ又ハ貼紙シ戲書シ又ハ登攀
其他惡戯ヲ為シタル者ハ五錢以上一
圓九十五錢以下ノ科料ニ處ス

