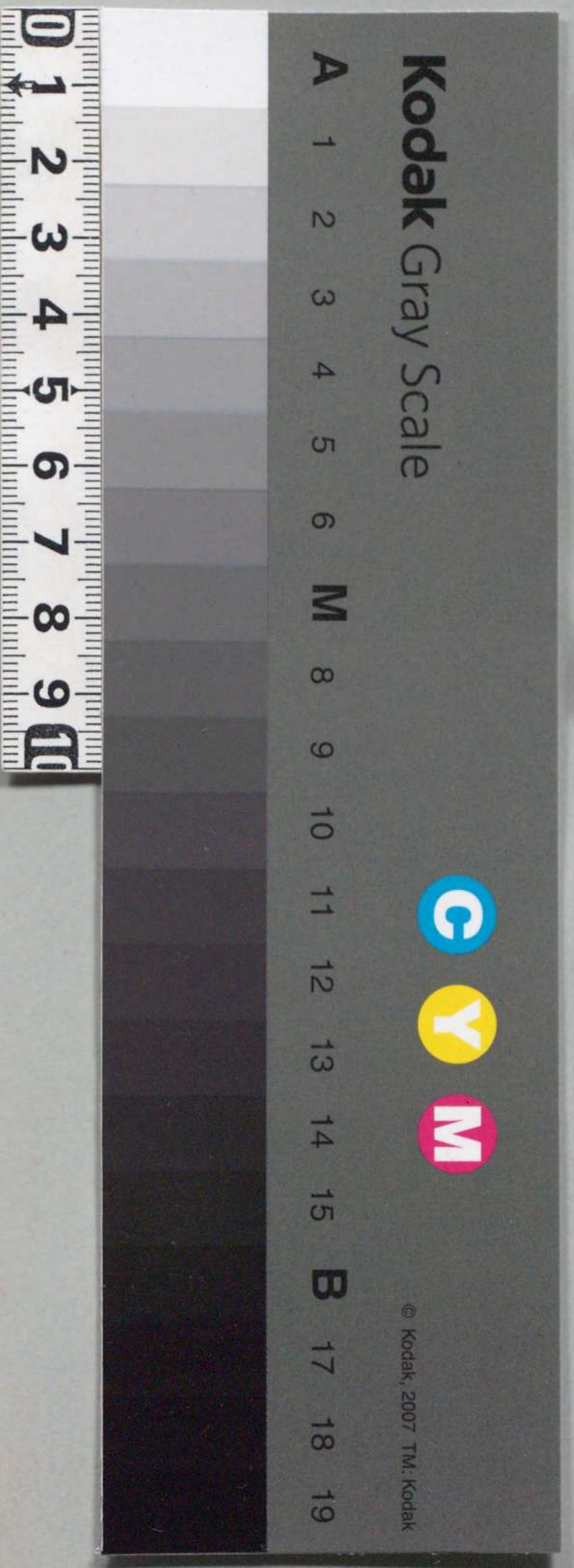
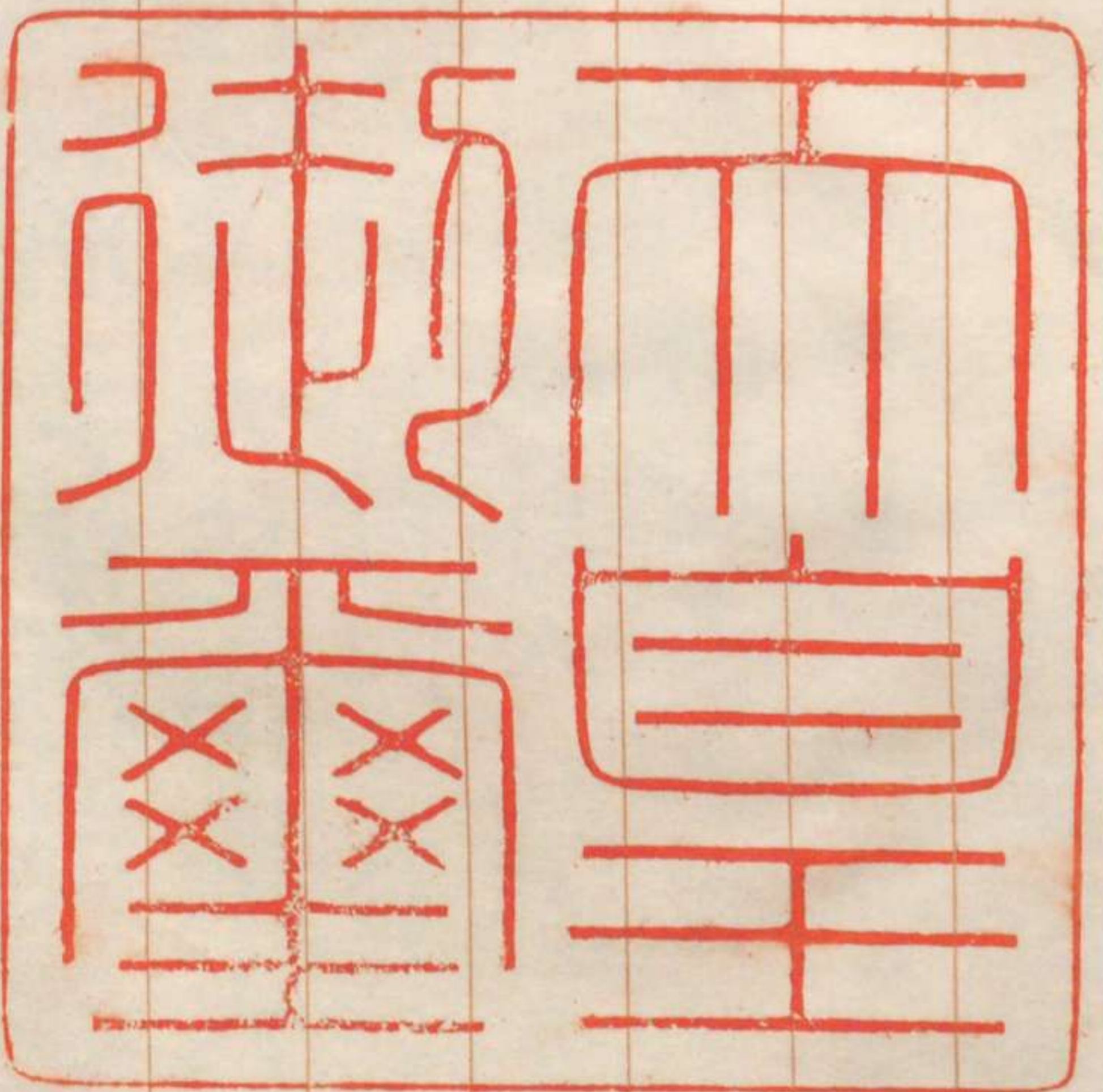


法律第十八号



朕陸軍作業會計法ヲ裁可シ茲ニ之ヲ公
布セシム

睦仁



明治二十三年三月十七日

司

内閣總理大臣伯爵山縣有朋
大藏大臣伯爵松方正義
陸軍大臣伯爵大山巖

法律第十八號

陸軍作業會計法

第一條 東京砲兵工廠大坂砲兵工廠及
千住製絨所ハ其事業ヲ經營スル為メ
固定資本据置運轉資本ヲ置キ作業上
ノ收入及其附属雜收入ハ作業ノ費用
ニ充ルコトヲ許シ特別ノ會計ヲ立テ
シム

第二條 東京砲兵工廠大坂砲兵工廠ニ
於テハ從來使用シ及將來増加スル所

、機械其他重要ナル器具ヲ以テ固定
資本トシ從來、營業資本額ヲ以テ据
置運轉資本トス

千住製絨所ニ於テハ從來使用シ及將
來増加スル所、土地建物機械其他重
要ナル器具ヲ以テ固定資本トシ從來
、營業資本額ヲ以テ据置運轉資本ト
ス

第三條 東京及大阪砲兵工廠ハ職工人
夫、諸費材料素品及機械運轉用品、

購入費機械
工場、雜
出トス
持修理及補充費
失金ヲ作業、歳

千住製絨所ハ俸
品販賣、諸費職
品及機械運轉用品
、維持修理費機械
補充費工場、雜費
業、歳出トス
諸給旅費廳費生産
夫、諸費材料素
購入費土地建物
、維持修理及
損失金ヲ作

第四條 各作業所特別會計、歳出額ハ



、機械其他重要ナル器具ヲ以テ固定
資本トシ從來、營業資本額ヲ以テ据
置運轉資本トス
千住製絨所ニ於テ
來増加スル所、十
要ナル器具ヲ以
、營業資本額ヲ
ス

第三條 東京
夫、諸費
砲兵工廠ハ職工人
機械運轉用品、



購入費機械器具、維持修理及補充費
工場、雜費並ニ損失金ヲ作業、歳
出トス

千住製絨所ハ俸給諸給旅費廳費生産
品販賣、諸費職工人夫、諸費材料素
品及機械運轉用品、購入費土地建物
、維持修理費機械器具、維持修理及
補充費工場、雜費並ニ損失金ヲ作
業、歳出トス

第四條 各作業所特別會計、歳出額ハ

豫算定額内ニ於テ實際ノ歳入及据置
運轉資本ノ合計額ヲ超過スルヲ許サ
ス

第五條 作業所ノ純益及固定資本ニ属
スル物件ノ賣拂代金ハ總テ一般ノ歳
入ニ編入スヘシ

第六條 政府ハ毎年各作業所特別會計
ノ歳入歳出豫算ヲ調製シ歳入歳出ノ
總豫算ト俱ニ之ヲ帝國議會ニ提出ス
ヘシ

第七條 豫算外ニ軍用品ノ製作修理ヲ
要スル場合ニ於テ其費用ヲ補フ為メ
各作業所ノ歳出豫算ニ豫備費ヲ設ル
コトヲ得

第八條 各作業所ニ於テ機械器具材料
素品及機械運轉用品ヲ外國ヨリ買入
ル、トキハ前金拂ヲ為スコトヲ得

第九條 各作業所特別會計ノ收入支出
ニ關スル規程ハ別ニ勅令ヲ以テ之ヲ
定ム

第十條 本法ハ明治二十三年度ヨリ施行ス其帝國議會ニ關涉スルモノハ帝國議會開會後、會計年度ヨリ施行ス

内

降