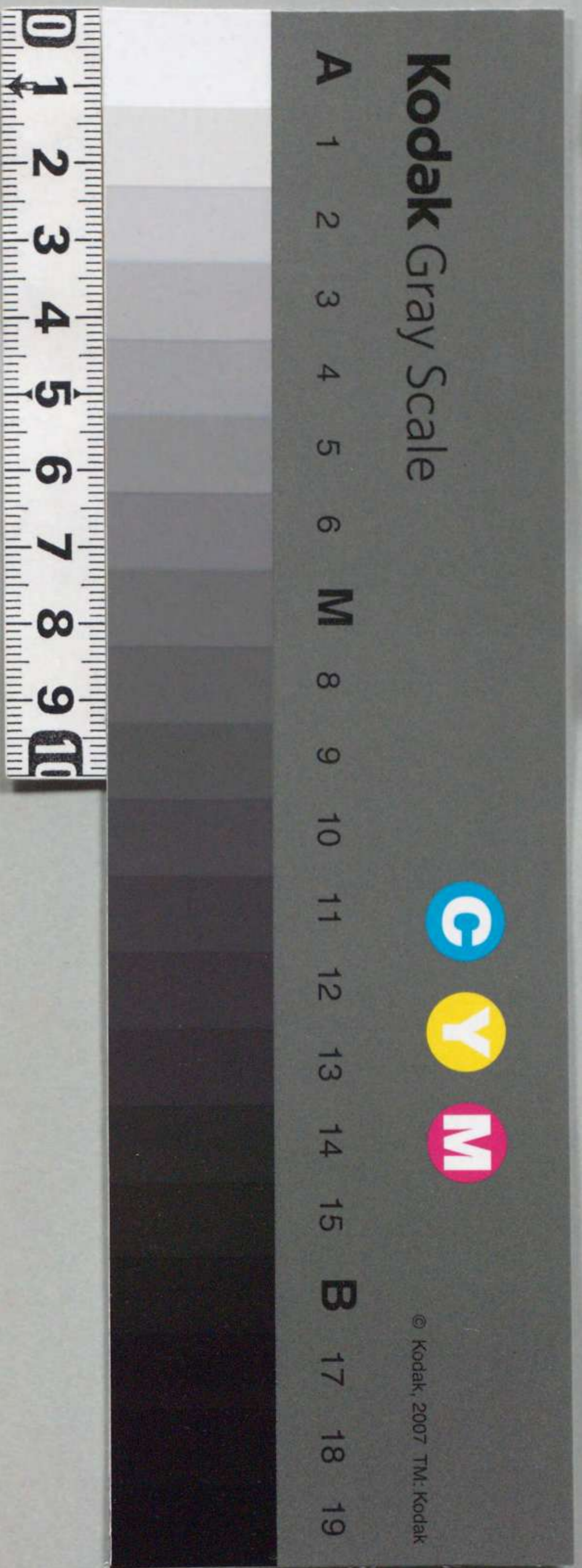


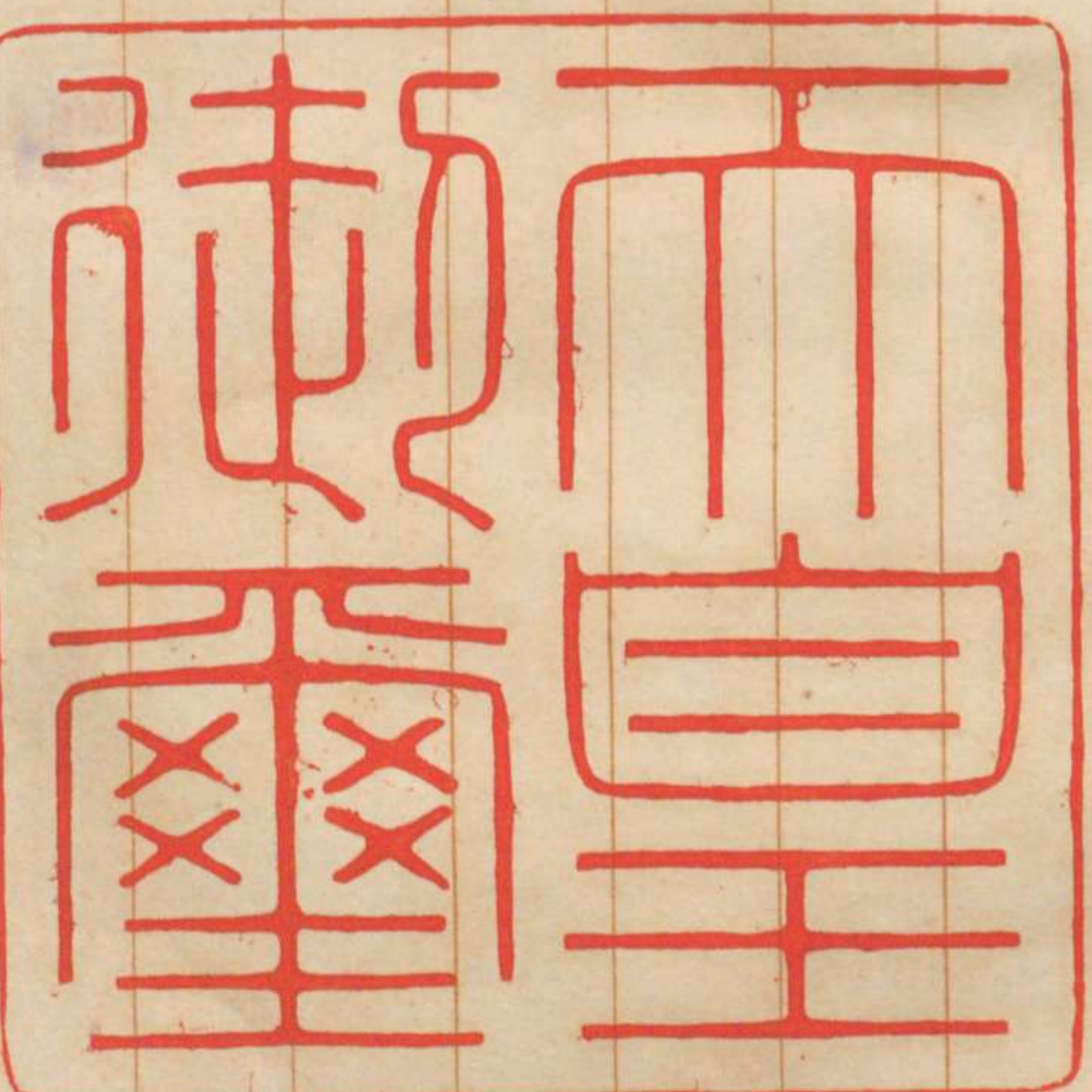
勅令第百二號

勅令第百二號



朕農商務省官制ノ改正ヲ裁可シ茲ニ  
之ヲ公布セシム

睦  
仁



明治二十三年六月二十日

日

月

内閣總理大臣伯爵山縣有朋  
農商務大臣 陸奥宗光

勅令第百二號

農商務省官制

第一條 農商務大臣ハ農商工及水産林  
野鑛山地質發明意匠及商標ニ關スル  
事務ヲ管理ス

第二條 大臣官房ニ於テハ通則ニ掲ク  
ルモノ、外褒賞ニ關スル事項ヲ掌ル  
第三條 農商務省ニ總務局ヲ置キ通則  
ニ掲クルモノ、外左ノ事務ヲ掌ラシ

△

内

閣

一、農商工諮詢會ニ關スル事項  
 二、圖書並報告書類ノ刊行及管理ニ關スル事項  
 三、内外博覽會及共進會ニ關スル事項  
 四、其他各局ノ主掌ニ屬セザル事項  
 第四條 農商務省專任參事官ハ五人專任書記官ハ三人ヲ以テ定員トス  
 第五條 參事官ハ通則ニ掲クル事項ノ外臨時命ヲ承ケ鑛山山林其他農商工

ノ事ヲ巡視ス  
 第六條 農商務省ニ左ノ諸局ヲ置ク  
 農務局  
 商工局  
 山林局  
 鑛山局  
 特許局  
 會計局  
 第七條 農務局長商工局長及山林局長ハ勅任二等又ハ奏任二等以上トシ鑛

山局長特許局長及會計局長、奏任一等  
以下三等以上トス

第八條 農務局商工局及山林局ニ局次  
長ヲ置ク

第九條 農務局ニ於テハ左ノ事務ヲ掌  
ル

一、農會及農業組合ニ關スル事項

二、農業及園藝ノ改良保護ニ關スル  
事項

三、農業土木及土地生産力ノ改良ニ

關スル事項

四、農産物虫害豫防及驅除ニ關スル  
事項

五、蠶茶業ノ改良及組合ニ關スル事  
項

六、獸醫開業免許及試験ニ關スル事  
項

七、蹄鐵工開業免許及試験ニ關スル事  
項

八、免許獸醫及蹄鐵工ノ犯則處分ニ

關スル事項

九、家畜家禽ノ衛生ニ關スル事項

十、牛馬籍ニ關スル事項

十一、狩獵免許ニ關スル事項

十二、家畜家禽及有益蟲類ノ蕃殖改良ニ關スル事項

十三、漁業組合ニ關スル事項

十四、漁業漁場ノ區域及監督ニ關スル事項

十五、漁具漁船漁法ノ改良及取締ニ

關スル事項

十六、水産改良及水産物製造

ノ改良ニ關スル事項

十七、鹽田ノ改良保護ニ關スル事

項

十八、農事及家畜家禽水産ニ係ル報

告並統計ノ材料蒐集ニ關スル

事項

第十條 商工局ニ於テハ左ノ事務ヲ掌

ル



關スル事項

九、家畜家禽ノ衛生ニ關スル事項

十、牛馬籍ニ關スル事項

十一、狩獵免許ニ關スル事項

十二、家畜家禽及有血蟲類ノ蕃殖改良ニ關スル事項

十三、漁業組合ニ關スル事項

十四、漁業漁場ノ區域及監督ニ關スル事項

十五、漁具ノ改良及取締ニ關スル事項

十六、水産ノ蕃殖改良及水産物製造ノ改良ニ關スル事項

十七、鹽田ノ改良及保護ニ關スル事項

十八、農事及家畜家禽水産ニ係ル報告並統計ノ材料蒐集ニ關スル事項

第十九條 商工局ニ於テハ左ノ事務ヲ掌ル



- 一、商業會議所及商工同業組合ニ關スル事項
- 二、度量衡ニ關スル事項
- 三、商事會社ニ關スル事項
- 四、商業仲立人及仲立人組合ニ關スル事項
- 五、内外通商ニ關スル事項
- 六、相場所ノ營業ニ關スル事項
- 七、工場製造所ニ關スル事項
- 八、保險營業ニ關スル事項

九、商工業ニ係ル報告及統計ノ材料蒐集ニ關スル事項

第十一條 山林局ニ於テハ左ノ事務ヲ掌ル

- 一、森林施業方按ニ關スル事項
- 二、林野ノ區域及境界ノ調査ニ關スル事項
- 三、官有林野ノ土地及物産ノ利用ニ關スル事項
- 四、官有林野ノ保護蕃殖ニ關スル事項



項

五、官有林野ノ土木ニ關スル事項

六、民有林ノ保護ニ關スル事項

七、保存林ニ關スル事項

八、林野臺帳調整ニ關スル事項

九、林野ニ係ル報告及統計ノ材料蒐

集ニ關スル事項

第十二條 鑛山局ニ於テハ左ノ事務ヲ

掌ル

一、鑛業ノ許否ニ關スル事項

二、鑛區ノ境界及位置訂正ニ關スル

事項

三、鑛區ノ合併分割ニ關スル事項

四、鑛業ノ保護ニ關スル事項

五、鑛業ノ技術ニ關スル事項

第十三條 特許局ニ於テハ發明意匠及

商標ニ關スル事項ヲ掌ル

特許局ニ圖書館ヲ置キ審判及審査ニ

關スル圖書見本及雛形ヲ保管セシム

第十四條 會計局ニ於テハ本省及各大

林區署ノ豫算決算及省中ノ會計事務  
竝ニ所轄ノ地所建物ニ關スル事項ヲ  
掌ル

第十五條 農商務省特許局ニ專任審判  
官二人專任審査官七人ヲ置ク

審判官ハ奏任トス審判ノ事ヲ掌ル  
審査官ハ奏任トス審査ノ事ヲ公掌ス

第十六條 農商務省試補ハ五人ヲ以テ  
定員トス

第十七條 農商務省ニ技師十七人審査

官補十二人及技手五十六人ヲ置ク

審査官補ハ判任トス特許局ニ屬シ審  
査官ノ事務ヲ佐ク

第十八條 農商務省ニ技師試補十二人  
ヲ置ク

第十九條 農商務省屬ハ二百人ヲ以テ  
定員トス

