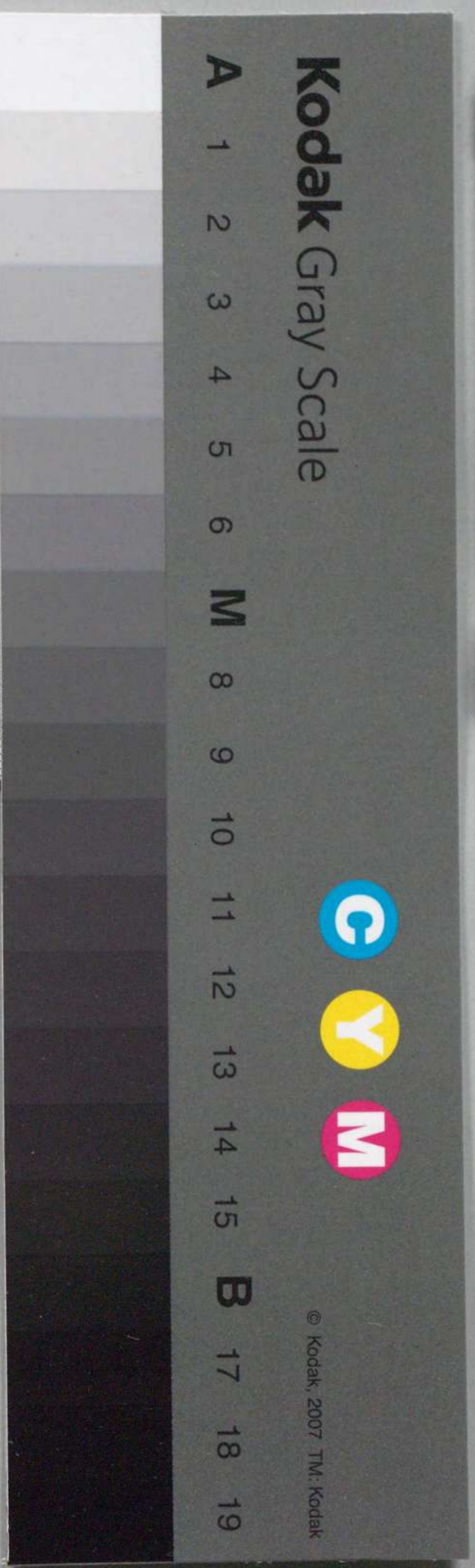
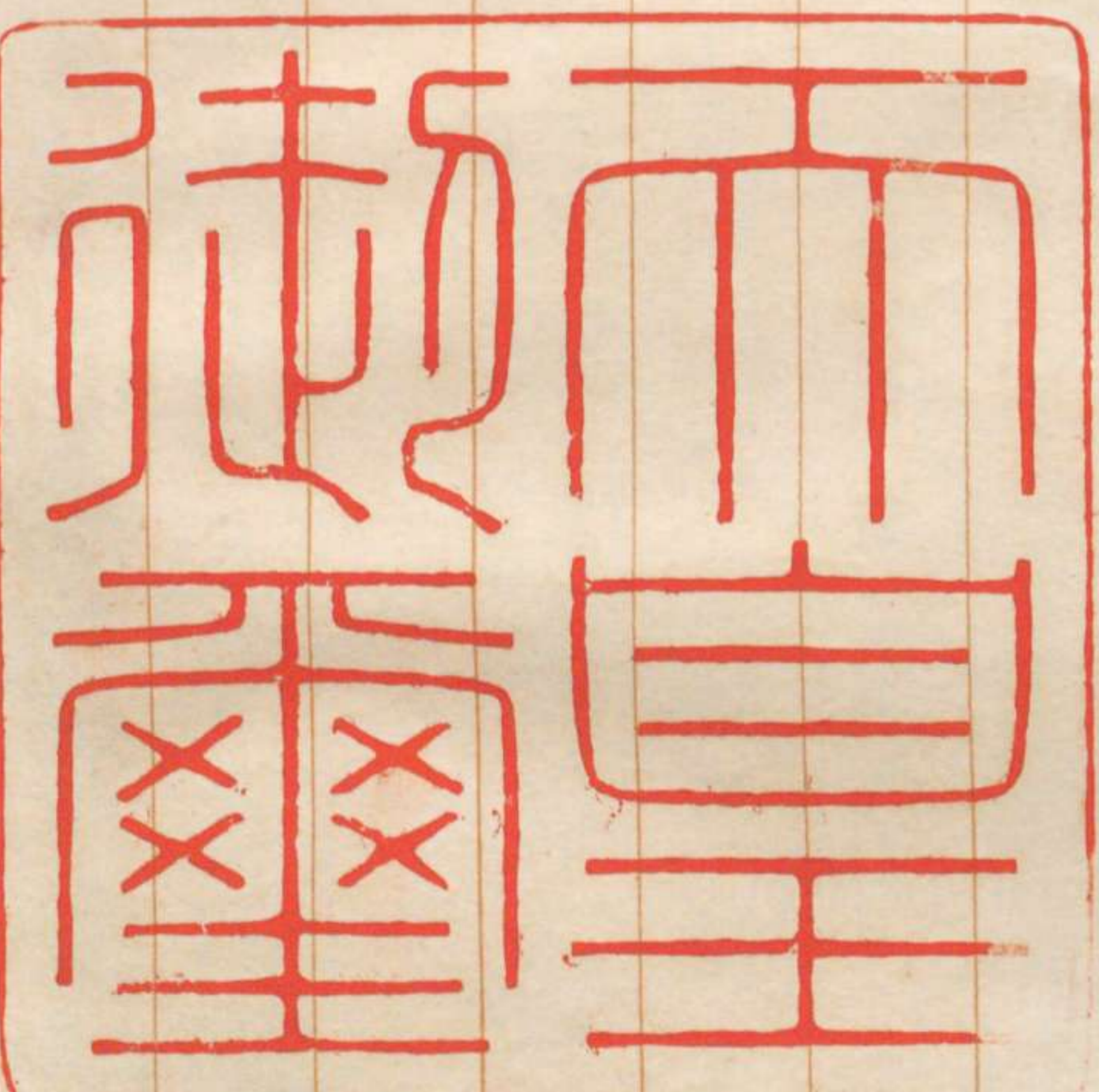


勅令第四百二十七号



朕大小林區署官制ノ改正ヲ裁可シ
茲ニ之ヲ公布セシム

睦仁



明治二十三年七月十六日

日

月

内閣總理大臣伯爵山縣有朋
農商務大臣陸奥宗光

勅令第二百二十七號

大小林區署官制

第一條 大林區署ハ農商務大臣ノ管理

ニ屬シ左ノ事務ヲ掌ル

一 官林ノ賣拂及貸渡ニ關スル事項

二 官林ノ境界調査分合ニ關スル事

項

三 官林ノ施業ニ關スル事項

四 官林ノ産物賣拂ニ關スル事項

五 小林區署業務監督ニ關スル事項

第二條 大林區署ニ職員ヲ置ク左ノ如シ

林務官

林務官補

書記

第三條 林務官ハ奏任ニ等以下トシ十

六人ヲ以テ定員トス大林區署長ト為

リ山林局長ノ指揮監督ヲ承ケ署中全

部ノ事務ヲ掌理ス

第四條 林務官補ハ判任五等以上トシ

九十六人ヲ

ヲ承ケ署務

第五條 書記ハ判任等以下トシ百二

十八人ヲ以テ定員トス上官ノ指揮ヲ

承ケ庶務ニ従事ス

第六條 小林區署ハ大林區署ニ屬シ左

ノ事務ヲ掌ル

一 官林ノ保護ニ關スル事項

二 官林ノ栽培及土功ニ關スル事項

三 官林ノ産物採取及賣拂ニ關スル



第二條 大林區署ニ職員ヲ置ク左ノ如シ

林務官

林務官補

書記

第三條 林務官ハ主任ニ等以下トシ十

六人ヲ以テ定員トス大林區署長ト為

リ山林局長ノ指 監督ヲ承ケ署中全

部ノ事務ヲ掌ル

第四條 林務官主任五等以上トシ



九十六人ヲ以テ定員トス上官ノ指揮

ヲ承ケ署務ヲ分掌ス

第五條 書記ハ判任三等以下トシ百二

十八人ヲ以テ定員トス上官ノ指揮ヲ

承ケ庶務ニ従事ス

第六條 小林區署ハ大林區署ニ屬シ左

ノ事務ヲ掌ル

一 官林ノ保護ニ關スル事項

二 官林ノ栽培及土功ニ關スル事項

三 官林ノ産物採取及賣拂ニ關スル

事項

四 官林ノ測量製圖ニ関スル事項

第七條 小林區署ニ職員ヲ置ク左ノ如シ

營林主事

營林主事補

森林監守

第八條 營林主事ハ判任三等以下トシ三百八十七人ヲ以テ定員トス小林區署長ト為リ上官ノ指揮監督ヲ承ケ署

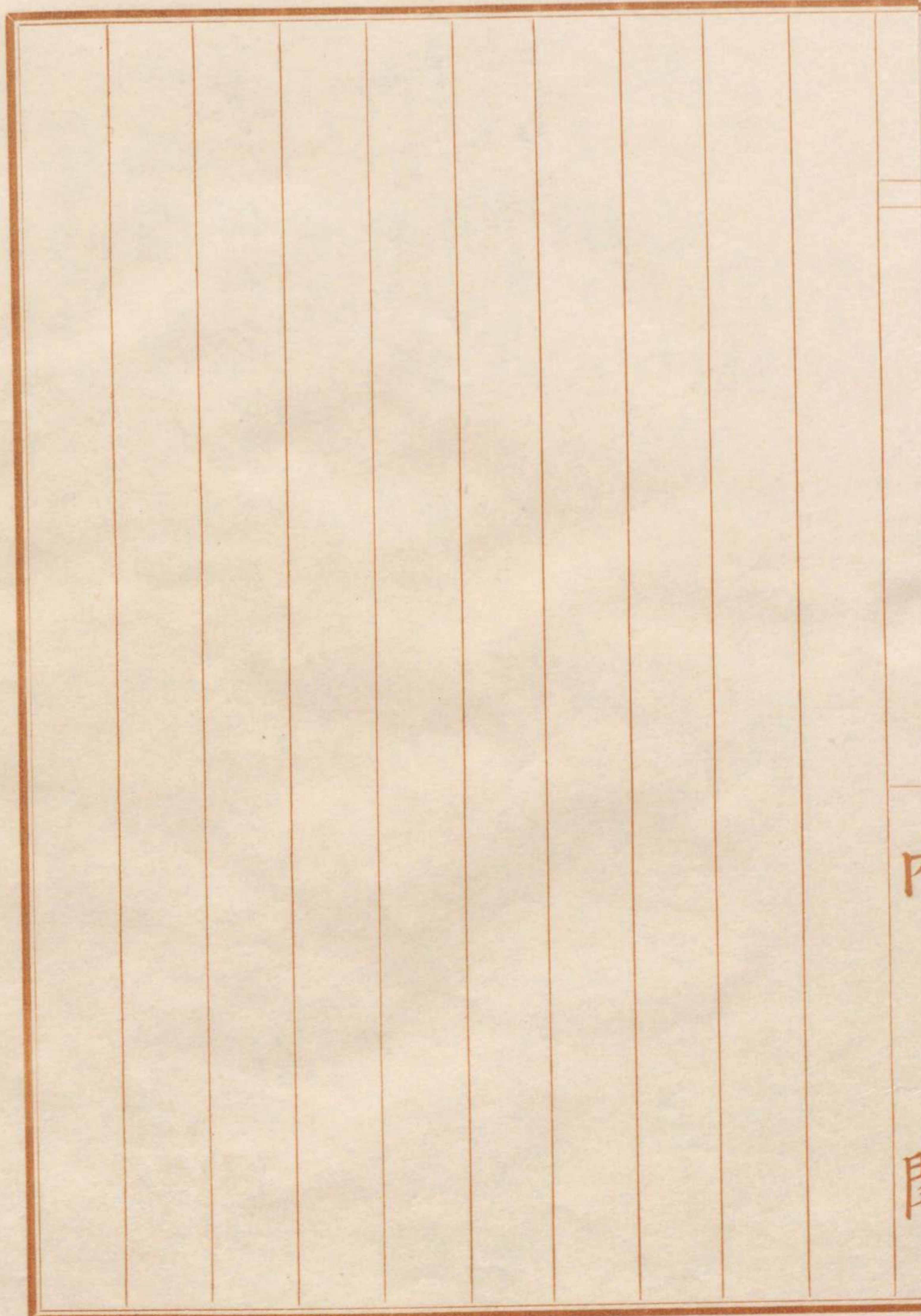
務ヲ掌理ス

第九條 營林主事補ハ判任五等以下ト

シ四百八十四人ヲ以テ定員トス上官ノ指揮ヲ承ケ署務ヲ分掌ス

第十條 森林監守ハ判任六等トシ四百

八十四人ヲ以テ定員トス上官ノ指揮ヲ承ケ官林ノ保護ニ従事ス



内

降