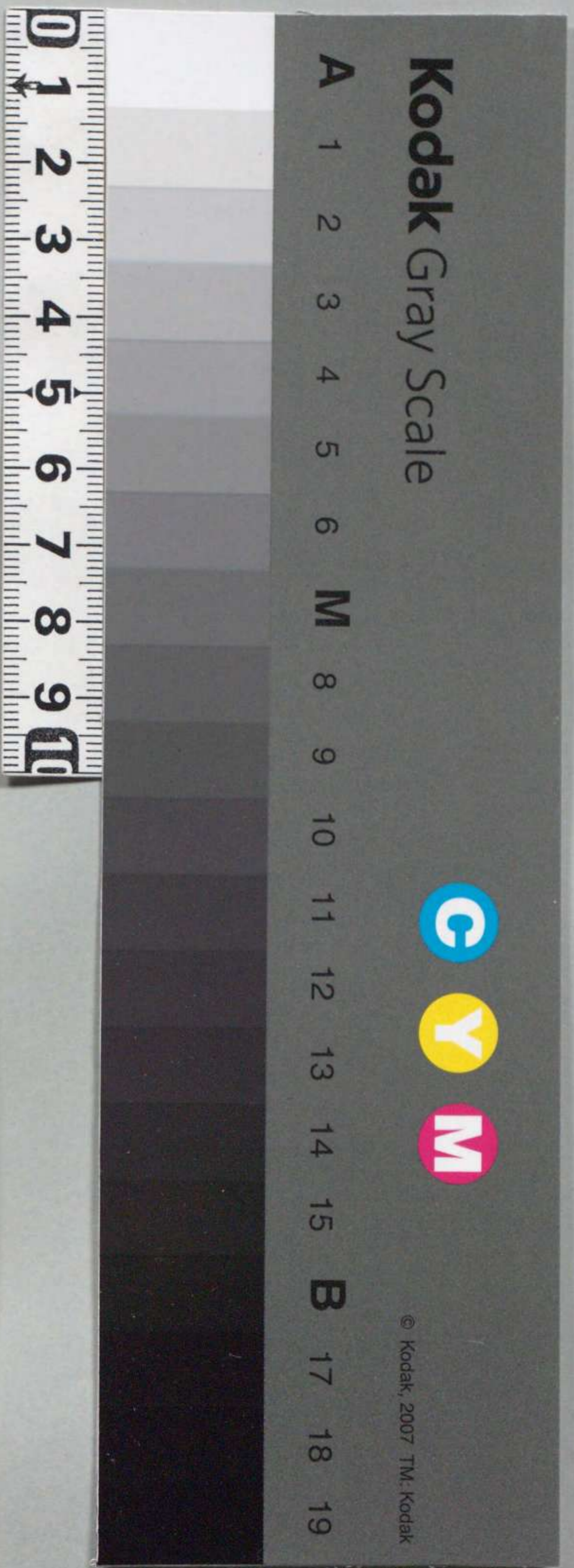
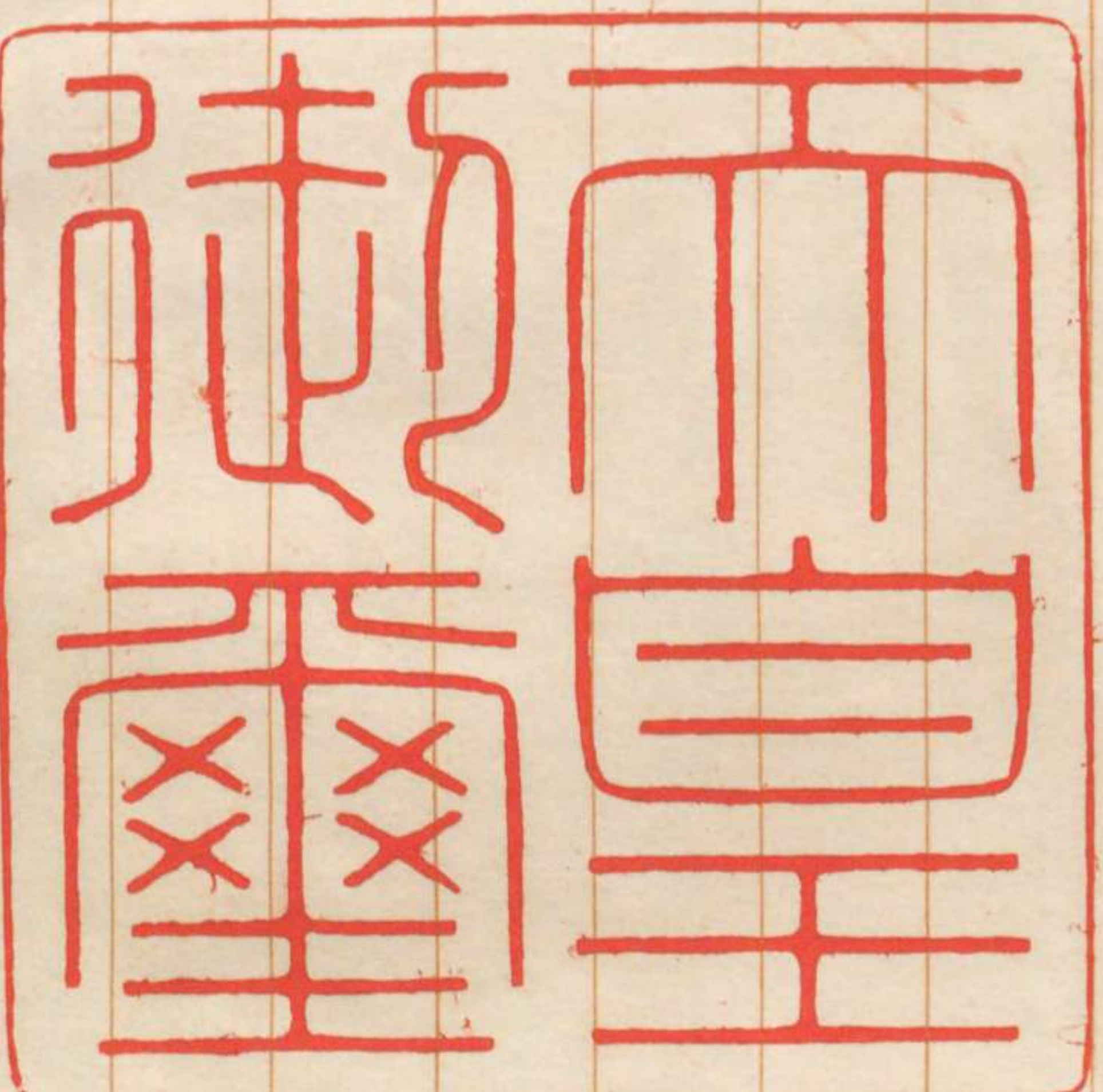


勅令第四百十二号



朕税関官制ノ改正ヲ裁可シ茲ニ之
ヲ公布セシム

睦仁



明治二十三年七月二十四日

日

月

内閣總理大臣伯爵山縣有朋
大藏大臣伯爵松方正義

勅令第一百四十二號

税關官制

第一條 税關ハ大藏大臣ノ管理ニ屬シ

海關稅務ヲ掌ル

第二條 税關ニ左ノ職員ヲ置ク

税關長 六人 奏任

税關副長 二人 奏任

鑑定官 五人 奏任

鑑定官試補 五人

屬 二百七人

鑑定吏

二十一人

判任

監吏

二十四人

判任

監吏補

二百十四人

判任六等

第三條

税關長ハ大蔵大臣ノ指揮監督

ヲ承ケ税關ニ關スル一切ノ事務ヲ掌

理ス

第四條

税關副長ハ現任ノ税關長ノ次

等以下トス横濱神戸兩税關ニ限リ之

ヲ置キ税關長ノ事務ヲ助ク税關長事

故アルトキハ其事務ヲ代理ス

第五條

鑑定

長ノ指揮監督ヲ

承ケ貨物檢

事ヲ掌理ス

鑑定官ハ課長

ルコトヲ得

第六條

屬ハ各上官

指揮ヲ承ケ書記

計算簿記ノ事ニ從

第七條

鑑定吏ハ各上官

指揮ヲ承ケ

貨物檢査鑑定ノ事ニ從

第八條

監吏ハ各上官

指揮ヲ承ケ監

吏補ヲ監督シテ密高脱税監視ノ事ニ

從



鑑定吏

二十一人

判任

監吏

二十四人

判任

監吏補

二百十四人

判任六等

第三條

税關長ハ

大藏大臣

ノ指揮監督

ヲ承ケ

税關ニ關ス

ル一切ノ

事務ヲ掌

理ス

第四條

税關副長

ハ

税關長ノ次

等以下トス

横濱

神戸

兩税關ニ限リ之

ヲ置キ

税關長

ノ

事務ヲ助ク

故アルトキ

ハ

代理ス



第五條

鑑定官ハ税關長ノ指揮監督ヲ

承ケ貨物検査鑑定ノ事ヲ掌理ス

鑑定官ハ課長ヲ兼ヌルコトヲ得

第六條

屬ハ各上官ノ指揮ヲ承ケ書記

計算簿記ノ事ニ從フ

第七條

鑑定吏ハ各上官ノ指揮ヲ承ケ

貨物検査鑑定ノ事ニ從フ

第八條

監吏ハ各上官ノ指揮ヲ承ケ監

吏補ヲ監督シテ密高脱税監視ノ事ニ

從フ

第九條 監吏補ハ監吏ノ事務ヲ助ク

内
降