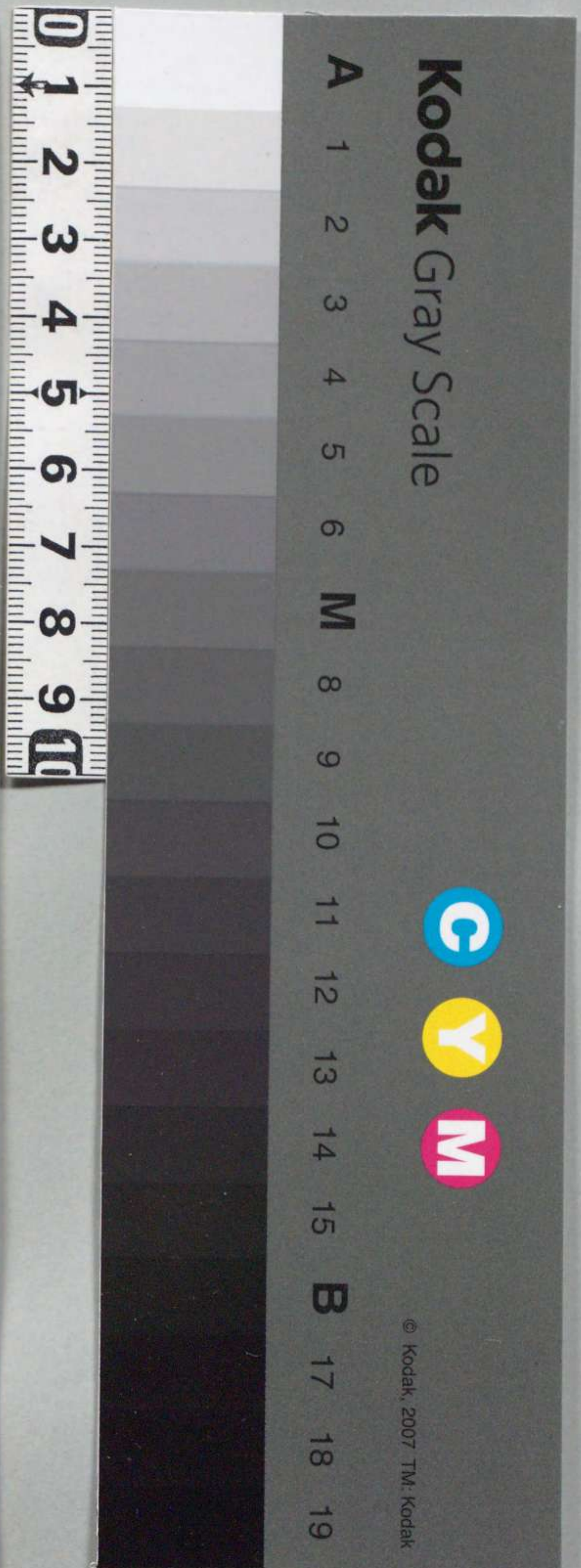
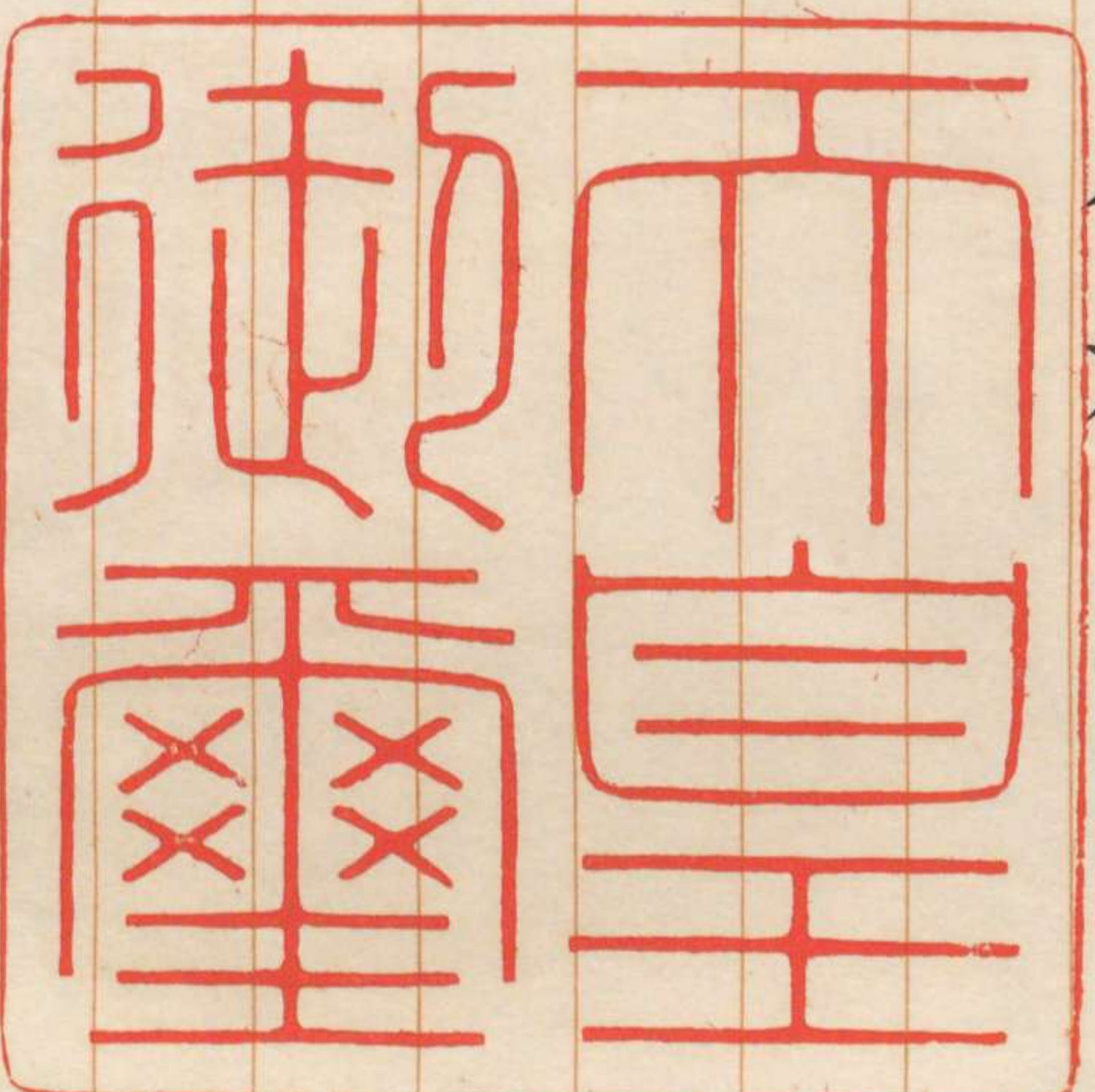


勅令第四百四十四号



朕税關監吏及監吏補任用ノ件ヲ裁
可シ茲ニ之ヲ公布セシム

睦仁



明治二十三年七月二十四日

白

局

内閣總理大臣伯爵山縣有朋
大藏大臣伯爵松方正義

勅令第四百四十八號
税關監吏及
驗規則ヲ定メ之
規則ニ依リ採用セラルモノハ普通試
任スルコトヲ得ス



日
月

内閣總理大臣伯爵山縣有朋
大藏大臣伯爵松方正義



勅令第四百四十四號
税關監吏及監吏補ハ大藏大臣別ニ試
験規則ヲ定メ之ヲ採用スルコトヲ得其
規則ニ依リ採用セラレタルモノハ普通試
験ヲ經ルニアラサレハ他ノ判任官ニ轉
任スルコトヲ得ス

