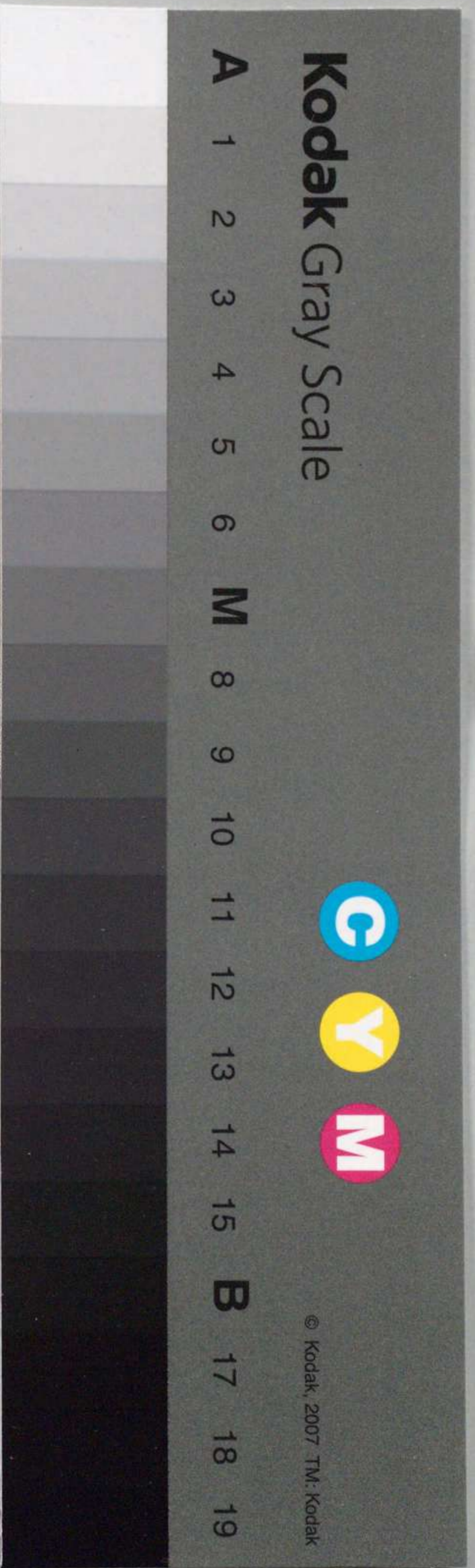
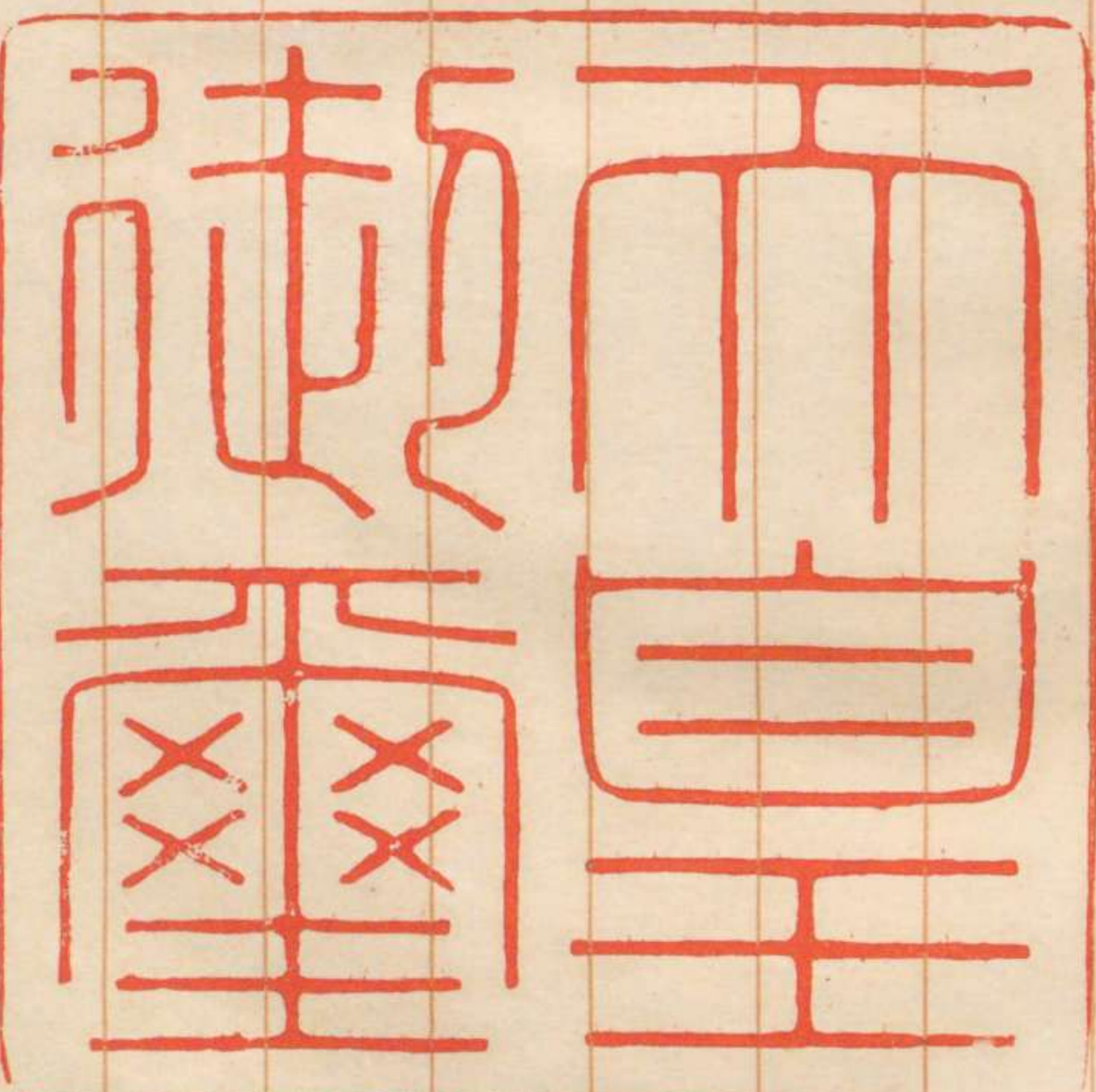


勅令第二百四十八號



朕造船造兵監督官條例ヲ裁可シ茲
ニ之ヲ公布セシム

睦仁



明治二十三年十月十八日

日
月

海軍大臣子爵樺山資紀

勅令第二百

造船

官條例

第一條

造船

監督官

造船

監督官

ハ

造船

監督官

ハ

造船

監督官

部造兵廠外

ニ

委託

シタル

モノ

アルト

キ之ヲ命シ

シ

造船

兵ヲ

監督

セシムル

モノトス

第二條

造船

監督官

造船

監督官

ハ

海軍

省

第二

局長

ノ

官

揮監督ヲ受ク

第三條

造船

監督官

造船

監督官

ハ

左ノ

定限ヲ超ユルコトヲ得ス



海軍大臣子爵樺山資紀



勅令第二百四十八號

造船造兵監督官條例

第一條 造船監督官造兵監督官ハ造船部造兵廠外ニ委托シタルモノアルトキ之ヲ命シ造船造兵ヲ監督セシムルモノトス

第二條 造船監督官造兵監督官ハ海軍省第二局長ノ指揮監督ヲ受ク

第三條 造船監督官造兵監督官ハ左ノ定限ヲ超ユルコトヲ得ス

		大佐	少佐	大技監	少技監	大技士	大主計
造船監督官	一			二	二	二	一
造兵監督官	一	二				一	

造船監督官造兵監督官ハ彼此兼務セ
 シムルトキ或ハ在職ノ者ヲ以テ兼務
 セシムルトキ兼務ノ人員ハ本表ノ定
 數ニ超過スルモ妨ケナシ