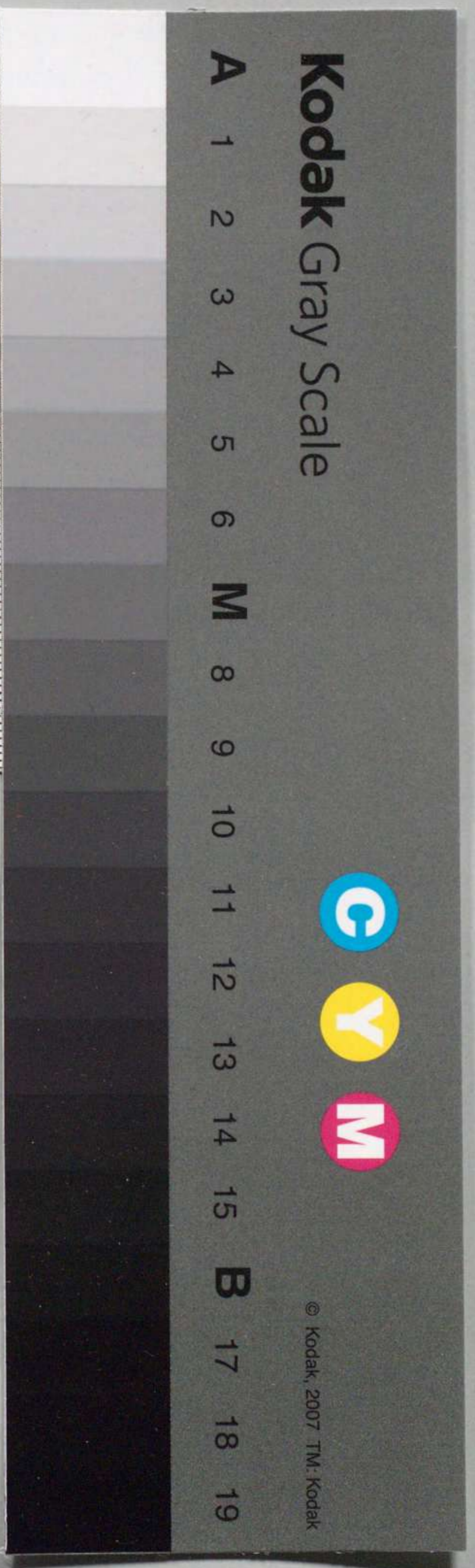


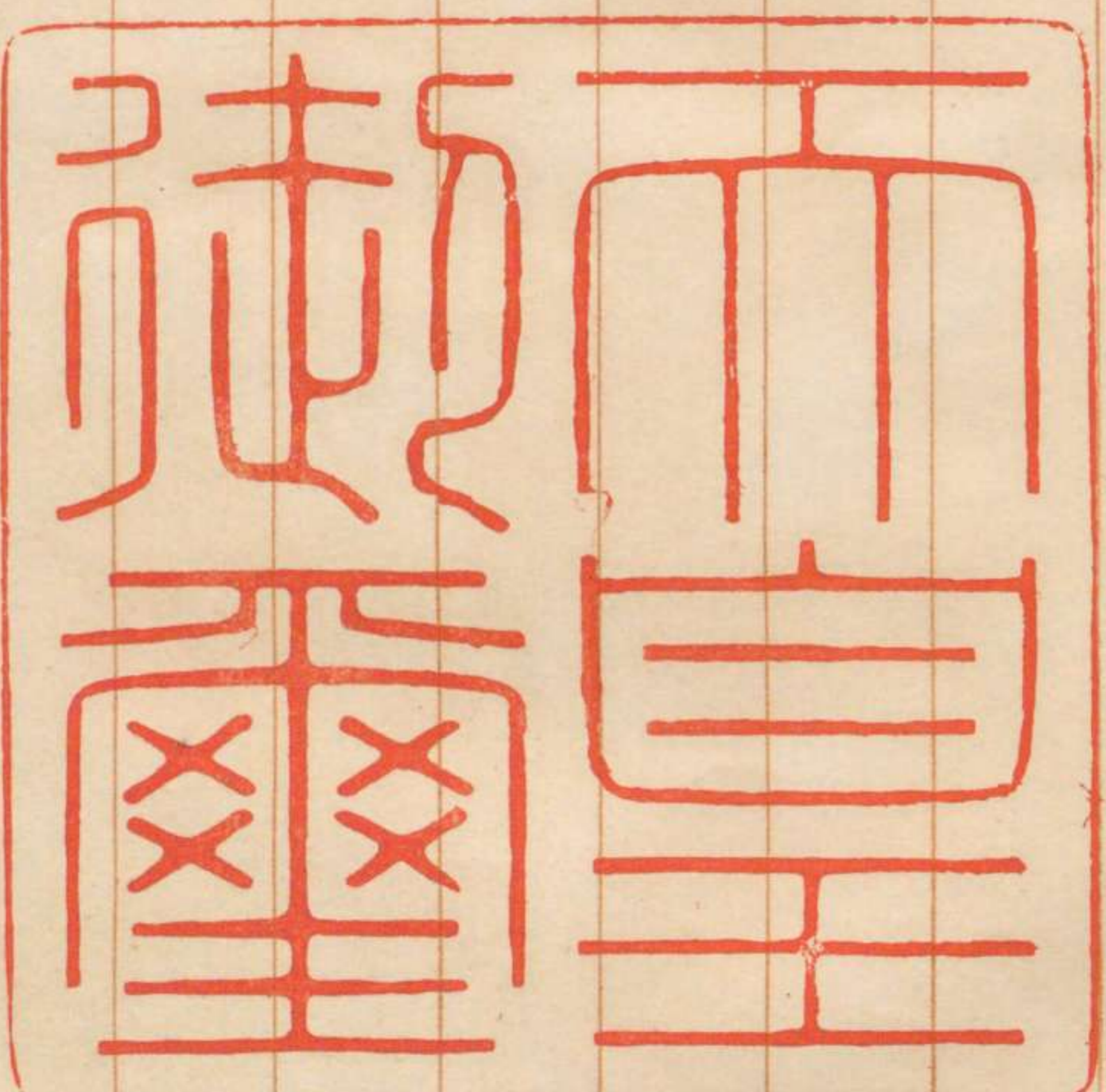
勅令 卯子 回 子





朕農商務省官制ノ改正ヲ裁可シ茲ニ
之ヲ公布セシム

睦仁



明治二十四年七月二十四日

日

月

内閣總理大臣伯爵松方正義
農商務大臣 陸奥宗光

勅令第九十四號

農商務省官制

第一條 農商務大臣ハ農、商、工、水産、林野、
鑛山、發明、意匠、商標及地質ニ關スル事
務ヲ管理ス

第二條 大臣官房ニ於テハ通則ニ掲ク
ルモノ、外内外博覧會及共進會、農商
工諮詢會、圖書並報告書類、刊行管理及褒
賞其他各局ノ主掌ニ屬セサル事務ヲ
掌ル

第三條 農商務省專任參事官ハ三人專任書記官ハ三人ヲ以テ定負トス

第四條 參事官ハ通則ニ掲クルモノ、外臨時命ヲ承ケ鑛山山林其他農商工ノ事ヲ巡視ス

第五條 農商務省ニ左ノ五局一所ヲ置ク

農務局

商工局

山林局

鑛山局

特許局

地質調査所

第六條 農務局長、商工局長、山林局長ハ勅任トシ鑛山局長、特許局長ハ奏任トス

地質調査所長ハ局長又ハ技師ヲ以テ之ヲ兼ネシム

第七條 農務局ニ於テハ農業、農會、農業組合、農業土木、農産物虫害豫防及驅除、

蠶業、茶業、獸醫、蹄鐵工、家畜、家禽、牛馬籍、
狩獵、有益蟲類、漁業、漁業組合、漁場、漁船、
漁具、水產物製造及鹽田ニ關スル事務
ヲ掌ル

第八條 商工局ニ於テハ商業、商業會議
所、商工同業組合、度量衡、商事會社、商業
仲立人及仲立人組合、内外通商相場所、
工場及保險營業ニ關スル事務ヲ掌ル
第九條 山林局ニ於テハ森林ノ施業、林
野ノ區域及境界ノ調査、林野ノ利用及

保護蕃殖、
ニ關スル事
林及林野ノ臺帳

第十條 鑛山局
テハ鑛業ノ許否、鑛
區ノ境界及位置
鑛業ノ保護及鑛
務ヲ掌ル
ノ技術ニ關スル事

第十一條 特許局
於テハ發明、意匠及
商標ニ關スル事
ヲ掌ル
特許局ニ圖書館ヲ置キ審判及審査ニ
關スル圖書見本及雛形ヲ保管セシム

蠶業、茶業、獸醫、蹄鐵工、家畜、家禽、牛馬籍、
狩獵、有益蟲類、漁業、漁業組合、漁場、漁船、
漁具、水產物製造及鹽田ニ關スル事務
ヲ掌ル

第八條 商工同業組合、度量衡、商事會社、商業
仲立人及仲立人組合、内外通商相場所、
工場及保險業ニ關スル事務ヲ掌ル

第九條 山林ノ施業、林
野ノ區劃、
於テハ森林ノ利用及
調査、林野ノ利用及



保護蕃殖、民有林、保存林及林野ノ臺帳
ニ關スル事務ヲ掌ル

第十條 鑛山局ニ於テハ鑛業ノ許否、鑛
區ノ境界及位置訂正、鑛區ノ合併分割、
鑛業ノ保護及鑛業ノ技術ニ關スル事
務ヲ掌ル

第十一條 特許局ニ於テハ發明、意匠及
商標ニ關スル事務ヲ掌ル
特許局ニ圖書館ヲ置キ審判及審査ニ
關スル圖書見本及雛形ヲ保管セシム

第十二條 地質調査所ニ於テハ土性調査、主産植物及土性ノ關係試験、地質ノ關係、地層ノ構造、鑛床ノ驗定、有用鑛物ノ驗定、有用物料ノ分析試験、地形測量、土性圖、地質圖及其説明書編纂及實測地形圖編製ニ關スル事務ヲ掌ル

第十三條 特許局ニ專任審判官一人專任審査官五人ヲ置ク
審判官ハ奏任トス審判ノ事ヲ掌ル
審査官ハ奏任トス審査ノ事ヲ掌ル

第十四條 農商務省試補ハ三人ヲ以テ定負トス

第十五條 農商務省ニ技師三十人審査官補十二人及技手六十人ヲ置ク

審査官補ハ判任トス特許局ニ屬シ審査ノ事務ヲ佐ク

第十六條 農商務省ニ技師試補十二人ヲ置ク

第十七條 農商務省屬ハ百八十人ヲ以テ定負トス

附則

第十八條 本令ハ明治二十四年八月十

六日ヨリ施行ス

明治二十三年勅令第百三號地質調査

所官制ハ本令施行ノ日ヨリ廢止ス