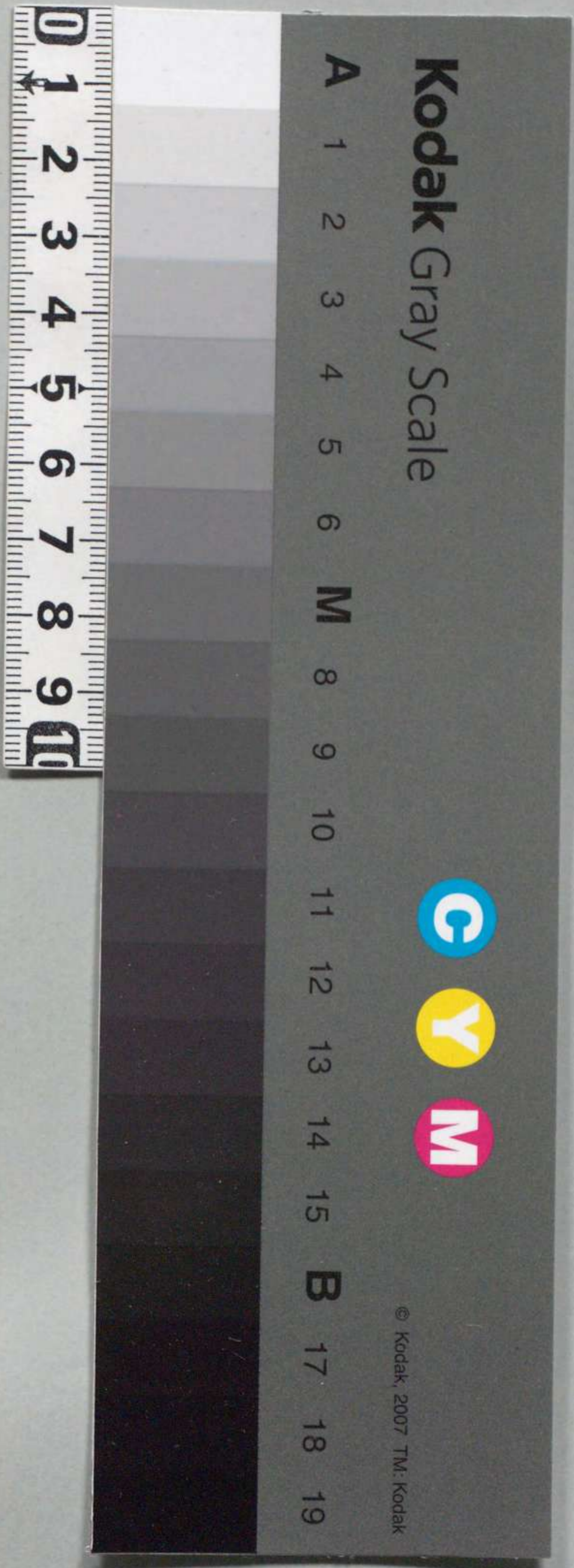
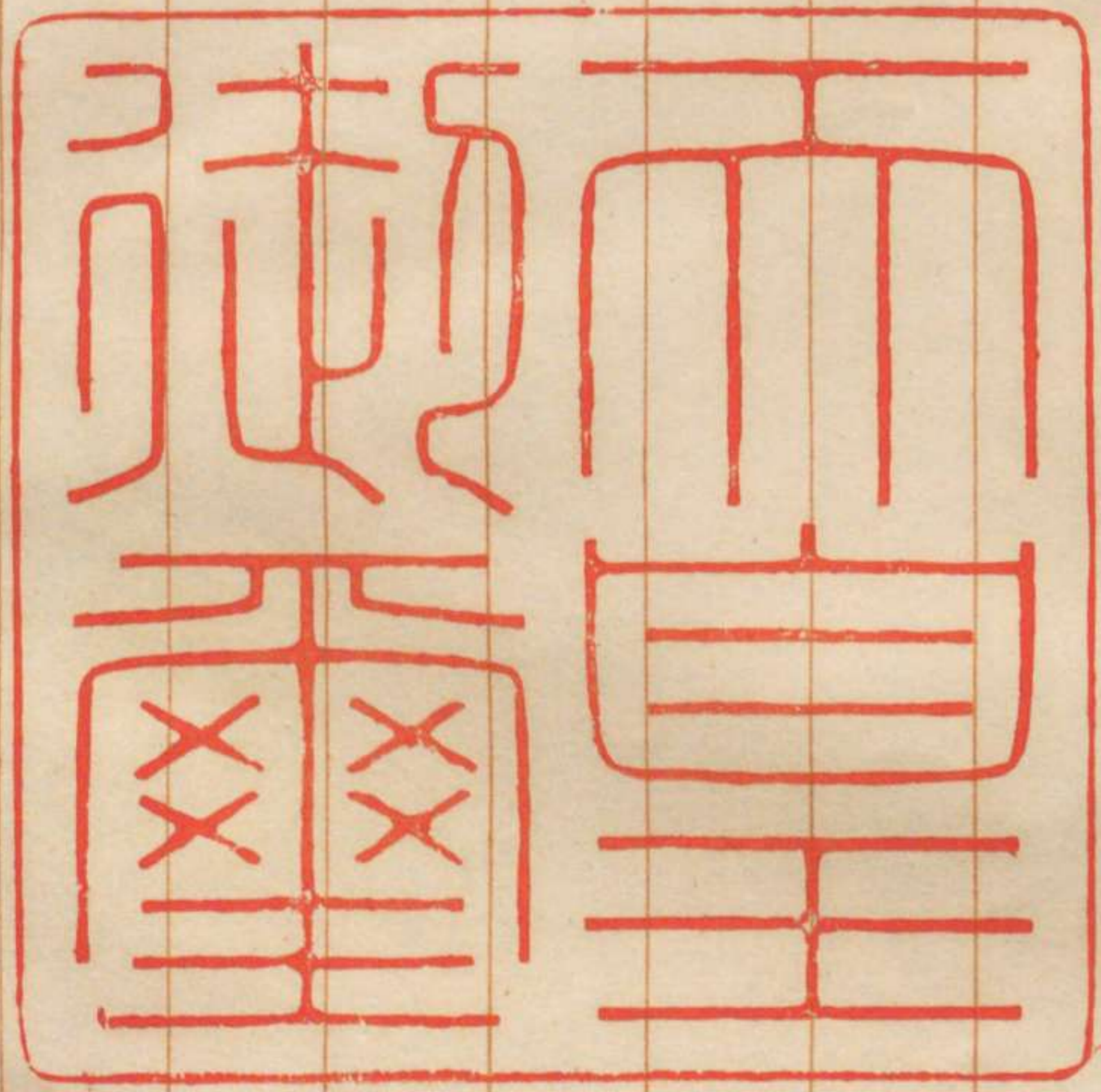


勅令第百四十九号



朕航路標識管理所官制ヲ裁可シ茲ニ之
ヲ公布セシム

睦仁



明治二十四年七月二十四日

日
月

内閣總理大臣伯爵松方正義
遞信大臣伯爵後藤象二郎

勅令第四百十九號

航路標識管理所官制

第一條

航路標識管理所ハ遞信大臣ノ

管轄ニ屬シ

航路標識ノ工事及其保守

ニ關スル事務ヲ掌ル

第二條

航路標識管理所ニ左ノ職員ヲ

置ク

技師

書記

技手

看守

第三條 技師ハ一人ヲ以テ定員トス航
路標識管理所長ト為リ逋信大臣ノ命
ヲ承ケ所中全部ノ事務ヲ掌理ス

第四條 書記ハ判任トシ二十三人ヲ以
テ定員トス所長ノ指揮ヲ承ケ庶務ニ
従事ス

第五條 技手ハ十六人ヲ以テ定員トス
所長ノ指揮ヲ承ケ航路標識ノ工事ニ
従事ス

第六條 看守
承ケ航路標
ヲ定ムルコト
ス上官ノ指揮ヲ
ニ従事ス其定員
如シ

- 一等燈臺 各三人
- 二等燈臺
- 三等燈臺
- 四等燈臺
- 五等燈臺
- 六等燈臺
- 等外燈臺 各二人



看守

第三條 技師ハ一人ヲ以テ定員トス航
 路標識管理所長ト為リ逋信大臣ノ命
 ヲ承ケ所中全部ノ事務ヲ掌理ス
 第四條 書記ハ判任トシ二十三ノ人ヲ以
 テ定員トス所長ノ指揮ヲ承ケ庶務ニ
 従事ス
 第五條 技手ハ十八ノ人ヲ以テ定員トス
 所長ノ指揮ヲ承ケ航路標識ノ工事ニ
 従事ス



第六條 看守ハ判任トス上官ノ指揮ヲ
 承ケ航路標識ノ看守ニ従事ス其定員
 ヲ定ムルコト左ノ如シ

- 一等燈臺 各三人
- 二等燈臺 各三人
- 三等燈臺 各三人
- 四等燈臺 各二人
- 五等燈臺 各二人
- 六等燈臺 各二人
- 等外燈臺 各二人

燈船

二人

霧警號

二人

逋信大臣ニ於テ必要ト認ムルトキハ
航路標識看守豫備員十五人マテヲ置
クコトヲ得

附則

第七條 本令ハ明治二十四年八月十六
日ヨリ施行ス