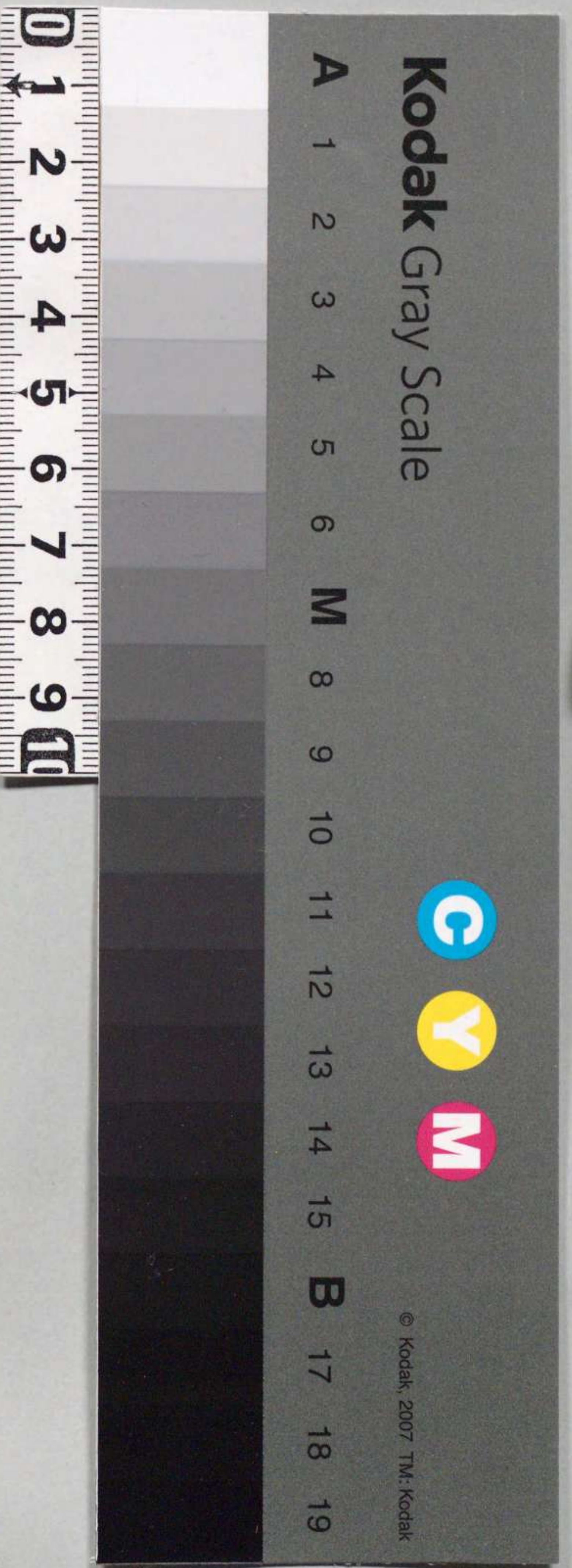
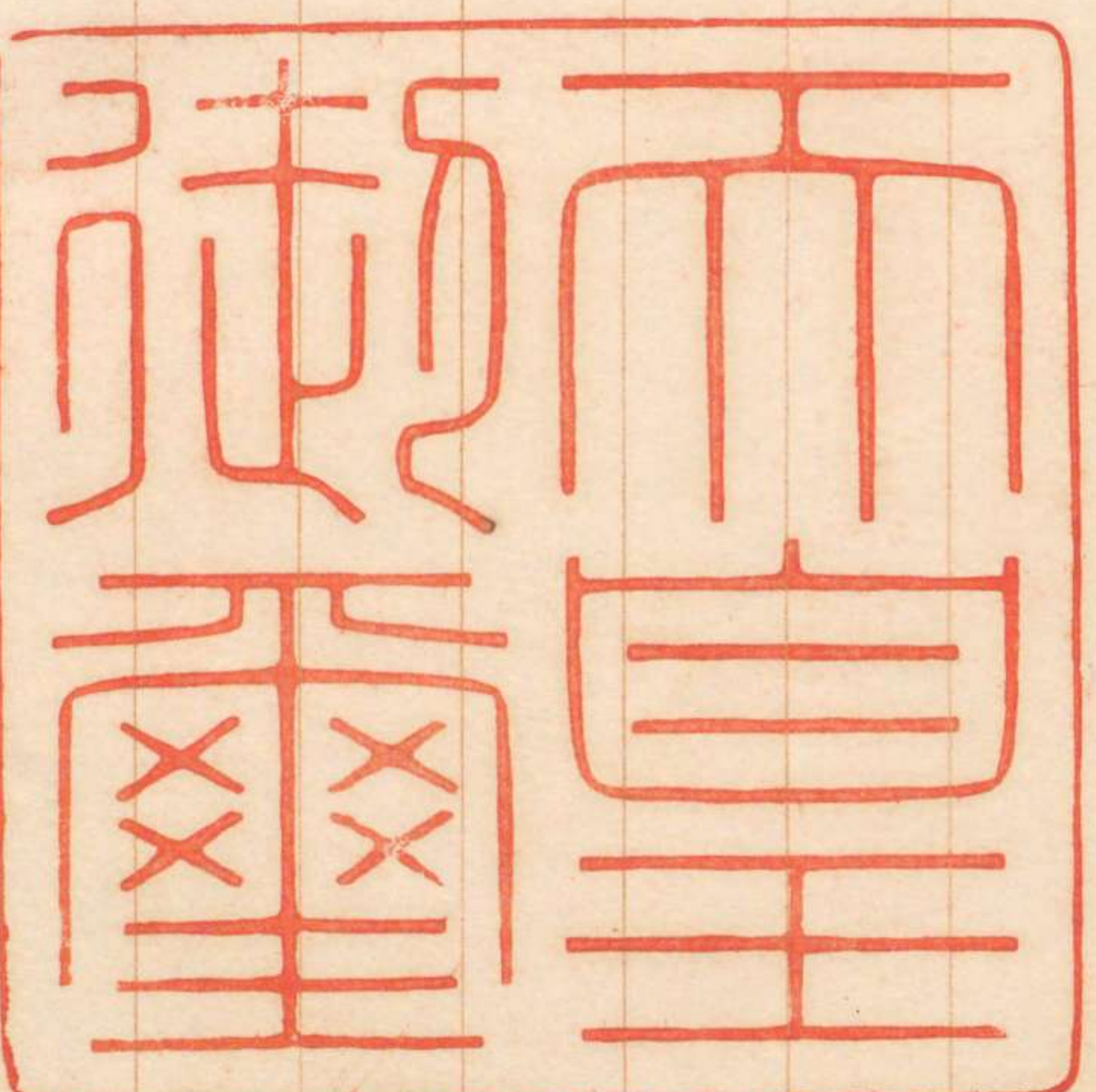


勅令第五十五号



朕陸軍給與令中改正追加ノ件ヲ裁可シ
茲ニ之ヲ公布セシム

睦仁



明治二十七年三月二十八日

陸軍大臣伯爵大山巖

勅令第三十五號

陸軍給與令中左ノ通改正追加又
第八條第一項ヲ左ノ如ク改ム

一 在職將官並相當官參謀官陸軍省
課長同副官同課員憲兵司令部及
同隊附佐尉官砲兵工廠提理各師
團監督部長參謀本部副官同編纂
課長同課員陸地測量部長同各科
長監軍部各兵監同副官同各監副
官諸學校長要塞砲兵幹部練習所

長教導團長各師團及旅團副官各
師團軍醫長各兵聯隊長獨立隊ハニ
在リテハニ
大隊長又ハ
中隊長警備隊司令官諸學校諸
學舎要塞砲兵幹部練習所及教導
團生徒隊附佐尉官諸學校諸學舎
要塞砲兵幹部練習所及陸地測量
部修技所教官及在外国公使館附
武官ハ甲額ニ依ル

第十條中第二項乃至第七項ヲ第二項乃至第九項ニ改メ同條第七項ノ次ニ左ノ

二項ヲ加フ

八 教導團生徒隊附曹長一等軍曹二等軍曹ニハ在團加俸ヲ給ス

九 砲兵工科學舎附舎長
除ク附曹長一等軍曹二等軍曹ニハ在學舎加俸ヲ給ス

第十九條中留置收禁拘留禁錮ヲ監獄ニ拘禁留置ニ改ム

第二十四條中第九表ノ下ニ甲ノ一字ヲ加フ

第二十五條中「各隊軍醫學校」ノ六字ヲ削

ル

第二十六條中「第九表」ノ下ニ「甲」ノ一字ヲ

加フ

第二十八條中「第九表」ノ下ニ「甲」ノ一字ヲ

加フ

第二十九條中「第九表」ノ下ニ「甲」ノ一字ヲ

加ヘ「各隊軍醫學校」蹄鐵學舎ノ十字ヲ

削リ砲兵射的學校ノ下ニ獸醫學校ノ四

字ヲ加フ

第三十條ヲ左ノ如ク改ム

准士官以上及下士以下野外演習中自

炊ヲ為ストキ若クハ演習召集ノ際屯

營内ニ詰切ヲ命セラレタルトキ又ハ

衛戍分遣隊服務中ハ糧食ヲ給ス其定

額ハ第九表甲ニ依ル軍屬馬丁モ亦之

ニ準ス

前項ノ糧食ハ第二十九條ニ掲クル部

隊ニ在リテハ定額ヲ交付シ其經理ヲ

委任ス

諸隊連合野外演習中自炊ノトキ各
隊糧食ノ定額異ナルトキハ其額ノ多
キ方ニ依ルコトヲ得
出師準備用トシテ陸軍糧餉部ノ貯蔵
ニ係ル糧食品ヲ新陳交換ノ為メ平時
軍隊ノ定額賄料ニ換ヘ給スルコトヲ
得其數額ハ第九表乙ニ依ル
前項ノ場合ニ在リテハ定額賄料ヲ給
セズ薪代其他ノ諸費トシテ補助賄料
ヲ給ス其金額ハ陸軍大臣之ヲ定ム

第三十一條第一項中「營倉ニ處ニタル者
及ヒ檢察處分ノ為メ留置シタル者ノ食
料又ハ違警罪ニ依リ處分ニタル者ヲ營
倉ニ處セラレタル者及檢察處分ノ為メ
留置中ノ者ノ食料又ハ留置場ニ於テ禁
錮拘留中ノ者ニ改メ第二項中「各隊軍醫
學校蹄鐵學舎ノ十字ヲ削リ砲兵射的學
校ノ下ニ獸醫學校ノ四字ヲ加フ
第三十二條中「陸軍監獄」下ニ「未決監
已決監」ノ七字ヲ加ヘ「入監」ノ下「スル」ヲ中

ノニ改△

第三十四條第二項中「トキ」下ニ「又ハ上
長官ノ職務心得勤ヲ命セラレタルトキ」
ノ二十字ヲ加フ

第三十五條第二項ヲ左ノ如ク改メ第三
項中「豫備役」下ニ「後備役」三字ヲ加フ
營外居住ノ下士以下被服ハ現品ト代
金トニ分テ之ヲ給ス其員數ハ第十二
表第十三表其金額ハ第十五表ニ依ル
但衛生部獸醫部士官候補生ハ總テ現

品ヲ給ス

第三十六條中「軍醫學校」「蹄鐵學舎」「被服工
長學舎」並ニ「十六字」ヲ削リ「砲兵射的學
校」下ニ「獸醫學校」四字「病院」下ニ「並
病室」三字ヲ加フ

第三十七條第三項中「砲工學校」「幼年學校」
ノ八字ヲ削リ「士官學校」下ニ「戸山學校」
ノ四字ヲ加フ

第三十八條ヲ左ノ如ク改△

第三十五條ノ給與及第三十六條第三

十七條ノ備附品ハ左ノ區別ニ依リ之ヲ交付ス

一 軍隊ニ在リテ下士兵卒給與ノ現品ハ定員一箇年間歸休セニ應ニ備附品ハ定數ニ依リ地質ト金額トニ分テ之ヲ交付シ其經理ヲ該隊ニ委任ス

二 憲兵隊軍樂隊士官學校幼年學校戸山學校栗馬學校砲兵射的學校獸醫學校要塞砲兵幹部練習所教

導團砲兵工科學舎被服工長學舎軍樂學舎各病院並病室ニ在リテ下士以下給與ノ現品ハ現員ニ應ニ備附品ハ定數ニ依リ地質ト金額トニ分テ之ヲ該所管ニ交付ス衛生部獸醫部士官候補生給與ノ現品及公遣隊所要ノ被服モ亦之ニ準ス

三 前二項ニ掲ケサル所管ニ在リテ下士以下給與ノ現品ハ現員ニ應

之備附品ハ定數ニ依リ總テ金額
ヲ該所管ニ交付ス

四 營外居住下士兵卒給與ノ被服代
金ハ現員ニ應テ定額ヲ各自ニ交
付シ其被服ヲ調辦セシム

五 士官候補生六週間現役兵給與ノ
被服料及豫備役後備役下士兵卒
給與ノ被服保續料ハ現員ニ應テ
定額ヲ軍隊ニ交付ス其被服ハ現
品ヲ以テ給シ經理ヲ該隊ニ委任

ス

第三十九條中「地質」ヲ「地質」ニ改ム

第四十條第二項中「軍醫學校」「蹄鐵學舎」
八字ヲ削リ「砲兵射的學校」下ニ「獸醫學
校」四字ヲ加フ

第四十一條ヲ左ノ如ク改ム

下士以下被服ノ所持定數並補給還納
付與ニ關スル規程ハ陸軍大臣之ヲ定
ム

第四十二條ヲ左ノ如ク改ム

動員ノ際各部隊ニ屬スル豫備役後備
役下士兵卒所要ノ被服ハ其定員ニ應
ジ各一箇地質ト金額トヲ以テ漸次各
師團ニ交付ス

第四十五條ヲ左ノ如ク改ム

軍馬育成所ノ繫厩馬匹ニハ飼養費及
装蹄費剔毛費預托馬匹ニ預托料放牧馬匹ニ放
牧食鹽費トシテ各其馬數ニ應ジ定額
ヲ交付ス其金額ハ第二十三表ニ依
ル

第五十條ニ左ノ一項ヲ加フ

諸學校教導團要塞砲兵幹部練習所附
ノ士官ニシテ隊附勤務ノ為メ軍隊ニ
派遣中ニ於テモ亦前項ニ準ス

第五十一條第二項中「現馬數」ヲ「繫厩馬數」
ニ改ム

第五十四條中「各隊」ノ二字ヲ削ル

第五十五條中「豫備役」ノ下ニ「後備役准士
官以上及」ノ九字ヲ加フ

第六十一條中「各隊」ノ二字ヲ削ル

第六十二條中「豫備役」ノ下ニ「後備役准士官以上及」ノ九字ヲ加フ

第七十三條第五項中「復歸」ノ下ニ「又」ハ歸郷」ノ四字ヲ加フ

第八十三條ヲ左ノ如ク改ム

諸學校諸學舎等ニ修學ノ為メ派遣ノ者又ハ諸學校要塞砲兵幹部練習所教導團附ノ將校隊附勤務ノ為メ派遣ノ者ハ其滯在中日當ヲ給セス

第八十五條第一項中「實施」ノ下ニ「又」ハ見

學」ノ四字ヲ加ヘ第二項ヲ左ノ如ク改ム

二 學術上ニ就テ實視研究及諸學校學生要塞砲兵幹部練習所學生野外作業ノ為メ旅行スル者

第九十一條ヲ左ノ如ク改ム

外國留學ヲ命セラレタル者ニハ俸給宅料ヲ給スルノ外左ノ諸項ニ依リ給與ス其金額ハ第四十五表ニ依ル

一 留學中學資金ヲ給ス
二 留學ヲ命セラレタル者往復ノ費

用ハ留學生旅次手當ヲ給ス

三 留學中行軍演習等ノ為メ所在地

ヲ離ル、トキハ學資金ノ外旅中ノ費用トシテ學生派遣手當ヲ給ス

四 修學上ノ必要ニ依リ第四十五表

ニ掲クル國都外ニ在留セシメ若クハ其國都外ヨリ歸朝セシムルトキハ其在留地ト國都間ノ距離又ハ所在地ヲ轉換スルトキ其距

離各本邦里程三里以上ニ該ルトキハ汽車料船舶料車馬料ノ實費ヲ給ス

五 留學中乘馬ヲ要スル者ニハ馬匹

ヲ貸與シ其馬飼料ヲ給ス但借馬ヲ以テ應用スルトキハ其實費ヲ給シ馬飼料ヲ給セス

第九十二條ヲ左ノ如ク改ム

外國留學生取締ヲ命セラレタル者ヲ學生修學上ノ事項ニ關シ其所在地外

二派遣スルトキハ旅中ノ費用トシテ
取締派遣手當ヲ給ス其金額ハ第四十
五表ニ依ル

第九十四條中「在外國公使館附陸軍武官
俸給及」ノ十五字ヲ削ル

第九十六條削除

第四表中衛生部醫科大學依託學生ノ區
畫中末位ニ「獸醫部農科大學依託學生」
一行ヲ加フ

第六表中「技術加俸」次ニ左ノ一畫ヲ加

フ

在團加俸
在學舎加俸

壹圓五拾錢

壹圓貳拾錢

九拾錢

第九表表號ノ下ニ「甲」ノ一字ヲ加ヘ同表
ノ次ニ別表第九表乙ヲ加フ

第十表中「違警罪」為メ拘留處分ヲ受ク
ル者」ノ十五字ヲ削ル

第十二表ヲ別表ノ如ク改ム

第十三表ヲ別表ノ如ク改ム

第十四表中「本部厚毛布」ニ「組」ヲ「厚毛布」
「防寒用本部厚毛布」ヲ「防寒用厚毛布」

組ニ
組三
組一
枚二
枚四

組一 改メ同區畫中ノ「一箇」ヲ「一組」ニ改ム
又其給與區別ニ縦畫ヲ設ケ在營人員ニ
對シ一組宛備附爾後供用期限ニ照シ交
換スノ二十四字ヲ加フ

第十六表中「本部厚毛布」ニ改ム

組一 軍醫學校ノ區畫ヲ獸醫學校ニ改メ
蹄鐵學舎ノ區畫ヲ削リ及備考第二項中

本部厚毛布一枚ヲ厚毛布二枚ニ改ム

第十七表中「本部厚毛布」ニ改ム
組一 被服工長學舎ノ區畫及備考第

二項中「近衛及」ノ三字ヲ削ル

第十八表ヲ別表ノ如ク改ム

第二十表ヲ別表ノ如ク改ム

第二十一表中「看護手輜重輸卒砲兵助卒」
ヲ「衛生部軍吏部下士看護手輜重輸卒」ニ
改ム

第二十三表ヲ別表ノ如ク改ム

第二十四表中野戰砲兵聯隊ノ縦畫「百五
拾圓四錢九厘」ヲ「百五拾圓拾八錢壹厘」ニ
同山砲大隊ノ縦畫「參拾八圓參拾貳錢八

厘ヲ「參拾八圓四拾六錢」ニ輜重兵大隊ノ
縦畫「八拾圓九拾七錢六厘」ヲ「八拾圓八拾
四錢四厘」ニ改ム

第二十六表中輜重兵隊ノ縦畫「貳拾壹錢
八厘」ヲ「貳拾壹錢七厘」ニ「五錢壹厘」ヲ「五錢」
ニ改ム

第三十表中野戰砲兵聯隊ノ縦畫「百圓六
錢五厘」ヲ「百參圓九拾五錢五厘」ニ同山砲
大隊ノ縦畫「八圓八拾六錢」ヲ「貳拾貳圓
七拾五錢」ニ輜重兵大隊ノ縦畫「百貳圓五

拾六錢四厘」ヲ「九拾八圓六拾七錢四厘」ニ
改ム

第三十一表中野戰砲兵隊ノ縦畫「參拾五
錢六厘」ヲ「參拾五錢五厘」ニ輜重兵隊ノ縦
畫「參拾五錢」ヲ「參拾五錢壹厘」ニ改メ備考
ニ左ノ一項ヲ加フ

營外居住ノ者ニ在リテハ庖厨ノ金額
ヲ給セス

第三十二表中「親任官」ヲ「高等官」親任ニ「勅
任官」ヲ「同一等」ニ「奏任官」年俸千四百圓以上ヲ「同三等以下
同五等以上」

二「奏任官」年千四百圓未滿ヲ「同六等以下」ニ改ム

第三十三表中「親任官」ヲ「高等官」親任ニ「勅

任官」ヲ「同二等」ニ「奏任官」ヲ「同三等以下」ニ

改ム

第三十九表ヲ別表ノ如ク改ム

第四十三表中「奏任官」年千四百圓以上ヲ「高等官」三

以下「奏任官」年千四百圓未滿ヲ「同六等以下」ニ

改ム

第四十五表中「學資金」ノ年額千圓以上「六百圓以下

ヲ千圓以上「馬飼料」ノ月額貳拾圓ヲ

八百圓以下ニ改ム

「參拾圓」ニ「派遣手當」ヲ「學生派遣手當」ニ改

ム「生徒取締手當」ノ一畫ヲ削リ「學生派遣

手當」ノ前ニ「左ノ一畫」ヲ加ヘ「留學生旅費

ヲ「留學生旅次手當」ニ改ム

取締派遣手當	日	額	八	圓
--------	---	---	---	---

附則

本令第八條第一項中「在外國公使館附武

官」ニ係ル件及第九十一條第二項第三項

第四項第九十二條並第十二表第十三表

第二十三表ノ改正ハ明治二十七年四月

司

被		第一種															
章	肩	袴	衣	種	一	第											
教導團騎兵科生徒	騎兵兵卒同縫靴工騎兵科喇叭卒	憲兵工科學舎生徒	軍樂學舎生徒	憲歩騎砲工輜重兵卒下副官	戸山學校教官補	憲兵工科學舎生徒	要塞砲兵幹部練習所生徒	教導團砲工兵科生徒	教導團騎砲重兵科生徒	衛生部獸醫部士官候補生	看護手	幼年學校教官賞生半官費生	幼年學校教官賞生半官費生	歩騎砲工輜重兵卒下副官	戸山學校教官補	歩騎砲工輜重兵卒下副官	憲兵曹長軍曹上等兵
組	組	組	組	組	組	組	組	組	組	組	組	組	組	組	組	組	組
十八月	五年	十五年	三十年	二十年	十八月	十六月	一年	二年	七年	三年	四年	三年	四年	三年	四年	三年	四年
初度組ヲ給シ爾後供用期限ニ照シ交換ス		初度組ヲ給ス		初度組ヲ給ス		初度組ヲ給ス		初度組ヲ給ス		初度組ヲ給ス		初度組ヲ給ス		初度組ヲ給ス		初度組ヲ給ス	

被		第二種															
章	肩	袴	衣	種	二	第											
憲兵曹長軍曹上等兵	戸山學校教官補	憲兵下副官	憲歩騎砲工輜重兵卒下副官	要塞砲兵幹部練習所生徒	教導團砲工兵科生徒	教導團騎砲重兵科生徒	衛生部獸醫部士官候補生	看護手	砲兵工科學舎生徒	歩騎砲工輜重兵卒下副官	憲兵工科學舎生徒	幼年學校教官賞生半官費生	幼年學校教官賞生半官費生	歩騎砲工輜重兵卒下副官	戸山學校教官補	歩騎砲工輜重兵卒下副官	憲兵曹長軍曹上等兵
組	組	組	組	組	組	組	組	組	組	組	組	組	組	組	組	組	組
七年	四年	七年	五年	十月	八月	六月	一年	二年	三月	三年	七年	四年	三年	四年	三年	四年	三年
初度組ヲ給ス		初度組ヲ給ス		初度組ヲ給ス		初度組ヲ給ス		初度組ヲ給ス		初度組ヲ給ス		初度組ヲ給ス		初度組ヲ給ス		初度組ヲ給ス	



日		夏		覆			
憲歩騎砲工輜重兵下副官	一箇	三年	自六月至九月間、初度二箇ヲ給ス其期月外ハ六月ニ於テ之ヲ給シ爾後供用期限ニ照シ交換ス	憲兵曹長軍曹上等兵	二箇	三年	自六月至九月間、初度二箇ヲ給ス其期月外ハ六月ニ於テ之ヲ給シ爾後供用期限ニ照シ交換ス
戸山学校教官補				管内居住歩騎砲工輜重兵曹長軍曹			
管内居住歩騎砲工輜重兵曹長軍曹				管内居住火工曹長軍曹			
軍樂次長軍樂手樂手補樂生	二箇	三年	自六月至九月間、初度二箇ヲ給ス其期月外ハ六月ニ於テ之ヲ給シ爾後供用期限ニ照シ交換ス	歩騎砲工輜重兵兵卒看護手			
歩騎砲工輜重兵兵卒看護手				衛生部獸醫部士官候補生			
衛生部獸醫部士官候補生				幼年学校官費生半官費生			
幼年学校官費生半官費生				教導團生徒			
教導團生徒				要塞砲兵幹部練習所生徒			
要塞砲兵幹部練習所生徒				砲兵工科学舎生徒軍樂学舎生徒			
砲兵工科学舎生徒軍樂学舎生徒				憲兵下副官			
憲兵下副官				歩騎砲工輜重兵下副官			
歩騎砲工輜重兵下副官				戸山学校教官補			
戸山学校教官補				管内居住歩騎砲工輜重兵曹長軍曹			
管内居住歩騎砲工輜重兵曹長軍曹				管内居住火工曹長軍曹			
管内居住火工曹長軍曹				憲兵曹長軍曹上等兵			
憲兵曹長軍曹上等兵				軍樂次長軍樂手樂手補樂生			
軍樂次長軍樂手樂手補樂生				管内居住監護諸工長下長			
管内居住監護諸工長下長							

衣		袴		外			
歩騎砲工輜重兵兵卒縫靴工	四組	三年	自六月至九月間、初度二組ヲ給ス其期月外ハ六月ニ於テ之ヲ給シ爾後供用期限ニ照シ交換ス	看護手	二組	二年	自六月至九月間、初度二組ヲ給ス其期月外ハ六月ニ於テ之ヲ給シ爾後供用期限ニ照シ交換ス
看護手				幼年学校官費生半官費生	七組	七年	自六月至九月間、初度七組ヲ給ス其期月外ハ六月ニ於テ之ヲ給シ爾後供用期限ニ照シ交換ス
幼年学校官費生半官費生				衛生部獸醫部士官候補生	二組	一年	自六月至九月間、初度二組ヲ給ス其期月外ハ六月ニ於テ之ヲ給シ爾後供用期限ニ照シ交換ス
衛生部獸醫部士官候補生				軍樂学舎生徒	二組	十五年	自六月至九月間、初度二組ヲ給ス其期月外ハ六月ニ於テ之ヲ給シ爾後供用期限ニ照シ交換ス
軍樂学舎生徒				教導團歩兵科生徒	二組	十六月	自六月至九月間、初度二組ヲ給ス其期月外ハ六月ニ於テ之ヲ給シ爾後供用期限ニ照シ交換ス
教導團歩兵科生徒				教導團騎砲重兵科生徒	二組	十八月	自六月至九月間、初度二組ヲ給ス其期月外ハ六月ニ於テ之ヲ給シ爾後供用期限ニ照シ交換ス
教導團騎砲重兵科生徒				教導團砲工兵科生徒	三組	二十月	自六月至九月間、初度三組ヲ給ス其期月外ハ六月ニ於テ之ヲ給シ爾後供用期限ニ照シ交換ス
教導團砲工兵科生徒				要塞砲兵幹部練習所生徒	三組	三十月	自六月至九月間、初度三組ヲ給ス其期月外ハ六月ニ於テ之ヲ給シ爾後供用期限ニ照シ交換ス
要塞砲兵幹部練習所生徒				砲兵工科学舎生徒	三組	三十月	自六月至九月間、初度三組ヲ給ス其期月外ハ六月ニ於テ之ヲ給シ爾後供用期限ニ照シ交換ス
砲兵工科学舎生徒				憲兵下副官			
憲兵下副官				戸山学校教官補			
戸山学校教官補				管内居住監護諸工長下長			
管内居住監護諸工長下長				看護手縫靴工砲兵工科学舎生徒			
看護手縫靴工砲兵工科学舎生徒				歩騎砲工輜重兵下副官			
歩騎砲工輜重兵下副官				管内居住歩騎砲工輜重兵曹長軍曹火工曹長軍曹			
管内居住歩騎砲工輜重兵曹長軍曹火工曹長軍曹				歩騎砲工輜重兵兵卒			
歩騎砲工輜重兵兵卒				幼年学校官費生半官費生			
幼年学校官費生半官費生							

襪		布		冬		福		祥	
管內居住歩騎砲工輜重兵曹長軍曹	管內居住火工曹長軍曹暨護士長下長樂生	看護手	歩騎砲工輜重兵卒縫靴工	幼年學校官賞生	砲兵工科学舎生徒	教導團歩兵科生徒	教導團砲兵科生徒	教導團砲兵科生徒	教導團砲兵科生徒
四箇四年	七箇七年	二箇二年	三箇三年	二箇二年	二箇二年	二箇二年	二箇二年	二箇二年	二箇二年
從前入給與品ニ継続シ滿一年毎ニ三箇ヲ給ス	從前入給與品ニ継続シ滿一年毎ニ三箇ヲ給ス	從前入給與品ニ継続シ滿一年毎ニ三箇ヲ給ス	從前入給與品ニ継続シ滿一年毎ニ三箇ヲ給ス	從前入給與品ニ継続シ滿一年毎ニ三箇ヲ給ス	從前入給與品ニ継続シ滿一年毎ニ三箇ヲ給ス	從前入給與品ニ継続シ滿一年毎ニ三箇ヲ給ス	從前入給與品ニ継続シ滿一年毎ニ三箇ヲ給ス	從前入給與品ニ継続シ滿一年毎ニ三箇ヲ給ス	從前入給與品ニ継続シ滿一年毎ニ三箇ヲ給ス

小		服	
下襟	袴衣種二第	覆雨	套
歩騎砲工輜重兵下副官	軍樂學舎生徒	要塞砲兵幹部練習所生徒	教導團生徒
十三箇四年	一組五月	二組三月	一箇四年
初度二箇ヲ給ス	初度一組ヲ給ス	初度一組ヲ給ス	初度一箇ヲ給ス

靴		靴		靴		靴		靴		靴		靴		靴		靴		靴		靴		
靴		靴		靴		靴		靴		靴		靴		靴		靴		靴		靴		
幼年学校官費生	靴工科学舎生徒	士官学校騎砲(野戰)兵科生徒	管内居住工兵曹長軍曹	管内居住工兵縫靴工長下長	工兵兵卒同縫靴工	工兵科喇叭卒	教導團工兵科生徒	騎砲(野戰)輜重兵下副官	管内居住騎兵曹長軍曹	管内居住騎兵蹄鉄縫靴工長下長	管内居住砲(野戰)輜重兵曹長軍曹	野戰砲兵隊附管内居住火工曹長軍曹	諸学校教導團附管内居住火工曹長軍曹	管内居住砲(野戰)輜重兵蹄鉄縫靴工長下長	騎兵兵卒同縫靴工	騎兵科喇叭卒	教導團騎兵科生徒	砲(野戰)輜重兵兵卒同縫靴工	砲(野戰)輜重兵科喇叭卒			
七組	六組	一組	十二組	二十組	十組	二十二組	六組	四組	七組	八組	十四組	四組	七組	二組	七組	七組	七組	十五組				
三年	三月	九月	四年	七年	三年	七年	十月	四年	七年	四年	七年	七年	七年	三月	七年	三月	七年	七年				
初度一組ヲ給シ南後滿六箇月毎ニ一組ヲ給ス	初度一組ヲ給シ南後滿六箇月毎ニ一組ヲ給ス	初度一組ヲ貸與ス	從前、給與品ニ継続シ滿四箇月毎ニ一組ヲ給ス	初度二組ヲ給シ南後滿四箇月毎ニ一組ヲ給ス	從前、給與品ニ継続シ滿四箇月毎ニ一組ヲ給ス	從前、給與品ニ継続シ滿四箇月毎ニ一組ヲ給ス	從前、給與品ニ継続シ滿二年毎ニ一組ヲ給ス	從前、給與品ニ継続シ滿六箇月毎ニ一組ヲ給ス	從前、給與品ニ継続シ滿一年毎ニ一組ヲ給ス	初度二組ヲ給シ南後滿一年毎ニ一組ヲ給ス	初度二組ヲ給シ南後滿一年毎ニ一組ヲ給ス	初度二組ヲ給シ南後滿一年毎ニ一組ヲ給ス	初度二組ヲ給シ南後滿一年毎ニ一組ヲ給ス	初度二組ヲ給シ南後滿一年毎ニ一組ヲ給ス	初度二組ヲ給シ南後滿一年毎ニ一組ヲ給ス	初度二組ヲ給シ南後滿一年毎ニ一組ヲ給ス	初度二組ヲ給シ南後滿一年毎ニ一組ヲ給ス	初度二組ヲ給シ南後滿一年毎ニ一組ヲ給ス				

手		手		手		手		手		手		手		手		手		手		手		
手		手		手		手		手		手		手		手		手		手		手		
幼年学校官費生	砲工科学舎生徒	士官学校歩砲(要塞)工兵科生徒	青森管内居住歩兵曹長軍曹	屯在歩兵兵卒	歩砲(要塞)工兵下副官	管内居住歩砲(要塞)兵曹長軍曹	要塞砲兵隊附管内居住火工曹長軍曹	要塞砲兵隊附管内居住火工曹長軍曹	管内居住砲兵監護靴工木鍛工長下長	管内居住歩砲(要塞)兵縫靴工長下長	軍樂次長軍樂手樂手補樂生	歩砲(要塞)兵隊看護手	歩砲(要塞)兵兵卒同縫靴工	騎砲(野戰)工輜重兵隊看護手	歩砲(要塞)兵科喇叭卒	教導團歩兵科生徒	要塞砲兵幹部練習所生徒	軍樂学舎生徒	教導團輜重兵科生徒			
六組	三組	七組	八組	六組	十二組	十二組	十二組	二十組	二十組	六組	六組	十組	七組	三十二組	五組	六組	五組	一組				
三年	三月	九月	四年	三年	四年	四年	四年	七年	七年	二年	二年	三年	二年	七年	六月	十月	五月	八月				
初度一組ヲ給シ南後滿六箇月毎ニ一組ヲ給ス	初度一組ヲ給シ南後滿六箇月毎ニ一組ヲ給ス	初度一組ヲ貸與シ南後滿三箇月毎ニ一組ヲ給ス	初度一組ヲ給シ南後滿一年毎ニ一組ヲ給ス	初度一組ヲ給ス	初度一組ヲ給シ南後滿一年毎ニ一組ヲ給ス	初度一組ヲ給シ南後滿一年毎ニ一組ヲ給ス	初度一組ヲ給シ南後滿一年毎ニ一組ヲ給ス	初度一組ヲ給シ南後滿一年毎ニ一組ヲ給ス	初度一組ヲ給シ南後滿一年毎ニ一組ヲ給ス	初度一組ヲ給シ南後滿一年毎ニ一組ヲ給ス	初度一組ヲ給シ南後滿一年毎ニ一組ヲ給ス	初度一組ヲ給シ南後滿一年毎ニ一組ヲ給ス	初度一組ヲ給シ南後滿一年毎ニ一組ヲ給ス	初度一組ヲ給シ南後滿一年毎ニ一組ヲ給ス	初度一組ヲ給シ南後滿一年毎ニ一組ヲ給ス	初度一組ヲ給シ南後滿一年毎ニ一組ヲ給ス	初度一組ヲ給シ南後滿一年毎ニ一組ヲ給ス	初度一組ヲ給シ南後滿一年毎ニ一組ヲ給ス	初度一組ヲ給シ南後滿一年毎ニ一組ヲ給ス			

作 業		衣 業		作 業		車	
要塞砲兵隊附砲兵軍曹火工軍曹	要塞砲兵隊附砲兵軍曹火工軍曹	要塞砲兵隊附砲兵軍曹火工軍曹	要塞砲兵隊附砲兵軍曹火工軍曹	要塞砲兵隊附砲兵軍曹火工軍曹	要塞砲兵隊附砲兵軍曹火工軍曹	要塞砲兵隊附砲兵軍曹火工軍曹	要塞砲兵隊附砲兵軍曹火工軍曹
一箇三年	一箇二年	一箇三年	一箇二年	一箇三年	一箇二年	一箇三年	一箇二年
初度一箇ヲ給シ爾後供用期限ニ照シ交換ス	初度一箇ヲ給シ爾後供用期限ニ照シ交換ス	初度一箇ヲ給シ爾後供用期限ニ照シ交換ス	初度一箇ヲ給シ爾後供用期限ニ照シ交換ス	初度一箇ヲ給シ爾後供用期限ニ照シ交換ス	初度一箇ヲ給シ爾後供用期限ニ照シ交換ス	初度一箇ヲ給シ爾後供用期限ニ照シ交換ス	初度一箇ヲ給シ爾後供用期限ニ照シ交換ス

柏		下	
管內居住騎砲(野戰)輜重兵科副官	管內居住騎砲(野戰)輜重兵科副官	管內居住騎砲(野戰)輜重兵科副官	管內居住騎砲(野戰)輜重兵科副官
一組三年	一組一年	一組一年	一組一年
初度一組ヲ給シ爾後供用期限ニ照シ交換ス	初度一組ヲ給シ爾後供用期限ニ照シ交換ス	初度一組ヲ給シ爾後供用期限ニ照シ交換ス	初度一組ヲ給シ爾後供用期限ニ照シ交換ス

服

冬體操袴	夏體操袴	夏體操袴	體操腹卷	體操	擊劔衣	擊劔袴	擊劔履卷	擊劔靴	第一
戸山學校體操助教下士同校學生	戸山學校體操助教下士同校學生	戸山學校體操助教下士同校學生	戸山學校體操助教下士同校學生	戸山學校體操助教下士同校學生	戸山學校擊劔助教下士同校學生	戸山學校擊劔助教下士同校學生	戸山學校擊劔助教下士同校學生	戸山學校擊劔助教下士同校學生	歩騎砲工輜重兵下副官
一箇	一箇	一箇	一箇	一箇	一箇	一箇	一箇	一箇	一箇
一年	一年	一年	一年	一年	一年	一年	一年	一年	一年
初度一箇ヲ備附爾後供用期限ニ照シ交換ス	初度一箇ヲ備附爾後供用期限ニ照シ交換ス	初度一箇ヲ備附爾後供用期限ニ照シ交換ス	初度一箇ヲ備附爾後供用期限ニ照シ交換ス	初度一箇ヲ備附爾後供用期限ニ照シ交換ス	初度一箇ヲ備附爾後供用期限ニ照シ交換ス	初度一箇ヲ備附爾後供用期限ニ照シ交換ス	初度一箇ヲ備附爾後供用期限ニ照シ交換ス	初度一箇ヲ備附爾後供用期限ニ照シ交換ス	從前給與品ヲ以テ應用セシメ紙葉盡テ一箇ヲ給ス

冬調騎袴	夏調騎袴	體操頭巾	冬體操衣	職場靴	厩靴	革前垂	前垂	當胸
戸山學校體操助教下士同校學生	戸山學校體操助教下士同校學生	戸山學校體操助教下士同校學生	戸山學校體操助教下士同校學生	砲兵工科學舎生徒	獸醫學校附蹄鎗工長下長同校學生	騎砲重兵隊附蹄鎗工長下長同校學生	砲兵工科學舎木工學生	各兵隊靴工長下長靴工鍛靴工卒
一箇	一箇	一箇	一箇	一組	一組	一箇	一箇	一箇
一年	一年	一年	一年	一年	一年	一年	一年	一年
初度一箇ヲ給與ニ爾後供用期限ニ照シ交換ス	初度一箇ヲ給與ニ爾後供用期限ニ照シ交換ス	初度一箇ヲ給與ニ爾後供用期限ニ照シ交換ス	初度一箇ヲ給與ニ爾後供用期限ニ照シ交換ス	初度一組ヲ給與ニ爾後供用期限ニ照シ交換ス	初度一組ヲ給與ニ爾後供用期限ニ照シ交換ス	初度一箇ヲ給與ニ爾後供用期限ニ照シ交換ス	初度一箇ヲ給與ニ爾後供用期限ニ照シ交換ス	初度一箇ヲ給與ニ爾後供用期限ニ照シ交換ス

襪	背負袋	雜囊	携帶囊	襖	背種三第	襖背種二第	襖
刷洗履 刷洗靴 刷洗靴 刷洗靴 刷洗靴	鐵刷靴 鐵刷靴 鐵刷靴 鐵刷靴 鐵刷靴	軍樂次長軍樂手樂手補學生 教導團輜重兵科生徒	衛生部獸醫部士官候補生 憲兵曹長軍曹上等兵	軍隊附砲兵曹長軍曹火工曹長軍曹 一二三等看護長同書記看護手	士官學校砲兵科生徒 士官學校砲兵科生徒	士官學校工兵科生徒 士官學校工兵科生徒	士官學校步兵科生徒 士官學校步兵科生徒
一組	一箇	一箇	一箇	一箇	一箇	一箇	一箇
	二年	六年	六年	十二年	六年	六年	六年
初度一箇ヲ給シ爾後永続料ヲ以テ交換ス	初度一箇ヲ給シ爾後供用期限ニ照シ交換ス	初度一箇ヲ給シ爾後供用期限ニ照シ交換ス	初度一箇ヲ給シ爾後供用期限ニ照シ交換ス	初度一箇ヲ給シ爾後供用期限ニ照シ交換ス	初度一箇ヲ給シ爾後供用期限ニ照シ交換ス	初度一箇ヲ給シ爾後供用期限ニ照シ交換ス	初度一箇ヲ給シ爾後供用期限ニ照シ交換ス

背種一第	背種二第	背種三第	背種四第	背種五第	背種六第	背種七第	背種八第	背種九第	背種十第	背種十一第	背種十二第	背種十三第	背種十四第	背種十五第	背種十六第	背種十七第	背種十八第	背種十九第	背種二十第		
看護手	步兵科生徒	騎兵科生徒	教導團騎重兵科生徒	教導團砲工兵科生徒	要塞砲兵幹部練習所生徒	砲兵工科學舎生徒	軍樂學舎生徒	戸山學校教官補	營外居住歩騎砲工輜重兵曹長軍曹	憲兵下副官	砲臺監守軍樂次長軍樂手樂手補	營外居住火曹長軍曹監護諸工長下長樂生	二三等看護長同調劑手同書記	憲兵曹長軍曹上等兵喇叭卒	衛生部獸醫部士官候補生	歩砲(要塞)工兵下副官	營內居住歩兵曹長軍曹	歩兵兵卒歩兵科喇叭卒	教導團歩兵科生徒		
一箇	一箇	一箇	一箇	一箇	一箇	一箇	一箇	一箇	一箇	一箇	一箇	一箇	一箇	一箇	一箇	一箇	一箇	一箇	一箇		
二年	三年	三年	三年	三年	三年	三年	三年	四年	四年	七年	七年	七年	七年	七年	六年	六年	六年	六年	六年	六年	
從前給與品ヲ以テ應用セシム								從前給與品ヲ以テ應用セシム紙筆盡テ一箇ヲ給ス													

被									
靴		短		夏		襦		冬	
警備隊着護手	警備隊步兵兵卒縫靴工	警備隊步兵兵卒縫靴工	警備隊步兵兵卒縫靴工	警備隊步兵兵卒縫靴工	警備隊步兵兵卒縫靴工	警備隊步兵兵卒縫靴工	警備隊步兵兵卒縫靴工	警備隊步兵兵卒縫靴工	警備隊步兵兵卒縫靴工
一組	三組	十二組	十二組	八組	二箇	二箇	七箇	四箇	四組
六月	一年	七年	四年	四年	一年	七年	四年	四年	四年
從前、給與品ニ継続シ滿本當月ヲ経テ一組ヲ給ス	初度二組ヲ給シ滿本當月ヲ経テ尚一組ヲ給ス	從前、給與品ニ継続シ滿本當月毎ニ二組ヲ給ス	從前、給與品ニ継続シ滿本當月毎ニ二組ヲ給ス	初度二組ヲ給ス、一組ヲ給テ尚一組ヲ給シ爾後滿本當月毎ニ一組ヲ給ス	從前、給與品ヲ以テ應用セシム	自六月至九月間ハ初度二箇ヲ給シ其期月外ハ六月ニ於テ之ヲ給ス	從前、給與品ニ継続シ每年六月ニ於テ一箇ヲ給ス	從前、給與品ニ継続シ每年六月ハ於テ一箇ヲ給ス	從前、給與品ニ継続シ滿一年毎ニ二組ヲ給ス

服									
小		大							
布		襟		下		衣		夏	
警備隊着護手	警備隊步兵兵卒縫靴工	警備隊步兵兵卒縫靴工	警備隊步兵兵卒縫靴工	警備隊步兵兵卒縫靴工	警備隊步兵兵卒縫靴工	警備隊步兵兵卒縫靴工	警備隊步兵兵卒縫靴工	警備隊步兵兵卒縫靴工	警備隊步兵兵卒縫靴工
四箇	一箇	一箇	七箇	四箇	十三箇	二組	二組	一箇	一箇
四年	六月	一年	七年	四年	四年	六月	一年	三年	二年
初度一箇ヲ給ス	從前、給與品ヲ以テ應用セシム	初度一箇ヲ給ス	從前、給與品ニ継続シ滿一年毎ニ三箇ヲ給ス	初度二箇ヲ給シ爾後滿四箇月毎ニ一箇ヲ給ス	從前、給與品ヲ以テ應用セシム	初度二組ヲ給ス	初度一組ヲ給ス	初度一箇ヲ給シ爾後供用期限ニ照シ交換ス	初度一箇ヲ給シ爾後供用期限ニ照シ交換ス

装										
具	入	手	取	紙	袋	負	脊	手	種	第
練	練	練	練	練	練	練	練	練	練	練
警備隊砲兵兵曹同兵卒	警備隊砲兵兵曹同兵卒	警備隊砲兵兵曹同兵卒	警備隊砲兵兵曹同兵卒	警備隊砲兵兵曹同兵卒	警備隊砲兵兵曹同兵卒	警備隊砲兵兵曹同兵卒	警備隊砲兵兵曹同兵卒	警備隊砲兵兵曹同兵卒	警備隊砲兵兵曹同兵卒	警備隊砲兵兵曹同兵卒
一箇	一組	一箇	一箇	一箇	一箇	一箇	一箇	一箇	一箇	一箇
		二年	二年	六年	七年	六月	七年	七年	四年	三年
初度一箇ヲ給シ爾後永續料ヲ以テ交換ス	初度一組ヲ給シ爾後永續料ヲ以テ交換ス	初度一箇ヲ給シ爾後永續料ヲ以テ交換ス	初度一箇ヲ給シ爾後供用期限ニ照シ交換ス	初度一箇ヲ給シ爾後供用期限ニ照シ交換ス	初度一箇ヲ給シ爾後供用期限ニ照シ交換ス	初度一箇ヲ給シ爾後供用期限ニ照シ交換ス	初度一箇ヲ給シ爾後供用期限ニ照シ交換ス	初度一箇ヲ給シ爾後供用期限ニ照シ交換ス	初度一箇ヲ給シ爾後供用期限ニ照シ交換ス	初度一箇ヲ給シ爾後供用期限ニ照シ交換ス

服										
作	業	襪	靴	製	脚	製	脚	製	脚	製
襪	襪	襪	襪	襪	襪	襪	襪	襪	襪	襪
警備隊砲兵兵曹同兵卒	警備隊砲兵兵曹同兵卒	警備隊砲兵兵曹同兵卒	警備隊砲兵兵曹同兵卒	警備隊砲兵兵曹同兵卒	警備隊砲兵兵曹同兵卒	警備隊砲兵兵曹同兵卒	警備隊砲兵兵曹同兵卒	警備隊砲兵兵曹同兵卒	警備隊砲兵兵曹同兵卒	警備隊砲兵兵曹同兵卒
一組	一組	八組	一組	一組	七組	四組	二組	二組	七組	十一組
三年	六年	一年	六月	七年	四年	四年	六月	一年	七年	四年
初度一組ヲ給シ爾後供用期限ニ照シ交換ス	初度一組ヲ給シ爾後供用期限ニ照シ交換ス	自毎年主月至翌年三月間毎月二組ヲ給ス	初度一組ヲ給シ爾後供用期限ニ照シ交換ス	初度一組ヲ給シ爾後供用期限ニ照シ交換ス	初度一組ヲ給シ爾後供用期限ニ照シ交換ス	初度一組ヲ給シ爾後供用期限ニ照シ交換ス	初度一組ヲ給シ爾後供用期限ニ照シ交換ス	初度一組ヲ給シ爾後供用期限ニ照シ交換ス	初度一組ヲ給シ爾後供用期限ニ照シ交換ス	初度一組ヲ給シ爾後供用期限ニ照シ交換ス

船名	種類	噸位	船主	船籍	船主姓名	船主住址	船主職業	船主電話	船主其他
第一號	汽船	100
第二號	汽船	150
第三號	汽船	200
第四號	汽船	250
第五號	汽船	300
第六號	汽船	350
第七號	汽船	400
第八號	汽船	450
第九號	汽船	500
第十號	汽船	550
第十一號	汽船	600
第十二號	汽船	650
第十三號	汽船	700
第十四號	汽船	750
第十五號	汽船	800
第十六號	汽船	850
第十七號	汽船	900
第十八號	汽船	950
第十九號	汽船	1000
第二十號	汽船	1050

第三十七號