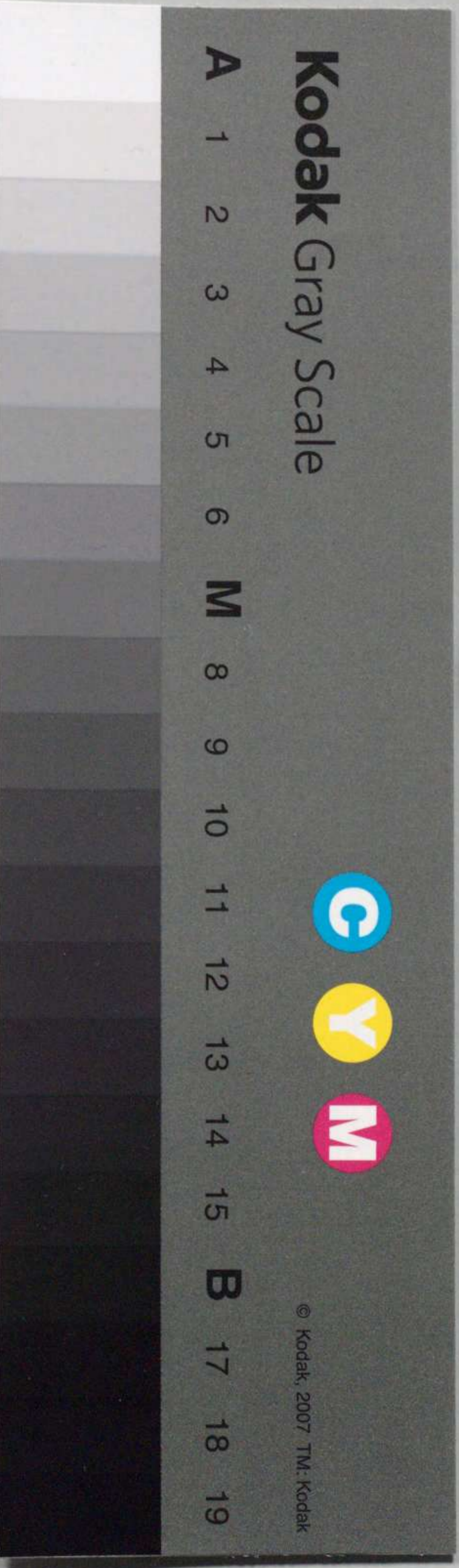
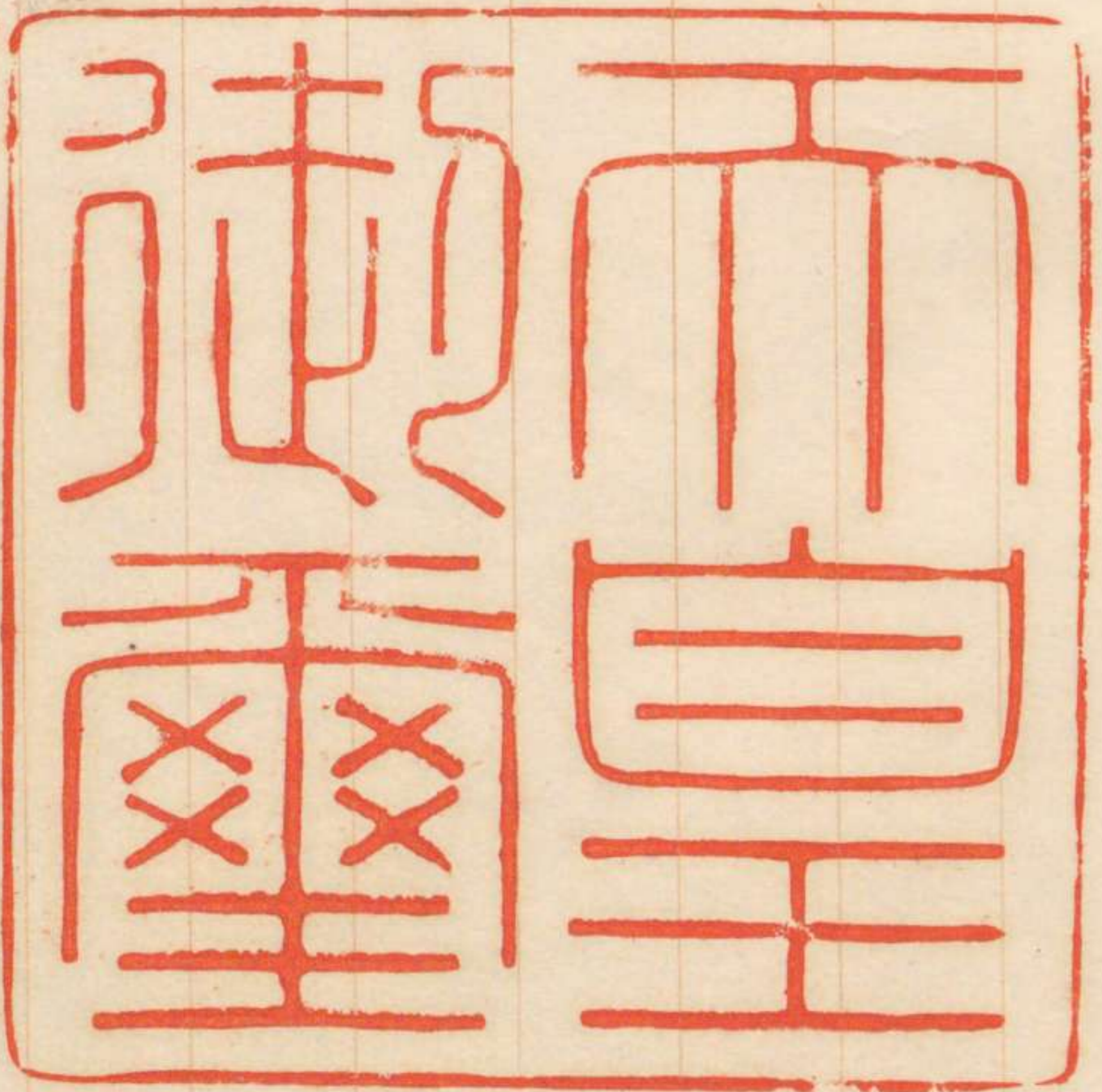


勅令身百八十七号

朕府縣農事試驗場農事講習所及水産講習所
職負並農事巡回教師及水産巡回教師ノ名稱
待遇任免及官等等級配當ノ件ヲ裁可シ茲ニ
之ヲ公布セシム

睦仁



明治二十七年十月二十九日

内閣總理大臣伯爵伊藤博文
農商務大臣子爵榎本武揚

勅令第百八十七號

第一條 府縣稅又ハ地方稅ヲ以テ設立

スル府縣農事試驗場職員左ノ如シ

場長

技手

書記

第二條 府縣稅又ハ地方稅ヲ以テ常設

スル農事講習所及水産講習所職員左

ノ如シ

所長

教師
書記

第三條 本令ニ於テ農事巡回教師及水産巡回教師ト稱スルハ府縣稅又ハ地方稅ヲ以テ常置スル者ヲ云フ

第四條 府縣農事試驗場農事講習所及水産講習所職負竝農事巡回教師及水産巡回教師ハ判任文官ト同一ノ待遇ヲ受ク但府縣農事試驗場長農事講習所長及水産講習所長竝農事巡回教師

及水産巡回教師ハ特ニ奏任文官ト同一ノ待遇ヲ受クルコトアルヘシ

第五條 府縣農事試驗場農事講習所及水産講習所職負竝農事巡回教師及水産巡回教師ニシテ奏任文官ト同一ノ待遇ヲ受クル者ノ任免ハ明治二十五年勅令第九十六號高等官官等俸給令第四條第五條ノ例ニ依リ之ヲ行ヒ判任文官ト同一ノ待遇ヲ受クル者ノ任免ハ府縣知事之ヲ行フ

第六條 府縣農事試驗場長ハ農科大學
農學科、農藝化學科、札幌農學校農學科、
舊駒場農學校農學科、農藝化學科、舊東
京農林學校農學部ヲ卒業シタル者若
クハ之ト相當スル學力技能ヲ有スル
者ヨリ任用スヘシ

第七條 府縣知事ニ於テ前條ノ卒業者
ニアラサル者ヲ判任文官ト同一ノ待
遇ヲ受クル府縣農事試驗場長ニ任用
セントスルトキハ農商務大臣ノ認可

ヲ受クヘシ

第八條 府縣

場農事講習所及

水産講習所聘
産巡回教師ニシテ
文官ト同一ノ待遇ヲ
受クル者ノ官等
等級ハ其ノ俸給額ニ應
ジテ表ニ依リ
文武高等官官等又ハ文武判任官等級
ニ配當ス

但同官等内又ハ同等級内ニ於テハ
文武官吏ノ次席タルヘシ

第六條 府縣農事試驗場長ハ農科大學
農學科、農藝化學科、札幌農學校農學科、
舊駒場農學校農學科、農藝化學科、舊東
京農林學校農學部ヲ卒業シタル者若
クハ之ト相當スル技術ヲ有スル
者ヨリ任用スヘシ

第七條 府縣知事 於テ前條ノ卒業者
ニアラサル者ヲ任用スルハ
文官ト同一ノ待
遇ヲ受クル
セントス



ヲ受クヘシ

第八條 府縣農事試驗場農事講習所及
水産講習所職員並農事巡回教師及水
産巡回教師ニシテ委任文官又ハ判任
文官ト同一ノ待遇ヲ受クル者ノ官等
等級ハ其ノ俸給額ニ應ジ別表ニ依リ
文武高等官官等又ハ文武判任官等級
ニ配當ス

但同官等内又ハ同等級内ニ於テハ
文武官吏ノ次席タルヘシ

奏任文官卜同一ノ待遇ヲ受クル府縣農事試驗場長農事講習所長及水産講習所長並農事巡回教師及水産巡回教師官等配當表

奏

任

年俸千二百圓以上	六等
年俸九百圓以上 千二百圓未滿	七等
年俸七百圓以上 九百圓未滿	八等
年俸五百圓以上 七百圓未滿	九等

判任文官卜同一ノ待遇ヲ受クル府縣農事試驗場農事講習所及水産講習所職員並農事巡回教師及水産巡回教師等級配當表

判

任

府縣農事試驗場長	一等	月俸千圓以上
農事講習所長	二等	月俸五百圓以上 千圓未滿
水産講習所長	三等	月俸三百圓以上 四百圓未滿
府縣農事試驗場技手	四等	月俸三百圓以上 三百圓未滿
農事講習所教師	五等	月俸三百圓以上 三百圓未滿
水産講習所教師		月俸三百圓以上 三百圓未滿
府縣農事試驗場書記		月俸三百圓以上 三百圓未滿
農事講習所書記		月俸三百圓以上 三百圓未滿
水産講習所書記		月俸三百圓以上 三百圓未滿

<p>田村相次水登也田村相次水登也</p>	<p>田村相次水登也田村相次水登也</p>	<p>田村相次水登也田村相次水登也</p>	<p>田村相次水登也田村相次水登也</p>
<p>田村相次水登也田村相次水登也</p>	<p>田村相次水登也田村相次水登也</p>	<p>田村相次水登也田村相次水登也</p>	<p>田村相次水登也田村相次水登也</p>
<p>田村相次水登也田村相次水登也</p>	<p>田村相次水登也田村相次水登也</p>	<p>田村相次水登也田村相次水登也</p>	<p>田村相次水登也田村相次水登也</p>

