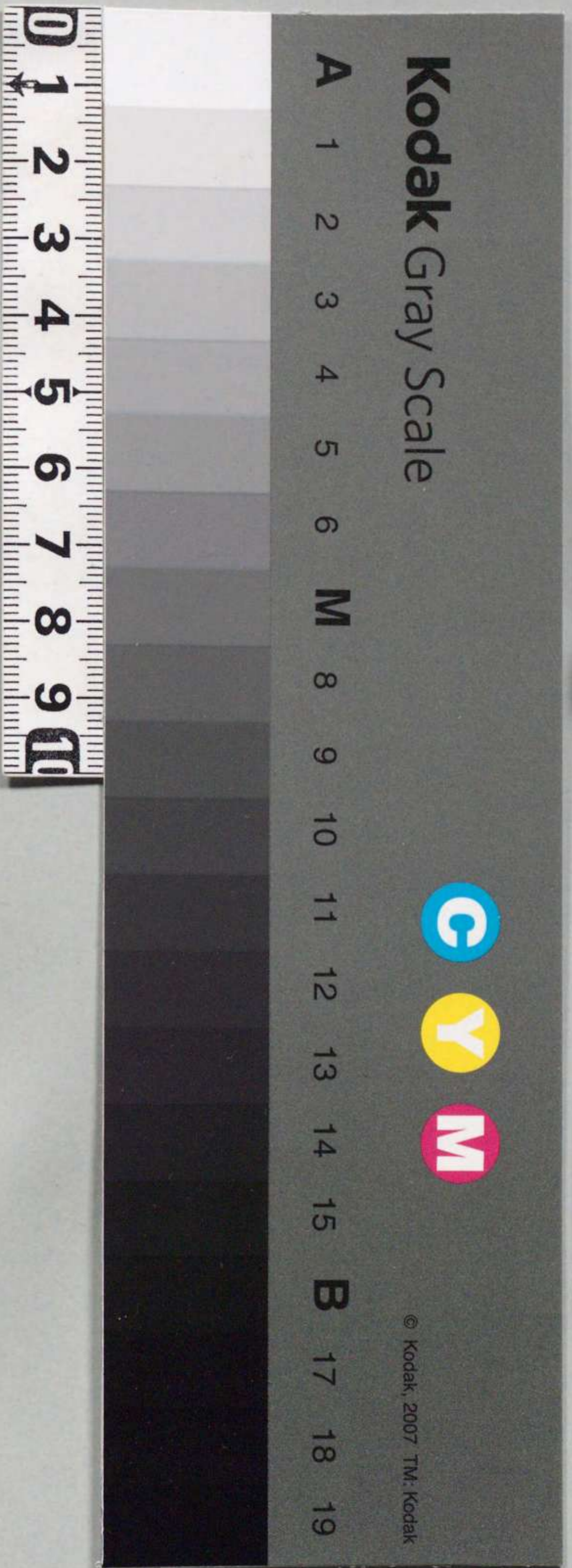
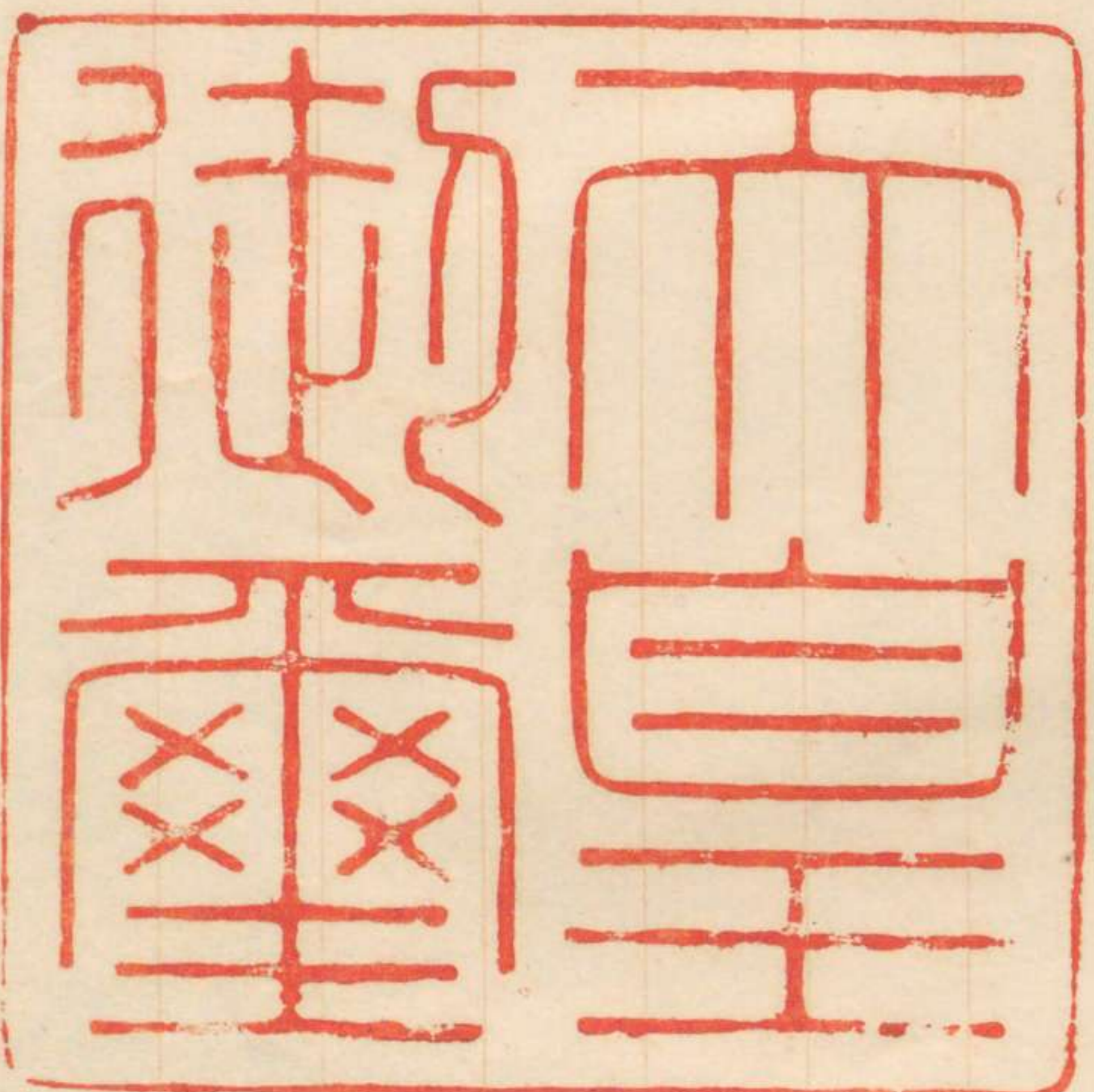


勅令第三十四号



朕水産調査所官制改正ノ件ヲ裁可シ
茲ニ之ヲ公布セシム

睦仁



明治二十八年三月二十七日

白

周

内閣總理大臣伯爵伊藤博文
農商務大臣子爵榎本武揚

勅令第二十四號

水産調査所官制

第一條 水産調査所ハ農商務大臣ノ管

理ニ屬シ左ノ事務ヲ掌ル

一 水産物ノ調査

二 漁具、漁船及漁法ノ調査

三 漁場ノ調査

四 水産物ノ繁殖、製造及漁撈ノ試験

五 製塩ノ調査及試験

六 水産物販路ノ調査

七 水産物、其ノ製品、塩田土壤等ノ分
析鑑定

第二條 水産調査所ニ左ノ職負ヲ置ク

所長

技師

技手

書記

第三條 所長ハ農務局長ヲ以テ之ニ充
ツ農商務大臣ノ指揮監督ヲ承ケ所中
全般ノ事務ヲ掌理ス

第四條 技
ヲ掌ル技
ノ指揮ヲ承ケ所務

第五條 技
ニ従事ス專任
ノ指揮ヲ承ケ所務

負トス
手ハ十四人ヲ以テ定

第六條 書記ハ判
承ケ庶務ニ従事
任書記ハ四人ヲ

以テ定負トス

第七條 農商務大臣ハ必要ト認ムル地
ニ於テ水産試験場ヲ置キ水産調査所



七 水産物、其ノ製品、塩田土壤等ノ分
析鑑定

第二條 水産調査所ニ左ノ職負ヲ置ク

所
技
技
書

第三條 農務局長ヲ以テ之ニ充

ツ農商務局長ヲ以テ之ニ充
指揮監督ヲ承ケ所中
全般ノ
理ス



第四條 技師ハ上官ノ指揮ヲ承ケ所務
ヲ掌ル技師ハ三人ヲ以テ定負トス

第五條 技手ハ上官ノ指揮ヲ承ケ所務
ニ従事ス專任技手ハ十四人ヲ以テ定
負トス

第六條 書記ハ判任トス上官ノ指揮ヲ
承ケ庶務ニ従事ス專任書記ハ四人ヲ
以テ定負トス

第七條 農商務大臣ハ必要ト認ムル地
ニ於テ水産試験場ヲ置キ水産調査所

職負ヲ派シ調査事務ヲ分掌セシムル
コトヲ得

附則

第八條 本令ハ明治二十八年三月三十
一日ヨリ施行ス