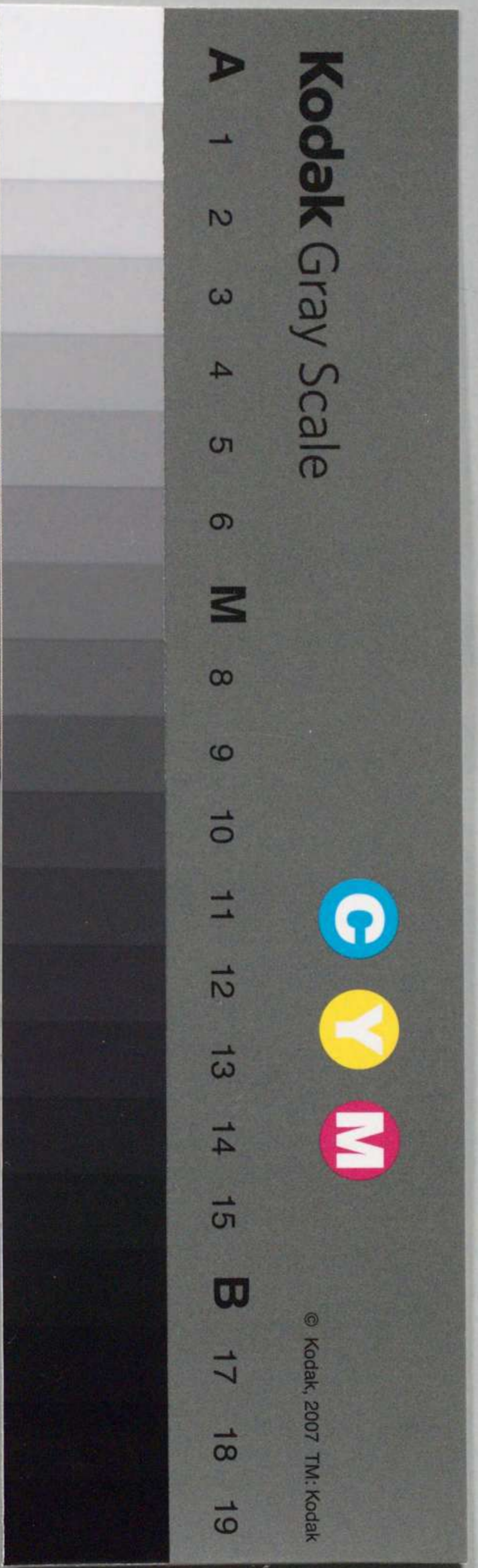
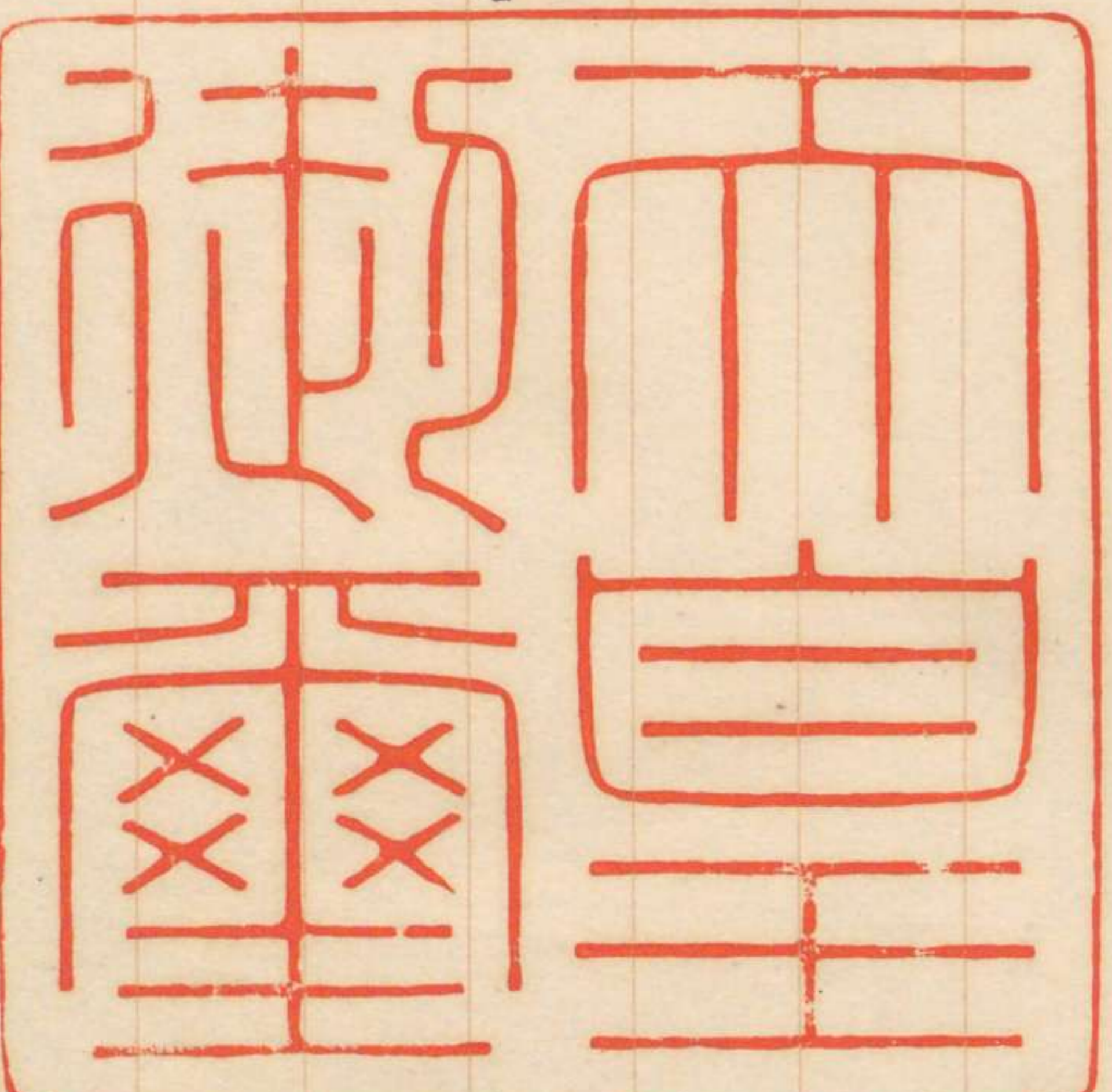


東屋界百十之



朕臺灣總督府軍務局官制ヲ裁可シ茲ニ
之ヲ公布セシム

睦仁



明治二十九年四月一日

白

閣

内閣總理大臣侯爵伊藤博文
海軍大臣侯爵西郷從道
陸軍大臣侯爵大山巖

勅令第百十六號

臺灣總督府軍務局官制

第一條 軍務局ハ臺灣總督ノ管轄ニ屬スル陸海軍軍政及軍令ニ關スル事ヲ掌ル所トス

第二條 軍務局ニ局長ヲ置キ陸海軍中將若クハ少將ヲ以テ之ニ補ス總督ノ命ヲ承ケ局務ヲ管理ス

第三條 軍務局ニ副官ヲ置キ陸海軍各部ノ課員タル佐尉官各一人ヲ以テ之

二 兼補ス局長ノ命ヲ承ケ差使傳令ノ事ニ服シ且局内一般ノ庶務ヲ掌理ス

第四條 軍務局ニ陸軍部及海軍部ヲ置ク

第五條 陸軍部ニ於テハ陸軍ニ關スル事ヲ掌ル

第六條 海軍部ニ於テハ海軍ニ關スル事ヲ掌ル

第七條 陸軍部ニ第一課第二課第三課及第四課ヲ置ク

第八條 陸軍部第一課ニ於テハ左ノ事務ヲ掌ル

一 團隊ノ教育、訓練、演習及檢閲ニ關スル事項

二 守備、出戰、整備及作戰計畫ニ關スル事項

三 地理、政誌其ノ他牒報ニ關スル事項

四 運輸交通ニ關スル事項

五 部内一般ノ庶務ニ關スル事項

六 文書ノ往復、出納、編纂及保管ニ關スル事項

七 海軍部ヲ除ク外局内ノ會計經理ニ關スル事項

第九條 陸軍部第二課ニ於テハ左ノ事務ヲ掌ル

一 軍人軍属ノ人事及補充ニ關スル事項(第三課及第四課ノ擔任ニ属スルモノ竝ニ理事録事ノ進退點陟ニ關スルモノヲ除ク)

二 軍紀、風紀、戒嚴、徵發儀式及禮式ニ關スル事項

三 陸海軍軍用馬匹、獸醫材料、蹄鐵器具ニ關スル事項

四 軍事司法及監獄ニ關スル事項

五 兵器、彈藥ニ關スル事項

六 歩兵、工兵ノ器具材料ニ關スル事項

七 要塞、保壘、砲臺及交通路ニ關スル事項

八 通信ニ關スル事項

九 其ノ他一般ノ軍務及特科兵科ニ關スル事項

第十條 陸軍部第三課ニ於テハ左ノ事務ヲ掌ル

一 金錢計算ニ關スル事項

二 糧秣ニ關スル事項

三 被服ニ關スル事項

四 陸軍用地及諸建築ニ關スル事項

五 監督部、軍吏部ノ人事及補充ニ關スル

六 其ノ他陸軍部第四課ニ於テハ左ノ事務ヲ掌ル

第十一條 陸軍部第四課ニ於テハ左ノ事務ヲ掌ル

一 衛生ニ關スル事項

二 身體検査及給診斷ニ關スル事項

三 衛生部ノ人事及補充ニ關スル事項

第十二條 海軍部ニ第一課及第二課ヲ

八 通信ニ關スル事項

九 其ノ他一般ノ軍務及特科兵科ニ關スル事項

第十條 陸軍部第 課ニ於テハ左ノ事

務ヲ掌ル

一 金錢計算ニ關スル事項

二 糧秣ニ關スル事項

三 被服ニ關スル事項

四 陸軍 建築ニ關スル事項

五 監督 人事及補充ニ關

スル事項

六 其ノ他會計經理ニ關スル事項

第十一條 陸軍部第四課ニ於テハ左ノ

事務ヲ掌ル

一 衛生ニ關スル事項

二 身體検査及恩給診断ニ關スル事

項

三 衛生部ノ人事及補充ニ關スル事

項

第十二條 海軍部ニ第一課及第二課ヲ

置ク

第十三條 海軍部第一課ニ於テハ左ノ

事務ヲ掌ル

一 出師、作戰、沿岸防禦及牒報ニ關スル事項

二 軍港、要港ノ調査ニ關スル事項

三 艦船軍隊ノ訓練、演習及檢閲ニ關スル事項

四 水路、地理、政誌及編纂ニ關スル事項

五 望樓ニ關スル事項

第十四條 海軍部第二課ニ於テハ左ノ

事務ヲ掌ル

一 軍紀、風紀、戒嚴、徵發、儀式及禮式ニ關スル事項

二 刑罰及監獄ニ關スル事項

三 人事及部内一般ノ庶務ニ關スル事項

四 艦船、兵器及機關ニ關スル事項

五 會計及給與ニ關スル事項

六 醫務及衛生ニ關スル事項

七 海軍用地及諸建築ニ關スル事項

第十五條 陸軍部及海軍部ニ各部長ヲ置キ各課ニ課長及課員ヲ置ク

第十六條 部長ハ局長ノ命ヲ承ケ各其ノ部務ヲ掌理ス

第十七條 課長ハ所屬部長ノ命ヲ承ケ各其ノ課務ヲ掌理ス

第十八條 課員ハ所屬課長ノ命ヲ承ケ服務ス

第十九條 第二條第三條及第十五條ニ

掲ケル職員ノ外下士及判任文官ヲ置キ各上官ノ命ヲ承ケ服務セシム

第二十條 軍務局ノ定員ハ別表定ムル所ニ依ル

臺灣總督府軍務局定員表

區分	階級	局長	副官	書記	七	六
	中將	少將	大尉	中尉	少尉	下士
		一	二	四		
					人員計	乘馬

三 陸軍部第二課課員七名ノ内一名ハ海軍機關少監若クハ大機關士一名ハ海軍軍醫少監若クハ大軍醫二名ハ海軍主計少監大主計若クハ少主計一名ハ海軍造船大技士トス

四 陸海軍各部各課ノ課員以下ハ當分其ノ幾分ヲ置カサルコトヲ得

五 局附書記ハ陸海軍ノ者ヲ混用ス

六 本表ノ外必要ニ應ジ海軍部課中ニ下士及判任文官三名ヲ置クコトヲ得

七 下士及判任文官ハ雇員ヲ以テ充ツルコトヲ得

八 本表乘馬ノ員數ハ場合ニ依リ減少スルコト左ノ如シ

九 局長少將ナルトキハ一頭 各部長大佐ナルトキハ各一頭 海軍部第一課各課員大尉以下ナルトキハ各一頭 本職ニ於テ乘馬ヲ有スル者副官ヲ兼ヌルトキハ副官乘馬ノ全數

考

品名	備前		備中		備後		備前		備中		備後	
	石	斗	石	斗	石	斗	石	斗	石	斗	石	斗
上米	100	10	80	8	60	6	40	4	20	2	10	1
中米	120	12	100	10	80	8	60	6	40	4	20	2
下米	140	14	120	12	100	10	80	8	60	6	40	4
麦	160	16	140	14	120	12	100	10	80	8	60	6
豆	180	18	160	16	140	14	120	12	100	10	80	8
粟	200	20	180	18	160	16	140	14	120	12	100	10
黍	220	22	200	20	180	18	160	16	140	14	120	12
稷	240	24	220	22	200	20	180	18	160	16	140	14
高粱	260	26	240	24	220	22	200	20	180	18	160	16
其他	280	28	260	26	240	24	220	22	200	20	180	18

備前備中備後備前備中備後備前備中備後備前備中備後

