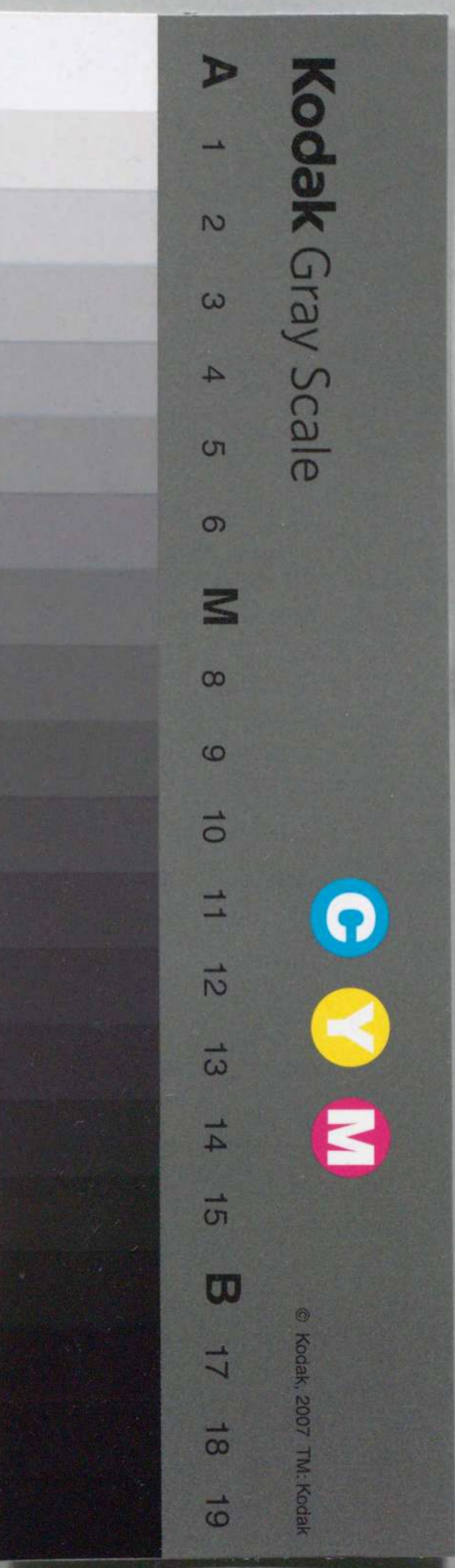
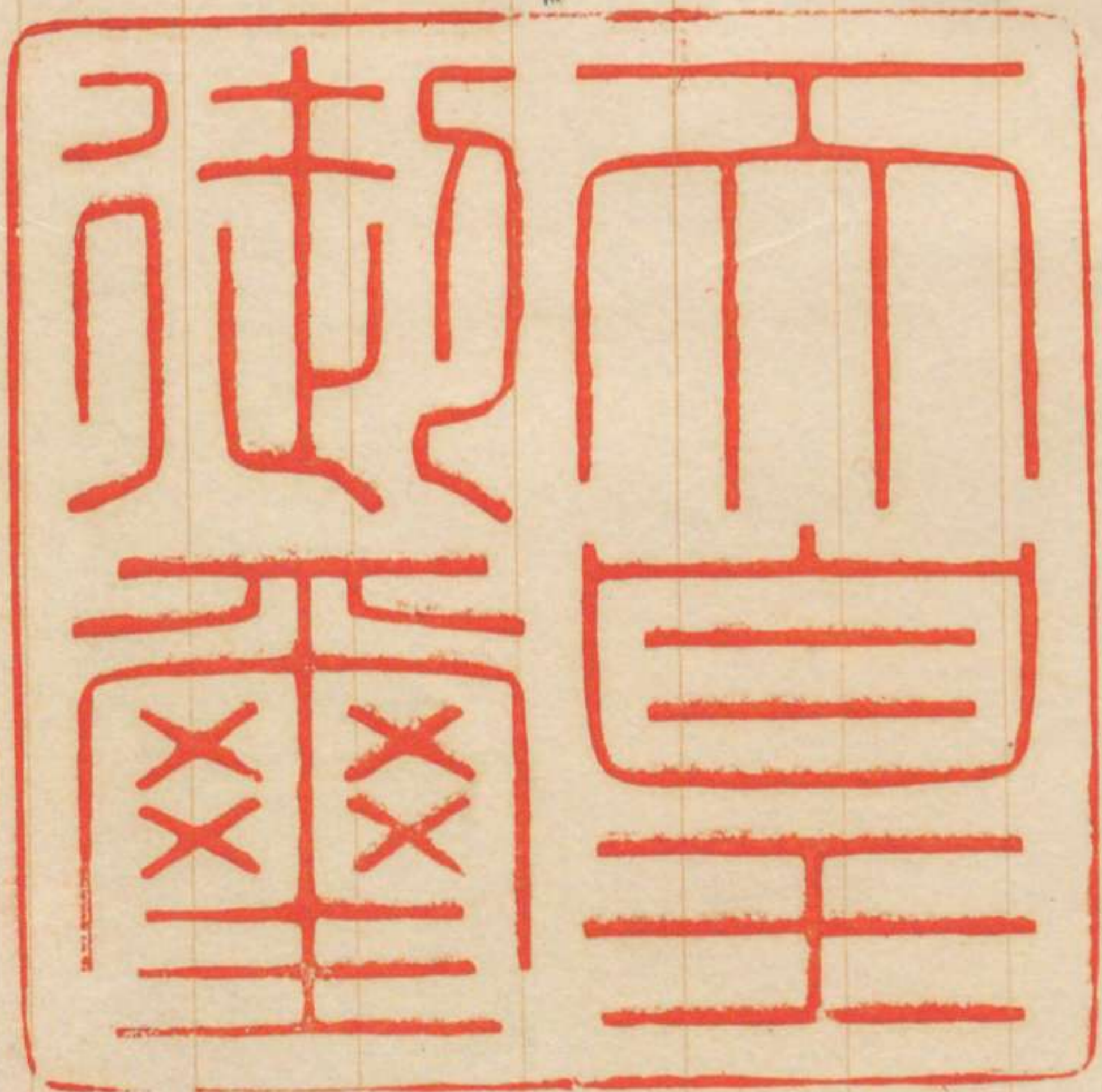


物令身百中丸号

朕明治二十九年年度歳出豫算中第一豫備  
金ヲ以テ補充シ得ヘキ費途ノ件ヲ裁可  
シ茲ニ之ヲ公布セシム

陸 仁



明治二十九年四月三十日  
 大藏大臣子爵渡邊國武

勅令第百五十九號

明治二十九年年度歳出豫算中第一豫備金  
 ヲ以テ補充シ得ヘキ費途左ノ通之ヲ定  
 ム

死亡	賜金
死傷	手当
退官	賜金
賠償及訴訟	費
貨幣交換	差金
裁判	費

豫算上金貨又ハ外國貨幣ヲ以テ支拂フヘキ費途ニ  
 對スル貨幣交換差金

内 閣

在外地所家屋係公課

電信料

外務本省在外公館電信科及中央氣象臺委託電報料

在外国難民貸與金

巡查看守及守衛給助

埋葬料

陸海軍軍人埋葬料及屯田兵家族ノ埋葬料

官吏療治料

阿片費

痘苗調製諸費

藥品檢查印紙製造費

看守俸給

囚徒及在監人諸費

巡查及看守滿年賜金

褒賞恩賜及救助費

徵兵參事員手當

徵兵參事員及海兵附添人旅費

徵兵醫員檢丁旅費及新兵入營旅費

刑事破費犯罪人護送及留置諸費

難破船費

海員取扱費

警察費連帶支辨金

北海道及沖繩縣傳染病豫防費  
沖繩縣地役人役俸  
北海道釐製糖株式會社利益不足補給  
北海道炭礦鐵道株式會社利益不足補給  
日本鐵道株式會社利益不足補給  
九州鐵道株式會社補助  
萬國關稅表刊行同盟費  
公債證書及銀行紙幣製造費  
公債利子及手数料  
臺灣國庫金遞送費

文官 因公  
軍人 因公  
學校職員  
小學校教員恩給補充費  
小學校教員年功加俸  
沖繩縣僧侶飯米代  
帝國議會議長副議長議員歲費及旅費  
官報刊行費  
從價稅品買上代  
密輸出入及違犯申告者給與



月  
日

附  
錄

北海道及沖繩縣傳染病豫防費  
沖繩縣地役人役俸  
北海道釐糖株式會社利益是補給  
北海道炭礦鐵道株式會社利益是補給  
日本鐵道株式會社利益不足補給  
九州鐵道株式會社補助  
萬國關稅表刊行同盟費  
公債證書及銀行紙幣製造費  
公債利子及手  
臺灣國庫金



文官恩給  
軍人恩給  
學校職員恩給  
小學校教員恩給補充費  
小學校教員年功加俸  
沖繩縣僧侶飯米代  
帝國議會議長副議長議員歲費及旅費  
官報刊行費  
從價稅品買上代  
密輸出入及違犯申告者給與

月  
間

附  
附

所得稅調查費  
不開港輸出物集監費  
國稅事務取扱市町村交付金  
國稅滯納及間接國稅犯則者處分費  
印紙鑑札類諸費  
流通不便貨幣交換費  
諸拂戻及缺損補填金  
士拂命令及保管金引出符用紙製造費  
糧米扶助米代及塩菜料  
軍馬飼養食品費

供奉費  
糧食品購買費  
海軍志願兵家族扶助金  
執達吏補助費  
司法裁判臨檢旅費  
登記用紙及公告費  
萬國測地學協會費  
傭外國人加給  
萬國度量衡會費  
郵便切手類製造費買戻金及賣下手數料

威海衛臺灣及澎湖島駐劄陸軍各部隊二給  
及八副食物購買費

電信取扱手数料  
為替貯金受拂費  
萬國郵便電信聯約費  
航海獎勵費  
造船獎勵費

内  
降