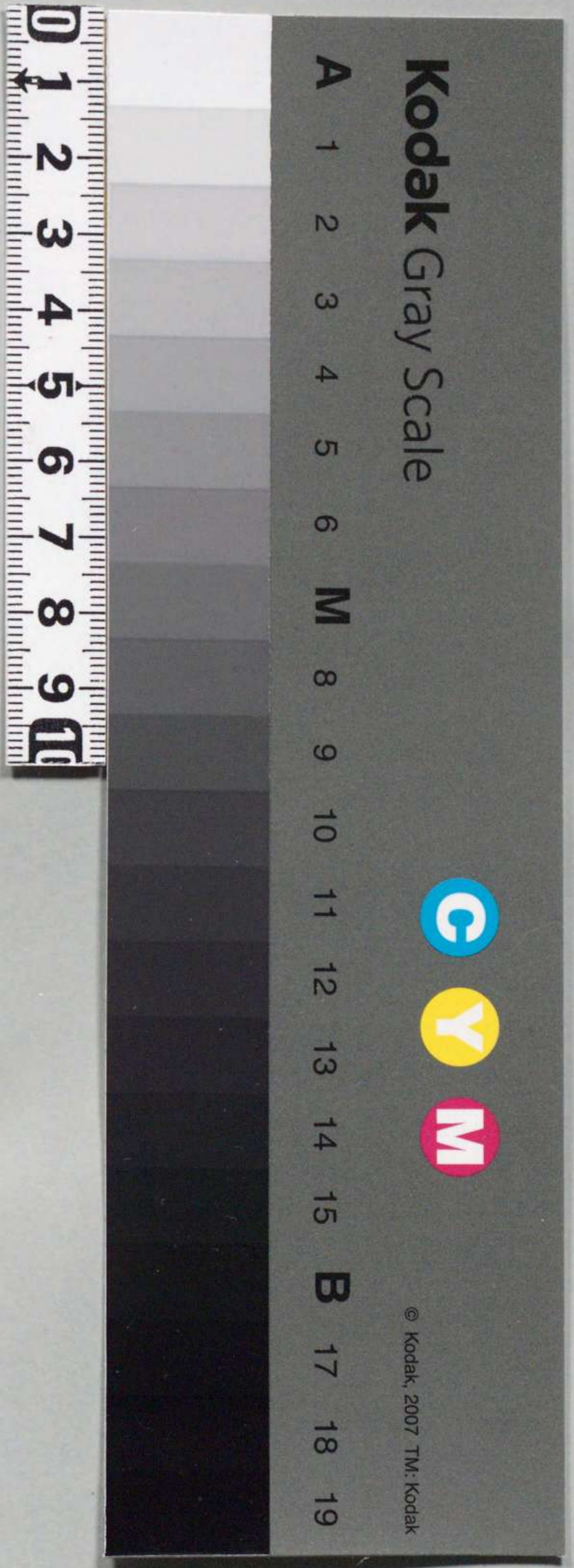
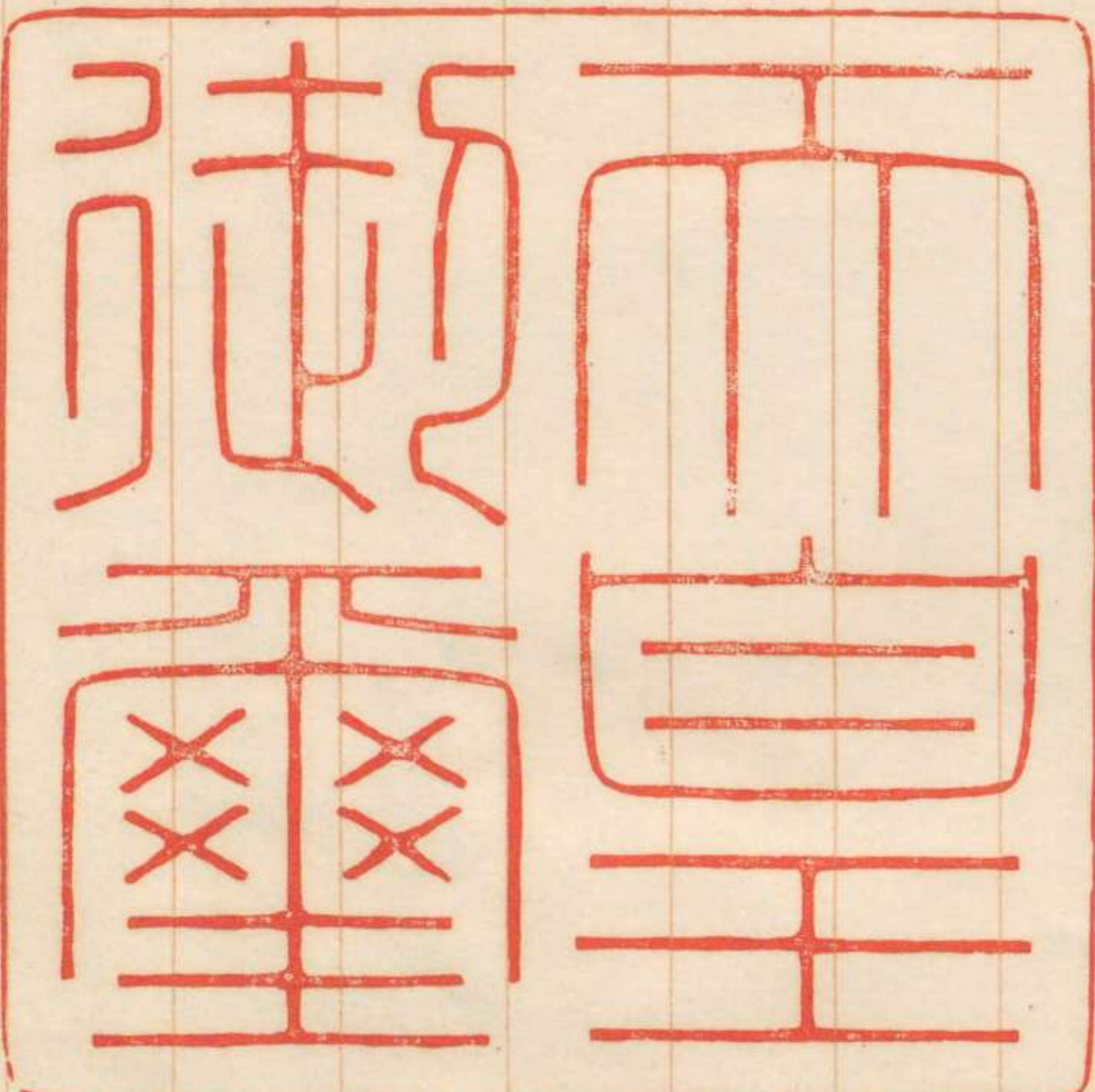


勅令第一五十五号



朕東京防衛總督部參謀ニ兼補シタル海
軍佐官及尉官ノ乗馬ニ関スル件ヲ裁可
シ茲ニ之ヲ公布セシム

睦仁



明治二十九年十月二十六日

海軍大臣侯爵西郷從道
陸軍大臣子爵島崎勲之助

勅令第三

東京防衛細

軍佐官及尉

飼養條例陸軍

第六章程適用

官ノ乗馬ト同

謀ニ兼補ニタル海

馬本分トシ陸軍乗馬

具制及陸軍給與令

佐官ノ乗馬ハ陸軍尉

所管ヨリ支給ス



明治二十九年十月二十六日

海軍大臣侯爵西郷從道
陸軍大臣子爵島崎勲之助



勅令第三百五十三號

東京防衛總督部ノ參謀ニ兼補ニタル海
軍佐官及尉官ハ乘馬本分トシ陸軍乘馬
飼養條例陸軍將校馬具制及陸軍給與令
第六章ヲ適用ス但佐官ノ乘馬ハ陸軍尉
官ノ乘馬ト同シク所管ヨリ支給ス

