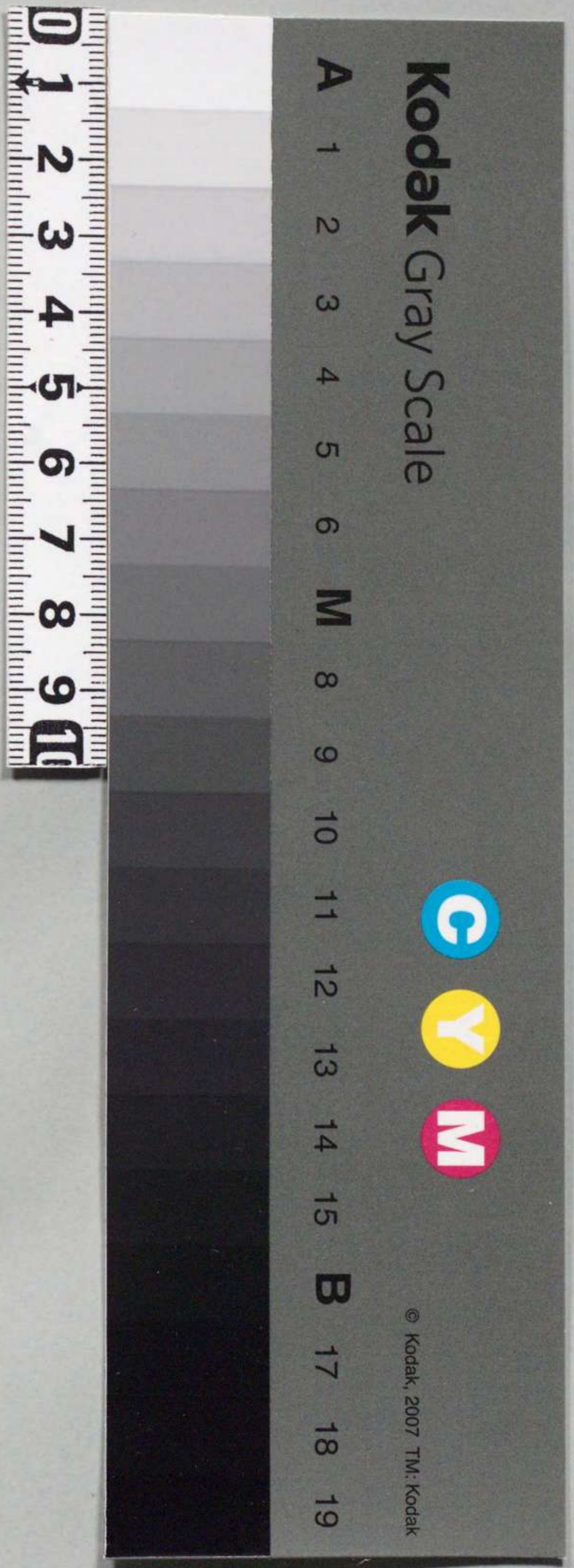
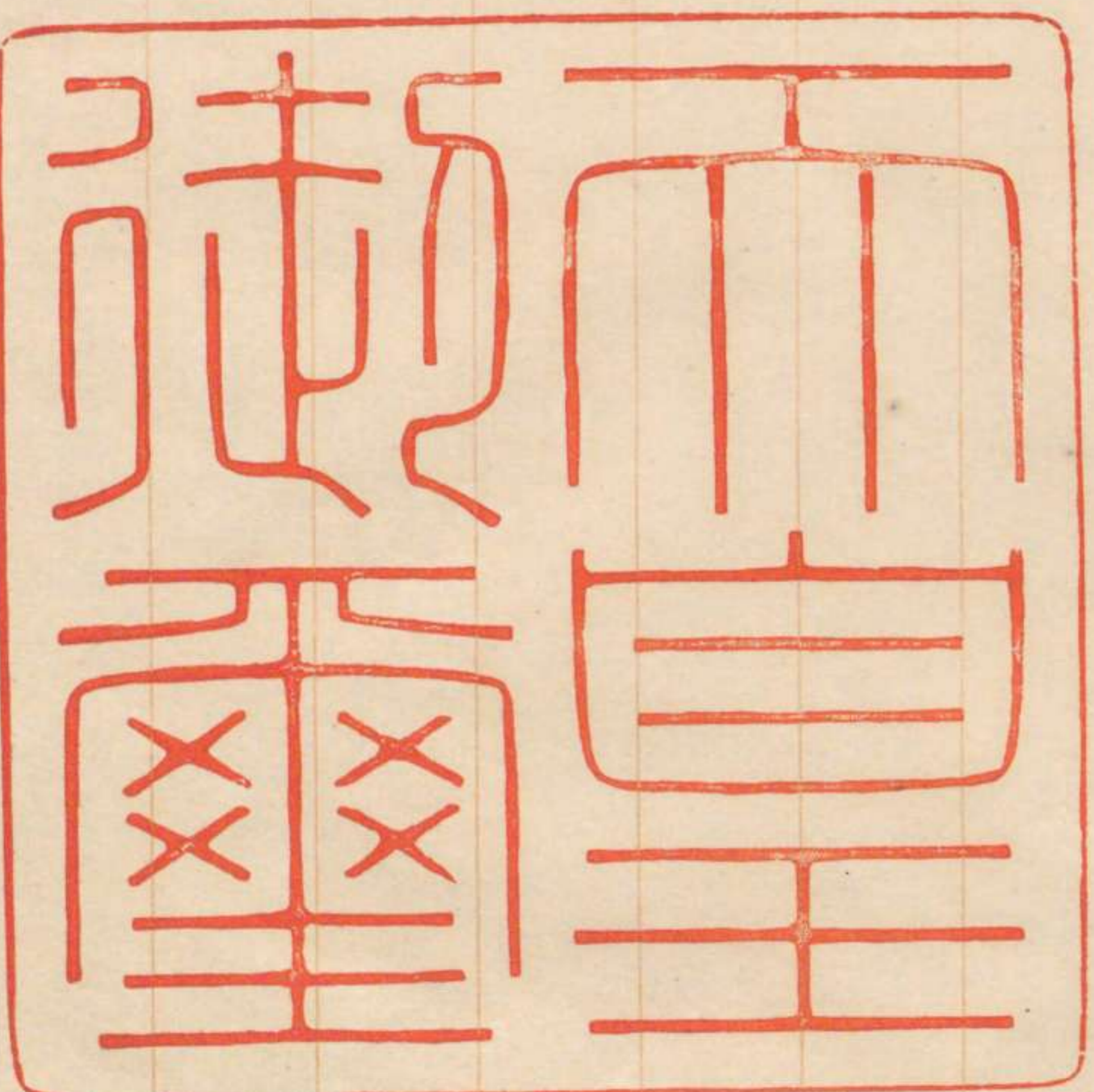


東合卺三百八十八号



朕明治二十七年勅令第百八十七號中改正、件ヲ裁可シ茲ニ之ヲ公布セシム

藤仁



明治二十九年十二月十六日

日

月

内閣總理大臣伯爵松方正義  
農商務大臣子爵榎本武揚

勅令第三百八十八號

府縣農事試驗場農事講習所及水産講習  
所職員並農事巡廻教師及水産巡廻教師  
ノ名稱待遇任免及官等等級配當ニ関ス  
ル明治二十七年勅令第百八十七號中左  
ノ通改正ス

第八條 府縣農事試驗場農事講習所及  
水産講習所職員並農事巡廻教師及水  
産巡廻教師ニシテ奏任文官又ハ判任  
文官ト同一ノ待遇ヲ受クル者ノ官等

等級ハ其ノ俸給額ニ應シ別表ニ依リ  
 文武高等官官等又ハ文武判任官等級  
 ニ配當ス  
 奏任文官又ハ判任文官若クハ之ト同  
 一ノ待遇ヲ受クル者ニシテ同時ニ府  
 縣農事試験場農事講習所及水産講習  
 所職員並農事巡廻教師及水産巡廻教  
 師ニ任用セラレタル者ノ官等等級配  
 當方ハ本官官等等級若クハ本務ニ於  
 テ配當セラレタル官等等級ニ依ル

本令ニ依  
 内又ハ同  
 次席タル  
 別表ノ中奏任  
 府縣農事試験  
 官ト同一ノ待遇ヲ受ク  
 長農事講習所長及水  
 産講習所長並農  
 事巡廻教師及水産巡  
 廻教師等配當方  
 之ノ通改ム

年俸 千二百圓以上	六等
年俸 八百圓以上 千二百圓未満	七等
年俸 六百圓以上 八百圓未満	八等

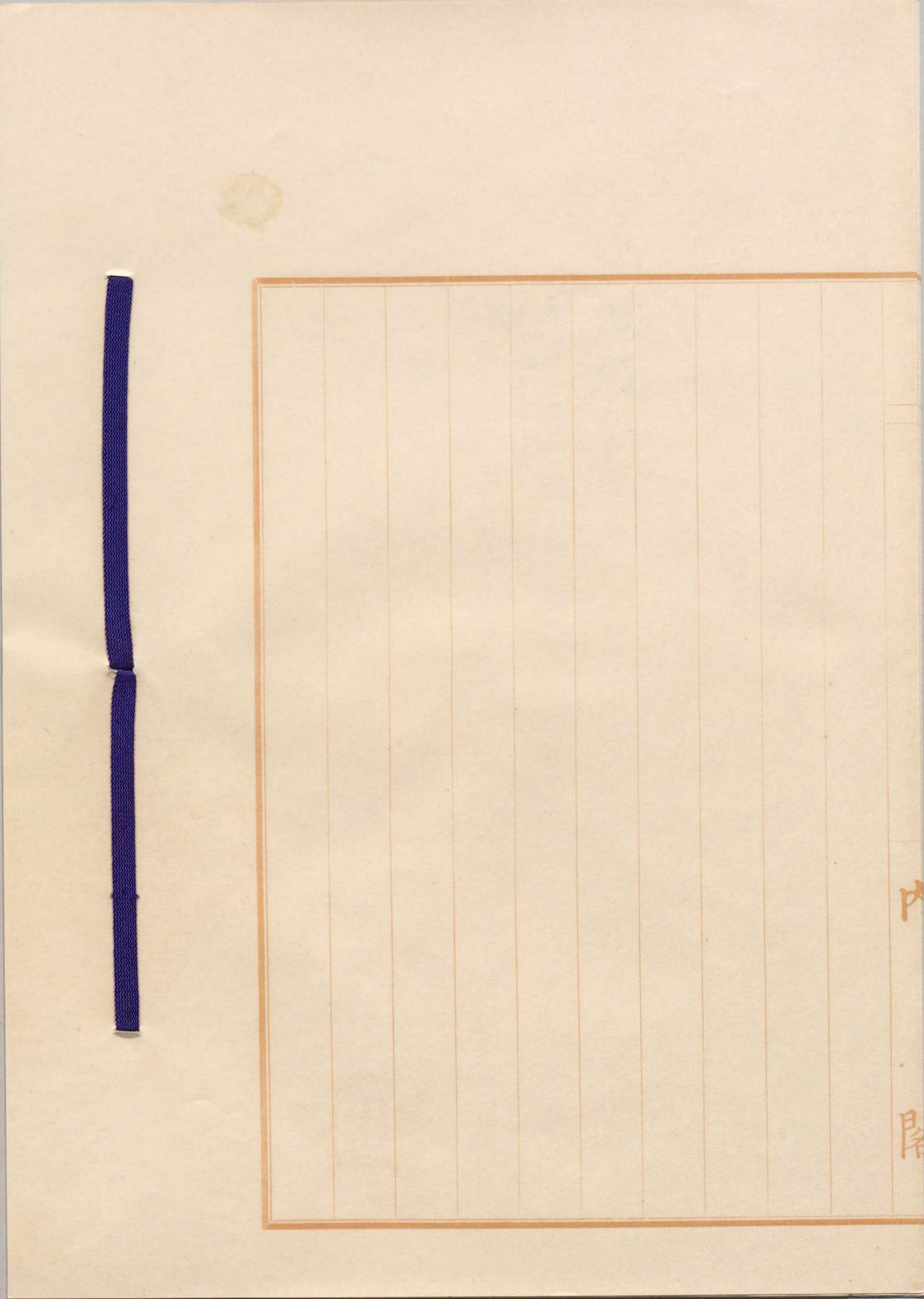


等級ハ其ノ俸給額ニ應ニ別表ニ依リ  
文武高等官官等又ハ文武判任官等級  
ニ配當ス  
奏任文官又ハ判任文官若クハ之ト同  
一ノ待遇ヲ受ク  
縣農事試験場農  
所職員並農事巡  
師ニ任用セラレ  
當方ハ本官  
テ配當セ  
及若クハ本務ニ於  
ル者ノ官等等級配  
等々級ニ依ル



本令ニ依リ待遇ヲ受クル者ハ同官等  
内又ハ同等級内ニ於テハ文武官吏ノ  
次序タルヘシ  
別表ノ中奏任文官ト同一ノ待遇ヲ受ク  
ル府縣農事試験場長農事講習所長及水  
産講習所長並農事巡廻教師及水産巡廻  
教師官等配當表左ノ通改ム

年俸 千二百圓以上	六等
年俸 八百圓以上 千二百圓未満	七等
年俸 六百圓以上 八百圓未満	八等



内

陽