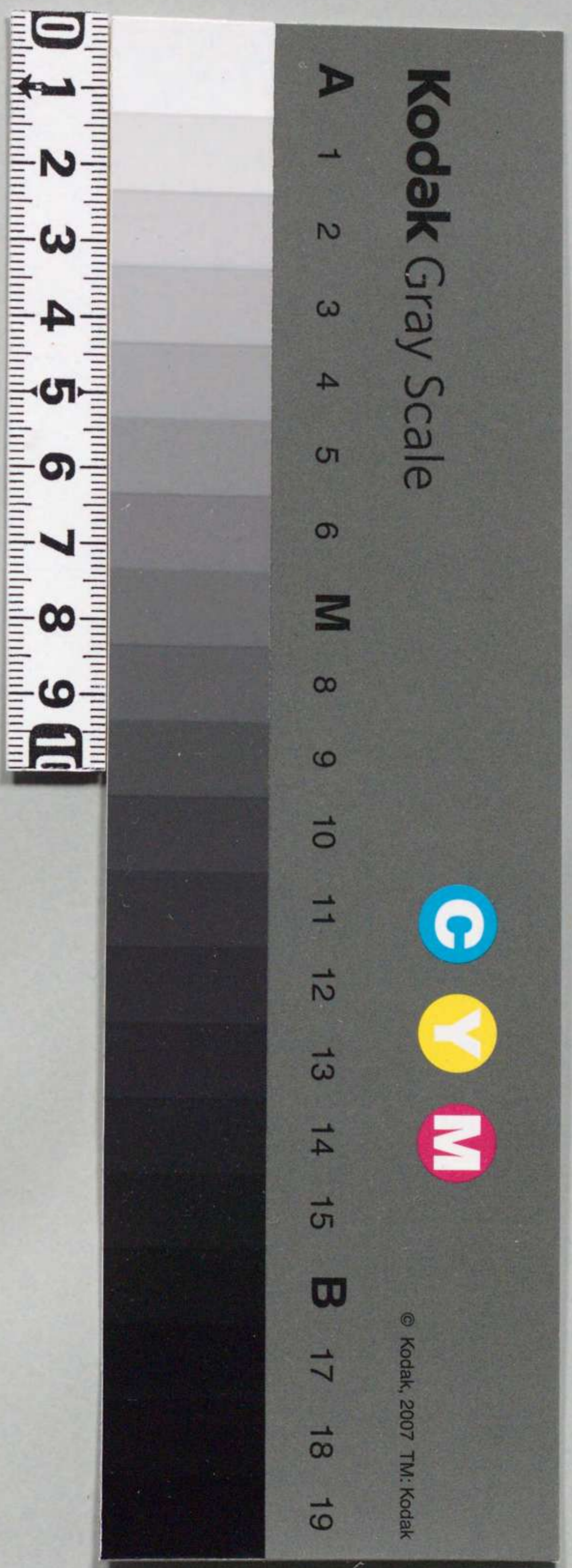
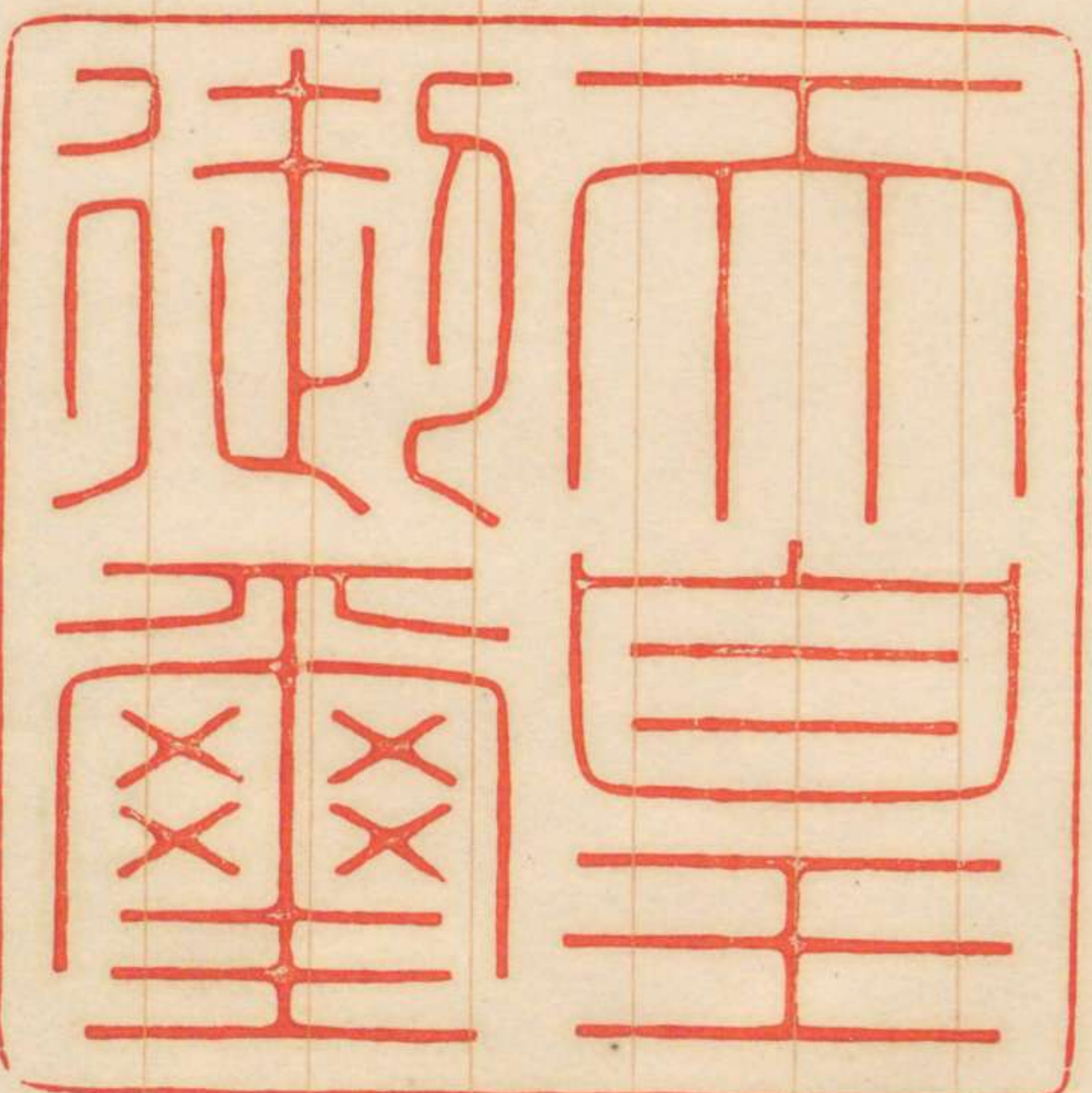


我々が中心



朕海員審判所職員定員及任用令ヲ裁可
之茲ニ之ヲ公布セシム

睦仁



明治三十年四月六日

白
局

内閣總理大臣伯爵 板野 村 清
逋信大臣子爵 野村 清

勅令第七十八號

海員審判所職員定員及任用令

第一條 高等海員審判所職員定員ハ左

如シ

所長

一人

審判官

六人

理事官

二人

書記

四人

第二條 地方海員審判所職員定員ハ各

所ヲ通シテ左ノ如シ

所長

四人

審判官

十六人

理事官

四人

書記

八人

第三條

高等海員審判所長ハ勅任トシ

逋信省高等官ヲ以テ之ヲ兼ネシム

高等海員審判所審判官ハ奏任トシ逋

信省高等官又ハ船舶司檢所司檢官ヲ

シテ之ヲ兼ネシム

高等海員審判所理事官ハ奏任トシ中

一名ハ海

官又ハ船舶司檢所

司檢官

兼ネシム

高等海員

書記ハ判任トシ逋信

属又ハ船舶

司檢所書記ヲシテ之ヲ兼

ネシム

第四條

地方海員審判所長及地方海員

審判所審判

官ハ奏任トシ船舶司檢所

司檢官ヲシ

テ兼ネシム

地方海員審判所理事官ハ奏任トス

地方海員審判所書記ハ判任トシ船舶

所長

四人

審判官

十六人

理事官

四人

書記

八人

第三條

高等海員

審判所長ハ勅任トシ

逋信省高等官

以テ之ヲ兼ネシム

高等海員審判

官ハ奏任トシ逋

信省高等官又

船舶司檢所司檢官ヲ

シテ之ヲ

高等海員

予官ハ奏任トシ中



一名ハ逋信省高等官又ハ船舶司檢所

司檢官ヲシテ之ヲ兼ネシム

高等海員審判所書記ハ判任トシ逋信

属又ハ船舶司檢所書記ヲシテ之ヲ兼

ネシム

第四條

地方海員審判所長及地方海員

審判所審判官ハ奏任トシ船舶司檢所

司檢官ヲシテ之ヲ兼ネシム

地方海員審判所理事官ハ奏任トス

地方海員審判所書記ハ判任トシ船舶

内月

司檢所書記ヲシテ之ヲ兼ネシム

第五條 高等海員審判所理事官及地方
海員審判所理事官ハ明治二十六年勅
令第百八十三號文官任用令第一條ニ
該當スル者又ハ海軍高等武官主理判
事檢事ノ職ニ在ル者及在リタル者船
舶司檢所司檢官若ハ滿一箇年以上在
職シ四級俸以上ノ俸給ヲ受クル船舶
司檢所司檢官補ヨリ任用ス