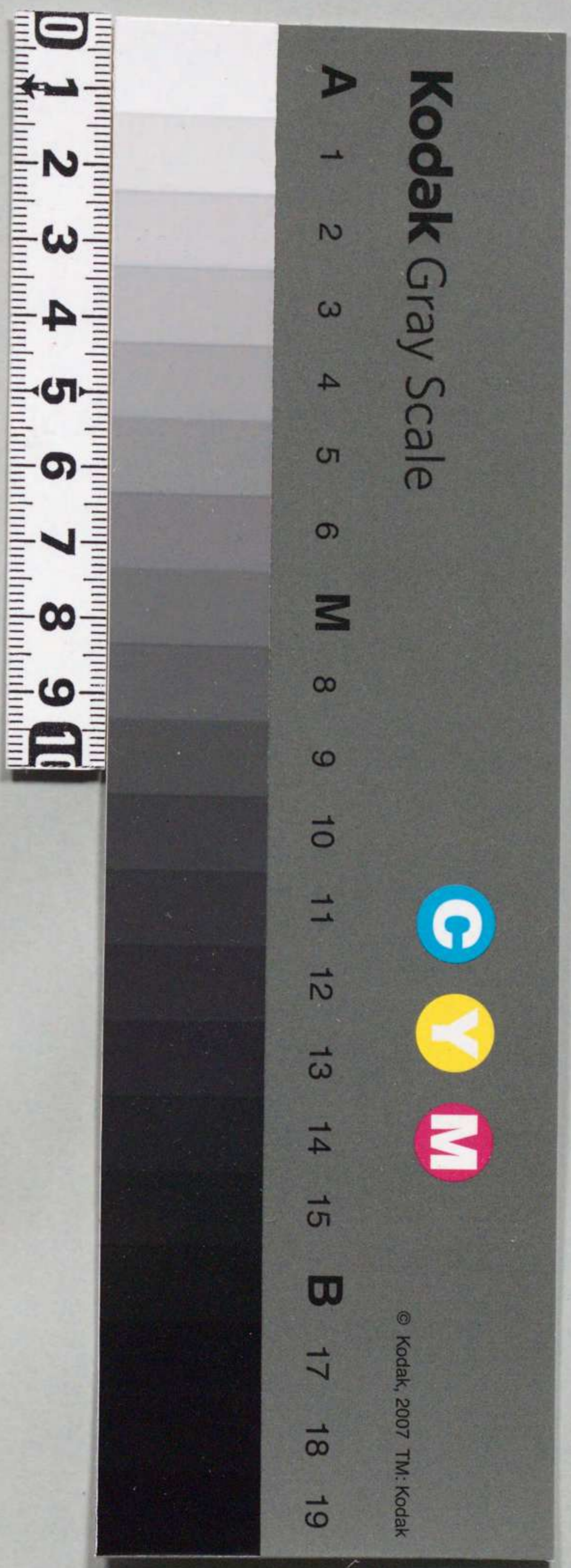
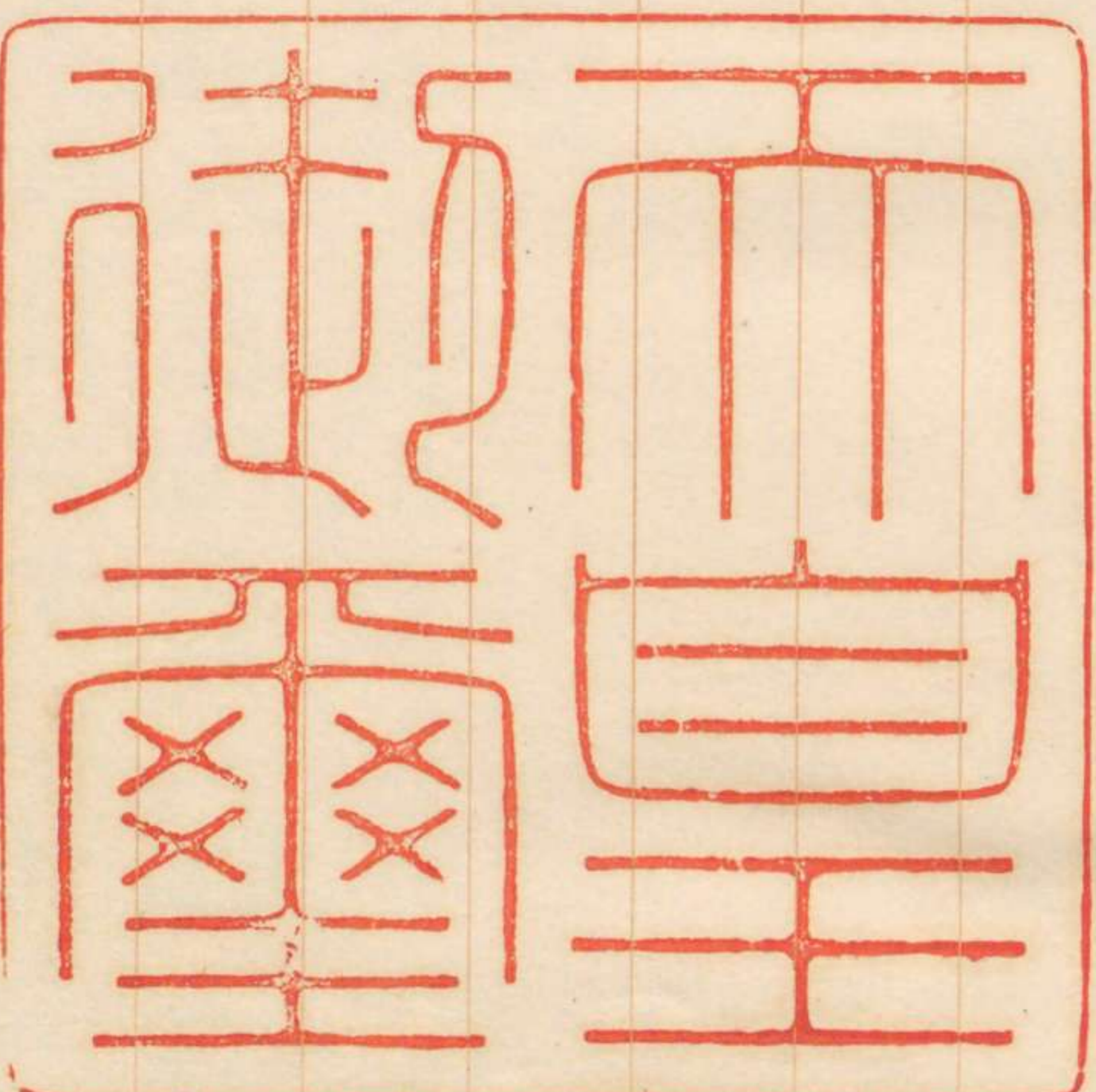


初令有百十七号

朕明治三十年度歳出豫算中第一豫備金
ヲ以テ補充シ得ヘキ費途ノ件ヲ裁可シ
茲ニ之ヲ公布セシム

睦仁



明治三十年四月二十三日
 大藏大臣伯爵 松方正義

勅令第百十七號

明治三十年度歳出豫算中第一豫備金ヲ
 以テ補充シ得ヘキ費途左ノ通之ヲ定ム

死亡賜金	
死傷手当	
退官賜金	
賠償及訴訟費	
貨幣交換差金	為替差金及貨幣制度改正ノ結果 ニ由ル差金
裁判費	
在外地所家屋公課	

電信料

外務本省在外公館電信料及中央氣象臺委託電報料

在外國難民貸與金

巡查看守及守衛給助

埋葬料

官吏療治料

阿片費

痘苗調製諸費原苗採收旅費及郵送費

藥品檢查印紙製造費

看守俸給

囚徒及在監人諸費

巡查及看守滿年賜金

褒賞恩賜及救助費

徵兵參事負手當

徵兵參事負及海兵附添人旅費

徵兵醫員檢丁旅費及新兵入營旅費

刑事被告人犯罪人護送及留置諸費

難破船費

海員取扱費

警察費連帶支辨金

北海道沖繩縣及小笠原島傳添病豫防費

沖繩縣地役人役俸
度量衡檢定出張旅費
日本鐵道株式會社利益
不足補給
九州鐵道株式會社補助
山陽鐵道株式會社補助
日本勸業銀行補助
萬國關稅表刊行同盟費
公債證書及銀行紙幣
製造費
臺灣國庫金遞送費
文官恩給

軍人恩
學校職員恩
小學校教員恩給補充
小學校教員年功加俸
沖繩縣僧侶飯米代
帝國議會議長副議長
議員歲費及旅費
官報刊行費
從價稅品買上代
密輸出入申告者給與及
違犯密告手當
所得稅調查費



沖繩縣地役人役俸

度量衡檢定出張旅費

日本鐵道株式會社利益
不足補給

九州鐵道株式會社補助

山陽鐵道株式會社補助

日本勸業銀行補助

萬國關稅表刊行同盟費

公債證書及銀行紙幣
製造費

臺灣國庫金通

文官恩



軍人恩給

學校職員恩給

小學校教員恩給補充費

小學校教員年功加俸

沖繩縣僧侶飯米代

帝國議會議長副議長
議員歲費及旅費

官報刊行費

從價稅品買上代

密輸出入申告者給與及
違犯密告手當

所得稅調查費

不開港輸出物乘監旅費

國稅事務取扱市町村交付金

國稅滯納及間接國稅犯則者處分費

印紙鑑札類諸費

流通不便貨幣交換費

諸拂戻及缺損補填金

仕拂命令及保管金引出切符用紙製造費

葉煙草運搬及保管費

糧米扶助米代及鹽菜料

軍馬飼養品費

供奉費

糧食品購買費

海軍遭難服裝手當

海軍委託患者費

海軍志願兵家族扶助金

定期職工滿期賜金

執達吏補助費

司法裁判臨檢旅費

登記用紙及公告費

萬國測地學協會費

朝鮮威海衛臺灣島及澎湖島駐劄陸軍各部隊ニ給スル食物購買費

備外國人加給

萬國度量衡會費

郵便切手類製造買
戻及取扱費

電信取扱手数料

為替貯金受拂費

萬國郵便電信聯約費

航海獎勵費

造船獎勵費

海外遞送料

船舶海員審判費

船舶檢查審判臨檢旅費

北海道戸長一時賜金

