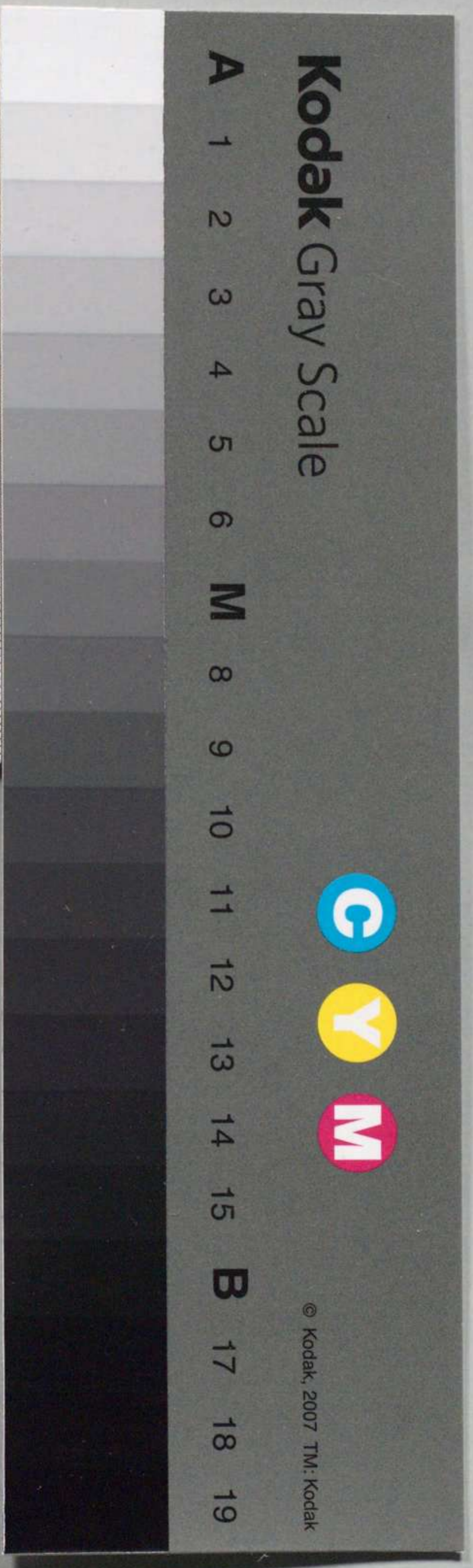
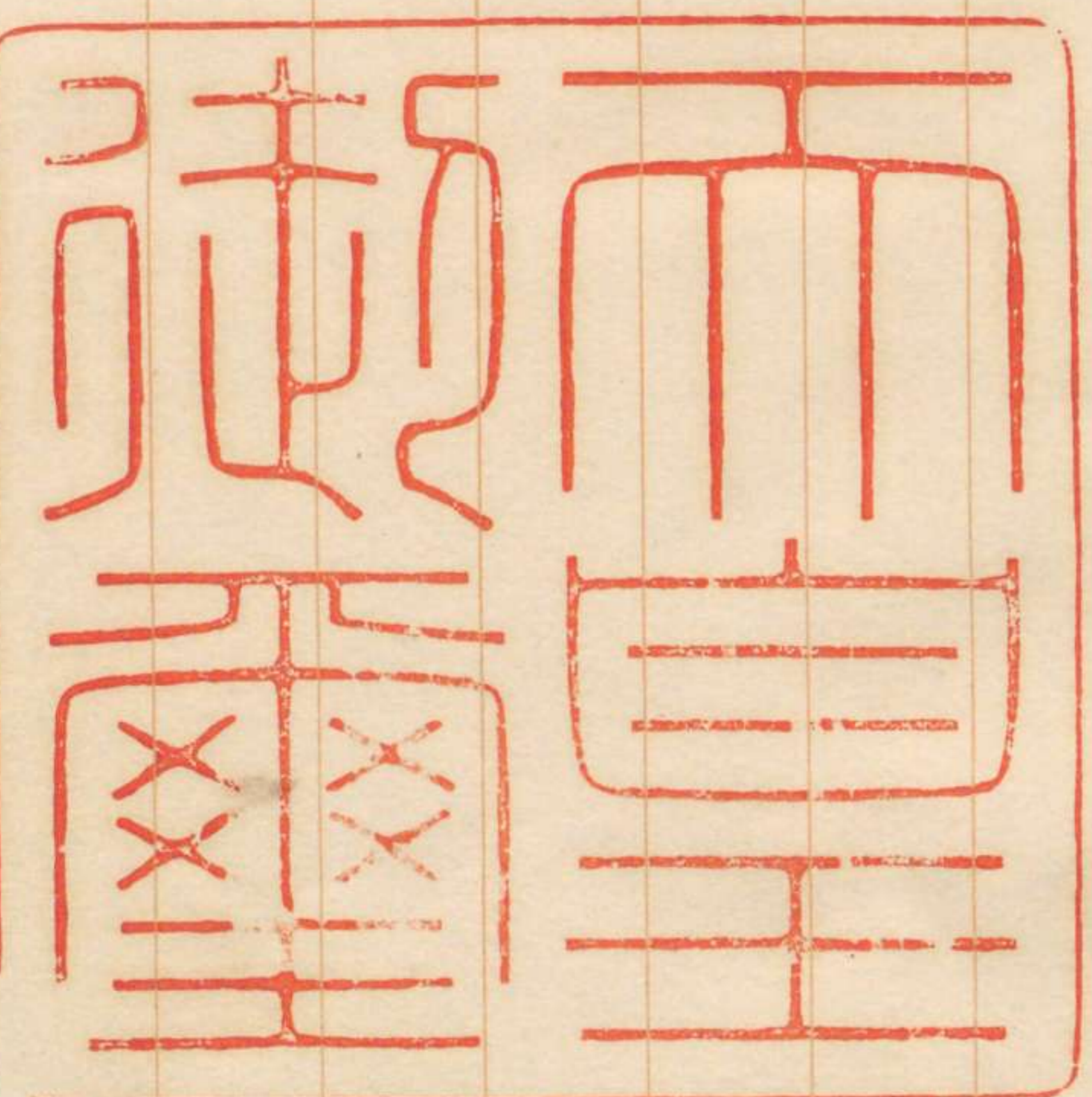


物々身百中千了



朕海軍造兵廠條例ヲ裁可シ茲ニ之ヲ公  
布セシム

睦仁



明治三十年五月二十一日

日

月

海軍大臣侯爵西郷從道

勅令第百五十一號

海軍造兵廠條例

第一條 吳軍港及東京ニ海軍造兵廠ヲ  
置ク

海軍造兵廠ハ其ノ所在ノ地名ヲ冠稱  
ス

第二條 海軍造兵廠ハ兵器ノ製造修理  
購買其ノ他造兵事業ニ關スル事ヲ掌  
ル所トス

第三條 海軍造兵廠ニ廠長ヲ置キ海軍

少將大佐造兵總監若ハ造兵大監ヲ以テ之ニ補シ吳造兵廠長ハ吳鎮守府司令長官ニ隸シ東京造兵廠長ハ海軍大臣ニ隸シ廠務ヲ總理セシム

第四條 海軍造兵廠ニ製造科検査科及會計課ヲ置ク

第五條 製造科ニ於テハ兵器ノ計畫製造及修理ニ關スル事ヲ掌ル

前項ノ外吳海軍造兵廠製造科ニ於テハ兵器ノ備装ニ關スル事ヲ掌ル

第六條 検査科ニ於テハ兵器ノ検査試験保管供給及輸送ニ關スル事ヲ掌リ及庶務ヲ掌理ス

第七條 會計課ニ於テハ會計給與ニ關スル事ヲ掌ル

第八條 製造科検査科及會計課ニ左ノ職員ヲ置ク

製造科

科長

海軍造兵大監造兵少監若

ハ機關少監

主幹

海軍機關少監、大機關士、造兵少監、造兵大技士、造兵少技士若ハ技師

検査科

科長

海軍少佐若ハ造兵少監

主幹

海軍大尉、大機關士、造兵大技士、造兵少技士若ハ技師

會計課

課長

海軍主計少監若ハ大主計

課員

海軍大主計若ハ少主計

第九條

科長課長ハ廠長ノ命ヲ承ケ其ノ科課ノ事務ヲ掌理ス

第十條

主幹及課員ハ所屬科課長ノ命ヲ承ケ服務ス

第十一條

海軍造兵廠ニ軍醫長ヲ置キ海軍大軍醫ヲ以テ之ニ補シ廠長ノ命ヲ承ケ醫務衛生ニ關スル事ヲ掌ラシム

前項ノ外必要ニ應シ海軍造兵廠ニ海軍大軍醫ヲ置キ軍醫長ノ命ヲ承ケ服

務セシム

第十二條 前諸條ニ掲クル職員ノ外海軍准士官下士卒及判任文官ヲ置キ各上官ノ命ヲ承ケ服務セシム

第十三條 各海軍造兵廠ノ定員ハ別表定ムル所ニ依ル

附則

第十四條 本令ハ發布ノ日ヨリ施行ス  
第十五條 明治二十六年勅令第四十四號海軍造兵廠條例及明治二十九年勅

令第六十  
本令施行

六器製造所條例ハ  
廢止ス



務セシム

第十二條 前諸條ニ掲クル職員ノ外海

軍准士官下士卒及判任文官ヲ置キ各

上官ノ命ヲ承テ服務セシム

第十三條 各海軍造船兵廠ノ定員ハ別表

定ムル所ニ依ル

附則

第十四條 本則ニ依ル發布ノ日ヨリ施行ス

第十五條 六年勅令第四十四

號海軍及明治二十九年勅



令第六十一號假吳兵器製造所條例ハ  
本令施行ノ日ヨリ廢止ス

(別表)

東京海軍造兵廠定員表

|      |                           |   |         |    |
|------|---------------------------|---|---------|----|
| 廠長   | 海軍大佐若、造兵大監                | 一 | 海軍上等兵曹  | 四  |
| 製料長  | 海軍機關少監若、造兵少監              | 一 | 海軍二等看護手 | 一  |
| 造料主幹 | 海軍大機關士、造兵大技士、造兵少技士若、技師    | 三 | 書記      | 十七 |
| 檢料長  | 海軍少佐若、造兵少監                | 一 | 技手      | 十七 |
| 查料主幹 | 海軍大尉、大機關士、造兵大技士、造兵少技士若、技師 | 二 |         |    |
| 會計課長 | 海軍主計少監若、大主計               | 一 | 海軍二等看護  | 一  |
| 課員   | 海軍大主計若、少主計                | 一 |         |    |
| 軍醫長  | 海軍大軍醫                     | 一 |         |    |
| 合計   | 五十一人                      |   |         |    |

備考 本表定員外必要ニ應シ本職アル者ヲ以テ兼務セシムルコトヲ得



(別表)

呉海軍造兵廠定員表

|                                    |            |                   |               |                                   |             |                             |        |            |       |       |       |       |       |
|------------------------------------|------------|-------------------|---------------|-----------------------------------|-------------|-----------------------------|--------|------------|-------|-------|-------|-------|-------|
| 備考<br>本表定員外必要ニ應ジ本職アル者ヲ以テ兼務セシムルコトヲ得 | 合計<br>七十三人 | 廠                 | 製             | 造                                 | 科           | 檢                           | 查      | 科          | 會     | 計     | 課     | 軍     | 軍     |
|                                    |            | 長                 | 科             | 科                                 | 主           | 科                           | 主      | 主          | 課     | 課     | 員     | 長     | 長     |
|                                    |            | 海軍少將大佐造兵總監若シテ造兵大監 | 海軍造兵大監若シテ造兵少監 | 海軍機關少監大機關士造兵少監<br>造兵大技士造兵少技士若シテ技師 | 海軍少佐若シテ造兵少監 | 海軍大尉大機關士造兵大技士<br>造兵少技士若シテ技師 | 海軍主計少監 | 海軍大主計若シテ主計 | 海軍大軍醫 | 海軍大軍醫 | 海軍大軍醫 | 海軍大軍醫 | 海軍大軍醫 |
|                                    |            | 一                 | 一             | 六                                 | 一           | 五                           | 一      | 一          | 一     | 一     | 一     | 一     | 一     |
|                                    |            | 海軍上等兵曹            | 海軍上等機關兵曹      | 海軍二等者護手                           | 書記          | 技手                          | 海軍二等者護 |            |       |       |       |       |       |
|                                    |            | 六                 | 二             | 一                                 | 一           | 一                           | 二十七    | 一          |       |       |       |       |       |

