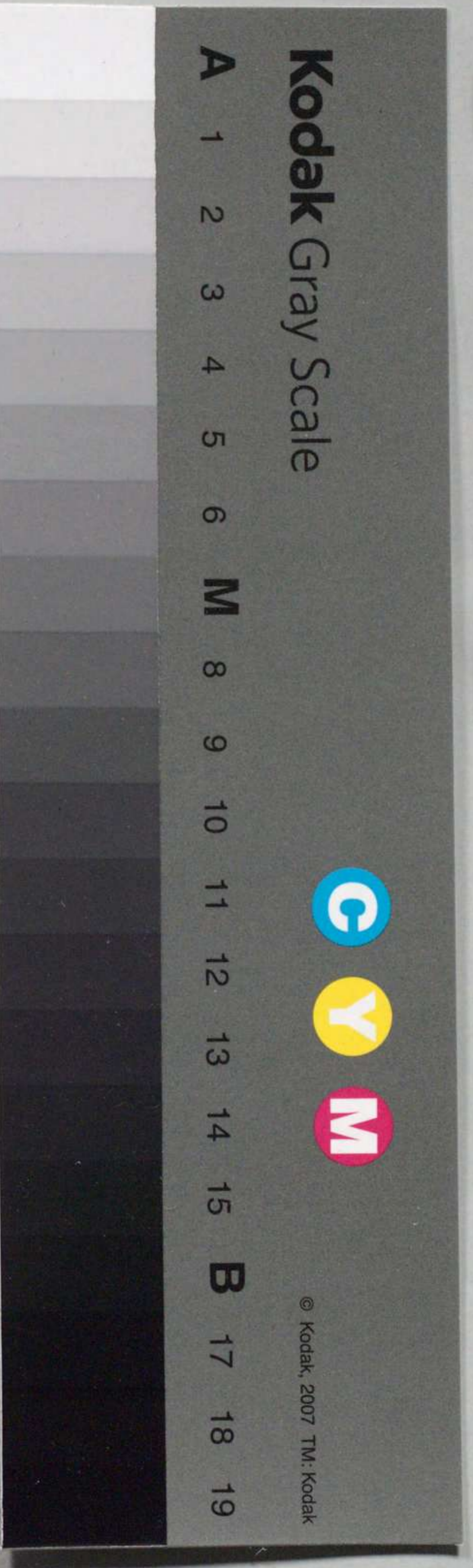
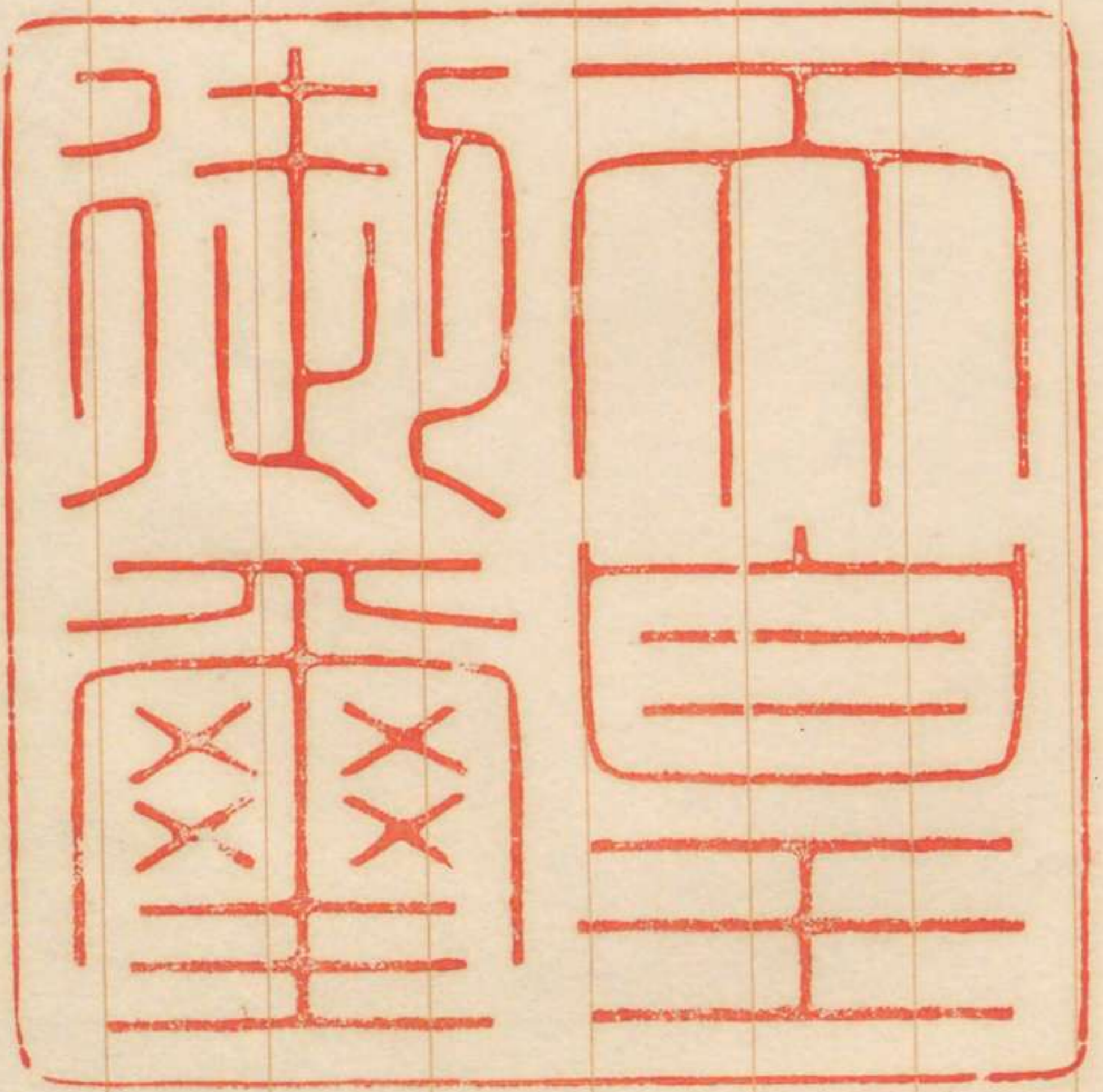


物居るに十なり



朕農商務省官制ノ改正ヲ裁可シ茲ニ之
ヲ公布セシム

陸 仁



明治三十年六月一日

内閣總理大臣伯爵松方正義
農商務大臣伯爵大隈重信

勅令第百八十三號

農商務省官制

第一條 農商務大臣ハ農商工水産林野
鑛山發明意匠商標及地質ニ關スル事
務ヲ管理ス

第二條 大臣官房ニ於テハ通則ニ掲ク
ルモノノ外内外博覽會及褒賞ニ關ス
ル事務ヲ掌ル

第三條 農商務省專任參事官ハ五人專
任書記官ハ四人ヲ以テ定員トス

第四條 農商務省ニ左ノ諸局ヲ置ク

農務局

商務局

工務局

山林局

鑛山局

特許局

水産局

第五條 農務局長、商務局長、工務局長、山林局長、鑛山局長、特許局長及水産局長

ハ勅任トス

第六條 農務局ニ於テハ農事、蠶絲、製茶、

畜産、家畜衛生及狩獵ニ關スル事務ヲ

掌ル

第七條 商務局ニ於テハ商事及會社ニ

關スル事務ヲ掌ル

商務局ニ商品陳列館ヲ置キ内外ノ商

品見本ヲ蒐集陳列シ衆庶ノ觀覽參考

ニ供セシム

第八條 工務局ニ於テハ工業及度量衡

ニ關スル事務ヲ掌ル

第九條 山林局ニ於テハ森林原野ニ關スル事務ヲ掌ル

第十條 鑛山局ニ於テハ鑛業及地質ニ關スル事務ヲ掌ル

第十一條 特許局ニ於テハ發明意匠及商標ニ關スル事務ヲ掌ル

特許局ニ圖書館ヲ置キ審判及審査ニ關スル圖書見本及雛形ヲ保管セシム

第十二條 水産局ニ於テハ水産ニ關ス

ル事務ヲ掌

第十三條

置ク鑛山局

鑛山技監一人ヲ

置ク鑛山技術官ヲ指揮

監督シ鑛山ニ關

ル技術上ノ事項ヲ

掌理ス

第十四條

山林局

ニ森林監督官五人ヲ

置ク奏任トス森林業務ノ監督事務ヲ

分掌ス

第十五條

特許局ニ專任審判官二人專

任審査官十人專任事務官一人審査官

ニ關スル事務ヲ掌ル

第九條 山林局ニ於テハ森林原野ニ關

スル事務ヲ掌ル

第十條 鑛山局ニ於テハ鑛業及地質ニ

關スル事務ヲ掌ル

第十一條 特許局ニ於テハ發明意匠及

商標ニ關スル事務ヲ掌ル

特許局ニ關スル事務ヲ掌ル

關スル圖形ヲ保管セシム

第十二條 テハ水産ニ關ス

ル事務ヲ掌ル

第十三條 農商務省ニ鑛山技監一人ヲ

置ク鑛山局ニ屬シ鑛山技術官ヲ指揮

監督シ鑛山ニ關スル技術上ノ事項ヲ

掌理ス

第十四條 山林局ニ森林監督官五人ヲ

置ク奏任トス森林業務ノ監督事務ヲ

分掌ス

第十五條 特許局ニ專任審判官二人專

任審査官十人專任事務官一人審査官

補二十人ヲ置ク

審判官ハ奏任トス審判ヲ掌ル

審査官ハ奏任トス審査ヲ掌ル

事務官ハ奏任トス特許ニ關スル庶務

ヲ掌ル

審査官補ハ判任トス審査ヲ助ク

第十六條 商品陳列館ニ技師一人書記

七人ヲ置ク

書記ハ判任トス上官ノ指揮ヲ承ケ庶

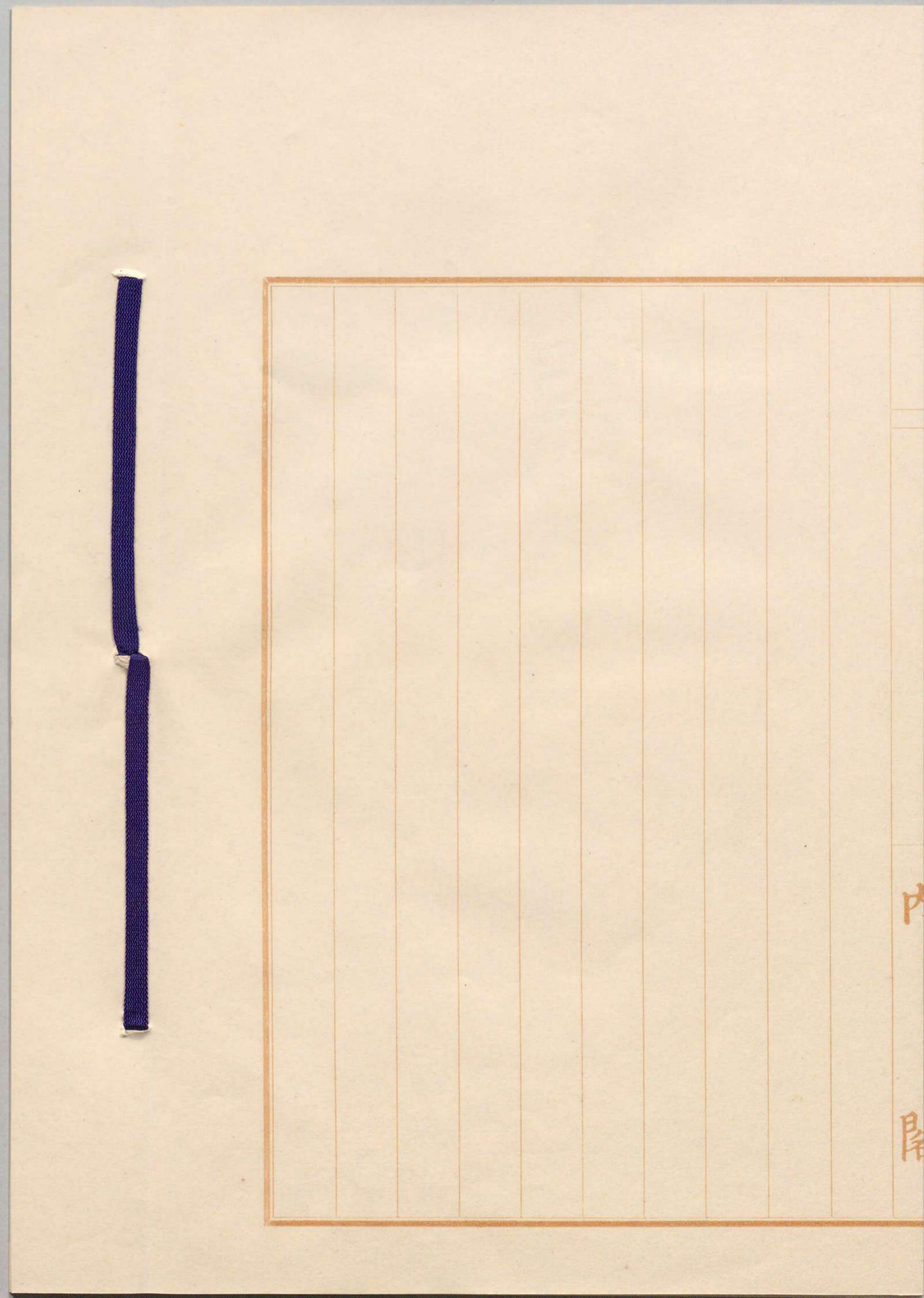
務ニ従事ス

第十七條 農商務省ニ專任技師三十二

人專任技手五十五人ヲ置ク

第十八條 農商務省屬ハ百六十五人ヲ

以テ定員トス



内

尾