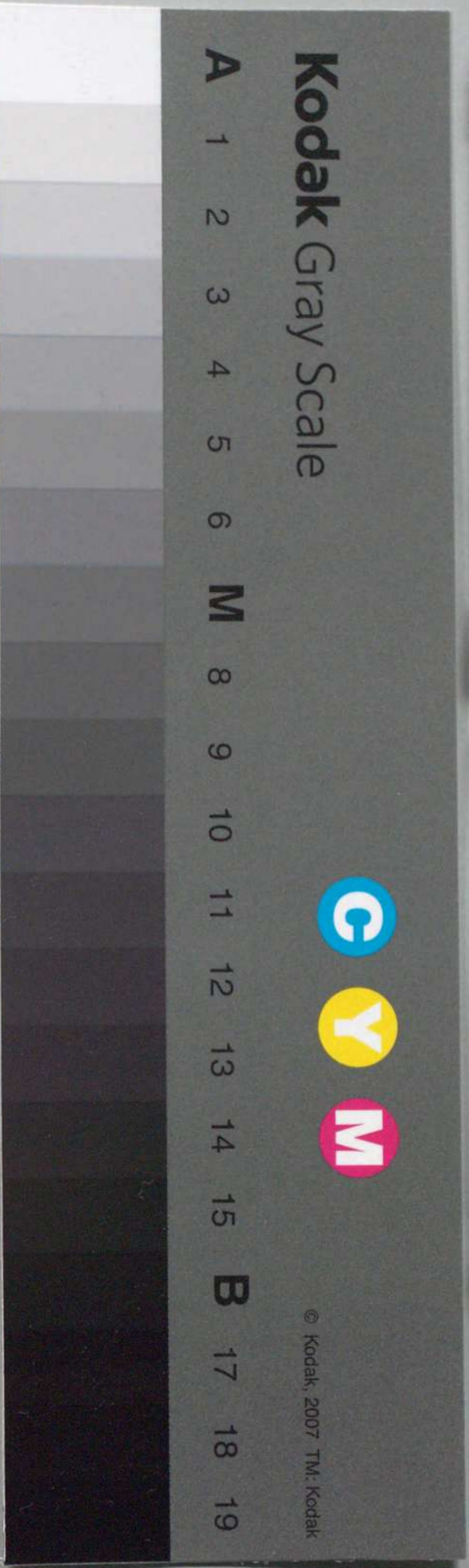
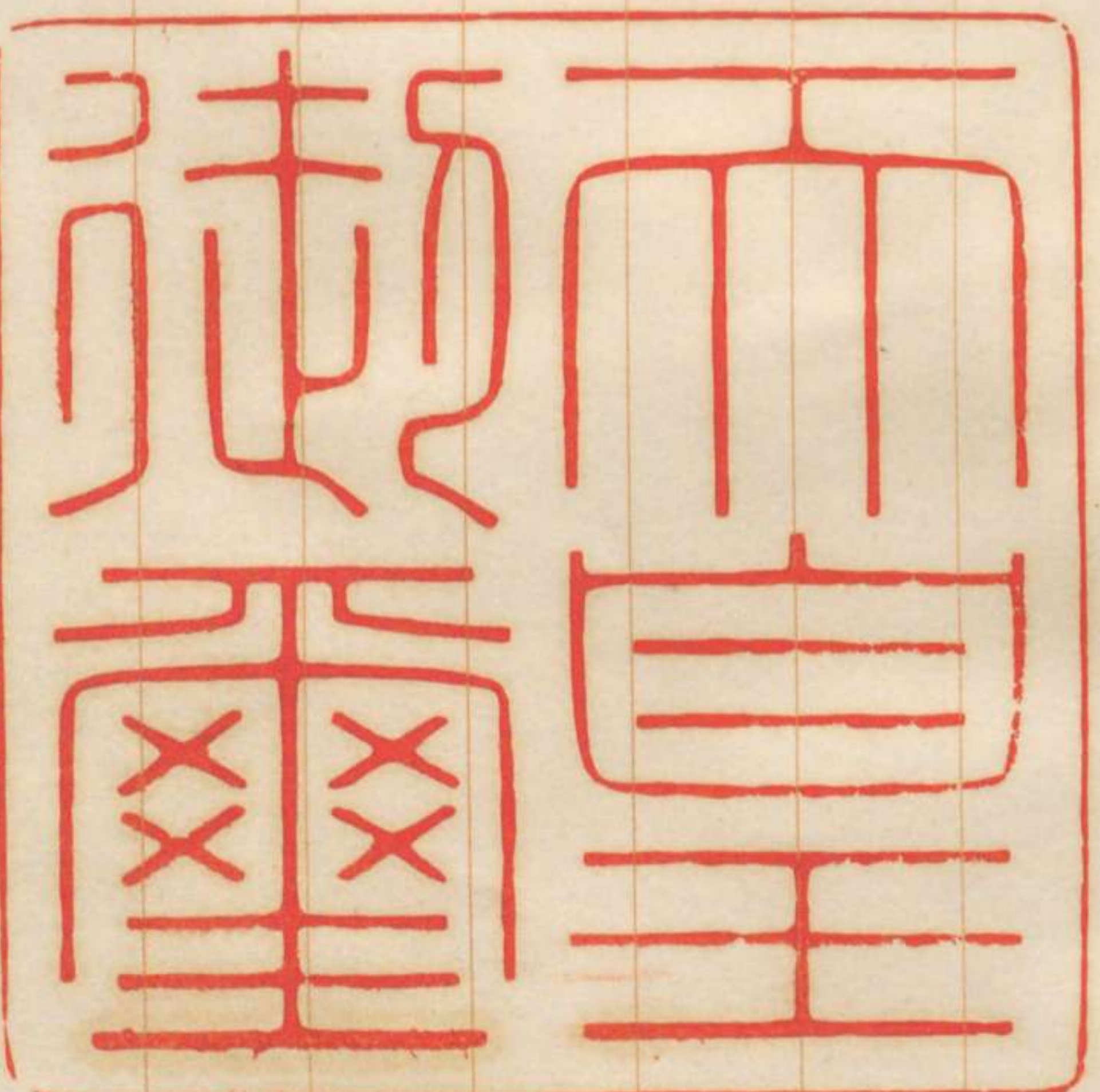


物全不寄 己年 五



朕舞鶴軍港ノ取締ニ關スル件ヲ裁可シ
茲ニ之ヲ公布セシム

睦仁



明治三十年七月二日

海軍大臣侯爵西郷從道

勅令第二百二
舞鶴鎮守府ヲ
軍區中舞鶴軍
部ヲシテ之ヲ掌理
シム
テノ間第四海
臨時海軍建築



内

閣

海軍大臣侯爵西郷從道



勅令第二百三十五號
舞鶴鎮守府ヲ設置スルマテノ間第四海
軍區中舞鶴軍港ノ取締ハ臨時海軍建築
部ヲシテ之ヲ掌理セシム

内

閣

