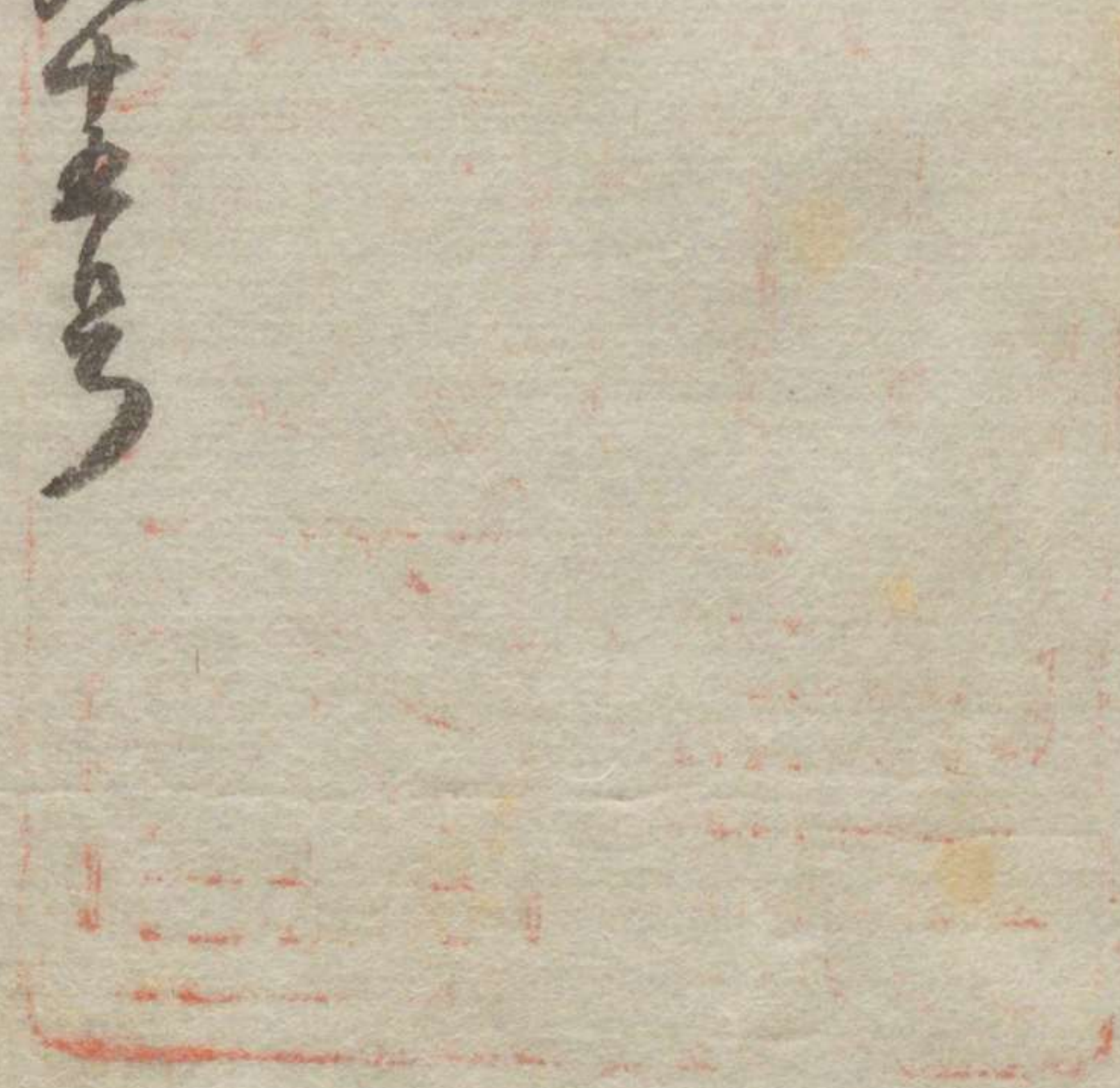
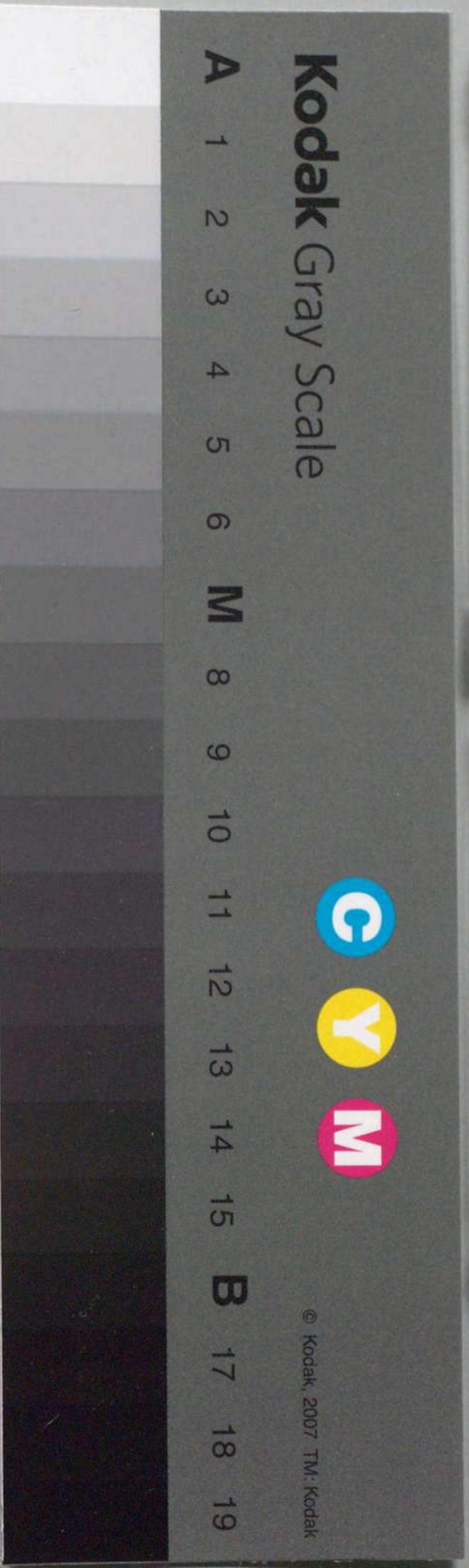


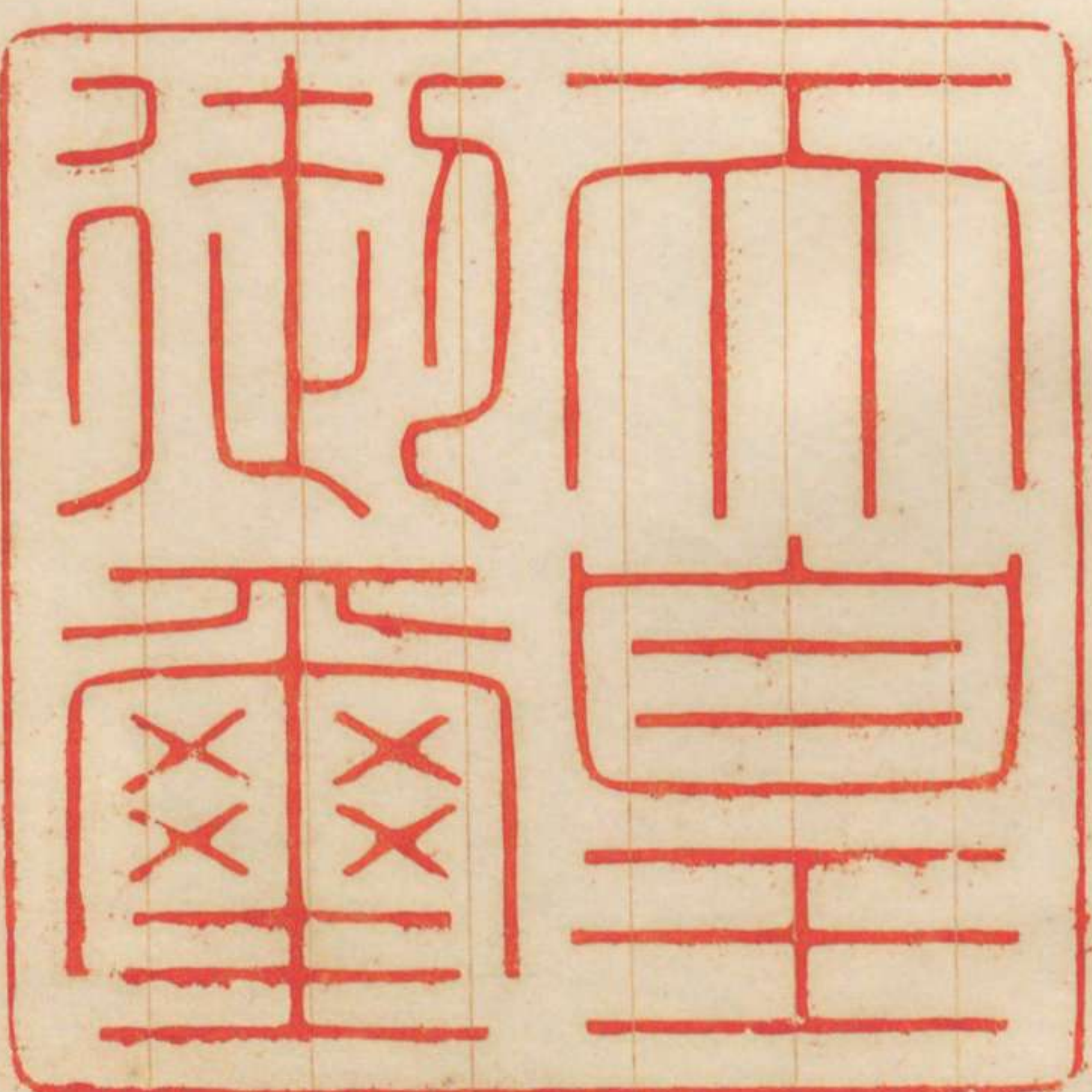
柳ノ身三万九千九百





朕北海道廳支廳ノ名稱位置及管轄區域
ニ關スル件ヲ裁可シ茲ニ之ヲ公布セシ
ム

朕



明治三十年十月三十日

内務大臣伯爵樺山資紀

勅令第三百九十五號
北海道廳支廳、名稱位置及管轄區域別
表、通定。

附則

本令、明治三十年勅令第三百九十二號
北海道廳官制施行、日ヨリ施行ス

別表

名	置	管轄區域
北海道廳 札幌支廳	道西三町目	札幌區、札幌郡、千歲郡、石狩郡、厚田郡、濱益郡
北海道廳 函館支廳	函館區	
北海道廳 龜田支廳	龜田郡、七飯村	龜田郡、上磯郡、茅部郡、山越郡
北海道廳 松前支廳	松前郡、福山河原町	松前郡
北海道廳 檜山支廳	檜山郡、江差、中歌町	檜山郡、爾志郡、久遠郡、奥尻郡、太櫓郡、瀬棚郡
北海道廳 壽都支廳	壽都郡、壽都渡島町	壽都郡、島牧郡、歌棄郡、磯谷郡
北海道廳 岩内支廳	岩内郡、御鉾内町	岩内郡、古宇郡
北海道廳 小樽支廳	小樽郡、量徳町	小樽郡、高島郡、忍路郡、余市郡、古平郡、美國郡、積丹郡
北海道廳 空知支廳	空知郡、岩見澤村	空知郡、夕張郡、雨龍郡、樺戸郡
北海道廳 上川支廳	上川郡、旭川村	上川郡
北海道廳 増毛支廳	増毛郡、永壽町	増毛郡、留萌郡、苫前郡、天塩郡、中川郡、上川郡



内降

別表

名	稱	位	置	管轄區域
北海道廳	札幌支廳	石狩國	札幌區大通西三丁目	札幌區、札幌郡、千歲郡、石狩郡、厚田郡、濱益郡
北海道廳	函館支廳	渡島國	函館區元町	函館區
北海道廳	龜田支廳	渡島國	龜田郡七飯村	龜田郡、上磯郡、茅部郡、山越郡
北海道廳	松前支廳	渡島國	松前郡福山河原町	松前郡
北海道廳	檜山支廳	渡島國	檜山郡江差中歌町	檜山郡、爾志郡、久遠郡、奥尻郡、太櫓郡、瀬棚郡
北海道廳	壽都支廳	後志國	壽都郡壽都渡島町	壽都郡、島牧郡、歌登郡、磯谷郡
北海道廳	岩内支廳	後志國	岩内郡御鉾内町	岩内郡、古宇郡
北海道廳	小樽支廳	後志國	小樽郡量徳町	小樽郡、高島郡、忍路郡、余市郡、古平郡、美國郡、積丹郡
北海道廳	空知支廳	石狩國	空知郡岩見澤村	空知郡、夕張郡、雨龍郡、樺戸郡
北海道廳	上川支廳	石狩國	上川郡旭川村	上川郡
北海道廳	増毛支廳	天塩國	増毛郡永壽町	増毛郡、留萌郡、苫前郡、天塩郡、中川郡、上川郡



内
降

北海道廳宗谷支廳	北見國	宗谷郡稚内村	宗谷郡、枝幸郡、利尻郡、禮文郡
北海道廳網走支廳	北見國	網走郡北見町	網走郡、斜里郡、常呂郡、紋別郡
北海道廳室蘭支廳	膽振國	室蘭郡札幌通	室蘭郡、有珠郡、虻田郡、幌別郡、勇拂郡、白老郡
北海道廳浦河支廳	日高國	浦河郡浦河村	浦河郡、沙流郡、新冠郡、静内郡、三石郡、様似郡、幌泉郡
北海道廳釧路支廳	釧路國	釧路郡真砂町	釧路郡、白糠郡、足寄郡、阿寒郡、川上郡、厚岸郡
北海道廳河西支廳	十勝國	河西郡下帯廣村	河西郡、河東郡、上川郡 <small>附十勝</small> 、中川郡、十勝郡、當縁郡、廣尾郡
北海道廳根室支廳	根室國	根室郡常盤町	根室郡、花咲郡、野付郡、標津郡、目梨郡、國後郡、色丹郡、得撫郡、新知郡、占守郡
北海道廳紗那支廳	千島國	紗那郡紗那村	紗那郡、振別郡、擇捉郡、藥取郡

