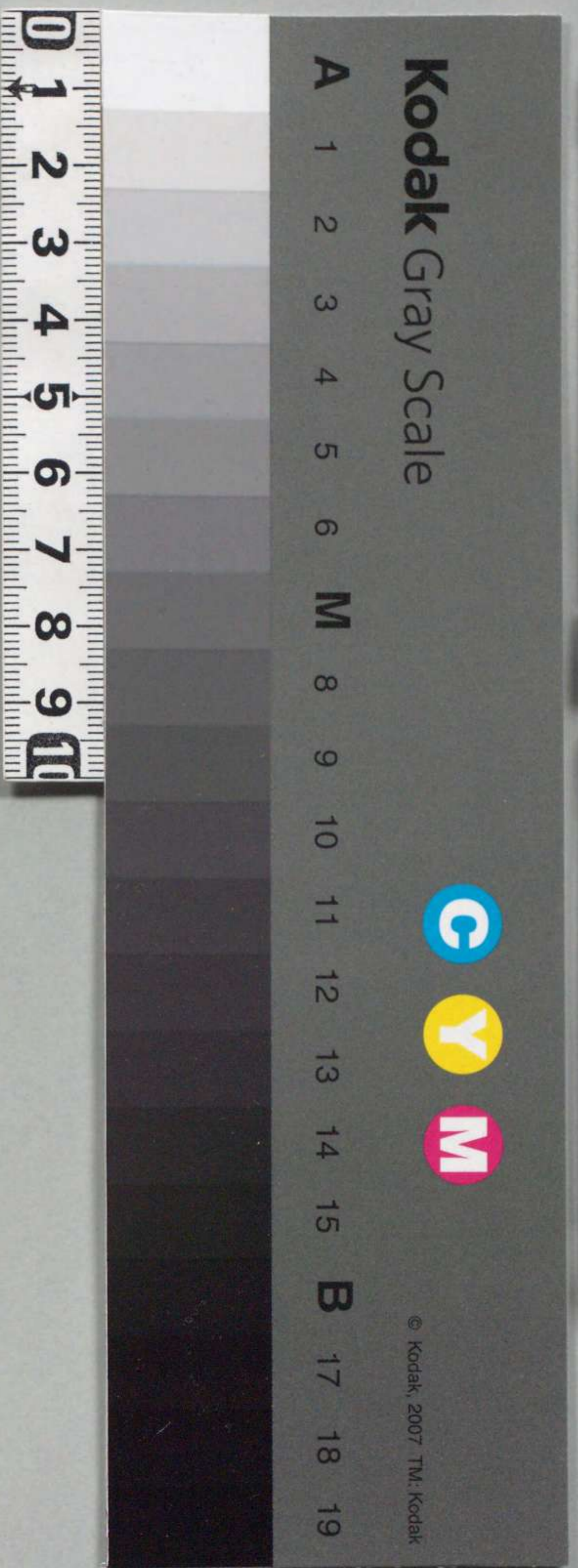
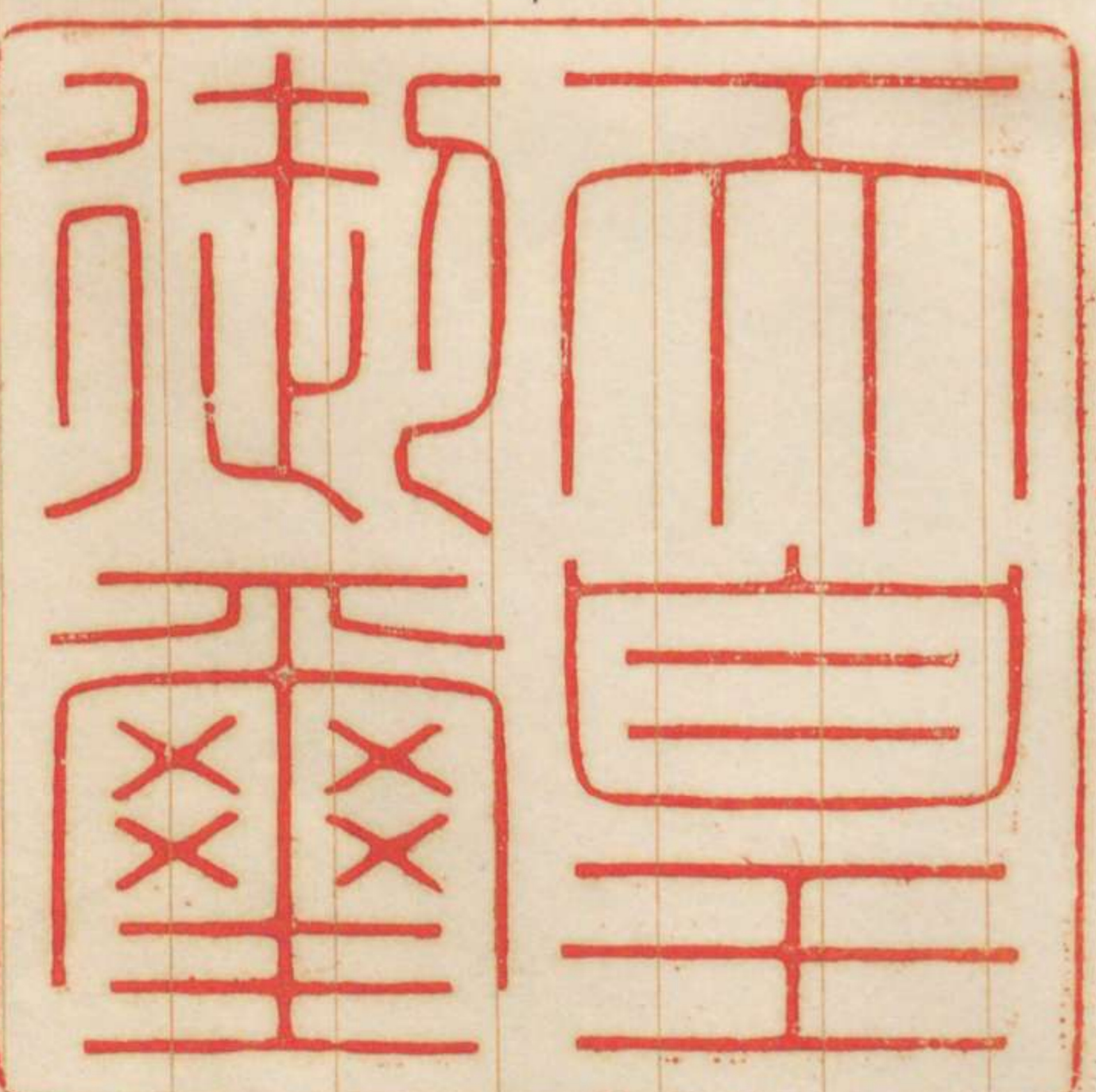


新令第四百二十八号



朕海軍造船廠條例中改正ノ件ヲ裁可シ
茲ニ之ヲ公布セシム

睦仁



明治三十年十一月三十日

日

月

海軍大臣侯爵西郷從道

勅令第四百二十八號
海軍造船廠條例中左ノ通改正ス
第十二條第二項中「少軍醫」ヲ「軍醫」ニ改ム
第十三條中「海軍准士官」ヲ「海軍兵曹長同
相當官」並准士官ニ改ム
別表ヲ左ノ如ク改ム
附則
本令ハ明治三十年十二月一日ヨリ施行
ス

(別表)

海軍造船廠員表

廠長		造船大監	
造船科長		造船中監	
造船科長	造船科長	造船中監	
		造船中監	
		造船大監	
		造船大監	
	上等兵曹		
	船匠師		
-	-	增賢	
-	-	吳	
-	-	偉	
		偉	



附

(別表)

海軍造船廠定員表

廠長	造船大監	一	一	一	一	一	一
造船科長	造船大中監	一	一	一	一	一	一
造船科長	造船中監	一	一	一	一	一	一
造船科長	造船小監	一	一	一	一	一	一
造船科長	造船大技士	一	一	一	一	一	一
造船科長	造船中技士	一	一	一	一	一	一
造船科長	造船小技士	一	一	一	一	一	一
上等兵曹		一	一	一	一	一	一
船匠師		一	一	一	一	一	一
		一	一	一	一	一	一

總員
吳偉傑

總員
吳偉傑



内
附

(別表)

海軍造船廠定員表

	權贊 兵 僚	權贊 兵 僚
廠長 造船大監	1	1
造船科長 造船中監	1	1
造船科長幹 造船中監 造船中監 造船大技士 造船技士 技師	2	1
造船科長幹 造船中監 造船中監 造船大技士 造船技士 技師	4	2
造船機科長 機關中監 造船中監	1	1
造船機科長幹 機關中監 造船中監 機關中監 造船大技士 造船大技士	3	2
會計課長 主計中監	1	1
材料庫主管 主計中監 大主計	1	1
軍醫長 軍醫中監 大軍醫 中少軍醫	1	1
小計	11	6
合計二百四十四人	27	17

備 一 稱須賀海軍造船廠長 造船總監ヲ以テ之ニ補メルコトヲ得
 考 二 上等兵曹 兵曹長 船匠師 船匠長 上等機関兵曹 機関兵曹長ヲ以テ其ノ
 職ニ充ツルコトヲ得



合計 二十四日入

小信

...

...

...

...

...

...

...

...

...

...

...

...

...

...

...

...

...

...

...

...

...

...

...

...

...

...

...

...

...

...

...