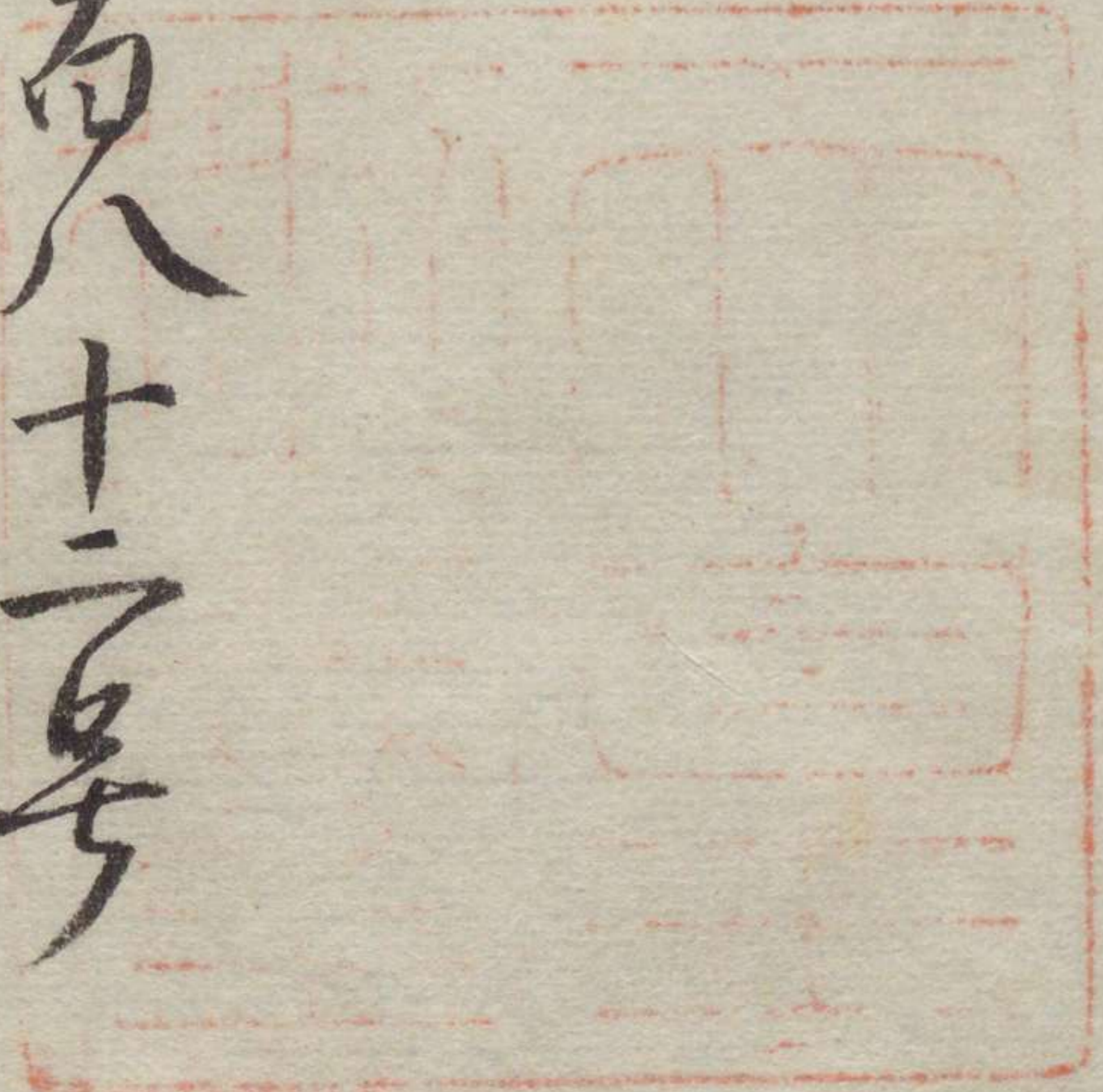
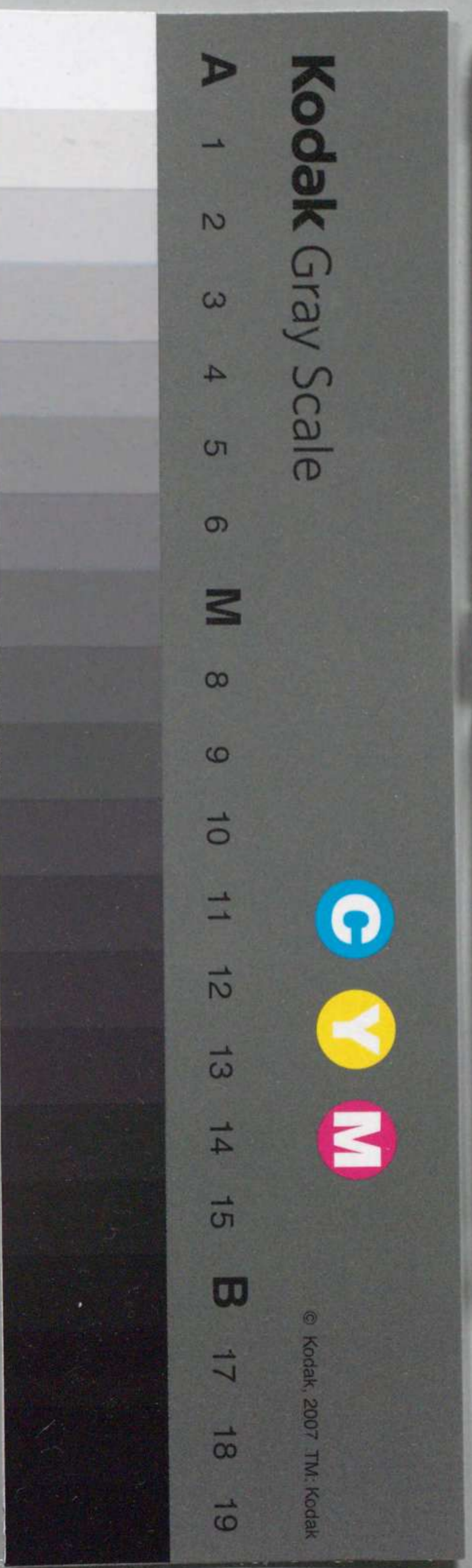


勅令第三百八十二号

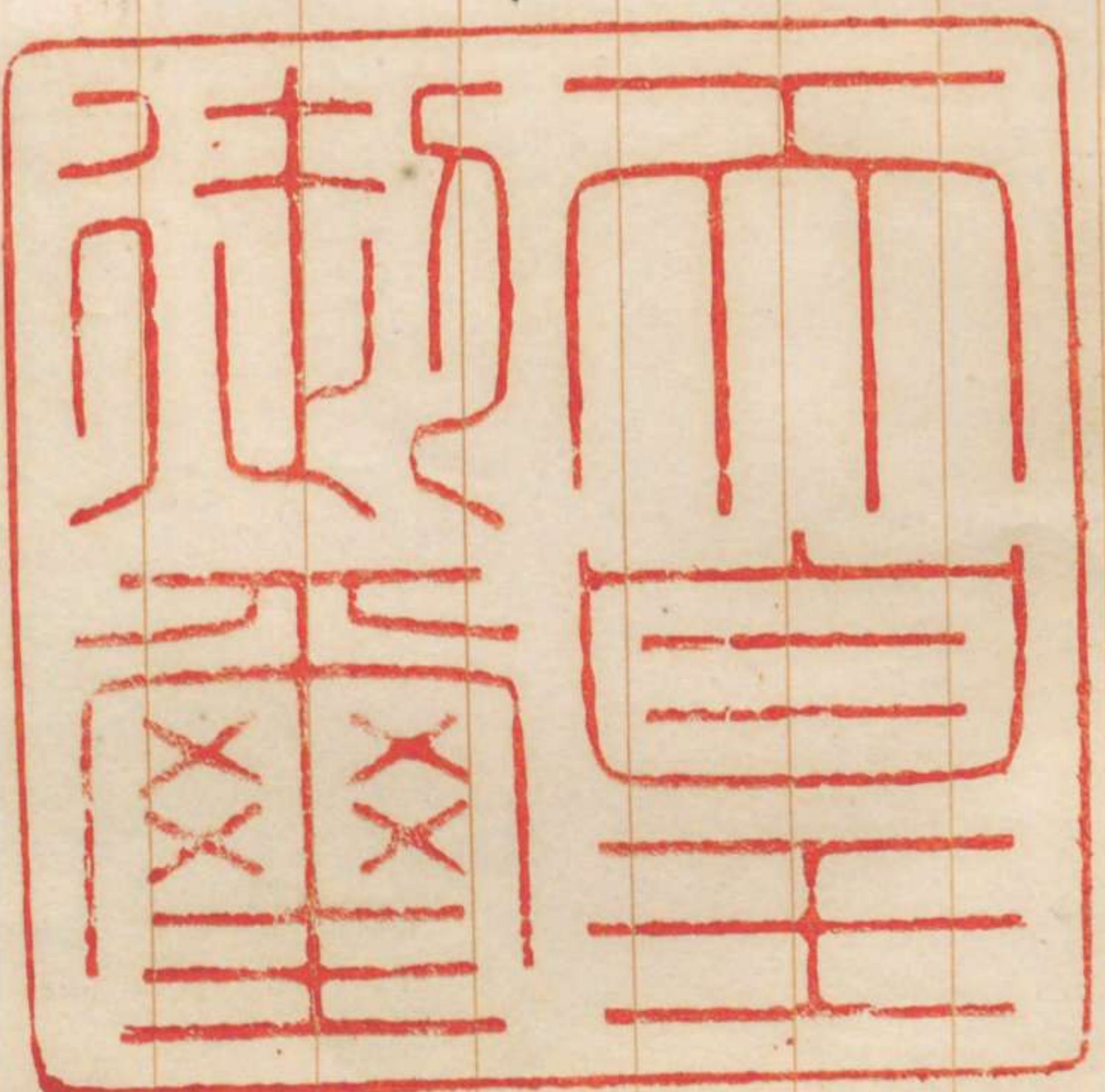


佐農



朕農商務省官制ノ改正ヲ裁可シ茲ニ之
ヲ公布セシム

睦仁



明治三十一年十月二十二日

内

閣

内閣總理大臣伯爵大隈重信
農商務大臣 大石正巳

勅令第二百八十二號

農商務省官制

第一條 農商務大臣ハ農、商、工、水産、林野、
鑛山、發明、意匠、商標及地質ニ関スル事
務ヲ管理ス

第二條 大臣官房ニ於テハ通則ニ掲ク
ルモノノ外内外博覽會及褒賞ニ関ス
ル事務ヲ掌ル

第三條 農商務省專任参事官專任書記
官ハ各三人ヲ以テ定員トス

第四條 農商務省ニ左ノ局所ヲ置ク

農務局

商工局

山林局

鑛山局

特許局

水産局

地質調査所

第五條 農務局ニ於テハ農事、蠶、茶、畜産、
家畜衛生及狩獵ニ関スル事務ヲ掌ル

第六條 商工局ハ商事、工業及度量衡ニ関スル事務ヲ掌ル

商工局ニ於テハ製造業、採掘業、
輸送業、倉庫業、
及度量衡ニ関スル事務ヲ掌ル

品見本ヲ蒐輯陳列シ、
シテ衆庶ノ觀覽參考ニ供セシム

第七條 山林局ニ於テハ森林、
原野ニ関スル事務ヲ掌ル

第八條 鑛山局ニ於テハ鑛業ニ
関スル事務ヲ掌ル

第九條 特許局ニ於テハ發明、
意匠及商標ニ関スル事務ヲ掌ル



第四條 農商務省ニ左ノ局所ヲ置ク

農務局

商工局

山林局

鑛山局

特許局

水産局

地質調査所

第五條 農次
家畜衛生
テハ農事、蠶、茶、畜産、
スル事務ヲ掌ル



第六條 商工局ニ於テハ商事、工業及度量衡ニ関スル事務ヲ掌ル

商工局ニ商品陳列館ヲ置キ内外ノ商品見本ヲ蒐輯陳列シ衆庶ノ觀覽參考ニ供セシム

第七條 山林局ニ於テハ森林原野ニ関スル事務ヲ掌ル

第八條 鑛山局ニ於テハ鑛業ニ関スル事務ヲ掌ル

第九條 特許局ニ於テハ發明、意匠及商

標ニ関スル事務ヲ掌ル

特許局ニ圖書館ヲ置キ審判及審査ニ
関スル圖書見本及雛形ヲ保管セシム

第十條 水産局ニ於テハ水産ニ関スル
事務ヲ掌ル

第十一條 地質調査所ニ於テハ地質、土
性、地形及分拆ニ関スル事務ヲ掌ル
所長ハ農商務省高等官ヲシテ之ヲ兼
ネシム

第十二條 特許局ニ專任審判官二人專

任審査官十人審査官補十五人ヲ置ク

審判官ハ奏任トス審判ヲ掌ル

審査官ハ奏任トス審査ヲ掌ル

審査官補ハ判任トス審査ヲ助ク

第十三條 商品陳列館ニ技師一人書記
四人ヲ置ク

書記ハ判任トス上官ノ指揮ヲ承ケ庶
務ニ従事ス

第十四條 農商務省ニ專任技師二十七
人專任技手三十九人ヲ置ク

第十五條 農商務屬ハ百十七人ヲ以テ
定員トス

附則

第十六條 本令ハ明治三十一年十一月
一日ヨリ施行ス