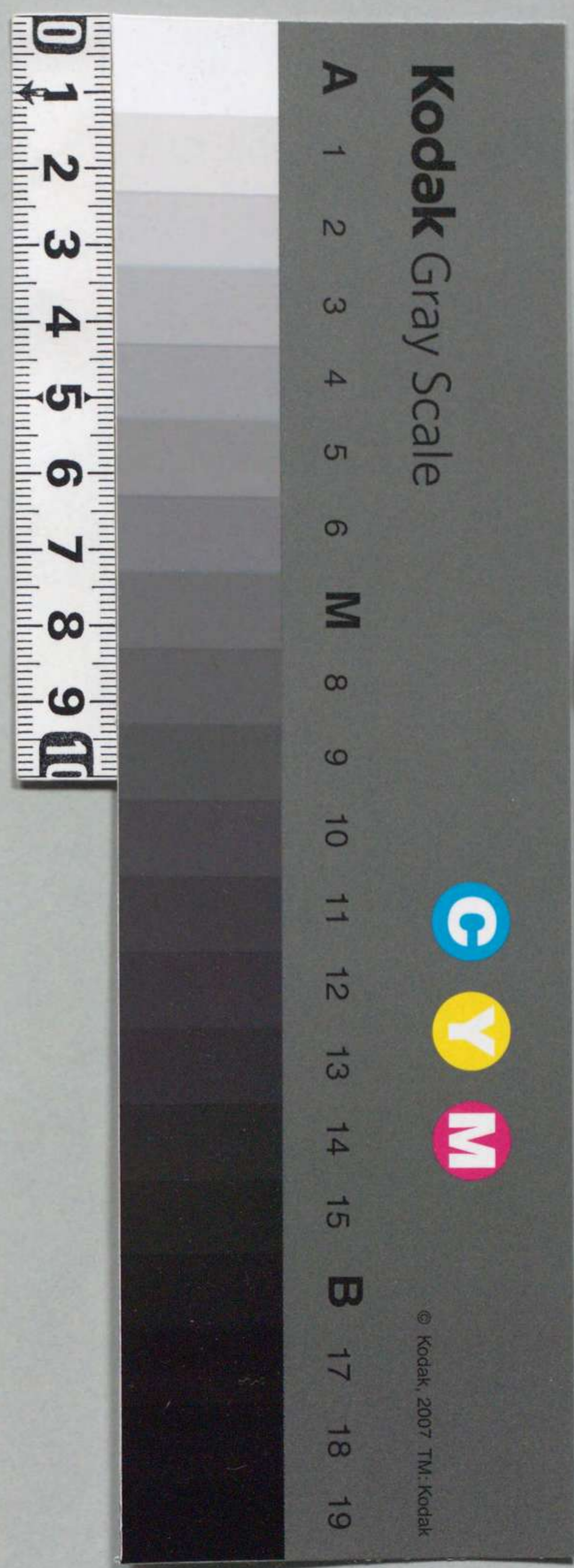
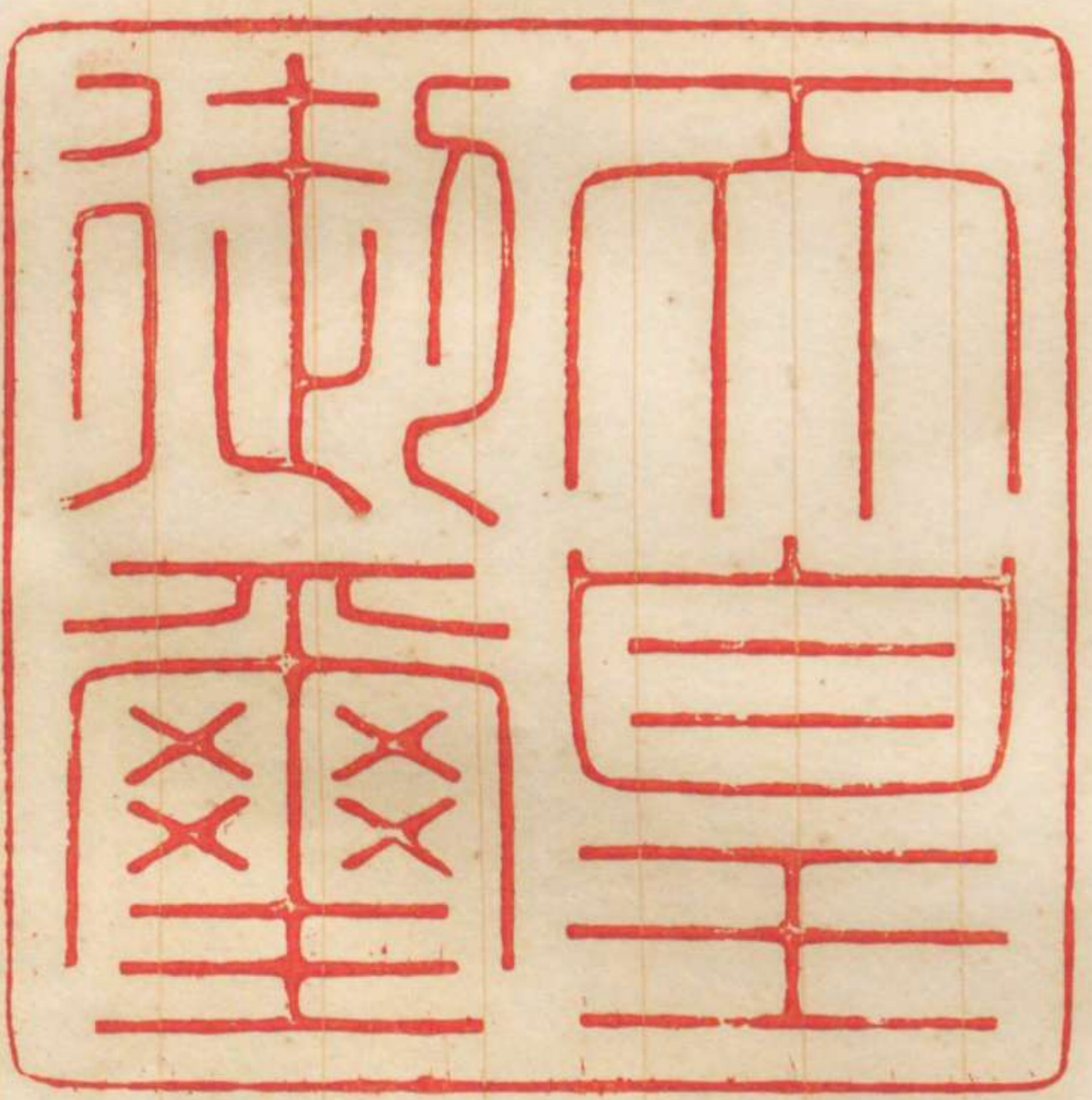


初令外十号



朕文武判任官等級表中改正ノ件ヲ裁可  
シ茲ニ之ヲ公布セシム

睦  
仁



明治三十二年一月二十四日

内閣總理大臣侯爵山縣有朋

勅令第十號

文武判任官

各廳書記ノ次

ノ通改正ス  
ノ項ヲ加フ

外務省翻譯官補

同同同

外務省翻譯官補

同同同

外務省翻譯官補

同同同

外務省翻譯官補

同同同

外務省翻譯官補

同同同

外務省翻譯官補

同同同

外務省翻譯官補

同同同

外務省翻譯官補

同同同

外務省翻譯官補

同同同

外務省翻譯官補

同同同

外務省翻譯官補

同同同

大藏省鑑定官補ノ次ニ

ノ一項ヲ加フ

專賣局鑑定官補

同同同

專賣局鑑定官補

同同同

專賣局鑑定官補

同同同

專賣局鑑定官補

同同同

專賣局鑑定官補

同同同

專賣局鑑定官補

同同同

專賣局鑑定官補

同同同

專賣局鑑定官補

同同同

專賣局鑑定官補

同同同

專賣局鑑定官補

同同同

專賣局鑑定官補

同同同

營林主事補ノ項ヲ左ノ如ク改ム

營林主事補

一級俸

營林主事補

二級俸

營林主事補

三級俸

營林主事補

四級俸

營林主事補

同同同

營林主事補

同同同

營林主事補

同同同

營林主事補

同同同

營林主事補

同同同

營林主事補

同同同

營林主事補

同同同

北海道廳鐵道書記ノ次ニ左ノ一項ヲ加フ

フ

内閣總理大臣侯爵山縣有朋



勅令第十號

文武判任官等級表中左ノ通改正ス  
各廳書記ノ次ニ左ノ一項ヲ加フ

外務省翻譯官補

同同同

外務省翻譯官補

同同

外務省翻譯官補

同同

外務省翻譯官補

同同

外務省翻譯官補

同同

大藏省鑑定官補ノ次ニ左ノ一項ヲ加フ

專賣局鑑定官補

同同同

專賣局鑑定官補

同同

專賣局鑑定官補

同同

專賣局鑑定官補

同同

專賣局鑑定官補

同同

營林主事補ノ項ヲ左ノ如ク改ム

營林主事補 一級俸

營林主事補

二級俸  
三級俸  
四級俸

北海道廳鐵道書記ノ次ニ左ノ一項ヲ加

フ

北海道鐵道技手 同同同  
北海道鐵道技手 同同  
北海道鐵道技手 同同  
北海道鐵道技手 同同  
北海道鐵道技手 同同  
北海道鐵道技手 同同  
北海道鐵道技手 同同同

貴族院衆議院速記技手ノ項ヲ左ノ如ク  
改ム

貴族院速記技手 同同同  
貴族院速記技手 同同  
貴族院速記技手 同同  
貴族院速記技手 同同  
貴族院速記技手 同同  
貴族院速記技手 同同  
貴族院速記技手 同同  
九級俸  
十級俸  
十一級俸