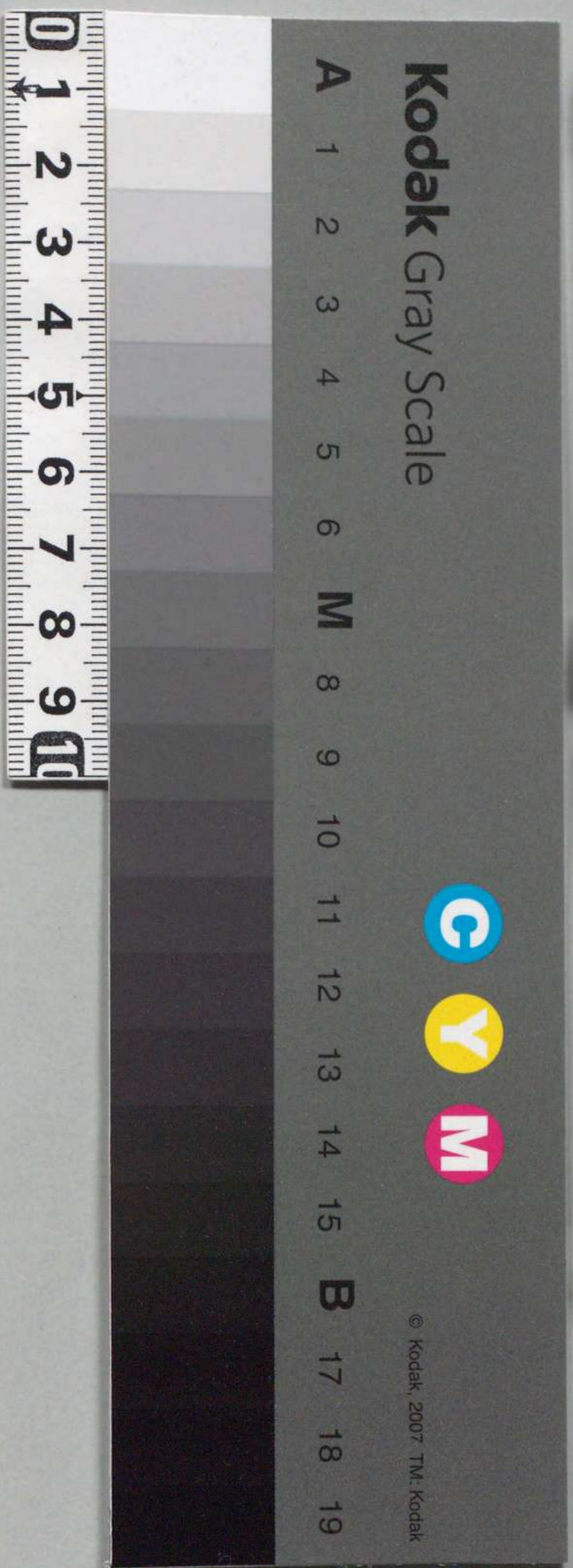


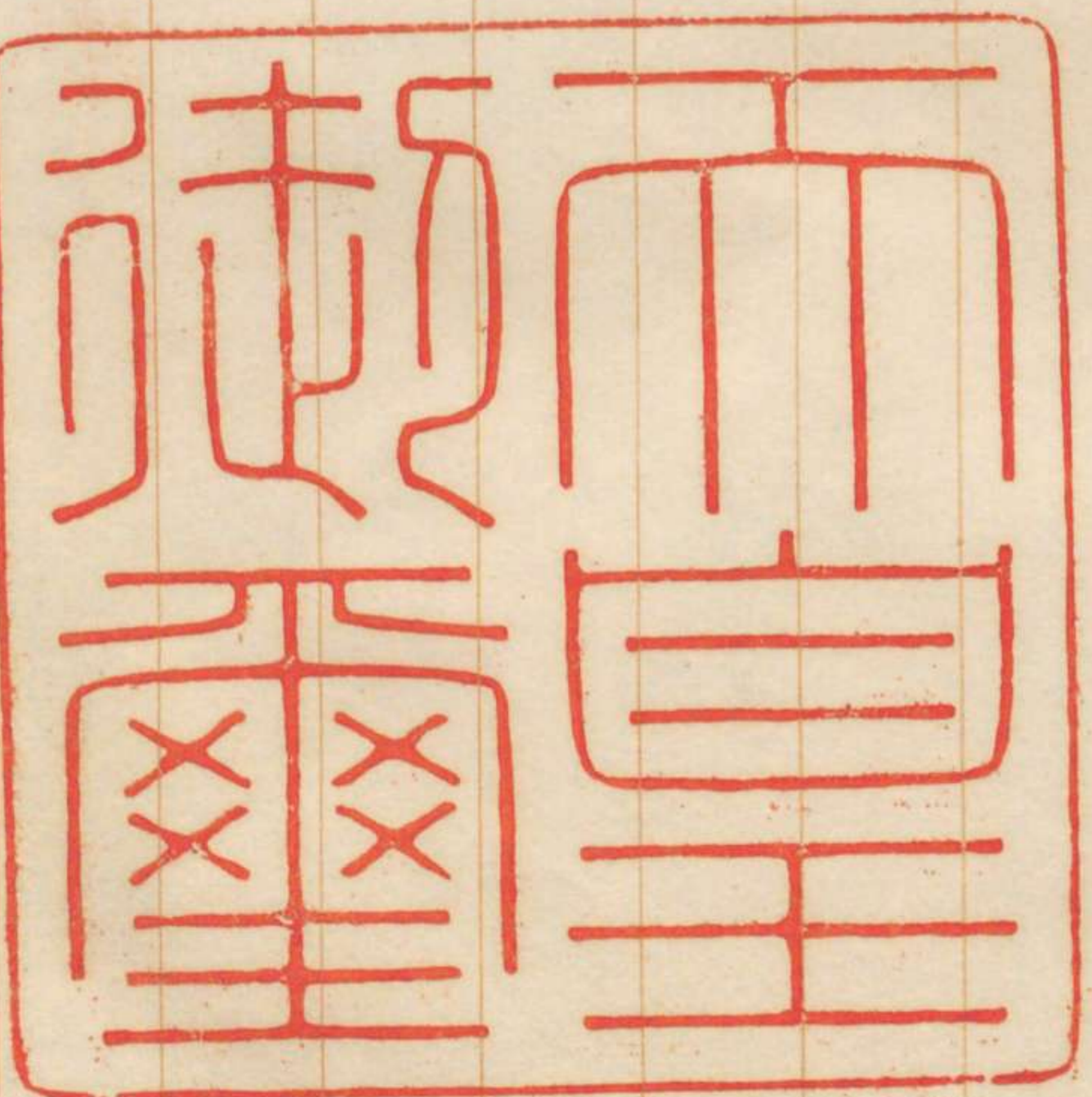
東野万世一

依
免



朕臨時林野下戾處分調査ニ關スル職員
ノ件ヲ裁可シ茲ニ之ヲ公布セシム

睦仁



明治三十二年四月十七日

内閣總理大臣侯爵山縣有朋
農商務大臣 曾禰荒助

勅令第百
第一條

サシムル

キ山林局ニ

山林局事

山林局技

山林局鑑

山林局屬

山林局技手

第二條

山林局事務官ハ專任三人山林

吏處分ノ調査ヲ為
務省ニ左ノ職員ヲ置

官

奏任

奏任

判任



内閣總理大臣侯爵山縣有朋
農商務大臣 曾禰荒助



勅令第百五十一號

第一條 臨時林野下戻處分ノ調査ヲ為

サシムル為農商務省ニ左ノ職員ヲ置

キ山林局ニ屬セシム

山林局事務官 奏任

山林局技師

山林局鑑定官 奏任

山林局屬 判任

山林局技手

第二條 山林局事務官ハ專任三人山林

局技師ハ專任二人山林局鑑定官ハ一人山林局屬及技手ハ通シテ五十四人ヲ以テ定員トス

第三條 山林局鑑定官ノ官等ハ高等官六等以下トシ其ノ年俸ハ八百圓以下トス

第四條 農商務大臣ハ事務ノ必要ニ依リ第一條ノ職員ヲ大林區署ニ勤務セシムルコトヲ得