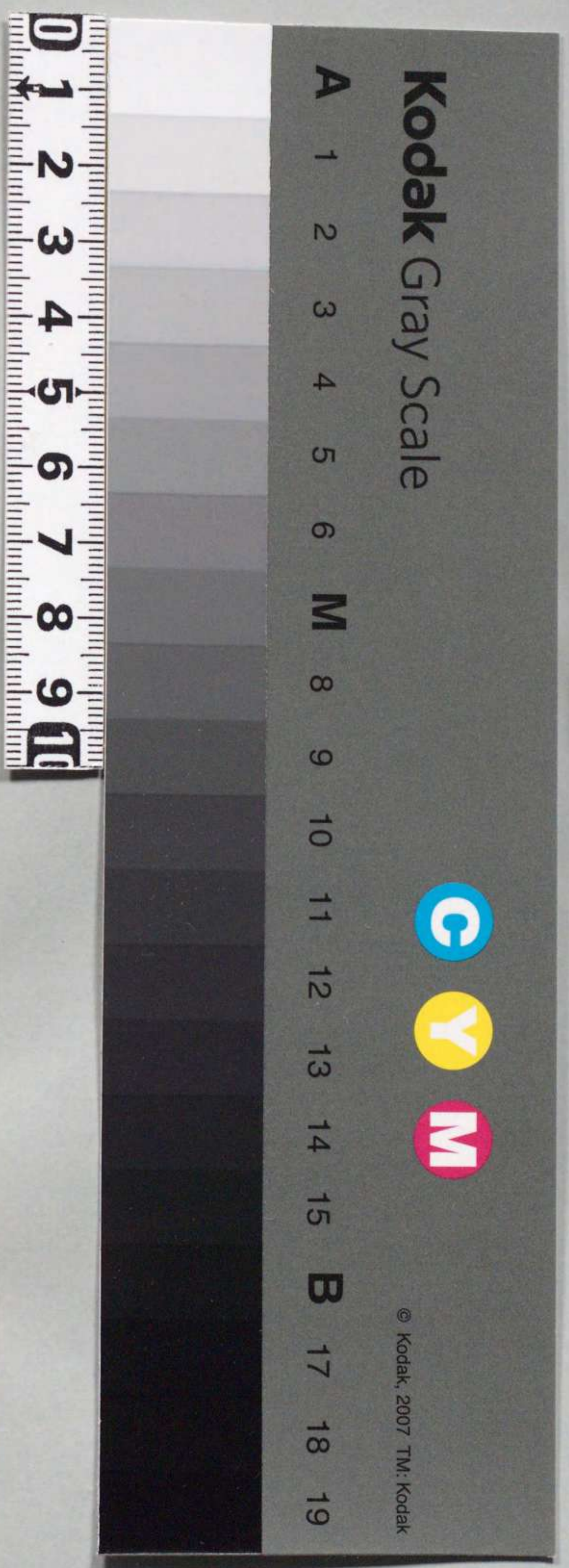


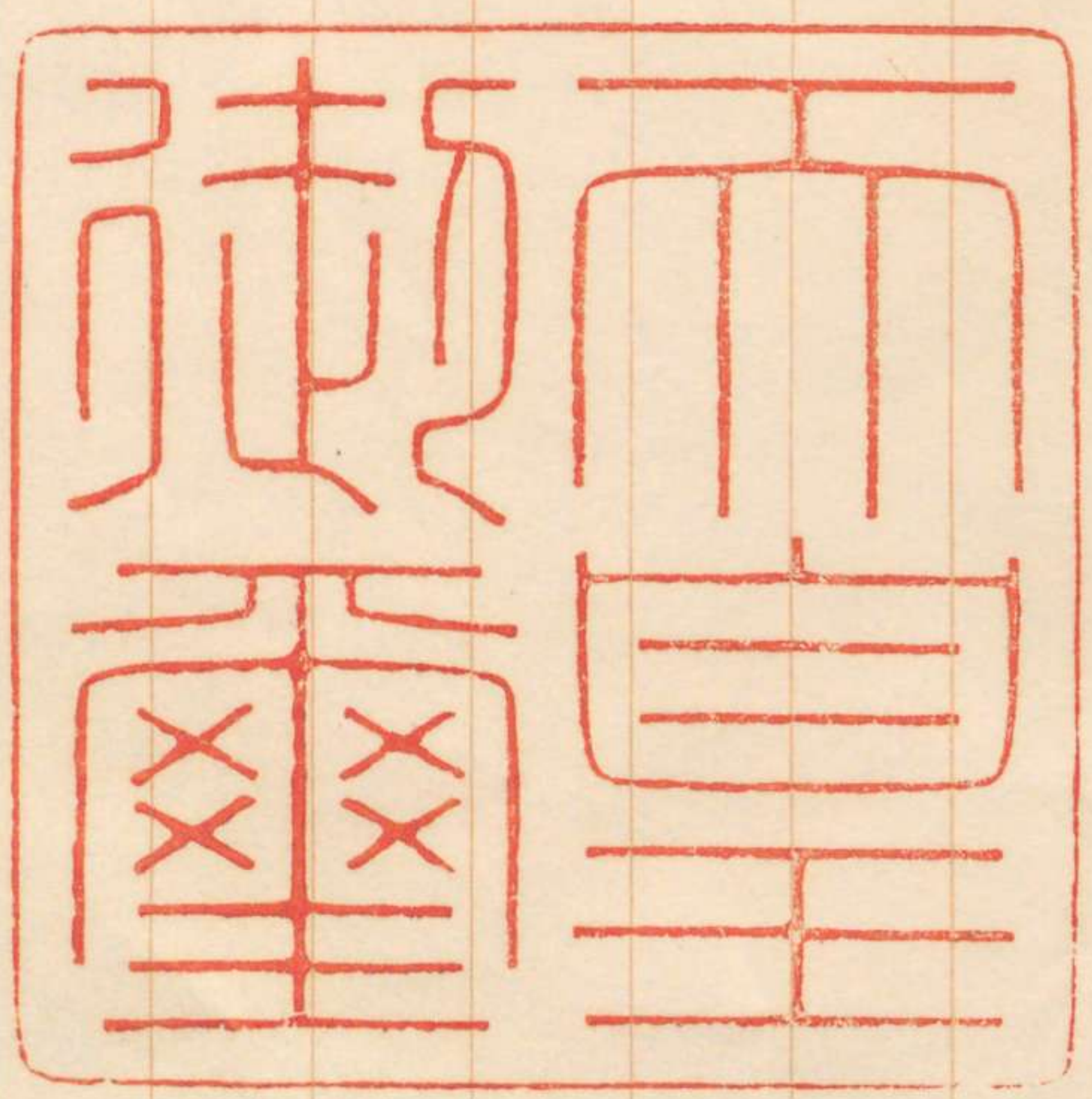
安永二年六月十七日

陽



朕高等官官等俸給令中改正ノ件ヲ裁可
シ茲ニ之ヲ公布セシム

睦仁



明治三十二年六月十四日

白
月

内閣總理大臣侯爵山縣有朋

勅令第二百六十七號

高等官官等俸給令中左ノ通改正ス

第九條中各省ノ部船舶司檢所司檢官商
船學校教授船舶司檢所司檢官補商船學
校學生監商船學校教諭ヲ削リ港務局醫
官ノ次ニ海事局長海事官ヲ加フ

同條第二項中商船學校長ヲ削リ又商船
學校長ニシテ官等三等ニ在リ特ニ功績
アル者ニ限リ高等官二等ニ陞敘スルコ
トヲ得ラ又商船學校長ニシテ高等官二等

ニ叙セラレタルトキハ其ノ年俸ハ三千
圓トスニ改ム

文武高等官官等表中逋信省ノ部二等ノ
欄管船局長ノ次ニ商船學校長ヲ三等ノ
欄商船學校長ノ次ニ商船學校教授ヲ加
シ同表中船舶司檢所司檢官船舶司檢所
司檢官補ヲ削リ四等乃至八等ノ欄航路
標識管理所長ノ次ニ左ノ如ク加フ

海事局長同	止同	止同	止同	止同
海事官同	止同	止同	止同	止同

高等文官官等相當俸給表中船舶司檢所

司檢官商船
補商船學校
港務局醫官
船舶司檢所司檢官
學校教諭ヲ削リ
事局長ヲ加フ



内
閣

ニ叙セラレタルトキハ其ノ年俸ハ三千
圓トスニ改ム

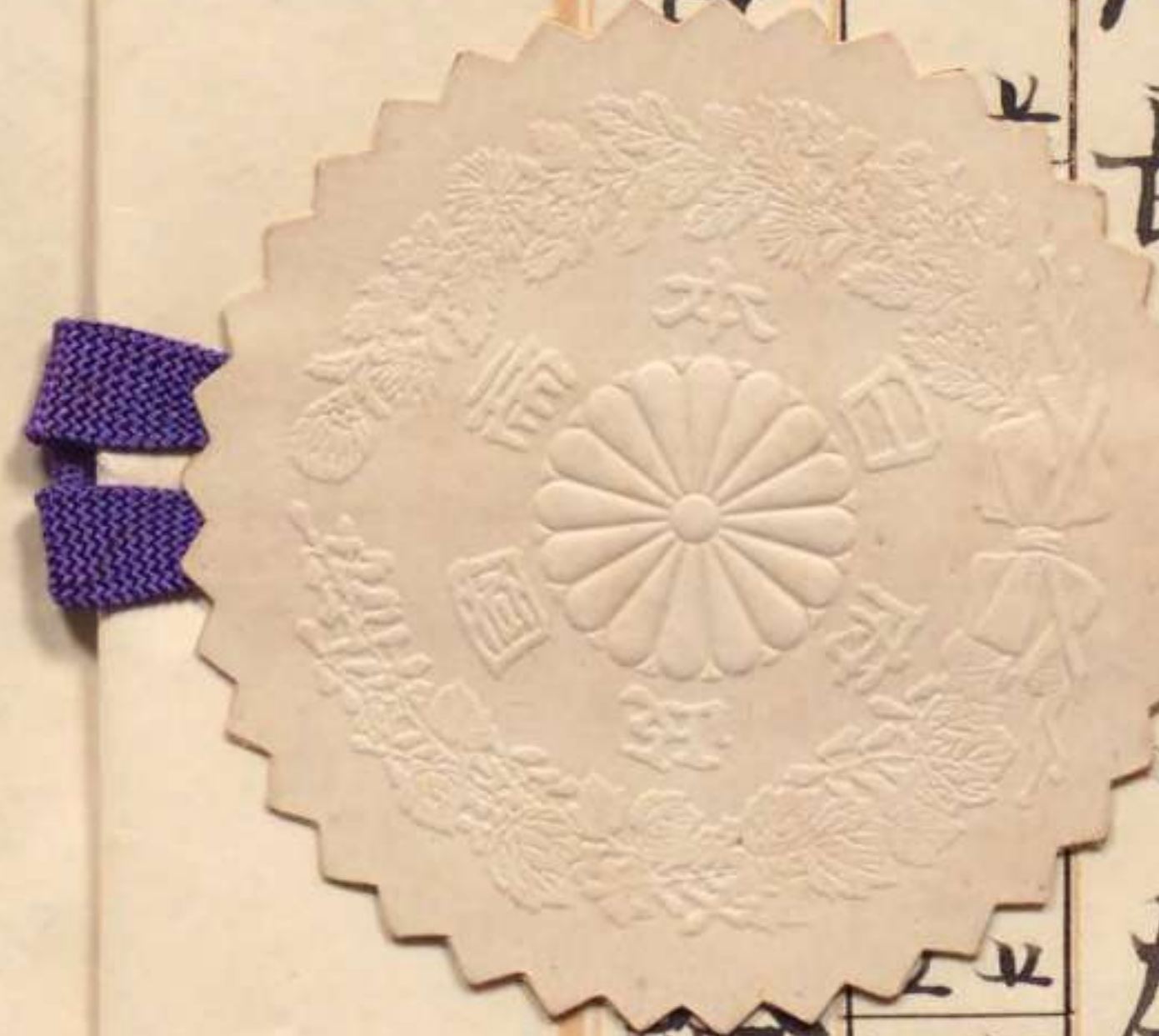
文武高等官官等表中逋信省ノ部二等ノ
欄管船局長ノ次ニ商船學校長ヲ三等ノ
欄商船學校長ノ次ニ商船學校教授ヲ加
シ同表中船舶司檢所司檢官船舶司檢所
司檢官補ヲ削リ
標識管理所長ノ左ノ如ク加フ

海軍局長同
海軍官同

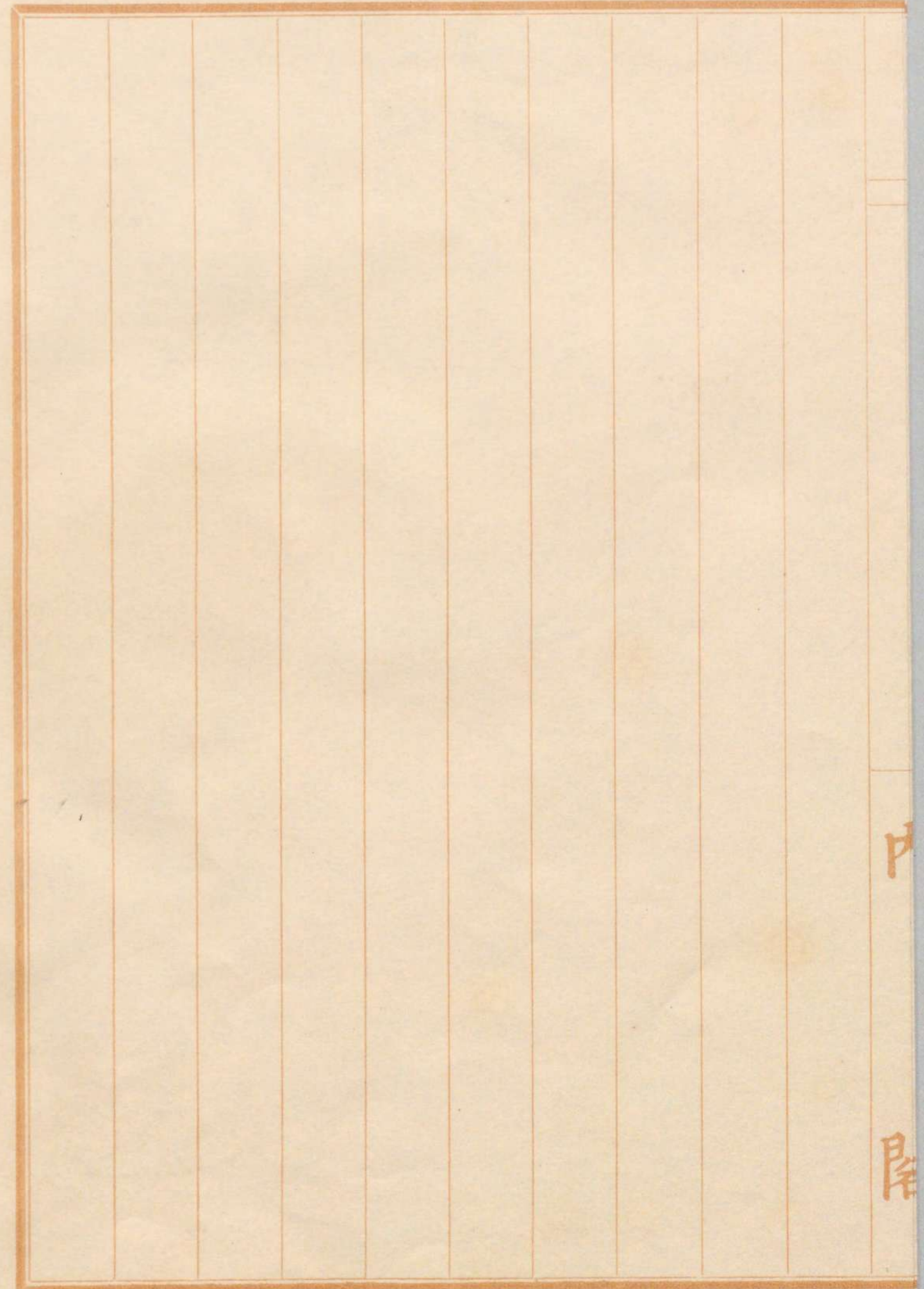
高等文官官

立同
立同

表中船舶司檢所



司檢官、商船學校教授、船舶司檢所司檢官
補、商船學校學生監、商船學校教諭ヲ削リ
港務局醫官ノ次ニ海軍局長ヲ加フ



内

陸