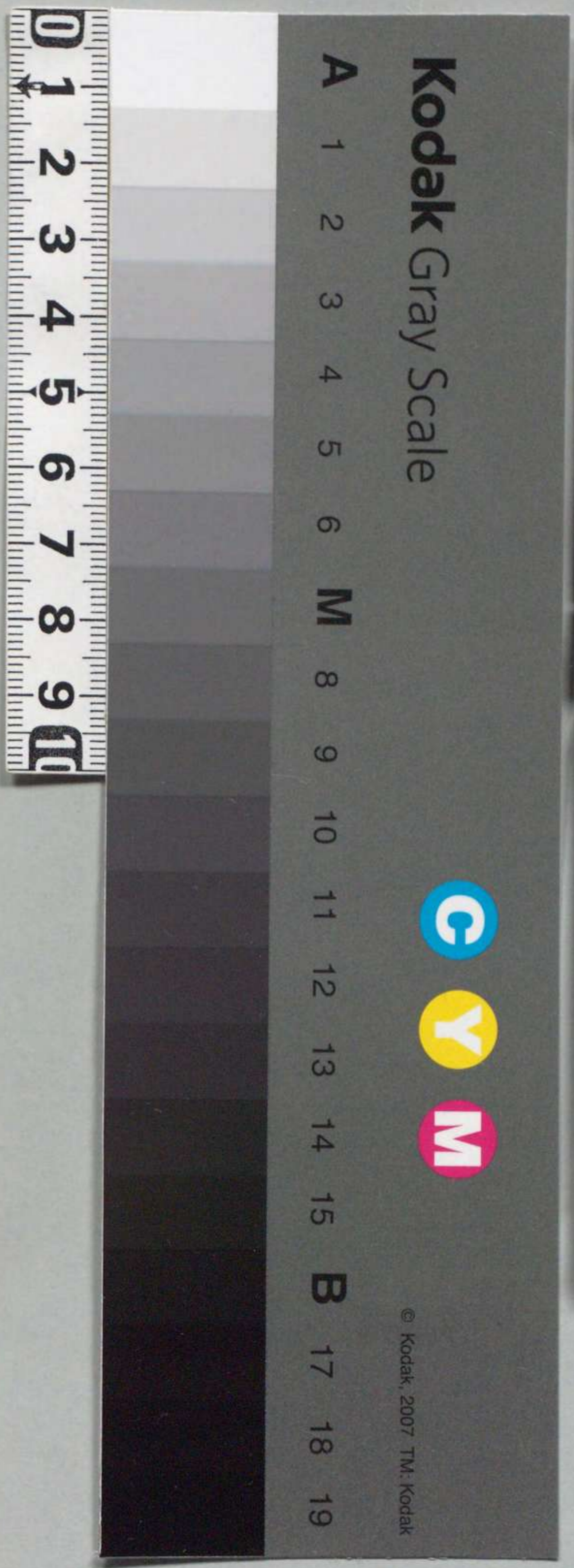
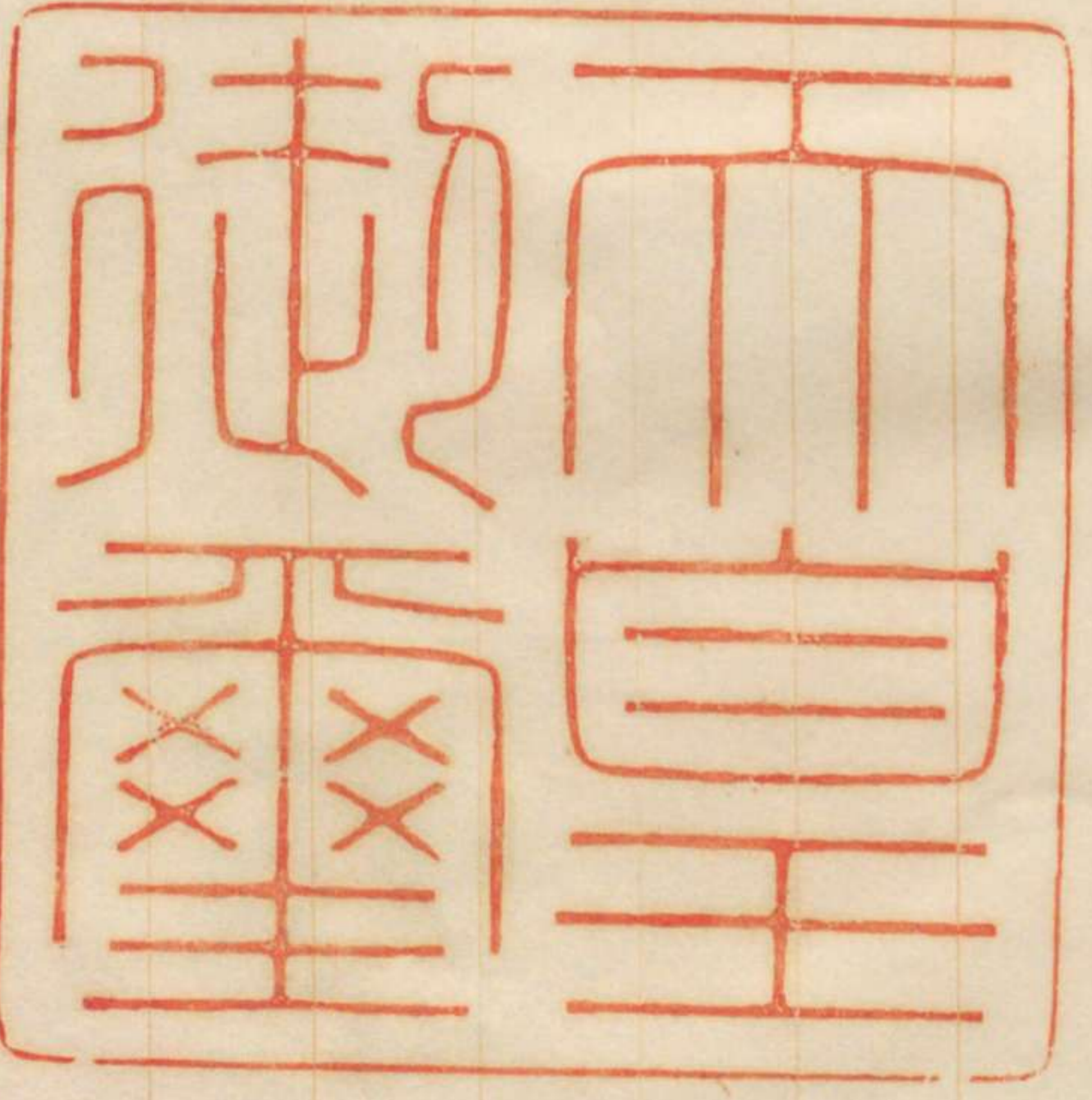


法身印十七

伝  
通

朕帝國議會ノ協賛ヲ經タル外國ニ於テ  
鐵道ヲ敷設スル帝國會社ニ關スル法律  
ヲ裁可シ茲ニ之ヲ公布セシム

睦仁



明治三十三年九月十四日

内閣總理大臣侯爵山縣有朋  
遞信大臣子爵芳川顯正

法律第八十  
帝國臣民ニ  
シ運輸業ヲ營マ  
立スル會社ニ付テ  
規定ヲ設ケ之ニ準  
於テ鐵道ヲ敷設  
ニ於テ  
勅令ヲ以テ特別ノ  
セシムルコトヲ得



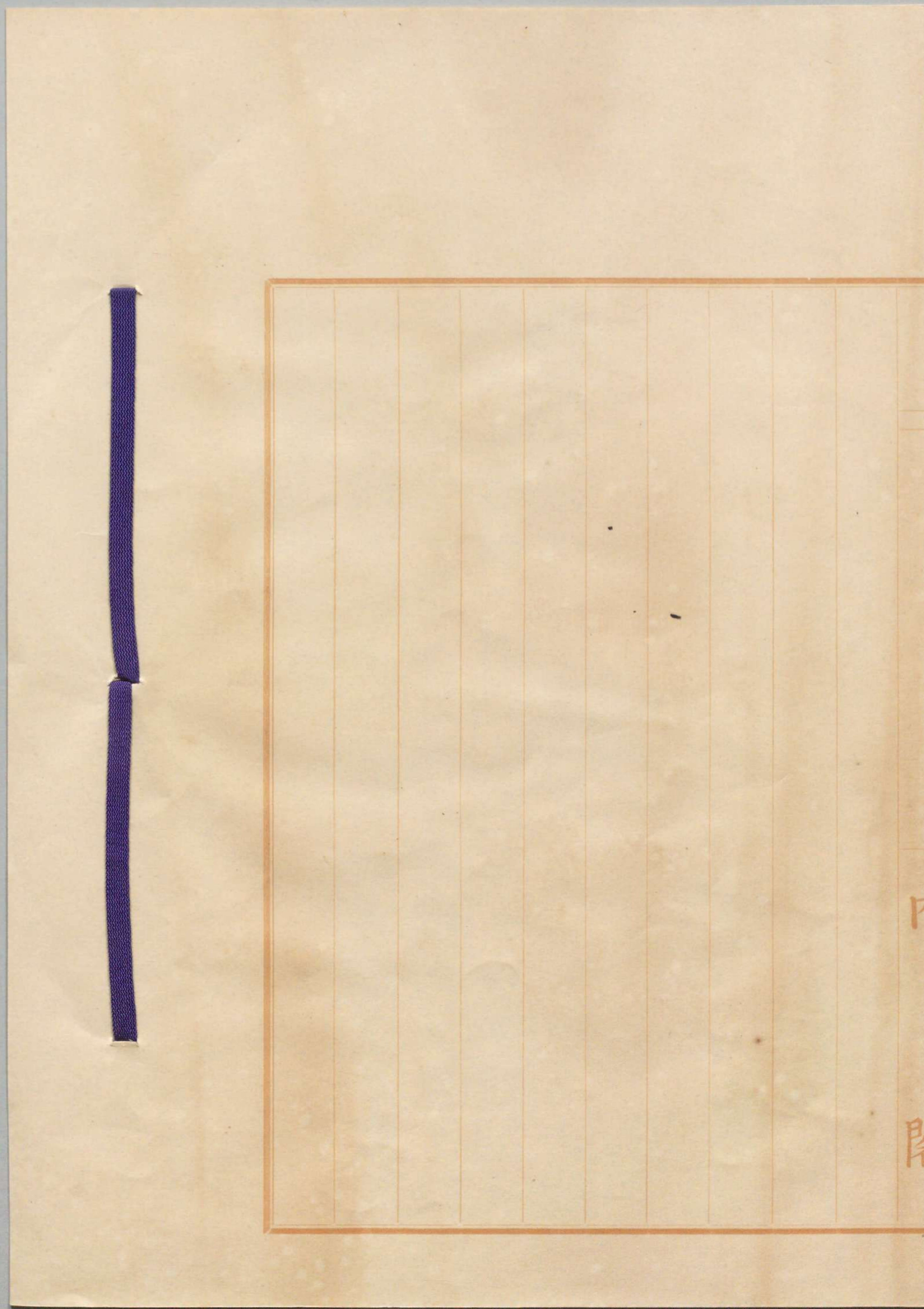
明治三十三年九月十四日

内閣總理大臣侯爵山縣有朋  
遞信大臣子爵芳川額正



法律第八十七號

帝國臣民ニシテ外國ニ於テ鐵道ヲ敷設  
シ運輸業ヲ營マム為ニ帝國內ニ於テ設  
立スル會社ニ付テハ勅令ヲ以テ特別ノ  
規定ヲ設ケ之ニ準據セシムルコトヲ得



内  
降