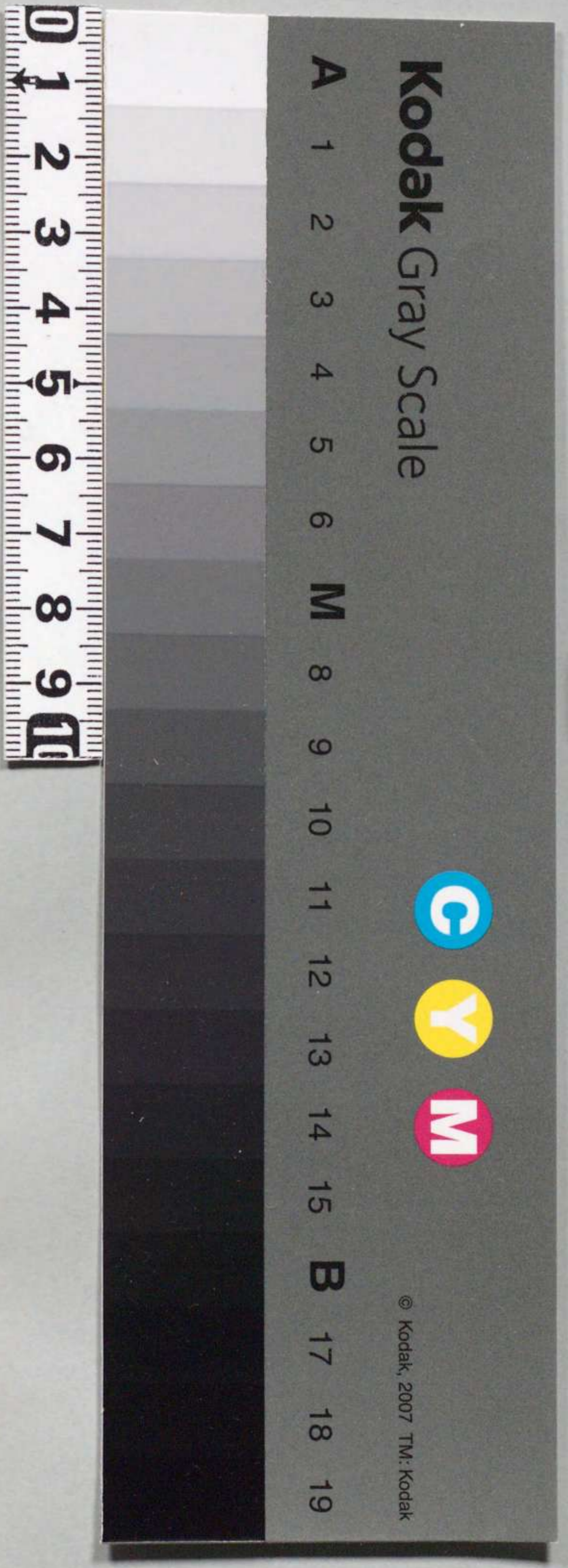
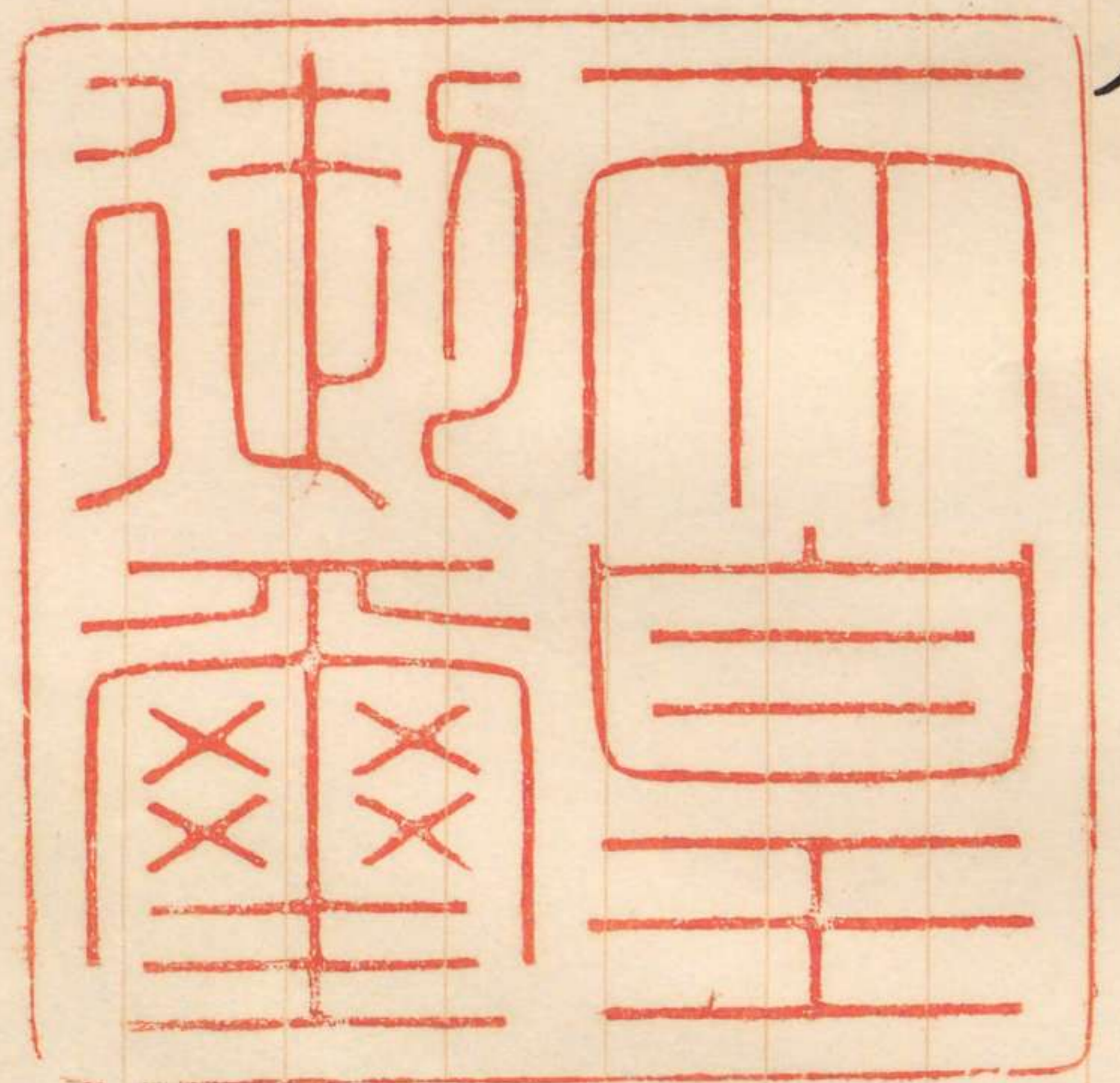


庚午年十月十六日



朕舞鶴水雷團ノ所屬ニ関スル件ヲ裁可
シ茲ニ之ヲ公布セシム

睦仁



明治三十三年一月二十七日

海軍大臣 山本權兵衛

勅令第十
舞鶴鎮守府
團ハ之ヲ呉鎮守府ニ属セシム
スル迄ノ間舞鶴水雷

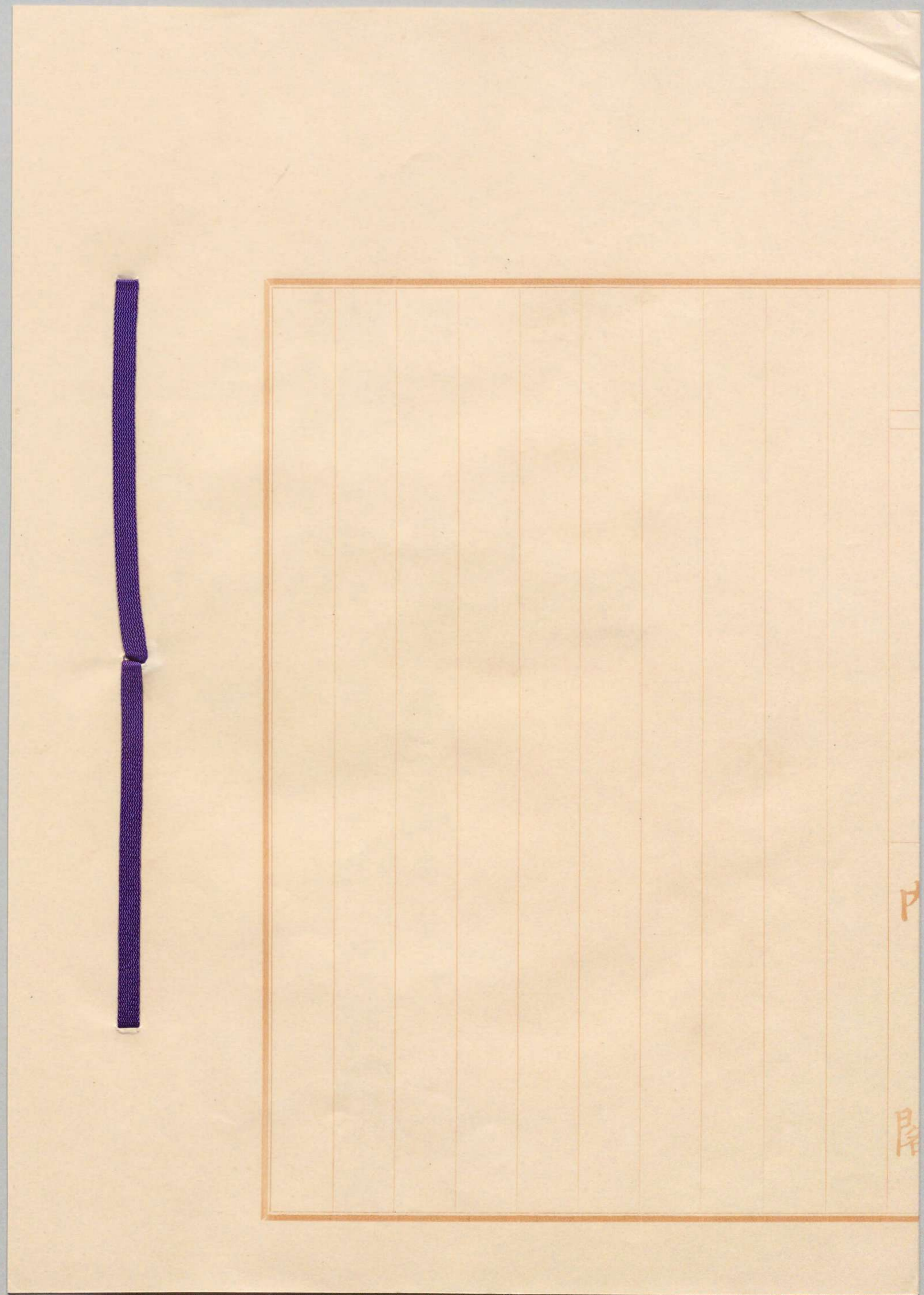


内閣

海軍大臣 山本權兵衛



勅令第十六號
舞鶴鎮守府ヲ設置スル迄ノ間舞鶴水雷
團ハ之ヲ吳鎮守府ニ屬セシム



中

片