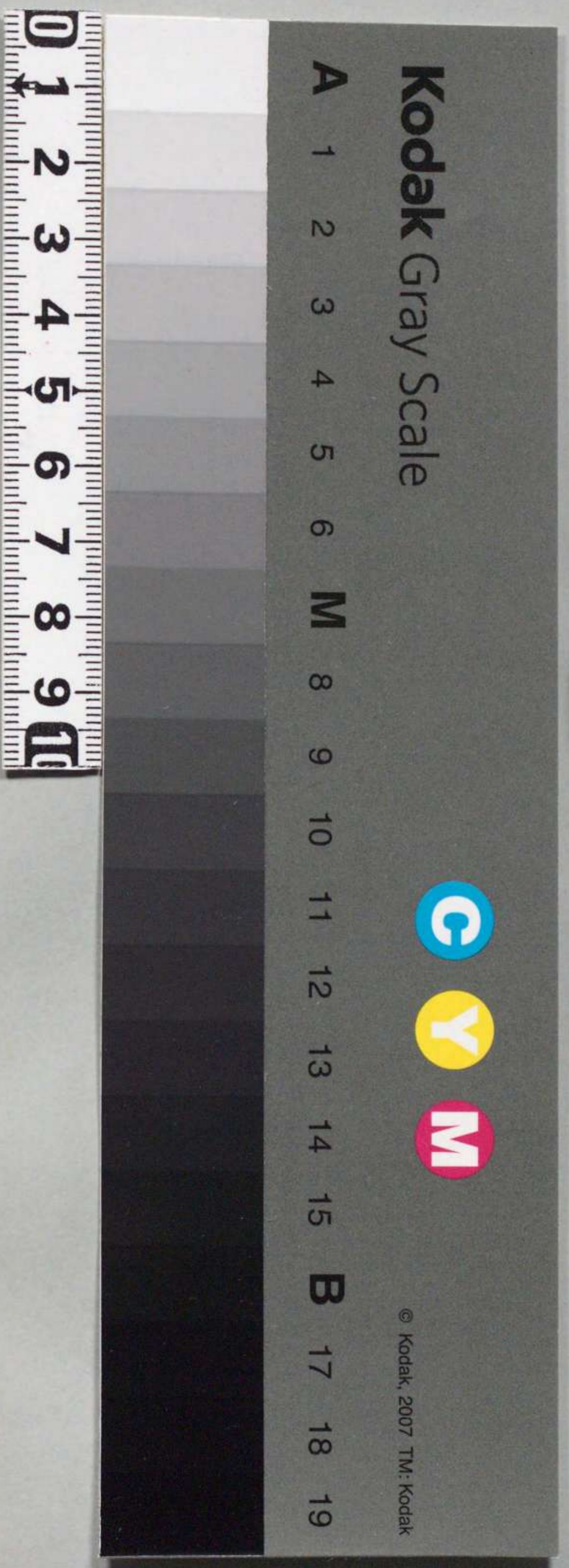


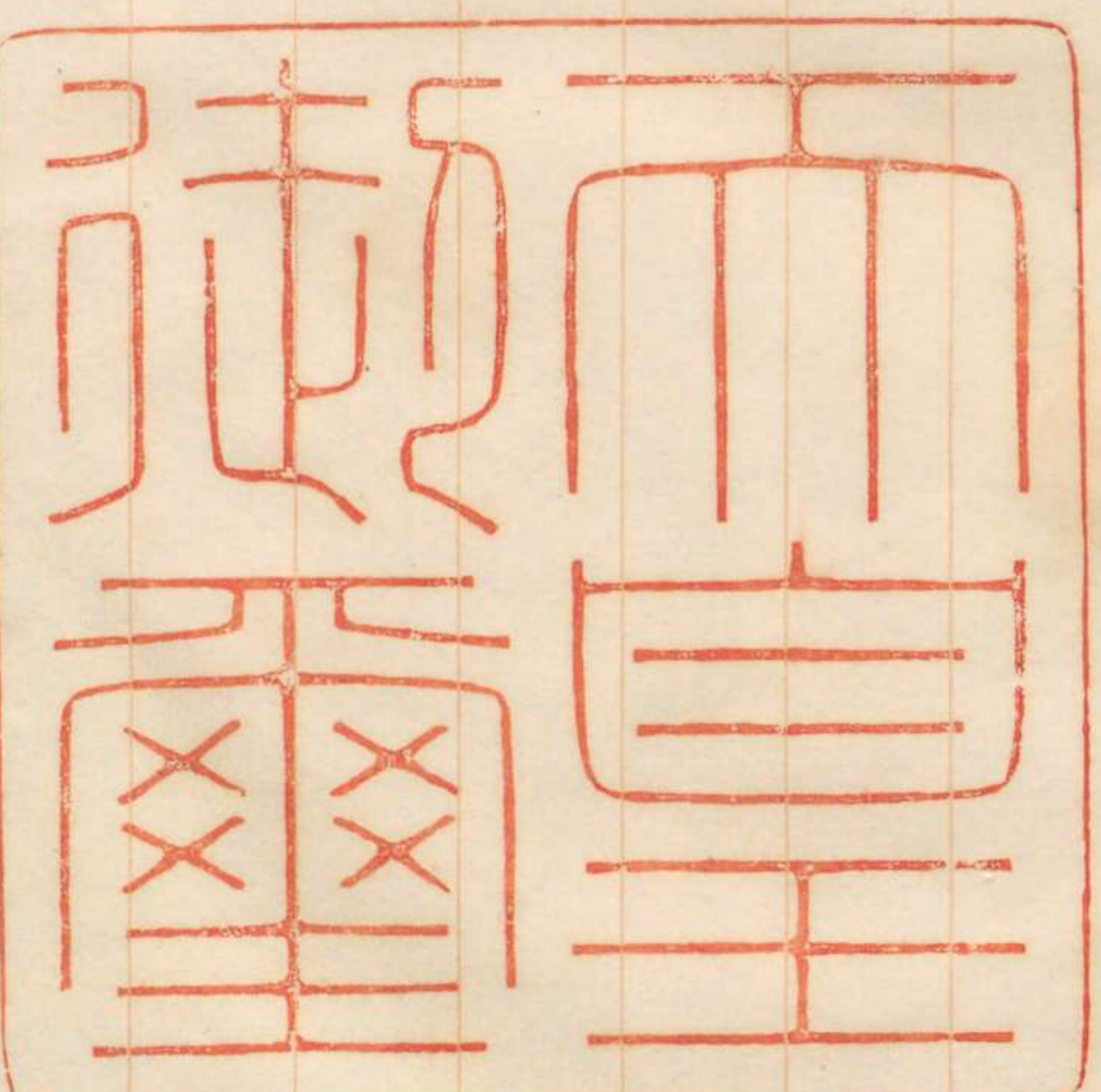
勅令知二五〇二四二五号

紙
内



朕臺灣調査會規則ヲ裁可シ茲ニ之ヲ公
布セシム

睦仁



明治三十三年六月十一日

内閣總理大臣侯爵山縣有朋
内務大臣侯爵西郷從道

勅令第二百六十二號

港灣調査會規則

第一條 港灣調査會ハ内務大臣ノ監督
ニ屬シ港灣制度ニ關スル調査ヲ為シ
及港灣ニ關スル重要事項ニ付關係各
省大臣ノ諮詢ニ應シ意見ヲ開申ス
第二條 港灣調査會ハ港灣ニ關スル事
項ニ付關係各省大臣ニ建議スルコト
ヲ得
第三條 港灣調査會ノ議事及會務整理

ニ關スル規則ハ内務大臣之ヲ定ム

第四條 港灣調査會ハ會長一人委員十

六人ヲ以テ之ヲ組織ス

前項定員ノ外必要ノ場合ニ於テハ臨時委員ヲ命スルコトヲ得

第五條 會長ハ勅任官ヲ以テ之ニ充ツ

委員ハ内務省高等官三人大藏省農商務省逓信省高等官各二人外務省陸軍省參謀本部海軍省海軍軍令部水路部高等官及東京帝國大學工科大学教授

各一人 充ツ

土木監督 定員ノ外委員トシテ

調査ヲ為 又會議ニ列席シ決議ノ數

ニ加ハル トヲ得

第六條 會ハ内閣總理大臣ノ奏請ニ

依リ内閣 於テ之ヲ命ス

委員ハ所屬大臣ノ奏請ニ依リ臨時委員ハ内務大臣ノ奏請ニ依リ内閣ニ於

テ之ヲ命ス

第七條 會長ハ議事ヲ整理シ其ノ決議



ニ關スル規則ハ内務大臣之ヲ定ム

第四條 港灣調査會ハ會長一人委員十

六人ヲ以テ之ヲ組織ス

前項定員ノ外必要ノ場合ニ於テハ臨

時委員ヲ命スルコトヲ得

第五條 ~~會長ハ~~勅任官ヲ以テ之ニ充ツ

委員ハ内務省高等官三人大藏省農商

務省逓信省高等官各二人外務省陸軍

省參謀大省海軍軍令部水路部

高等官 凶大學工科大學教授



各一人ヲ以テ之ニ充ツ

土木監督署長ハ定員ノ外委員トシテ

調査ヲ為シ又會議ニ列席シ決議ノ數

ニ加ハルコトヲ得

第六條 會長ハ内閣總理大臣ノ奏請ニ

依リ内閣ニ於テ之ヲ命ス

委員ハ所屬大臣ノ奏請ニ依リ臨時委

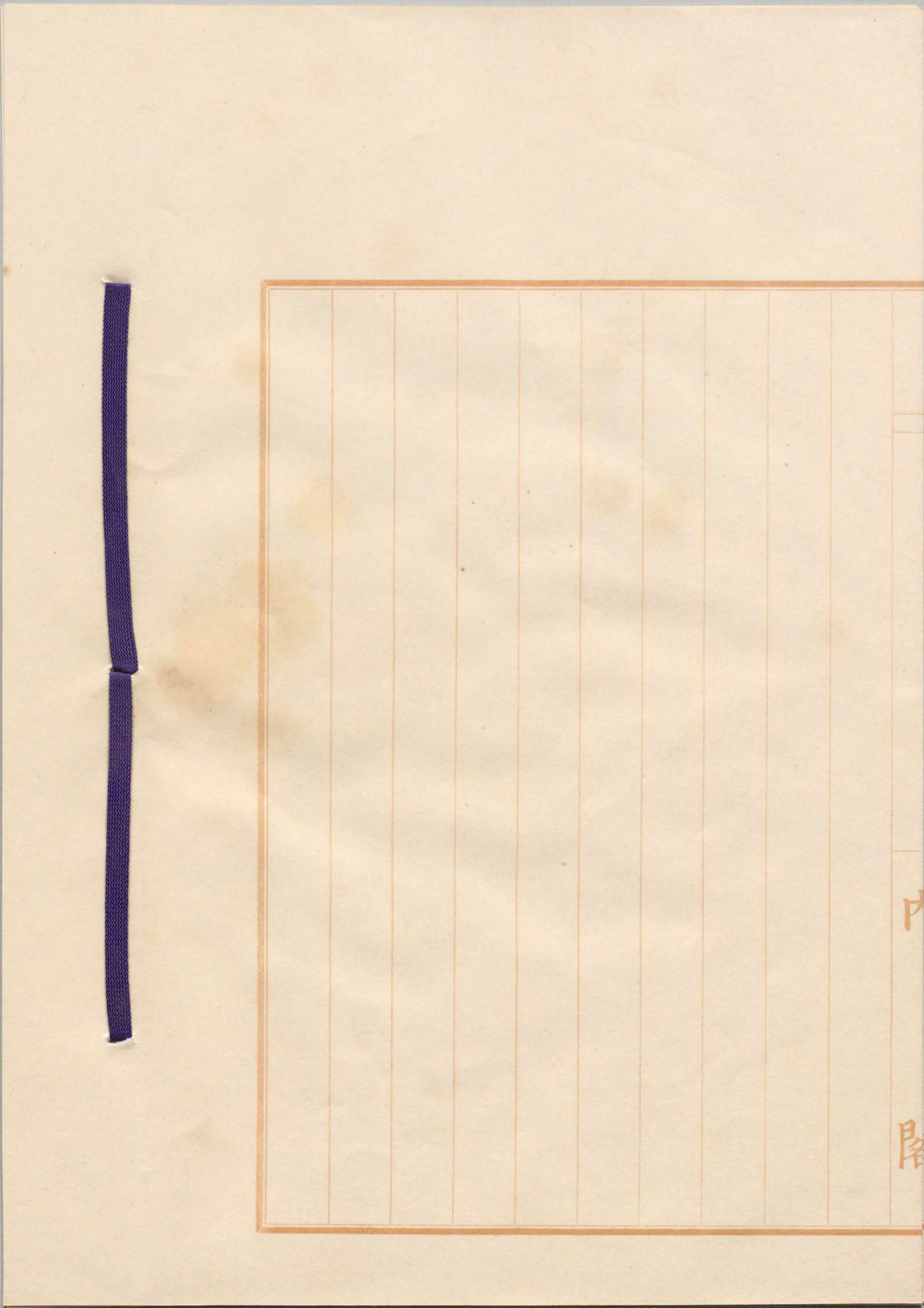
員ハ内務大臣ノ奏請ニ依リ内閣ニ於

テ之ヲ命ス

第七條 會長ハ議事ヲ整理シ其ノ決議

ヲ内務大臣ニ具申ス但シ其ノ議事ノ
關係各省大臣ノ諮詢ニ係ルトキハ其
ノ決議ヲ關係各省大臣ニ具申シ及之
ヲ内務大臣ニ報告スヘシ
會長事故アルトキハ内務大臣ノ指名
シタル委員其ノ事務ヲ代理ス
第八條 港灣調査會ニ幹事一人ヲ置キ
内務省高等官ヲ以テ之ニ充ツ
幹事ハ會長ノ指揮ヲ兼ケ庶務ヲ整理
ス

第九條 港灣調査會ニ書記若干人ヲ置
キ内務屬ヲ以テ之ニ充ツ
書記ハ幹事ノ指揮ヲ兼ケ庶務ニ従事
ス



内

陽