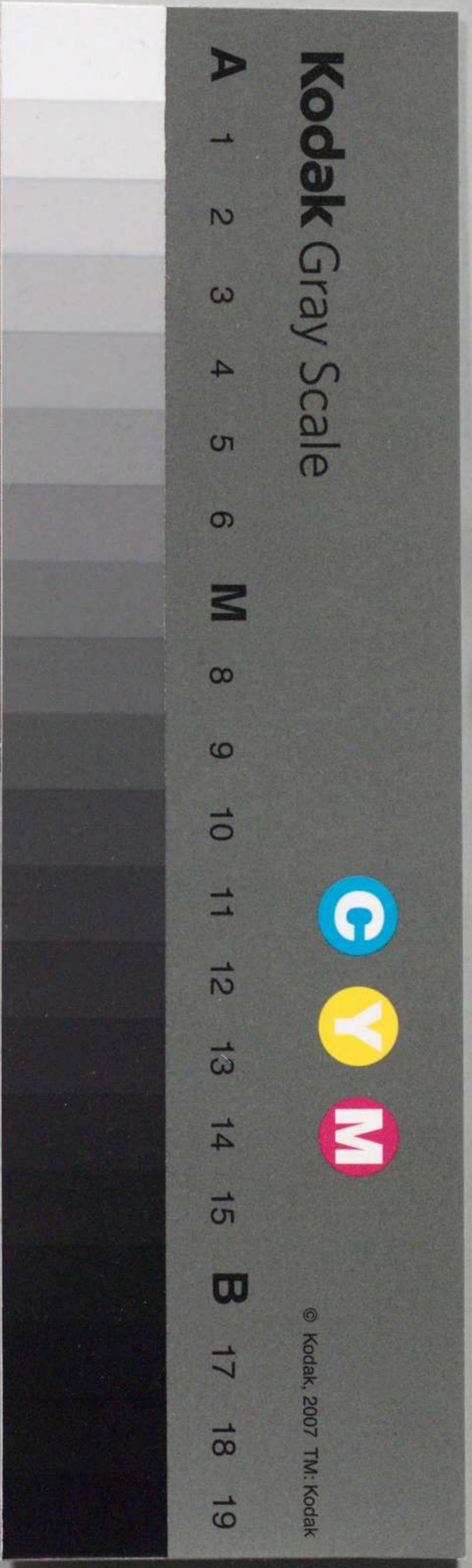


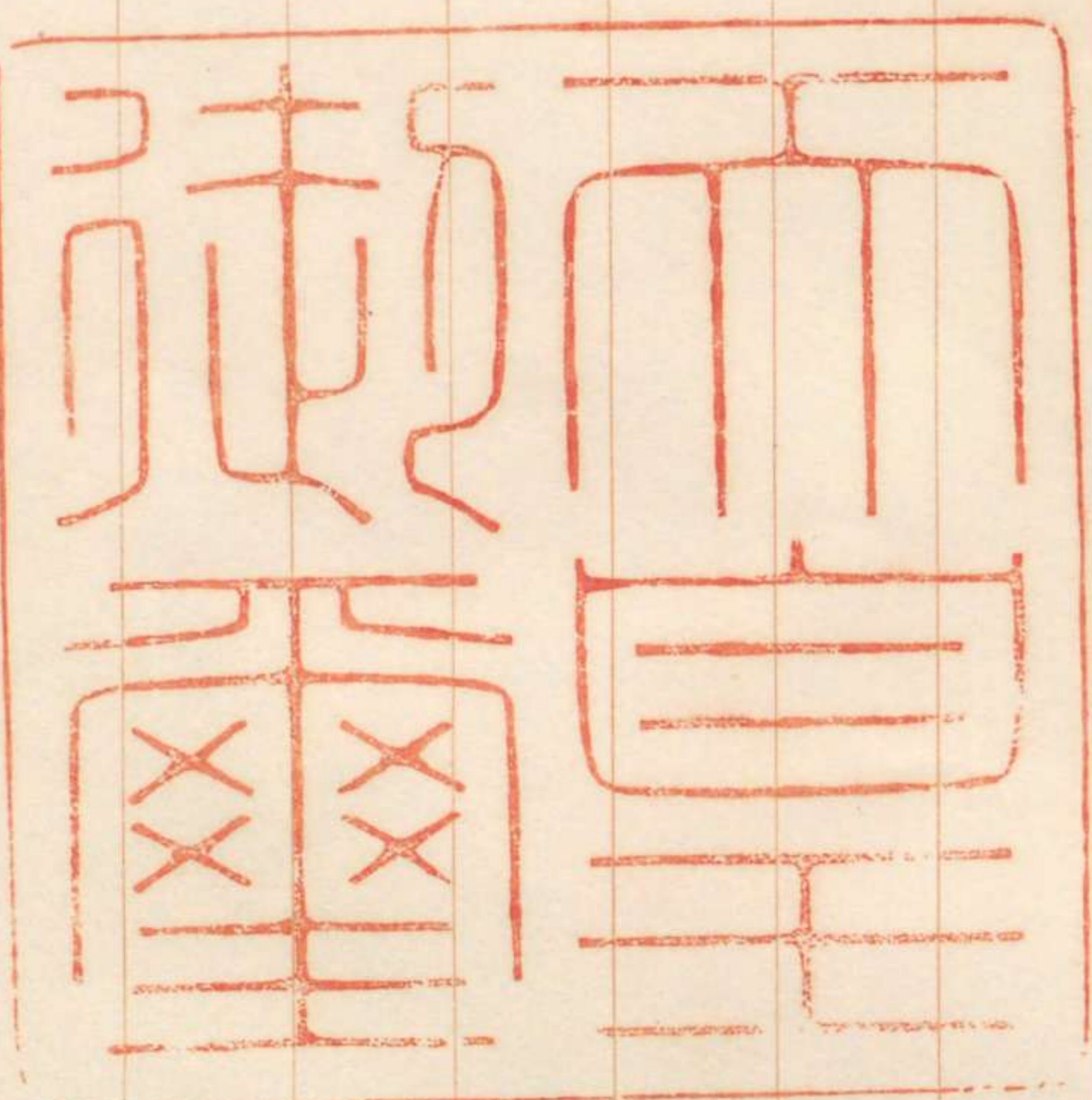
南有石九子了

16



朕陸軍經理學校條例ノ改正ヲ裁可シ茲
ニ之ヲ公布セシム

陸 仁



明治三十六年十一月三十日

日

月

陸軍大臣 寺内正毅

勅令第百九十一號

陸軍經理學校條例

第一條 陸軍經理學校ハ陸軍主計候補
生ヲ生徒トシ陸軍經理部初級士官タ
ルニ必要ナル教育ヲ施シ及陸軍經理
部士官中ヨリ選抜セル者ヲ學生トシ
高等ノ學術ヲ修メシムル所トス

第二條 生徒及學生ノ教育綱領ハ陸軍
大臣之ヲ定ム

第三條 本校ニ左ノ職員ヲ置ク

校長

副官

教官

生徒隊長

軍醫

下士判任文官

第四條 校長ハ陸軍大臣ニ隸シ校務ヲ

總理シ生徒及學生教育ノ責ニ任ス

第五條 副官ハ校長ノ命ヲ受ケ庶務ニ

服ス

第六條 教官ハ校長ノ命ヲ受ケ學術ノ

教授ニ任ス

第七條 生徒隊長ハ校長ノ命ヲ受ケ生

徒ノ訓育ヲ掌ル

第八條 軍醫ハ校長ノ命ヲ受ケ衛生事

務ニ服ス

第九條 學生ハ現役一、二等主計中身體

強健勤務精勵操行高尚且將來發達ノ

見込アリテ檢定試験ニ合格セル者ヨ

リ採用ス

第十條 陸軍會計監督部長師團並臺灣
陸軍經理部長陸軍經理學校長陸軍省
經理局各課長ハ所轄内ニ於テ適當ト
認ムル者ヲ選抜シ學生候補名簿ヲ製
シ本人ノ考科表ヲ附シ陸軍省經理局
長ニ進達シ經理局長ハ之ヲ審査シ檢
定試験ヲ受ケシムヘキ者ノ名簿ヲ製
シ陸軍大臣ニ進達ス
前項ニ依リ學生候補者ヲ選抜セル各
官ハ其ノ選抜ニ關シテハ特ニ其ノ責

ニ任ス

第十一條 陸軍大臣ハ學生ニ採用スヘ
キ者ノ學力及其ノ活用ヲ檢定スル為
試験委員ヲ設ケ經理局長ヲ委員長ト
為シ檢定試験ヲ行ハシム
第十二條 試験委員長ハ試験ノ成績ニ
依リ學生ニ採用スヘキ者ヲ選定シ陸
軍大臣ニ上申シ陸軍大臣之ヲ裁定シ
學生ヲ命ス

第十三條 毎年採用スヘキ學生ノ人員

入校期日其ノ他採用ニ關スル規定ハ
陸軍大臣之ヲ告達ス

第十四條 生徒ノ修學期ハ概一箇年九
箇月トシ學生ノ修學期ハ概一箇年ト
ス

第十五條 生徒入校中ハ總テ校長ノ管
轄ニ屬ス

學生ハ原所管ヲ離ルルコトナシト雖
願届其ノ他業務上ニ關シテハ總テ校
長ノ管理ニ屬ス

第十六條

兵器圖書
學生ノ修學ニ所要ノ
兵器圖書
消耗品ハ貸與又ハ支

給スルコ
ヲ得

生徒中各
ヨリ派遣スル者ハ所屬隊

ヨリ其
服ヲ計手ニシテ主計候補

生ヲ命
レタル者ハ所持被服一切

ヲ携行セ
シム

第十七條 生徒及學生ハ情願ヲ以テ退

校スルヲ
許サス

第十八條 生徒中左ノ事項ノ一ニ該ル



入校期日其ノ他採用ニ關スル規定ハ
陸軍大臣之ヲ告達ス

第十四條 生徒ノ修學期ハ概一箇年九
箇月トシ學生ノ修學期ハ概一箇年ト
ス

第十五條 生徒入校中ハ總テ校長ノ管
轄ニ屬ス

學生ハ原所ヨリ離ルルコトナシト雖
願届其ノ上ニ關シテハ總テ校
長ノ管



第十六條 生徒及學生ノ修學ニ所要ノ
兵器圖書器具及消耗品ハ貸與又ハ支
給スルコトヲ得

生徒中各隊ヨリ派遣スル者ハ所屬隊
ヨリ其ノ被服ヲ計手ニシテ主計候補
生ヲ命セラレタル者ハ所持被服一切
ヲ携行セシム

第十七條 生徒及學生ハ情願ヲ以テ退
校スルヲ許サス

第十八條 生徒中左ノ事項ノ一ニ該ル

者ハ退校セシム

一、學術ノ修得全カラスシテ卒業ノ
目途ナキ者

二、軍紀ヲ紊リ又ハ屢法則ヲ犯ス者
三、品行不正ニシテ改悛ノ目途ナキ
者

四、傷痍疾病ニ依リ修學ニ堪ヘサル
者

五、卒業試験ニ落第セシ者

第十九條 校長ハ生徒修學期末ニ於テ

卒業試験格例ヲ定メ、經理局長ノ認可
ヲ受ケ、卒業試験ヲ施行シ、教官及生徒
隊長ヲ會シ、其ノ成績ヲ審議シ、考科及
列序ヲ定メ、經理局長ノ認可ヲ受ケ、及
第者ニ卒業證書ヲ附與シ、歸隊ヲ命ス
第二十條 校長ハ學生修學期末ニ於テ
教官ヲ會シ、學生ノ修學結果及伎倆ヲ
審査シ、伎倆證明書及列序名簿ヲ製シ、
經理局長ヲ經テ、陸軍大臣ニ呈シ、其ノ
認可ヲ受ケ、卒業者ニ卒業證書ヲ附與

シ原所管ニ復歸ヲ命ス

第二十一條 學生卒業者中優秀ノ者ハ
陸軍大臣之ヲ員外學生ト為シ帝國大
學ノ規程ニ依リ帝國大學ニ入學セシ
メ必要ナル科學ヲ研究セシムルコト
ヲ得

第二十二條 校長ハ生徒及學生入校ノ
後退校若ハ滯學セシムヘキ必要アリ
ト認メタル者アルトキハ之ヲ陸軍大
臣ニ具申シ其ノ裁定ヲ受ク

第二十三條 滯學ヲ命セラレタル生徒
及學生修學ヲ終レハ第十九條及第二
十條ニ準シテ取扱フモノトス

第二十四條 校長ハ每年生徒及學生ニ
三週間以内ノ夏期休暇ヲ與フルコト
ヲ得

附則

第二十五條 當分ノ内本校ニ主計講習
生ヲ置ク其ノ學期ハ六箇月以内トス
主計講習生ハ經理局長現役上等計手

中ヨリ選抜シ陸軍大臣ノ認可ヲ受ケ
テ之ヲ命ス

本令第十三條第十五條乃至第十七條
及第二十條ノ規定ハ主計講習生ニ之
ヲ準用ス

第二十六條

本令ハ明治三十七年四月

一日ヨリ施行ス但シ主計講習生ニ係
ル事項ハ發布ノ日ヨリ施行ス

現在ノ監督講習生ハ本令發布ノ日ヲ
以テ原所管ニ復歸セシム

監督學生監督候補生及經理部依托學
生ハ従前ノ規定ニ依リ經理學校學生
トナスコトヲ得

前項ニ依リ學生トナリタル者ノ修學
期ハ従前ノ規定ニ依ル

A large rectangular area on the right side of the page is defined by vertical orange lines. This area is divided into approximately 15 vertical columns of varying widths, typical of a ledger or account book page. The lines are evenly spaced and extend across the entire height of the page.

内

帳