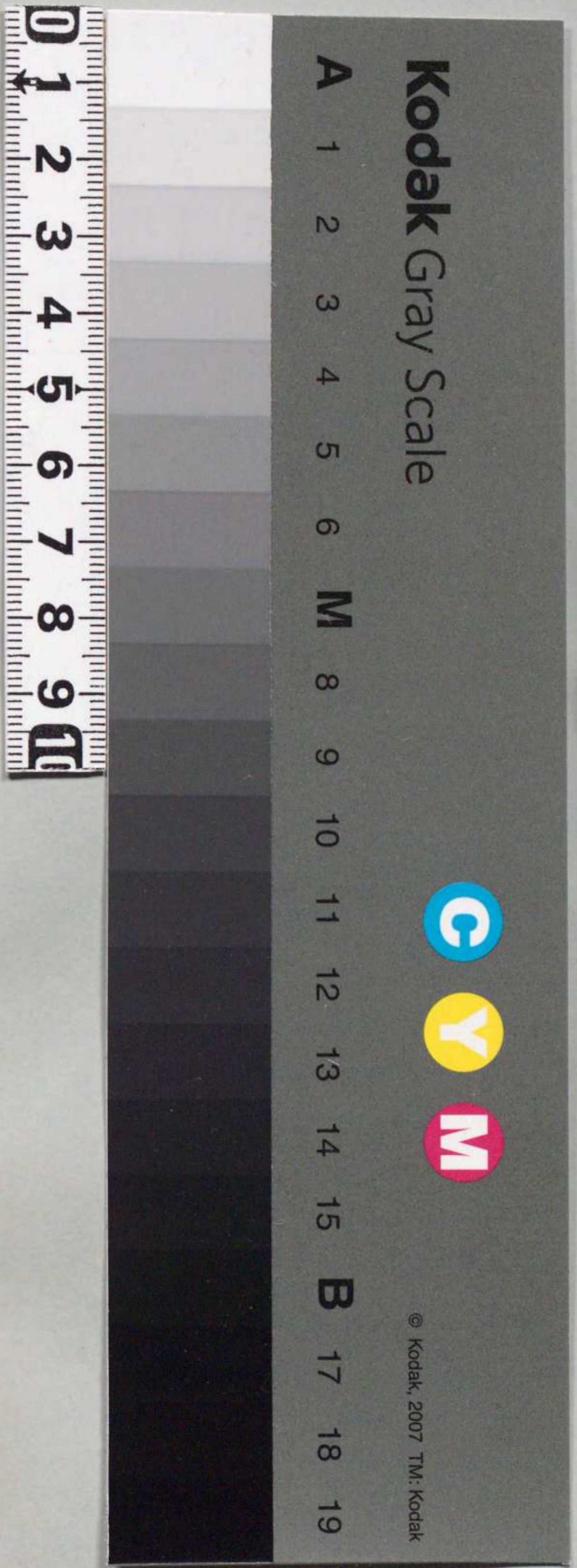


奉命分二百号

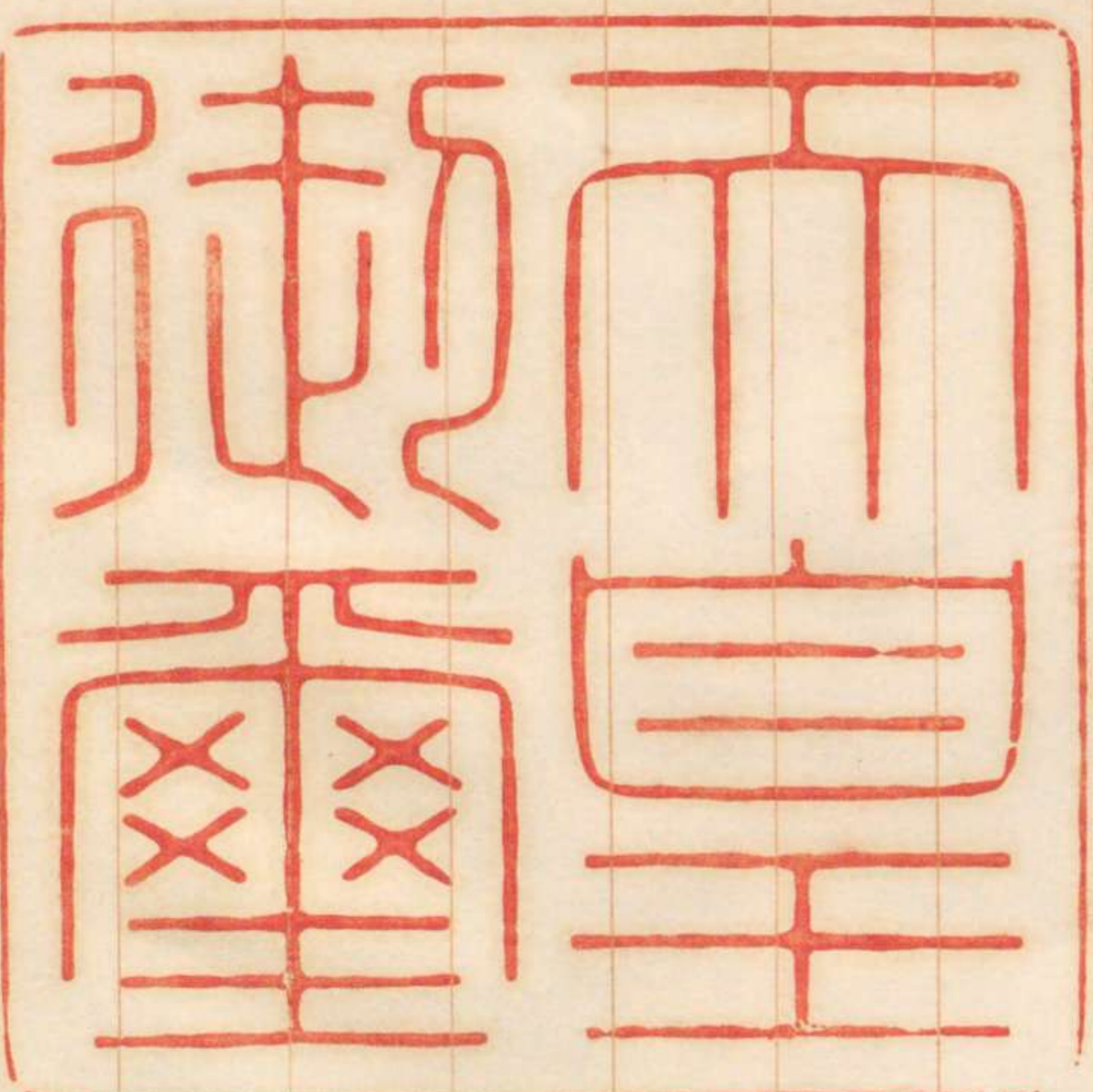
7

14



朕陸軍運輸部條例ヲ裁可シ茲ニ之ヲ公
布セシム

睦仁



明治三十六年十一月三十日

陸軍大臣 寺内正毅

勅令第二百號

陸軍運輸部條例

第一條 陸軍運輸部ハ臺灣守備及在外
陸軍部隊並之ニ關スル人馬物件ノ海
上輸送及臺灣輕便鐵道ノ業務ヲ掌リ
戰時軍隊輸送用補助物件ヲ整備保管
ス

第二條 陸軍運輸部ハ本部及支部ヨリ
成ル

本部ハ之ヲ宇品ニ置キ支部ハ門司基

隆臺中ニ置ク

第三條 陸軍大臣ハ必要ニ應シ出張所
又ハ停車場ヲ置クコトヲ得

第四條 患者收容ノ為本部ノ下ニ患者
集合所ヲ置キ又必要ニ應シ病院船ヲ
置クコトヲ得

第五條 運輸部ニ左ノ職負ヲ置ク

本部

本部長

部員

主計

軍醫

下士及
任文官

支部

支部長

部員

主計

軍醫

下士及判任文官

支部ニハ主計及軍醫ヲ置カサルコ



隆臺中ニ置ク

第三條 陸軍大臣ハ必要ニ應ニ出張所
又ハ停車場ヲ置クコトヲ得

第四條 患者收容ノ為本部ノ下ニ患者
集合所ヲ置キテ必要ニ應ニ病院船ヲ
置クコトヲ得

第五條 運輸部
本部ノ職負ヲ置ク

本部

本部長

部員



主計

軍醫

下士及判任文官

支部

支部長

部員

主計

軍醫

下士及判任文官

支部ニハ主計及軍醫ヲ置カサルコ

トヲ得

第六條 本部長ハ陸軍大臣ニ隸シ運輸部ノ事務ヲ掌理ス

第七條 支部長ハ本部長ノ命ヲ受ケ支部ノ事務ヲ掌ル

第八條 本部ノ部員主計及軍醫ハ本部長ノ命ヲ受ケ支部ノ部員主計及軍醫ハ支部長ノ命ヲ受ケ事務ニ服ス

第九條 基隆及臺中支部長ハ戰時若ハ事變ノ際及臺灣陸軍諸部隊ノ動員計

畫ニ關シテハ臺灣總督ノ命ヲ受クル
モノトス

附則

本令ハ明治三十七年四月一日ヨリ之ヲ施行ス

明治三十一年勅令第二百四十六號臺灣陸軍補給廠條例ハ本令施行ノ日ヨリ之ヲ廢止ス

