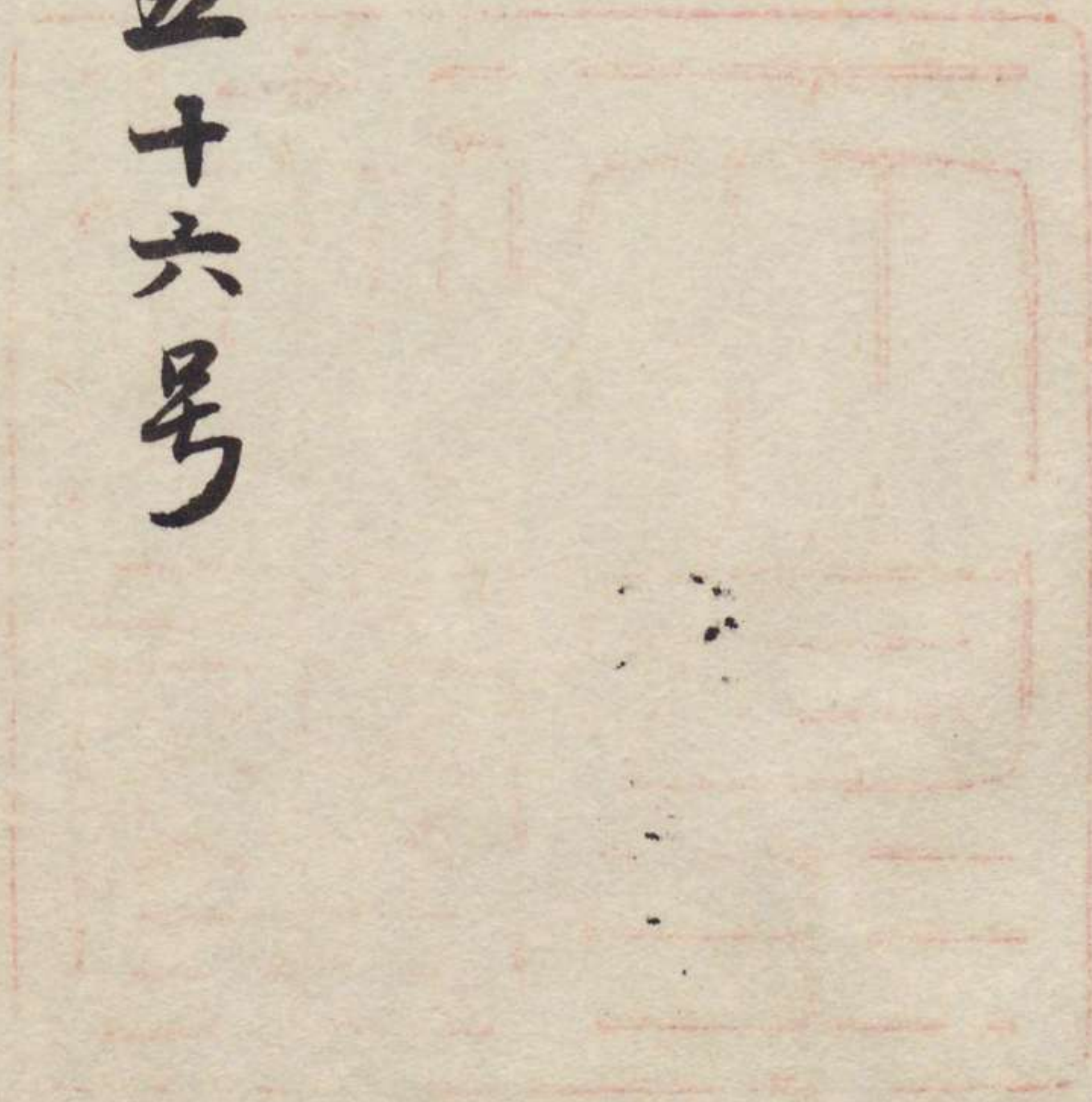


法律第五十六号

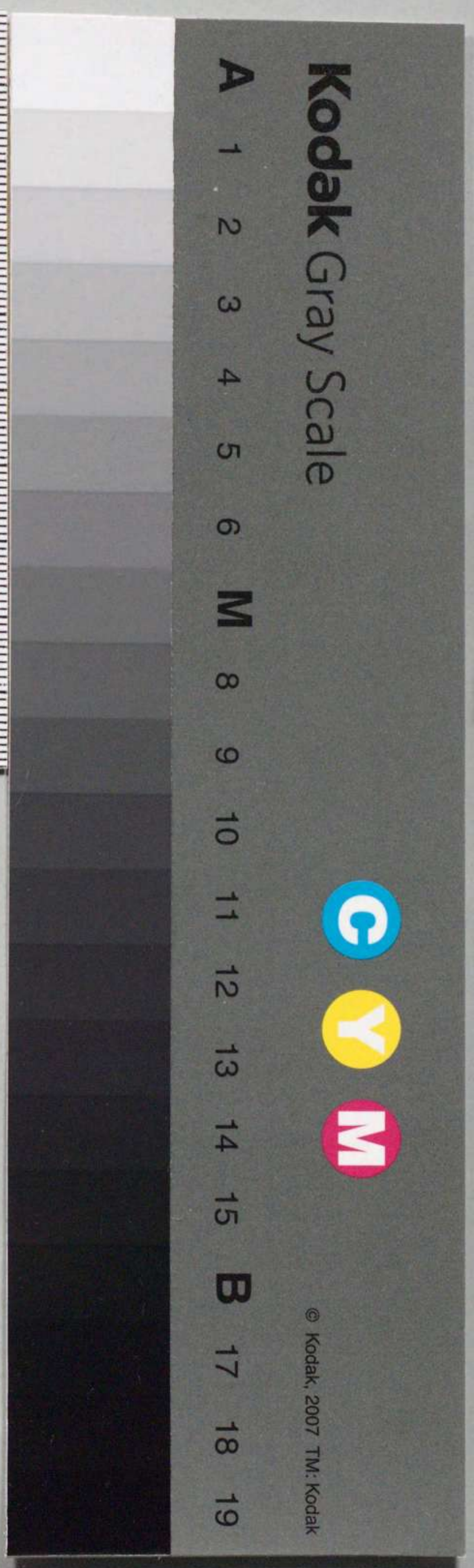
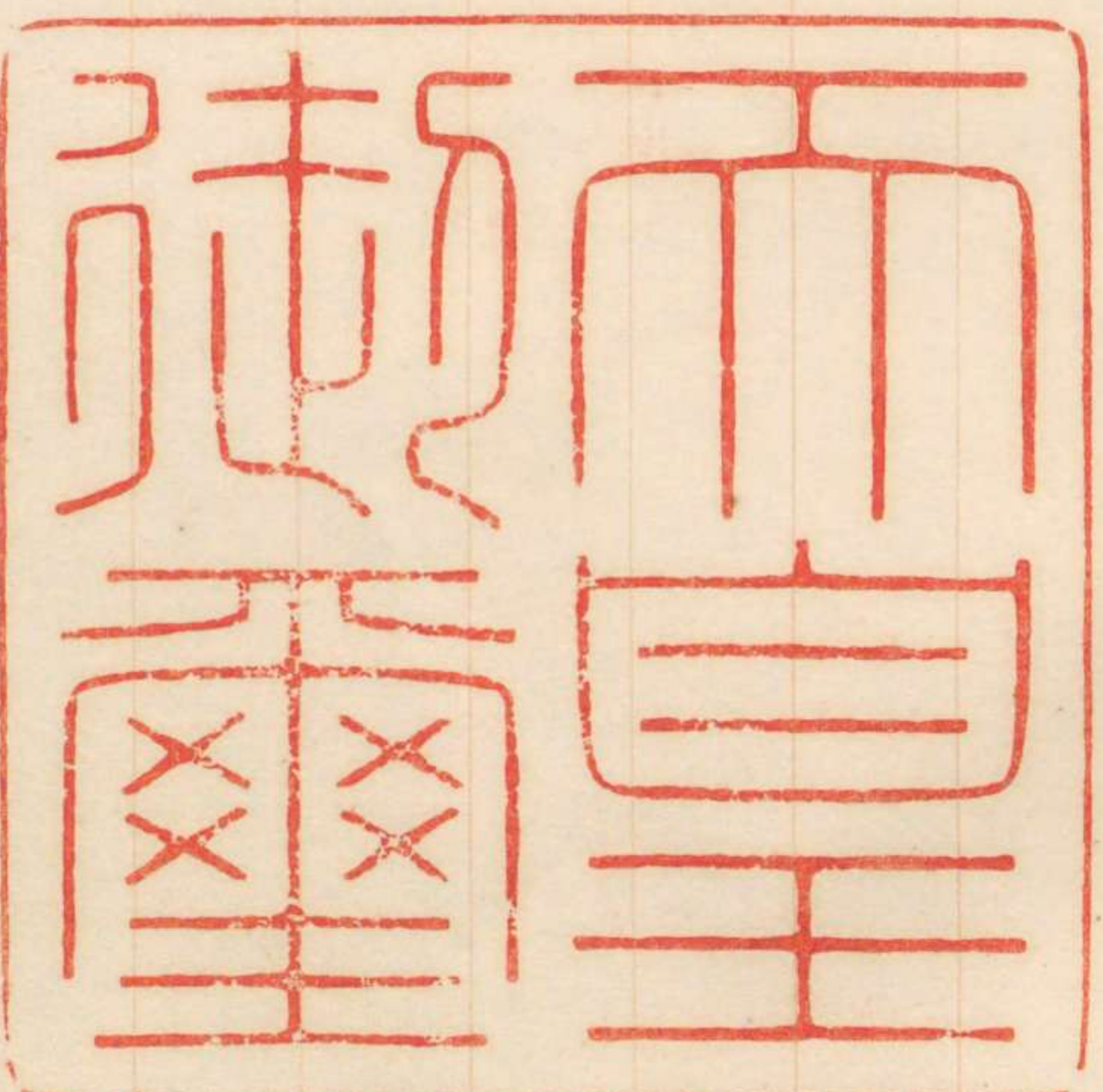


昭  
日



朕帝國議會ノ協贊ヲ經タル韓國ニ於ケル  
裁判事務ニ關スル法律ヲ裁可シ茲ニ  
之ヲ公布セシム

睦仁





明治三十九年六月二十五日

内閣總理大臣侯爵西園寺公望  
司法大臣 松田正久

法律第五十六號

第一條 理事廳ハ其ノ管轄区域内ニ於ケル訴訟事件ノ始審及非訟事件ノ事務ヲ行フ

第二條 統監ハ一ノ理事廳ノ管轄ニ屬スル裁判事務ノ一部ヲ他ノ理事廳ヲシテ取扱ハシムルコトヲ得

第三條 理事廳ハ理事官又ハ副理事官單獨ニ審問裁判ス

第四條 統監府法務院ハ終審トシテ理



事廳ノ裁判ニ對スル上訴ヲ管轄ス

第五條 統監府法務院ハ評定官三人ヲ

以テ組織シタル部ニ於テ審問裁判ス

評定官中上席ノ者ヲ以テ裁判長トス

第六條 五年以上判事、檢事、帝國大學法

科大學教授、理事官、副理事官又ハ辯護

士タル者ニ非サレハ評定官又ハ檢察

官タルコトヲ得ス

第七條 理事官ハ理事廳職員ヲシテ其

ノ廳ノ檢察事務ニ付檢事ノ事ヲ行ハ

シム

第八條 統監府 檢察事務ハ檢

察官之ヲ行フ

キハ法務院長ハ評定官中ノ一人ヲシ

テ之ヲ代理セシム

第九條 裁判所構成法中法律上ノ共助

ニ關スル規定ハ理事廳及統監府法務

院ト裁判所トノ間、裁判所及臺灣總督

府法院共助法ノ規定ハ理事廳及統監

府法務院ト臺灣總督府法院トノ間ニ



事廳ノ裁判ニ對スル上訴ヲ管轄ス

第五條 統監府法務院ハ評定官三人ヲ

以テ組織シタル部ニ於テ審問裁判ス

評定官中上席ノ者ヲ以テ裁判長トス

第六條 五年以上判事、檢事、帝國大學法

科大學教授、理事官、評定官又ハ辯護

士タル者ニ非サレバ評定官又ハ檢察

官タルコトヲ得

第七條 理事官ノ廳職員ヲシテ其

ノ廳ノ檢察官ノ事務ヲ行ハ



シム

第八條 統監府法務院ノ檢察事務ハ檢

察官之ヲ行フ但シ檢察官事故アルト

キハ法務院長ハ評定官中ノ一人ヲシ

テ之ヲ代理セシム

第九條 裁判所構成法中法律上ノ共助

ニ關スル規定ハ理事廳及統監府法務

院ト裁判所トノ間、裁判所及臺灣總督

府法院共助法ノ規定ハ理事廳及統監

府法務院ト臺灣總督府法院トノ間ニ



於ケル法律上ノ共助ニ之ヲ準用ス  
外國裁判所ノ囑託ニ因ル共助法ノ規  
定ハ外國裁判所ノ囑託ニ因リ理事廳  
及統監府法務院ニ於テ行フ法律上ノ  
補助ニ之ヲ準用ス

第十條 本法ニ規定アルモノノ外裁判  
事務ニ關シ韓國ニ於テ適用スル法律  
ニ付テハ勅令ヲ以テ別段ノ規定ヲ設  
クルコトヲ得

附則

本法施行ノ期日ハ勅令ヲ以テ之ヲ定ム  
本法施行前受理シタル訴訟事件及非訟  
事件ニ關シテハ總テ從前ノ例ニ依ル



