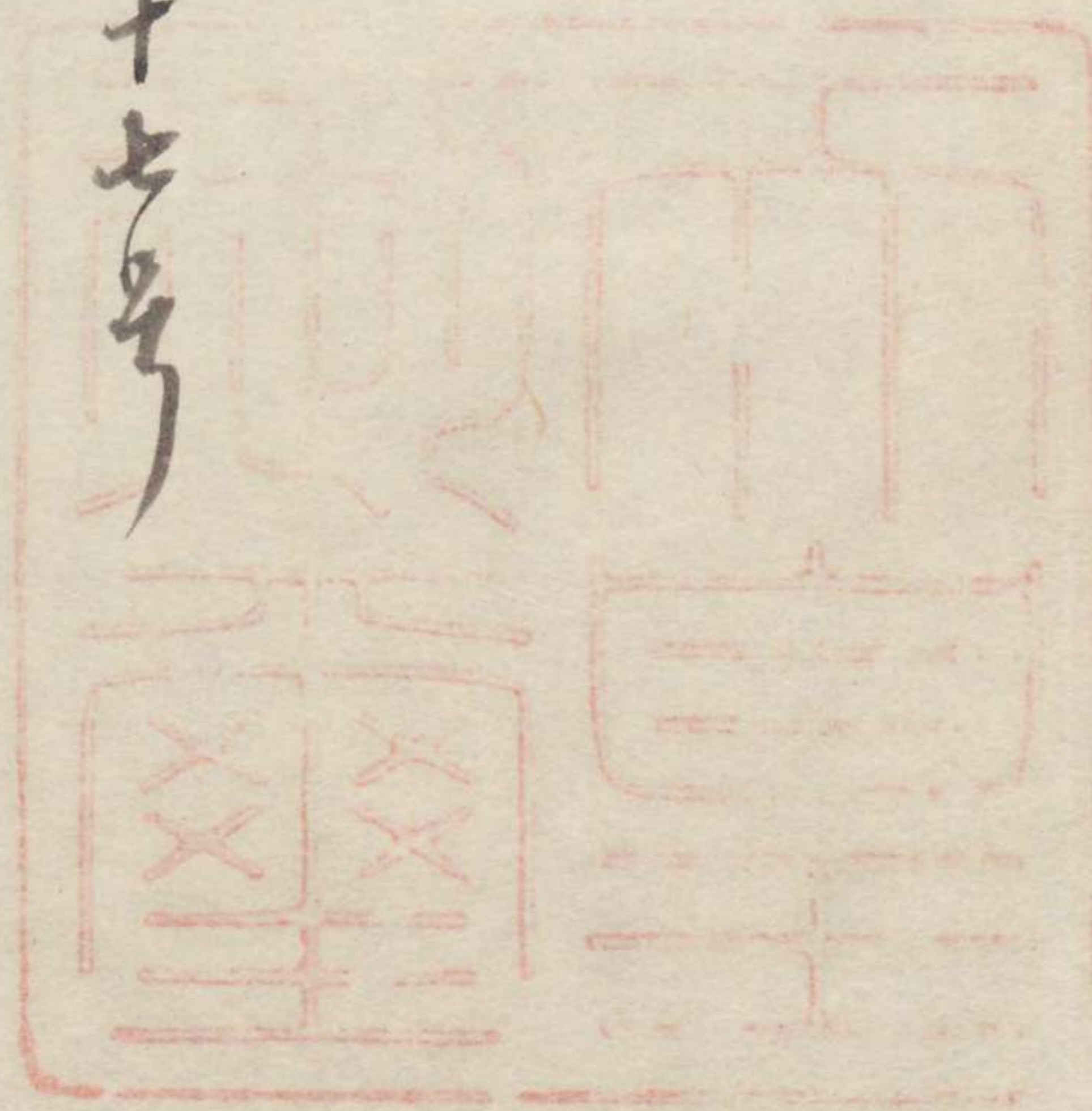


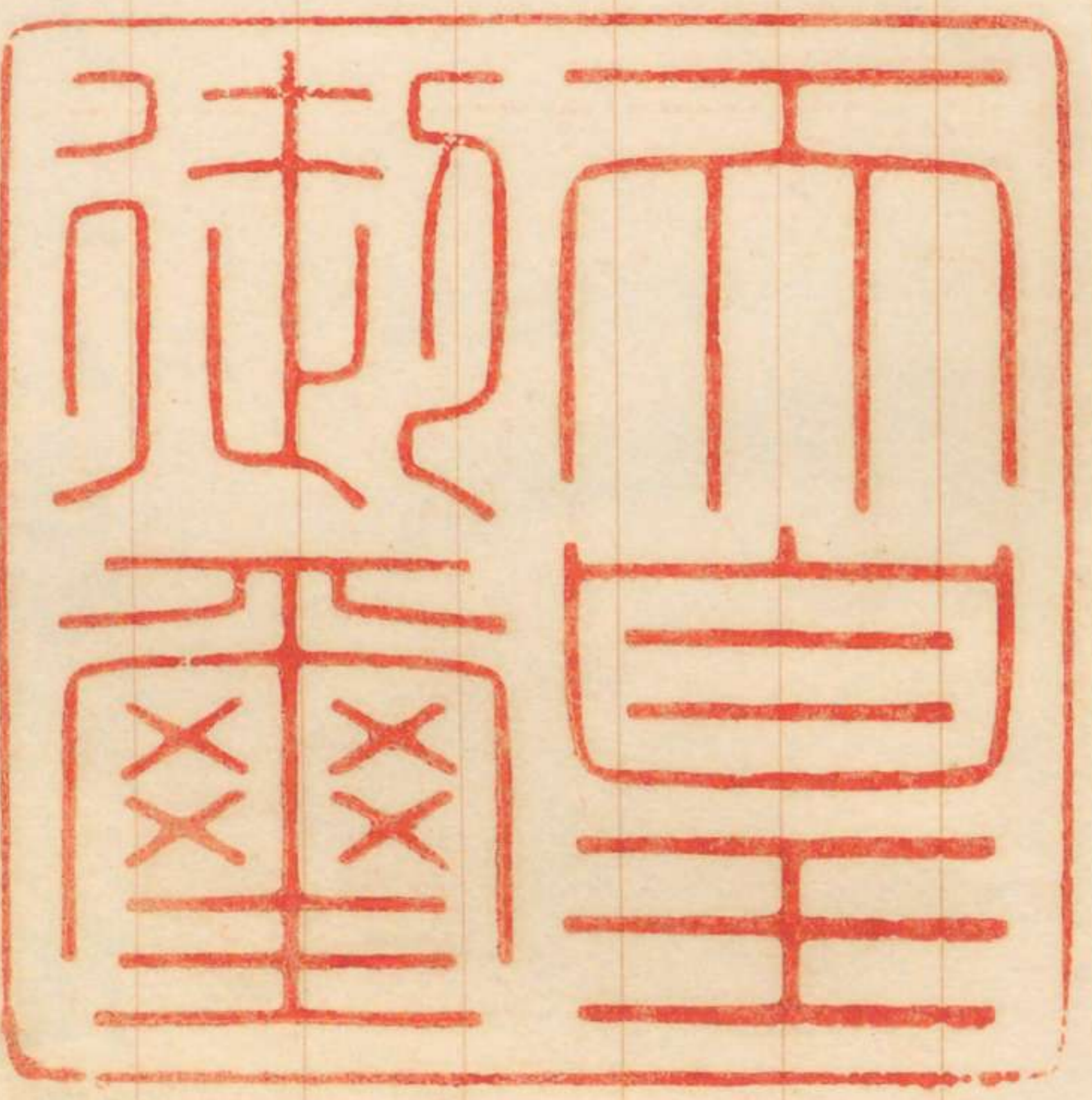
南唐書八十七卷



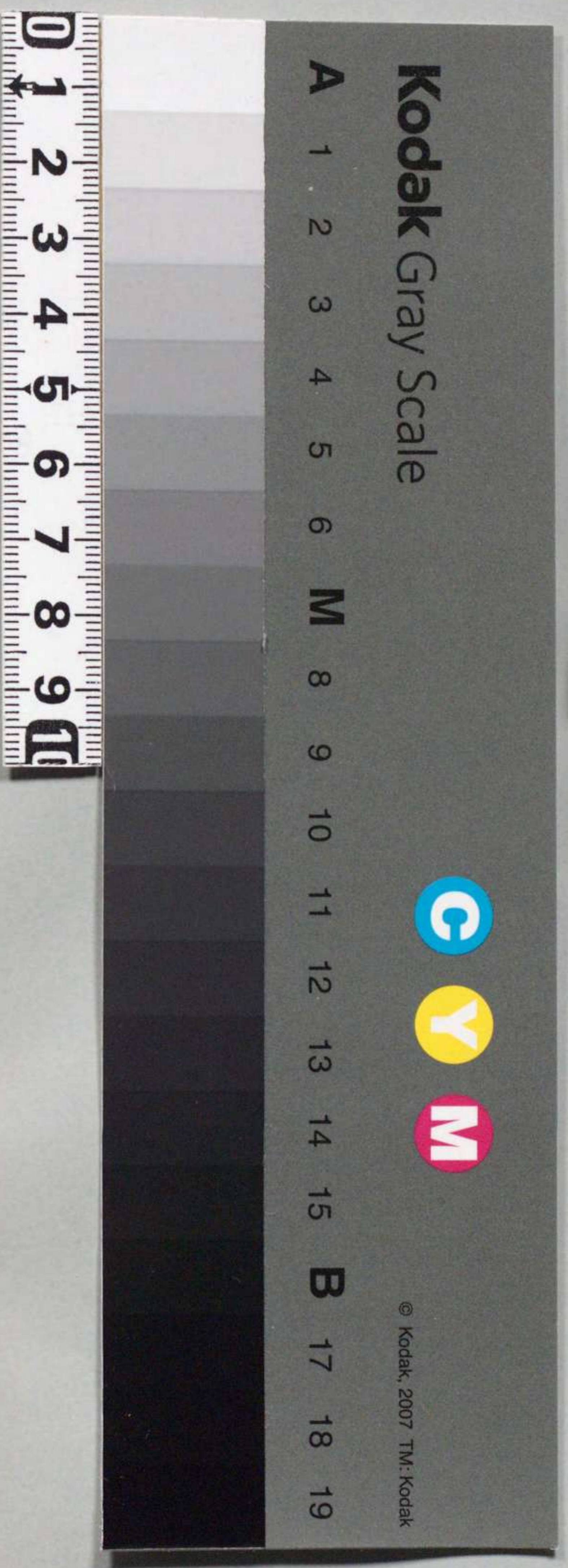
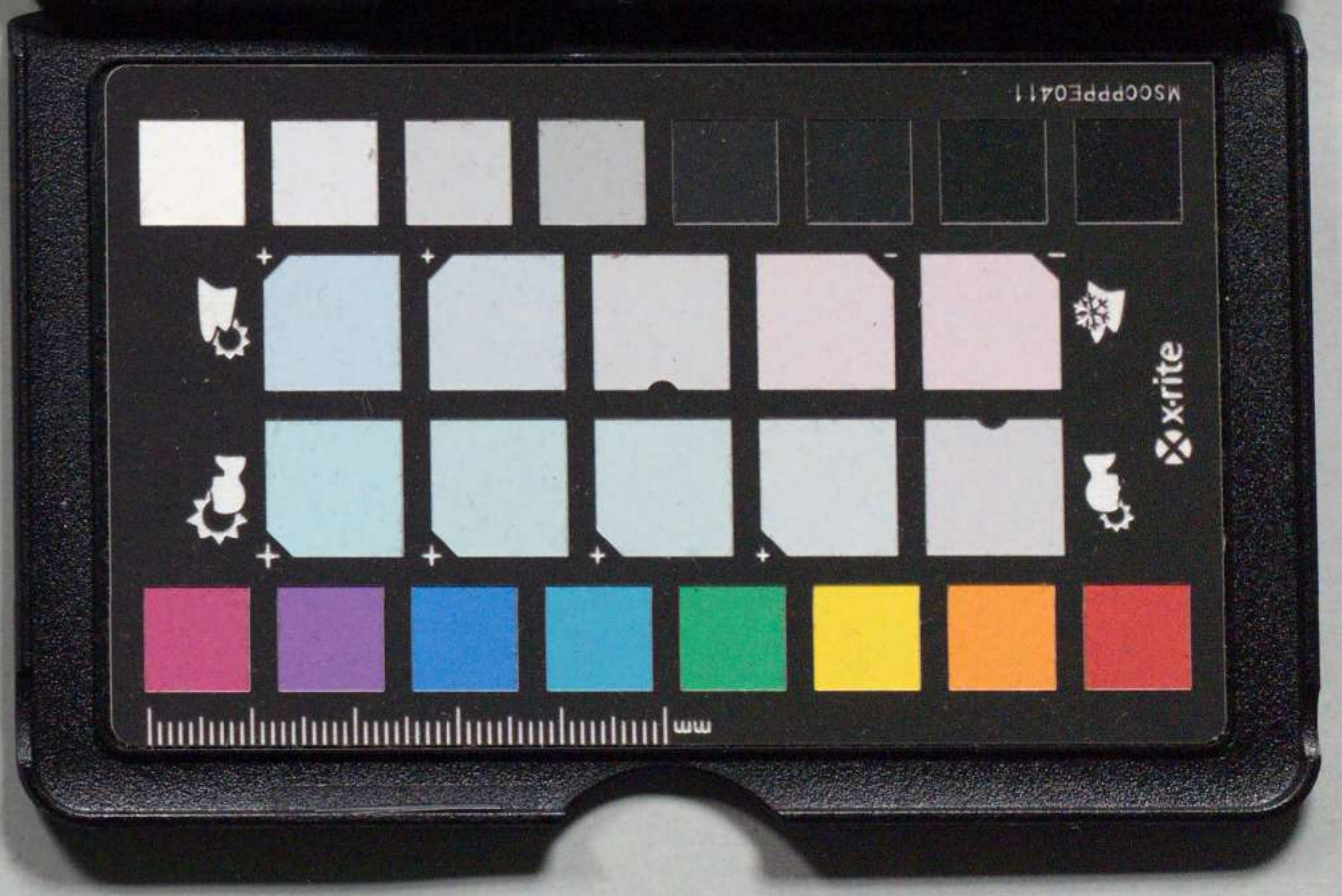
八
大

朕關稅率調査ニ関スル職員ノ件ヲ裁可
シ茲ニ之ヲ公布セシム

睦仁



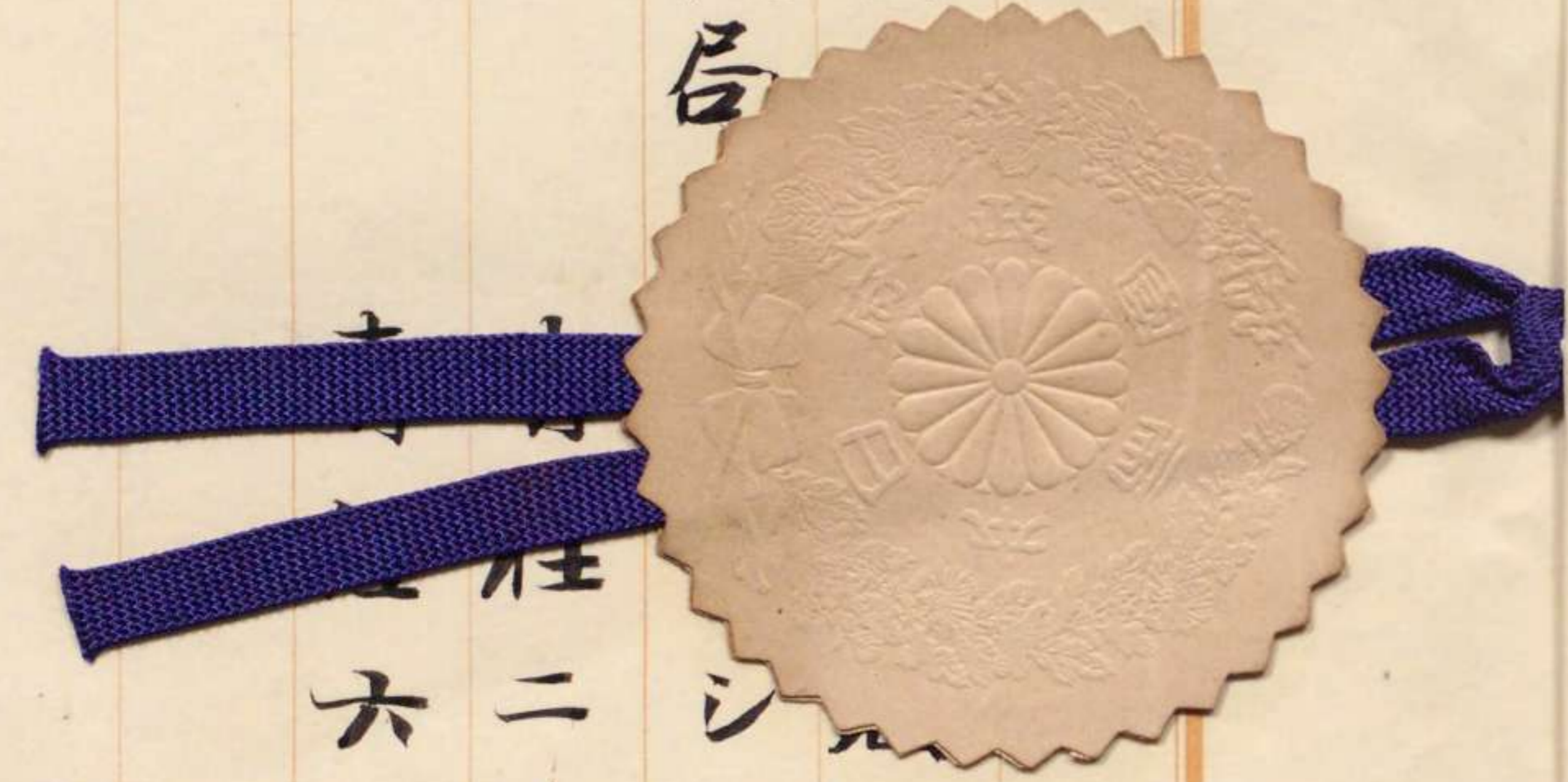
明治三十九年四月二十三日



内閣總理大臣侯爵西園寺公望
大藏大臣法學博士阪谷孝郎

勅令第八十
關稅率調査
ヲ置キ主稅官
シム
ニ臨時左ノ職員

屬
技手
二人
六人



内閣總理大臣侯爵西園寺公望
大藏大臣法學博士 阪谷孝郎



勅令第八十七號

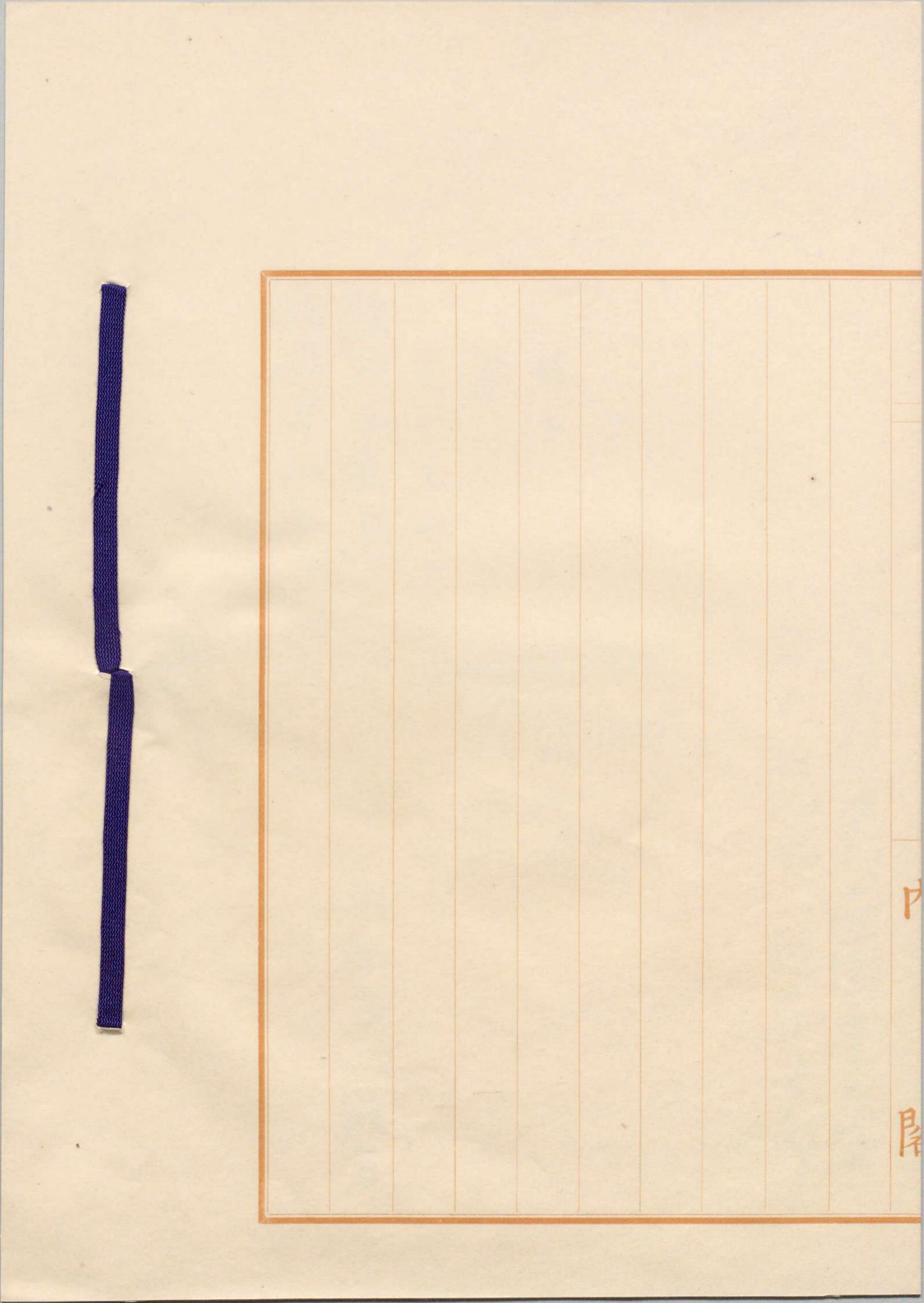
關稅率調査ノ爲大藏省ニ臨時左ノ職員
ヲ置キ主稅局ニ屬セシム

屬

專任二人

技手

專任六人



内

陽