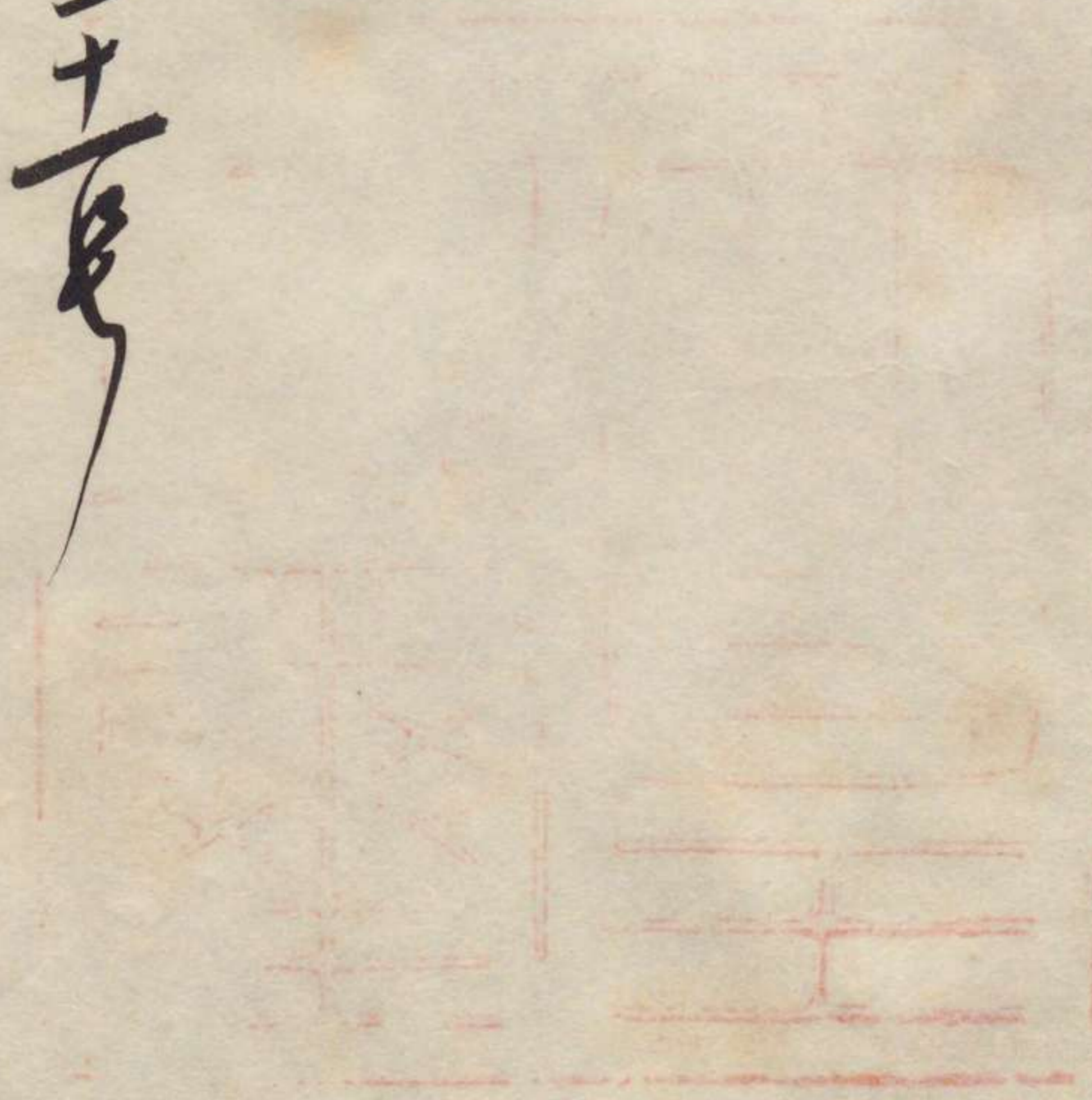


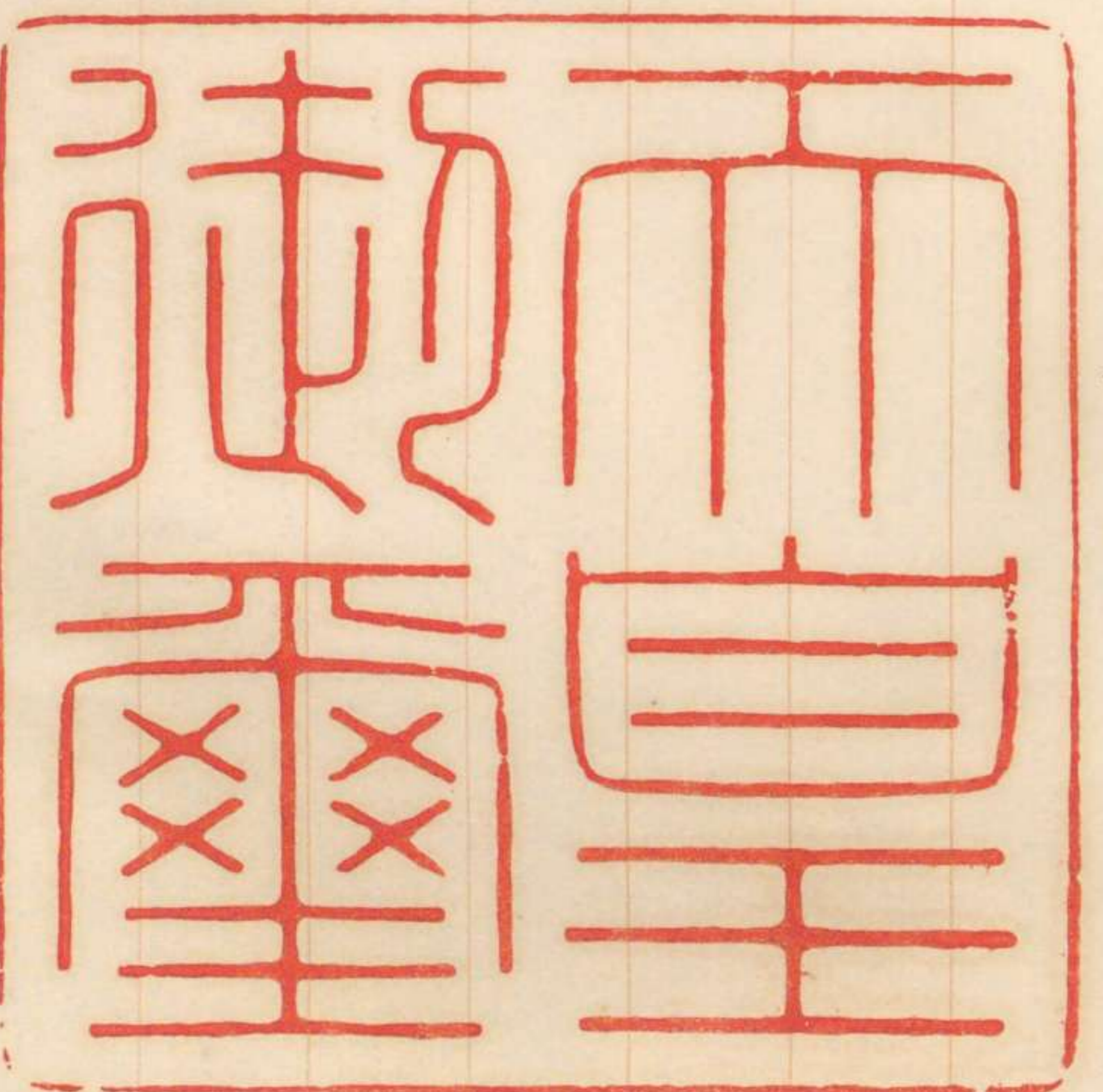
勅令第百二十五号



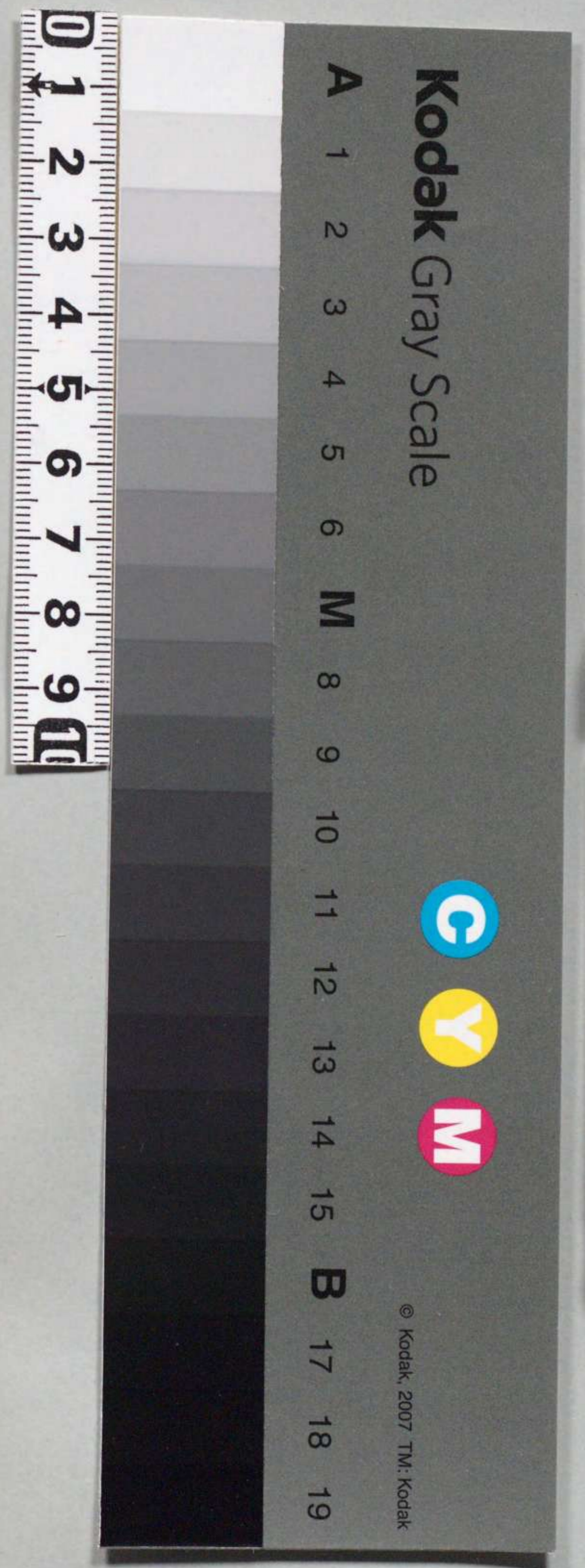
紙

朕樞密顧問ノ諮詢ヲ經テ馬政局官制ヲ
裁可シ茲ニ之ヲ公布セシム

睦仁



明治三十九年五月三十日



内閣總理大臣侯爵西園寺公望

勅令第百二十一號

馬政局官制

第一條 馬政局ハ内閣總理大臣ノ管理

ニ屬シ馬匹ノ改良蕃殖其ノ他馬政ニ

關スル一切ノ事務ヲ掌ル

第二條 馬政局ニ左ノ職員ヲ置ク

馬政長官 勅任

馬政次長 勅任又奏任

馬政官 專任十人 奏任

書記官 專任一人 奏任

種馬牧場長

專任三人

奏任

種馬育成所長

專任一人

奏任

種馬所長

專任十五人

奏任

技師

專任八人

屬

專任二十六

判任

書記

專任二十人

判任

技手

專任百十三人

第三條

馬政局ハ之ヲ東京ニ置ク

地方ニ種馬牧場種馬育成所及種馬所

ヲ置キ馬政局ノ事務ヲ分掌セシム

第四條 馬政長官

總理シ職員

ヲ監督ス

第五條 馬政長官

進退ヲ内

閣總理大臣ニ具狀シ判任

下ノ進

退ヲ行フ

第六條 馬政次長ハ馬政長官ヲ佐ケ局

務ヲ整理ス

第七條 馬政官ハ上官ノ指揮ヲ承ケ經

營及監督ニ關スル事務ヲ掌ル

第八條 書記官ハ上官ノ指揮ヲ承ケ局

種馬牧場長

專任三人

奏任

種馬育成所長

專任一人

奏任

種馬所長

專任十五人

奏任

技師

專任八人

屬

專任二十六人

判任

書記

專任二十一人

判任

技手

專任百十三人

第三條 馬政局

東京ニ置ク

地方ニ種馬

育成所及種馬所

ヲ置キ馬政

分掌セシム

第四條 馬政長官ハ局務ヲ總理シ職員

ヲ監督ス

第五條 馬政長官ハ奏任官ノ進退ヲ内

閣總理大臣ニ具狀シ判任官以下ノ進

退ヲ行フ

第六條 馬政次長ハ馬政長官ヲ佐ケ局

務ヲ整理ス

第七條 馬政官ハ上官ノ指揮ヲ承ケ經

營及監督ニ關スル事務ヲ掌ル

第八條 書記官ハ上官ノ指揮ヲ承ケ局

務ヲ掌ル

第九條 種馬牧場長ハ上官ノ指揮ヲ承
ケ種馬ノ蕃殖及飼料ノ耕作ニ關スル
事務ヲ掌理ス

第十條 種馬育成所長ハ上官ノ指揮ヲ
承ケ幼種馬ノ育成及調教並飼料ノ耕
作ニ關スル事務ヲ掌理ス

第十一條 種馬所長ハ上官ノ指揮ヲ承
ケ種馬ノ飼養管理及種付ニ關スル事
務ヲ掌理ス

第十二條 技師ハ上官ノ指揮ヲ承ケ技
術ヲ掌ル

第十三條 屬ハ上官ノ指揮ヲ承ケ庶務
ニ從事ス

第十四條 書記ハ種馬牧場種馬育成所
及種馬所ニ分屬シ上官ノ指揮ヲ承ケ
庶務ニ從事ス

第十五條 技手ハ上官ノ指揮ヲ承ケ技
術ニ從事ス

第十六條 種馬牧場ハ三箇所種馬育成

所ハ一箇所種馬所ハ十五箇所トス
第十七條 種馬牧場種馬育成所及種馬
所ノ名稱位置並種馬所ノ管轄區域ハ
内閣總理大臣之ヲ定ム

附則

本令ハ明治三十九年六月一日ヨリ之ヲ
施行ス