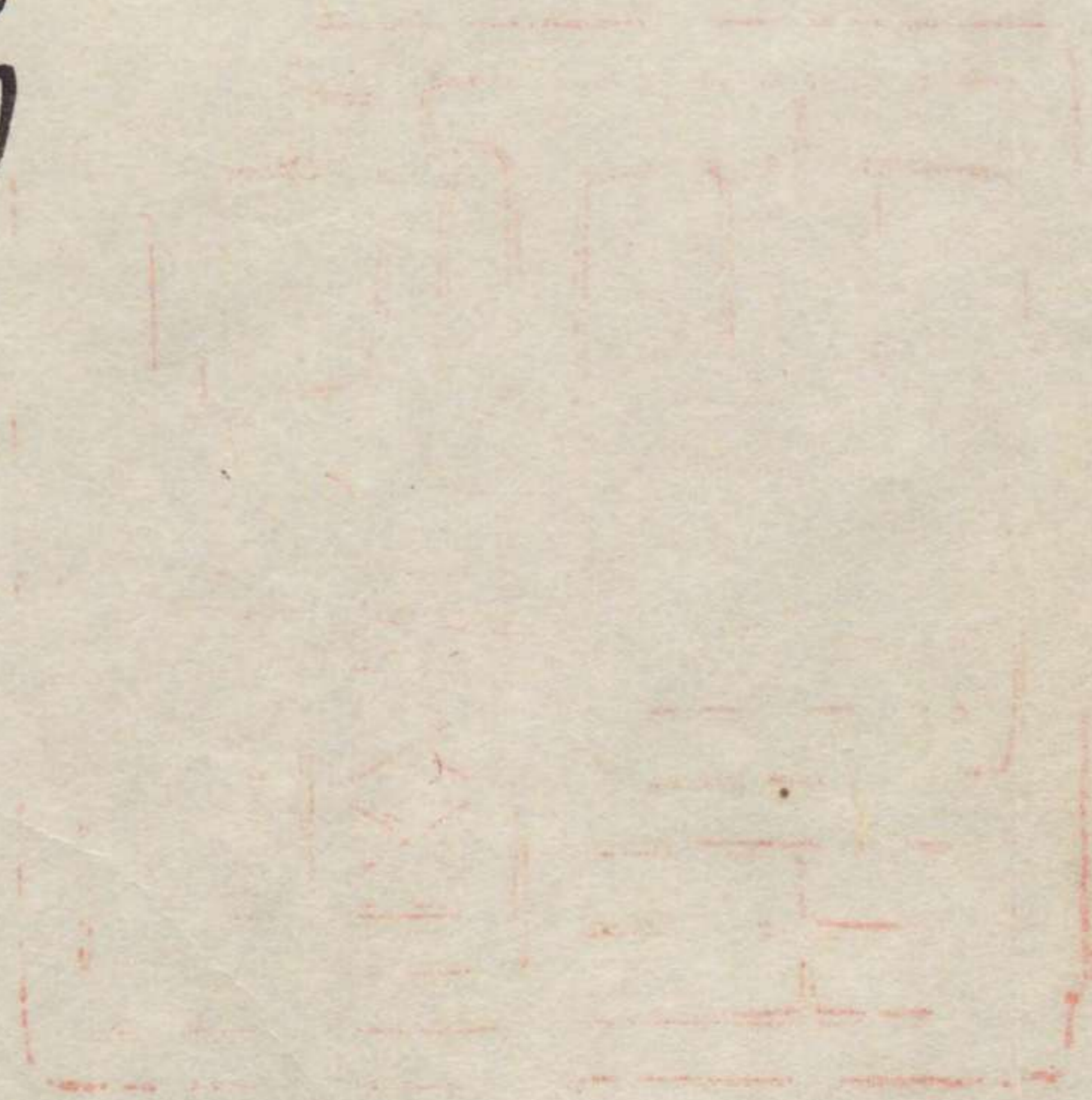


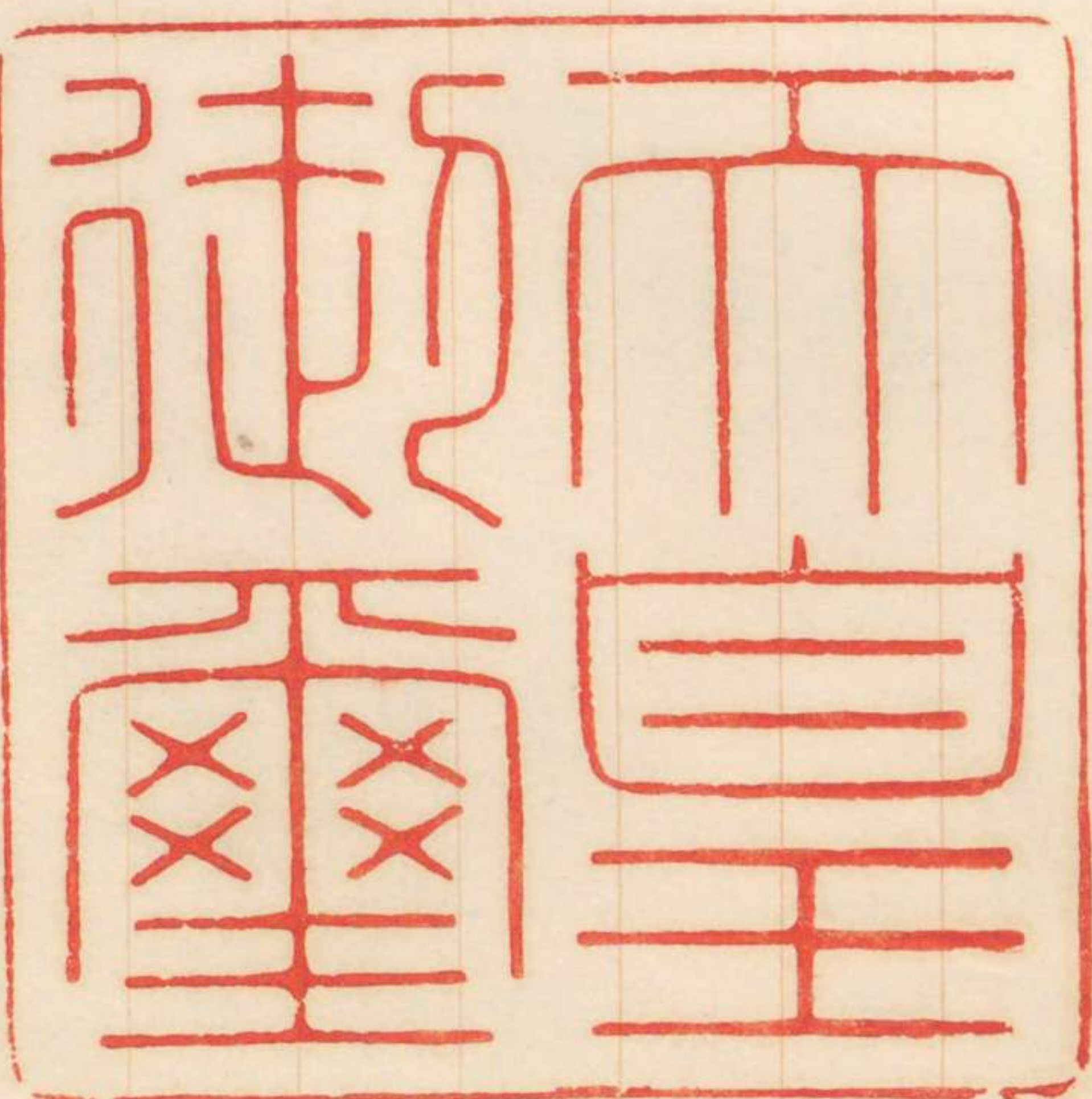
勅令中百三十四号



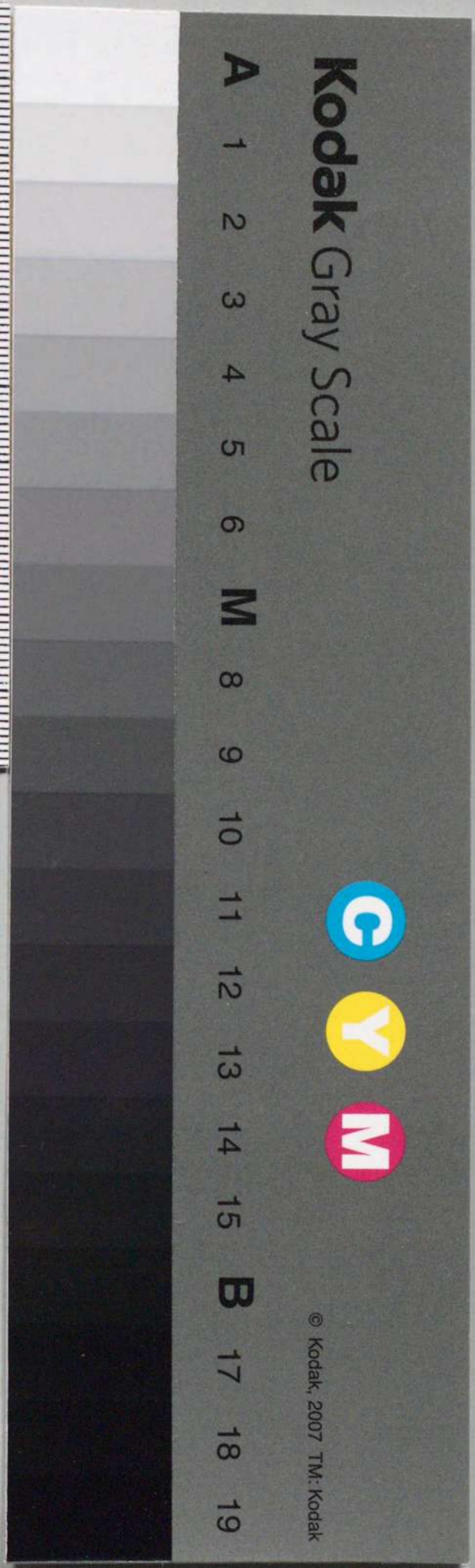
12

朕樞密顧問ノ諮詢ヲ經テ馬政局職員特別任用令ヲ裁可シ茲ニ之ヲ公布セシム

睦仁



明治三十九年五月三十日



内閣總理大臣侯爵西園寺公望

勅令第百二十四號

馬政局職負特別任用令

第一條 馬政次長ハ滿五年以上馬政官ノ職ニ在リ又ハ在リタル者ヨリ之ヲ任用スルコトヲ得

馬匹ニ關スル職務ニ従事シ現ニ勅任官又ハ宮内省勅任官ノ職ニ在ル者ハ當分ノ内馬政次長ニ任用スルコトヲ得

第二條 馬政官ハ滿三年以上種馬牧場

長種馬育成所長種馬所長若ハ馬政局  
技師ノ職ニ在リ若ハ在リタル者又ハ  
陸軍現役將校ニシテ滿三年以上軍馬  
補充部ノ部長若ハ部員ノ職ニ在リ若  
ハ在リタル者ヨリ文官高等試験委員  
ノ銓衡ヲ經テ之ヲ任用スルコトヲ得  
第三條 種馬牧場長種馬育成所長及種  
馬所長ハ馬匹ニ關スル技師タル資格  
ヲ有スル者ヨリ文官高等試験委員ノ  
銓衡ヲ經テ之ヲ任用ス

附則

本令ハ明治三十九年  
施行ス  
馬政官ハ本令施行後二年間  
ニ關スル技師タルノ資格ヲ有スル者ヨ  
リ文官高等試験委員ノ銓衡ヲ經テ之ヲ  
任用スルコトヲ得  
文官任用令第六條ニ依リ任用セラレタ  
ル屬ニシテ現ニ馬匹ニ關スル職務ニ従  
事スル者ハ本令施行ノ際ニ限り馬政局



長種馬育成所長種馬所長若ハ馬政局  
技師ノ職ニ在リ若ハ在リタル者又ハ  
陸軍現役將校ニシテ滿三年以上軍馬  
補充部ノ部長若ハ部員ノ職ニ在リ若  
ハ在リタル者ヨリ文官高等試験委員  
ノ銓衡ヲ經テ之ヲ任用スルコトヲ得  
第三條 種馬牧場長種馬育成所長及種  
馬所長ハ馬匹ニ關スル者ヨリ  
ヲ有スル者ヨリ  
銓衡ヲ經テ之  
試驗委員ノ



附則

本令ハ明治三十九年六月一日ヨリ之ヲ  
施行ス  
馬政官ハ本令施行後二年間ヲ限り馬匹  
ニ關スル技師タルノ資格ヲ有スル者ヨ  
リ文官高等試験委員ノ銓衡ヲ經テ之ヲ  
任用スルコトヲ得  
文官任用令第六條ニ依リ任用セラレタ  
ル屬ニシテ現ニ馬匹ニ關スル職務ニ從  
事スル者ハ本令施行ノ際ニ限り馬政局

属又ハ馬政局書記ニ任用スルコトヲ得

内

降