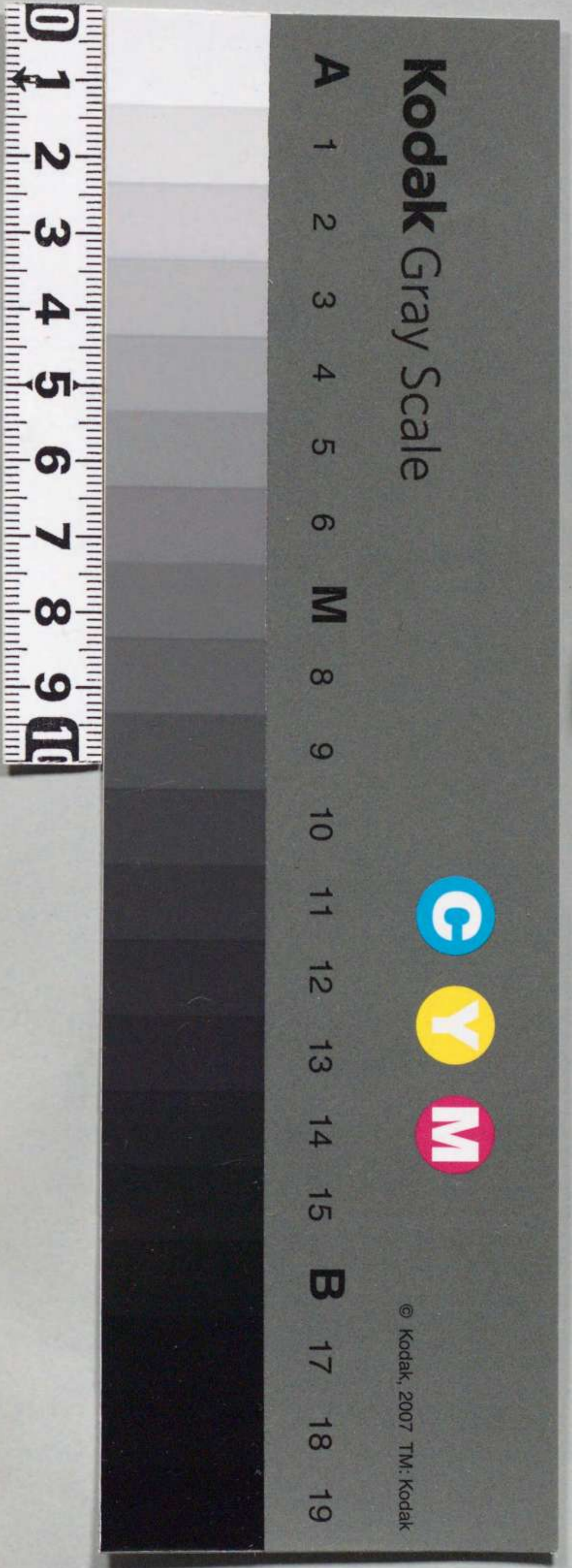


勅令第百七十六号

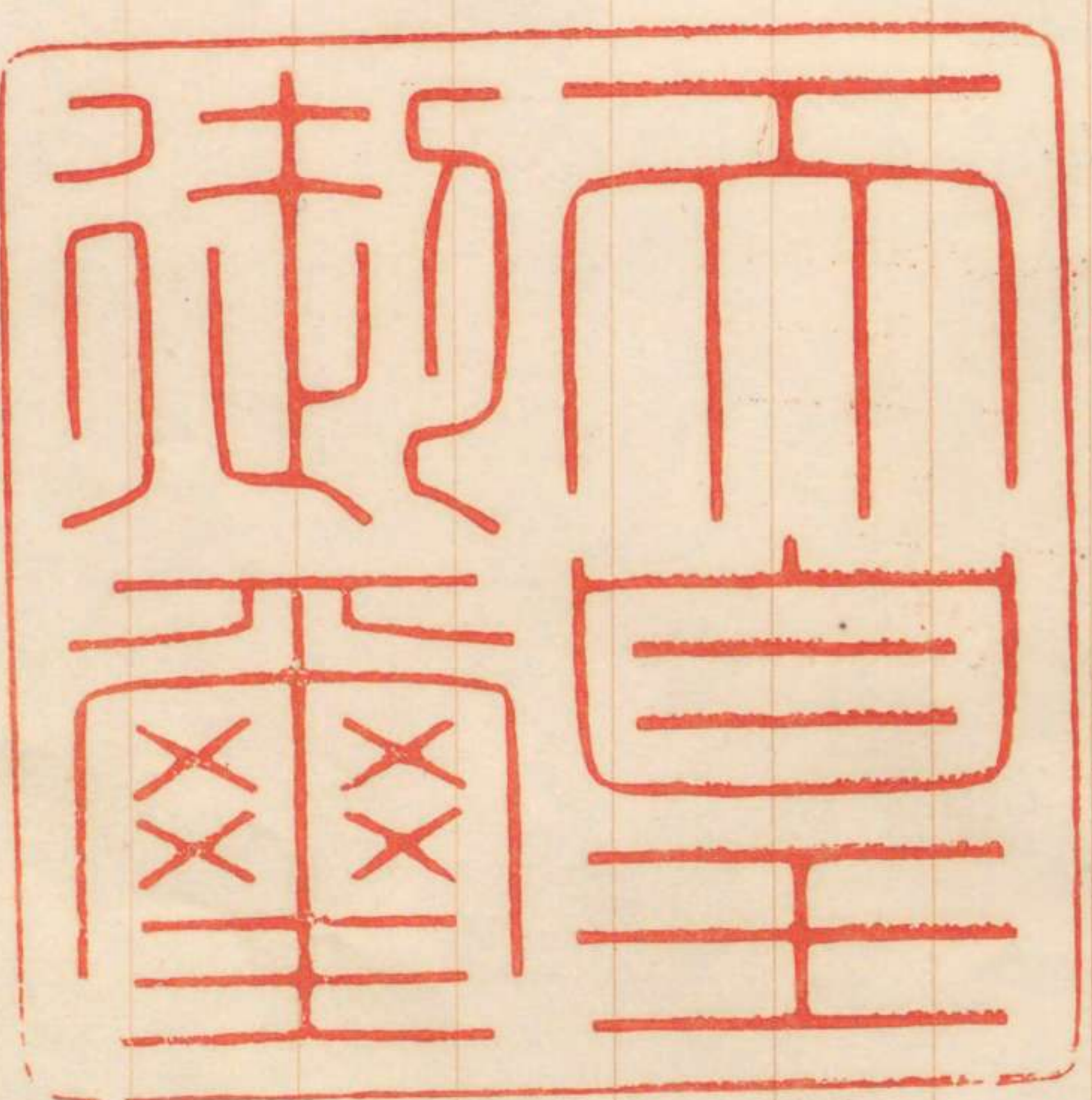
勅令第百七十六号

終



朕統監府鐵道管理局官制ヲ裁可シ茲ニ
之ヲ公布セシム

睦仁



明治三十九年六月二十九日

内閣總理大臣侯爵西園寺公望

勅令第七十六號

統監府鐵道管理局官制

第一條 統監府鐵道管理局ハ統監ノ管
理ニ屬シ韓國ニ於ケル鐵道ノ建設改
良保存運輸及附帶ノ業務ヲ掌ル
第二條 統監府鐵道管理局ニ左ノ職負
ヲ置ク

長官 一人

事務官 專任 八人

事務官補 專任 五人

勅任

奏任

奏任

技師

專任十四人

内二人ヲ勅任ト為
スコトヲ得

通譯官

專任一人

奏任

書記

專任百四十五人

判任

技手

專任六十五人

通譯生

專任二人

判任

第三條

長官ハ統監ノ命ヲ承ケ局務ヲ

掌理ス

第四條

長官ハ韓國駐劄軍司令官ノ要

求ニ應ジ軍事輸送其ノ他軍事上所要
ノ設備ヲ為スヘシ

第五條

事務官

命ヲ承ケ局務

ヲ掌ル

第六條

事務官

ノ命ヲ承ケ事

務官ノ事務ヲ助ク

第七條

技師ハ上官ノ命ヲ承ケ技術ヲ

掌ル

第八條

通譯官ハ上官ノ命ヲ承ケ文書

翻譯及通譯ヲ掌ル

第九條

書記ハ上官ノ指揮ヲ承ケ庶務

ニ従事ス

技師

專任十四人

内二人ヲ勅任上為
スコトヲ得

通譯官

專任一人

奏任

書記

專任百四十五人

判任

技手

專任六十五人

通譯生

專任二人

判任

第三條

長官ハ統監ノ命ヲ承ケ局務ヲ

掌理ス

第四條

長官ハ韓
軍司令官ノ要

求ニ應ニ軍事

他軍事上所要

ノ設備ヲ為ス



第五條

事務官ハ上官ノ命ヲ承ケ局務

ヲ掌ル

第六條

事務官補ハ上官ノ命ヲ承ケ事

務官ノ事務ヲ助ク

第七條

技師ハ上官ノ命ヲ承ケ技術ヲ

掌ル

第八條

通譯官ハ上官ノ命ヲ承ケ文書

翻譯及通譯ヲ掌ル

第九條

書記ハ上官ノ指揮ヲ承ケ庶務

ニ従事ス

第十條 技手ハ上官ノ指揮ヲ承ケ技術ニ従事ス

第十一條 通譯生ハ上官ノ指揮ヲ承ケ文書翻譯及通譯ニ従事ス

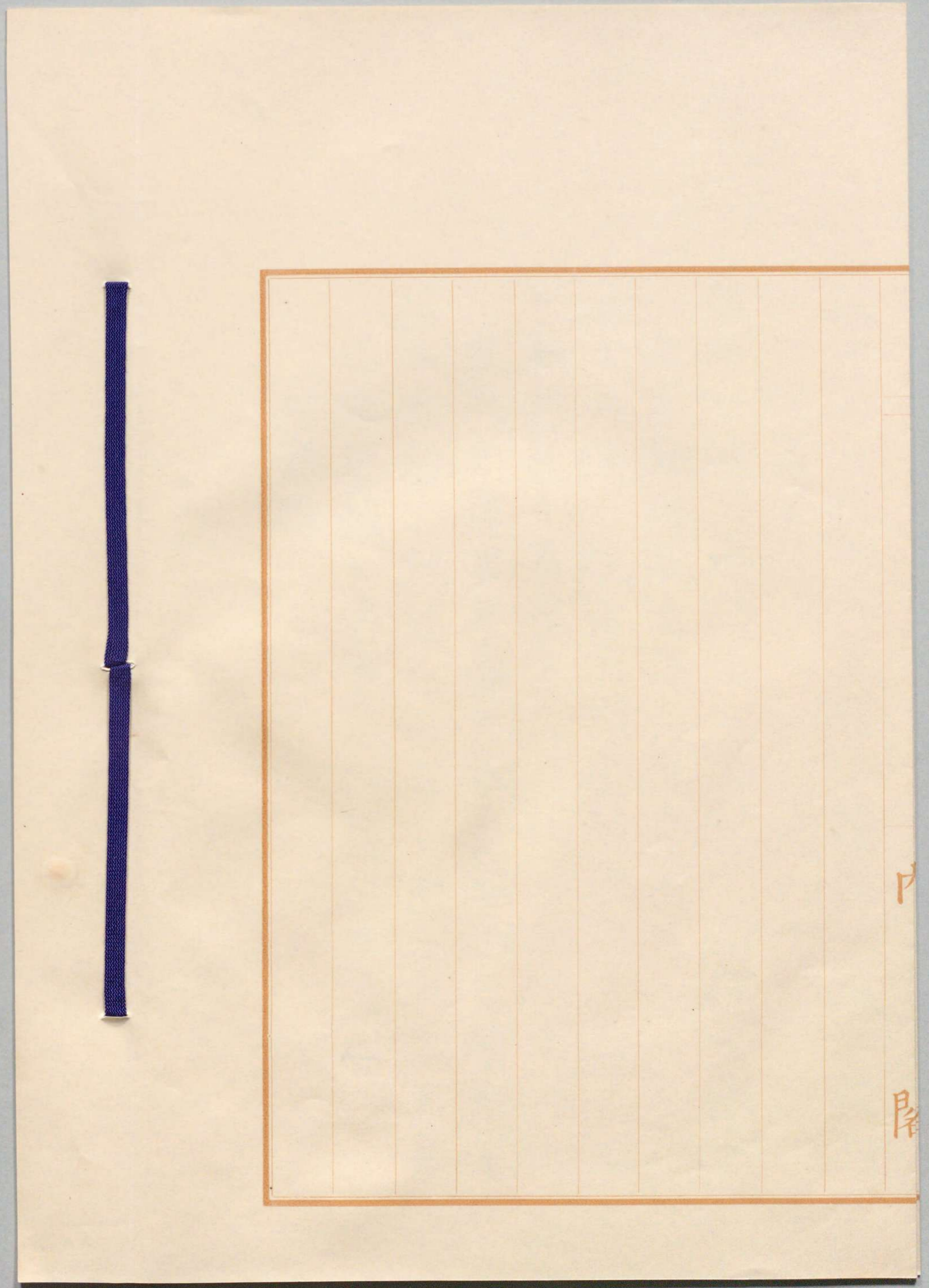
第十二條 統監府鐵道管理局ニ左ノ三部ヲ置キ事務官又ハ技師ヲ以テ部長ニ充テ上官ノ命ヲ承ケ部務ヲ掌理セシム

總務部
工務部

運輸部

各部事務ノ分掌ハ統監之ヲ定ム

第十三條 統監ハ必要ニ應シ地方ニ事務所ヲ置キ事務ヲ分掌セシムルコトヲ得



内

陽