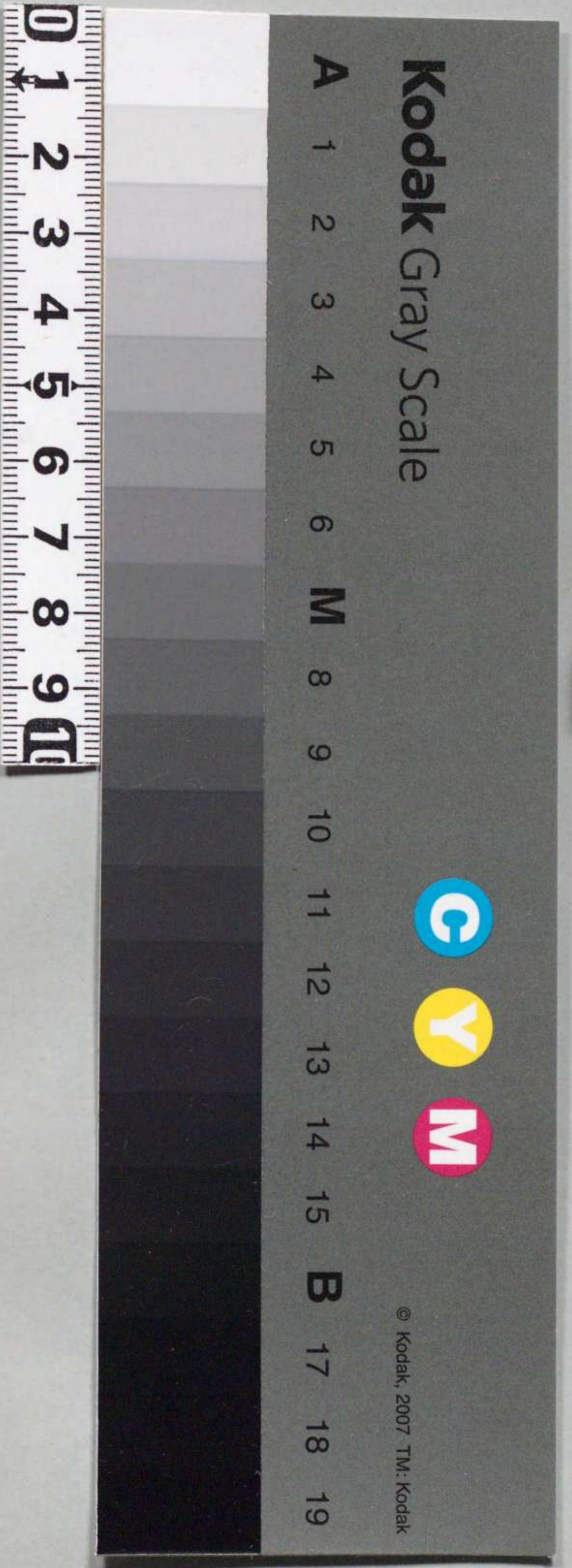


勅令第百七十七号



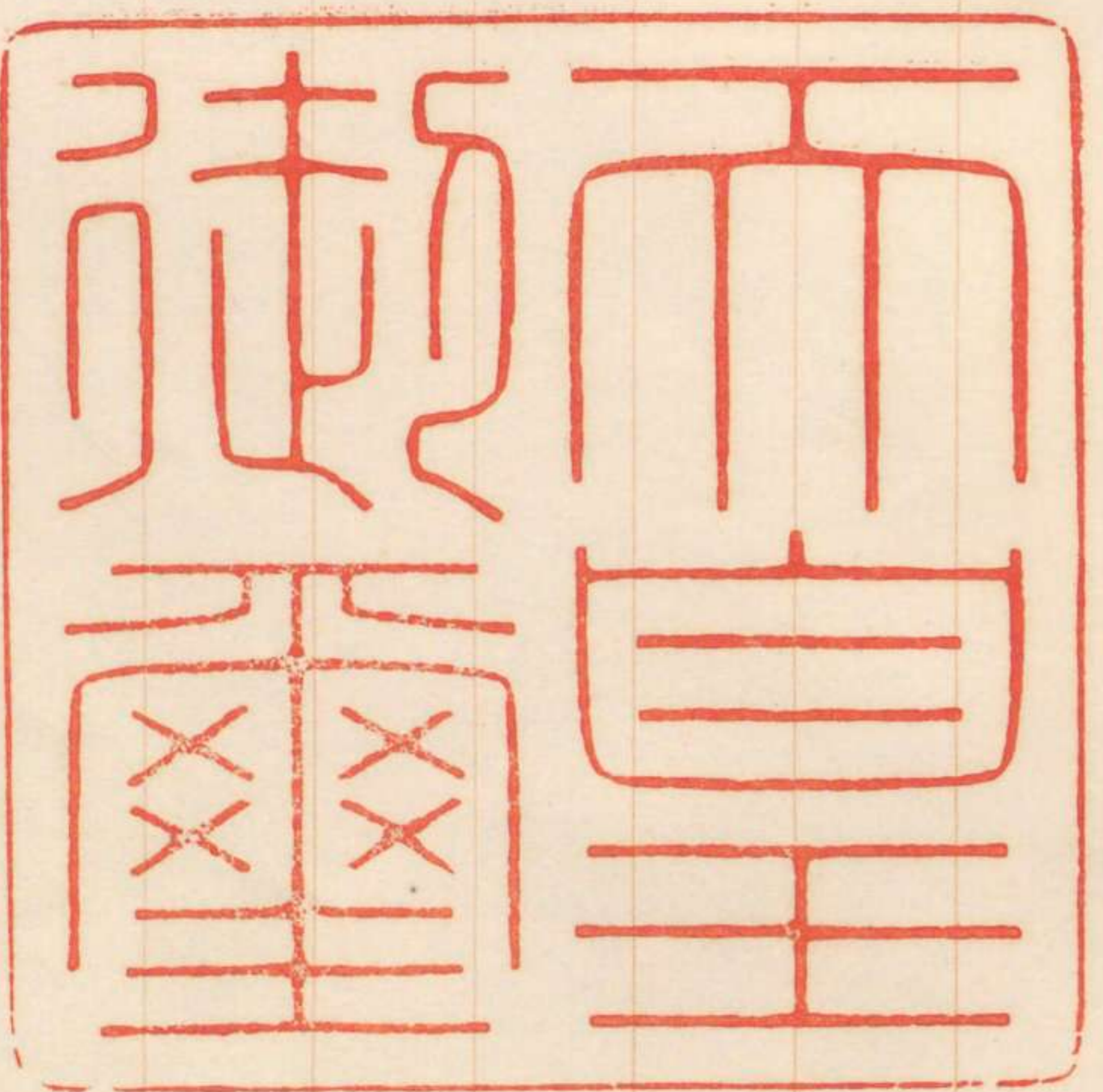
証





朕統監府鐵道管理局職官等給與令ヲ  
裁可シ茲ニ之ヲ公布セシム

睦仁



明治三十九年六月二十九日



内閣總理大臣侯爵西園寺公望

勅令第一百七十七號

統監府鐵道管理局職員官等給與  
令

第一條 統監府鐵道管理局高等官ノ官  
等ハ長官ハ一等又ハ二等事務官ハ三  
等乃至七等事務官補及通譯官ハ六等  
乃至八等トス

第二條 統監府鐵道管理局職員ニハ本  
俸及在勤俸ヲ給ス  
本俸ノ年額ハ長官ハ一級四千圓二級



三千五百圓三級三千圓トシ事務官ニ  
付テハ統監府及理事廳職員給與令中  
奏任文官本俸第二號表事務官補及通  
譯官ニ付テハ同第三號表ヲ準用ス但  
シ高等官三等ニ叙セラレタル事務官  
ニハ二千五百圓ヲ給ス  
在勤俸ニ関シテハ統監府及理事廳職  
員給與令ノ規定ヲ準用ス

第三條 統監府及理事廳職員給與令第  
七條ノ規定ハ統監府鐵道管理局職員

ニ之ヲ準用ス  
第四條 本令ニ  
官官等俸給令  
ルモノハ高等



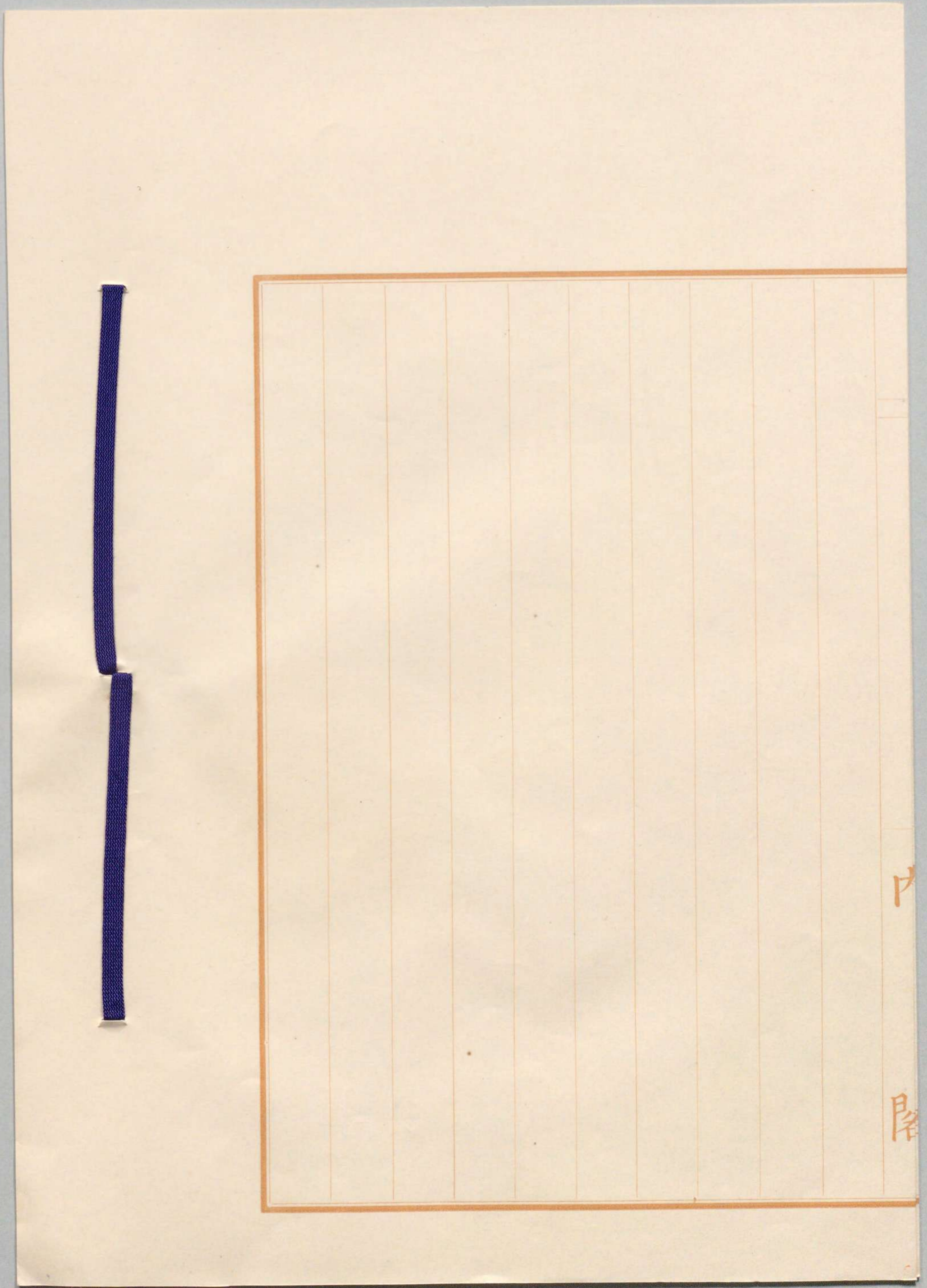


三千五百圓三級三千圓トシ事務官ニ  
付テハ統監府及理事廳職員給與令中  
奏任文官本俸第二號表事務官補及通  
譯官ニ付テハ同第三號表ヲ準用ス但  
シ高等官三等ニ叙セラレタル事務官  
ニハ二千五百圓ヲ給與ス  
在勤俸ニ関シテハ統監府及理事廳職  
員給與令ノ規定ヲ準用ス  
第三條 統監府  
道管理局職員  
七條ノ規定



ニ之ヲ準用ス  
第四條 本令ニ規定セザルモノハ高等  
官官等俸給令ニ依ル





内

陽