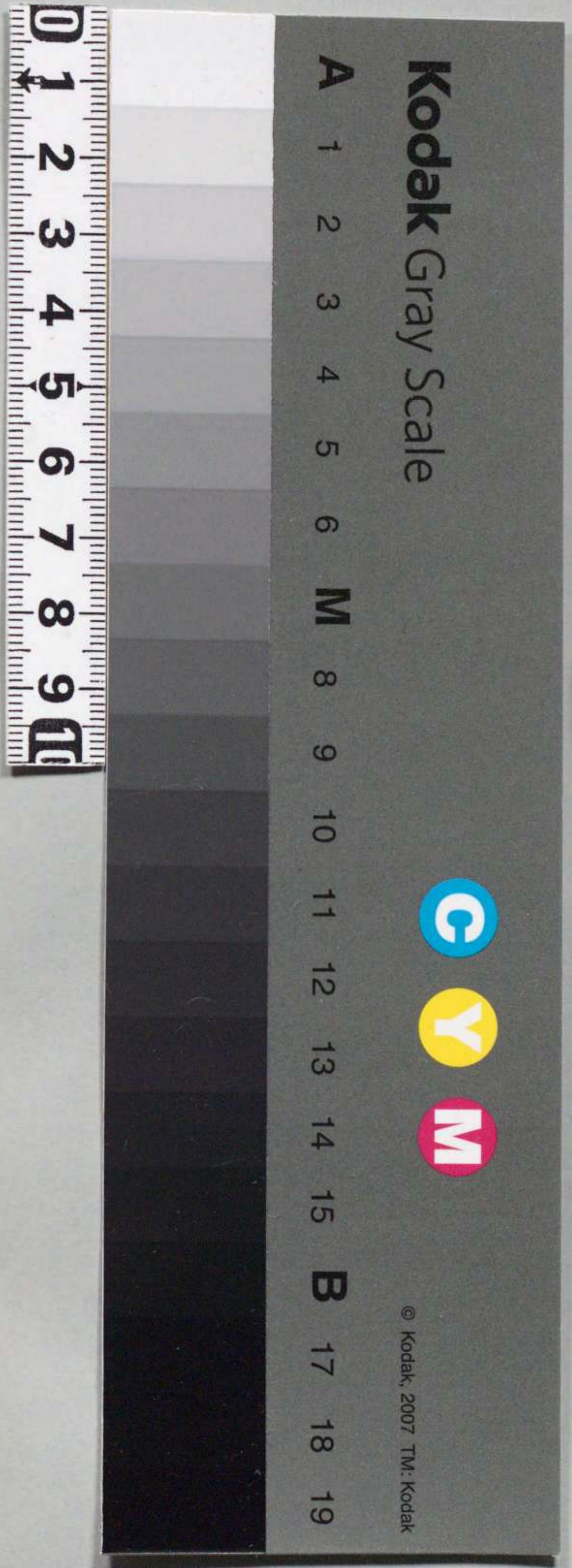
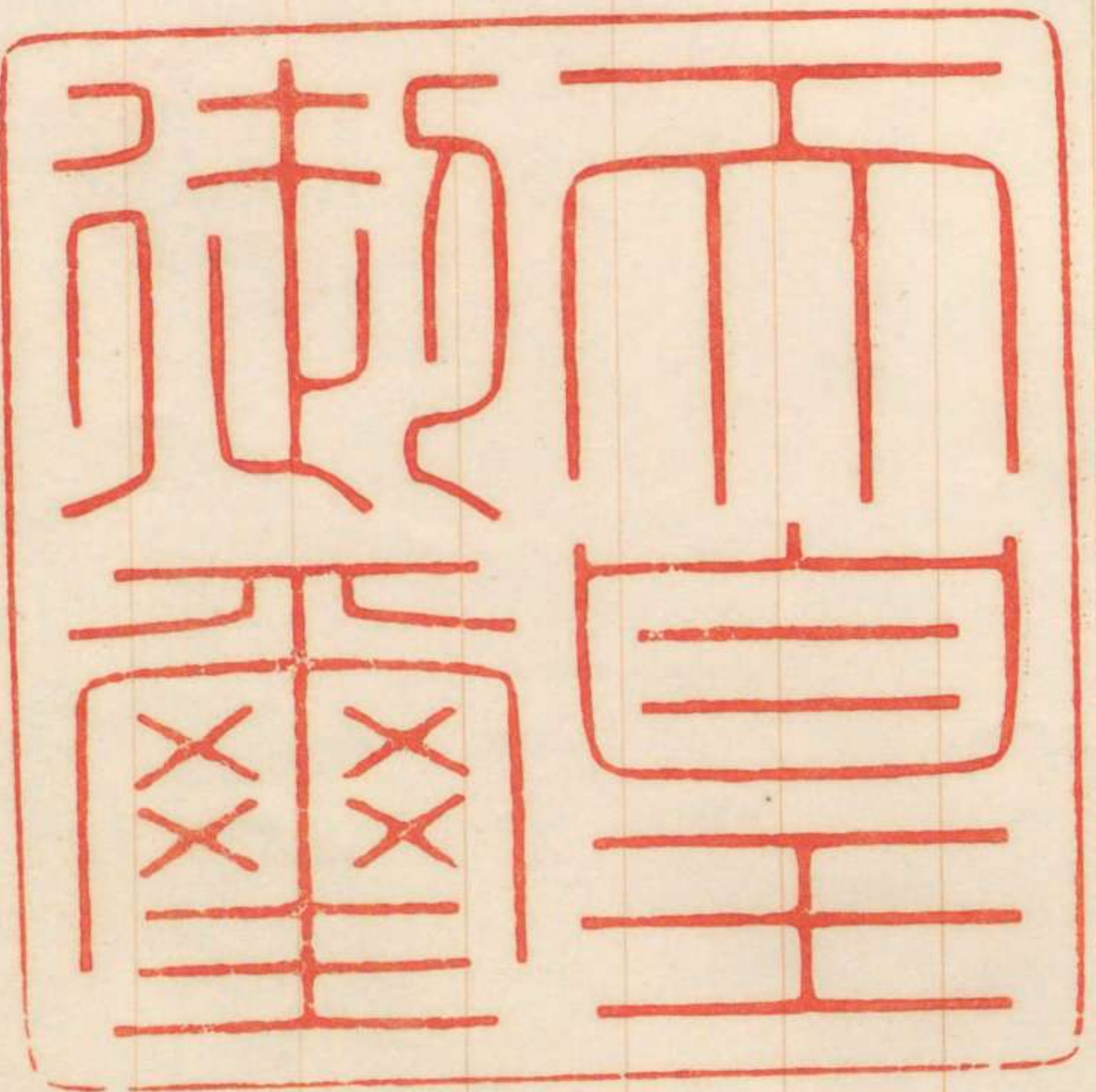


南  
今  
第  
百  
七  
十  
八  
号

招

朕樞密顧問ノ諮詢ヲ經テ統監府鐵道管  
理局職員特別任用令ヲ裁可シ茲ニ之ヲ  
公布セシム

睦仁



明治三十九年六月二十九日

内閣總理大臣侯爵西園寺公望

勅令第七十八號

統監府鐵道管理局職員特別任用令

第一條 統監府鐵道管理局事務官補ハ  
滿三年以上鐵道ニ關スル判任官ノ職  
ニ在リタル者ヨリ文官高等試験委員  
ノ銓衡ヲ經テ之ヲ任用スルコトヲ得  
第二條 統監府鐵道管理局書記ハ統監  
ノ定ムル試験規則ニ依リ之ヲ任用ス  
ルコトヲ得

第三條 統監府鐵道管理局通譯官及通譯生ノ任用ニ關シテハ統監府及理事廳職員特別任用令第二條及第五條ノ規定ヲ準用ス

附則

第四條 統監府鐵道管理局長官ハ技術官タルノ資格ヲ有スル者ヨリ文官高等試驗委員ノ銓衡ヲ經テ之ヲ任用スルコトヲ得

第五條 統監府鐵道管理局事務官及事

務官補ハ現ニ  
務官補ノ職ニ  
ル鐵道ノ高等事  
年以上鐵道ノ事務ニ  
文官高等試驗委員ノ銓衡ヲ經テ之ヲ任用スルコトヲ得



第六條 統監府鐵道管理局書記ハ現ニ鐵道書記若ハ鐵道書記補ノ職ニ在ル者現ニ韓國ニ於ケル鐵道ノ事務員タル者又ハ滿二年以上鐵道ノ事務ニ從

第三條 統監府鐵道管理局通譯官及通譯生ノ任用ニ關シテハ統監府及理事廳職員特別任用令第二條及第五條ノ規定ヲ準用ス

附則

第四條 統監府鐵道管理局局長官ハ技術官タルノ資格ヲ有スル者ヨリ文官高等試験委員ノ全行經テ之ヲ任用スルコトヲ得

第五條 統監府鐵道管理局事務官及事



務官補ハ現ニ鐵道事務官若ハ鐵道事務官補ノ職ニ在ル者現ニ韓國ニ於ケル鐵道ノ高等事務員タル者又ハ滿三年以上鐵道ノ事務ニ從事スル者ヨリ文官高等試験委員ノ銓衡ヲ經テ之ヲ任用スルコトヲ得

第六條 統監府鐵道管理局書記ハ現ニ鐵道書記若ハ鐵道書記補ノ職ニ在ル者現ニ韓國ニ於ケル鐵道ノ事務員タル者又ハ滿二年以上鐵道ノ事務ニ從

事スル者ヨリ文官普通試験委員ノ銓  
衡ヲ經テ之ヲ任用スルコトヲ得

第七條 前三條ノ規定ハ本令施行後一  
年ヲ經過シタルトキハ其ノ效力ヲ失

第八條 京釜鐵道株式會社ノ清算事務

ニ從事スル者ハ鐵道ノ事務ニ從事ス  
ル者ト看做シ第五條及第六條ノ規定  
ニ準シ統監府鐵道管理局職員ニ任用  
スルコトヲ得