

502

B-202



大 正 十 年

# 朝鮮總督府統計年報

庫	文	閣	內
函	架	冊	號
		三 七 三 七 三	和 書
架	冊	號	類

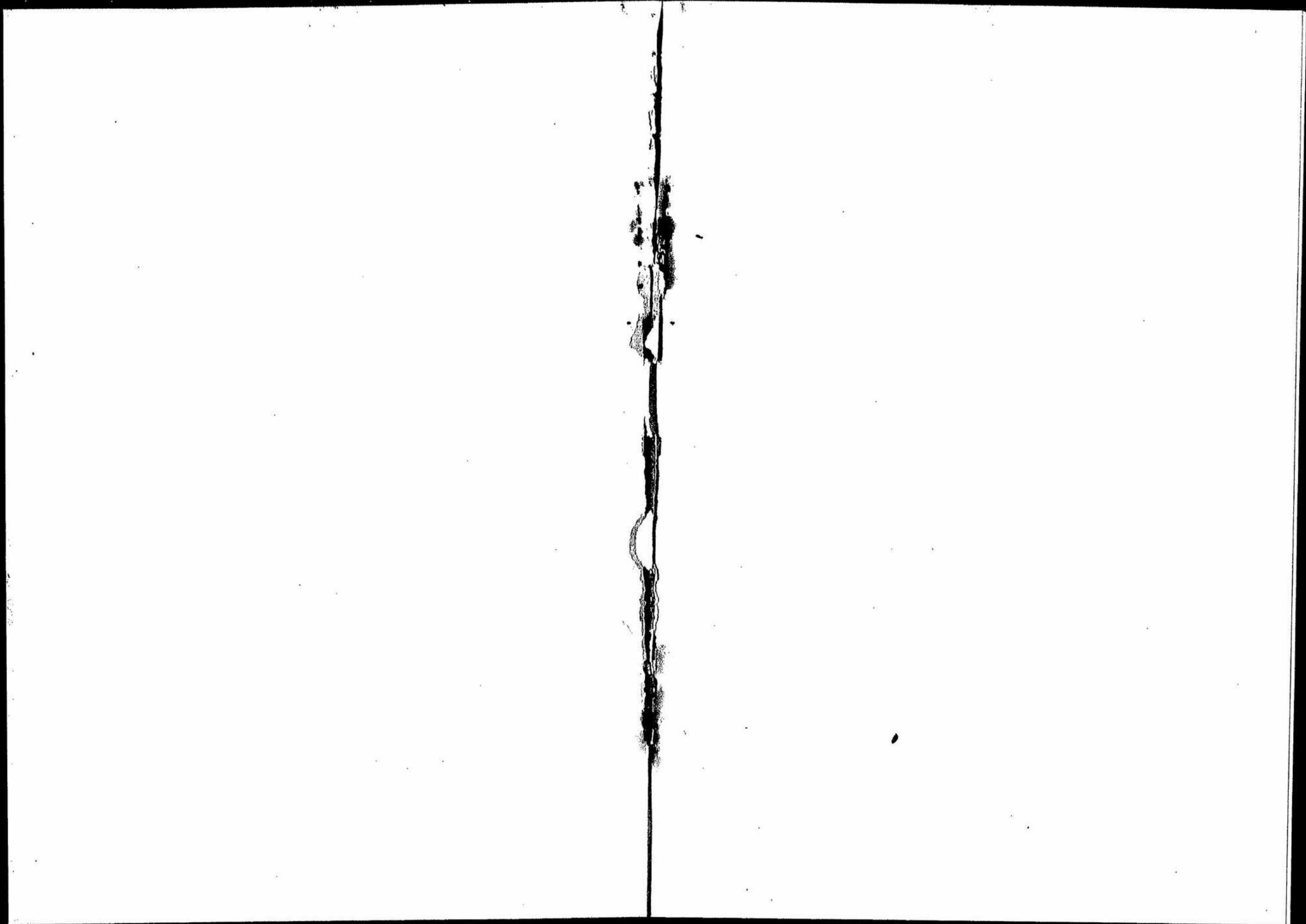
## 第 四 編

鐵 道            水 運  
 郵 便 及 郵 便 爲 替 貯 金 事 業  
 土 木    及    築 港

### 朝鮮總督府

大正十一年十二月刊行





352  
37373  
9

### 大正朝鮮總督府統計年報



1. 本編ハ本府ニ於テ調査シタル材料及所屬官署ヨリ提出セル報告材料ニ據リテ編纂セリ
2. 本編ハ主トシテ大正何年度ノ事實ヲ掲載スト雖既往ニ關スル事實ニシテ其ノ調査材料ヲ得タルモノニ在リテハ各年ニ遡リ其ノ總數ヲ各表首ニ列記シ以テ變遷消長ヲ通觀スルノ便ニ供スルコトトセリ
3. 本府統計年報ハ從來毎年一回合卷刊行シタリシモ浩瀚ナル統計書ハ取扱ニ不便ナルト其ノ刊行ノ可成速カナラムコトヲ圖ラム爲メ大正九年統計年報ヨリ之ヲ次ノ八編ニ分チ稿成ルニ從ヒ隨時刊行スルコトトセリ本編ハ乃チ其ノ第四編ナリトス

第一編	土地、氣象、戶口
第二編	農業、林業 <small>附狩獵</small> 、水産業、鑛業
第三編	商業、工業、金融、物價及勞銀、貿易
第四編	鐵道、水運、郵便及郵便爲替貯金事業、土木及築港
第五編	警察、衛生
第六編	裁判及登記、監獄
第七編	教育、社寺及教會、慈惠及救濟、官公吏及恩給
第八編	財政、專賣

4. 本編諸表中大正何年トアルハ一周歷年間、大正何年度トアルハ會計年度間ノ調査ニシテ大正何年末並大正何年度末トアルハ各其ノ末日現在調査ナリ尙大正元年又ハ大正元年度ト

- アルハ 明治四十五年又ハ 明治四十五年ノ略稱ナリ
5. 本編數位中圓、斤、噸等ノ一位ニ止メタルモノニアリテハ單位以下ノ端數ハ四捨五入ノ法ヲ採リタルヲ以テ其ノ内譯ヲ積算シ總計ニ符合セサルモノアリ
  6. 本編諸表中ニ用非タル「一」ハ事實ナキモノ「○」ハ計數ノ單位ニ滿タサルモノ「？」ハ調査未了ノモノヲ示ス但シ時、所及事項等ニシテ當該事實ナキモノハ之ヲ掲載セス
  7. 本編諸表中累年比較ノ計數ニシテ前回統計年報及統計便覽所載ノ計數ト異ナルモノハ本編ヲ以テ正ト爲ス

大正十一年十二月

朝鮮總督府

目 次

鐵 道

表 號		頁
1	鐵道線路哩程及停車場	2
2	鐵道線路用地及車輛	2
3	列車及車輛運輸成績	4
4	旅客及貨物運輸成績	4
5	運輸收入	6
6	連帶運輸成績	8
7	主要貨物輸送噸數	8
8	各驛運輸一覽	10
9	建設及改良費並災害費	20
10	建設及改良費總費額並支出年割額	22
11	修繕工事費	24
12	鐵道收入及支出	25
13	鐵道投資額	25
14	鐵道旅館營業成績	26
15	鐵道倉庫營業成績	27
16	鐵道死傷人員	29
17	鐵道法令違反者	29
18	鐵道職工使用人員並賃金	30
19	私設鐵道及軌道	30
20	私設鐵道及軌道運輸成績	32
21	私設鐵道及軌道建設費	34
22	私設鐵道及軌道營業收支	36
23	咸北輕便鐵道	38

水 運

表 號		頁
24	航路標識.....	39
25	船舶.....	30
26	朝鮮總督府命令航路業務成績.....	40
27	關釜連絡船.....	49
28	關釜連絡乘客及貨物.....	41
29	關釜連絡船乘船人員.....	41

郵便及郵便爲替貯金事業

30	通信機關.....	43
31	通常郵便物.....	44
32	小包郵便物.....	46
33	內國郵便爲替.....	46
34	外國郵便爲替.....	48
35	郵便貯金.....	50
36	郵便貯金預拂.....	51
37	諸證券購入下渡及現在高.....	51
38	郵便振替貯金口座受拂.....	52
39	電信線路.....	54
40	發著電報.....	54
41	電話線路.....	58
42	電話加入一區域內通話.....	58
43	電話加入二區域間通話.....	60
44	遞信吏員養成.....	62

土 木 及 築 港

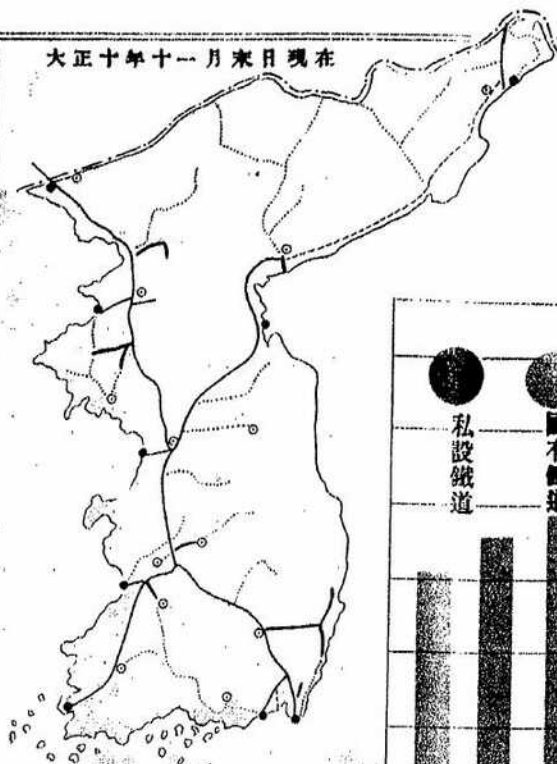
45	一、二、三等道路里程.....	66
46	道路修築成績(朝鮮總督府置務事業).....	66

表 號		頁
47	道路修築成績(地方費事業).....	68
48	地方土木費.....	68
49	水道.....	70
50	地方土木費國庫補助金.....	72
51	海關工事.....	72
52	水害.....	74

圖

表

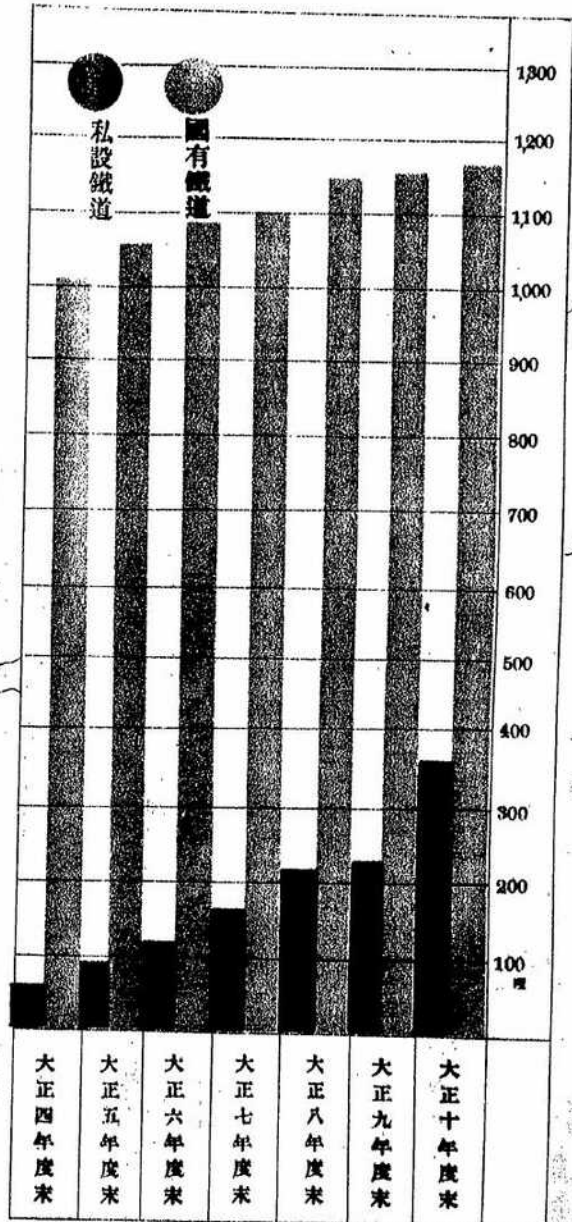
大正十年十一月末日現在



朝鮮鐵道略圖  
及營業哩數

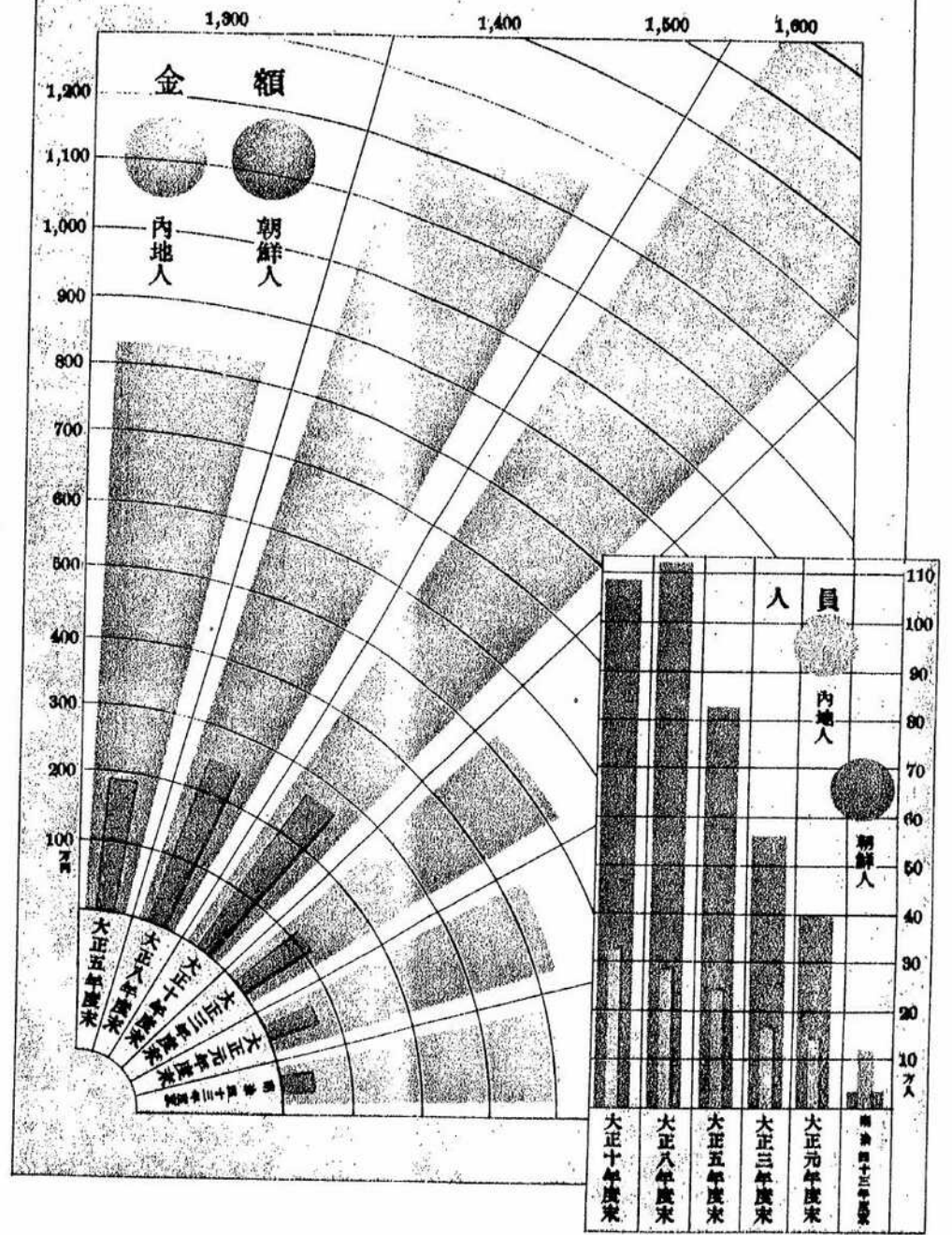
凡例

國有鐵道線	—
同 工本中線	- - -
私設鐵道線	· · ·
同 許可線	- · -
道廳所在地	○
府廳所在地	●
國 界	—





# 郵便貯金



# 鐵 道

		大正四年度末	大正十年度末
國 有 鐵 道	開 業 哩	1,009.5	1,169.2
	客 車 收 入	8,891,085	13,361,903
	貨 車 收 入	3,060,552	11,454,094
	雜 收 入	368,742	2,314,281
		明治四十三年度末	大正十年度末
私 設 鐵 道 及 軌 道	開 業 哩	20.4	265.8
	客 車 收 入	402,497	2,248,810
	貨 車 收 入	87,791	752,112
	雜 收 入	5,060	152,818

種 別	大正四年度末	大正十年度末
開業哩	1,009.5	1,169.2
客車收入	8,891,085	13,361,903
貨車收入	3,060,552	11,454,094
雜收入	368,742	2,314,281
開業哩	20.4	265.8
客車收入	402,497	2,248,810
貨車收入	87,791	752,112
雜收入	5,060	152,818



Handwritten text, possibly bleed-through from the reverse side of the page. The text is faint and mostly illegible due to the quality of the scan. It appears to be organized into several lines or paragraphs, but the specific words and numbers are difficult to discern.



3. 列車及車輛

	列	車 走 行 哩			計
		旅 客 列 車	貨 物 列 車	混 合 列 車	
累 年 比 較	明治四十三年度	650,125	281,110	1,104,887	2,102,122
	明治四十四年度	720,513	212,450	1,868,704	2,907,007
	大正元年度	908,170	293,037	1,814,180	3,015,987
	大正二年度	1,325,021	538,151	1,700,594	3,570,366
	大正三年度	1,270,142	524,292	1,661,282	3,461,710
	大正四年度	1,267,526	582,218	1,604,553	3,544,297
	大正五年度	1,251,145	604,021	1,809,243	3,664,409
	大正六年度	1,230,051	1,432,003	1,890,439	4,555,393
	大正七年度	1,087,180	2,077,088	1,638,052	4,802,920
	大正八年度	1,381,424	2,439,431	1,524,008	5,344,863
大 正 十 年 度	大正九年度	1,402,906	1,540,833	1,573,526	4,577,265
	大正十年度	1,441,636	1,578,574	1,614,741	4,634,951
	京 釜 線	711,122	535,518	571,061	1,817,701
	京 義 線	453,404	877,820	407,751	1,739,044
	京 元 線	102,000	47,943	202,060	352,708
	湖 南 線	118,116	77,278	242,550	437,950
	咸鏡線南部	50,210	11,071	50,210	124,091
	咸鏡線北部	25	28,335	135,097	163,457
	總 計	1,441,636	1,578,574	1,614,741	4,634,951

4. 旅客及貨物

	旅 客 人 員	一 日 平 均 旅 客 人 員			旅 客 延 人 員 哩 程	一 日 平 均 旅 客 人 員	
		一 等	二 等	三 等			
累 年 比 較	明治四十三年度	10,290	66,020	1,048,171	2,024,400	92,247,005	5,704
	明治四十四年度	9,981	66,982	2,352,724	2,429,687	104,990,040	7,178
	大正元年度	13,370	99,942	4,285,710	4,399,022	165,034,551	12,547
	大正二年度	13,165	114,409	4,807,837	4,995,441	173,743,488	14,577
	大正三年度	10,460	110,510	4,647,281	4,708,251	160,791,061	13,168
	大正四年度	9,207	115,969	4,915,295	5,040,471	180,998,752	13,828
	大正五年度	10,522	119,413	5,158,930	5,288,871	195,280,788	14,953
	大正六年度	13,816	173,055	6,878,101	7,004,972	270,250,511	19,625
	大正七年度	19,377	251,452	9,000,194	9,307,023	410,052,547	25,084
	大正八年度	23,501	302,639	11,798,345	12,184,485	461,407,499	34,381
大 正 十 年 度	大正九年度	18,533	374,894	12,028,014	12,421,441	445,074,360	34,087
	大正十年度	15,548	370,201	13,420,335	13,821,144	478,988,532	38,022
大 正 十 年 度	京 釜 線	11,852	218,738	6,114,300	6,344,890	233,678,707	17,383
	京 義 線	8,655	88,043	3,882,306	3,979,004	141,070,633	10,901

運 輸 成 績

車 輛 走 行 哩	一 日 一 哩 平 均 列 車 通 過 回 數	一 列 車 平 均 連 結 車 數		
		客 車	貨 車	計
5,933,508	8.8	2.7	5.7	8.4
6,075,157	8.8	2.9	5.8	8.7
9,449,727	10.3	3.1	5.1	8.2
11,232,590	10.7	3.1	5.3	8.4
11,182,059	9.6	3.2	5.1	8.3
11,700,728	9.7	3.3	5.0	8.9
11,570,155	10.5	2.9	6.7	9.6
12,478,174	11.6	2.7	7.4	10.1
14,188,460	11.9	2.9	7.9	10.8
16,378,194	13.1	3.1	8.2	11.3
16,681,152	10.9	3.6	7.6	11.2
17,920,189	10.9	3.9	7.9	11.8
8,432,807	15.4	4.6	6.6	11.2
5,837,807	12.9	3.4	11.4	14.8
1,194,755	7.0	3.4	5.3	8.7
1,540,770	6.8	3.5	4.8	8.3
451,210	4.4	3.6	3.4	7.0
402,780	5.9	2.8	4.4	7.2
17,920,189	10.9	3.9	7.9	11.8

運 輸 成 績

一 哩 平 均 旅 客 人 員	一 日 一 哩 平 均 旅 客 人 員	貨 物		
		小 手 荷 物 數	貨 物 噸 數	貨 物 延 噸 數 哩 程
141,396	387	9,057,591	888,723	80,517,056
148,000	405	10,320,418	1,063,111	90,428,325
205,548	503	11,984,452	1,105,362	100,282,500
100,927	523	13,659,700	1,388,915	123,427,073
169,314	464	14,547,076	1,380,614	130,797,759
180,775	510	16,394,008	1,650,640	179,945,269
189,207	518	18,004,892	1,891,888	282,788,106
251,191	688	24,710,204	2,474,173	308,381,240
372,741	1,021	40,726,134	2,608,466	461,282,188
413,559	1,130	52,817,245	3,042,820	566,703,007
386,066	1,058	49,935,002	3,180,073	423,269,533
413,206	1,132	49,877,834	3,331,381	439,843,733
721,676	1,977	40,930,284	1,772,398	147,058,698
382,824	1,049	15,905,510	1,654,984	237,069,719

旅客及貨物

	旅 客									
	一 等				二 等		三 等	計	旅客延人員 哩	一日平均 旅客人員
	一	二	三	計	一	二				
大正十年度	京 元 線	—	24,317	1,046,007	1,070,924	34,140,724	2,934			
	湖 南 線	—	49,421	2,017,012	2,066,433	47,716,238	5,661			
	成鏡線南部	—	10,088	510,489	530,171	11,040,756	1,453			
	成鏡線北部	—	38,917	416,415	455,332	10,432,474	1,325			
	總 計	15,548	376,261	13,429,335	13,821,144	478,988,532	38,022			

本表旅客、小手荷物及貨物數量中二線以上ニ亙リ輸送セルモノハ各線毎ニ其ノ數量ヲ計上セルヲ以テ線別數量ヲ集計ス

5. 運 輸

	客 車									
	一 等				二 等		三 等	計	總行料金	販賣料金
	一	二	三	計	一	二				
累 年 比 較	明治四十三年度	68,814	215,212	1,800,219	2,174,236	—	—	—	—	
	明治四十四年度	81,108	232,111	2,194,047	2,507,206	1,157	—	088	—	
	大正元年度	126,773	276,561	2,844,057	3,247,391	5,165	—	5,170	—	
	大正二年度	136,601	323,010	3,015,307	3,475,008	8,172	—	10,017	—	
	大正三年度	95,447	338,080	2,851,354	3,285,481	14,209	—	8,350	—	
	大正四年度	78,280	361,054	3,110,543	3,549,877	7,872	—	8,511	—	
	大正五年度	110,250	414,428	3,321,651	3,846,329	12,039	—	10,706	—	
	大正六年度	160,698	639,893	4,562,201	5,362,792	12,013	—	24,117	—	
	大正七年度	196,365	919,963	6,824,164	7,941,492	2,301	—	30,392	—	
	大正八年度	261,807	1,334,420	8,302,333	9,959,060	144,495	—	79,737	—	
	大正九年度	313,564	1,565,854	9,200,897	11,086,315	153,965	—	104,315	—	
	大正十年度	273,565	1,499,233	9,759,863	11,532,661	175,461	—	99,743	—	
大正十年度	京 釜 線	146,393	798,121	4,668,700	5,613,214	175,461	—	58,724	—	
	京 元 線	127,172	458,337	2,789,233	3,374,742	—	—	41,019	—	
	湖 南 線	—	85,135	741,107	823,332	—	—	—	—	
	成鏡線南部	—	07,357	1,077,282	1,174,639	—	—	—	—	
	成鏡線北部	—	22,101	267,737	289,838	—	—	—	—	
	總 計	273,565	1,499,233	9,759,863	11,532,661	175,461	—	99,743	—	

大正十年度ニ於ケル平均運輸收入ハ次ノ如シ

	一 日 平 均 運 輸 收 入			一 日 平 均		
	客 車		計	客 車		計
	客	貨		客	貨	
京 釜 線	18,508.06	12,244.70	30,752.86	—	—	20,893.01
京 元 線	10,370.62	14,453.00	24,823.62	—	—	10,278.07
湖 南 線	2,555.44	1,812.82	4,368.26	—	—	6,739.41
成鏡線南部	3,507.14	1,780.43	5,347.58	—	—	7,398.57
成鏡線北部	848.37	394.12	1,242.48	—	—	4,021.43
總 計	798.05	738.30	1,537.25	—	—	3,641.83
	36,759.02	31,510.57	68,269.59	—	—	11,526.83

各平均數ハ客車、貨車、計各別ニ算出セルヲ以テ單位四捨五入ノ關係上内容ト計ト一致セザルモノアリ

運 輸 成 績 (續)

一 日 平 均 旅客人員	一 日 一 哩 平 均旅客人員	客			貨		
		小 手 荷 物 數	貨 物 噸 數	貨 物 延 噸 數 哩	一 日 平 均 貨 物 噸 數	一 日 一 哩 平 均 貨 物 噸 數	一 日 一 哩 平 均 貨 物 噸 數
240,682	676	4,900,242	358,105	21,760,337	981	157,228	431
270,961	742	7,718,038	374,802	20,024,215	1,027	117,116	321
155,102	425	1,158,341	102,045	4,420,216	280	57,405	157
198,362	379	651,328	162,095	7,410,548	472	98,283	260
413,206	1,132	49,877,834	3,331,381	439,843,733	9,165	379,078	1,039

ルモ全線總計ト符合セス

收 入

收 入				貨 車 收 入			合 計
小 手 荷 物 貨 金	郵 便 物 貨 金	入 場 料	計	車 扱 貨 金	小 口 扱 貨 金	計	
132,613	31,902	9,330	2,348,170	—	1,747,582	1,747,582	4,095,752
155,102	38,062	10,729	2,713,094	—	1,937,429	1,937,429	4,650,523
181,259	91,257	12,137	3,542,379	653,001	1,430,461	2,083,462	5,625,841
200,000	104,963	13,363	3,812,513	1,000,087	1,266,085	2,266,172	6,108,685
211,503	123,085	14,388	3,657,106	1,295,129	1,318,494	2,613,623	6,210,729
239,703	132,490	18,847	3,957,300	1,629,899	1,402,781	3,122,680	7,079,980
283,937	145,506	21,823	4,320,340	2,207,318	1,834,912	4,102,230	8,422,570
439,469	142,740	26,018	6,007,149	3,182,380	2,489,740	5,672,120	11,079,269
780,799	150,865	28,550	8,939,399	4,606,244	3,070,232	7,676,476	16,705,875
1,050,901	158,146	41,880	11,434,229	6,715,429	3,486,310	10,201,739	21,635,968
1,086,009	171,460	66,128	12,668,192	8,111,522	3,037,093	11,148,615	23,816,807
1,281,087	196,621	76,330	13,361,903	8,015,769	3,438,325	11,454,094	24,815,997
769,183	94,051	50,809	6,755,442	2,625,088	1,844,202	4,469,290	11,224,792
293,239	61,106	12,361	3,787,467	4,289,248	986,350	5,275,598	9,063,065
86,424	17,127	2,852	932,735	430,144	231,537	661,681	1,594,416
103,450	17,287	6,931	1,302,007	386,080	263,778	649,858	1,951,865
16,130	1,783	1,900	309,654	94,424	49,429	143,853	453,507
13,661	5,264	1,777	274,598	190,785	62,909	253,754	528,352
1,281,087	196,621	76,330	13,361,903	8,015,769	3,438,325	11,454,094	24,815,997

均 運 輸 收 入

均 運 輸 收 入			一 日 一 哩 平 均 運 輸 收 入		
貨 車	計	客 車	貨 車	計	客 車
13,892.81	34,665.82	57.16	37.82	94.97	—
14,273.80	24,521.28	28.16	39.11	67.18	—
4,789.93	11,520.35	18.46	13.10	31.56	—
3,690.28	11,083.84	20.26	10.11	30.37	—
1,868.22	5,889.70	11.02	5.13	16.14	—
3,305.44	7,007.32	9.97	9.22	19.19	—
9,871.67	21,387.57	31.58	27.04	58.59	—

6. 運 帶 運

	旅 客 人 員				小 手
	發 送	通 過	到 著	發 送	
累 年 比 較	明治四十三年度	43,813	173	48,741	519,110
	明治四十四年度	50,408	285	57,872	618,994
	大正元年度	78,033	2,640	82,419	700,108
	大正二年度	88,338	4,100	96,391	826,937
	大正三年度	90,550	5,708	96,358	1,132,541
	大正四年度	80,081	7,697	89,906	1,406,327
	大正五年度	66,818	11,243	64,853	2,336,792
	大正六年度	99,716	18,005	92,941	3,010,071
	大正七年度	179,064	28,240	150,444	4,382,795
	大正八年度	186,924	39,530	169,134	6,087,857
大正九年度	176,920	38,199	183,823	4,288,370	
大正十年度	209,130	× 85 33,062	280,233	5,463,479	
大 正 十 年 度	對 鐵 道 省	128,258	13,902	129,494	3,659,127
	對 滿 洲 線	13,301	15,478	15,462	1,409,030
	對 支 那 鐵 道	250	3,192	118	6,391
	對 露 國 鐵 道	130	490	—	2,403
	對 吉 長 鐵 路	6	—	2	—
	對 全 北 輕 鐵	40,132	—	43,181	215,983
	對 价 川 輕 鐵	9,691	—	13,064	40,496
	對 朝 鮮 中 央 鐵 道	5,861	—	10,843	79,100
	對 西 鮮 殖 鐵	11,461	—	17,383	48,547
	對 朝 鮮 郵 船	140	× 85	86	2,393
對 阿 波 共 同 汽 船	—	—	—	—	
對 澤 山 汽 船	—	—	—	—	
總 計	209,130	× 85 33,062	230,233	5,463,479	

本表中×印ハ清津元山間海路ヲ經由シテ成鏡線北部ト其他ノ局線相互間ニ發着セルモノヲ示ス  
通過數量中對鐵道省ノ分ハ省線發滿洲線者、對滿洲線ハ滿洲線發省線者、支那鐵道及露國鐵道ハ同鐵道ト省線發者、澤

7. 主 要 貨 物

	米	麥	大 豆	粟	雜 穀	穀 粉	鹽	
累 年 比 較	大正四年度	263,477	9,300	78,589	16,580	17,971	3,280	64,238
	大正五年度	200,872	18,407	113,702	12,337	30,330	5,870	71,345
	大正六年度	276,224	46,088	151,022	40,553	54,647	7,953	101,370
	大正七年度	357,707	32,900	130,332	64,426	85,629	11,026	121,506
	大正八年度	347,807	42,426	148,027	203,778	121,074	24,509	133,258
	大正九年度	332,081	33,251	104,261	99,444	57,843	15,363	82,771
大正十年度	435,339	41,884	142,851	58,817	36,868	15,201	110,775	

輸 成 績

荷 物 斤 數			貨 物 噸 數		
通 過	到 著	發 送	通 過	到 著	發 送
6,074	1,540,550	21,032	—	—	35,181
35,847	1,885,001	14,106	—	—	45,718
265,743	2,211,055	14,961	50	—	75,054
423,016	2,347,514	28,998	5,809	—	100,927
621,958	2,746,025	54,350	15,251	—	64,500
763,499	3,084,820	71,811	19,342	—	72,031
1,172,266	3,604,007	179,336	60,678	—	75,422
3,438,385	4,509,123	229,583	69,030	—	119,063
4,098,103	8,546,460	257,413	× 192	—	140,816
2,755,251	9,014,504	277,963	× 208	—	258,388
2,230,429	8,092,584	142,768	× 20,561	—	223,448
× 1,846	—	—	× 156	—	—
2,337,201	11,585,426	105,931	29,085	—	266,416
1,958,395	11,288,067	39,034	22,100	—	58,216
340,816	233,297	23,799	2,105	—	178,087
28,301	781	—	—	—	—
10,189	—	1,485	4,829	—	—
—	—	—	—	—	354
—	67,986	10,072	—	—	12,686
—	13,484	2,911	—	—	1,903
—	10,960	5,722	—	—	8,690
—	14,070	1,228	—	—	4,873
× 1,846	—	172	—	—	800
—	—	14	—	—	222
—	—	—	—	—	585
× 1,846	—	19,992	× 51	—	—
2,337,201	11,585,426	105,931	× 156	—	266,416

山汽船ハ同汽船ト滿洲線トノ發着ヲ示ス

輸 送 噸 數

紙 類	薪 木 炭	豆 粕	肥 料	黑 鉛	石 炭	木 材	石 材	煉 瓦、瓦、管
6,846	36,245	—	12,142	3,462	299,640	95,593	7,248	10,270
6,074	38,092	51,405	13,957	14,838	283,997	132,060	21,880	13,300
10,941	44,915	70,813	27,486	10,975	343,907	177,945	18,096	27,910
13,689	48,143	76,035	30,974	16,417	329,701	167,932	25,748	25,806
17,812	70,629	84,958	42,620	14,402	383,598	195,180	29,273	22,273
16,786	62,802	43,892	19,086	17,376	515,604	198,886	44,415	25,487
17,704	82,587	22,125	25,788	10,186	444,755	285,195	39,873	37,038

主要貨物

年 比	大 正 十 年	大 正 九 年	大 正 八 年	大 正 七 年	大 正 六 年	大 正 五 年	大 正 四 年	石	炭	鮮 魚	鹽 干 魚	明 太 魚	野 菜	果 物
								セメント	灰	石	魚	魚	魚	菜
	92,500	65,072	31,061	21,311	13,355	9,633	6,698	75,891	108,096	18,910	39,220	15,931	25,826	20,300
	92,500	65,072	31,061	21,311	13,355	9,633	6,698	75,891	108,096	18,910	39,220	15,931	25,826	20,300
	92,500	65,072	31,061	21,311	13,355	9,633	6,698	75,891	108,096	18,910	39,220	15,931	25,826	20,300
	92,500	65,072	31,061	21,311	13,355	9,633	6,698	75,891	108,096	18,910	39,220	15,931	25,826	20,300
	92,500	65,072	31,061	21,311	13,355	9,633	6,698	75,891	108,096	18,910	39,220	15,931	25,826	20,300
	92,500	65,072	31,061	21,311	13,355	9,633	6,698	75,891	108,096	18,910	39,220	15,931	25,826	20,300
	92,500	65,072	31,061	21,311	13,355	9,633	6,698	75,891	108,096	18,910	39,220	15,931	25,826	20,300
	92,500	65,072	31,061	21,311	13,355	9,633	6,698	75,891	108,096	18,910	39,220	15,931	25,826	20,300
	92,500	65,072	31,061	21,311	13,355	9,633	6,698	75,891	108,096	18,910	39,220	15,931	25,826	20,300

從來年ハ二頭ヲ一噸トシテ計算セシモ十年度ヨリ一頭一噸ニ換算計上セリ又金屬類ニハ金屬器類ヲ含ム

8. 各 驛 運

驛間	里程	旅 客 人 員		小 手 荷
		乘 車	降 車	
南 龍 鷲 永 始 安 軍 水 餅 烏 西 平 成 天 小 全 烏 美 新 大 沃 伊 深 永 黃	2.0	1,226,184	1,215,088	5,720,305
門 山 津 浦 興 養 場 原 店 山 里 澤 歎 安 里 義 院 江 津 田 川 院 川 同 瀨	1.8	250,807	303,173	717,780
	1.0	60,724	58,742	6,318
	1.0	60,724	58,742	6,318
	1.0	211,954	215,417	53,858
	5.1	35,503	34,548	8,903
	4.1	43,718	41,614	11,058
	3.7	38,010	38,534	7,631
	7.3	217,745	222,806	151,022
	4.5	48,533	46,125	9,041
	5.1	86,836	85,427	41,485
	6.2	52,740	50,811	18,000
	5.3	108,275	108,600	75,432
	5.8	61,200	56,181	41,204
	7.6	109,757	112,540	118,856
	6.7	28,003	28,087	9,388
	4.7	35,928	35,208	9,001
	9.0	116,699	110,766	185,921
	6.5	41,022	42,271	16,033
	7.9	33,943	33,909	8,486
	9.0	104,821	103,617	573,069
	10.0	55,067	56,905	38,981
	6.8	27,600	26,278	5,487
	5.6	28,106	25,899	7,230
	6.8	57,252	58,691	46,034
	9.0	39,002	39,161	20,483

輸 送 噸 數 (噸)

補 糸	繩 帆 繩	酒 類	煙 草	綿 布	金 屬 類	石 油	牛	軍 用 品
9,057	15,328	9,401	12,874	18,716	18,410	11,633	1,004	6,107
10,042	18,382	9,553	14,875	21,227	21,092	11,105	1,493	23,008
13,115	32,231	17,183	17,608	34,100	35,257	13,102	6,713	25,556
7,241	35,213	16,009	17,704	38,910	53,943	15,881	10,873	109,193
6,288	43,180	20,922	28,176	56,527	69,778	16,009	26,212	56,136
4,718	34,706	13,046	23,805	22,885	49,328	12,402	13,362	45,307
12,206	47,441	15,287	21,523	43,130	65,307	18,730	15,000	64,077

輸 一 覽 大正十年度

物 斤 數	貨 物 噸 數		發 送 取 扱 收 入		
	到 着	發 送	客 車	貨 車	計
10,492,033	78,788	319,594	2,457,388	572,797	3,030,185
2,282,040	50,729	218,314	311,838	219,379	531,217
15,372	2,092	2,042	13,663	5,054	18,717
75,312	24,998	11,301	59,464	37,396	96,860
7,668	1,346	450	9,447	801	10,308
22,718	1,267	887	15,349	2,320	17,669
18,441	1,853	1,123	14,684	2,551	17,235
400,352	24,238	19,858	145,619	46,365	191,984
16,855	6,434	1,362	16,516	9,086	26,202
78,997	14,257	3,869	38,715	29,177	67,892
35,722	2,870	3,183	23,471	5,579	29,050
214,229	30,879	10,591	76,622	69,064	145,686
70,345	6,067	6,889	42,324	14,681	57,005
342,228	19,895	17,803	118,982	53,441	172,423
11,040	1,648	943	13,894	4,332	18,196
22,155	3,411	2,551	16,222	7,498	23,720
784,917	25,295	30,160	166,411	105,923	272,334
118,740	2,794	4,308	20,182	9,810	29,992
28,849	16,294	1,183	15,430	10,980	26,410
1,159,946	27,906	56,364	298,944	114,723	413,667
123,898	5,784	4,500	29,658	29,712	59,370
20,185	3,878	2,171	10,837	16,383	27,220
16,196	1,763	1,432	11,164	9,359	20,523
161,615	6,092	4,744	44,295	27,112	71,407
47,567	7,244	2,014	24,240	30,581	54,830



各 驛 運

	驛間哩程	旅 客 人 員		小 手 荷		
		乘 車	降 車	發 送	發 送	
京	秋風嶺	5.2	36,209	43,103	23,575	
	大金	10.8	137,802	136,417	189,070	
	大龜	6.0	33,724	30,776	6,127	
	若尾	8.3	61,392	59,104	30,708	
	俊木	8.1	58,724	58,001	15,044	
	新館	4.4	119,906	117,203	53,881	
	大洞	6.1	41,216	41,275	6,083	
	慶邸	10.8	391,174	395,535	1,157,399	
	清山	10.0	104,251	105,298	46,540	
	密道	14.8	74,708	77,133	52,887	
	三川	0.7	47,335	42,240	14,056	
	釜	院陽	7.0	105,436	115,535	139,864
		勿津	7.9	75,871	72,501	25,815
		龜洞	5.8	28,319	28,876	7,010
		釜浦	5.4	77,786	77,617	26,550
		釜山	8.4	151,900	149,118	52,552
		草山	9.2	65,576	57,527	80,206
		釜山	0.8	57,036	56,314	111,458
		柳洞	1.0	197,034	202,220	7,194,511
		素洞	3.9	27,451	27,131	5,592
富砂		3.7	64,750	66,814	15,456	
綏	朱平	3.3	46,928	47,669	15,295	
	仁安	3.4	60,946	57,101	9,904	
	洛峴	3.0	403,874	339,667	285,577	
	進川	1.1	123,505	189,339	1,810,781	
	昌江	1.2	17,284	18,005	4,496	
	昌亭	5.1	20,404	25,996	—	
	昌永	4.7	110,580	99,688	40,987	
	昌原	8.4	89,375	94,607	11,978	
	昌山	3.8	145,133	132,554	277,080	
	昌馬	1.6	70,871	70,689	2,584,547	
合計	323.8	6,272,510	6,292,539	22,200,379		
京	新水村	1.9	44,259	35,149	5,071	
	一金	3.4	42,288	39,430	6,582	
	汶山	10.2	54,962	56,588	12,820	
	長村	6.4	57,902	53,221	14,169	
	開山	6.6	70,989	70,000	30,526	
	土端	7.4	61,012	61,243	27,791	
	土城	9.7	201,271	199,158	199,091	
	鷄城	5.7	71,041	73,234	27,678	
	鷄井	9.3	26,503	26,079	10,921	

輸 入 覽 (續)

物 斤 數	貨 物 噸 數		發 送 取 換 收 入		
	到 着	發 送	客 車	貨 車	
29,528	6,974	4,333	22,324	11,107	33,431
578,139	29,920	31,223	176,264	154,300	330,570
7,200	2,651	1,922	13,115	9,209	22,324
57,180	4,005	2,582	40,314	12,558	52,872
36,130	19,640	2,779	22,518	21,072	43,590
121,837	18,403	13,859	54,081	68,301	122,382
9,047	1,310	3,504	12,629	1,312	13,941
2,699,324	64,208	141,158	631,072	332,310	963,382
107,108	11,226	32,015	50,426	25,905	76,331
117,295	8,128	16,014	40,730	15,837	56,567
20,872	31,544	3,430	17,659	18,697	36,356
265,731	14,928	10,009	81,102	22,477	103,579
63,837	2,385	4,950	45,257	7,722	52,979
11,180	1,004	1,781	10,062	2,024	12,086
106,715	3,259	3,113	45,165	2,609	47,774
270,919	12,803	6,384	69,437	18,106	87,543
60,947	4,777	14,908	33,484	13,632	47,116
97,607	87,682	66,101	58,000	295,397	353,403
668,705	60,058	134,280	768,303	500,459	1,268,762
5,629	453	1,505	5,673	297	5,970
30,981	1,752	3,197	17,905	2,268	20,173
23,296	1,144	1,704	11,469	1,151	12,620
16,938	7,519	5,680	13,875	20,165	34,040
517,374	3,294	10,109	323,274	9,861	333,135
1,399,147	190,150	226,717	155,149	570,255	731,404
11,368	3,945	4,115	5,619	6,227	11,846
2,335	—	—	2,894	—	2,894
85,226	6,157	7,445	47,686	13,328	61,014
30,218	1,249	2,576	24,703	3,263	27,966
271,010	5,965	6,902	120,883	31,232	152,115
422,597	5,720	10,835	229,804	35,798	265,602
24,745,290	992,021	1,502,954	7,183,597	3,673,849	10,857,446
2,975	177	1,527	12,719	1,031	13,750
4,025	1,492	1,590	11,403	1,197	12,600
30,910	2,957	8,237	20,570	2,154	22,724
26,200	3,916	7,095	23,395	5,506	28,901
59,070	5,103	4,833	32,351	8,770	41,121
39,680	3,372	4,188	29,021	6,030	35,051
471,570	8,552	21,971	156,848	20,046	186,894
60,437	12,527	3,033	50,344	11,909	62,253
17,906	15,393	2,515	14,674	38,123	52,797

各 驛 運

站名	區間	距離	乘 客 人 員		小 手 荷 發 送
			乘 車	降 車	
金	郊	7.4	34,834	35,342	49,584
汗	浦	0.4	37,851	30,871	25,008
南	川	8.8	58,775	58,758	62,553
物	開	5.5	14,085	14,185	4,012
新	菴	0.5	60,079	61,255	45,309
瑞	興	4.2	40,510	44,045	29,003
興	水	9.5	48,140	40,057	20,212
清	溪	4.9	23,532	22,710	5,207
馬	洞	4.4	33,844	33,523	10,790
沙	院	0.2	138,394	142,595	174,982
沈	村	8.5	20,061	24,138	6,365
黃	州	0.4	116,107	111,091	52,561
黑	橋	7.5	27,708	26,459	6,784
中	和	4.1	48,762	50,706	24,122
力	浦	4.5	20,971	20,015	3,677
平	康	0.5	498,767	506,095	1,503,870
西	浦	0.9	10,423	9,114	2,088
順	安	8.7	38,885	42,150	22,011
漁	波	9.9	36,840	36,786	24,879
蕭	川	6.7	46,414	43,178	42,232
高	城	0.5	30,975	32,776	9,788
新	州	8.4	88,731	98,153	120,926
孟	里	3.7	55,303	58,791	45,404
嶺	美	4.0	46,656	42,653	10,947
雲	田	8.1	25,853	25,800	16,941
古	邑	5.3	43,859	45,236	6,388
定	州	7.9	80,189	79,176	60,653
郭	山	7.9	42,775	42,612	13,654
路	下	7.2	19,404	20,732	2,599
宣	川	5.7	93,341	90,304	71,344
東	林	6.3	31,118	31,671	7,919
車	館	0.7	39,008	39,733	27,145
南	市	8.4	44,603	42,983	34,208
良	策	5.3	15,795	16,550	26,367
批	規	4.9	42,990	44,715	38,151
白	馬	5.8	31,421	31,780	6,759
石	下	6.9	33,019	32,062	10,721
新	州	4.9	111,277	118,857	433,448
安	東	1.0	74,012	61,385	904,788
新	所	1.1	—	—	1,346
長	里	4.1	16,728	24,255	—
城	浦	4.0	97,137	92,337	110,657

輸 一 覽 (續)

物 斤 數	貨 物 噸 數		發 送 取 扱 收 入		
	到 着	發 送	客 車	貨 車	
60,236	0,504	3,589	22,723	34,903	57,324
39,109	8,778	4,364	20,342	31,168	51,510
102,080	14,177	6,450	41,444	47,739	89,183
3,141	3,041	1,891	4,330	18,512	22,842
155,576	10,070	25,561	42,899	77,042	119,941
50,384	4,981	5,537	26,130	17,368	43,498
44,206	22,966	3,171	24,433	40,946	71,379
7,020	4,206	1,341	6,458	7,581	14,039
9,691	7,124	2,283	11,268	9,271	20,539
510,050	56,576	22,076	165,241	115,827	281,068
8,154	998	498	10,411	1,687	12,048
146,737	21,429	6,787	51,056	47,690	98,746
15,047	4,363	1,308	10,238	6,017	16,255
59,504	7,281	4,411	21,627	18,852	40,479
7,055	3,652	2,685	5,095	2,031	7,126
3,195,831	78,036	107,964	799,830	382,574	1,092,410
3,570	207	1,881	3,438	124	3,562
39,721	1,429	2,657	20,260	2,295	22,555
38,678	2,670	5,255	22,115	3,726	25,841
42,577	8,844	3,540	28,391	29,460	57,851
18,320	6,960	2,045	13,610	12,497	26,107
304,001	95,943	17,012	85,979	241,785	327,764
86,046	21,494	6,547	39,747	60,145	99,892
25,402	10,159	2,782	23,495	37,833	61,328
32,929	1,072	6,981	15,764	6,929	22,693
15,697	2,858	3,784	15,618	11,471	27,089
162,309	13,369	25,255	55,979	59,998	115,977
20,738	5,510	3,602	19,927	26,635	46,562
2,942	1,655	1,721	6,843	1,885	8,728
144,752	10,900	7,700	57,063	54,071	111,734
6,882	2,178	989	10,211	5,986	16,197
47,812	7,716	6,418	24,259	33,648	57,907
42,818	9,906	5,080	28,697	56,394	85,091
6,128	1,655	1,097	5,487	2,519	8,006
36,215	5,696	3,286	21,315	18,813	40,128
19,555	25,070	963	11,876	27,066	38,942
6,503	425	1,027	8,459	1,418	9,877
653,789	4,065	12,166	224,998	13,061	238,059
1,193,753	289,233	25,462	389,475	1,636,956	2,026,431
—	119,325	61,194	112	900,473	900,585
1,175	—	—	1,802	—	1,802
487,381	18,757	97,607	90,195	83,647	173,842

各 縣 運

縣	站名	間	哩	旅 客 人 員		小 手 荷 運
				乘 車	降 車	
京 義 綫	船 橋	里 洞	3.7	47,587	56,163	23,738
	船 橋	林 里	2.7	40,378	40,533	12,590
	美 勝	湖 里	2.1	29,518	27,245	7,401
	大 岐	平 陽	7.4	47,214	47,070	24,331
	真 鎮	洞 浦	0.8	47,635	46,717	12,113
	合 計	洞 浦	7.8	68,056	63,024	38,398
		洞 浦	7.7	53,416	51,664	29,571
		洞 浦	9.0	114,035	115,310	281,025
		洞 浦	369.6	3,514,757	3,507,720	4,845,388
	京 元 綫	西 往	庫 里	2.2	41,267	33,038
清 倉		里 洞	4.2	29,414	46,261	40,130
德 東		洞 府	1.4	143,817	145,666	83,500
全 選		亭 川	5.7	32,165	28,380	3,458
大 鏡		谷 川	5.9	96,711	98,060	40,977
月 平		川 谷	7.7	29,925	29,742	8,232
福 劍		里 洞	5.9	32,874	32,001	10,650
洗 三		里 洞	7.5	31,612	32,218	24,563
高 龍		里 洞	5.4	36,437	35,279	26,793
釋 南		里 洞	6.5	15,938	14,711	5,390
安 萬		里 洞	8.4	57,893	60,487	48,331
元 合		里 洞	3.2	14,600	13,787	5,276
		里 洞	10.4	38,051	42,451	31,748
		里 洞	2.4	26,584	23,044	13,559
		里 洞	9.7	12,376	12,903	8,705
		里 洞	7.6	17,202	17,073	20,913
		里 洞	7.2	9,017	9,156	3,589
		里 洞	9.0	45,266	44,840	36,831
		里 洞	4.0	11,126	13,530	—
		里 洞	5.1	31,574	31,358	10,721
	里 洞	5.8	23,255	22,859	8,039	
	里 洞	6.5	32,484	27,423	15,645	
	里 洞	4.1	55,502	48,222	8,844	
	里 洞	2.6	158,284	157,299	2,800,905	
	里 洞	138.4	1,023,944	1,022,788	3,331,559	
湖 南 綫	佳 豆	院 溪	7.5	15,173	16,843	1,654
	連 輪	山 山	8.5	38,241	41,193	11,216
	江 咸	山 山	8.8	40,714	41,925	17,983
	黃 院	山 山	7.2	82,964	81,174	78,741
		山 山	6.2	137,939	135,963	429,204
		山 山	6.9	57,785	56,616	19,785
		山 山	5.9	62,407	62,363	21,894

輸 一 覽 (續)

物 斤 數	貨 物 噸 數		發 送 取 扱 收 入		
	到 着	發 送	到 着	客 車	貨 車
31,100	15,337	63,468	11,541	55,871	67,412
20,029	74,087	18,449	8,946	120,087	129,033
6,642	77,704	4,809	4,882	77,799	82,681
55,358	63,120	51,964	18,557	257,537	276,094
16,919	386	1,237	13,266	775	14,041
58,633	34,751	3,509	30,197	38,451	68,648
51,539	1,539	2,812	26,113	7,971	34,084
596,886	76,471	182,264	156,479	4204,61	576,940
9,423,883	1,320,472	949,618	3,019,952	5,277,011	8,296,963
2,217	88,087	6,686	4,251	65,690	69,941
20,623	2,002	23,013	23,011	6,819	29,830
45,691	2,510	9,385	104,558	7,206	111,764
3,549	—	—	7,399	—	7,399
83,152	12,176	9,120	32,883	19,344	52,227
15,462	6,502	4,818	13,740	4,928	17,768
20,483	14,589	7,565	15,108	17,303	32,411
24,511	4,427	3,513	17,559	10,282	27,841
52,730	18,348	2,282	22,219	19,797	42,016
3,862	3,378	2,907	6,450	6,642	13,101
143,576	11,426	3,409	48,160	38,028	86,188
5,474	1,087	1,162	6,025	2,064	8,089
62,782	7,746	9,091	35,025	25,402	60,427
46,906	3,305	9,912	18,394	10,608	29,002
7,133	2,824	914	7,161	7,535	14,696
35,143	2,456	3,524	14,690	8,896	23,586
2,573	773	2,926	4,674	2,441	7,115
52,304	4,245	5,655	28,960	11,584	40,544
2,353	—	—	3,494	—	3,494
20,437	1,958	3,168	14,470	1,717	16,187
6,670	—	—	8,488	—	8,488
15,570	11,605	572	9,366	6,530	15,896
21,234	2,433	2,092	36,575	12,107	48,682
908,860	52,297	85,313	394,357	341,895	736,252
1,633,298	254,204	201,967	877,026	625,948	1,502,974
4,833	35	40	5,189	87	5,276
46,772	1,429	5,107	26,806	3,253	30,059
37,597	3,640	3,946	21,444	5,865	27,309
205,692	8,022	5,987	54,446	23,933	78,379
320,326	8,359	13,793	99,073	29,037	129,310
33,188	4,090	3,665	21,386	3,727	25,113
42,102	10,692	3,510	21,911	9,854	31,765

各 驛 運

線	站名	間	距離	旅 客 人 員		小 手 荷		
				乘 車	降 車			
湖 南	泰 街 興 汀 山 莊 城	里 峇	4.1	213,101	219,169	100,000		
		峇 峇	4.5	38,275	37,067	10,145		
		峇 堤	6.6	80,422	80,730	108,311		
		仁 邑	7.7	77,723	70,257	52,287		
		里 邑	8.5	88,080	88,588	110,308		
		里 里	11.1	29,604	33,550	20,289		
		里 里	4.4	20,740	10,638	10,921		
		城 谷	6.3	49,040	48,721	64,265		
		谷 里	6.6	20,603	22,185	8,725		
		里 州	7.1	124,237	122,077	175,008		
		州 浦	8.7	56,022	54,050	59,590		
		架 浦	2.1	51,091	53,791	60,746		
		架 院	6.2	28,835	28,008	12,713		
		架 橋	5.0	52,768	53,530	63,857		
湖 南	沙 灘 鄉 里 浦 境 山 計	沙 灘	6.3	28,814	29,204	12,736		
		三 鄉	6.8	37,009	38,767	6,540		
		任 里	4.2	24,264	22,840	3,307		
		木 浦	4.6	133,221	131,123	1,140,275		
		地 境	8.1	72,142	77,617	20,520		
		群 山	6.2	199,276	193,476	1,708,735		
		合 計	176.1	1,870,117	1,873,689	4,525,844		
		咸 鏡 南 部	源 坪 川 灘 原 興 場 城 上 坪 平 上 興 計	源 坪	3.5	10,590	21,974	7,121
				文 川	4.4	15,757	16,072	1,133
				文 灘	4.6	38,055	39,974	23,590
箭 原	9.0			21,327	21,095	10,792		
高 原	4.7			30,059	37,076	51,858		
永 興	7.7			52,631	55,626	48,711		
馬 場	5.2			28,414	26,213	12,804		
旺 城	9.2			16,638	17,324	9,110		
新 上	5.8			40,534	37,680	15,343		
富 坪	4.2			6,918	7,747	—		
咸 鏡 北 部	津 城 興 寧 山 坪 計	津 城	—	105,513	104,810	234,141		
		輪 興	5.6	27,006	26,863	6,727		
		章 寧	8.4	6,294	6,565	—		
		富 寧	9.0	17,822	10,774	12,136		
		古 山	3.9	20,085	20,686	22,523		
		蒼 坪	7.4	6,436	9,083	—		
		合 計	77.0	421,241	426,943	401,373		

輸 一 覽 (續)

物 斤 數	貨 物 噸 數		發 送 取 扱 收 入		
	到 着	發 送	到 着	客 車	貨 車
751,757	10,805	48,051	175,342	61,110	236,452
12,000	2,131	1,698	10,909	3,395	14,304
204,341	11,001	10,640	61,188	20,036	82,124
109,247	9,474	13,187	44,359	13,910	58,278
224,772	20,688	9,026	80,200	30,262	110,552
15,213	7,521	1,708	20,451	5,239	25,690
19,775	2,152	1,037	11,073	4,764	15,837
130,240	8,317	6,890	43,502	33,092	76,654
4,223	660	1,147	7,066	687	8,653
694,776	19,710	35,168	155,576	70,020	225,596
140,625	5,235	4,266	35,159	19,718	54,877
174,939	14,357	4,046	43,880	51,824	95,710
19,830	5,996	1,077	12,349	5,340	17,689
75,995	2,200	2,916	35,960	5,852	41,818
5,740	—	—	9,681	—	9,681
11,351	850	2,276	10,083	874	10,957
2,193	—	—	4,333	—	4,333
743,692	21,551	42,706	225,991	90,634	316,625
27,431	482	1,884	19,502	824	20,326
703,931	32,457	97,796	241,801	102,924	344,725
4,762,569	231,594	321,576	1,500,412	597,770	2,098,182
3,296	—	—	5,483	—	5,483
3,322	—	—	3,382	—	3,382
29,003	5,891	3,525	16,679	7,565	24,244
21,597	7,404	2,610	8,094	3,041	11,135
54,933	3,782	3,040	19,108	5,270	24,378
97,493	9,130	6,843	31,215	14,295	45,510
16,885	18,228	5,933	12,673	10,587	23,260
14,569	—	—	6,951	—	6,951
29,117	10,860	4,049	19,859	8,345	28,204
4,674	—	—	2,881	—	2,881
19,520	915	6,914	10,895	2,168	13,063
8,571	1,237	3,152	11,281	3,994	15,275
560,504	18,161	22,101	154,723	82,893	237,616
863,394	75,668	58,167	303,224	138,158	441,382
136,953	29,439	80,040	71,537	68,554	140,091
13,801	385	3,841	8,737	334	9,071
5,024	—	—	2,235	—	2,235
18,283	18,449	2,257	7,453	6,540	13,993
62,030	3,227	5,317	9,658	2,665	12,323
24,066	88	408	3,638	107	3,745

各 驛 運

	驛間哩程	旅 客 人 員		小 手 荷 發 送	
		乘 車	降 車		
成 鏡 線 北 部	全 巨 里	4.0	1,070	2,558	—
	豐 山	3.8	8,548	5,912	1,300
	中 島	7.2	6,004	6,939	—
	會 塚	8.2	58,707	60,070	135,205
	羅 南	9.3	114,031	116,428	175,254
	鏡 城	5.1	58,700	56,604	42,568
	朱 乙	7.6	22,880	21,381	20,600
合 計	80.1	455,280	455,273	650,664	
全 線 合 計	1.165.0	13,557,849	13,578,952	35,955,207	

▲印ハ本年度中ニ開業セルモノヲ示ス

9. 建 設 及 改 良

	大 正 十				
	京 釜 線	京 義 線	湖 南 線	京 元 線	成 鏡 線 南 部
總 係 費	242,754	38,003	54,815	29,308	149,178
用 地 費	97,238	—	—	1,010	196,065
土 工 費	312,993	97,157	18,618	60,037	228,663
橋 梁 費	68,852	33,212	364,198	102,715	503,473
溝 橋 費	3,890	17,864	34,789	35,257	24,645
伏 樋 費	1,900	829	343	3,505	5,170
隧 道 費	1,082,511	—	—	—	159,128
軌 道 費	886,048	167,445	52,827	25,202	58,559
停 車 場 費	528,923	60,573	25,313	49,786	29,470
波 止 及 物 揚 費	—	—	—	—	—
器 械 場 費	37,738	17,184	6,058	10,385	30,659
諸 建 物 費	109,133	5,261	91	18,841	32,578
運 送 費	58,933	20,172	34,953	10,264	19,357
建 築 用 汽 車 費	—	—	—	—	—
建 築 用 具 費	82,447	249	494	—	934
柵 柵 及 境 界 杭 費	4,475	1,674	1,278	222	1,833
電 線 架 設 費	30,120	105,306	—	42,451	25,536
電 線 撤 去 費	6,558	1,137	—	—	—
車 輛 費	—	—	—	—	4,188,921
船 舶 材 件 費	—	—	—	—	—
川 材 件 費	—	—	—	—	—
雜 部 隊 費	—	—	—	—	—

輸 一 覽 (續)

物 斤 數	貨 物 噸 數		發 送 取 扱 收 入	
	到 着	發 送	到 着	客 車 貨 車 計
2,973	—	—	692	—
4,739	2,821	4,721	2,702	2,651
6,068	1,729	4,666	2,373	2,101
176,093	92,188	25,551	77,075	157,101
141,547	4,845	27,358	50,724	5,378
30,887	7,422	7,527	24,760	6,355
20,256	1,358	397	13,800	2,089
648,720	161,951	162,083	275,390	253,971
42,077,154	3,035,880	3,196,365	13,159,601	10,568,707

費 竝 災 害 費

	年 度				前 年 度 迄	累 計
	成 鏡 線 中 部	成 鏡 線 北 部	平 壤 炭 鐵 線	鎮 海 線		
518,602	136,529	33,644	34,482	1,237,315	11,966,896	13,204,121
1,432	718	39,931	4,518	340,912	5,205,957	5,546,839
588,701	130,514	84,845	44,038	1,565,566	32,689,460	34,252,026
100,219	323,007	139,917	3,527	1,795,720	27,158,825	28,954,545
31,421	14,311	20,982	10,968	104,127	4,713,225	4,907,352
2,644	9,560	520	2,635	27,106	1,053,994	1,081,100
3,827,771	182,145	—	43,840	5,295,395	14,739,674	20,035,069
—	389,240	50,156	—	1,620,477	22,323,372	23,943,849
1,463	77,322	4,658	—	777,508	6,060,528	6,838,036
392	—	—	—	392	24,958	25,350
127,441	43,114	—	—	278,579	3,391,190	3,669,769
6,646	61,381	495	24,074	258,503	10,269,140	10,527,643
20,082	11,813	11,002	3,800	190,376	5,794,595	5,984,971
—	17,050	—	—	17,050	2,009,631	2,026,681
—	1,767	200	176,124	262,305	735,480	997,785
—	4,871	—	—	14,353	203,796	218,089
401	9,988	1,056	—	214,853	1,272,185	1,487,043
—	—	—	—	7,695	41,887	49,582
—	—	—	—	4,188,921	20,708,479	24,897,400
—	—	—	—	—	547,679	547,679
—	—	—	—	—	9,241,112	9,241,112
—	—	—	—	—	590,880	590,880
—	—	—	—	—	3,113,389	3,113,389

建設及改良

	大 正 十				
	京 釜 線	京 義 線	湖 南 線	京 元 線	咸 鏡 線 附 都
京 仁 線 興 業 費	—	—	—	—	—
亡 失 毀 損 及 不 用 品 へ 編 入	—	—	—	—	—
總 計	3,554,513	566,066	593,777	388,983	1,531,248
線 別 累 年 比 較 ハ 次 ノ 如 シ					
	京 釜 線	京 義 線	馬 山 線	鎮 海 線	平 南 線
明 治 四 十 三 年 度 以 前	32,040,358	49,345,355	2,913,229	—	748,288
明 治 四 十 四 年 度	844,245	2,378,313	—	—	271,891
大 正 元 年 度	1,108,822	1,247,037	40,643	—	275,012
大 正 二 年 度	503,096	285,155	67,126	—	78,450
大 正 三 年 度	1,574,022	320,452	88	—	19,042
大 正 四 年 度	2,575,778	137,421	45,213	—	10,214
大 正 五 年 度	1,992,765	3,516	1,122	—	7,574
大 正 六 年 度	2,098,091	15,016	—	—	1,497
大 正 七 年 度	3,713,952	278,750	—	—	—
大 正 八 年 度	3,472,231	696,296	—	—	—
大 正 九 年 度	3,430,418	665,107	—	53,296	—
大 正 十 年 度	3,554,513	566,066	—	348,006	—
累 計	56,915,491	55,947,484	3,067,421	401,302	1,418,577

10. 建設及改良費總費額並支出年割額

	總 費 額	支 出 年 割 額					
		大 正 九 年 度 以 前	大 正 十 年 度	大 正 十 一 年 度	大 正 十 二 年 度	大 正 十 三 年 度	大 正 十 四 年 度
鐵 道 建 設 及 改 良 費	185,726,618	122,366,218	20,000,000	10,500,000	10,500,000	10,500,000	11,860,400
建 設 費	150,292,430	101,002,552	14,250,478	8,413,400	10,199,600	10,500,000	11,860,400
總 係 費	1,565,390	1,145,070	140,030	73,800	68,800	68,800	68,800
京 釜 線	1,840,353	1,840,353	—	—	—	—	—
京 義 線	22,310,028	22,310,028	—	—	—	—	—
馬 山 線	336,026	336,026	—	—	—	—	—
平 南 線	1,802,104	1,802,104	—	—	—	—	—
湖 南 線	13,583,823	13,583,823	—	—	—	—	—
京 元 線	14,539,610	14,539,610	—	—	—	—	—
咸 鏡 線	62,105,250	23,044,750	7,800,091	5,586,100	8,096,600	8,422,800	9,145,300

費 效 災 害 費 (續)

年 度					前 年 度 迄	累 計
咸 鏡 線 中 部	咸 鏡 線 北 部	平 康 炭 鐵 線	鎮 海 線	合 計		
—	—	—	—	—	2,589,701	2,589,701
—	—	—	—	—	255,110	255,110
5,323,215	1,404,933	387,496	348,006	18,287,158	186,697,993	204,985,151
湖 南 線						
京 元 線	咸 鏡 線	平 康 炭 鐵 線	車 輛 費	合 計		
507,583	504,474	—	4,259,112	90,474,899		
2,094,080	2,651,300	—	980,387	9,221,116		
2,528,292	3,572,188	—	607,936	9,380,530		
2,375,804	3,885,716	—	1,279,371	8,469,387		
1,805,904	1,438,050	1,262,595	1,117,053	7,547,766		
715,033	255,162	3,331,756	802,753	7,879,390		
1,221,552	180,072	3,253,593	774,311	7,434,505		
940,043	142,103	2,018,439	555,023	5,770,302		
315,956	81,143	2,338,106	133,355	9,667,914		
118,124	101,307	6,583,672	292,878	14,980,222		
463,807	71,509	6,835,892	566,170	15,872,522		
503,777	388,983	8,259,396	387,496	18,287,158		
13,741,065	13,363,087	33,883,419	1,349,905	24,897,400		

建設及改良費總費額並支出年割額 (續)

	總 費 額	支 出 年 割 額					
		大 正 九 年 度 以 前	大 正 十 年 度	大 正 十 一 年 度	大 正 十 二 年 度	大 正 十 三 年 度	大 正 十 四 年 度
鎮 海 線	2,416,376	1,136,776	793,000	478,100	—	—	—
平 康 炭 鐵 線	1,047,400	838,252	209,157	—	—	—	—
車 輛 費	31,326,646	17,066,746	5,304,600	2,266,400	2,034,200	2,008,400	2,646,300
鐵 道 旅 館	1,582,775	1,582,775	—	—	—	—	—
俸 給 及 諸 給	1,767,221	1,767,221	—	—	—	—	—
改 良 費	29,434,188	21,303,666	5,743,522	2,086,600	300,400	—	—
總 係 費	286,440	175,283	84,241	21,021	5,895	—	—
工 事 費	20,017,020	20,007,655	5,050,281	2,005,579	294,505	—	—
俸 給 及 諸 給	130,728	130,728	—	—	—	—	—

11. 修繕工事費

	大正四年度	大正五年度	大正六年度	大正七年度	大正八年度	大正九年度	大正十年度
軌道修繕費	663,036	1,025,610	955,767	2,105,062	2,350,817	3,260,007	2,936,593
橋梁修繕費	36,374	59,870	59,647	85,233	129,089	136,796	112,052
渡橋修繕費	2,207	8,478	11,988	7,466	9,076	19,433	7,847
伏樋修繕費	904	2,094	6,124	3,576	6,167	9,206	6,093
隧道修繕費	1,781	1,237	566	5,914	37,539	767	2,547
停車場修繕費	71,989	61,434	84,556	217,520	109,184	101,857	185,841
柵及境界杭修繕費	4,323	3,611	3,843	10,285	14,790	15,314	15,557
電線路修繕費	67,496	76,099	66,783	96,122	121,410	135,567	150,507
水道修繕費	3,892	7,269	4,296	6,363	7,717	10,132	14,943
器具費	22,566	28,335	26,809	45,067	45,314	51,786	65,088
除雪費	1,223	5,286	5,058	8,772	48,755	18,602	28,336
計	1,170,448	1,280,520	1,222,431	2,657,980	2,909,858	3,819,527	3,520,004
住宅修繕費	88,012	88,574	101,107	200,694	234,444	223,496	243,822
倉庫修繕費	6,228	7,082	10,683	27,974	14,993	16,991	24,859
事務所修繕費	7,842	5,544	6,760	19,059	96,959	27,495	61,969
倉庫修繕費	3,561	1,136	12,176	17,717	9,593	7,293	9,343
機械場修繕費	9,717	3,890	7,667	5,058	34,921	9,748	15,824
諸所修繕費	1,434	7,067					
諸所修繕費	410	4,806	1,440	18,448	19,014	16,909	22,939
假設修繕費	727	70					
旅館修繕費	5,300	12,859	14,056	17,369	33,452	20,354	52,149
營業倉庫修繕費	4	338	1,346	24,350	3,043	58,307	6,522
器具費	51	41	43	330	5,957	4,841	7,005
除雪費	—	—	—	—	6,409	1,739	3,050
計	129,346	129,860	162,423	331,599	458,785	387,173	447,482
機關車修繕費	396,895	440,435	458,633	780,888	1,349,353	1,896,520	1,772,828
客車修繕費	212,192	174,598	180,383	236,961	339,714	332,612	523,856
貨車修繕費	111,567	120,818	167,996	233,426	403,210	261,639	389,394
土砂車修繕費	17,572	14,869	18,040	39,818	49,220	35,000	23,304
局外車輛修繕費	149	176	6,364	4,224	2,500	941	50
器具費	1,185	1,390	2,479	6,815	10,784	7,270	4,036
計	739,420	752,286	833,895	1,302,127	2,154,781	2,534,072	2,664,368
總計	2,039,214	2,156,666	2,218,749	4,291,706	5,583,424	6,740,772	6,637,854
一哩平均費額	2,035	2,087	2,060	3,897	4,000	5,834	5,721

12. 鐵道收入及支出

	大正四年度	大正五年度	大正六年度	大正七年度	大正八年度	大正九年度	大正十年度
(收入ノ部)							
客車收入	3,891,035	4,304,053	6,137,587	8,859,498	11,517,596	12,608,192	13,361,003
貨車收入	3,060,552	3,835,953	6,131,589	7,472,277	10,129,804	11,148,015	11,454,094
倉庫收入	8,926	12,991	23,938	58,342	96,208	181,083	89,594
雜收入	308,742	477,062	653,342	1,158,510	1,522,781	2,319,755	2,314,281
旅館收入	142,206	146,378	209,338	341,451	568,122	705,190	693,739
收入利息	—	—	14,055	87,258	131,877	151,020	199,084
鐵道用品資金繰入	123	232	—	—	—	—	—
合計	7,471,584	8,777,269	13,168,940	17,077,336	23,066,388	27,173,855	28,109,695
(支出ノ部)							
事務費	645,858	562,509	726,543	1,150,474	1,992,074	1,702,689	1,781,441
運轉費	1,472,080	1,797,070	3,347,584	4,736,951	8,371,799	8,784,741	7,107,600
車輛修繕費	760,800	774,329	903,792	1,416,081	2,209,670	2,599,733	2,725,558
運輸費	830,946	786,613	1,173,831	1,642,443	2,567,370	3,404,016	3,240,215
保存費	1,087,793	1,772,213	1,862,207	3,557,449	4,185,681	5,480,738	5,145,021
補充費	125,103	270,606	132,105	1,348,554	684,413	471,037	593,286
旅館經費	165,628	175,339	228,899	405,072	608,124	722,927	778,441
支拂利息	—	—	—	—	106,603	162,868	258,317
諸支出金	4,813	2,558	833	—	—	—	—
合計	5,693,021	6,141,237	7,375,794	14,257,024	20,725,734	23,328,749	21,629,879
差引益金	1,778,563	2,636,032	5,793,155	3,720,312	3,240,654	3,845,106	6,479,816
一日一哩平均收入	20,367	23,274	33,500	44,728	58,635	64,430	66,371
一日一哩平均支出	15,519	16,285	18,763	35,472	50,706	55,313	51,071
一日一哩平均益金	4,848	6,989	14,737	9,256	7,929	9,117	15,300

大正七年度以前ノ決算額ハ八・九年度科目ト一致セシムル爲メ收支共諸拂戻及立替金ヲ控除シ且租替ヲ爲シタリ

13. 鐵道投資額

	鐵道建設及改良費	土木費	水害復舊費及災害費	用品資金	建設及改良費所屬物品代價	小計	補充費	合計
(鐵道特別會計以前)								
元京釜鐵道會社買收價格	20,016,500	—	—	—	—	20,016,500	—	20,016,500
買收價格追加	107,300	—	—	—	—	107,300	—	107,300
買收價格運成工事費	2,200,000	—	—	—	—	2,200,000	—	2,200,000
買收價格貸付金	1,580,000	—	—	—	—	1,580,000	—	1,580,000
買收價格社債金	10,000,000	—	—	—	—	10,000,000	—	10,000,000
買收價格京仁線買收貸付	1,097,063	—	—	—	—	1,097,063	—	1,097,063
軍事費支出京義線	29,120,656	—	—	—	—	29,120,656	—	29,120,656
軍事費支出馬山線	2,262,560	—	—	—	—	2,262,560	—	2,262,560
總計	66,384,079	—	—	—	—	66,384,079	—	66,384,079

鐵道投資額(續)

年度	鐵道建設及改良費	土木費	水害復舊費 及災害費	用品資金	建設及改良費 所屬物品 費拂代	小計	補充費	合計
自明治三十九年度 至明治四十四年度	25,948,358	—	2,537,212	700,000	—	29,185,570	273,071	29,458,641
明治四十四年度	8,418,016	—	595,850	—	—	9,013,876	220,307	9,234,242
大正元年度	8,767,647	—	612,883	—	—	9,380,530	262,895	9,643,425
大正二年度	8,469,387	—	—	—	—	8,469,387	192,200	8,661,647
大正三年度	7,321,953	—	225,813	—	—	7,547,766	86,351	7,634,117
大正四年度	7,618,076	—	261,253	—	—	7,879,329	125,103	8,004,432
大正五年度	7,434,505	—	—	—	—	7,434,505	270,600	7,705,111
大正六年度	5,770,302	230,193	—	21,513	△ 2,087	6,010,921	132,105	6,152,026
大正七年度	9,667,914	82,212	—	—	△ 4,707	9,745,320	1,348,554	11,093,883
大正八年度	14,080,222	96,345	—	—	△ 11,260	15,065,298	684,413	15,749,711
大正九年度	15,327,829	—	544,693	—	△ 14,188	15,858,334	471,037	16,329,371
大正十年度	18,287,158	—	—	—	△ 24,918	18,262,245	593,286	18,855,531
累 計	204,395,446	408,750	4,777,713	721,513	△ 57,254	210,246,168	4,660,048	214,906,216

明治四十四年度ヨリ同四十三年度ニ至ル各年度ノ投資額中鐵道建設及改良費、水害復舊費ハ一般會計ヨリ受ケ入レタル金額ナルガ故ニ各年度ノ支出決算額ト符合セシメ○明治四十四年度投資額中建設及改良費ハ同年度支出決算額中ヨリ元韓國鐵道會計資本勘定ニ屬スル四十三年度末現在ノ資金ニシテ朝鮮總督府特別會計ノ歲入ニ編入シタル二十萬七千二百四十一圓ヲ控除シタルモノニ依ル○大正六年度以降ノ投資額中建設及改良費ハ鐵道ノ爲ニ要シタル土木費支出額ヲ加ヘ同年年度ニ於テ總督府歲入ニ編入シタル金額ヲ控除シタルニ由リ支出決算額ト符合セシメ○大正七年度以降投資額中補充費ハ南滿洲鐵道株式會社ノ支出ニ屬ス○表中△印ハ減ナリ

14. 鐵道旅館營業成績

年度	室數	定員數	宿泊旅客		食事客數	安會		收入金額	
			人員	延人員		同數	人員		
大正二年度	17	32	1,134	2,003	7,695	21	511	18,721	
大正三年度	86	152	1,237	2,596	10,923	184	4,744	49,750	
大正四年度	96	166	2,505	7,133	21,603	232	9,871	108,218	
大正五年度	96	166	2,842	7,871	24,191	204	6,493	110,473	
大正六年度	96	166	3,337	10,110	33,019	270	9,415	152,402	
大正七年度	107	180	3,922	14,522	47,970	462	13,438	244,568	
大正八年度	113	182	5,308	15,486	55,977	573	19,000	399,891	
大正九年度	128	203	5,586	17,380	64,849	484	17,301	403,215	
大正十年度	128	203	5,737	16,320	56,160	481	15,608	455,459	
大正十年度	城	60	120	4,214	13,485	38,893	342	11,546	340,607
	溫	10	15	192	485	1,653	1	36	12,740
	長	26	34	273	619	1,845	—	—	13,444
	釜	14	19	680	1,154	11,168	102	3,101	70,261
	新	9	15	378	577	2,001	36	925	18,407
度	總計	128	203	5,737	16,320	56,160	481	15,608	455,459

15. 鐵道倉庫營業成績

年度	建坪	營業日數	入庫噸數	出庫噸數	在庫延日噸數	一日平均在庫噸數	收入			
							倉敷料	其他	合計	
大正二年度	1,120	251	9,639	7,892	406,057	1,617.8	4,652	127	4,770	
大正三年度	1,258	324	16,546	15,048	636,875	1,965.7	7,019	249	7,268	
大正四年度	1,853	325	29,706	28,441	1,036,414	3,189.0	10,085	210	10,295	
大正五年度	2,013	332	47,552	45,304	1,653,936	4,081.7	14,856	420	15,276	
大正六年度	4,049	233	83,780	72,490	2,599,928	10,772.2	22,475	787	23,262	
大正七年度	5,398	310	194,440	170,509	8,087,425	26,088.5	56,828	2,500	59,334	
大正八年度	12,464	352	321,251	316,888	12,399,419	35,225.6	97,658	5,612	103,270	
大正九年度	13,201	390	132,392	166,910	9,114,753	23,371.2	164,516	16,597	181,083	
大正十年度	10,824	384	98,410	92,768	4,528,877	11,794.0	69,700	19,894	89,594	
大正十年度	南大門	105	365	992	932	42,314	115.9	1,285	165	1,450
	龍山	510	365	770	782	52,623	144.2	887	4,134	5,021
	水原	60	365	1,038	1,086	79,838	218.7	1,605	355	1,960
	烏山	102	365	1,039	939	57,759	158.2	628	10	638
	四井里	102	365	380	331	25,366	69.5	345	52	397
	平澤	204	365	335	453	5,647	15.5	227	21	248
	天安	202	365	2,558	2,868	63,817	174.9	855	20	875
	烏致院	202	365	1,461	1,545	122,996	337.0	2,088	86	2,174
	大田	100	365	836	843	27,579	75.6	599	8	607
	永金	—	275	—	—	—	—	—	—	—
	泉館	60	365	3,041	2,999	21,612	59.2	529	16	545
	倭邱	150	365	5,536	5,076	108,409	297.0	1,535	28	1,563
	大慶山	308	365	3,444	2,917	103,019	282.2	1,828	47	1,875
	清道	150	365	5,841	5,644	89,484	245.2	1,550	23	1,573
	密陽	72	365	1,256	1,193	12,805	35.1	252	8	260
	草梁	—	365	16	25	1,891	5.2	31	—	31
	釜山	1,001	365	2,669	2,118	129,679	355.3	1,312	5,242	6,554
	釜山	1,120	365	5,919	5,023	296,782	813.1	3,717	137	3,854
	仁川	714	365	7,753	7,386	345,985	947.9	6,123	2,226	8,348
	汝山	100	365	381	255	26,656	73.0	199	2	201
	開城	105	365	1,089	854	121,549	333.0	1,690	62	1,752
	金郊	162	365	1,184	1,311	133,022	364.4	1,737	20	1,757
	汗浦	162	365	1,128	1,191	97,570	267.3	1,531	13	1,544
	南川	102	365	1,244	1,225	156,006	427.4	1,827	12	1,839
	新興	102	365	862	856	74,568	204.3	1,130	20	1,150
	水	—	365	439	353	22,763	62.4	189	2	191
	沙里院	608	365	4,515	3,583	433,869	1,188.7	5,374	745	6,119
	黃州	102	365	623	511	48,961	134.1	681	4	685



鐵道倉庫營業成績(續)

年度	支店	營業日數	入庫噸數	出庫噸數	在庫延日噸數	一日平均在庫噸數	收入			
							介敷料	其他	合計	
大正	平壤	700	305	3,016	2,025	205,885	504.1	3,471	1,104	4,035
	滿洲	102	305	892	628	38,131	104.5	445	125	570
	新安州	408	305	1,932	1,784	102,027	281.2	2,800	37	2,903
	孟中里	104	305	1,202	1,165	59,090	181.0	1,165	20	1,185
	嶺美	102	305	599	557	22,793	62.3	448	21	469
	定州	204	305	3,538	3,038	107,106	293.4	1,002	105	1,797
	郭山	102	305	1,537	1,487	45,765	125.4	875	89	904
	宜川	102	305	1,004	1,516	42,038	115.2	645	124	769
	取龍館	102	305	2,082	2,500	99,111	271.5	1,524	208	1,732
	南浦	102	305	7,040	7,138	168,743	462.3	2,952	38	2,990
十	新州府	102	305	1,421	1,964	283,463	776.6	1,806	446	2,252
	鎮南浦	150	305	5,812	5,912	149,347	400.2	2,740	2,048	5,088
	西水庫	60	305	717	677	27,500	75.3	406	12	478
	全谷	—	275	—	—	—	—	—	—	—
	遼川	60	305	452	377	25,149	68.9	401	2	403
	鐵原	162	305	570	566	35,139	90.3	580	4	584
	元山	366	305	824	797	37,113	101.7	621	49	670
	論山	65	305	695	755	27,343	74.9	483	25	508
	江景	162	305	1,924	1,762	81,453	223.2	1,966	218	2,184
	裡里	150	305	116	89	2,153	5.9	23	630	653
年	金堤	60	305	378	349	25,081	68.7	458	10	468
	新泰仁	60	305	449	423	26,472	72.5	434	16	450
	井邑	60	305	278	251	14,133	38.7	424	21	445
	長城	60	305	770	740	35,068	96.1	562	5	567
	松江里	60	305	677	612	20,039	54.9	413	21	434
	木浦	88	305	734	674	48,262	132.2	625	62	687
	群山	100	305	—	—	—	—	—	—	—
	文川	—	275	—	—	—	—	—	—	—
	高原	46	305	205	207	9,582	26.3	75	1	76
	永興	—	275	—	—	—	—	—	—	—
度	清津	100	305	420	480	27,042	75.7	513	3	516
	會寧	100	305	1,532	1,387	60,110	164.7	1,274	32	1,306
	總計	10,824	384	98,410	92,768	4,528,877	11,794.0	69,700	19,894	89,594

×印ハ大正十年度ニ營業ヲ廢止セルモノヲ示ス

16. 鐵道死傷人員

年度	乘		客				職				公				合計												
	事故		過失		自殺		不詳		事故		過失		自殺		不詳		死	傷									
	死	傷	死	傷	死	傷	死	傷	死	傷	死	傷	死	傷	死	傷											
累年比較	明治四十三年度	—	7	1	6	—	—	—	—	11	3	12	—	—	1	—	—	59	20	14	3	4	1	81	61		
	明治四十四年度	—	12	—	5	—	—	—	—	4	4	15	—	—	—	—	—	—	57	30	11	—	5	—	77	60	
	大正元年度	—	5	—	10	—	—	—	—	2	5	5	15	1	1	—	—	—	73	30	14	—	1	2	97	67	
	大正二年度	—	28	3	24	—	—	—	—	12	8	17	—	7	1	2	1	—	85	33	32	2	6	—	123	118	
	大正三年度	—	10	2	20	—	—	—	1	10	13	27	—	1	2	—	2	—	99	47	19	2	2	1	136	128	
	大正四年度	—	9	4	15	—	—	—	—	7	10	27	2	—	1	—	—	—	64	42	22	1	1	—	103	102	
	大正五年度	—	5	—	17	—	—	—	—	10	2	17	—	1	—	—	—	—	74	42	22	4	2	—	101	95	
	大正六年度	—	9	3	31	—	—	—	—	1	9	10	18	—	—	—	—	—	1	71	45	34	8	2	—	121	121
	大正七年度	—	7	5	30	—	—	—	—	1	10	12	35	—	—	—	—	—	—	77	37	32	3	18	4	145	132
	大正八年度	—	9	13	39	—	1	—	—	2	10	7	30	—	—	—	—	—	1	104	57	29	—	16	1	171	154
大正九年度	1	25	5	37	1	—	—	1	1	12	7	33	1	—	—	—	—	—	89	45	22	2	8	2	135	157	
大正十年度	—	13	5	70	2	1	2	—	—	8	12	33	1	—	1	—	—	—	64	62	29	1	21	2	136	191	
大正十年度	京釜綫	—	7	—	38	1	—	—	—	3	4	10	—	—	—	—	—	—	34	30	18	1	9	—	66	95	
	京義綫	—	1	3	21	—	1	2	—	1	5	15	1	—	1	—	—	—	15	18	5	—	8	2	39	60	
	京元綫	—	2	—	3	—	—	—	—	—	1	1	—	—	—	—	—	—	2	2	—	—	—	—	3	8	
	湖南綫	—	3	1	6	—	—	—	—	—	4	1	—	—	—	—	—	—	—	10	7	5	—	4	—	21	20
	咸鏡綫南部	—	—	—	—	—	—	—	—	—	1	—	—	—	—	—	—	—	—	3	3	—	—	—	—	4	3
咸鏡綫北部	—	—	1	2	1	—	—	—	—	—	1	—	—	—	—	—	—	—	—	2	1	—	—	—	3	5	
總計	—	13	5	70	2	1	2	—	—	8	12	33	1	—	1	—	—	—	64	62	29	1	21	2	136	191	

17. 鐵道法令違反者

年度	軌條上ニ障礙物ヲ横ヘタル者	列車運轉中乘降シタル者	交ニ鐵道綫路内ニ立入りタル者	列車ニ向テ瓦石類ヲ投擲シタル者	軌條又ハ橋梁附屬具ヲ取外シタル者	其他	合計	
								其他
累年比較	明治四十三年度	17	6	48	71	1	6	149
	明治四十四年度	17	7	56	71	0	—	157
	大正元年度	15	18	53	104	1	4	195
	大正二年度	12	16	51	111	—	11	201
	大正三年度	21	14	55	94	3	7	194
	大正四年度	16	22	63	110	2	12	225
	大正五年度	12	17	67	87	19	10	212
	大正六年度	0	29	39	105	11	7	197
	大正七年度	14	28	48	129	13	3	235
	大正八年度	5	48	139	197	3	1	393
大正九年度	17	54	92	273	5	4	445	
大正十年度	11	40	96	212	—	1	360	

鐵道法令違反者 (續)

	軌條上ニ障 碍物ヲ横ヘ タル者	列車運轉中 乘降シタル 者	客ニ鐵道線 路内ニ立入 リタル者	列車ニ向テ 瓦石類ヲ投 擲シタル者	軌條又ハ橋 梁附屬具ヲ 取外シ竊取 シタル者	其ノ他	合 計
大正十年 度	3	17	44	81	—	1	146
京 釜 綫	0	16	28	62	—	—	112
京 義 綫	1	1	3	14	—	—	19
湖 南 綫	—	4	18	39	—	—	61
成 鏡 綫 南 部	—	—	1	16	—	—	17
成 鏡 綫 北 部	1	2	2	—	—	—	5
總 計	11	40	96	212	—	1	360

18. 鐵道職工使用人員並賃金

	年度末 現在人員	工作日數	延人員	延人工	賃 金	一日平均		一日一人平均		
						人員	賃 金	人員	賃 金	
						人員	賃 金	人員	賃 金	
累 年 比 較	大正五年度	1,491	327	443,501	457,000	345,758	1,359.3	1,067.30	1.0	0.780
	大正六年度	1,567	328	465,694	492,111.8	363,918	1,419.8	1,109.51	1.1	0.781
	大正七年度	1,632	329	479,579	552,794.0	483,407	1,457.7	1,469.32	1.2	1.008
	大正八年度	2,087	330	539,374	601,283.7	692,102	1,634.5	2,097.28	1.1	1.283

19. 私 設 鐵

	開 業 區 間	開 業		資 本		
		開	未 開 業	資本總額	積 立 金	
		開 業	未 開 業	資本總額	積 立 金	
累 年 比 較	明治四十三年度末	—	20.4	2.6	6,070,000	11,692
	明治四十四年度末	—	20.9	8.4	6,572,408	32,848
	大正元年度末	—	22.3	150.3	9,876,600	74,170
	大正二年度末	—	23.7	181.2	10,426,600	128,041
	大正三年度末	—	44.5	173.2	10,452,357	184,100
	大正四年度末	—	64.0	144.4	13,302,432	231,182
	大正五年度末	—	84.4	134.0	13,403,512	313,811
	大正六年度末	—	107.7	259.0	16,371,417	459,399
	大正七年度末	—	165.9	210.8	16,574,206	571,573
	大正八年度末	—	212.0	1,066.1	58,207,161	875,558
大 正 十 年 度 末	全北輕便鐵道株式會社	裡 里—全 州 間	15.5	—	600,000	16,807
	帝國炭業株式會社	{ 咸 興—西 湖 津 間 咸 興—長 豐 里 間	10.0 15.6	—	363,034	—
	价川輕便鐵道漢輪新倍	{ 新 安 州—价 川 間 价 川—泉 洞 間	18.4 4.6	—	792,500	—

鐵道職工使用人員並賃金 (續)

年度末 現在人員	工作日數	延人員	延人工	賃 金	一日平均		一日一人平均				
					人員	賃 金	人員	賃 金			
累 年 比 較	大正九年度	1,896	329	610,018	683,474.5	1,028,151	1,854.2	3,125.08	1.1	1,685	
	大正十年度	1,699	329	569,013	613,350.1	964,763	1,660.9	2,932.41	1.1	1,767	
大 正 十 年 度	本工場	{ 內地人 朝鮮人 計	215	329	68,100	80,098.4	217,152	207.9	660.04	1.17	3,175
			1,068	329	342,763	389,998.3	479,479	1,011.8	1,457.38	1.12	1,399
			1,283	329	411,172	467,096.7	696,631	1,249.7	2,117.42	1.14	1,694
	草 梁 分 工 場	{ 內地人 朝鮮人 計	96	329	31,310	33,896.3	99,128	95.2	273.04	1.08	2,878
			198	329	64,704	70,519.6	91,931	196.6	279.43	1.09	1,431
			294	329	96,014	104,415.9	182,059	291.8	553.37	1.09	1,896
	平 壤 分 工 場	{ 內地人 朝鮮人 計	41	329	14,046	15,076.8	48,074	42.7	146.12	1.07	3,422
			78	329	24,811	26,760.7	38,000	75.4	115.59	1.08	1,532
			122	329	38,857	41,837.5	84,074	118.1	261.62	1.08	2,215
	度 計	{ 內地人 朝鮮人 計	355	329	113,765	129,071.5	355,354	345.8	1,080.10	1.13	3,122
1,344			329	432,278	484,278.6	609,410	1,313.8	1,852.31	1.12	1,410	
總 計	1,699	329	546,043	613,350.1	964,764	1,659.6	2,932.41	1.12	1,767		

道 及 軌 道 (○印ハ電車  
×印ハ臺車)

財 源	勘 定			車 輛 數			
	勘 定			車 輛 數			
	勘 定	借 入 金	其ノ他	機 關 車	客 車	貨 車	
拂込資本金	3,166,300	505,000	900,000	3,971,300	2	87	51
	3,770,000	350,000	280,673	4,400,673	2	87	51
	4,819,149	1,159,998	140,070	6,119,217	2	95	24
	5,748,695	1,871,284	104,857	7,724,836	?	?	?
	5,966,927	2,405,000	77,916	8,449,843	?	?	?
	7,005,232	2,200,291	6,406	9,301,929	6	131	74
	8,614,968	1,089,992	142,260	9,847,130	11	145	125
	10,911,417	396,655	65,613	11,373,685	18	156	261
	12,314,206	904,544	60,000	13,278,750	22	182	291
	48,239,270	5,402,156	11,984,851	65,626,287	36	314	520
	23,042,464	50,000	3,566,000	26,658,464	41	351	599
	23,794,915	984,990	3,566,000	28,285,905	40	373	653
	450,000	85,000	—	535,000	6	14	53
	363,034	—	—	363,034	3	5	25
	792,500	—	—	792,500	6	8	60

私 設 鐵 道

	開業區間	哩 程		資 本	
		開 業	未 開 業	資本總額	積 立 金
大 正	朝鮮中央鐵道株式會社 四 濱 一 蔚 山 間 烏 致 院 一 清 州 間	05.1	—	12,000,000	12,500
		27.0	39.8		
大 正	四 鮮 殖 產 鐵 道 株 式 會 社 沙 里 院 一 載 寧 間 內 土 一 上 海 間	21.8	128.4	10,000,000	20,240
		9.4	—		
大 正	團 們 鐵 道 株 式 會 社 會 寧 一 上 三 峰 間	25.5	10.0	2,800,000	—
		—	—		
大 正	京 城 電 氣 株 式 會 社 京 城 府 內	17.8	—	9,000,000	650,000
		—	—		
大 正	朝 鮮 瓦 斯 電 氣 株 式 會 社 釜 山 鎮 一 東 萊 間 釜 山 府 內	5.8	—	3,000,000	160,050
		4.0	—		
大 正	咸 鏡 北 道 廳 鏡 城 一 生 氣 嶺 間 鏡 城 一 獨 津 間	4.7	—	9,000	—
		2.0	—		
大 正	金 堤 軌 道 奧 村 竹 三 郎 金 堤 驛 一 金 堤 邑 內	1.3	—	6,000	—
		—	—		
大 正	倭 館 軌 道 山 形 定 右 衛 門 倭 館 驛 一 洛 東 江 岸 間	0.7	—	3,500	—
		—	—		
大 正	清 津 軌 道 松 本 勝 太 郎 清 津 府 內	0.6	—	5,440	—
		—	—		
大 正	江 景 軌 道 片 村 庄 次 郎 江 景 驛 一 江 景 邑 內 間	1.0	—	21,432	—
		—	—		
大 正	其 他	—	1,214.0	—	—
大 正	總 計	265.8	1,436.6	38,600,915	859,666

20. 私 設 鐵 道 及 軌

	平均營業哩程	列車走行哩程	車輛走行哩程	運 輸		
				客 人		
				人	區	
大 正	明治四十三年度	10.0	4,486	880,377	117,571	3,212,387
	明治四十四年度	20.6	20,828	1,218,057	193,509	6,451,205
	大正元年度	21.2	25,592	1,785,372	230,730	10,081,402
	大正二年度	22.4	28,178	2,385,285	275,138	11,290,187
	大正三年度	30.0	53,284	2,838,313	294,470	11,289,478
	大正四年度	50.9	76,922	2,598,510	731,836	11,522,724
	大正五年度	73.5	85,893	3,400,170	1,038,488	13,822,070
	大正六年度	82.3	133,794	4,005,600	2,282,753	17,096,650
	大正七年度	132.0	233,293	4,824,507	2,752,398	21,155,506
	大正八年度	184.6	437,163	6,286,552	3,722,711	25,233,003
大 正	大正九年度	213.3	517,857	7,157,714	3,680,100	23,010,754
	大正十年度	245.1	527,871	7,326,939	4,503,864	27,471,740
大 正	全北輕便鐵道株式會社	15.5	57,176	554,744	875,364	—
	帝國炭業株式會社	10.0	23,500	93,430	83,645	—
	价川輕便鐵道淡輪雅信	15.6	—	410,518	14,995	—
	朝鮮中央鐵道株式會社	23.0	71,060	520,140	125,102	—
	四鮮殖產鐵道株式會社	76.9	240,875	1,693,774	418,209	—
	團們鐵道株式會社	14.1	6,937	21,242	20,580	—
	咸鏡北道廳	25.0	65,886	641,892	208,055	—
	倭館軌道	25.5	62,247	427,717	56,991	—
	京城電氣株式會社	17.6	—	2,637,889	—	27,471,740
	朝鮮瓦斯電氣株式會社	10.7	—	330,867	3,004,152	—

道 及 軌 道 (續)

財 源	勘 定			車 輛 數			
	總 計	機 關 車	客 車	貨 車	機 關 車	客 車	貨 車
拂込資本金	5,250,000	—	—	—	17	54	149
借入金	650,000	—	—	—	2	2	4
其 他	3,500,000	—	—	—	5	10	101
深 計	9,400,000	—	—	—	6	10	50
拂込資本金	3,000,000	—	—	—	—	0	102
借入金	—	30,000	—	—	—	0	0
其 他	—	—	—	—	—	0	8
深 計	2,830,000	30,000	—	—	—	0	110
拂込資本金	2,800,000	—	—	—	—	—	—
借入金	8,400,000	—	—	—	—	—	—
其 他	—	—	—	—	—	—	—
深 計	8,400,000	—	—	—	—	—	—
拂込資本金	2,700,000	210,090	—	—	1	0	2
借入金	—	—	—	—	—	0	8
其 他	—	—	—	—	—	—	—
深 計	2,700,000	210,090	—	—	1	0	10
拂込資本金	3,000	—	6,000	—	—	×	15
借入金	—	—	—	—	—	×	3
其 他	—	—	—	—	—	—	—
深 計	3,000	—	6,000	—	—	×	15
拂込資本金	6,000	—	—	—	—	—	—
借入金	3,500	—	—	—	—	—	—
其 他	—	—	—	—	—	—	—
深 計	3,500	—	—	—	—	—	—
拂込資本金	5,440	—	—	—	—	×	100
借入金	—	—	—	—	—	×	4
其 他	—	—	—	—	—	—	—
深 計	5,440	—	—	—	—	×	104
拂込資本金	21,432	—	—	—	—	—	—
借入金	—	—	—	—	—	—	—
其 他	—	—	—	—	—	—	—
深 計	21,432	—	—	—	—	—	—
總 計	23,794,915	984,990	3,506,000	28,285,905	46	373	653

道 運 輸 成 績 (×印ハ裏扱)

數 量	貨 物		客 人		計
	貨 物	貨 物	客 人	客 人	
	噸	噸	人	人	
小手荷物	—	—	—	—	—
貨 物	—	—	—	—	—
車 輛	3,797	167,230	2	6,594	173,832
貨 物	353	1,874	20	7,795	247,151
車 輛	0,921	1,810	88	10,641	310,058
貨 物	10,052	1,050	54	8,202	351,597
車 輛	100,637	540	353	13,803	367,603
貨 物	2,700	×	288	—	—
車 輛	72	1,447	402,673	1,158	39,597
貨 物	3,203	—	—	—	—
車 輛	251,400	90,753	3,209	503,911	1,555
貨 物	×	409	5,323	65,562	571,028
車 輛	514,307	52,743	82,063	644,101	2,024
貨 物	3,087	×	945	2,024	91,844
車 輛	1,080,071	110,130	91,000	888,042	5,510
貨 物	8,137	—	—	—	—
車 輛	1,643,598	152,880	224,030	1,384,758	13,847
貨 物	1,434,087	84,764	303,412	1,928,257	18,323
車 輛	1,585,217	81,844	206,612	2,220,174	22,424
貨 物	207,926	8,448	47,366	154,134	6,595
車 輛	13,418	5,827	4,273	24,186	173
貨 物	11,465	—	×	8,844	—
車 輛	73,180	3,794	47,012	51,405	2,033
貨 物	435,841	6,082	53,625	291,888	5,800
車 輛	35,384	630	6,161	12,390	476
貨 物	170,724	1,856	57,783	77,041	2,288
車 輛	151,666	1,095	44,863	57,268	2,618
貨 物	—	—	—	—	—
車 輛	390,750	—	20,685	1,334,301	—
貨 物	—	—	—	—	—
車 輛	—	—	—	—	—
貨 物	—	—	—	—	—
車 輛	—	—	—	—	—

私設鐵道及軌

	平均營業哩程	列車走行哩程	車輛走行哩程	運 輸	
				人	貨
大正十年度	0.7	—	?	12,417	—
成鏡北道線	1.3	—	22,776	11,117	—
金堤軌道奧村竹三郎	0.7	—	7,040	—	—
倭館軌道山形定右衛門	0.6	—	?	81,445	—
清津軌道松本勝太郎	1.0	—	4,031	8,792	—
江景軌道片村庄次郎	245.1	527,871	7,326,939	4,503,864	27,471,740

21. 私設鐵道及

	用地費	電線路費	車輛費	發電所費	測量費	土工費	橋梁費
明治四十三年度	?	?	?	?	?	?	?
明治四十四年度	34,906	174,654	294,029	200,075	1,462	8,850	27,925
大正元年度	109,072	175,426	387,548	349,023	1,642	23,789	41,176
大正二年度	186,005	241,853	409,035	385,443	200	24,205	54,404
大正三年度	23,674	123,743	566,758	364,231	51,077	46,080	51,018
大正四年度	?	?	?	?	?	?	?
大正五年度	?	?	?	?	?	?	?
大正六年度	105,106	142,706	793,005	317,458	89,639	331,451	178,891
大正七年度	223,308	226,075	992,197	343,534	142,079	403,802	192,542
大正八年度	380,306	230,251	1,541,469	416,820	61,667	1,719,644	485,001
大正九年度	728,817	329,974	2,069,442	427,574	408,131	2,575,094	1,066,701
大正十年度	891,623	372,844	2,325,633	544,943	598,993	2,906,135	1,865,209
大正十年度	891,623	372,844	2,325,633	544,943	598,993	2,906,135	1,865,209
全北輕便鐵道株式會社	24,990	2,821	193,745	—	7,852	35,650	49,605
帝國炭業株式會社	32,920	1,339	40,471	—	9,450	28,523	10,374
價川輕便鐵道淡輪鐵信	4,443	—	5,988	—	1,592	12,240	7,277
朝鮮中央鐵道株式會社	36,417	5,962	141,099	—	9,894	160,770	57,872
朝鮮殖產鐵道株式會社	283,503	77,354	584,559	—	245,914	966,032	771,466
圖們鐵道株式會社	189,310	12,731	2,065	—	81,576	561,529	608,022
四鮮殖產鐵道株式會社	173,025	13,982	243,374	—	101,582	309,444	311,563
圖們鐵道株式會社	74,526	17,870	313,215	—	50,048	747,508	29,403
京城電氣株式會社	—	160,503	652,202	516,942	—	—	—
朝鮮瓦斯電氣株式會社	70,993	74,282	143,975	28,001	—	89,914	15,608
成鏡北道線	84	—	235	—	—	1,017	1,986
金堤軌道奧村竹三郎	—	—	660	—	34	373	89
倭館軌道山形定右衛門	1,356	—	300	—	30	—	—
清津軌道松本勝太郎	—	—	—	—	20	20	429
江景軌道片村庄次郎	56	—	3,450	—	1,031	1,515	1,968
總計	891,623	372,844	2,325,633	544,943	598,993	2,906,135	1,865,209

本表ノ外大正六年度及同七年度ニ於テ橋梁費、溝渠費、伏樋費トシテ一萬五千六百圓アリ

道運輸成績(續)

數	貨		客		貨		金	
	車	車	旅	客	物	物	計	計
小手荷物	噸	噸	人	人	噸	噸	圓	圓
5,463	×	4,000	—	—	3,431	865	4,180	8,485
—	×	3,989	—	—	1,023	—	3,871	5,404
—	×	22,658	—	—	—	—	3,942	3,942
—	×	21,106	—	—	5,615	—	7,527	13,142
—	×	2,000	—	—	1,303	—	471	1,774
1,585,217		81,844	296,612	2,220,174	22,424	700,806	2,943,404	

軌道建設費

軌道費	諸建物費	溝渠費	伏樋費	停車場費	建築用費	總係費	其ノ他	合計
?	?	—	—	—	—	?	?	494,300
340,855	36,347	—	—	—	—	16,760	440,274	1,074,597
503,443	139,771	—	—	—	—	19,589	418,776	2,169,855
545,804	167,587	—	—	—	—	20,596	455,766	2,530,808
786,810	198,800	6,406	3,413	11,909	4,007	100,357	370,591	2,799,474
?	?	?	?	?	?	?	?	3,275,232
?	?	?	?	?	?	?	?	3,883,312
1,285,420	233,406	30,816	7,443	73,287	8,394	346,400	480,069	4,513,497
2,061,360	233,923	32,427	7,553	86,504	18,352	366,015	450,749	5,781,680
2,988,099	384,726	103,307	57,020	391,458	27,118	490,102	872,628	10,151,116
3,614,931	457,892	184,195	157,174	482,590	32,471	1,022,115	748,841	14,365,942
5,354,295	596,966	251,078	205,278	590,373	47,966	1,153,371	1,282,744	18,987,451
89,576	9,106	7,329	3,490	20,785	4,832	22,483	21,013	493,940
61,534	6,304	—	—	10,953	602	59,928	13,532	275,930
50,925	—	—	—	2,159	—	2,785	—	87,104
241,348	2,705	22,246	1,382	17,957	4,361	6,231	83,686	792,500
1,633,472	127,309	103,330	114,339	228,471	16,113	381,171	133,001	5,666,633
807,734	103,588	54,503	59,243	60,139	8,004	288,347	26,887	2,863,079
810,687	62,352	17,599	18,399	129,243	11,603	259,591	75,069	2,628,113
569,089	36,017	46,071	8,425	118,701	2,451	61,997	563,863	2,639,274
898,078	227,327	—	—	—	—	69,619	290,361	2,821,632
109,415	19,267	—	—	—	—	—	73,597	675,992
3,424	793	—	—	1,350	—	216	495	9,000
2,407	518	—	—	135	—	—	—	4,273
1,714	—	—	—	—	—	—	100	3,500
3,350	—	—	—	480	—	150	—	4,449
10,882	1,080	—	—	—	—	850	—	31,432
5,354,295	596,966	251,078	205,278	590,373	47,966	1,153,371	1,282,744	18,987,451

22. 私設鐵道及軌

		營業收入				營業費	
		客車收入	貨車收入	雜收入	計	保線費	車輛費
累 年 比 較	明治四十三年度	172,912	6,652	—	179,564	8,394	10,034
	明治四十四年度	243,899	7,835	6,619	258,353	9,441	12,208
	大正元年度	308,207	10,740	10,002	320,616	13,841	14,095
	大正二年度	343,441	8,245	7,995	359,681	7,301	25,311
	大正三年度	353,983	13,806	8,559	376,348	15,472	39,400
	大正四年度	402,497	37,791	5,060	445,348	19,374	33,730
	大正五年度	506,810	65,799	9,381	575,990	35,004	43,157
	大正六年度	649,064	92,868	14,961	756,893	50,811	72,259
	大正七年度	894,127	153,075	29,247	1,076,449	97,574	171,602
	大正八年度	1,400,835	379,571	31,979	1,812,385	237,156	445,000
大正九年度	1,951,101	566,148	234,040	2,751,289	422,536	689,043	
大正十年度	2,248,810	752,112	152,818	3,153,740	608,080	685,165	
大 正 十 年 度	全北輕便鐵道株式會社	101,409	74,211	156 2,597	238,373	60,743	82,004
	帝國炭業株式會社	蒸氣 24,959 手押 8,341	16,680 14,815	— —	41,665 23,156	6,766 1,886	21,372
	价川輕便鐵道淡輪赤信	53,805	62,604	132 —	116,631	29,773	62,249
	朝鮮中央鐵道株式會社	狹軌 299,279	231,976	2,062 83,018	617,235	246,246	205,889
	西鮮殖産鐵道株式會社	廣軌 12,914	11,201	54 20,669	44,028	1,700	8,455
	園們鐵道株式會社	80,386	88,680	436 24,891	194,402	40,031	52,051
	京城電氣株式會社	61,399	209,217	11,869 829	283,314	38,446	56,730
	朝鮮瓦斯電氣株式會社	1,334,391	22,023	4,714	1,361,728	130,602	183,917
	威鏡北道廳	199,000	—	—	199,000	49,575	10,972
	金堤軌道奧村竹三郎	4,206	4,189	—	8,485	979	357
	倭館軌道山形定右衛門	1,623	3,871	—	5,494	—	—
	清津軌道松本勝太郎	—	3,942	—	3,942	457	179
	江景軌道片村庄次郎	5,615	7,527	—	13,142	414	390
總計	1,303	471	471	2,245	456	—	
總計	2,248,810	752,112	152,818	3,153,740	608,080	685,165	

雜收入中上記ハ運輸雜收ヲ示ス

道營業收支

業費				益(△損)金	一日一平均收支		
運輸費	發電所費	總係費	計		營業收入	營業費	益(△損)金
22,461	66,299	13,009	120,797	68,767	35,09	23,00	11,49
47,148	56,461	31,019	156,937	101,416	71,52	47,83	23,69
55,215	61,579	35,357	180,687	148,928	91,44	50,77	34,67
66,932	64,480	15,241	179,265	180,410	43,92	21,89	22,03
82,163	53,909	94,044	285,648	90,700	33,39	25,34	8,05
113,345	45,515	96,344	308,317	137,031	18,72	12,96	5,76
115,284	57,801	54,519	305,765	270,225	21,46	11,39	10,07
150,788	74,673	87,679	436,210	320,683	25,19	14,52	10,67
224,227	100,953	155,000	749,356	327,093	24,06	10,75	7,31
403,887	182,054	203,926	1,472,023	340,362	27,37	22,90	4,47
632,780	263,484	281,235	2,289,078	462,211	35,04	29,15	6,89
697,750	224,468	293,338	2,508,801	644,939	37,04	29,46	7,58
35,155	—	18,296	196,198	42,175	42,13	34,08	7,45
5,353	—	7,391	40,882	783	11,42	11,20	.22
13,000	—	124	20,010	3,146	4,07	3,51	.56
17,665	—	2	109,689	6,942	13,89	13,07	.82
99,847	—	58,839	610,821	6,414	22,00	21,77	.23
6,425	—	400	17,046	27,882	52,24	19,82	32,42
46,812	—	21,845	161,339	33,063	20,54	17,05	3,49
61,679	—	37,168	194,023	80,291	30,44	20,85	9,59
342,874	185,517	128,160	971,070	300,658	211,05	150,93	60,72
42,050	38,951	13,419	155,567	43,433	50,05	39,83	11,12
6,263	—	1,759	9,358	873	3,47	3,83	.36
3,575	—	1,561	5,136	358	11,57	10,81	.76
2,703	—	75	3,474	408	15,43	13,60	1,83
7,093	—	3,988	11,775	1,367	59,74	53,52	6,22
1,056	—	301	2,413	168	6,91	7,42	.51
697,750	224,468	293,338	2,508,801	644,939	37,04	29,46	7,58

23. 咸北輕便鐵道

	運輸成績		營業收入					營業費		支 益 金 損 (△)
	旅客	貨物	營業收入			計	營業費	金損		
			客車收入	貨車收入	雜收入					
明治四十三年度	65,505	13,584	34,656	53,957	136	88,749	84,090	4,659		
明治四十四年度	28,663	17,154	38,574	60,597	1,158	100,329	96,753	3,576		
大正元年度	41,281	22,463	37,903	87,080	1,036	126,019	111,506	14,513		
大正二年度	30,905	16,936	35,849	70,070	1,436	107,355	95,933	11,422		
大正三年度	43,486	12,787	37,894	35,443	2,183	75,520	67,596	7,924		
大正四年度	59,136	19,897	57,920	139,016	1,022	197,958	185,592	12,366		
大正五年度	89,195	26,647	70,487	159,314	1,449	231,250	216,019	15,231		
大正六年度	82,177	27,183	58,027	57,445	778	96,250	87,457	8,793		
大正七年度	71,836	38,921	23,815	37,041	781	61,637	59,704	1,933		
大正八年度	68,358	19,363	17,879	34,731	—	52,610	64,173	△ 11,563		
大正九年度	68,630	25,370	14,688	57,815	—	72,503	68,593	3,910		
大正十年度	87,778	29,749	19,030	52,229	—	71,259	66,258	5,001		

咸北輕便鐵道ハ朝鮮軍經理部所管ニ係リ軍用ニ供スル目的ヲ以テ敷設セラレ軍人軍屬軍需品等ノ輸送ヲ爲ス傍ラ清津松本組ナシテ一般旅客貨物ノ運輸ヲ取扱ハシメ居リ之ニ使用スル車輛ハ二百九十四輛(客貨兩用)ナリ

水 運

		明治四十三年度	大正十年度
圖表	乗客	148,254	461,915
	貨物	78,652	211,773
明治四十三年末			
船	登簿船	噸數船	60
		石數船	12
	不登簿船	噸數船	16
		石數船	300
大正十年末			
噸數船	噸數船	622	2
	石數船	4,430	2,061

本表中登簿船トハ船舶國籍證書ヲ受有スルモノヲ謂フ、不登簿船トハ汽船ハ總噸數貳拾噸未満、噸數帆船ハ總噸數五噸以上貳拾噸未満、石數帆船ハ積石數五十石以上貳百石未満ノ船舶ヲ謂フ

露光量違いにより重複撮影

23. 咸北輕便鐵道

	運輸成績		營業收支					益金損 (△)
	旅客	貨物	營業 客車收入	營業 貨車收入	營業 雜收入	營業 費		
明治四十三年度	65,505	13,581	34,656	51,957	136	89,749	84,090	4,659
明治四十四年度	28,663	17,154	38,574	60,597	1,158	100,329	96,753	3,576
大正元年度	41,281	22,463	37,903	87,080	1,036	126,019	111,506	14,513
大正二年度	30,905	16,936	35,849	70,070	1,436	107,355	95,953	11,422
大正三年度	43,486	12,787	37,891	35,443	2,183	75,520	67,596	7,924
大正四年度	59,136	19,897	57,920	139,016	1,022	197,958	185,592	12,366
大正五年度	89,195	26,647	70,487	159,314	1,449	231,250	216,019	15,231
大正六年度	82,177	27,183	38,927	57,445	778	96,250	87,457	8,793
大正七年度	71,836	38,921	23,815	37,041	781	61,637	59,704	1,933
大正八年度	68,358	19,363	17,879	34,731	—	52,610	64,173	△ 11,563
大正九年度	68,630	25,370	14,688	57,815	—	72,503	68,593	3,910
大正十年度	87,778	29,749	19,030	52,229	—	71,259	66,258	5,001

咸北輕便鐵道ハ朝鮮軍經理部所管ニ係リ軍用ニ供スル目的ヲ以テ敷設セラレ軍人軍屬軍需品等ノ輸送ヲ爲ス傍ラ清津松本組ヲシテ一般旅客貨物ノ運輸ヲ取扱ハシメ居リ之ニ使用スル車輛ハ二百九十四輛(客貨兩用)ナリ

水 運

		明明四十三年度	大正十年度
關釜聯絡乘客及貨物	乘客	148,254	464,915
	貨物	78,652	211,773
船	登簿船	噸數船	60
		石數船	12
	不登簿船	噸數船	16
		石數船	300
		大正十年末	622
		大正十年末	2
		大正十年末	4,430
		大正十年末	2,061

本表中登簿船トハ船舶國籍證書ヲ受有スルモノヲ謂フ、不登簿船トハ汽船ハ總噸數貳拾噸未滿、噸數帆船ハ總噸數五噸以上貳拾噸未滿、石數帆船ハ積石數五十石以上貳百石未滿ノ船舶ヲ謂フ

露光量違により重複撮影

水 運

24. 航 路 標 識

	燈 標					畫 標				霧 警 號		合 計
	燈 臺	燈 竿	導 燈	掛 燈 標	挂 燈 標	立 標	導 標	浮 標	陸 標	霧 笛	霧 砲	
明治四十三年度末	40	2	1	8	6	11	20	54	13	14	2	171
明治四十四年度末	45	2	1	13	8	12	34	66	—	15	2	198
大正元年度末	47	1	1	13	11	13	38	66	—	15	2	207
大正二年度末	50	1	1	14	12	11	39	68	—	15	2	213
大正三年度末	52	1	1	14	13	20	30	67	—	15	2	215
大正四年度末	53	1	1	15	15	21	30	68	—	15	2	221
大正五年度末	56	1	1	16	15	21	30	68	—	15	3	226
大正六年度末	58	1	1	16	14	18	27	70	—	15	4	224
大正七年度末	59	—	1	17	16	18	27	63	—	15	4	220
大正八年度末	60	—	—	18	17	19	23	61	—	15	4	217
大正九年度末	60	—	—	18	18	20	22	60	—	15	4	217
大正十年度末	61	—	—	18	18	26	21	60	—	10	4	224

本表導標中ニハ浮標ヲ合掲セリ

25. 船 隻

	噸 數						石 數	
	汽 船		帆 船		合 計		船 數	總 噸 數
	船 數	總 噸 數	船 數	總 噸 數	船 數	總 噸 數		
登 簿	30	7,333	24	836	60	8,169	12	327
登 簿	48	9,257	82	2,500	130	11,757	24	646
登 簿	67	14,210	140	4,410	216	18,620	21	595
登 簿	73	14,476	161	4,592	234	19,068	18	516
登 簿	79	16,249	238	6,557	317	22,806	15	381
登 簿	69	15,458	251	7,123	320	22,581	10	236
登 簿	78	39,615	255	7,312	333	46,927	6	141
登 簿	81	35,551	273	8,053	354	43,604	6	141
登 簿	79	34,879	341	11,861	420	46,740	4	101
登 簿	87	35,682	483	10,432	570	52,114	2	59
登 簿	95	43,922	523	17,508	618	60,830	2	59
登 簿	98	36,170	524	17,214	622	53,384	2	59
不 登 簿	16	151	—	—	16	151	300	2,419
不 登 簿	19	175	68	898	87	1,073	1,089	8,755
不 登 簿	21	213	119	1,294	140	1,477	1,109	8,880
不 登 簿	25	245	314	3,144	339	3,389	2,556	21,740
不 登 簿	39	390	509	6,151	548	6,541	3,552	29,077
不 登 簿	70	668	1,048	11,346	1,118	12,014	3,374	27,009



船 (續)

	噸 數						石 數	
	汽 船		帆 船		合 計		船 數	總 噸 數
	船 數	總 噸 數	船 數	總 噸 數	船 數	總 噸 數		
不登簿								
大正五年末	75	746	2,131	24,137	2,206	24,883	2,044	25,511
大正六年末	74	738	2,807	31,066	2,041	32,404	2,531	22,414
大正七年末	68	715	3,502	40,355	3,000	41,070	2,122	17,088
大正八年末	71	770	4,308	40,056	4,370	40,832	1,984	17,488
大正九年末	83	919	4,483	52,233	4,566	53,152	1,921	17,450
大正十年末	74	770	4,356	49,060	4,430	50,748	2,061	14,735

26. 朝鮮總督府命令航路業務成績

	使用船數	總噸數	航海度數		搭載貨物	乘 客
			航海度數	航海距離		
累年						
明治四十四年度	21	4,080	559	171,461	397,551	39,045
大正元年度	38	7,813	1,920	450,944	1,016,211	143,591
大正二年度	40	9,386	2,154	404,304	1,189,208	146,017
大正三年度	182	11,070	2,407	546,218	1,926,468	178,246
大正四年度	158	10,138	2,094	665,078	2,364,786	172,758
大正五年度	157	9,144	2,166	691,520	286,859	220,098
大正六年度	157	10,312	2,130	662,507	291,451	275,829
大正七年度	166	12,068	2,085	690,253	359,418	336,742
大正八年度	174	14,203	2,052	696,295	347,045	365,520
大正九年度	179	13,506	1,265	633,204	240,142	187,775
大正十年度	162	14,693	1,321	660,764	295,312	178,565
大正十年度						
朝鮮近海及沿岸航路	19	11,480	850	559,432	276,273	169,215
朝鮮郵船株式會社						
大同江航路	2	77	265	18,970	805	4,744
鐵南浦汽船會社						
鴨綠江航路	140	1,852	183	48,937	8,780	563
鴨綠江運輪株式會社						
朝鮮近海寄港航路	1	1,275	23	33,425	9,454	4,043
北陸汽船株式會社						
總 計	162	14,693	1,321	660,764	295,312	178,565

本表使用船數及總噸數各年度末現在ノ搭載貨物大正五年度以降噸ヲ

27. 關釜聯絡船 大正十一年三月末日

船 名	船籍港	總噸數	登簿噸數	船ノ尺度			吃水	旅 客 定 員			乘組	船體	進 水	
				長	幅	深		一等	二等	三等				計
新 羅 丸	東京市	3,032.15	1,398.07	320	43	30	17.0	43	192	440	675	112	鋼	大正十一年 1-10
高 麗 丸	同	3,028.51	1,399.12	320	43	30	17.0	43	168	440	649	112	同	1-10
對 馬 丸	同	1,610.63	776.00	260	30	22	12.4	18	81	278	377	82	同	明 38-8

關釜聯絡船 (續)

船 名	船籍港	總噸數	登簿噸數	船ノ尺度			吃水	旅 客 定 員			乘組	船體	進 水	
				長	幅	深		一等	二等	三等				計
盛 蛟 丸	東京市	1,008.84	772.85	260	36	22	12.6	18	81	283	382	82	鋼	明 38-10
多 喜 丸	同	1,227.56	763.24	220	34	19	16.2	—	—	242	242	45	同	大正 6-3
景 福 丸	同	3,019.60	1,380.60	360	40	28	15.0	45	214	600	940	118	同	10-11

28. 關釜聯絡乘客及貨物

	航海度數		乘 客			貨 物				
	朝鮮行	內地行	朝鮮行	內地行	合計	指數	朝鮮行	內地行	合計	指數
明治四十三年度	540	540	80,728	67,526	148,254	100	46,016	32,636	78,652	100
明治四十四年度	625	625	94,023	81,479	175,502	118	56,945	24,900	81,845	104
大正元年度	727	726	104,974	95,700	200,674	135	64,822	27,276	92,098	117
大正二年度	738	738	102,014	95,389	197,403	133	83,481	42,904	126,385	160
大正三年度	746	746	98,564	93,589	192,153	130	86,931	67,118	154,049	196
大正四年度	723	723	102,538	96,663	199,201	134	99,175	103,236	202,411	257
大正五年度	775	775	102,378	106,368	208,746	141	119,363	199,000	318,363	405
大正六年度	720	721	123,305	145,453	268,848	181	143,581	279,716	423,207	538
大正七年度	806	807	176,276	189,291	365,567	247	135,822	241,941	377,763	481
大正八年度	791	789	216,452	215,324	431,776	291	163,378	267,070	430,457	547
大正九年度	699	700	218,771	217,089	435,860	294	98,260	152,810	251,070	273
大正十年度	711	710	227,030	237,885	464,915	314	102,574	109,199	211,773	269

本表貨物中ニハ小手荷物及ニ郵便物ハ包含セス

29. 關釜聯絡船乘船人員

	朝 鮮 行					內 地 行						
	航海度數	乘 船 人 員			指數	航海度數	乘 船 人 員			指數		
		一等	二等	三等			計	一等	二等		三等	計
明治四十三年	542	2,090	9,711	62,054	73,855	143	542	2,020	9,216	52,405	63,641	137
明治四十四年	569	2,380	11,922	77,760	92,062	178	568	2,271	10,680	65,667	78,618	169
大正元年度	736	3,155	14,021	80,473	103,649	201	736	3,110	13,047	77,273	93,430	201
大正二年度	741	3,240	13,520	85,597	102,357	198	741	3,511	13,153	78,506	95,170	205
大正三年度	741	2,808	13,758	84,201	100,767	195	741	3,125	13,454	78,597	95,176	205
大正四年度	731	2,923	13,977	84,223	101,123	196	731	3,026	13,790	76,826	93,642	202
大正五年度	739	3,457	14,843	83,740	102,040	198	738	3,436	14,060	83,764	102,160	220

關釜聯絡船乘船人員 (續)

	朝鮮行						內地行					
	航海 度數	一 等	二 等	三 等	計	指數	航海 度數	一 等	二 等	三 等	計	指數
正 正 六 年	826	4,131	22,205	101,262	127,598	247	826	1,986	22,600	115,589	143,166	308
大 正 七 年	816	5,285	26,993	131,540	163,818	318	816	5,564	28,332	142,129	176,325	389
大 正 八 年	790	7,333	38,238	160,707	206,278	400	789	8,448	38,746	156,541	203,735	439
大 正 九 年	721	9,193	43,978	175,241	228,112	443	723	10,038	45,773	171,966	227,777	490
大 正 十 年	712	7,735	41,669	173,755	223,159	433	712	8,096	42,551	176,513	227,160	489

乘船者月別累年比較

	月 別												合 計	
	一 月	二 月	三 月	四 月	五 月	六 月	七 月	八 月	九 月	十 月	十 一 月	十 二 月		
朝鮮行	明治四十三年	3,787	4,305	7,234	8,286	7,569	5,535	5,361	6,053	6,617	7,462	6,065	5,561	73,855
	明治四十四年	4,972	6,922	10,395	10,589	9,555	6,766	6,970	8,258	7,864	7,619	5,999	6,252	92,062
	大正元年	5,825	6,891	11,444	11,972	10,226	8,335	8,020	9,421	8,761	8,608	7,084	7,062	103,649
	大正二年	6,434	7,404	11,647	11,784	10,120	7,508	7,959	9,402	8,669	8,150	6,564	6,716	102,357
	大正三年	5,872	8,012	11,258	11,527	9,684	7,475	7,785	9,316	8,549	8,016	6,401	6,871	100,767
	大正四年	6,179	6,201	10,559	10,728	9,708	7,322	8,051	9,441	9,761	9,478	6,355	7,340	101,123
	大正五年	6,223	7,484	10,647	11,729	10,159	7,389	8,222	10,301	7,959	7,080	7,091	7,765	102,049
	大正六年	6,047	7,365	16,116	12,352	12,170	9,499	10,364	12,331	11,983	10,722	9,080	9,569	127,598
	大正七年	9,043	10,921	16,116	16,895	15,487	11,872	12,513	16,527	15,464	13,858	11,974	13,148	163,818
	大正八年	12,846	15,027	20,665	21,643	19,953	14,902	16,064	21,168	17,734	17,116	14,122	15,938	206,278
內地行	明治四十三年	4,272	4,326	5,126	5,354	4,770	4,155	5,231	5,746	5,268	6,529	5,981	6,883	63,641
	明治四十四年	6,012	4,870	6,727	7,006	6,450	5,738	6,256	7,549	6,649	6,859	6,754	7,748	78,618
	大正元年	6,763	5,954	7,753	8,217	7,358	7,103	7,780	9,297	8,097	8,089	8,354	8,674	93,439
	大正二年	7,362	6,700	8,669	8,169	7,748	6,643	8,165	9,583	7,878	7,656	7,586	9,080	95,170
	大正三年	7,964	6,411	8,575	9,018	7,836	6,141	8,120	11,014	7,593	7,217	7,355	7,932	95,176
	大正四年	6,702	6,369	8,292	8,576	7,369	6,123	7,591	8,820	7,493	9,626	8,229	8,452	93,642
	大正五年	8,161	6,963	9,260	9,343	8,262	6,532	9,163	10,347	7,827	7,544	8,612	10,146	102,160
	大正六年	9,821	8,049	15,765	11,167	10,782	9,528	12,829	15,275	12,272	11,809	12,088	13,781	143,166
	大正七年	12,720	11,391	15,765	14,921	13,835	12,196	14,407	19,574	13,290	14,620	16,038	17,568	176,325
	大正八年	16,940	16,045	19,857	17,730	15,153	13,693	17,397	21,118	12,456	12,762	16,691	21,893	203,735
大正九年	21,847	17,802	24,782	24,966	19,389	16,352	18,292	19,002	15,804	16,089	15,291	18,161	227,777	
大正十年	18,950	15,258	22,543	21,958	17,084	14,848	19,036	22,990	19,383	17,668	16,424	21,018	227,160	

關釜聯絡船ハ明治三十八年九月ヨリ開航セリ指數ハ明治三十九年ヲ「100」トス

郵便及郵便爲替貯金事業

	明治四十三年度末	大正十年度末
通信機關(郵便局所數)	338	601
郵便貯金	內地人	3,016,420
	同上一人平均	28,984
	朝鮮人	190,045
	同上一人平均	5,442
電信線路	1,389,045.5	2,045,000.3
電話線路	124,165.2	1,741,220.3

露光量違いにより重複撮影

關釜聯絡船乘船人員 (續)

	朝鮮					內地					計	指數
	航海度數	一等	二等	三等	計	航海度數	一等	二等	三等	計		
正 正 六 年	826	1,131	22,205	101,268	127,508	217	826	1,986	22,600	115,583	143,166	308
大 正 七 年	816	5,285	26,923	131,510	163,818	318	816	5,564	28,332	112,129	176,325	389
大 正 八 年	790	7,333	38,238	160,767	206,778	400	789	8,148	38,746	156,511	203,735	439
大 正 九 年	723	9,103	43,978	175,241	228,112	413	724	10,038	45,773	171,966	227,777	490
大 正 十 年	712	7,735	41,999	173,755	223,159	433	712	8,096	42,551	176,513	227,160	489

	一月	二月	三月	四月	五月	六月	七月	八月	九月	十月	十一月	十二月	合計
朝鮮	3,787	4,305	7,211	8,286	7,569	5,535	5,361	6,053	6,617	7,482	6,065	5,561	73,855
內地	4,972	6,922	10,395	10,589	9,555	6,766	6,970	8,258	7,864	7,619	5,999	6,252	92,062
合計	8,759	11,227	17,606	18,875	17,124	12,301	12,031	14,311	14,481	15,101	12,064	11,813	165,917

	朝鮮					內地					計	指數	
	航海度數	一等	二等	三等	計	航海度數	一等	二等	三等	計			
明治四十三年	3,787	4,305	7,211	8,286	7,569	5,535	5,361	6,053	6,617	7,482	6,065	5,561	73,855
明治四十四年	4,972	6,922	10,395	10,589	9,555	6,766	6,970	8,258	7,864	7,619	5,999	6,252	92,062
大 正 元 年	5,825	6,891	11,411	11,972	10,226	8,335	8,020	9,421	8,761	8,638	7,081	7,062	103,649
大 正 二 年	6,434	7,401	11,647	11,781	10,120	7,508	7,959	9,402	8,669	8,150	6,564	6,716	102,357
大 正 三 年	5,872	8,012	11,258	11,527	9,681	7,475	7,786	9,316	8,549	8,016	6,401	6,871	100,767
大 正 四 年	6,179	6,201	10,559	10,728	9,708	7,322	8,051	9,411	9,761	9,478	6,355	7,310	101,123
大 正 五 年	6,223	7,181	10,647	11,729	10,159	7,389	8,222	10,301	7,959	7,089	7,091	7,765	102,049
大 正 六 年	6,047	7,365	16,116	12,352	12,170	9,499	10,361	12,331	11,983	10,722	9,089	9,569	127,598
大 正 七 年	9,043	10,921	16,116	16,895	15,487	11,872	12,513	16,527	15,161	13,858	11,974	13,148	163,818
大 正 八 年	12,816	15,927	20,965	21,613	19,953	14,902	16,094	21,168	17,731	17,116	14,122	15,938	206,278
大 正 九 年	15,481	17,561	25,967	27,396	23,608	17,057	16,636	19,101	18,853	18,221	14,513	14,372	228,412
大 正 十 年	15,259	15,119	21,861	21,117	22,008	15,131	17,739	23,481	19,729	17,773	14,918	15,709	223,159

關釜聯絡船ハ明治三十六年九月ヨリ開航セリ指數ハ明治三十九年ヲ「100」トス

## 郵便及郵便爲替貯金事業

	明治四十三年度末	大正十年度末
通信機關(郵便局所數)	338	601
郵便貯金	內地人	3,016,420
	同上一人平均	28,984
	朝鮮人	190,045
	同上一人平均	5,442
電信線路	1,389,045.5	2,045,008.3
電話線路	124,165.2	1,741,220.3

露光量違いにより重複撮影

郵便及郵便爲替貯金事業

30. 通 信 機 關														
	郵便局	同分室	郵便所	電 信	電 信	合 計	自 働 電 話	郵 切 手 賣 捌 所	郵 便 爲 替 貯 金 事 業			郵 便 私 營 團		
				取 扱 所	電 話 所				柱 礎	掛 附	計	設 備 數	貸 與 數	
累 年 比 較	明治四十三年度末	191	3	142	59	395	30	855	?	?	934	487	—	
	明治四十四年度末	189	3	272	67	531	35	1,370	537	1,046	1,583	401	137	
	大正元年度末	170	4	302	74	559	47	1,782	604	1,502	2,106	461	159	
	大正二年度末	179	4	317	83	583	54	2,298	675	1,909	2,584	488	157	
	大正三年度末	180	4	331	84	599	54	2,528	720	2,195	2,915	395	141	
	大正四年度末	179	4	333	86	603	54	3,191	794	2,890	3,594	493	133	
	大正五年度末	180	4	342	91	618	54	3,580	850	3,284	4,134	522	140	
	大正六年度末	180	4	342	93	620	54	3,689	878	3,348	4,226	518	191	
	大正七年度末	179	4	359	97	640	54	3,865	883	3,502	4,385	610	313	
	大正八年度末	180	3	379	100	665	54	3,961	916	3,520	4,436	647	397	
大正九年度末	164	4	409	102	682	54	3,916	912	3,540	4,452	687	427		
大正十年度末	151	4	446	106	712	56	3,994	951	3,647	4,598	751	499		
大 正 十 年 度 末	京 畿 道	14	1	71	18	105	32	542	277	366	643	155	102	
	忠 清 北 道	6	—	22	4	32	—	149	14	148	162	22	8	
	忠 清 南 道	8	—	40	8	56	2	262	63	215	278	66	55	
	全 羅 北 道	6	—	35	5	46	2	207	46	216	262	34	20	
	全 羅 南 道	14	—	30	5	55	2	444	74	390	464	106	59	
	慶 尙 北 道	12	—	46	6	64	2	370	79	348	427	61	52	
	慶 尙 南 道	11	—	59	10	82	5	529	136	447	583	51	31	
	黄 海 道	9	—	31	10	51	—	283	28	281	309	34	18	
	平 安 南 道	6	—	33	10	49	7	291	71	259	330	45	31	
	平 安 北 道	22	—	20	12	54	1	292	44	323	367	70	42	
	江 原 道	8	—	31	3	43	—	216	18	251	269	10	5	
	咸 鏡 南 道	14	—	20	7	41	3	218	45	237	282	35	25	
	咸 鏡 北 道	20	1	2	8	31	—	181	54	156	210	42	31	
計	150	2	446	107	710	56	3,984	949	3,637	4,586	731	479		
未 間 島 其 他	1	2	—	—	3	—	10	2	10	12	20	20		
總 計	151	4	446	106	712	56	3,994	951	3,647	4,598	751	499		

本表ノ外大正八年度未以降、慶尙南道ニ電信取扱所出張所一箇所アリ、×印ハ郵便受渡所ヲ示ス

31. 通 常 郵

年 度	引	受						
		書 状	無封書状	業 務				計
				通 常	往 復	封 緘	私 製	
明治四十三年度	15,410,953	403,100	13,443,717	100,109	44,385	2,547,431	16,135,642	
明治四十四年度	20,558,469	600,196	18,851,169	159,821	66,658	3,205,021	22,283,663	
大正元年度	25,145,655	867,050	19,856,414	199,480	74,422	3,289,995	23,420,311	
大正二年度	26,042,213	1,588,457	24,169,260	226,908	174,918	4,514,833	25,085,919	
大正三年度	28,448,533	1,955,371	24,816,760	301,052	337,842	4,805,181	26,360,835	
大正四年度	29,217,875	2,653,753	28,368,400	323,274	409,730	7,036,873	29,718,376	
大正五年度	29,795,387	2,883,021	31,709,274	396,774	549,566	6,565,050	30,654,604	
大正六年度	33,881,951	3,701,201	34,295,406	441,402	703,700	6,874,278	35,414,840	
大正七年度	34,798,509	4,785,090	40,026,478	566,959	1,153,968	7,252,500	40,500,905	
大正八年度	40,112,552	5,570,092	49,213,762	631,757	1,717,844	7,587,470	50,160,833	
大正九年度	41,524,097	6,018,172	50,000,422	707,569	2,372,711	7,914,037	51,524,739	
大正十年度	45,590,301	9,091,772	58,288,488	864,653	2,832,182	8,082,219	70,067,542	
大 正 十 年 度								
京 畿 道	10,606,603	3,906,071	15,082,039	268,917	720,429	2,645,895	18,717,280	
忠 清 北 道	1,466,699	135,932	1,387,485	24,347	110,779	124,143	1,640,754	
忠 清 南 道	2,857,518	410,714	3,389,616	50,928	196,781	315,804	3,952,719	
全 羅 北 道	2,215,374	393,328	2,816,101	41,390	181,573	321,936	3,861,000	
全 羅 南 道	3,211,323	414,172	3,974,422	56,632	190,393	341,066	4,562,513	
慶 尙 北 道	3,528,466	461,936	4,589,832	59,283	193,085	558,653	5,400,823	
慶 尙 南 道	6,682,567	1,108,739	8,147,040	112,326	314,480	1,442,847	10,017,293	
黄 海 道	2,104,486	221,576	2,486,390	31,010	162,593	156,361	2,886,354	
平 安 南 道	3,277,413	735,863	4,149,260	70,045	214,270	853,066	5,297,147	
平 安 北 道	2,272,993	342,550	3,120,672	51,412	115,557	257,884	3,545,525	
江 原 道	2,159,918	162,202	1,951,994	22,615	124,490	137,212	2,236,311	
咸 鏡 南 道	2,690,481	473,051	3,440,161	48,014	169,312	428,088	4,094,575	
咸 鏡 北 道	2,146,533	217,069	3,576,311	17,410	132,575	469,693	4,195,989	
計	45,310,374	9,073,803	58,120,800	863,929	2,826,317	8,053,138	69,864,283	
間 島 其 他	270,927	17,969	167,589	724	5,865	20,081	203,259	
總 計	45,590,301	9,091,772	58,288,488	864,653	2,832,182	8,082,219	70,067,542	

本表ニハ廣告郵便並ニ集金郵便ヲ包含セス

便 物

新聞雜誌	書 籍 類	業務用書類	通 數				配邊通數
			見本及雛形	農産物種子	無 料	合 計	
5,816,500	510,256	289,130	91,207	47,542	8,470,150	47,083,570	53,181,471
5,982,614	1,045,831	469,307	101,014	50,439	3,115,877	45,209,419	63,421,507
7,120,172	595,823	774,049	153,056	76,351	3,571,352	61,725,019	71,739,771
7,902,969	1,067,932	962,221	201,257	85,446	3,877,022	72,074,036	81,339,549
8,555,493	1,941,228	1,035,405	250,581	90,992	4,819,408	77,419,930	85,923,089
9,148,125	1,314,109	1,318,900	294,165	126,877	4,073,054	84,885,240	92,930,881
9,355,220	1,350,337	1,534,427	398,480	137,421	5,128,453	89,773,425	97,374,005
10,871,720	1,395,021	1,349,098	350,463	139,049	5,071,237	96,074,076	104,145,524
12,090,669	1,913,912	1,325,722	344,769	148,999	5,581,501	110,588,185	117,873,527
14,385,273	2,061,381	1,611,525	435,679	170,914	6,474,871	129,973,110	137,962,855
14,636,211	1,411,022	1,701,513	396,046	201,942	6,516,541	134,879,283	145,115,035
18,351,215	2,105,081	2,164,538	462,510	180,792	6,507,800	154,521,551	162,805,786
10,119,313	1,620,376	703,881	188,336	53,352	2,390,011	48,401,823	41,915,683
226,396	12,146	38,620	10,196	2,493	160,931	3,700,167	4,393,051
636,356	37,418	110,775	16,183	17,322	306,148	8,345,153	9,232,079
662,928	22,723	56,742	14,840	4,585	269,121	7,000,641	8,541,871
832,995	49,407	65,101	14,812	8,869	403,459	9,562,651	11,920,441
1,106,691	73,907	145,710	20,728	12,011	395,072	11,145,344	13,420,022
1,599,359	108,259	522,769	100,287	19,997	725,150	20,974,420	19,864,338
395,346	25,331	78,155	11,779	4,790	251,403	5,929,220	7,403,633
619,993	47,588	225,081	36,110	11,807	335,161	10,586,563	11,631,612
497,440	11,051	47,922	10,866	7,900	285,429	7,021,766	8,155,892
292,749	17,416	35,942	6,283	2,177	267,088	5,180,086	6,318,322
771,940	32,751	97,880	17,070	7,850	363,025	8,549,832	9,793,336
514,992	45,341	33,789	14,828	27,497	263,466	7,459,504	9,047,571
18,276,498	2,103,714	2,162,967	462,327	180,540	6,423,264	153,867,770	161,687,851
74,717	1,367	1,571	183	252	84,536	663,781	1,117,935
18,351,215	2,105,081	2,164,538	462,510	180,792	6,507,800	154,521,551	162,805,786

32. 小包郵便物

年 度	引	受		前 欄 中 再 掲		配達筒數	
		筒 數	金 額	筒 數	金 額		
							筒 數
明治四十三年度	050,511	2,114	390,215	001,025	103,522	945,054	028,007
明治四十四年度	784,541	2,095	501,904	787,230	150,503	1,370,584	1,110,352
大正元年度	978,780	3,780	070,050	982,578	204,441	1,000,703	1,351,092
大正二年度	1,095,017	3,709	037,241	1,098,720	251,090	1,851,011	1,380,010
大正三年度	1,095,532	3,941	891,253	1,090,473	242,537	1,084,482	1,975,483
大正四年度	1,108,350	0,042	1,048,317	1,204,392	207,592	1,002,070	1,473,509
大正五年度	1,311,032	5,003	1,007,447	1,310,035	331,091	2,383,733	1,594,078
大正六年度	1,427,943	5,715	1,577,577	1,433,058	413,035	3,428,507	1,775,109
大正七年度	1,708,890	9,579	2,354,009	1,778,478	558,010	5,907,918	2,179,029
大正八年度	1,801,450	10,118	1,491,599	1,871,508	030,001	7,853,181	2,358,011
大正九年度	1,043,011	11,950	2,599,832	1,054,001	500,274	6,438,510	2,230,025
大正十年度	1,815,809	11,171	1,450,297	1,827,040	599,047	7,555,090	2,548,098

33. 内 國 郵

年 度	振	通 常 為 替		電 信 為 替	
		口 數	金 額	口 數	金 額
明治四十三年度	481,518	21,480,536	91,528	5,011,730	
明治四十四年度	528,376	20,890,881	121,095	6,148,612	
大正元年度	524,074	20,169,106	140,507	7,140,432	
大正二年度	503,071	19,043,133	143,200	6,751,907	
大正三年度	458,808	17,289,087	141,004	6,038,395	
大正四年度	383,805	19,242,049	133,182	8,011,009	
大正五年度	884,840	28,843,022	154,109	10,403,799	
大正六年度	935,590	35,254,079	194,807	15,933,480	
大正七年度	1,088,458	48,080,702	244,807	22,731,194	
大正八年度	1,204,905	63,930,200	295,417	32,954,281	
大正九年度	980,705	50,430,990	244,192	28,098,536	
大正十年度	1,028,347	61,270,975	237,451	29,133,882	
大正十年度	四 月	86,425	4,704,351	19,791	2,722,800
	五 月	94,741	5,447,931	19,124	2,473,167
	六 月	84,529	4,790,604	17,088	2,030,031

小包郵便物(續)

年 度	道 府 縣 支 店	引		受		前 欄 中 再 掲		配達筒數
		筒 數	金 額	筒 數	金 額	筒 數	金 額	
大 正 十 年 度	京 畿 道	879,804	8,931	923,358	888,735	442,724	5,134,230	550,092
	忠 清 北 道	23,605	189	28,830	23,794	1,039	21,443	71,488
	忠 清 南 道	54,281	122	23,136	54,403	5,018	77,457	129,500
	全 羅 北 道	53,837	108	35,185	53,945	4,765	61,170	137,362
	全 羅 南 道	85,308	111	37,302	85,410	14,078	518,040	182,043
	慶 尙 北 道	109,114	120	13,408	109,234	19,111	237,097	108,602
	慶 尙 南 道	185,705	146	21,407	185,851	47,276	530,294	272,043
	黃 海 道	45,329	105	30,042	45,434	1,740	28,211	142,044
	平 安 南 道	125,031	131	17,205	125,702	38,849	572,430	165,730
	平 安 北 道	70,778	228	45,567	71,006	6,378	113,898	188,233
	江 原 道	39,377	250	90,480	39,633	780	11,117	120,385
	咸 鏡 南 道	71,029	137	28,908	71,166	11,178	173,830	109,923
	咸 鏡 北 道	05,121	78	32,010	05,199	5,068	05,107	177,049
	合 計	1,808,919	10,602	1,330,094	1,819,581	599,494	7,552,211	2,500,304
間 島 其 他	0,950	509	119,603	7,459	153	2,885	42,334	
總 計	1,815,869	11,171	1,456,297	1,827,040	599,647	7,555,096	2,548,698	

便 為 替

年 度	小 為 替	出 計		拂 渡		
		口 數	金 額	口 數	金 額	
						口 數
大 正 十 年 度	507,870	1,735,023	1,080,916	28,233,880	600,954	22,451,491
	641,377	2,194,263	1,291,448	20,173,756	762,804	23,978,756
	730,920	2,516,552	1,395,501	20,832,000	1,395,998	29,867,378
	797,463	2,757,736	1,444,400	28,552,776	1,452,775	28,616,708
	851,073	3,135,200	1,451,485	27,062,748	1,446,559	27,067,540
	917,709	4,384,292	1,494,750	31,637,950	1,433,135	31,570,728
	975,406	4,799,021	2,014,451	44,045,842	2,007,607	43,082,206
	1,045,040	5,387,901	2,175,503	56,575,520	2,168,983	50,335,734
	1,105,752	6,102,900	2,439,077	70,914,796	2,440,305	70,508,493
	1,093,114	6,519,012	2,593,430	108,403,583	2,578,231	102,604,016
	1,118,780	8,800,303	2,349,743	93,930,386	2,352,717	94,615,104
	1,251,202	11,239,968	2,517,000	101,644,825	2,505,470	101,328,924
	99,752	878,585	205,908	8,305,805	205,004	8,168,615
	105,020	947,296	218,885	8,868,394	219,101	8,855,193
98,441	882,698	200,058	7,715,393	199,117	7,897,560	

內 國 郵

	振			
	通 常 為 替		電 信 為 替	
	口 數	金 額	口 數	金 額
大 正 十 年 度	75,021	4,261,564	18,104	2,018,284
七 月	72,180	4,180,427	18,011	2,171,432
八 月	77,929	4,726,241	18,800	2,168,418
九 月	83,259	4,897,240	19,120	2,393,492
十 月	91,506	5,404,201	20,119	2,907,240
十 一 月	117,168	7,075,510	28,545	3,578,853
十 二 月	80,227	5,228,424	21,373	2,618,760
一 月	69,433	4,333,962	15,238	1,937,391
二 月	95,263	5,494,451	21,478	2,468,439
三 月	1,028,347	61,270,975	237,451	29,133,882
總 計				

34. 外 國 郵 便 為 替

	振 出		拂 出	
	口 數	金 額	口 數	金 額
大 正 十 年 度	1,098	53,330	1,354	63,144
明 治 四 十 三 年 度	2,361	76,122	1,706	91,311
明 治 四 十 四 年 度	2,752	87,714	2,074	111,082
大 正 元 年 度	2,882	89,641	2,206	114,043
大 正 二 年 度	2,561	133,069	2,190	462,522
大 正 三 年 度	2,084	62,660	2,368	125,448
大 正 四 年 度	2,313	69,757	3,163	185,172
大 正 五 年 度	2,185	90,406	3,397	187,153
大 正 六 年 度	1,606	67,287	2,584	141,342
大 正 七 年 度	1,774	76,480	2,200	146,168
大 正 八 年 度	1,879	84,508	2,711	188,642
大 正 九 年 度	1,815	71,958	2,556	163,189
大 正 十 年 度	244	9,086	53	1,332
英 國	902	35,807	1,514	91,618
北 米 合 衆 國	10	821	712	57,287
布 哇	7	67	3	263
比 律 賓	1	194	3	488
暹 羅				

便 為 替 (續)

	出			
	小 為 替		令 計	
	口 數	金 額	口 數	金 額
大 正 十 年 度	90,208	837,149	190,023	7,116,997
一 月	100,260	834,660	191,066	7,186,510
二 月	97,250	868,741	194,048	7,763,400
三 月	96,198	887,846	108,677	8,118,578
四 月	101,431	952,043	213,116	9,023,484
五 月	147,748	1,374,213	293,461	12,628,085
六 月	106,264	962,975	207,804	8,810,165
七 月	90,767	807,019	175,438	7,078,372
八 月	111,755	1,006,743	228,496	8,900,633
九 月	1,251,202	11,239,968	2,517,000	101,644,825
總 計				
拂 出			口 數	金 額
			188,579	7,182,421
			193,712	7,283,716
			191,937	7,013,138
			107,066	8,102,900
			209,524	8,870,035
			279,619	12,214,861
			221,923	9,408,798
			172,271	6,948,104
			227,833	8,804,583
			2,505,476	101,328,924

外 國 郵 便 為 替 (續)

	振 出		拂 出	
	口 數	金 額	口 數	金 額
大 正 十 年 度	22	1,020	128	5,701
加 奈 太	84	11,546	62	2,913
香 露 西 亞	—	—	3	17
和 伊 太 蘭	1	5	—	—
伊 丁 利 抹	7	148	—	—
自 耳 義	3	161	—	—
瑞 典	4	29	—	—
瑞 西	1	2	—	—
瑞 西	3	138	18	1,359
七 爾 比 亞	1	4	—	—
暹 羅	3	67	—	—
獨 逸	52	1,018	4	660
佛 蘭 西	465	11,491	46	1,302
蘭 領 東 印 度	2	50	10	240
西 班 牙	1	301	—	—
葡 萄 牙	2	3	—	—
總 計	1,815	71,958	2,556	163,189

35. 郵 更 貯 金

	內 地 人			朝 鮮 人			合 計		
	人 員	金 額	一人平均金	人 員	金 額	一人平均金	人 員	金 額	
累 年 比 較	明治四十三年度末	104,073	3,016,420	28,984	34,913	100,045	5,442	138,088	3,206,465
	明治四十四年度末	123,641	3,906,170	31,592	90,958	459,821	4,000	223,500	4,365,997
	大正元年度末	143,398	4,330,081	30,250	204,120	744,055	2,532	437,518	5,083,730
	大正二年度末	160,376	4,674,350	29,146	480,798	1,017,703	2,117	641,173	5,692,059
	大正三年度末	172,077	5,227,934	30,381	548,090	1,131,684	2,065	720,167	6,359,618
	大正四年度末	221,223	6,574,583	29,719	649,528	1,470,683	2,264	870,751	8,045,200
	大正五年度末	242,007	8,294,810	34,262	827,215	1,893,801	2,289	1,000,312	10,188,417
	大正六年度末	255,458	9,827,114	38,468	998,043	2,176,132	2,189	1,253,501	12,003,246
	大正七年度末	271,807	11,701,915	43,383	1,110,571	2,570,454	2,315	1,382,378	14,362,309
	大正八年度末	287,231	12,427,000	43,268	1,119,028	2,498,004	2,232	1,406,259	14,925,994
大正九年度末	305,928	14,707,404	48,271	1,077,160	2,326,106	2,160	1,383,088	17,093,570	
大正十年度末	331,841	16,069,768	48,426	1,084,484	2,656,570	2,450	1,416,325	18,726,338	
大 正 十 年 度 末	京 畿 道	79,247	3,217,955	40,007	195,022	465,433	2,387	274,209	3,883,388
	忠 清 北 道	6,653	308,395	55,373	51,771	88,115	1,702	58,424	450,510
	忠 清 南 道	14,181	543,454	38,323	59,421	112,091	1,886	73,602	655,545
	全 羅 北 道	15,206	756,185	49,720	78,213	164,067	2,098	93,419	920,252
	全 羅 南 道	22,067	1,191,383	51,874	126,609	256,040	2,022	149,570	1,447,423
	慶 尙 北 道	24,933	1,101,498	44,178	94,393	214,275	2,270	119,326	1,315,773
	慶 尙 南 道	53,426	2,471,156	46,254	70,574	359,313	5,049	124,000	2,827,469
	黃 海 道	12,844	890,105	69,301	67,077	173,611	2,588	79,921	1,063,716
	平 安 南 道	23,642	1,029,441	43,543	71,917	181,019	2,517	95,559	1,210,460
	平 安 北 道	13,894	999,934	71,969	100,684	224,385	2,229	114,578	1,224,319
	江 原 道	8,561	458,092	53,499	69,638	123,986	1,780	78,199	581,088
	咸 鏡 南 道	20,336	920,432	45,261	76,360	154,443	2,022	96,702	1,074,875
	咸 鏡 北 道	24,571	993,273	49,425	20,560	118,225	5,750	45,131	1,111,408
	合 計	320,461	14,941,213	40,624	1,082,245	2,632,009	2,432	1,402,700	17,573,216
末	問 島 共 他	1,163	145,144	124,801	1,403	21,723	15,483	2,566	166,867
行 實 貯 金 共 他	10,217	983,411	96,252	836	2,844	3,402	11,053	986,255	
總 計	331,841	16,069,768	48,426	1,084,484	2,656,570	2,450	1,416,325	18,726,338	

37. 諸 證 券 購 入

	購 入			保 管			轉 記 受 入			年 度 末 現		
	新 規 人 員	證 書 枚 數	證 書 額 金	新 規 人 員	證 書 枚 數	證 書 額 金	新 規 人 員	證 書 枚 數	證 書 額 金	人 員	證 書 枚 數	
累 年 比 較	明治四十三年度	183	881	20,465	500	3,171	50,316	83	491	12,540	3,623	13,300
明治四十四年度	645	2,593	32,640	707	4,420	53,575	70	410	6,570	4,474	18,405	
大正元年度	1,020	5,034	84,010	813	4,388	63,105	71	540	6,400	6,185	24,344	
大正二年度	1,710	5,876	62,260	1,246	6,398	68,930	1	114	1,785	8,109	32,539	

36. 郵 便 貯 金 預 拂

	預 入			拂 戻			現 在 高	
	新 規 人 員	度 數	金 額	全 拂 人 員	度 數	金 額	人 員	金 額
累 年 比 較	明治四十三年度	71,507	837,223	5,130,602	39,225	198,507	138,980	3,206,465
	明治四十四年度	125,803	1,223,612	7,652,824	41,100	263,042	223,500	4,365,997
	大正元年度	268,407	1,659,301	10,212,191	54,488	383,988	437,518	5,083,730
	大正二年度	268,742	1,983,348	11,333,674	65,087	468,139	641,173	5,692,059
	大正三年度	168,449	1,802,387	12,903,593	89,455	554,600	720,167	6,359,618
	大正四年度	241,090	2,415,550	10,887,620	91,106	645,952	870,751	8,045,200
	大正五年度	288,075	2,802,599	20,693,012	89,514	742,265	1,069,312	10,188,417
	大正六年度	289,661	3,023,260	26,103,010	105,472	817,588	1,253,501	12,003,246
	大正七年度	243,120	2,885,193	32,422,876	114,243	833,621	1,382,378	14,362,309
	大正八年度	161,782	2,408,134	38,953,889	137,900	881,403	1,406,259	14,925,994
大正九年度	128,054	2,241,723	48,273,578	151,225	911,040	1,383,088	17,093,570	
大正十年度	165,948	2,862,666	56,781,178	132,711	836,524	1,416,325	18,726,338	
大 正 十 年 度	四 月	12,943	225,949	4,860,829	16,522	92,296	1,379,509	17,599,080
	五 月	15,687	253,074	5,295,286	16,628	93,562	1,378,568	18,390,968
	六 月	15,426	262,176	4,758,111	13,603	83,172	1,380,391	18,639,133
	七 月	10,752	206,410	4,515,111	10,288	65,579	1,380,855	19,060,808
	八 月	8,702	199,486	3,945,635	12,916	68,667	1,376,641	18,605,148
	九 月	14,110	233,403	4,334,660	8,827	66,616	1,381,924	18,636,877
	十 月	11,475	217,510	4,583,501	7,784	60,506	1,385,615	18,883,451
	十 一 月	12,042	221,998	4,026,671	7,182	59,796	1,390,475	18,286,097
	十 二 月	22,000	277,944	7,247,975	9,800	67,156	1,402,675	19,189,030
	一 二 三 總 計	12,740	234,381	4,514,770	8,342	56,412	1,407,079	19,499,630
二 月	14,068	242,513	4,086,018	7,718	52,859	1,413,429	19,290,926	
三 月	15,997	287,813	4,612,611	13,101	69,003	1,416,325	18,726,338	
總 計	165,948	2,862,666	56,781,178	132,711	836,524	1,416,325	18,726,338	

下 渡 及 現 在 高

在	交 付			賣 却			償 還			繰 出		
	人 員	證 書 枚 數	證 書 額 金	人 員	證 書 枚 數	證 書 額 金	人 員	證 書 枚 數	證 書 額 金	人 員	證 書 枚 數	證 書 額 金
280,950	155	485	10,275	308	789	26,915	14	309	20,490	78	470	14,690
314,080	174	710	11,770	212	655	18,840	89	378	13,530	99	575	24,515
389,955	285	1,155	20,055	263	1,257	20,805	75	397	10,375	170	1,220	26,405
442,885	474	1,744	31,925	338	1,320	21,485	40	466	13,735	175	663	12,600



諸證券購入

	購入			保管			轉配受入			年度末現		
	新規 人員	股 券數	證券額 金	新規 人員	股 券數	證券額 金	新規 人員	股 券數	證券額 金	人員	證券 數	
累 年 比 較	大正三年度	1,222	4,548	08,025	1,130	5,803	05,050	1	57	705	9,190	37,479
	大正四年度	1,150	4,084	44,475	1,750	8,230	91,815	69	518	10,880	10,975	44,090
	大正五年度	1,271	4,944	58,180	2,507	10,270	205,110	170	1,134	19,185	12,930	53,328
	大正六年度	2,515	7,025	83,340	2,102	12,027	109,425	180	1,151	10,005	15,850	64,151
	大正七年度	2,130	9,088	90,085	4,175	25,111	340,300	107	878	22,400	20,263	89,519
	大正八年度	1,208	6,450	75,145	3,025	25,108	342,870	133	1,250	20,200	23,155	107,292
	大正九年度	924	3,900	47,855	4,100	31,147	407,340	97	617	12,385	25,780	130,485
	大正十年度	738	4,044	42,950	5,382	31,113	742,035	138	1,047	29,615	29,153	149,241

38. 郵便振替貯

	加入人員	脱退人員	拂込高		振替	
			口 數	金 額		
累 年 比 較	明治四十三年度	193	10	55,440	2,974,340	1,374
	明治四十四年度	314	20	86,624	6,513,146	4,420
	大正元年度	632	26	143,715	13,306,806	10,032
	大正二年度	857	72	199,702	15,786,040	17,706
	大正三年度	933	123	250,750	18,909,755	25,072
	大正四年度	704	137	321,127	22,186,978	32,710
	大正五年度	972	182	364,648	29,993,240	44,454
	大正六年度	1,220	186	492,187	43,161,191	58,530
	大正七年度	1,395	258	632,482	67,641,791	69,907
	大正八年度	1,614	293	740,121	95,119,718	82,722
	大正九年度	1,278	337	772,097	76,313,402	80,400
	大正十年度	2,190	345	1,014,663	88,158,029	96,697
大 正 十 年 度	四 月	217	48	77,766	5,533,950	6,478
	五 月	400	31	95,270	7,161,998	7,407
	六 月	231	38	80,941	6,528,030	7,791
	七 月	192	19	73,920	5,635,293	7,555
	八 月	152	36	68,554	5,250,823	7,846
	九 月	142	27	70,158	6,793,085	8,064
	十 月	130	25	87,558	7,265,120	7,570
	十一 月	123	18	90,278	6,630,609	8,393
	十二 月	149	33	110,227	11,551,061	10,546
	一 月	150	17	83,850	10,690,015	9,185
	二 月	145	23	74,454	7,422,488	7,113
	三 月	180	30	95,075	7,743,551	8,680
	總 計	2,190	345	1,014,663	88,158,029	96,697

下渡及現在高(續)

在	交 付			實 却			償 還			轉 配 拂 出		
	人員	股 券數	證券額 金	人員	股 券數	證券額 金	人員	股 券數	證券額 金	人員	股 券數	證券額 金
482,225	658	2,340	41,320	420	1,779	25,845	40	556	8,765	148	848	18,510
500,800	600	2,414	20,455	437	1,937	25,210	48	603	5,715	105	301	5,215
709,315	912	3,500	55,620	938	3,307	72,120	50	606	6,155	93	519	6,005
848,010	968	4,054	58,620	720	3,408	47,300	90	804	12,325	150	694	12,430
1,134,315	1,107	5,248	77,440	725	3,270	48,645	70	997	8,800	103	785	16,505
1,972,895	1,330	7,982	99,370	870	4,830	79,980	90	1,489	20,790	132	830	15,555
1,702,410	1,294	6,690	99,740	753	3,570	69,305	102	1,478	12,515	101	799	16,415
2,130,645	1,479	8,920	108,480	1,180	5,183	177,850	112	2,076	20,040	114	1,269	19,305

金口座受拂

受 高	拂 出 高		振 替 拂 高		年 度 末 現 在	
	金 額	口 數	金 額	口 數	人 員	金 額
472,350	7,079	1,852,140	3,171	1,433,742	461	180,640
1,074,349	18,083	2,709,897	7,815	5,421,893	756	242,345
3,176,366	102,005	7,997,134	16,813	8,480,739	1,302	247,644
4,429,026	134,632	10,393,089	27,085	9,773,035	2,147	296,286
6,836,481	152,185	12,994,100	37,888	12,676,910	2,657	371,452
11,715,764	166,001	14,441,774	49,810	19,269,964	3,224	562,456
16,972,867	203,007	19,373,950	66,326	27,381,801	4,014	772,812
24,509,033	228,498	26,697,756	82,565	40,661,440	5,048	1,083,840
37,624,210	255,879	42,688,619	97,007	62,068,433	6,185	1,592,789
62,920,237	252,289	69,887,732	113,216	87,671,503	7,506	2,073,509
60,770,973	172,620	60,829,329	120,587	76,432,519	8,447	1,902,036
73,524,397	193,458	70,290,952	151,958	90,892,658	10,292	2,400,852
4,052,328	10,056	4,361,891	9,078	5,766,340	8,616	1,960,083
6,006,426	16,133	5,876,277	10,814	7,306,360	8,985	2,005,870
5,606,627	16,255	5,140,712	13,460	6,791,073	9,178	2,208,742
4,855,023	14,938	4,759,912	11,822	5,953,492	9,321	1,985,654
4,454,320	15,292	4,303,247	11,274	5,547,012	9,437	1,840,538
5,352,636	15,045	4,709,156	18,099	6,869,649	9,552	2,347,454
6,125,271	14,402	5,933,984	11,376	7,098,023	9,657	2,105,844
5,158,266	15,455	4,999,044	12,051	6,495,440	9,762	2,406,235
8,099,653	21,352	9,247,509	18,104	10,538,310	9,878	2,871,070
9,270,339	15,496	8,610,253	13,399	11,535,024	10,011	2,692,147
6,208,287	15,547	6,305,154	10,994	7,609,337	10,133	2,408,431
7,075,221	17,552	6,043,753	15,887	8,782,598	10,292	2,400,852
73,524,397	193,458	70,290,952	151,958	90,892,658	—	—

		39. 電 信			
		陸 上 線		地 下 線	
		線 路	線 條	線 路	線 條
		里町間尺	里町間尺	里町間尺	里町間尺
累 年 比 較	明治四十三年度末	1,388,01,10.4	3,168,09,10.5	—	—
	明治四十四年度末	1,406,17,10.5	3,372,09,32.3	—	10,15,40.1
	大正元年度末	1,530,31,53.0	3,870,22,28.0	—	25,10,35.4
	大正二年度末	1,681,22,30.3	4,507,31,28.2	—	26,05,31.1
	大正三年度末	1,745,13,03.3	4,080,10,02.3	—	38,30,45.4
	大正四年度末	1,951,15,04.5	5,442,20,31.1	—	45,09,35.3
	大正五年度末	1,989,14,15.3	5,740,14,08.4	—	48,06,41.1
	大正六年度末	1,994,03,59.3	6,010,10,21.0	—	49,15,00.0
	大正七年度末	1,990,22,15.5	6,309,14,14.0	—	48,30,34.5
	大正八年度末	1,992,00,32.3	6,525,24,48.2	—	50,29,01.4
大正九年度末	1,998,33,00.4	6,780,13,32.5	0,00,04.0	60,24,49.3	
大正十年度末	2,040,13,02.5	7,124,04,33.5	0,00,04.0	63,24,34.2	
大正十年度末	京 城	550,35,05.3	2,048,11,42.5	—	47,01,41.0
	釜 山	505,00,50.0	2,019,25,24.4	—	10,13,45.2
	平 壤	401,20,42.1	1,519,20,17.4	—	1,35,40.0
	元 山	319,00,35.3	1,008,35,17.3	0,00,04.0	4,00,28.0
	清 津	203,18,43.4	473,10,51.1	—	—
	總 計	2,040,13,02.5	7,124,04,33.5	0,00,04.0	63,24,34.2

		40. 發 著			
		發 信 通 數			
		和 文	諺 文	歐 文	計
累 年	明治四十三年度	1,854,807	175,393	25,865	2,056,065
	計	—	—	3,583	3,583
年 比	明治四十四年度	1,969,069	205,145	21,840	2,196,054
	計	—	—	5,031	5,031
大正元年度	內 國	1,969,069	205,145	26,871	2,201,085
	外 國	2,040,212	247,412	21,930	2,309,554
大正二年度	內 國	2,040,212	247,412	5,430	2,314,000
	外 國	1,989,343	289,631	17,351	2,240,325
大正三年度	內 國	1,989,343	239,631	5,004	2,251,320
	外 國	2,005,791	224,263	21,872	2,251,926
大正四年度	內 國	2,005,809	224,263	6,089	2,251,926
	外 國	2,084,922	246,495	24,922	2,356,339
大正五年度	內 國	2,085,907	246,495	15,221	2,347,623
	外 國	2,374,513	327,018	25,310	2,726,841
總 計		2,370,270	327,018	40,300	2,743,588

		線 路			
		水 底 線		合 計	
		線 路	線 條	線 路	線 條
		里町間尺	里町間尺	里町間尺	里町間尺
累 年 比 較	明治四十三年度末	1,03,30.1	3,27,44.5	1,389,04,55.5	3,172,01,04.4
	明治四十四年度末	1,03,30.1	3,27,44.5	1,407,20,50.0	3,302,17,03.3
	大正元年度末	1,19,58.1	4,13,31.5	1,532,15,51.1	3,900,10,35.3
	大正二年度末	2,27,51.0	4,18,45.1	1,684,14,27.3	4,538,10,44.4
	大正三年度末	2,34,23.2	5,16,40.3	1,748,11,26.5	4,733,21,28.4
	大正四年度末	4,07,05.4	7,00,53.0	1,955,22,10.3	5,405,03,50.4
	大正五年度末	4,07,05.4	7,00,53.0	1,993,21,21.1	5,795,21,42.5
	大正六年度末	4,07,05.4	7,00,53.0	1,998,11,05.1	6,069,20,23.0
	大正七年度末	4,07,05.4	7,00,53.0	1,994,20,21.3	6,365,09,41.5
	大正八年度末	4,05,41.2	6,35,03.0	1,996,06,13.5	6,583,16,53.0
大正九年度末	4,05,41.2	6,35,03.0	2,003,02,40.0	6,854,01,25.2	
大正十年度末	4,23,01.4	7,06,01.4	2,045,00,08.3	7,194,35,09.5	
大正十年度末	京 城	0,20,24.0	1,07,58.0	551,19,20.3	2,006,21,21.5
	釜 山	2,22,42.0	2,33,27.3	567,23,38.0	2,027,00,87.3
	平 壤	1,09,49.1	2,30,20.4	403,03,31.2	1,524,23,27.2
	元 山	—	—	319,00,30.3	1,073,08,45.3
	清 津	0,06,06.3	0,06,06.3	203,24,50.1	473,16,57.4
	總 計	4,23,01.4	7,06,01.4	2,045,00,08.3	7,194,35,09.5

		電 報				中 繼 信 料 金	
		著 信 通 數				金	
		和 文	諺 文	歐 文	計	料	金
累 年	明治四十三年度	1,799,606	174,804	26,586	2,000,996	3,044,697	588,420
	計	—	—	7,924	7,924	13,970	30,647
年 比	明治四十四年度	1,799,606	174,804	34,510	2,008,920	3,058,007	625,073
	計	—	—	9,346	9,346	13,653	37,495
大正元年度	內 國	1,890,131	204,868	22,202	2,123,201	3,087,720	592,197
	外 國	1,890,131	204,868	31,548	2,132,547	3,101,373	596,092
大正二年度	內 國	1,967,351	240,955	21,901	2,236,207	3,289,850	617,347
	外 國	1,967,351	240,955	10,873	2,228,179	3,289,850	617,347
大正三年度	內 國	1,967,351	240,955	32,774	2,241,080	3,303,040	655,215
	外 國	1,932,618	230,043	17,020	2,188,687	3,301,185	570,080
大正四年度	內 國	1,932,618	230,043	12,998	2,175,664	3,315,183	570,080
	外 國	1,932,618	230,043	30,024	2,201,685	3,400,810	606,158
大正五年度	內 國	1,963,810	223,970	21,440	2,209,228	3,558,930	568,431
	外 國	1,963,810	223,970	13,335	2,190,115	3,558,930	568,431
大正十年度末	內 國	2,020,379	240,309	23,177	2,298,865	3,720,400	609,000
	外 國	2,020,379	240,309	19,316	2,279,999	3,720,400	609,000
總 計		2,320,585	326,758	41,305	2,697,648	4,429,301	736,407

發 著

年 度	道 府 縣	發 著			
		和 文	外 文	歐 文	計
大 正 六 年 度	計	3,038,008	518,581	25,720	3,582,018
		2,132	—	13,804	15,936
		3,040,740	518,581	39,524	3,598,845
大 正 七 年 度	計	3,007,970	752,433	23,035	4,474,088
		3,407	—	13,188	16,595
		3,701,407	752,433	36,773	4,400,673
大 正 八 年 度	計	4,450,747	981,138	21,242	5,453,127
		4,714	—	16,455	21,169
		4,455,461	981,138	37,697	5,474,296
大 正 九 年 度	計	3,003,348	676,622	18,474	4,688,444
		3,697	—	12,899	16,596
		3,007,045	676,622	31,373	4,705,040
大 正 十 年 度	計	4,169,364	609,924	16,570	4,795,858
		4,059	—	13,553	17,612
		4,173,423	609,924	30,123	4,813,470
大 正 十 年 度	京 畿 道	1,031,219	112,895	7,328	1,151,442
	3,028	—	11,100	14,128	
	忠 清 北 道	51,725	12,577	52	64,354
	9	—	6	15	
	忠 清 南 道	147,825	20,013	409	177,247
	24	—	23	47	
	全 羅 北 道	109,778	26,474	419	226,671
	33	—	48	81	
	全 羅 南 道	271,280	44,079	577	316,536
	53	—	31	84	
	慶 尙 北 道	286,924	49,655	292	336,871
	76	—	29	105	
	慶 尙 南 道	732,470	68,620	1,974	802,464
	345	—	610	955	
	黃 海 道	115,990	29,144	755	145,889
	139	—	401	540	
	平 安 南 道	267,726	37,345	1,084	306,155
	190	—	122	312	
	平 安 北 道	233,248	41,493	1,983	276,724
	30	—	165	195	
江 原 道	117,437	27,007	186	144,630	
10	—	19	20		
咸 鏡 南 道	330,020	85,386	923	416,329	
43	—	347	390		
咸 鏡 北 道	355,746	41,115	660	397,521	
45	—	644	689		
合 計	4,141,368	605,403	15,742	4,762,513	
4,025	—	13,545	17,570		
度 間	27,076	4,521	828	33,325	
34	—	—	8	42	
總 計	4,169,364	609,924	16,570	4,795,858	
4,059	—	13,553	17,612		
4,173,423	609,924	30,123	4,813,470		

電 報 (續)

年 度	道 府 縣	發 著				申 報 信	料 金
		和 文	外 文	歐 文	計		
大 正 六 年 度	計	3,025,052	517,515	24,245	3,566,812	5,823,736	974,983
		1,821	—	17,256	19,077	118,007	52,887
		3,026,873	517,515	41,501	3,585,889	5,941,743	1,027,870
大 正 七 年 度	計	3,079,904	751,256	22,129	4,453,289	7,324,450	1,334,801
		3,493	—	19,410	22,903	129,615	61,914
		3,083,397	751,256	41,539	4,476,192	7,454,071	1,396,715
大 正 八 年 度	計	4,512,849	977,803	19,780	5,510,432	8,283,834	1,804,050
		5,392	—	21,985	27,347	131,386	65,056
		4,518,211	977,803	41,765	5,537,779	8,415,220	1,869,706
大 正 九 年 度	計	4,034,400	677,465	17,491	4,729,356	7,009,392	1,891,437
		4,598	—	18,621	23,219	78,740	57,490
		4,039,088	677,465	36,112	4,752,665	7,148,132	1,948,927
大 正 十 年 度	計	4,136,324	612,028	16,583	4,764,935	7,300,105	1,890,381
		4,534	—	19,405	23,939	85,665	50,779
		4,140,858	612,028	35,988	4,788,874	7,385,770	1,941,160
大 正 十 年 度	京 畿 道	1,077,242	107,580	7,858	1,192,680	2,478,010	513,011
	3,466	—	17,056	20,522	82,453	38,775	
	忠 清 北 道	53,402	13,383	56	66,841	60,794	21,768
	13	—	4	17	9	27	
	忠 清 南 道	144,421	29,259	425	174,105	204,482	50,645
	23	—	21	44	60	210	
	全 羅 北 道	204,559	26,535	382	231,476	232,214	85,494
	31	—	55	86	37	285	
	全 羅 南 道	270,376	46,144	613	317,133	414,370	114,723
	50	—	46	102	92	254	
	慶 尙 北 道	294,455	52,480	294	347,229	278,302	121,582
	85	—	32	117	41	343	
	慶 尙 南 道	713,459	66,113	1,152	780,724	1,489,605	313,773
	346	—	654	1,000	1,239	2,941	
	黃 海 道	114,880	33,584	767	149,231	91,368	54,504
	171	—	267	438	217	2,412	
	平 安 南 道	263,186	36,709	1,070	300,974	332,316	122,738
	199	—	143	342	649	1,025	
	平 安 北 道	210,432	41,591	1,724	262,747	298,730	101,474
	33	—	163	196	109	1,255	
江 原 道	109,803	28,006	144	138,553	130,359	40,880	
10	—	9	19	11	135		
咸 鏡 南 道	332,239	84,142	871	407,252	827,793	151,009	
41	—	374	415	400	1,702		
咸 鏡 北 道	323,471	41,800	540	365,907	460,181	167,284	
39	—	579	618	255	1,359		
合 計	4,110,925	608,016	15,911	4,734,852	7,298,474	1,874,301	
4,513	—	19,403	23,916	85,665	50,723		
度 間	25,399	4,012	672	30,088	1,631	15,990	
21	—	2	23	—	—	56	
總 計	4,136,324	612,028	16,583	4,764,935	7,300,105	1,890,381	
4,534	—	19,405	23,939	85,665	50,779		
4,140,858	612,028	35,988	4,788,874	7,385,770	1,941,160		

41. 電 話

	上 線		下 地	
	線 路	線 條	線 路	線 條
明治四十三年度末	市 内	102,19,49,1	2,430,08,21,1	1,00,18,2
	市 外	20,18,36,5	044,02,10,5	—
	計	123,02,20,0	3,080,10,32,0	1,00,18,2
明治四十四年度末	市 内	130,10,50,1	2,843,28,21,0	1,13,06,5
	市 外	871,25,28,2	2,301,20,41,3	—
	計	1,011,00,18,3	5,205,13,02,3	1,13,06,5
大正元年度末	市 内	153,21,36,2	3,109,03,07,3	1,19,30,5
	市 外	807,04,25,4	2,493,21,10,3	—
	計	1,020,20,02,0	5,602,24,18,0	1,19,30,5
大正二年度末	市 内	167,27,37,3	3,433,02,03,5	1,21,42,5
	市 外	830,09,47,3	2,598,14,17,1	—
	計	1,048,01,25,0	5,971,16,21,0	1,21,42,5
大正三年度末	市 内	172,31,59,5	3,542,09,28,5	1,30,35,2
	市 外	910,27,57,0	2,578,34,03,0	—
	計	1,092,23,56,5	6,121,07,31,5	1,30,35,2
大正四年度末	市 内	178,18,59,1	3,047,16,31,5	2,03,11,5
	市 外	908,26,52,4	2,655,19,40,5	—
	計	1,147,09,51,5	5,703,00,12,4	2,03,11,5
大正五年度末	市 内	184,15,24,3	3,073,08,33,0	2,07,58,3
	市 外	1,002,06,37,4	2,745,04,29,1	—
	計	1,186,22,02,1	5,818,13,02,1	2,07,58,3
大正六年度末	市 内	192,32,40,2	3,793,21,01,5	2,10,35,0
	市 外	1,024,09,41,1	2,772,09,27,1	—
	計	1,217,06,27,3	6,565,30,29,0	2,10,35,0
大正七年度末	市 内	200,16,20,3	3,982,04,17,3	2,11,06,5
	市 外	1,036,30,32,1	2,815,13,56,1	—
	計	1,237,10,52,4	6,797,18,13,4	2,11,06,5
大正八年度末	市 内	226,02,28,3	4,316,06,04,5	2,10,09,1
	市 外	1,106,31,48,3	3,201,35,17,5	—
	計	1,332,34,17,0	7,518,05,22,4	2,10,09,1
大正九年度末	市 内	244,08,40,4	4,541,33,14,1	2,25,32,2
	市 外	1,353,10,09,3	4,362,19,44,3	—
	計	1,597,18,56,1	8,904,16,58,4	2,25,32,2
大正十年度末	市 内	213,01,01,1	5,439,30,20,3	3,09,51,3
	市 外	1,524,31,10,0	10,020,15,19,4	—
	計	1,737,32,17,1	15,460,09,40,1	3,09,51,3

本表ニハ特設電話ヲ包含セス

42. 電 話 加 入

	加 入 者 数				加入者間通話		
	内 地 人	朝 鮮 人	外 國 人	計	度 数	使用料交換料 及其ノ他料金	
累 年	大正元年度	8,353	483	125	8,961	35,388,047	654,435
比 較	大正二年度	8,746	592	131	9,469	37,509,107	701,452
	大正三年度	8,783	585	136	9,503	37,347,051	710,325
	大正四年度	8,918	591	147	9,656	38,087,140	728,547

線 路

線 條	水 底 線		合 計		
	線 路	線 條	線 路	線 條	
明治四十三年度末	市 内	1,002,34,20,2	0,14,09,0	103,34,16,3	3,499,35,05,3
	市 外	1,23,25,3	—	20,18,36,5	048,20,59,5
	計	1,064,21,51,5	0,14,09,0	124,16,53,2	4,148,20,05,2
明治四十四年度末	市 内	1,106,01,41,4	0,14,09,0	141,02,06,0	4,041,34,50,0
	市 外	5,34,05,5	—	871,25,28,2	2,370,14,10,5
	計	1,201,35,47,3	0,14,09,0	1,012,27,34,2	6,412,13,00,5
大正元年度末	市 内	1,553,25,37,0	0,14,09,0	155,19,16,1	4,754,33,31,5
	市 外	0,29,22,2	0,01,23,3	807,05,49,1	2,593,14,06,5
	計	1,560,18,59,2	0,15,32,3	1,022,25,05,2	7,258,11,38,4
大正二年度末	市 内	1,589,28,53,2	0,14,09,0	169,27,29,2	5,024,35,44,3
	市 外	18,14,15,4	0,01,23,3	880,11,11,0	2,559,02,56,2
	計	1,608,07,09,0	0,15,32,3	1,050,02,40,2	7,584,02,40,5
大正三年度末	市 内	1,081,32,07,5	0,14,09,0	175,04,44,1	5,520,10,07,0
	市 外	22,03,19,5	0,01,23,3	910,29,20,3	2,003,11,46,2
	計	2,003,35,27,4	0,15,32,3	1,094,34,04,4	8,129,21,53,2
大正四年度末	市 内	2,242,11,52,0	0,14,09,0	181,00,20,0	5,891,32,54,1
	市 外	30,04,19,3	0,01,23,3	908,28,16,1	2,687,34,23,5
	計	2,272,16,11,3	0,15,32,3	1,149,28,36,1	8,579,31,18,0
大正五年度末	市 内	2,348,00,57,0	0,14,09,0	187,01,32,0	6,023,14,00,2
	市 外	23,14,27,4	0,01,23,3	1,002,08,01,1	2,770,29,20,2
	計	2,371,15,24,4	0,15,32,3	1,189,09,33,1	8,794,07,20,4
大正六年度末	市 内	2,366,18,50,2	0,14,09,0	195,21,30,2	6,162,08,13,3
	市 外	29,13,18,5	0,01,23,3	1,024,11,04,4	2,803,33,09,3
	計	2,395,32,09,1	0,15,32,3	1,219,32,35,0	8,966,05,23,0
大正七年度末	市 内	2,364,21,40,3	0,14,09,0	203,05,36,2	6,348,30,28,3
	市 外	39,02,07,3	0,01,23,3	1,036,31,55,4	2,856,26,27,1
	計	4,403,23,57,0	0,15,32,3	1,240,01,32,0	9,205,20,55,4
大正八年度末	市 内	2,690,17,19,1	0,14,09,0	228,26,46,4	7,008,27,45,2
	市 外	38,35,28,4	0,01,23,3	1,106,33,12,0	3,243,09,09,4
	計	2,729,16,47,5	0,15,32,3	1,335,23,58,4	10,252,00,55,0
大正九年度末	市 内	3,050,00,20,5	0,14,09,0	247,12,28,0	7,603,10,56,2
	市 外	87,12,56,2	0,01,23,3	1,353,11,33,0	4,402,07,04,2
	計	3,096,22,17,1	0,15,32,3	1,600,34,01,0	12,005,18,00,4
大正十年度末	市 内	3,622,00,59,5	0,14,09,0	216,25,08,0	9,013,35,23,4
	市 外	32,08,41,0	0,01,10,0	1,524,32,56,3	5,265,03,41,1
	計	3,654,09,40,5	0,15,19,2	1,741,22,04,3	14,279,03,04,5

區 域 内 通 話

度 数	加入者外通話		自働電話通話		合 計		呼 出 請 求	
	度 数	料 金	度 数	料 金	度 数	料 金	度 数	料 金
2,783	151	38,278	2,054	35,430,008	656,640	294	27	
3,084	166	49,140	2,506	37,561,831	704,124	216	24	
3,972	200	45,474	2,387	37,396,497	712,862	546	56	
4,782	230	45,270	2,317	38,137,192	731,004	738	75	

電話加入一

		加入者數				加入者間通話	
		内地人	朝鮮人	外國人	計	度數	使用料交換料及其他料金
累 年 比 較	大正五年度	9,190	677	156	10,023	37,877,385	755,935
	大正六年度	9,570	705	174	10,545	41,749,102	804,353
	大正七年度	9,900	1,048	180	11,188	48,009,046	860,112
	大正八年度	10,242	1,300	177	11,788	55,722,327	900,836
	大正九年度	11,545	1,414	183	13,142	57,987,251	1,330,500
	大正十年度	13,196	1,593	204	14,993	57,954,460	2,293,783
大 正 十 年 度	京 畿 道	4,023	752	102	5,477	23,047,833	1,213,900
	忠 清 北 道	178	6	—	184	412,357	12,512
	忠 清 南 道	618	44	6	668	1,752,740	56,470
	全 羅 北 道	742	64	8	814	2,494,037	85,297
	全 羅 南 道	715	46	5	766	2,335,260	61,816
	慶 尙 北 道	953	133	10	1,096	4,302,521	114,641
	慶 尙 南 道	1,958	125	12	2,095	8,817,718	287,488
	黃 海 道	316	78	7	401	1,600,598	30,673
	平 安 南 道	1,003	108	10	1,220	4,489,758	178,778
	平 安 北 道	387	33	11	431	1,447,992	46,400
	江 原 道	199	56	4	259	425,626	29,707
	咸 鏡 南 道	670	82	13	765	2,411,045	78,754
	咸 鏡 北 道	744	66	7	817	3,426,969	97,388
間 島 其ノ他	—	—	—	—	—	—	
總 計	13,196	1,593	204	14,993	57,954,460	2,293,783	

本表呼出請求料金ハ大正七年度以前ニ在リテハ呼出請求ニ關聯セル通話料ヲモ合算計上セシモ大正八年度以降ニ於テハ金額欄各内譯ニ於テ四捨五入シ圓位ニ止メタルヲ以テ總計欄金額ト符合セサルモノアリ

43. 電話加入二

		加入者間通話		加入者外通話		軍 用
		度 數	料 金	度 數	料 金	度 數
累 年 比 較	大正元年度			807,284	172,487	76,200
	大正二年度	709,950	125,021	299,040	72,954	65,779
	大正三年度	713,049	113,006	340,345	37,268	56,074
	大正四年度	735,015	109,118	394,490	42,637	61,804
	大正五年度	825,206	118,928	734,842	51,054	59,501
	大正六年度	999,278	153,069	1,044,425	67,607	70,117

區域内通話(續)

加入者外通話		自動電話通話		合 計		呼 出 請 求	
度 數	料 金	度 數	料 金	度 數	料 金	度 數	料 金
5,310	243	44,598	2,282	37,027,293	757,800	882	89
5,520	265	50,190	2,592	41,894,872	807,210	606	67
7,398	374	56,088	2,910	48,066,532	863,402	1,152	247
7,464	415	59,580	3,007	55,789,377	904,318	504	25
9,798	700	64,092	3,212	57,491,141	1,334,571	1,050	203
10,680	1,580	64,212	5,385	58,029,352	2,300,747	1,794	359
5,328	543	45,528	3,836	23,008,680	1,218,288	144	54
12	1	—	—	412,399	12,513	—	—
102	11	846	73	1,753,688	56,563	18	2
108	10	792	64	2,491,937	85,311	—	—
432	76	810	80	2,336,538	61,971	12	3
390	65	2,124	175	4,305,035	114,880	42	5
1,650	157	3,390	276	8,822,758	287,920	108	20
126	14	—	—	1,690,724	30,688	6	0
522	55	8,256	682	4,498,536	170,515	270	51
36	3	264	21	1,448,202	46,425	—	—
510	231	—	—	426,136	29,937	42	6
1,200	383	2,202	179	2,414,447	79,316	1,092	218
264	32	—	—	3,427,233	97,420	—	—
—	—	—	—	—	—	—	—
10,680	1,580	64,212	5,385	58,029,352	2,300,747	1,794	359

單ニ呼出料ノミヲ掲記セリ

區域間通話

通 話	自動電話通話		合 計		呼 出 請 求	
	度 數	料 金	度 數	料 金	度 數	料 金
4,240	14,448	1,445	987,992	178,172	144,110	45,605
3,680	16,224	1,595	1,090,903	203,250	182,472	57,514
3,720	16,368	1,504	1,125,836	156,098	210,949	65,860
3,720	16,404	1,520	1,207,713	156,995	245,590	76,077
3,600	18,228	1,021	1,637,777	175,203	319,143	99,741
3,600	19,080	1,648	2,132,900	225,924	447,332	140,266

電話加入二

	加入者間通話		加入者外通話		軍用	
	度數	料金	度數	料金		
累年比較						
大正七年度	1,192,454	203,808	1,239,005	84,050	50,950	
大正八年度	1,537,886	317,500	1,293,377	166,261	53,040	
大正九年度	1,527,480	420,085	935,084	152,020	32,828	
大正十年度	1,755,810	580,110	814,983	170,078	33,802	
大正十年度	京畿道	859,092	242,071	72,908	16,830	—
	忠清北道	14,526	6,124	32,176	7,651	—
	忠清南道	66,725	30,034	48,742	10,147	—
	全羅北道	88,368	30,217	60,328	14,080	—
	全羅南道	41,380	16,593	73,063	14,855	—
	慶尙北道	100,621	51,340	109,027	22,650	—
	慶尙南道	220,509	77,354	122,300	24,391	—
	黃海道	27,888	13,572	55,109	11,201	—
	平安南道	87,319	31,833	42,406	8,654	—
	平安北道	53,358	17,123	53,215	9,430	—
	江原道	7,505	5,072	41,240	11,733	—
	咸鏡南道	65,265	22,100	53,382	13,342	—
	咸鏡北道	116,194	36,669	31,302	10,129	33,802
間島其ノ他	—	—	9,285	3,027	—	
總計	1,755,810	580,110	814,983	179,678	33,862	

本表呼出請求料金ハ大正七年度以前ハ呼出請求ニ關聯セル通話料ヲ合算扱上セシモ大正八年度以降ニ於テハ單ニ呼出料ニ關聯各内譯ニ於テ四捨五入シ四位ニ止メタルヲ以テ總計額金額ト符合セサルモノアリ

44. 遞信吏

	前年度末在學者			入學者		
	内地人	朝鮮人	計	内地人	朝鮮人	計
通信乙種修習生	75	17	92	170	55	225
通信別科修習生	8	1	9	—	—	—
工務修習生	4	—	4	8	1	9
工務修習員	10	—	10	7	—	7
航路標識修習生	9	2	11	7	2	9
航路標識修習員	—	—	—	4	—	4
航路標識修習所生	15	—	15	17	—	17
總計	121	20	141	213	58	271

通信乙種修習生、工務修習生及工務修習員、航路標識修習生及修習員ハ遞信局ニ於テ通信別科修習生ハ京城及釜山郵便局ニ於テ養成ス

區域間通話(續)

通話料金	自働電話通話		合計		呼出請求	
	度數	料金	度數	料金	度數	料金
3,300	20,472	1,703	2,512,481	292,087	552,044	172,088
3,300	17,736	1,647	2,902,048	488,777	597,315	65,402
2,640	17,478	1,349	2,512,879	570,093	430,216	73,209
2,650	15,798	1,704	2,620,453	704,203	362,578	76,401
—	15,372	1,617	947,372	260,510	30,000	7,108
—	—	—	40,702	13,775	14,514	2,834
—	66	28	115,538	40,200	24,600	4,782
—	36	12	155,732	44,910	31,514	5,817
—	—	—	115,343	31,447	33,514	6,003
—	6	3	210,254	73,993	49,710	10,549
—	90	31	351,890	101,776	48,058	9,838
—	—	—	82,997	24,833	24,007	4,995
—	138	51	129,803	40,537	18,500	4,058
—	84	19	106,657	26,573	22,900	4,753
—	—	—	48,805	16,804	17,553	3,754
—	6	3	118,653	35,454	27,318	6,444
2,650	—	—	181,358	49,448	17,314	4,200
—	—	—	9,285	3,027	1,000	276
2,650	15,798	1,764	2,620,453	764,203	362,578	76,401

料ノミヲ掲記セリ

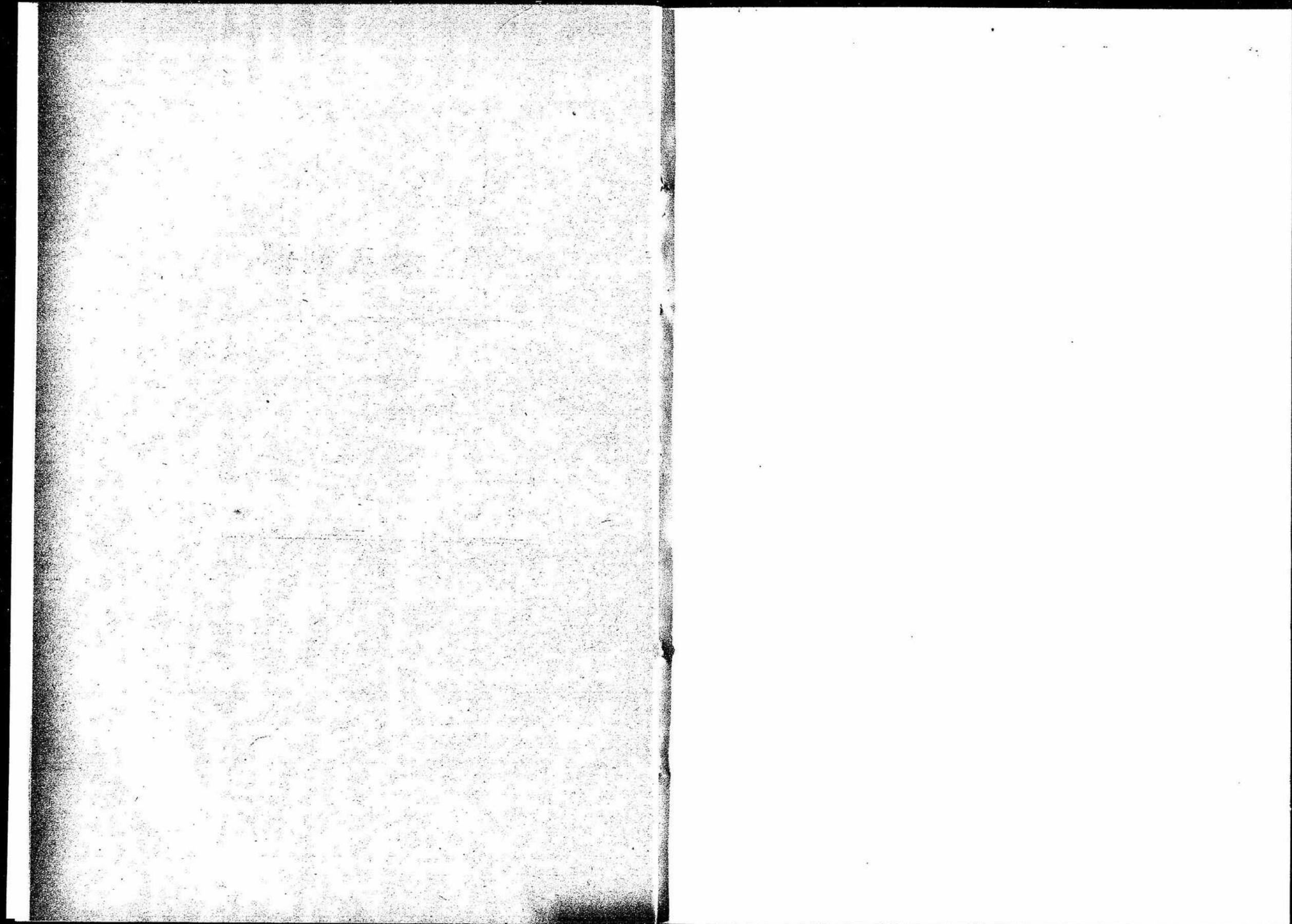
員養成 大正十年度

卒業者			中途退學者			年度末在學者		
内地人	朝鮮人	計	内地人	朝鮮人	計	内地人	朝鮮人	計
101	44	205	22	7	29	62	21	83
8	1	9	—	—	—	—	—	—
4	—	4	—	—	—	8	1	9
9	—	9	3	—	3	5	—	5
7	1	8	1	1	2	8	2	10
4	—	4	—	—	—	—	—	—
8	—	8	—	—	—	24	—	24
201	46	247	26	8	34	107	24	131

局ニ於テ養成ス

# 土木及築港

		大正十年度末	
		單位	數
道 路	一等道路	道路網延長	703,012.57.5
		既成延長	590,084.47.8.2
	二等道路	道路網延長	2,393,225.5.1
		既成延長	1,402,314.0.6.6
	三等道路	道路網延長	2,839,102.0.8
		既成延長	1,700,315.6.5.8
		大正十年十二月末日	
水 道	給 水 戶 數	62,200	
	給 水 量	528,048,656	





土 木 及

45. 一 二 三 等

道 路 名	一 等 道 路			二 等 道 路
	道路網延長	既成延長	未成延長	道路網延長
京 畿 道	91.10.24.0.0	91.10.24.0.0	—	97.33.36.6.2
忠 清 北 道	36.26.35.0.0	21.15.35.0.0	15.11.00.0.0	61.24.45.5.0
忠 清 南 道	48.07.31.0.0	29.05.58.0.0	19.01.33.0.0	77.13.30.0.0
全 羅 北 道	36.34.04.0.0	35.30.04.0.0	1.04.00.0.0	68.26.30.0.0
全 羅 南 道	38.32.19.0.0	23.26.27.0.0	10.05.52.0.0	151.21.17.0.5
慶 尙 北 道	70.08.48.0.0	37.10.49.0.0	32.33.59.0.0	180.04.29.3.0
慶 尙 南 道	36.20.02.0.0	24.12.14.2.0	12.07.48.7.0	147.00.12.1.4
黃 海 道	38.21.41.1.0	37.00.48.0.0	1.20.52.5.0	186.05.10.8.0
平 安 南 道	83.18.20.1.5	72.33.05.7.5	10.21.14.4.0	154.27.39.3.5
平 安 北 道	40.03.08.2.0	21.30.47.1.0	18.08.21.1.0	435.11.10.1.0
江 原 道	30.14.00.0.0	26.28.45.0.0	3.26.15.0.0	328.16.17.5.0
咸 鏡 南 道	113.21.06.9.0	80.01.34.8.7	33.19.32.0.3	277.30.23.9.0
咸 鏡 北 道	132.20.25.5.0	88.17.15.1.0	44.12.10.4.0	256.23.41.0.5
總 計	793.01.25.7.5	590.08.47.6.2	202.28.38.1.3	2,393.22.59.5.1

46. 道路修築成績 (第二期) (朝鮮總督府直轄事業) 大正十一年三月末日

所在道廳	路 幅	總距離	工費豫算額	竣功年月	備 考	
大邱釜山間(京城釜山線)	慶尙北道 慶尙南道	3.0—10.0	32.18	503,750	—	進工程度竣功十四里八分七厘
井邑光州間(京城木浦線)	全羅北道 全羅南道	3.0—4.0	12.00	168,000	—	進工程度七里六分
開城平壤間(京城義州線)	京畿道 黃海道 平安南道	4.0	47.00	390,100	—	部分改修進工程度三十七里一分三厘著手中四分四厘
平壤義州間(京城義州線)	平安南道 平安北道	4.0	61.25	604,660	—	部分改修進工程度二十九里六分三厘
京城元山線	京畿道 江原道 咸鏡南道	3.3—6.4	6.00	× 150,479	9—1	部分改修實施里程五里四分五厘
城津鏡城間(元山會寧線)	咸鏡北道	3.0—4.0	25.07	209,880	—	進工程度竣功十里七分著手中一厘二分
咸興北青間(元山會寧線)	咸鏡南道	3.0—4.0	4.00	70,000	7—10	部分改修實施里程三里三分八厘
端川居山間(元山會寧線)	咸鏡南道	4.0	40.20	208,000	—	未著手
海州南川店間(海州陽德線)	黃海道	3.0	19.22	99,750	—	進工程度竣功十八里四分四厘
開城碧潼渡間(京城海州線)	京畿道	3.0	4.00	25,650	—	未著手

築 港

道 路 里 程 大正十一年三月末日現在

道 路 名	一 等 道 路		三 等 道 路		
	既成延長	未成延長	道路網延長	既成延長	未成延長
忠 清 北 道	61.27.12.4.8	6.06.24.1.4	210.31.20.9.0	207.10.08.4.0	12.21.12.6.0
忠 清 南 道	38.13.57.5.0	23.10.48.0.0	160.15.00.0.0	102.05.00.0.0	58.10.00.0.0
全 羅 北 道	72.04.26.5.0	5.09.03.5.0	243.26.36.7.0	240.11.17.2.0	3.15.19.5.0
全 羅 南 道	59.26.17.0.0	15.00.22.0.0	212.25.00.0.0	105.15.00.0.0	107.10.00.0.0
慶 尙 北 道	143.02.34.4.5	8.18.43.2.0	218.07.00.0.0	190.29.00.0.0	27.14.00.0.0
慶 尙 南 道	198.34.53.9.0	41.05.35.4.0	174.12.28.3.0	107.01.27.3.0	67.11.01.0.0
黃 海 道	135.25.29.9.4	11.10.42.2.0	225.12.16.6.0	150.23.05.0.0	74.25.11.6.0
平 安 南 道	145.33.00.1.0	40.08.16.7.0	237.26.53.0.0	235.26.03.0.0	2.00.50.0.0
平 安 北 道	114.12.39.3.5	40.15.00.0.0	135.17.55.4.0	110.22.55.4.0	24.31.00.0.0
江 原 道	179.12.46.5.4	255.34.23.5.6	232.21.55.9.8	64.21.54.5.8	218.00.01.4.0
咸 鏡 南 道	237.21.23.0.0	90.30.54.5.0	229.26.05.0.0	102.17.34.0.0	127.08.31.0.0
咸 鏡 北 道	82.34.22.6.5	194.32.01.2.5	364.05.00.0.0	72.30.17.6.0	291.10.42.4.0
總 計	58.34.46.2.5	197.24.55.4.0	128.34.49.1.0	10.34.14.1.0	118.00.35.0.0
	1,462.31.49.6.6	930.27.09.8.5	2,833.10.20.9.8	1,700.31.56.5.8	1,132.14.24.4.0

道 路 修 築 成 績 (續)

所在道廳	路 幅	總距離	工費豫算額	竣功年月	備 考	
忠州江陵線	忠清北道 江原道	2.5—3.0	19.18	105,000	—	部分改修進工程度七里八分三厘著手中六厘八分
安東盈德間(忠州盈德線)	慶尙北道	2.5—4.0	19.00	213,900	—	部分改修進工程度竣功十二里四分七厘
通川新安驛線	江原道	2.5—3.0	3.00	66,000	9—9	部分改修進工程度二里一分一厘
忠州原州間(金化忠州線)	江原道 忠清北道	3.0	3.18	43,400	—	部分改修構造物十九箇所施行
春川原州間(金化忠州線)	江原道	2.5—3.0	3.07	83,560	9—6	進工程度竣功三里二厘
金化春川間(金化忠州線)	江原道	2.5—3.0	10.00	226,506	—	部分改修進工程度竣功六里四分四厘
松亭里靈光間(光州法聖浦線)	全羅南道	3.0	12.00	84,000	8—2	實施里程九里九分七厘
群山瑞山線	忠清南道	2.5—3.0	6.11	× 155,436	8—10	部分改修實施里程三里七厘
東萊慶州間(釜山慶州線)	慶尙南道	3.0	2.18	57,800	8—1	部分改修實施里程五里七分三厘
龜城朔州間(定州朔州線)	平安北道	3.0	15.00	150,000	—	進工程度竣功一里六分
雲山昌城線	平安北道	3.0	26.00	379,600	—	進工程度竣功七里四分
古堡銅店間(城津塞山鎮線)	咸鏡南道 咸鏡北道	2.0—3.0	27.00	272,700	—	進工程度竣功六里三分六厘
長津浦鎮線	咸鏡南道 平安北道	3.0	34.00	403,000	—	進工程度竣功十五里五分三厘



地方

	道 事 業		府 事 業		郡 島 事 業	
	通 常	災 害	通 常	災 害	通 常	災 害
大 正 十 年 度	—	—	275	—	—	—
海 岸 水 道	—	—	10	—	—	—
水 道	51,832	—	270,130	—	—	—
下 水 道	34,521	—	298,860	—	—	—
砂 防 支 出	78,031	—	33,543	—	—	—
總 計	577,711	2,858	200,215	—	—	—
總 計	3,186,311	488,611	1,352,168	960	—	—

49. 水

	鐵 管 延 長	給 水 戶 數	配 水 量	給
				專 用 栓
京 城 水 道	65,407	22,263	220,606,278	6,069
仁 川 水 道	33,935	4,797	64,134,688	1,659
釜 山 水 道	23,183	6,712	54,005,021	1,640
群 山 水 道	9,623	1,574	9,810,045	505
木 浦 水 道	17,374	2,270	17,169,132	615
平 壤 水 道	21,529	9,052	88,018,000	3,022
鎮 南 浦 水 道	12,933	1,402	1,960,956	603
元 山 水 道	14,190	2,220	21,594,805	719
大 邱 水 道	15,464	2,786	27,129,243	1,158
晉 州 水 道	2,488	815	1,644,599	79
鎮 海 水 道	6,049	840	1,832,165	8
海 州 水 道	2,996	1,099	1,293,787	26
義 州 水 道	2,169	1,279	2,008,444	17
羅 南 水 道	2,454	806	3,566,331	102
會 寧 水 道	750	483	707,180	16
光 州 水 道	5,167	542	5,687,350	137
清 津 水 道	4,424	1,569	5,833,301	255
新 義 州 水 道	3,379	701	1,293,175	93
咸 興 水 道	2,988	1,056	264,055	—
總 計	246,562	62,266	528,648,555	16,732

本表配水量ハ曆年中ノ總量ヲ、給水料ハ年度末決算額ヲ掲上セリ

土 木 費 (續)

面 事 業	水利組合事業			私 人 事 業			合 計		
	通 常	災 害	寄 附	通 常	災 害	寄 附	通 常	災 害	寄 附
133	—	—	—	2,027	—	—	3,055	—	—
2,340	8,112	1,019,922	10,170	74,119	6,590	—	1,099,400	30,881	—
152,825	—	131,560	—	—	—	—	606,356	—	—
10,170	—	—	—	510	5	—	353,007	5	—
2,171	—	9,388	—	22,589	61,942	—	145,722	61,942	—
5,521	2,432	4,078	4,157	5,541	10	—	853,600	9,457	—
1,995,458	169,364	1,898,428	118,116	147,341	77,248	—	8,579,706	854,299	—

道 大正十年十二月末日

水 栓 数	給 水 料	給 水 開 始 年 月	設 計 方 式		
				共 用 栓	消 火 栓
1,897	563	—	557,607	明治 41-8	唧筒式
423	219	11	117,589	〃 43-12	唧筒式
594	232	6	171,515	〃 35-5	貯水式自然流下
90	74	3	42,323	大正 4-3	貯水式自然流下
141	67	2	28,829	明治 43-5	貯水式自然流下
730	253	—	184,891	〃 43-7	唧筒式
144	81	1	6,754	大正 3-11	貯水式自然流下
112	124	11	47,457	〃 5-1	自然流下
184	135	—	65,059	〃 7-1	自然流下
32	10	—	18,038	明治 45-3	唧筒式
74	32	1	2,506	大正 4-4	貯水式自然流下
15	13	—	8,721	〃 6-0	自然流下
13	5	—	6,357	〃 5-10	唧筒式
38	16	—	12,408	〃 4-1	貯水式自然流下
12	5	—	4,134	〃 2-12	貯水式自然流下
40	28	—	10,868	〃 9-6	貯水式自然流下
35	37	1	39,008	〃 9-5	唧筒式
24	22	—	31,910	〃 10-6	貯水式自然流下
30	20	—	8,604	〃 10-4	唧筒式
4,640	1,942	36	1,365,598	—	—



關 海

	第一 期 程			第二 期 程			仁 川		
	總	工	程	總	工	程	總	工	程
	工	事	費	工	事	費	工	事	費
馴 導 堤	—	—	—	—	—	—	—	—	—
鐵 道 機	—	—	—	—	—	—	—	—	—
起 爪	—	—	—	—	—	—	—	—	—
道 橋 梁	4,751	—	—	12,000	—	—	23,048	—	—
棧 橋	—	—	—	—	—	—	—	—	—
馴 導 棧 橋	—	—	—	1,805	—	—	—	—	—
上 介 庫 舍	2,004	—	—	1,211	—	—	—	—	—
倉 舍	336	—	—	8,150	—	—	1,752	—	—
廳 舍	276	—	—	1,500	—	—	—	—	—
							80		

工 事 (續)

元	山		鎮 南 浦		平 康	
	總	工 程	總	工 程	總	工 程
	工	事	工	事	工	事
—	—	—	—	—	—	—
—	出來高九分	—	—	—	—	—
11,460	出來高九分三厘	—	—	—	—	—
—	—	—	—	—	—	—
454	坡	—	—	—	—	—
—	—	—	—	—	—	—
4,515 340	坡	—	—	—	—	—
—	—	—	—	—	—	—
—	—	—	—	—	—	—

水 害 (續)

	道路	並 樹 橋 梁	河 川				池 沼 湖	港 灣 及 海 岸	溜 池 及 川 惡 水 路		水 道 下 水	損害價格		
			堤 防	土 埋	砂 沒	其 他			溜 池	其 他				
			間	間	間	間			間	間				
大 正 十 年 度	全 羅 北 道	6,968	7	200	7,887	—	185	—	—	1,625	45	15	108,454	
	全 羅 南 道	1,360	35	100	7,423	9,056	14	2	—	151	31	—	42,462	
	慶 尙 北 道	47,915	—	208	17,540	3,250	63	4	—	—	—	—	627,065	
	慶 尙 南 道	2,054	—	23	1,795	5,700	11	6	—	—	—	—	51,587	
	黃 海 道	4,587	—	58	23	350	17	—	—	—	—	—	44,225	
	平 安 南 道	5,675	—	30	340	—	7	—	—	—	—	—	5,764	
	平 安 北 道	2,694	170	62	620	—	—	2	—	—	—	—	55,085	
	江 原 道	35,683	122	322	3,645	3	1	—	1	—	7	—	72,674	
	咸 鏡 南 道	—	—	—	—	—	—	—	—	—	—	—	—	
	咸 鏡 北 道	—	—	—	—	—	—	—	—	—	—	—	—	
	總 計	120,534	933	1,573	45,986	21,551	554	12	3	2,181	88	4	28	2,178,749

52. 水 害

累 年 比 較	道 路	並 樹 橋 梁	河 川				池 沼 湖	港 灣 及 海 岸	溜 池 及 川 惡 水 路		水 道 下 水	損害價格	
			堤 防	土 埋	砂 沒	其 他			溜 池	其 他			
			間	間	間	間			間	間			
大 正 四 年 度	925,333	34,118	5,870	117,261	2,108	2,208	108	139	876	605	61	327	1,374,249
大 正 五 年 度	532,732	42,679	6,322	301,491	15,819	4,896	53	14	27,332	950	7	3,158	1,519,428
大 正 六 年 度	277,010	8,754	3,089	192,068	2,805	468	46	31	688	259	—	86	965,303
大 正 七 年 度	307,591	10,030	5,228	282,823	36,145	226	37	51	7,858	251	80	1,056	1,677,237
大 正 八 年 度	302,472	8,535	4,986	164,391	84,104	2,191	107	208	726	126	71	1,758	2,684,737
大 正 九 年 度	49,748	4,928	3,956	954,248	19,874	902	38	1	14,903	338	5	489	8,668,409
大 正 十 年 度	120,534	933	1,573	45,986	21,551	554	12	3	2,181	88	4	28	2,178,749
大 正 十 年 度	京 畿 道	2,185	3	80	878	7	—	—	—	—	4	—	20,440
	忠 清 北 道	1,355	—	180	852	5	27	—	—	373	5	—	25,898
	忠 清 南 道	10,058	596	281	4,983	3,180	279	—	—	32	—	—	1,124,405

大正十二年十二月二十日印刷

大正十二年十二月二十二日發行

# 朝鮮總督府

京城府旭町二丁目十番地

印刷者 天 野 幸 三

京城府旭町二丁目十番地

印刷所 京 城 印 刷 所