

第八回

權太廳治要覽

昭和五年刊行



和六六二口

清純の神
[Faint, illegible text within a rectangular border]

樺太廳治要覽正誤表

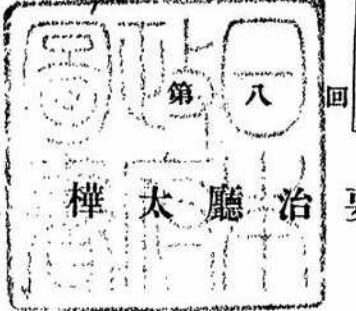
頁	表號	縦	横	誤	正
9	10	男	樺木縣	937	637
23	21	面積	總數	2,309,537	2,389,537
24	22			兼業者	專業者
				專業者	兼業者
25	23	作付面積	蕎麥	65.78	65.782
26	24	〃	蘿	5.955	59.554
27	25	昭和二年	補助額	28,530	38,530
58	52	單位	和白砂灣	立	趾
		〃	牛	立	趾
65	57	預入口數	十一月	14,400	17,400
80	79	醫師	大泊	36	39
92	94	農林部ノ次へ	警察部	警務課 保安課 高等警察課 警察官練習所	課 課 課 課

裏面白紙

和六六二〇號

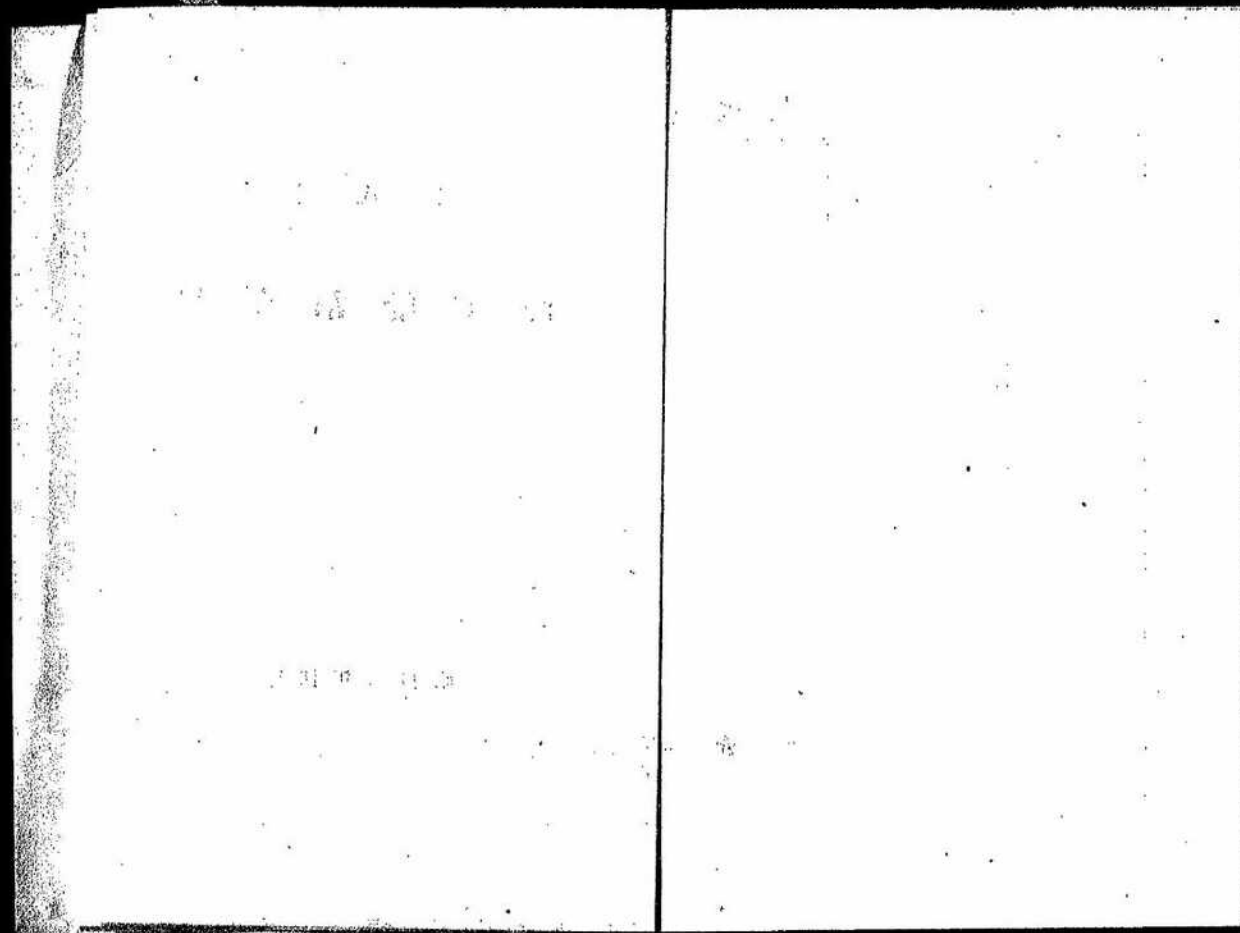
352.91
15

352
6620
15

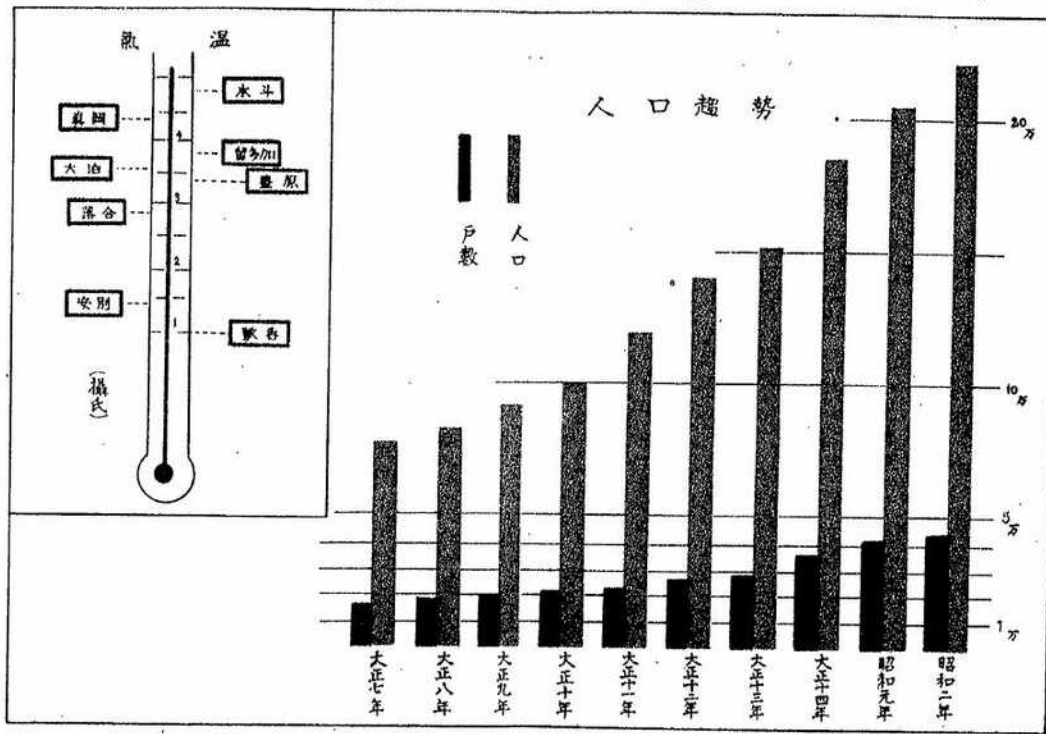


樺太廳治要覽

昭和參年刊行



氣温及人口趨勢



例 言

1. 本編は樺太廳治ノ大要ヲ知ルノ傾ニ資センカ爲メ編纂セラルタルモノニシテ主トシテ昭和二年申又ハ昭和二年度中ノ事實ヲ掲記スルニ止メ特殊ノモノニ限リ累年比較ナセリ
2. 本表中數ハメートル法度量衡ヲ用ヒ單位以下端數ハ四捨五入ノ法ニ依レリ

樺太廳治要覽目錄

圖表 氣溫及人口趨勢

- 1. 位 置 1
- 2. 面 積 1
- 3. 行 政 區 劃 2
- 4. 觀 測 所 3
- 5. 氣 溫 及 雨 量 3
- 6. 霜 雪 季 節 4
- 7. 種 族 別 現 住 戶 口 4
- 8. 支 廳 別 現 住 戶 口 6
- 9. 主 要 市 街 地 戶 口 8
- 10. 內 地 人 本 籍 地 別 戶 口 9
- 11. 現 住 戶 口 發 展 の 趨 勢 12
- 12. 出 生、死 亡 13
- 13. 學 校 一 覽 14
- 14. 學 齡 兒 童 15

15. 公立小學校學級教員.....15

16. 公立小學校兒童.....10

17. 公立小學校教員俸給別.....18

18. 神社及寺院.....20

19. 布教所及信徒數.....21

20. 殖民地選定面積並ニ處分.....21

21. 耕地面積.....23

22. 農業者戶口.....24

23. 農作物作付面積並ニ收穫高.....24

24. 移住農民.....27

25. 家畜移入購入補助費.....27

26. 家 畜.....28

27. 牧 場.....28

28. 擠 乳.....20

29. 居 宿(1)(2).....30

30. 養 蠶.....31

31. 獸醫、蹄鐵工.....31

32. 樟木廳農事試驗場.....32

33. 主要水產動植物分布期節.....35

34. 定置漁梁從業狀況.....36

35. 鰹、鯨、蟹漁業並昆布採取狀況.....36

36. 主要水產物漁獲高.....38

37. 水產物價額.....40

38. 水產試驗場.....42

39. 水產組合.....43

40. 森林原野面積及材積.....44

41. 森林伐採及收入.....44

42. 木炭製造.....46

43. 礦物所在地帶.....47

44. 炭 田.....48

45. 鑛 區.....50

46. 石炭產出高.....50

47. 石炭分析.....52

48. 會 社.....54

49. 產業組合	56
50. 商工業者戶口	57
51. 工場	57
52. 物價	58
53. 勞銀	59
54. 輸移出入	60
55. 銀行預金貸付金	62
56. 暗手形	64
57. 郵便貯金	64
58. 郵便爲替	65
59. 實屋貸金	66
60. 道路	67
61. 鐵道	67
62. 鐵道運輸成績	68
63. 郵便物及電報、電話取扱數	69
64. 郵便、電信並電話局	69
65. 電信電話線路	70

66. 航路標識	71
67. 命令航路	70
68. 出入船舶	74
69. 儲車	74
70. 警察官俸	75
71. 警察官吏	75
72. 犯罪檢舉人員數	76
73. 刑法犯被害及檢舉數	77
74. 變死人員	77
75. 火災	78
76. 公設消防組	78
77. 新聞雜誌	79
78. 應立醫院	79
79. 醫師、藥劑師、產婆、看護婦	80
80. 患者病類別	80
81. 法定傳染病	81
82. 裁判所	81

83. 民利事事件.....	82
84. 登 記.....	83
85. 刑 務 所.....	84
86. 日本赤十字社員.....	84
87. 愛國婦人會員.....	85
88. 慈惠及救濟財團.....	86
89. 歲 入 歲 出.....	87
90. 租 稅.....	88
91. 樺太廳及所屬官署職員.....	88
92. 樺太廳文書收發件數.....	89
93. 領有後現今ニ至ル長官.....	90
94. 樺太廳及所屬官公署.....	92

樺太全圖

1. 位 置

極 東	東海岸北知床岬	東 經	144.55
極 西	西海岸輪城岬	東 經	141.51
極 南	四能登呂岬	北 緯	45.54
極 北	國 境	北 緯	50.00

2. 面 積

總 數	36,090.3
豐 原 支 廳	4,750.5
大 泊 支 廳	4,842.9
本 斗 支 廳	1,566.6
真 岡 支 廳	2,490.1
泊 居 支 廳	6,902.9
元 泊 支 廳	3,120.0
敷 香 支 廳	12,416.5

3. 行政區劃

(昭和二年末)

	郡	町	村
總數	16	10	28
豐原支廳	2	2	4
大泊支廳	4	2	6
本斗支廳	1	1	3
眞岡支廳	2	2	4
泊居支廳	4	2	5
元泊支廳	1	1	2
敷香支廳	2	1	4

4. 觀測所

樽太廳觀測所(大泊町)	1
同支所	5
簡易觀測所	8

5. 氣溫及雨量

(昭和二年)

	氣 溫 (攝氏)					降水量
	平均	一月	四月	七月	十月	
大泊	8.6	(-)0.8	2.5	16.0	18.7	776.8
本斗	4.8	(-)7.5	14.9	17.0	9.2	986.0
眞岡	4.4	(-)8.4	4.7	17.0	8.8	1,016.8
落谷	2.8	(-)11.5	2.4	17.4	7.6	816.6
敷香	1.0	(-)16.4	1.2	15.6	6.7	900.7
安別	1.3	(-)14.0	2.5	16.6	5.7	908.3
豐原	8.5	(-)10.8	3.1	17.9	8.0	874.0

6. 霜 雪

		霜		終
		終 日	初 日	(終
大	泊	五月廿六日	九月廿三日	五月
本	斗	五月廿六日	十月十五日	五月
真	岡	五月廿五日	十月十三日	五月
落	合	六月十九日	九月廿三日	五月
敷	香	六月十一日	九月廿五日	五月
安	別	五月十四日	九月廿六日	六月
豐	原	六月十一日	九月廿三日	五月

7. 種 族 別

		人	
		總數	男
總	數	221,243	127,042
內	地 人	215,443	123,449

季 節

(昭和二年)

雪		積雪	
日	初 日	終 日	初 日
廿三日	十月十二日	四月三日	十二月十二日
廿三日	十月十八日	四月二日	十一月廿九日
廿三日	十月廿二日	四月一日	十二月十二日
廿三日	十一月六日	四月廿五日	十一月廿九日
廿三日	十月廿二日	四月十四日	十一月廿八日
九 日	十月十五日	四月十四日	十一月廿八日
廿三日	十月十二日	四月十日	十一月廿八日

現 住 戶 口

(昭和二年末)

口	戶數	千分比
女	44,323	1,000.00
94,201	43,321	973.78
91,004		

	人	
	總數	男
朝鮮人	3,573	2,467
土人	1,969	964
外國人	258	162

8. 支廳別

	人	
	總數	男
總數	221,243	127,042
豐原	44,044	24,358
大泊	56,029	31,959
木斗	18,935	10,132
真岡	36,720	20,481
泊居	31,670	19,153
元泊	21,735	12,612
數香	12,041	8,347

口	女	戶數	千分比
	1,005	445	8.00
	96	76	1.17

現住戶口 (昭和二年末)

女	戶數	女百ニ付	
		男	一力軒ニ付人口
94,201	44,323	134.86	76.13
19,686	9,261	123.73	6.27
24,070	10,584	132.77	11.87
7,963	3,412	127.23	11.55
16,239	7,614	126.12	14.76
12,526	6,603	152.90	14.50
9,123	4,466	138.24	6.06
4,504	2,333	181.69	1.04

	人	
	總數	男
朝鮮人	3,573	2,467
土人	1,909	964
外國人	258	102

8. 支廳別

	人	
	總數	男
總數	221,243	127,042
豐原	44,044	24,358
大泊	56,029	31,959
木斗	18,935	10,132
眞岡	36,720	20,481
泊居	31,670	19,158
元泊	21,735	12,612
敷香	12,941	8,347

口	戸數		千分比
	女	男	
	1,106	581	16.15
	1,005	445	8.90
	96	76	1.17

現住戸口 (昭和二年末)

女	戸數	女百ニ付	
		男	一戸ニ付人口
94,201	44,323	134.86	6.13
19,686	9,261	123.73	6.27
24,070	10,584	132.77	11.67
7,903	3,412	127.23	11.55
16,239	7,014	126.12	14
12,526	6,603	152.00	
9,123	4,460	138.24	27.35
4,594	2,383	131.89	4.09

めくられず

9. 主要市街地戸口

(昭和二年末)

	人 口			戸 数
	總數	男	女	
豊原町	21,400	11,442	9,958	4,591
落合町	10,654	5,922	4,732	2,338
大泊町	24,903	13,706	11,197	4,697
留多加町	10,550	5,832	4,718	2,166
本斗町	8,470	4,766	3,704	1,705
眞岡町	13,958	7,720	6,238	3,034
野田町	5,635	3,156	2,479	1,128
泊居町	8,754	4,815	3,939	2,059
恵須取町	11,348	7,283	4,066	2,155
元泊村	4,192	2,098	1,494	734
知取町	15,609	8,970	6,639	3,256
敷香村	5,126	3,552	1,574	847

10. 内地人本籍地別戸口

(昭和二年末)

	人 口			戸 数
	總數	男	女	
北海道	78,419	42,118	31,301	14,163
青森縣	21,021	12,983	8,088	3,856
岩手縣	6,813	3,628	2,685	1,287
宮城縣	6,433	3,549	2,884	1,373
秋田縣	11,776	7,318	4,458	2,242
山形縣	8,884	4,747	3,587	1,716
福島縣	5,613	3,222	2,391	1,272
茨城縣	1,843	1,080	763	410
栃木縣	1,071	607	434	268
群馬縣	600	365	235	147
埼玉縣	465	270	195	103
千葉縣	827	502	325	199
東京府	1,795	1,026	769	407

	人 口			戸 數
	總數	男	女	
神奈川縣	699	407	292	160
新潟縣	5,742	3,287	2,455	1,259
富山縣	3,757	2,228	1,529	836
右川縣	3,711	2,077	1,634	824
福井縣	1,721	955	766	361
山梨縣	1,022	640	382	269
長野縣	1,269	714	555	316
岐阜縣	1,180	685	481	258
靜岡縣	1,483	861	622	349
愛知縣	1,060	645	415	218
三重縣	714	409	305	160
滋賀縣	739	433	306	157
京都府	328	198	130	82
大阪府	401	225	176	93
兵庫縣	662	397	265	157
奈良縣	397	237	160	82
和歌山縣	554	285	219	125
鳥取縣	828	498	360	189

	人 口			戸 數
	總數	男	女	
島根縣	568	332	236	126
岡山縣	519	302	217	124
廣島縣	977	548	429	215
山口縣	371	228	143	89
德島縣	703	409	294	180
香川縣	500	293	216	120
愛媛縣	534	310	224	112
高知縣	1,353	1,027	826	369
福岡縣	424	236	188	104
佐賀縣	381	232	149	81
長崎縣	455	257	198	106
熊本縣	490	252	238	118
大分縣	482	278	204	128
宮崎縣	111	68	43	28
鹿兒島縣	331	191	140	81
沖繩縣	12	4	8	2
總 計	40,960	21,916	19,044	7,889

11. 現住戸口發展ノ趨勢

	戸數	人 口			每 年 末 一 方 群 體 人 口
		總數	男 女		
			男	女	
大正七年	16,585	79,705	45,295	34,500	2.21
大正八年	18,072	84,845	47,508	37,247	2.85
大正九年	19,260	91,136	51,314	39,822	2.53
大正十年	21,131	103,630	59,136	44,494	2.87
大正十一年	23,454	120,222	70,354	49,868	3.33
大正十二年	27,262	140,361	83,180	57,181	3.89
大正十三年	29,976	152,668	88,046	64,622	4.23
大正十四年	37,402	189,938	108,517	80,519	5.24
昭和元年	41,245	203,573	117,269	86,304	5.64
昭和二年	44,323	221,243	127,042	94,201	6.13

12. 出 生 死 亡

	內地人出生			人 口 百 = 付
	總數	男	女	
大正十二年	4,478	2,338	2,140	3.27
大正十三年	5,202	2,748	2,454	3.38
大正十四年	6,050	3,172	2,878	3.28
昭和元年	6,788	3,522	3,216	3.40
昭和二年	7,651	3,807	3,754	3.55

	內地人死亡			人 口 百 = 付
	總數	男	女	
大正十二年	3,369	2,022	1,347	2.46
大正十三年	3,369	2,301	1,568	2.59
大正十四年	3,543	2,025	1,518	1.89
昭和元年	3,752	2,134	1,618	1.89
昭和二年	5,653	3,383	2,270	2.62

13. 學校一覽

(昭和二年度)×々餘務

學校數	學級數	教員數	児童生徒數	經費決算
樟太公立小學校	174	710	840	31,744
土人教育所	0	0	0	224
樟太廳中學校	3	23	60	1,346
樟太廳高等女學校	2	17	37	696
公立眞岡實科高等女學校	1	2	2	58

15. 公立小學

學校數	總數	豐原	大泊
學校數	174	34	48
學級數	725	150	190
教員總數	855	180	224
小正	男	484	100
	女	26	10
尋正	男	174	20
	女	87	26

14. 學齡兒童

(昭和三年四月)

	總數	男	女	見舞ひ等 就學割合
總數	31,297	16,104	15,133	
就學ノ殆期ニ達シタルモノ	31,237	10,131	15,106	99.80
不就學	60	33	27	

校、學級、教員

(昭和三年三月)

本斗	眞岡	泊居	元泊	敷香
28	20	27	10	7
131	07	05	60	23
153	70	107	74	29
77	42	03	44	18
4	3	—	1	—
38	23	27	11	5
13	5	7	6	1

		總數	豐原	大泊
專	正	9	3	2
	女	17	6	3
小	准	1	—	1
	女	2	1	1
尋	准	17	2	5
	女	3	1	—
代	用	16	1	2
	女	10	1	1

16. 公立小

	總數			總數
	總數	男	女	
總數	31,744	16,519	15,225	28,480
豐原	6,885	3,522	3,363	6,163
大泊	8,607	4,472	4,135	7,781
本斗	2,745	1,470	1,266	2,424

本斗	真岡	泊磨	元泊	數香
3	1	—	—	—
3	—	3	2	—
—	—	—	—	—
—	—	—	—	—
5	2	—	2	1
—	—	—	2	—
7	1	3	1	1
3	2	4	5	3

學校兒童

(昭和三年三月)

尋常科		高等科		
男	女	總數	男	女
14,613	13,867	3,264	1,906	1,358
3,128	3,037	722	398	324
3,081	3,800	826	401	335
1,282	1,142	321	197	124

	總數			
	總數	男	女	總數
真岡	5,714	3,027	2,687	5,007
泊居	4,137	2,154	1,983	3,744
元泊	2,050	1,338	1,312	2,383
敷香	1,000	527	479	918

17. 公立小學

	小正		特正	
	男	女	男	女
二百四十以上	8	—	—	—
二百四十未滿	27	—	1	—
二百三十以上	72	—	4	—
二百三十未滿	108	6	101	2
二百四十以上	179	20	63	17
二百四十未滿	—	—	5	68
五十以上	—	—	—	—
五十未滿	—	—	—	—
計	484	26	174	87
平均	116.38		93.94	

尋常科		高等科		
男	女	總數	男	女
2,034	2,433	647	393	254
1,924	1,810	394	230	164
1,191	1,103	266	147	119
475	443	88	62	36

校教員俸給別

專正		尋准		代用		計	
男	女	男	女	男	女	男	女
—	—	—	—	—	—	8	—
—	—	—	—	—	—	28	—
—	—	—	—	—	—	76	—
2	—	—	—	—	—	301	8
7	4	8	1	8	10	265	62
—	13	10	3	8	7	23	91
—	—	—	1	—	2	—	3
9	17	18	5	16	19	701	154
平均		平均		平均		平均	
72.47		98.41		66.57		104.68	

18. 神社及寺院

(昭和二年末)

神 社	
官幣大社練太神社(豐原町)	1
無格社	75
寺 院	
總 數	47
真 宗	10
日 蓮 宗	5
曹 洞 宗	13
淨 土 宗	7
真 言 宗	3

19. 布教所及信徒數

(昭和二年末)

	布教所數	信徒數
總 數	120	26,674
神 道	33	26,440
佛 道	84	35,033
基 督 教	3	301

20. 殖民地選定面積並=處分

(昭和二年末)

殖民地選定面積	
農 耕 適 地	15,191,820 ⁷⁻²
牧 畜 適 地	12,887,698
改良農牧適地	2,242,006
泥 炭 地	751,902

貸付地目別

	筆数	面積 アール
總數	27,580	8,394,736
畑	12,030	5,130,021
牧場地	151	1,520,468
共同放牧地	97	1,260,077
市街宅地	4,601	12,513
部落宅地	9,057	79,789
其他	747	373,868

貸付地讓與

	筆数	面積 アール
總數	8,833	3,130,652
畑	7,088	2,681,055
牧場地	57	421,510
共同放牧地	2	30,418
市街宅地	272	1,408
部落宅地	1,444	45,124

其他	20	1,130
市街宅地賣拂	筆数	8,876
	面積	23,755
部落宅地賣拂	筆数	3,692
	面積	31,415

21. 耕地面積

(昭和二年末)

	面積 アール
總數	2,309,557
豊原	781,310
大泊	435,104
本斗	325,140
眞岡	404,271
泊居	188,321
元泊	77,712
敷香	117,770

22. 農業者戸口

(昭和二年末)

	總數		兼業者		專業者	
	戸數	人口	戸數	人口	戸數	人口
總數	9,925	42,683	7,961	35,359	1,964	7,324
豐原	1,666	8,127	1,150	6,273	546	1,854
大泊	2,435	10,531	1,991	8,445	444	2,086
本斗	959	4,822	809	4,558	50	264
眞岡	1,673	7,604	1,306	6,030	366	968
泊居	1,910	6,901	1,602	5,766	308	1,225
元泊	418	1,871	316	978	97	393
敷香	840	3,237	687	2,703	153	534

23. 農作物作付面積並收穫高

(昭和二年)

	生産價額	作付面積	收穫高
總額	3,542,592	1,452,665	

	生産價額	作付面積	收穫高
大麥	13,706	8,251	171,913
裸麥	119,335	78,873	1,594,296
小麥	36,659	12,258	405,519
燕麥	513,063	42,889	13,488,737
ライ麥	17,995	10,512	182,375
粟	154	3,362	2,525
黍	6,404	8,142	91,639
玉蜀黍	16,420	15,412	20,402
大豆	4,940	4,651	37,882
小豆	917	714	6,314
豌豆	55,620	29,336	469,377
蠶豆	11,642	6,030	108,462
菜豆	31,399	17,831	275,096
蕎麥	78,713	65,78	1,180,298
菜苔	480	327	94,886
馬鈴薯	833,532	187,666	12,509,183

	生産價額 円	作付面積 アール	收穫高 斤
牧草	387,636	282,230	10,281,848
照麻	17,223	12,040	303,877
大麻	66	109	132
甘藍	297,368	57,481	3,260,328
漬菜	86,436	18,337	1,225,200
葱頭	952	238	7,174
葱	61,859	15,895	561,525
蘿蔔	263,060	5,955	6,045,919
燕苔	28,805	7,478	659,590
胡蘿蔔	79,028	11,633	971,910
牛蒡	114,714	13,884	928,155
胡瓜	39,072	7,964	346,586
其他蔬菜	422,310	77,802	4,001,370

24. 移住農民

(昭和二年)

	戸數	人口
總數	1,100	4,751
豊原	190	856
大泊	421	1,581
本斗	53	200
眞岡	145	671
泊居	185	882
元泊	52	244
敷香	54	227

25. 家畜移入購入補助費

	大正十二年	大正十三年	大正十四年	昭和元年	昭和二年
頭數 { 牛	19	80	70	225	411
馬	23	24	12	47	14
補助額	3,375	7,095	8,844	26,296	28,530

26. 家

	總數	總數			
		牛	馬	豚	羊
總數	3,664	9,644	3,733	107	3,601
豊原	892	1,060	787	12	892
大油	731	2,413	510	—	731
本斗	434	1,104	104	1	432
眞岡	719	1,435	500	41	694
泊居	562	1,437	598	48	520
元泊	109	537	830	2	109
敷香	217	490	242	—	217

27. 牧場

(昭和二年末)

	場數	面積	飼養		
			牛	馬	豚
共同	83	1,180,207	865	1350	—
民有	173	1,697,755	1489	787	09

畜 (昭和二年末)

民有	貸付					
	馬	豚	羊	牛	馬	豚
9,017	3,733	107	63	627	—	—
1,798	787	12	—	162	—	—
2,380	516	—	—	178	—	—
1,084	161	1	2	83	—	—
1,354	596	44	25	110	—	—
1,426	598	48	36	81	—	—
585	830	2	—	11	—	—
490	242	—	—	2	—	—

28. 搾乳

(昭和二年)

總數	戶數	乳牛數	乳量	
			量	價額
總數	219	526	740,873	167,423
豊原	111	247	344,551	49,720

	戶數	乳牛數	乳量	價額
大泊	41	107	158,412	31,630
本斗	2	4	7,780	4,060
真岡	45	98	139,678	24,170
泊居	14	52	65,085	61,756
元泊	5	15	27,239	4,260
敷香	1	3	8,118	1,800

29. 屠畜 (1)

(昭和二年末)

	數量	價額
牛	90,146	90,490
馬	22,189	17,587
豚	91,020	75,777

移入肉 (2)

	數量	價額
牛	74,235	87,230

	數量	價額
馬	14,029	13,890
豚	76,103	98,573

30. 養狐

(昭和二年末)

	總數	赤狐	十字狐	黑狐
總數	725	4	23	698
豐原	62	2	15	45
大泊	408	—	1	407
真岡	140	—	1	139
泊居	12	2	6	4
敷香	18	—	—	13

31. 獸醫蹄鐵工

(昭和二年末)

	獸醫			蹄鐵工		
	總數	開業獸醫	公獸醫	總數	本免狀	假免狀
總數	30	16	14	61	59	2

化學部

- 2. 樺太ポドゾル系國土ニ於ケル重要作物ニ對スル最適施肥法ノ査定改良ニ關スル調査試験
- 3. 樺太農畜産物ノ亞寒帯ポドゾルノ特殊成分組成ノ分析檢定及其ノ特殊利用價値ノ査定ニ關スル調査試験
- 4. 樺太蔬菜博採ニ關スル調査試験

畜産部

- 1. 種牡馬ノ種付、貸付、育成、貸付種牡馬冬期間飼養及補充
- 2. 種牡牛ノ種付、貸付、養殖、育成、貸付種牡牛冬期間飼養及種牛ノ購入場内牝牛半加力調査牝牛ノ拂下
- 3. 製酪ニ關スル試験調査、牛酪委託製造
- 4. 種羊ノ繁殖、種羊及廢羊ノ拂下、種羊飼養ニ關スル試験
- 5. 種豚ノ生産配付種豚ノ種付肥育並加工試験
- 6. 種狐ノ増殖、育成、拂下、飼養試験及民間養狐業調査
- 7. 種鶏ノ生産、配付種卵ノ配付及産卵能力調査

33. 主要水産動植物分布期節

	東海岸	亞庭灣	西海岸	海島	分布方面
鱈	周年	周年	周年	周年	本島一圓
鱈	自六月中旬至八月下旬	自六月上旬至八月下旬	自五月中旬至八月上旬	—	—
夏鮭	自六月中旬至八月中旬	自六月上旬至七月下旬	自六月上旬至七月中旬	—	—
秋鮭	自八月上旬至九月下旬	自八月下旬至九月下旬	自八月下旬至十月下旬	—	—
鱈	自九月中旬至十二月上旬	自六月上旬至七月上旬	周年	周年	本島一圓
たらば蟹	自五月上旬至九月中旬	自四月上旬至十月下旬	周年	周年	本島一圓
鰻鰻	自六月上旬至七月下旬	—	—	—	海島
海狗	周年	周年	周年	周年	本島一圓

34. 定置漁業

	總數	練 建 初	
		漁場數	着業漁場數 使用人員
總數	464	259	6,846
豊原	44	17	477
大泊	111	73	2,040
本斗	50	28	672
真岡	81	46	1,208
泊居	70	37	848
元泊	20	22	520
敷香	68	36	951

35. 鱈、鯨、蟹、漁

	總數	鱈		鯨
		漁業者	從業者	
總數	151	1,762	265	
	183	1,997		
豊原	—	—	8	
	14	71		
大泊	1	8	7	
	18	148		

從業狀況 (昭和二年)

	網籠建網及瓢網			
	網籠	網籠	網籠	網籠
	漁場數	着業漁場數	使用人員	着業漁場數 使用人員
總數	275	196	3,796	88 1,716
豊原	28	23	505	7 96
大泊	76	45	870	6 140
本斗	22	18	231	16 220
真岡	32	25	495	7 105
泊居	46	21	239	1 6
元泊	19	15	326	2 19
敷香	52	40	1,124	49 1,124

業並昆布採取狀況

(昭和二年)(上開ハ春蝦下開ハ秋蝦)

	蟹		昆布	
	漁業者	從業者	漁業者	從業者
總數	894	113	676	1,928 6,259
豊原	—	1	—	—
大泊	—	17	117	766 3,510

		鯉		鯰
		漁業者	従業者	
本	斗	100	1,193	40
		72	988	
真	岡	38	435	181
		65	680	
泊	居	12	120	59
		12	94	
元	泊	—	—	17
		2	12	
敷	香	—	—	3
		—	—	

36. 主要水産

		鯉		
		鯉	鯰	鯰
總	數	334,191,367 ^{kg}	8,938,807 ^{kg}	1,681,572 ^{kg}
豊	原	36,211,481	474,825	128,963
大	泊	195,920,831	1,198,466	542,783
本	斗	13,588,134	180,705	250,891
真	岡	32,804,231	848,126	107,160
泊	居	12,114,900	661,185	71
元	泊	23,942,400	1,618,125	15,533
敷	香	10,011,300	3,957,015	636,191

従業者	蟹		昆布	
	漁業者	従業者	漁業者	従業者
119	14	51	532	1,930
305	52	357	538	1,184
287	16	90	20	81
90	13	42	63	154
25	—	—	—	—

物漁獲高

(昭和二年)

鯉	鯰	蟹	昆布
30,284,007 ^{kg}	3,035,831 ^{kg}	691,646 ^{kg}	9,924,189 ^{kg}
16,380	221,550	30,609	3,909
145,620	88,316	273,520	7,256,325
17,738,899	130,613	4,336	1,300,069
11,784,656	1,242,225	268,705	909,563
666,164	761,062	34,366	71,250
2,288	513,105	78,410	384,450
—	78,900	1,500	563

37. 水産物價格

(昭和二年)

	價額
總額	15,705,310
水産製造物	15,200,721
定置漁業	
鱈 粕	1,918,300
鱈 鱈	531,840
鱈 能	208,505
鱈 油	112,709
鱈 鱈	50,472
鱈 筋 子	73,762
其 他	90,851
定置漁業以外ノ漁業	
鱈 粕	0,414,063
鱈 油	363,473
身 欠 鱈	207,988

	價額
鱈 鱈	217,028
鱈 鱈	429,613
鱈 鱈	242,857
鱈 鱈	299,527
鱈 鱈	318,715
鱈 鱈	1,025,885
鱈 鱈	254,127
鱈 鱈	997,740
鱈 鱈	346,501
鱈 鱈	238,120
其 他	874,045
水産物生賣	498,589
鱈	57,513
鱈	150,676
鱈	70,001
鱈	45,012
其 他	169,389

38. 水產試驗場

(昭和二年)
(真岡郡關泊村樂所)

職員	技師	1
	書記	1
	技手	6
	雇員	9

設備

鹽藏庫
 燻製車
 魚廠分拆室
 鱒人工孵化場

試驗要項……

鱒、鯉、鮭、鱒、鰻其他漁業試驗
 各種雜魚類製造試驗
 其他生物學的調查
 鱒及蟹ノ人工孵化試驗
 鱒人工孵化試驗
 海洋調查及諸種分析
 傳習生ノ養成

39. 水產組合 (昭和二年末)

	組合數	組合員數	昭和二年度經費決算	
			收入	支出
水陸組合	1	159	18,159	13,221
漁業組合	37	3,004	872,372	837,763

40. 森林原野

	面積		材積	
	アール	立方米	アール	立方米
立木地	192,127,892	170,187,925.59		
無立木地	26,820,302			
原野	16,867,200			
ツンドラ地帯				
計	258,515,314	170,187,925.59		
國有林外	64,127,487			

1. 本表ハ國有林經營調査ニ依ル概數ヲ示ス
2. 國有林外トアルハ殖民地及同豫定地、學演

41. 森林伐

	大正十二年		大正十三年	
	アール	立方米	アール	立方米
面積	4,402,006	5,935,820		

面積及材積 (昭和二年末)

蓄積内訳			
針葉樹		闊葉樹	
面積	材積	面積	材積
アール	立方米	アール	立方米
143,754,467	14,921,447.58	48,387,918	20,973.45
143,754,467	14,921,447.58	48,387,918	20,973.45

習林及河岸海岸湖沼等ノ除地ナリ

採及收入

大正十四年	昭和元年	昭和二年
アール	アール	アール
5,187,484	9,081,195	6440,406

		大正十二年 立方米	大正十三年 立方米
伐採	川材	4,357,114	4,058,992
	薪材	47,870	51,303
		358,776	429,523
收入	主產物	8,994,643	10,675,880
	副產物	1,740	3,143
	計	8,996,383	10,679,023

42. 木炭製造

	製造戶數	爐數	製造高	
			數量	價額
豊原	76	94	825,041	39,000
大泊	230	279	2,858,738	132,396
本斗	79	92	1,581,375	84,340
眞岡	128	149	692,648	29,772
泊居	100	108	1,920,513	64,759
元泊	64	71	891,300	58,974
敷香	6	8	182,250	17,010
計	671	801	8,057,205	426,751

	大正十四年 立方米	昭和元年 立方米	昭和二年 立方米
	3,739,449	5,160,440	4,742,808
	76,173	38,579	25,424
	401,836	54,792	523,876
	36	15	51
	8,674,750	11,411,418	9,177,186
	2,599	3,555	2,691
	8,677,349	11,414,973	9,179,877

43. 鑛物所在地帶

砂金 知床半島東海岸南名牛海岸附近及四海岸ノ彌
 羅察塔附近海岸西庭灣内四海岸雨龍川以南間串迄
 海岸國境東北
 石油 本斗郡吐鯉保附近ニ泊居郡智來、名寄附近
 及久春内牛尾附近ニ至ル海岸一帯榮濱郡圓山、川
 南、川北、山中、附近一帯
 硫化鐵 四海岸宗仁岬及鶴居泊崎附近亞庭灣内砂川及
 孫杖川附近

44. 炭

總		計	
北 部	敷 香	嶽内川西方敷香川ヨリ國境ニ至ル	
中 央	川 上	川 上	川 流 域
	内 淵	内 淵	川 流 域
	泊 居	泊 居	川 流 域
南 部	雨 龍	雨 龍	泊 尾
	南 名 好	南 名 好	十 和 川
	吐 鯉 保	吐鯉保川ヨリ木歲川ニ至ル	
猿 津	津	猿津川ヨリ北名好川ニ至ル	
皆 別	別	知床半島皆別川流域	
登 帆	帆	東海州登帆附近	
惠 須 取	取	惠須取川流域	
名 寄	寄	名寄川流域	

田

面積	水準上炭量	水準下炭量
213,856,000 ^ア	169,569,109 ^ア	357,138,866 ^ア
5,278,262	25,331,200	68,328,000
44,628	8,400,000	12,000,000
514,116	70,240,000	158,480,000
231,299	25,200,000	36,000,000
282,645	13,184,640	21,074,400
357,686	5,334,336	13,335,840
218,182	6,235,253	25,971,800
41,322	2,850,000	4,788,000
10,711	622,080	2,612,786
17,719	798,000	6,758,600
71,405	2,073,600	10,388,440
50,000	300,000	1,008,000

45. 鑛

砂鑛區
試掘鑛區
探掘鑛區

46. 石 炭

	川上 炭山	泊居 炭山	東白 炭山	油 炭山	登帆 炭山
大正十二年	88,926	8,067	1,078		14,758
大正十三年	116,391	3,782	9,280		22,019
大正十四年	111,751	909	18,960		34,214
昭和元年	108,008	1,577	6,197		33,212
昭和二年	141,811	1,315	6,002		—

鑛 區 (昭和二年)

鑛 區	面積及延長
14	07.4 18,748.0
178	4,375,080
42	1,070,692

產 出 高

野田 炭山	大榮 炭山	知取 炭山	大平 炭山	櫻保 炭山	計
6,138	52,106	—	—	—	169,068
7,468	40,145	745	2,769	—	202,588
2,587	58,081	6,840	21,280	—	254,041
2,819	45,218	33,735	41,333	254	280,250
—	52,091	35,700	73,280	1,083	302,781

47. 石 炭

		水分	灰分
北部 炭田	内川本流	6.10	7.80
	駒間本流	6.10	7.10
	敷香川	6.40	6.80
	第二中田澤	3.10	5.70
中部 炭田	本坑七番層	3.91	9.80
	川上荒川九番層	3.90	9.11
	同上十番層	3.89	7.54
	内瀬第二支流筋	4.93	8.12
	内瀬第二支流姉川筋	4.90	4.59
南部 炭山	海岸区域本斗町 南吐鯉保澤	20.00	5.10
	内宇仁海村岸	13.08	4.55
	南名好川	7.960	4.220
	雨龍川	9.750	5.000

分 析

固定炭素	揮發分	性状	發熱量
43.00	43.10	非粘結性	6,710
44.20	42.60	同 上	6,900
47.30	39.50	同 上	6,920
47.60	43.60	同 上	7,477
44.25	42.04	稍粘結性	
45.40	41.50	同 上	
44.64	43.93	同 上	
44.30	42.86	同 上	7,313
44.30	40.21	同 上	7,533
34.00	40.30	非粘結性	6,105
40.05	42.32	同 上	6,049
48,090	39,730	同 上	
49,700	35,550	同 上	

			水分	灰分	
孫	津	炭	田	4,460	3,303
皆	別	炭	田	13,525	2,200
登	帆	炭	田	11,975	6,963

48. 會

	社數	資本總額
總 額	×7 237	197,801,650 110,285,460
株式會社	×5 114	197,806,650 107,521,700
合資會社	×1 102	50,000 1,402,560
合名會社	×1 21	85,000 1,381,200

固定炭素	揮發分	性狀	發熱量
68,477	24,026	粘 結 性	
50,560	38,715	非粘結性	
57,140	23,923	同 上	

社 ×本社ヲ島外ニ有スルモノ支社

(昭和二年末)

拂込資本金 又ハ出資額	積立金
124,218,325 64,492,784	4,193,083 5,267,814
124,083,325 61,712,045	41,503,083 5,136,994
50,000 1,442,539	72,206
85,000 1,338,200	58,524

49. 産業組合

(昭和二年末)

組合数	組合員数	出資總額	拂込済出資額
總数	31	790,727	674,441
信用	13	20,370	590,907
信用購買	2	20,370	13,320
信用利用	—	—	—
信用購買販賣	8	439	32,580
信用利用販賣	1	15	1,200
購買利用	1	510	2,661
信用購買利用販賣	4	233	23,796
購買	2	325	9,068
樺太信用聯合組合	1	—	—
所屬組合数	14	—	—
出資總額	—	30,000	—
拂込済出資額	—	10,104	—

50. 商工業者戸口

(昭和二年末)

業種	戸数	人口	
		本業者	従属者
工業	4,314	11,288	13,907
商業	7,646	17,567	19,685

51. 工場

(昭和二年)

業種	工場数	職工及人夫	生産價額
總数	52	5466	44,336,531
鐵工	3	50	72,700
酒精	1	22	347,241
製麻	1	15	18,000
パルプ及製紙	8	4,437	40,454,970
製材	22	543	2,305,004
酒造	2	800	332,000
製鹽	1	20	95,000

江揚敷 職工及入夫 生産價格

突天	1	70	100,000
蠟跡	6	99	135,000
清涼飲料	2	31	43,900
印刷	3	75	130,000
電氣	2	66	301,630

52 物 價

(昭和二年一月)

	豐原	大泊	本斗	眞岡	泊居	元泊	敷香
越中米 1.8立 (-升)	.38	.38	.37	.38	.37	.45	.50
精多 1.8立 (-升)	.24	.23	.28	.23	.25	.25	.40
佐波味 0.87厨 (1厨)	.11	.10	.10	.10	.10	.13	.15
醬油 1.8立 (-升)	.90	1.00	1.10	1.10	1.00	1.20	1.40
和白糖 0.6立 (-升)	.31	.30	.35	.30	.32	.40	.30
酒島 1.8立 (-升)	1.20	1.20	1.30	1.20	1.00	1.30	1.50
牛肉 0.8立 (-斤)	.90	.70	.90	1.00	1.00	1.50	1.20

	豐原	大泊	本斗	眞岡	泊居	元泊	敷香
節 0.37厨 (1厨)	1.50	1.70	1.60	1.70	1.50	1.80	2.50
薪 (一敷)	7.50	8.00	7.00	7.00	6.50	8.00	9.00

53. 勞 銀

	豐原	大泊	本斗	眞岡	泊居	元泊	敷香
大工職 日給	4.00	4.00	4.50	4.00	4.00	4.50	5.00
左官職	4.50	4.00	5.00	4.00	4.00	6.00	-
石工	5.50	4.50	5.50	4.50	-	-	-
疊職	4.20	3.00	4.00	4.50	3.00	3.50	-
建具職	4.20	4.00	4.50	4.00	4.00	-	5.00
日給	2.00	2.00	3.00	2.50	-	-	3.00
漁夫 月給	30.00	-	45.00	35.00	-	60.00	-
下男	20.00	20.00	30.00	20.00	30.00	30.00	30.00
下女	15.00	10.00	15.00	15.00	10.00	20.00	15.00

54. 輸移出入

輸出入 (昭和二年)

	輸出	輸入
總額	26,352	728,783
露領亞細亞	20,352	2,025
支那	—	842,802
其他外國	—	883,860

移出 (昭和二年)

移出

總額	48,740,382
糖	279,507
酒	202,576
鹽	539,097
錫	445,157
魚粕	4,348,010
魚油	487,514
昆布	406,904

移出

罐詰	332,767
木材	10,876,400
紙	18,672,163
製紙	9,008,308
其他	2,279,060
總額	41,453,240
米	9,427,826
燕麥	378,045
麥酒	410,572
醬油	551,908
味噌	339,818
石油	424,752
石炭	733,550
其他	9,386,874

55. 銀行預金

種 別	預 金	
	預 高	携戻高
總 額	137,191,211	136,717,087
北海道拓殖銀行 豊原支店	34,965,022	34,781,006
同 大 泊 支 店	37,920,121	37,769,750
同 本 斗 支 店	6,716,508	6,869,718
同 真 岡 支 店	17,400,165	17,349,800
同 野 田 支 店	3,923,225	3,974,215
同 泊 居 支 店	11,405,598	11,289,151
樺 太 銀 行	17,409,478	17,344,914
同 真 岡 支 店	6,080,950	6,690,586
北門貯蓄銀行 豊原支店	710,151	689,381

及 貸 付 金 (昭 和 二 年)

種 別	貸 付 金			
	年末現在高	貸付高	返済高	年末現在高
總 額	8,891,500	88,508,608	89,217,342	15,763,934
北海道拓殖銀行	2,094,818	29,232,032	30,026,175	5,068,441
同 大 泊 支 店	2,091,084	19,868,263	19,488,947	4,037,259
同 本 斗 支 店	301,811	1,212,972	1,220,472	214,400
同 真 岡 支 店	1,225,131	13,911,027	14,218,082	2,122,180
同 野 田 支 店	307,141	3,039,128	3,118,829	310,658
同 泊 居 支 店	490,535	7,542,489	7,529,918	674,214
樺 太 銀 行	1,333,149	10,653,138	10,571,165	2,781,909
同 真 岡 支 店	674,336	2,655,451	2,700,687	452,073
北門貯蓄銀行	372,895	394,108	348,067	146,710

56. 諸 手 形

爲 替	仕 向 高	43,263,438
	被 仕 向 高	45,656,167
荷 爲 替	仕 向 高	6,608,486
	被 仕 向 高	9,283,651
割 引 手 形	當 所	40,745,302
	他 所	16,603,775
取 立 金	當 所	12,073,925
	他 所	12,003,880

57. 郵 便 貯 金

	預 入		拂 出	
	口 數	預 入 金 高	口 數	拂 出 高
總 額	213,101	8,154,060	97,920	7,359,509
四 月	14,826	648,002	7,843	668,847
五 月	14,208	596,038	8,021	648,165
六 月	15,750	715,000	7,929	504,808

	預 入		拂 出	
	口 數	預 入 金 高	口 數	拂 出 高
七 月	16,711	830,200	8,220	595,789
八 月	17,592	779,818	9,308	649,088
九 月	16,170	692,929	8,515	608,500
十 月	24,071	645,972	8,886	707,534
十 一 月	14,400	570,928	8,472	630,549
十 二 月	18,081	621,473	10,201	795,820
一 月	20,821	719,300	5,805	388,962
二 月	17,440	558,138	6,516	452,550
三 月	19,412	773,792	8,204	558,807

58. 郵 便 爲 替

(昭和二年)

	製 出		拂 渡	
	口 數	金 額	口 數	金 額
總 數	535,836	31,841,858	196,668	20,167,016

	振出		拂渡	
	口數	金額	口數	金額
四 月	42,815	2,412,912	14,849	1,512,484
五 月	46,952	2,635,802	16,515	1,672,414
六 月	51,788	2,800,566	17,304	1,794,617
七 月	52,481	3,164,993	17,740	2,009,112
八 月	53,351	3,283,206	18,089	2,154,340
九 月	48,273	2,652,210	16,759	1,787,231
十 月	44,349	2,781,277	16,850	1,729,726
十 一 月	40,982	2,015,913	15,976	1,673,281
十 二 月	52,026	3,595,977	20,468	2,157,768
一 月	35,878	2,030,974	12,884	1,080,371
二 月	31,309	1,642,282	13,332	1,083,914
三 月	40,632	2,286,346	15,902	1,421,758

59. 質屋貸金 (昭和二年)

店 數	159
本年貸付高	836,166
受戻高	360,985
年末残在高	360,822

60. 道 路

(昭和二年末)

市街道路	59.0
幹線道路	1,027.8
農耕道路	1,200.9
排水溝	614.4

61. 鐵 道

(昭和二年末)

樺太鐵道	
本線(支線ヲ含ム)(大泊-榮濱)	92.5
西海岸線(木斗-野田)	93.7
川上線(小沼-川上炭山)	21.5
豐真線(真岡-豐原)	83.2
貨物線	4.2
私設鐵道	
樺太鐵道(落合-知取)	170.5
南樺鐵道(新場-留多加)	10.3

62. 鐵道運輸成績

		(昭和元年度)
總額		2,099,349
客車收入		673,209
貨車收入		1,126,086
營業日數		366
列車迴轉回數		20,883
列車走行數		725,172
旅客人員		1,468,285
貨物積數		708,578,700
一列車平均走行數		34.9
車輛數	客車	70
	貨車	571
	機關車	23
一日平均收入		5,736
一列車平均收入		101
一車平均收入	客車	13,903
	貨車	1,972

63. 郵便物及電報電話取扱數

		(昭和二年度)
引受	通常總數	21,166,182
	小包總數	176,004
配達	通常總數	27,347,683
	小包總數	605,585
電 報		
發信	有料	1,118,415
	無料	261,094
着信	有料	1,002,141
	無料	192,798
電 話		
加入者	加入者	4,088
	通話度數	18,218,415

64. 郵便、電信、並電話局

郵便局の内電信及電話取扱	55
郵便局の内電信及電話取扱	3
無線電信取扱所	1
電信取扱所	4

65. 電信電話線路

電 信	陸 上	3,350
	海 底	231
電 話	市 內	1,188
	市 外	1,673

67. 航 令

航 路	期 間	
通信命令 函館—真岡	自四月至三月	
樺太廳命令	自大阪—至蕨須取	自四月至十月
	自大阪—至真岡	"
	自伏木—至蕨須取	"
自函館—至安別	"	
自小樽—至蕨須取	自四月至三月	
自小樽—至泊居	自三月至三月	
自稚内—至木斗	自四月至三月	

66. 航路標識 (昭和二年末)

	燭光數	光達距離 海 里
四能登月燈臺 (霧笛併置)	18,000	10
大泊燈竿	100	8
海馬島燈臺 (霧笛併置)	200	13
宗仁岬燈臺	200	13
氣主燈臺	36,000	21

航 路 (昭和三年)

集數	總噸數	航海回數
2	4,468	48
3	7,464	14
2	4,009	14
2	2,433	16
2	1,778	28
1	2,500	44
1	1,180	11
1	864	132

航路 期間

自大阪—至敷香	自四月至十月
自伏木—至敷香	自四月至十月
自函館—至能登呂	自五月至十月
自小樽—至敷香	自五月至十月
自敦賀—至大泊	自四月至十月
自伏木—至大泊	自四月至十月
自真岡—至名好	自四月至十月
自本斗—至西能登呂	自四月至三月
自鶴城—至安別	自五月至十月
自大泊—至敷香	自五月至十月
自榮濱—至能登	自五月至十月
自知取—至能登	自五月至十月
自大泊—至西能登呂	自五月至十月
自大泊—至札塔	自四月至十月

樺太船會令

隻數 總噸數 航海回数

3	6,994	12
2	1,469	12
2	1,779	18
1	1,180	21
2	2,443	12
1	1,643	7
2	472	55
3	發動機	65
1	"	36
2	1,335	18
2	發動機	60
1	"	18
1	161	70
1	98	70

68. 出入船舶

(1) (昭和二年)

	隻數	噸數
總數	17,532	7,655,231
亞庭灣	10,501	2,590,708
東海岸	3,013	1,659,041
西海岸	3,118	3,405,482

(2)

貿易船	出	20	0,126
	入	42	32,088
開港場	大泊		真岡

69. 諸車

自動車	138
白轉車	4,307
人力車	34
荷車	1,235

馬車	2,907
馬糞	3,992
其他	125

70. 警察官署

(昭和二年)

警察署	12
警部補派出所	3
巡查部長派出所	20
巡查派出所	8
巡查駐在所	56

71. 警察官吏

(昭和二年)(×)兼務

	昭和二年	昭和元年	大正十四年
總數	×20 350	×26 326	×14 273

昭和二年 昭和元年 大正十四年

警察部長	1	1	1
警 視	×1 2	×1 2	×1 1
技 師	×1	×1	×1
警 部	×3 12	11	×4 11
警 部 補	17	17	×2 12
技 手	×3 2	×3 2	×4 2
巡查部長	×2 57	53	×1 43
巡 查	×8 250	×4 238	×1 202
囑 託	×2 1	×4 2	×1 1

72. 犯罪檢舉人員數 (昭和二年)

	犯罪	檢舉	人員
總 數	5,602	5,670	4,266
刑 法 犯	5,104	5,279	3,900
特別法犯	183	191	162
違反	225	200	200

73. 刑法犯被害及檢舉數

	昭和二年		昭和元年		大正十四年	
	被害	檢舉	被害	檢舉	被害	檢舉
總 數	5,194	5,279	3,518	2,947	3,132	2,669
殺 人	28	22	18	17	16	16
放 火	7	3	16	12	10	9
傷害致死	45	45	10	17	21	20
強 盜	4	4	4	4	8	7
強 姦	7	7	17	16	5	5
窃 盜	1,641	1,529	1,182	845	682	603
其 他	3,462	3,669	2,262	2,096	2,090	1,940

74. 變死人員 (昭和二年)

	總數	男	女
總 數	296	242	54
自 殺	71	42	29
殺 害	37	36	1
誘 死	178	155	23
災 害	10	10	0

75. 火災

(昭和二年)

建物火災	度數	118
	件數	832
	損害額	1,305,685 ^円
林野火災	度數	111
	面積	3,602,882 ^坪
	損害額	639,804 ^円

76. 公設消防組

(昭和二年末)

組數	36
組員總數	5,074

主要機械

自動車ポンプ	7
蒸氣ポンプ	5
ガソリンポンプ	29
オートバイポンプ	1
騎用ポンプ	135
水管自動車	1

77. 新聞雜誌

(昭和二年)

新聞總數	55
日刊	23
隔日	5
週間	2
旬刊	15
月刊	10
雜誌	25

78. 應立醫院

(昭和二年末)

	醫師	藥劑師	助手	庶務看護婦	患者延入人員
總數	18	4	13	40	230,194
豊原醫院	8	1	9	17	74,042
大泊醫院	5	1	2	11	90,277
真岡醫院	5	2	2	12	64,075

79. 醫師、薬剤師、産婆、看護婦
(昭和二年末)

	醫師	齒科 醫師	薬剤師	産婆	看護婦
總數	155	47	34	160	9
豐原	26	8	8	32	4
大泊	36	11	8	46	2
本斗	10	4	1	10	1
眞岡	19	10	7	32	1
泊房	23	5	4	14	1
元泊	15	6	5	18	—
數香	13	3	1	8	—

80. 患者病類別 (昭和二年)

病類別	總數
總數	198,515
消化器病	31,263
呼吸器病	22,997
眼及其附屬器病	19,033
外傷	14,483
花柳病	15,689
其他	104,070

81. 法定傳染病
(昭和二年)

	患者	死亡
總數	610	131
赤痢	32	8
腸管扶菌	230	50
猩紅熱	19	1
マフチブス	61	9
ダフテリヤ	251	59
流行性關節膜炎	8	4

82. 裁判所

樟太地方裁判所	(豊原町)
豊原區裁判所	(")
眞岡區裁判所	(眞岡町)
樟太刑務所	(豊原町)

83. 民刑事事件

(昭和二年)

	民		事		其他	
	第一審		控訴		其他	
	受理	既濟	受理	既濟	受理	既濟
樺太地方裁判所	119	68	23	15	63	60
豐原區裁判所	690	515	—	—	2,063	2,013
真岡區裁判所	228	170	—	—	1,945	1,835

刑 事

	總數	受理		既濟		
		第一審	控訴	第一審	控訴	
樺太地方裁判所	80	46	—	45	—	
控訴審	—	刑法犯	21	17	—	—
		特別法犯	5	4	—	—
其他	8	—	—	7	—	
豐原區裁判所	810	382	—	795	—	
真岡區裁判所	—	—	—	—	—	

裁判所	特別法犯	受理		既濟	
		其他	總數	其他	總數
樺太地方裁判所	431	8	439	420	8
	—	—	—	—	—
豐原區裁判所	270	—	270	250	—
	—	—	—	—	—
真岡區裁判所	217	—	217	217	—
	—	—	—	—	—
其他	—	—	—	—	—

84. 登記

(昭和二年)

不動產登記	×1,481 6,008
商事會社登記	422
產業組合登記	124
法人登記	2
商標登記	16
支配人登記	12
工場財團登記	18

85. 刑務所

(昭和二年)

	入		出		年末現在	
	男	女	男	女	男	女
	總數	427	10	417	11	200
受刑者	242	4	229	6	186	6
刑事被告人	174	6	178	5	10	1
勞役場留置者	11	—	10	—	4	—

86. 日本赤十字社員 (昭和二年末)

	社員			有効者	年離金
	特別社員	終身社員	正社員		
總數	74	204	2,132	4	1,313
豐原	28	48	650	3	157
大泊	26	80	530	—	164
本斗	1	12	143	—	—
真岡	15	43	398	1	512
泊居	3	17	250	—	480
元泊	1	2	42	—	—
數香	—	2	110	—	—

87. 愛國婦人會

(昭和二年末)

	會員			有功者	年離金
	總數	特別會員	通常會員		
總數	5,123	2,033	3,090	103	1,552
豐原	1,020	367	662	32	139
大泊	1,265	461	814	26	211
本斗	372	187	186	2	21
真岡	1,247	403	754	19	509
泊居	678	230	444	20	612
元泊	190	180	10	—	—
數香	333	121	214	4	—

88. 慈惠及救濟財團

(昭和二年)

財團法人棒太慈惠院(豐原町)
(明治四十四年四月一日創業)

收容延人員	11,045
收 入	18,066 ^円
支 出	18,066

財團法人大禮恩賜棒太慈惠財團
(大正五年四月八日設立)

資 産	18,881 ^円
-----	---------------------

財團法人棒太恩賜財團
(大正九年十二月十六日設立)

資 産	37,360 ^円
-----	---------------------

棒 太 保 護 會
(大正八年六月七日設立)

資 産	17,384 ^円
-----	---------------------

事 業	{ 收容ニ保護シタルモノ }	13
	{ 間接ニ保護シタルモノ }	20

89. 歳入歳出

	歳 入		
	總 額	經常部	臨時部
昭和三年度豫算	27,340,205 ^円	17,805,892 ^円	9,444,310 ^円
昭和二年度決算	26,877,316	16,977,843	9,899,473
昭和元年度決算	22,322,027	14,048,053	7,073,074
大正十四年度決算	18,078,760	10,414,043	8,264,717
大正十三年度決算	19,367,520	10,440,896	8,916,624

	歳 出		
	總 額	經常部	臨時部
昭和三年度豫算	27,340,205 ^円	14,383,677 ^円	12,956,628 ^円
昭和二年度決算	10,982,340	9,869,460	10,112,880
昭和元年度決算	17,734,009	8,037,238	8,706,861
大正十四年度決算	18,059,946	8,104,340	9,955,597
大正十三年度決算	19,279,005	7,950,590	11,322,475

90. 租 稅

	稅 額	一人當
昭和三年度豫算	1,070,838	0.08
昭和二年度決算	2,530,108	11.43
昭和元年度決算	1,004,060	0.65
大正十四年度決算	1,700,342	0.51
大正十三年度決算	1,570,072	10.28

91. 樺太廳及所屬官署職員

(昭和二年末)

	職 員	俸給額
總 數	2,323	2,690,021
勅 任	1	8,250
奏 任	69	257,400
列 任	679	1,100,820
列任官待遇臨時職員	1,674	1,323,542

92. 樺太廳文書收發件數

(昭和二年)

	樺 太 廳	收	發
總 數		105,862	113,915
長 官 官 房		3,812	6,872
內 務 部		68,530	64,104
農 林 部		8,802	10,696
警 察 部		24,018	32,243
支 廳			
總 數		128,423	38,577
豐 原		19,021	6,219
大 泊		34,004	4,070
本 斗		16,050	10,018
真 岡		15,405	2,029
泊 居		21,320	11,712
元 泊		9,522	1,956
數 香		13,101	1,973

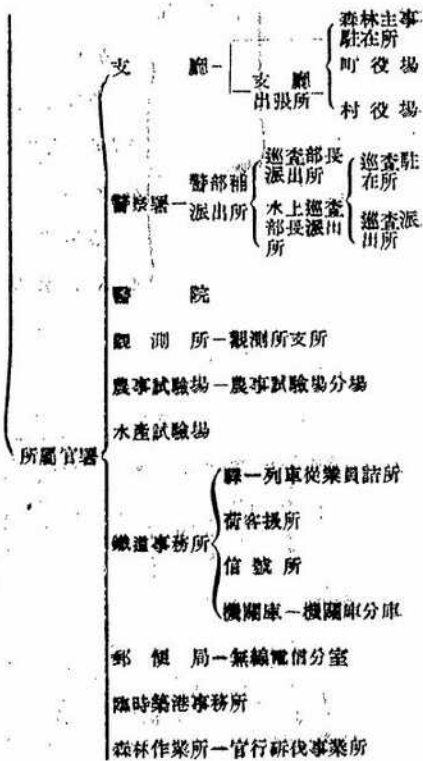
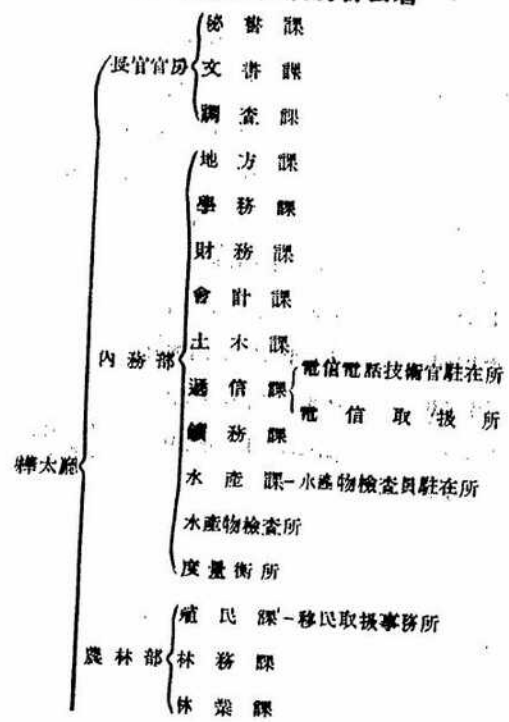
93. 領有後現今

	氏名	族	籍	就任
民政長官	熊谷喜一郎		山口縣	明治三十八年
長官	楠瀬 幸彦	東京府士族		明治四十年四月
長官	床次竹次郎	鹿兒島縣士族		明治四十一年
長官	平岡定太郎	兵庫縣		明治四十一年
長官	岡田 文次	山形縣		大正三年六月
長官	昌谷 彰	東京府士族		大正五年十月
長官	永井金次郎	新潟縣士族		大正八年四月
長官	昌谷 彰	東京府士族		大正十三年六月
長官	豐田 勝藏	山口縣		大正十五年八月
長官	喜多 孝治	大阪府		昭和二年七月

至長官

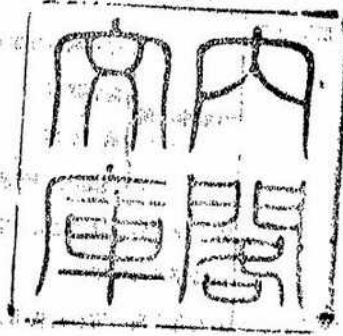
年月日	異動年月日
七月廿八日	明治四十年四月一日 (權太監任) (務官轉任)
月一日	明治四十一年四月二十四日
四月廿四日 (兼任)	明治四十一年六月十二日 (免兼官)
六月十二日	大正三年六月五日
五日	大正五年十月九日 (警視總監轉任)
十三日	大正八年四月十七日
十七日	大正十三年六月十三日
月十三日	大正十五年八月五日
月五日	昭和二年七月廿七日 (臺灣總督府內) (務局長轉任)
二十七日	

94. 樟太廳及所屬官公署



博物館

- 公立中學校
- 公立高等女學校
- 公立高等女學校
- 公立小學校
- 公立青年訓練所
- 土人教育所



昭和34年12月寄贈

同縣同郡赤井町大字西町二十七番三
 同縣同郡下北條町大字弓原三百八十六
 同縣同郡八幡町大字八幡千三百九十四
 同縣同郡下郷村大字勢百六十二番地二
 同縣同郡赤井町大字赤井千三百九十五
 百九十六番地
 同縣同郡伯耆村大字九百七十九番地
 同縣同郡大谷津村大字三百十九番地
 同縣同郡外江村大字千八百五番地
 同縣同郡法勝寺町大字法勝寺四百一
 同縣同郡法勝寺町大字法勝寺四百一
 地
 同縣同郡安来町大字安来千六百四
 地
 同縣同郡安来町大字安来千四百一
 同縣同郡江村大字千五百五十五
 同縣同郡久木村大字原六百四番地二
 同縣同郡出東村大字三谷七百二十三
 同縣同郡平田町大字七百七番地
 同縣同郡太田町大字千五百五十六番
 同縣同郡今市町大字千五百五十四番地
 同縣同郡本町大字千七百四十一
 同縣同郡古志村大字千七百九十九
 同縣同郡知井宮村大字知井字千七百九
 番地一
 同縣同郡大森町八百七十二番地
 同縣同郡濱田町大字千九百七番地
 同縣同郡益田町大字千八百八十四番地二

●株式會社防長銀行變更(支店)
 一取締役藤田平太郎ハ昭和三年七月二十
 任又

●株式會社防長銀行變更(支店)
 一取締役及監査役補缺選舉ニヨリ左記ノ
 三年七月二十三日取締役及監査役ニ各
 取締役

河北 勘七 古藪郡山口町大字上字野
 五十七番屋敷
 齊藤 謙 下關市大字關後地村七百
 番第二
 佐藤 好文 下關市大字關後地村七百
 番第二
 監査役
 久野善之助 下關市大字關後地村千六
 四番地
 濱田 牛信 下關市大字關後地村三百
 番地ノ一

●株式會社扶銀行變更(支店)
 一取締役藤田平太郎ハ昭和三年七月三十
 任又

昭和三年八月三日登記

扶區裁判所深川出
 ●株式會社扶銀行變更(支店)
 取締役藤田平太郎ハ昭和三年七月三十一
 又

右昭和三年八月四日登記

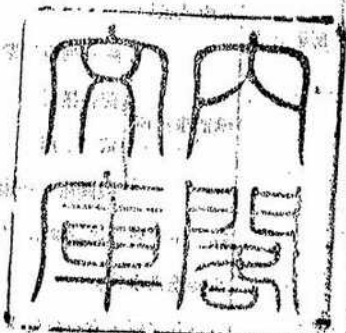
扶區裁判所藏小田出
 ●陰陽自動車株式會社變更

同縣同郡倉吉町大字西町二千七百三番
 同縣同郡下北條村大字弓原三百八十六番
 同縣同郡八橋町大字八橋千三百九十四番
 同縣同郡下郷村大字劔百六十二番地二
 同縣同郡赤碓町大字赤碓千三百九十五
 百九十六番地
 同縣西伯郡御米屋町九百七十九番地
 同縣同郡大篠津村千三百十九番地
 同縣同郡外江村二千八百五番地
 同縣米子市法勝寺町五百九十九番地
 同縣同郡法勝寺町五百九十九番地
 同縣西伯郡法勝寺村大字法勝寺四百二
 地
 地
 島根縣能美郡安來町大字安來千六百四
 地
 同縣八東郡安道町大字安道千四百二番
 同縣藤川郡直江村大字下直江千五百五
 同縣同郡久木村大字原鹿六百四番地二
 同縣同郡出東村大字三分市七百二十三
 同縣同郡平田町九百七番地
 同縣同郡大津村大字大石五百五十六番
 同縣同郡今市町五百五十四番地一
 同縣同郡荒木村大字修理苑七百四十二
 同縣同郡古志村大字上古志九百九十九
 同縣同郡知井宮村大字知井字本郷九百
 番地一
 同縣迦摩郡大森町八七十二番地
 同縣那賀郡濱田町新町九十七番地
 同縣美濃郡益田町イ二百八十四番地二

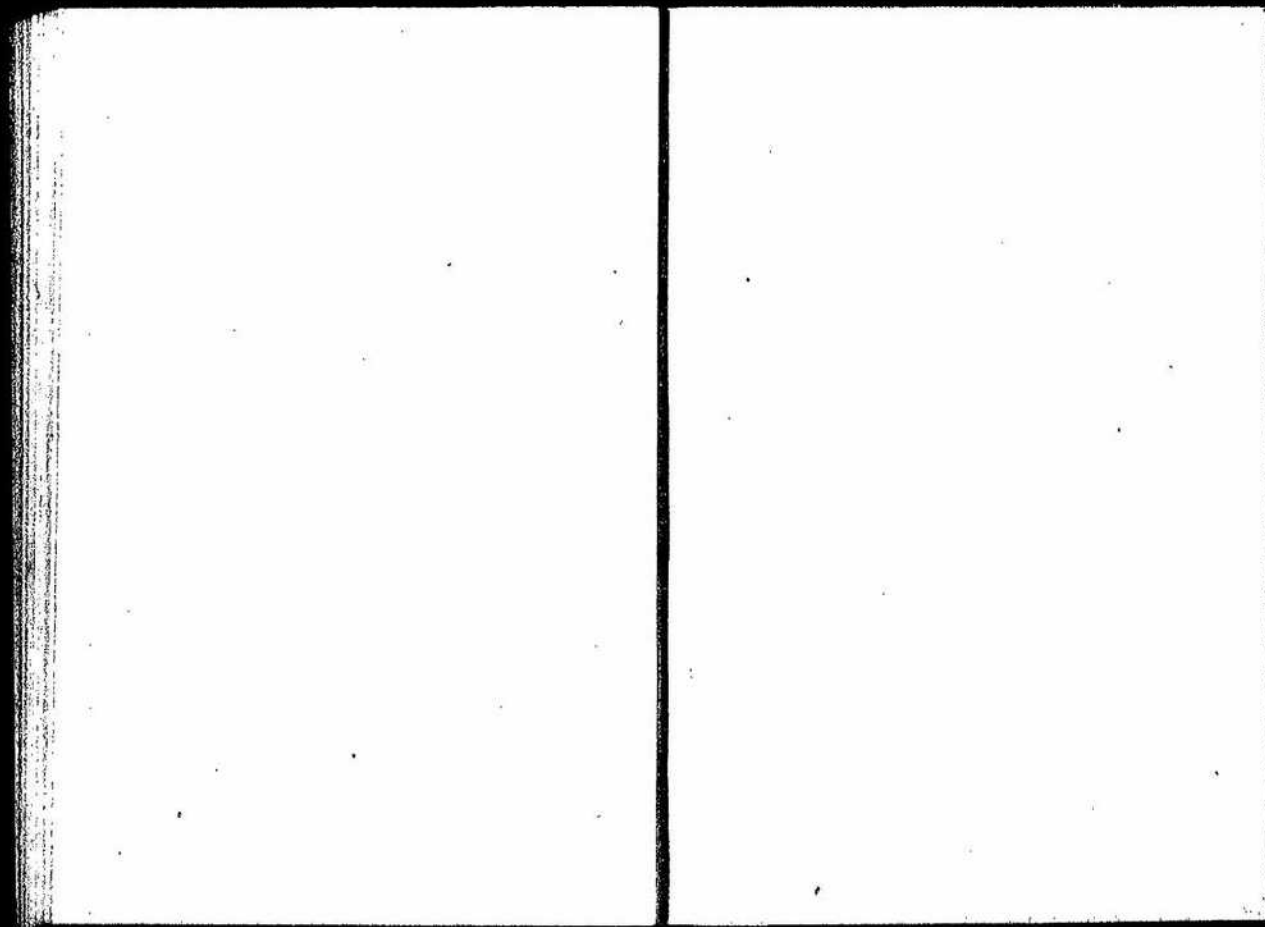
博物館

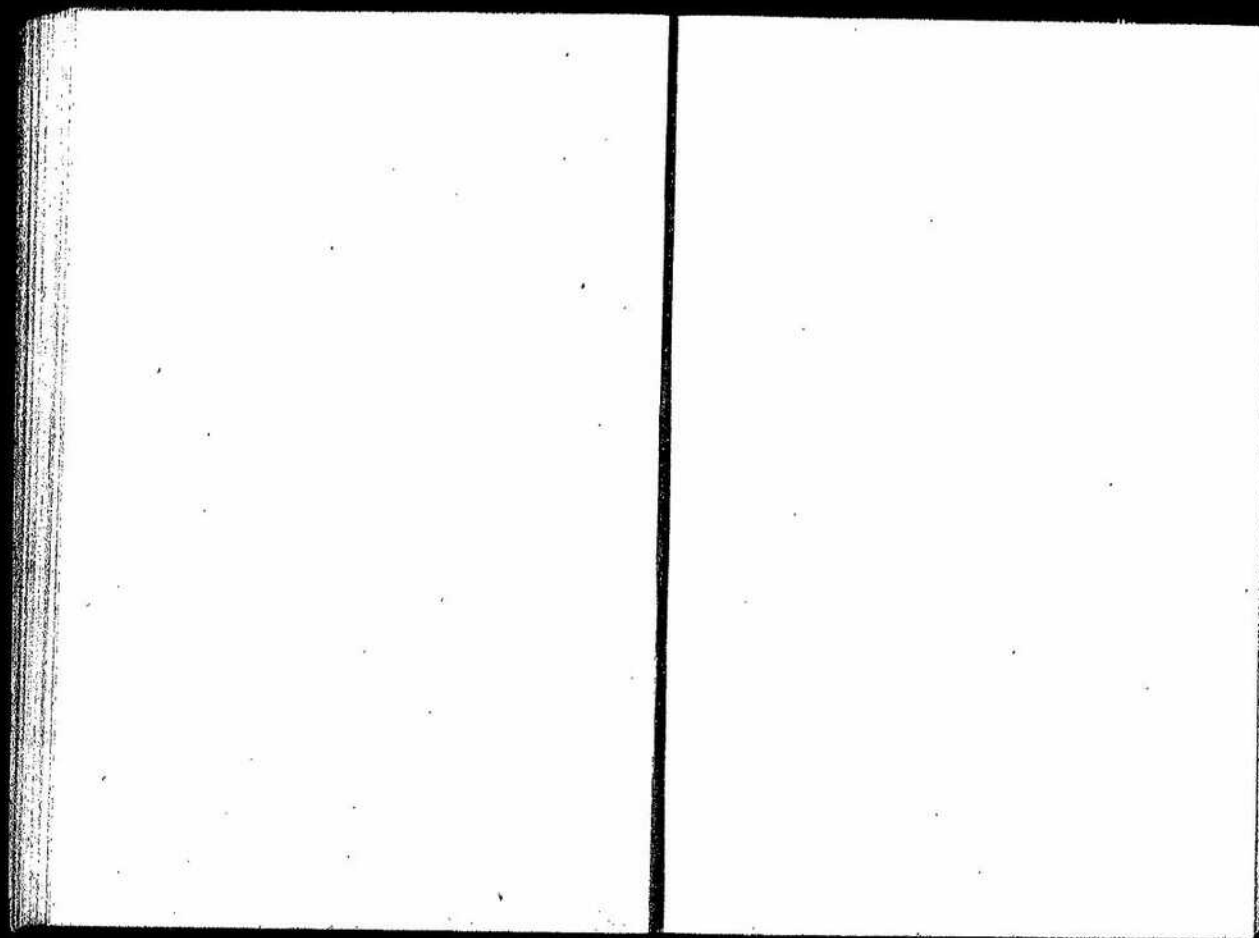
學校

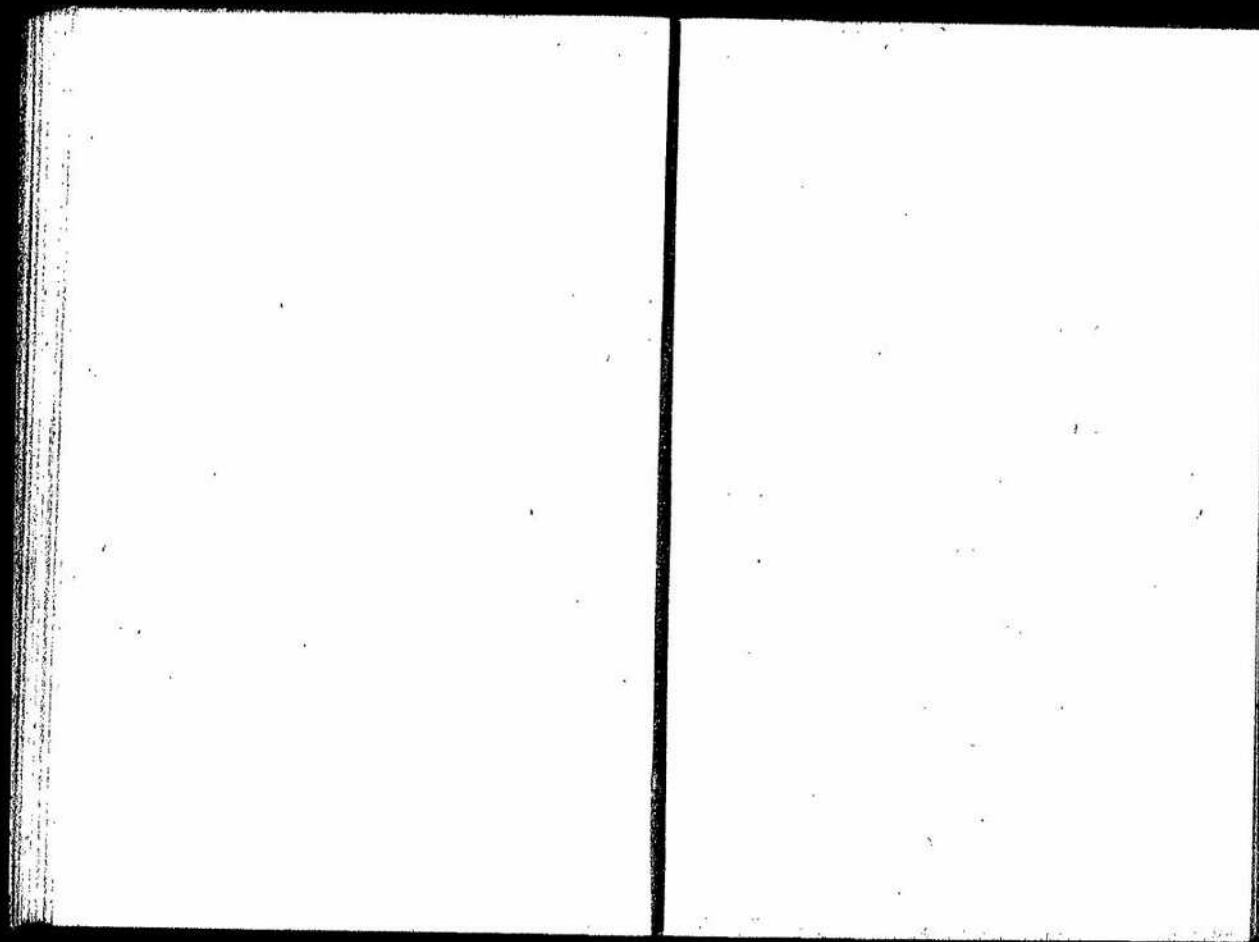
- 公立中學校
- 公立高等女學校
- 公立高等女學校
- 公立小學校
- 公立青年訓練所
- 土人教育所



昭和3年12月寄贈







昭和三年九月廿五日印刷
昭和三年十月一日發行

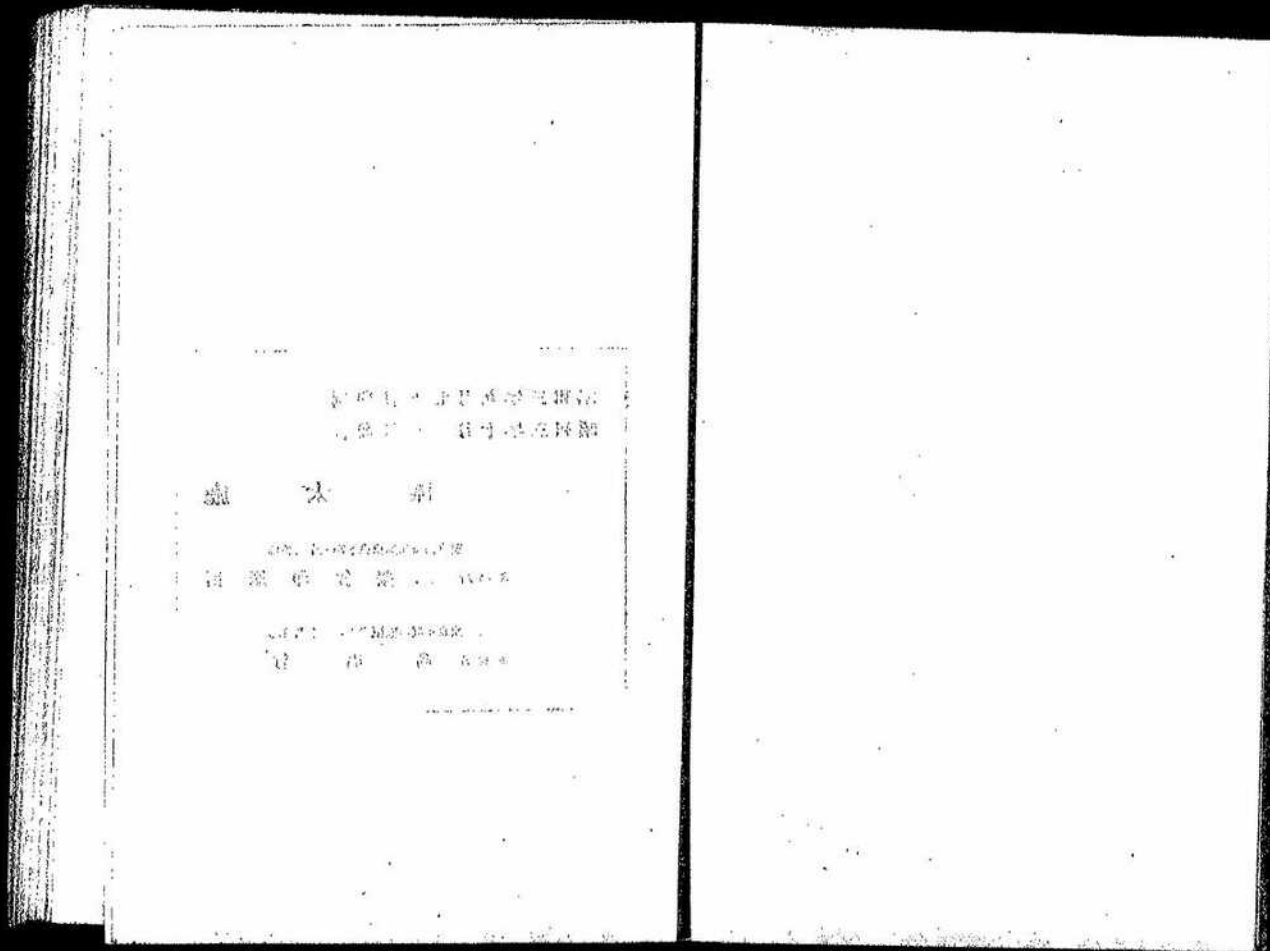
標 太 廳

東京市櫻川區横濱下町三十八番地

印刷所 三榮會印刷所

東京市櫻川區横濱下町三十八番地

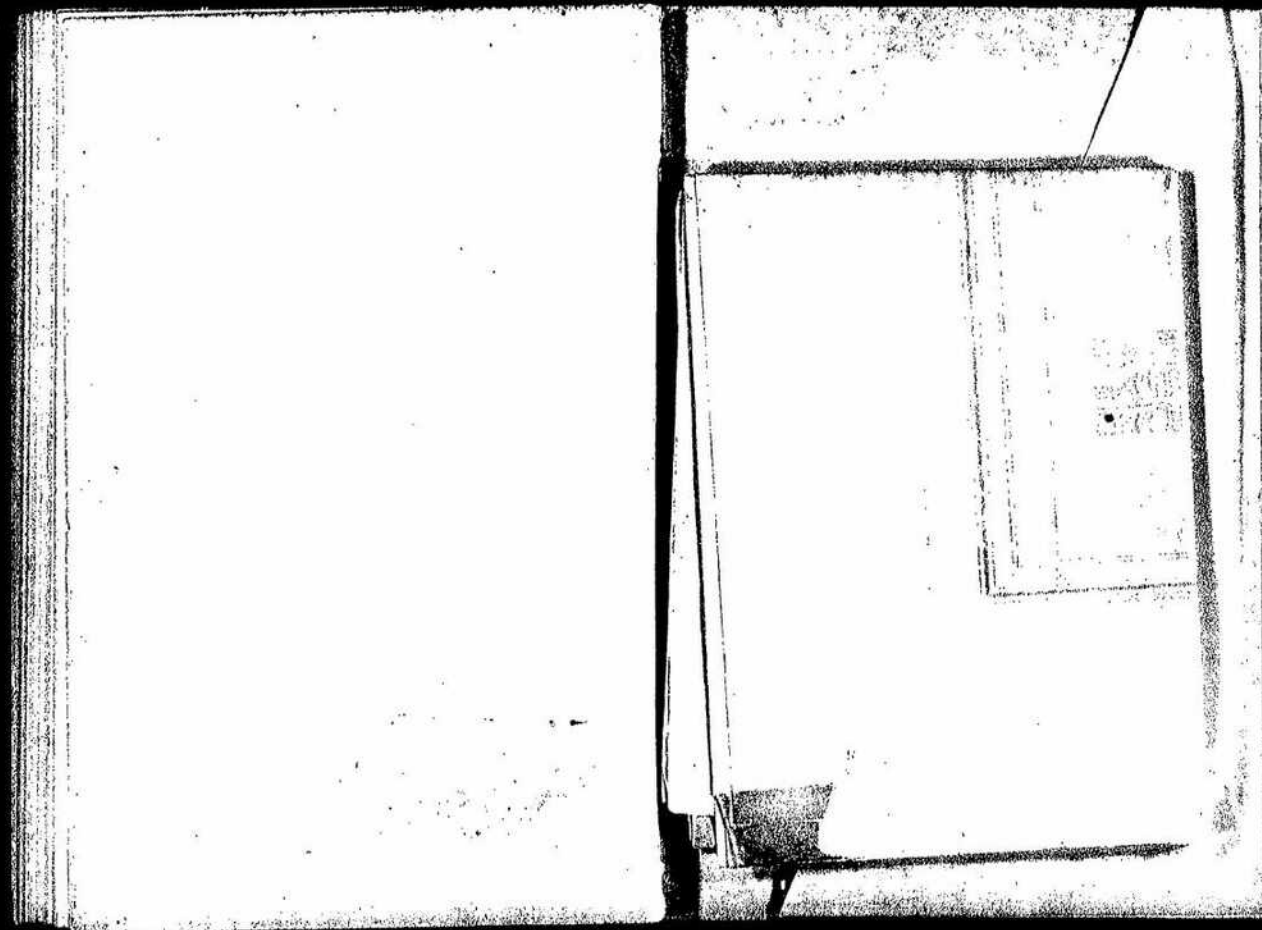
印刷者 高橋竹治



虛火辨
目錄

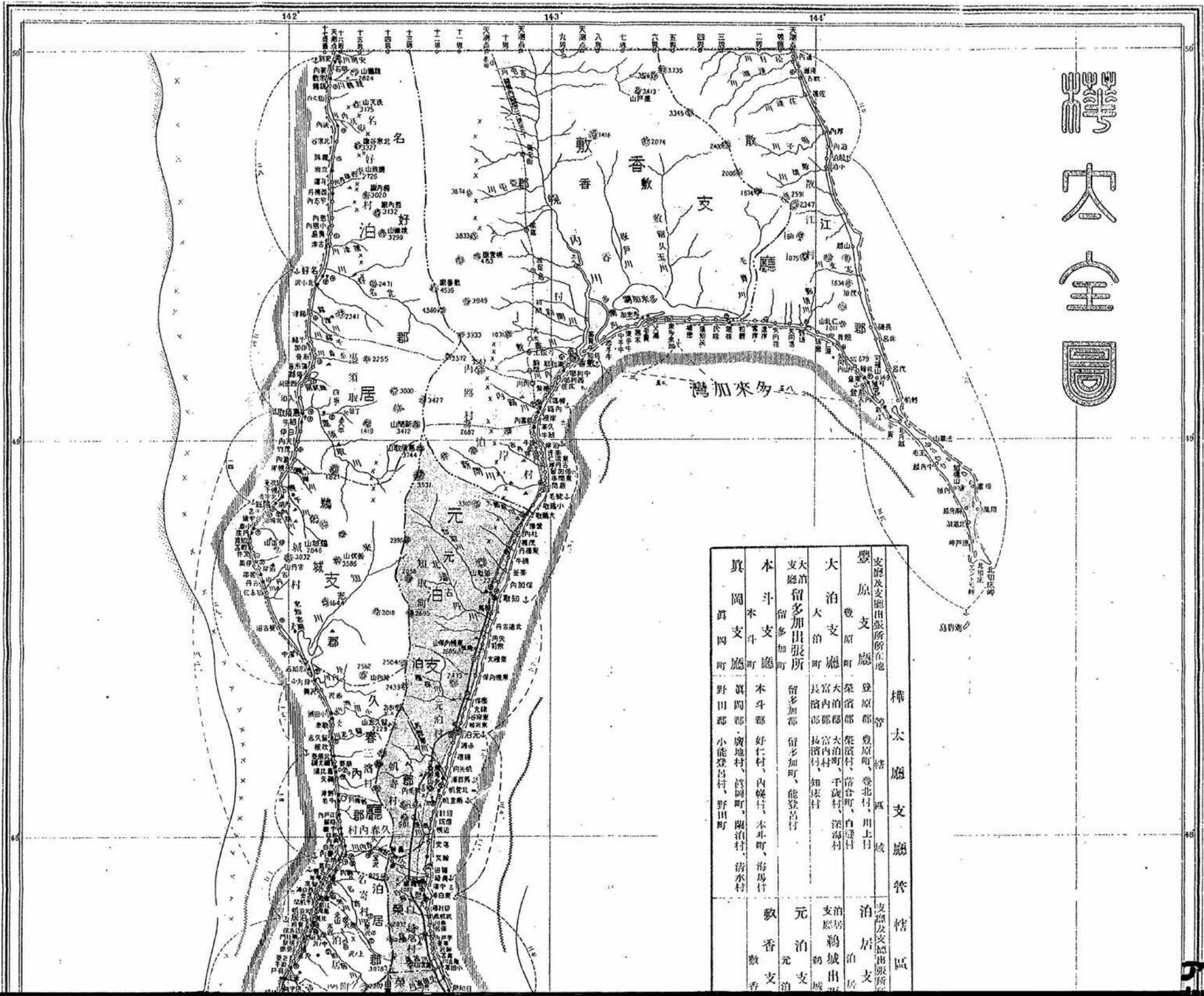
虛火辨

- 一、虛火之由來
- 二、虛火之種類
- 三、虛火之辨別
- 四、虛火之治法



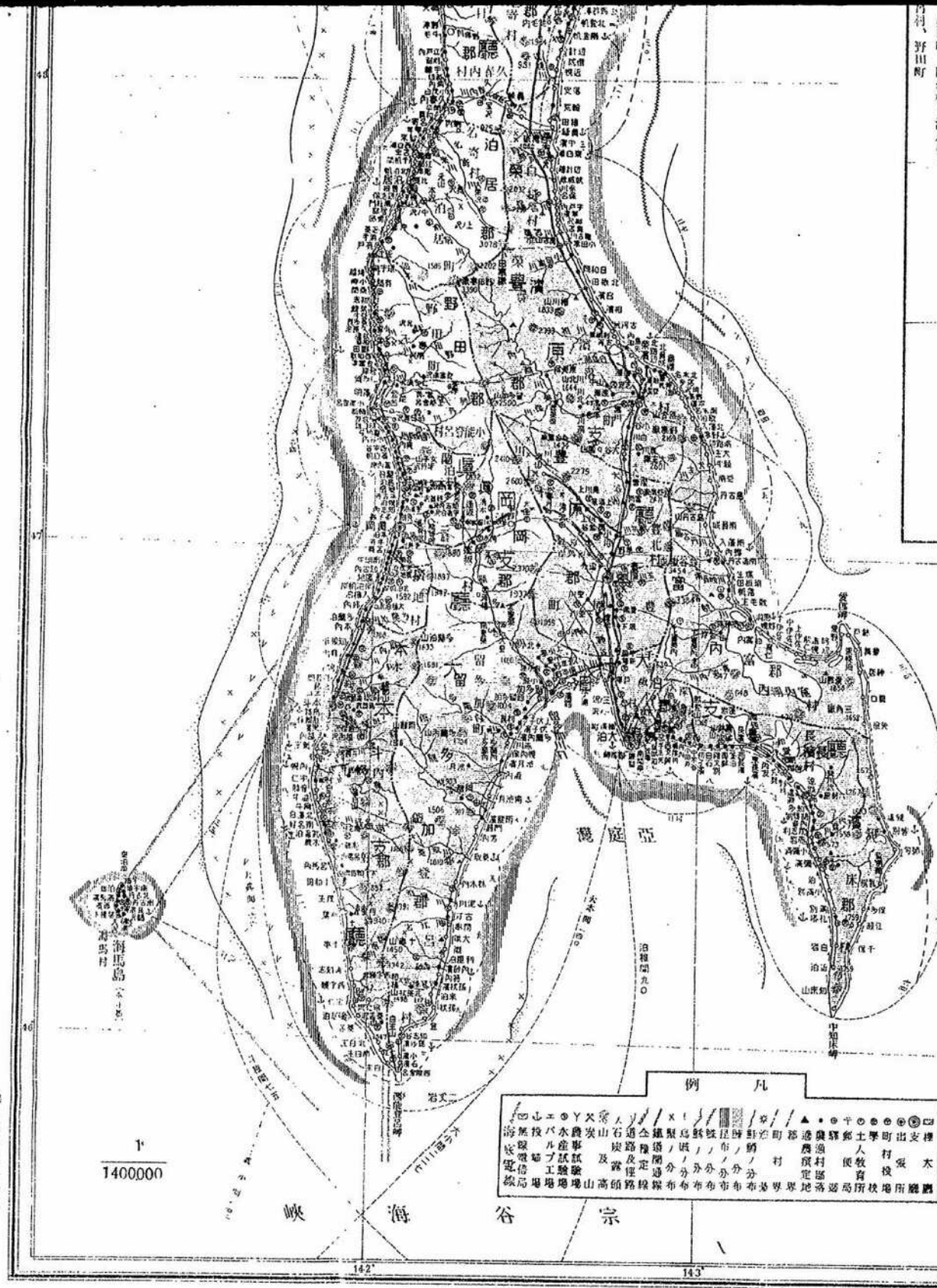


露光量違いにより重複撮影

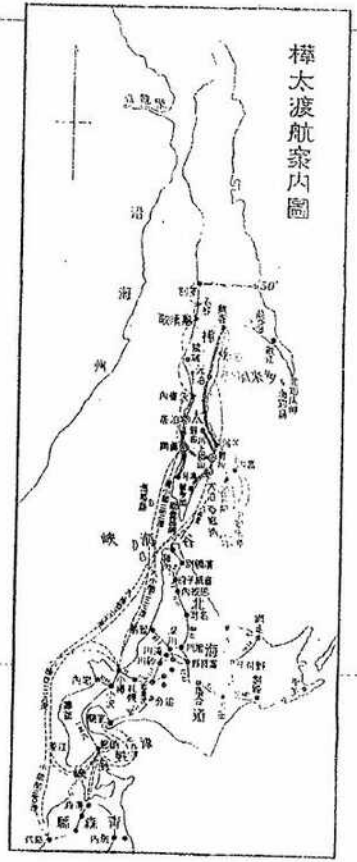


白丸山

真岡支		本斗支		大泊支		豊原支		支那及支那出張所所在地		權太應支	管轄區
真岡町	野田郡小能登呂村、野田町	真岡郡廣地村、真岡町、關沼村、清水村	本斗郡好仁村、内儀村、本斗町、海馬村	大泊郡長濱町、長濱町、知床村	大泊郡富内町、千歳村、深海村	大泊郡富内町、知床村	大泊郡富内町、知床村	大泊郡富内町、知床村	大泊郡富内町、知床村	大泊郡富内町、知床村	大泊郡富内町、知床村



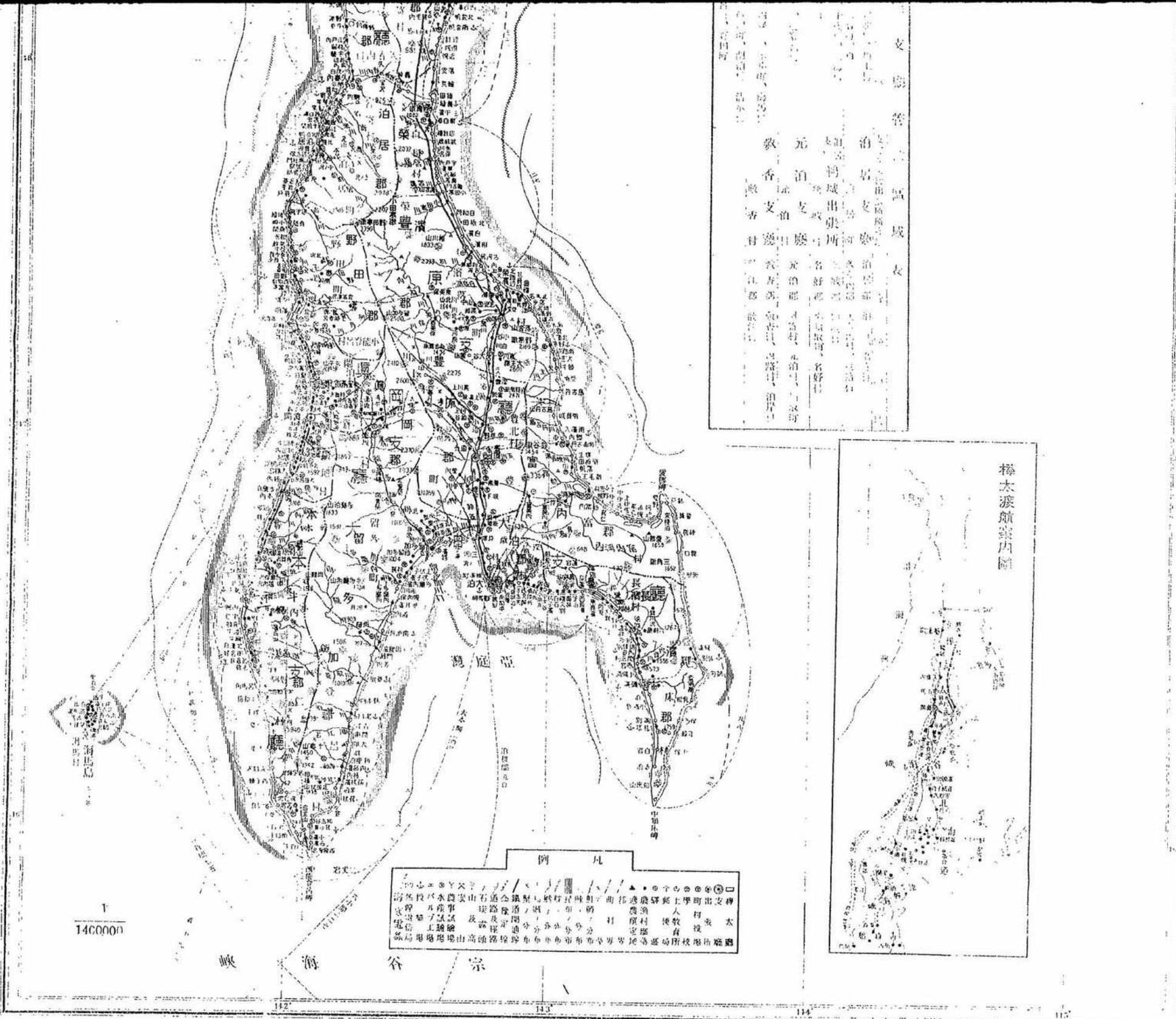
支應管轄區域表		支應及出張所所在地
豊北村、川上村	泊居支所	泊居郡、泊居町、名谷村
落合町、内津村	泊居支所	久奈内郡、久奈内村、三濱村
千歳村、深津村	支應、鶴城出張所	鶴城郡、鶴城町
如末村	支應	名好郡、基須取町、名好村
可、能登川	元泊支應	元泊郡、帆寄村、元泊村、知取町
内磯村、木斗町、海馬村	敷香支應	敷香郡、敷香村、四路村、泊岸村
眞岡町、野泊村、清水村	敷香支應	敷香郡、敷香村、散江村
丹村、野田町	敷香支應	敷香郡、敷香村、散江村



棒太・中沖印刷

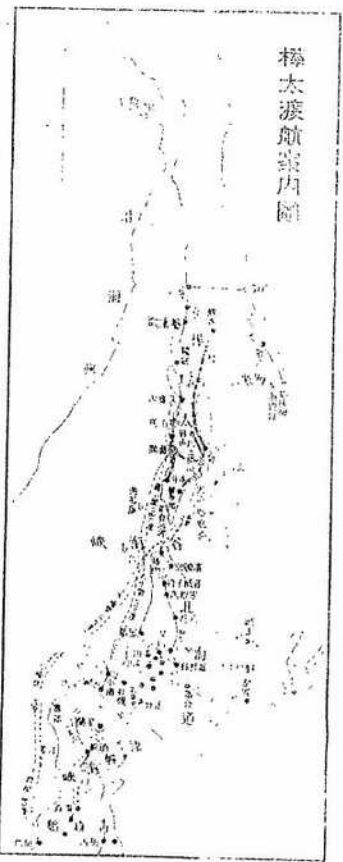
裏面白紙

露光量違いにより重複撮影



支 廳 管 轄 區 域 表

高知	香川	徳島	愛媛
高知市	高松市	松山市	松山市
高知支庁	高松支庁	松山支庁	松山支庁
高知市	高松市	松山市	松山市
高知市	高松市	松山市	松山市
高知市	高松市	松山市	松山市



凡 例

○	◎	●	▲	△	▽	◇	□	■
◎	◎	◎	◎	◎	◎	◎	◎	◎
◎	◎	◎	◎	◎	◎	◎	◎	◎
◎	◎	◎	◎	◎	◎	◎	◎	◎

裏面白紙

露光量違いにより重複撮影

標本・中沖印刷