

梁山夫婦冢上其遺物
圖版

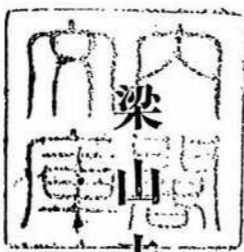
0 1 2 3 4 5 6 7 8 9 10

292.21
185

292
185

和ニ〇〇八號

古蹟調査特別報告 第五册



梁山夫婦塚と其遺物

圖版

昭和二年六月寄贈

朝鮮總督府古蹟委員 馬場 是 一 郎
朝鮮總督府技手 小 川 敬 吉

昭和二年三月一日

朝鮮總督府

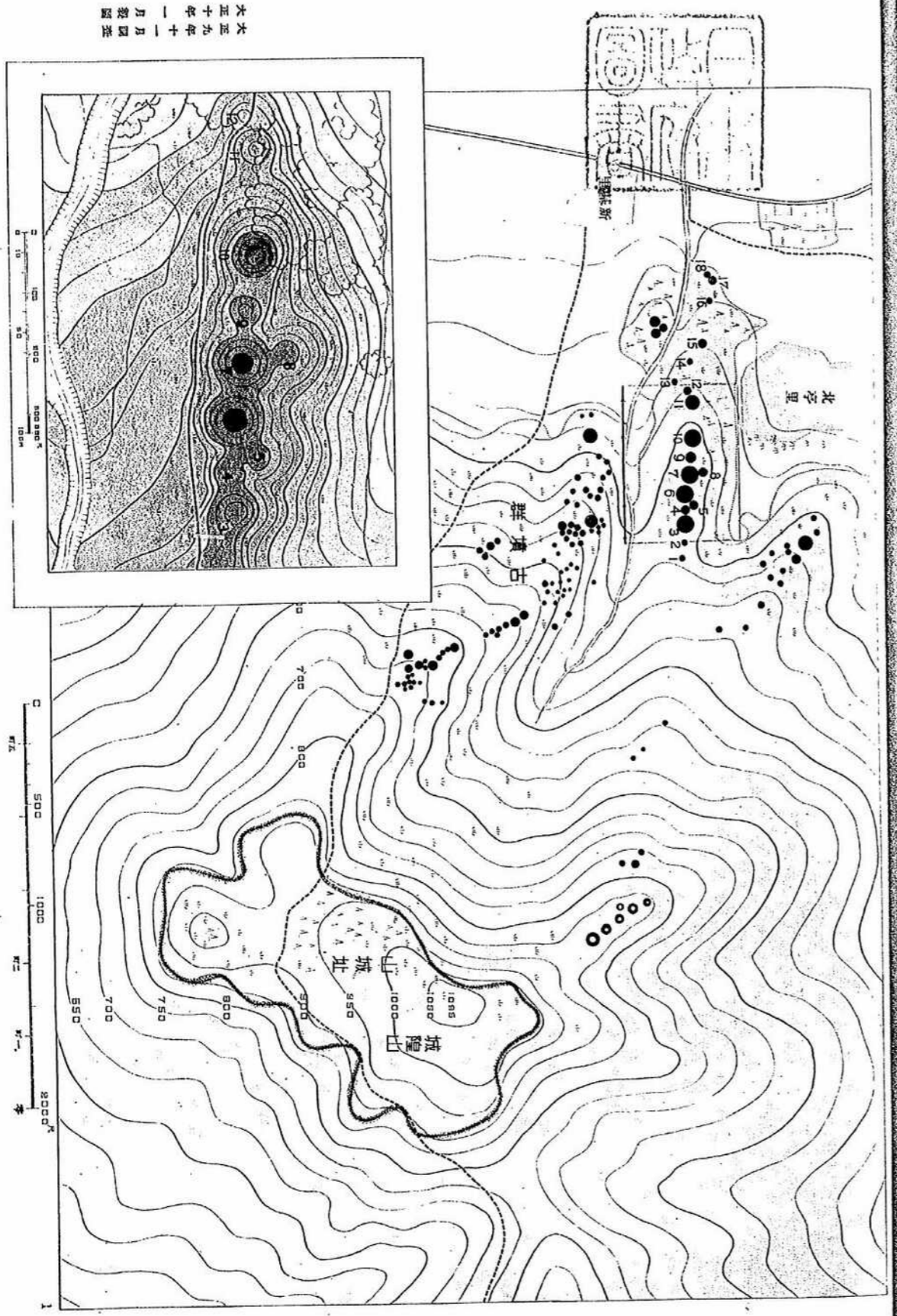
梁山夫婦塚と其遺物

圖版目次

第一	1 梁山邑附近の遺蹟圖	第一三	23 同	上主人の佩用せる頸飾玉
第二	2 梁山北亭洞の古墳群遠望	第一四	24 同	上婦人の佩用せる頸飾玉
第三	3 梁山夫婦塚第十號墳	第一五	25 同	上婦人の着裝せる紅瑪瑙の腕玉
第四	4 同 上實測圖	第一六	26 同	同上 瑪瑙及瑠璃腕玉
第五	5 同 上石室實測圖	第一七	27 同	同上 金釧
第六	6 同 上石室内遺物出土圖	第一八	28 同	同上 銀釧
第七	7 同 上主人の遺骸遺品殘存狀態	第一九	29 同	同上 上主人の着裝せる銀製の銚帶
第八	8 同 上婦人の遺骸遺品殘存狀態	第二〇	30 同	同上 實測圖
第九	9 同 上丙遺骸遺存狀態	第二一	31 32 同	同上 上婦人の着裝せし銀製の銚帶
第一〇	10 同 上乙遺骸遺存の狀態	第二二	33 同	同上 上金銅鑲帶
第一一	11 同 上金銅寶冠	第二三	34 同	同上 實測圖
第一二	12 同 同上	第二四	35 同	同上 上銀製鑲帶
第一三	13 同 上樺寶冠	第二五	36 同	同上 上主人の佩用せし銀腰佩
第一四	14 同 上主人の着裝せし金耳環	第二六	37 同	同上 上婦人の佩用せし銀腰佩
第一五	15 同 上婦人の着裝せし金耳環	第二七	38 同	同上 上主人の着裝せし金銅沓
第一六	16 同 上丙の着裝せし金銅耳環	第二八	39 同	同上 實測圖
第一七	17 同 上主人の佩用せし翡翠の勾玉	第二九	40 同	同上 上四頭及鑲頭太刀
第一八	18 同 上丙の佩用せし翡翠の勾玉	第三〇	41 同	同上 實測圖
第一九	19 同 上乙の佩用せし玻璃の勾玉			
第二〇	20 同 上主人の佩用せし頸飾玉			

- 第二三 42 同 上金銀裝刀子
- 43 同 上同 實測圖
- 第二四 44 同 上丙佩用刀子
- 45 同 上乙佩用刀子
- 46 同 上甲佩用刀子
- 47 同 上副葬刀子
- 第二五 48 同 上鑿頭型鍬
- 49 同 上澤潟型鍬
- 50 同 上鳴鑼鍬
- 第二六 51 同 上鐵槍頭
- 52 同 上鐵鍬
- 53 同 上銅馬鐸
- 第二七 54 同 上金銅馬鞍前輪
- 55 同 上同 裏面
- 56 同 上同 裏面
- 57 同 上同 裏面
- 58 同 上同 前輪
- 59 同 上同 後輪
- 第二八 60 同 上轡鐵
- 61 同 上鍬鐵
- 第三〇 62 同 上鍬具鐵

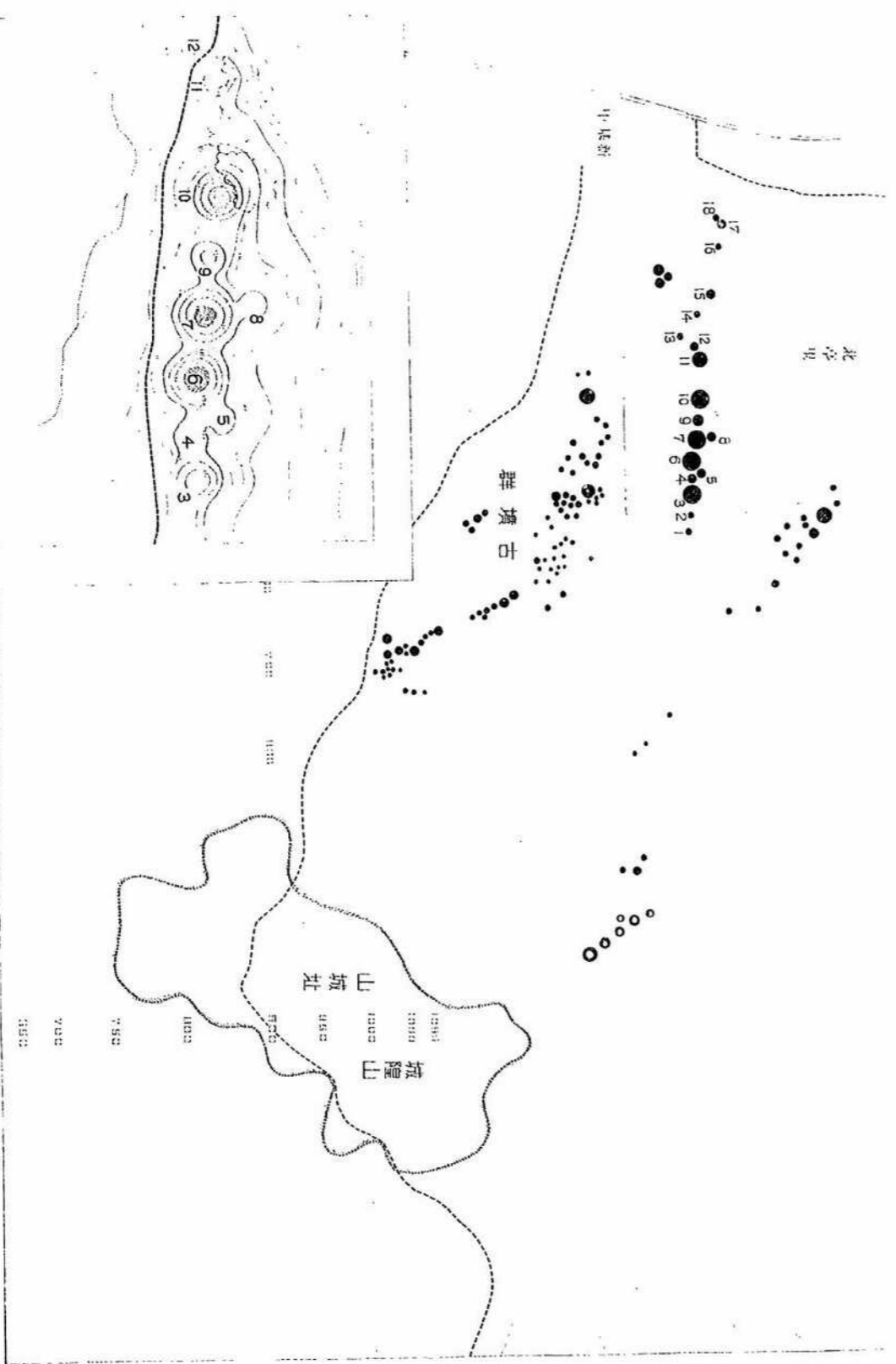
- 第三一 63 同 上金銅及鐵心金銅被せ杏葉
- 64 同 上金銅雲珠
- 第三二 65 同 上漆殘缺
- 66 同 上革飾殘缺
- 67 同 上革紐殘缺
- 68 同 上銀釧
- 69 同 上金銅鍬具
- 70 同 上土器埴
- 71 同 上土器埴臺
- 第三三 72 同 上土器埴臺
- 73 同 上土器埴及高坏
- 第三四 74 同 上土器埴各種實測圖
- 75 同 上土器埴高坏實測圖
- 76 同 上土器埴(四種)
- 77 同 上土器埴(五種)
- 第三八 78 同 上脚附埴
- 79 同 上脚附埴
- 第三九 80 同 上小甕
- 81 同 上小甕(二種)
- 82 同 上鐵釜
- 83 同 上鐵釜實測圖
- 第四一 84 同 上鐵釜及蓋



北亭洞山城及古墳群 在慶尚南道梁山郡北亭洞

大正九年十一月四日
大正十年一月四日

第一三	12 同	上金銀裝刀子	第一一	63 同	上金銅及鐵心金銅押、杏葉
第一四	13 同	上同 寶測圖	第一二	64 同	上金銅雲珠
第一四	14 同	上丙佩用刀子	第一三	65 同	上漆殘缺
第一五	15 同	上乙佩用刀子	第一四	66 同	上革飾殘缺
第一五	16 同	上甲佩用刀子	第一五	67 同	上革紐殘缺
第一五	17 同	上副葬刀子	第一六	68 同	上銀釧
第一六	18 同	上鑿頭型鐵	第一七	69 同	上金銅鈎具
第一六	19 同	上澤湯型鐵	第一八	70 同	同上器指
第一六	20 同	上鳴箭鐵	第一九	71 同	同上器指臺
第一六	21 同	上鐵槍頭	第二〇	72 同	上鐵器及高坏
第一七	22 同	上鐵鉢	第二一	73 同	上漆各種寶測圖
第一七	23 同	上銅馬鐙	第二二	74 同	上漆高坏寶測圖
第一七	24 同	上金銅馬鞍前輪	第二三	75 同	上漆 四種
第一八	25 同	上同 裏面	第二四	76 同	上漆 五種
第一八	26 同	上同 裏面	第二五	77 同	上鞆附帶
第一八	27 同	上同 裏面	第二六	78 同	上鞆附帶
第一八	28 同	上同 裏面	第二七	79 同	上高坏 三種
第一九	29 同	上同 後輪	第二八	80 同	上小夾
第一九	30 同	上同 前輪	第二九	81 同	上器 三種
第二〇	31 同	上同 後輪	第三〇	82 同	上鐵器
第二〇	32 同	上同 後輪	第三一	83 同	上鐵釜寶測圖
第二〇	33 同	上同 後輪	第三二	84 同	上鐵釜及蓋

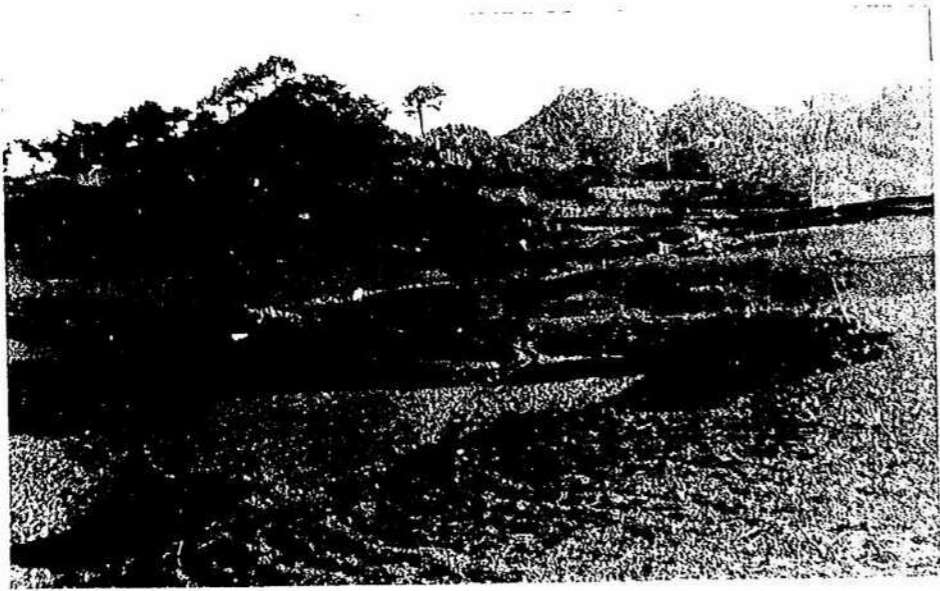


北亭洞山城址及古墳群 在慶尚南道梁山郡山面北亭洞

大正九年十一月發掘
大正十年一月發掘

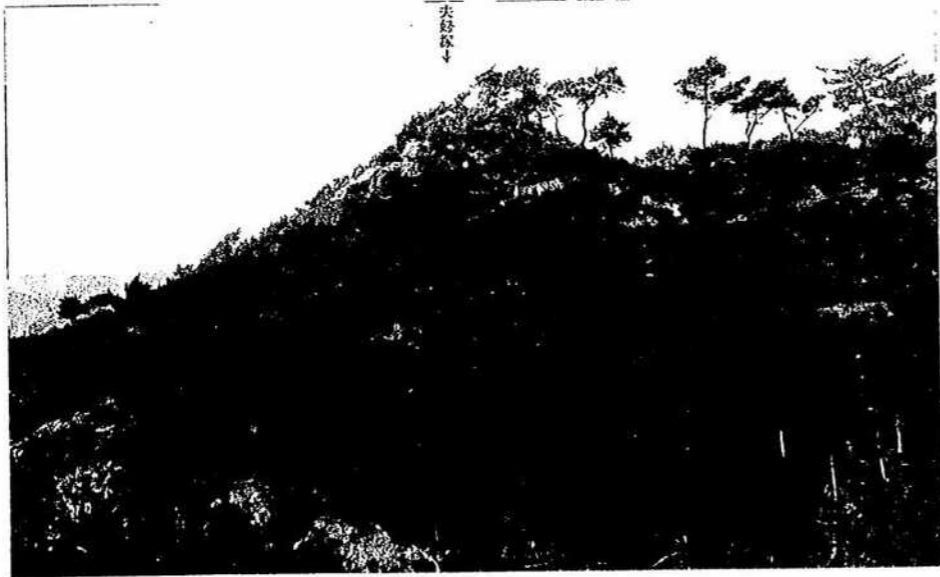
夫
婦
塚
↓

2



3

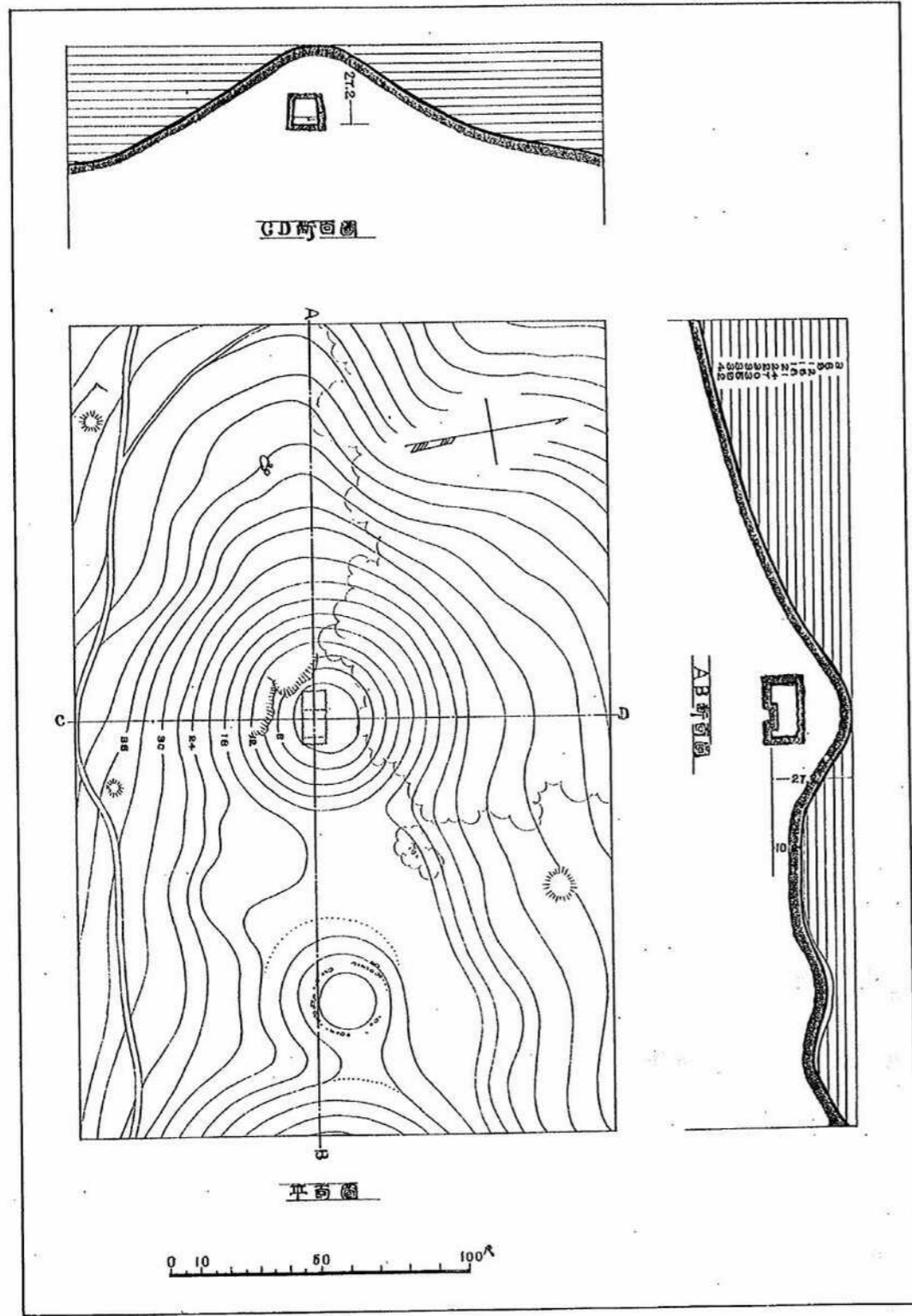
夫
婦
塚
↓



2. 梁山北亭洞古墳群の遠望

3. 梁山夫婦塚 (第10號墳)

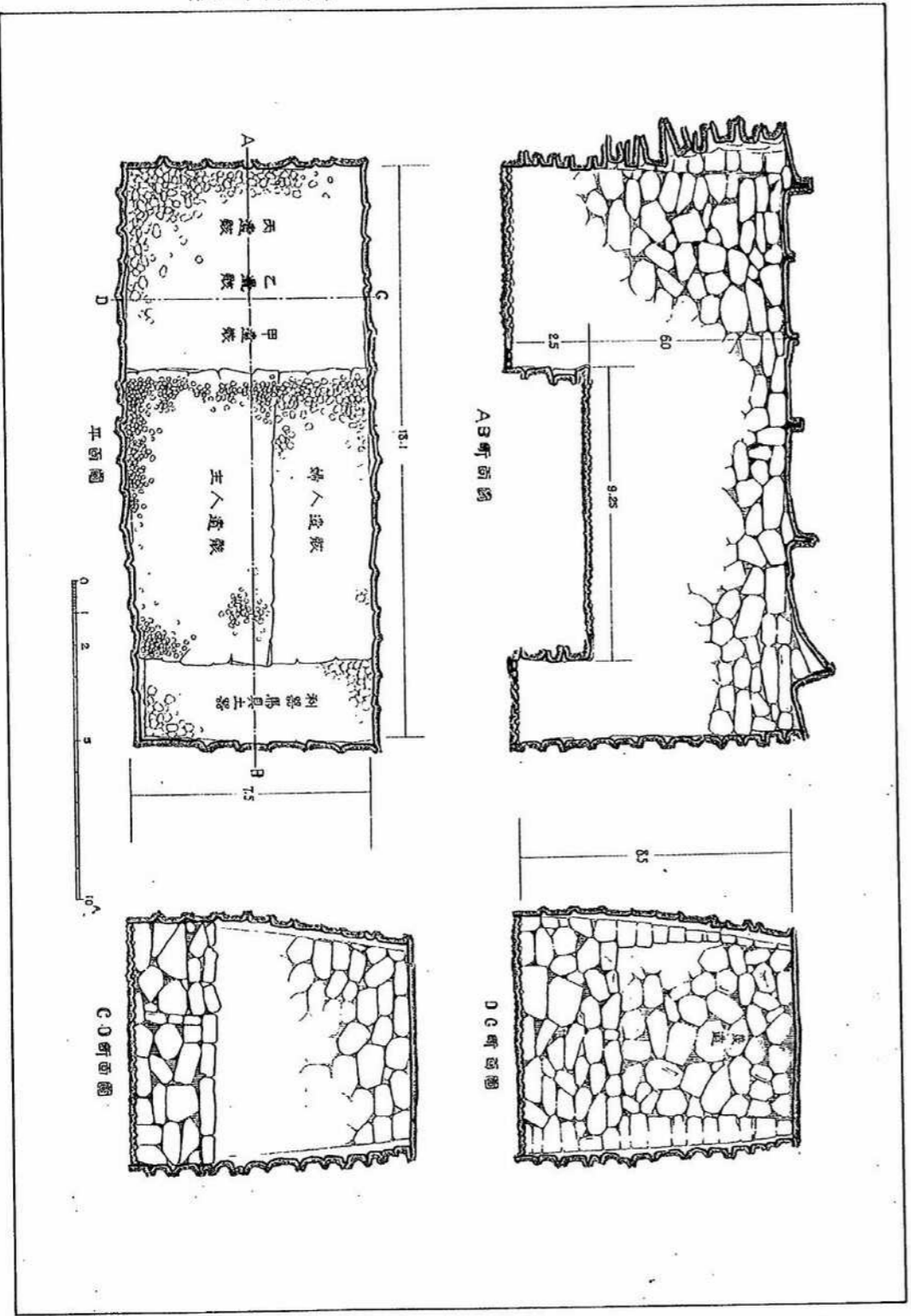
0 1 2 3 4 5 6 7 8 9 10



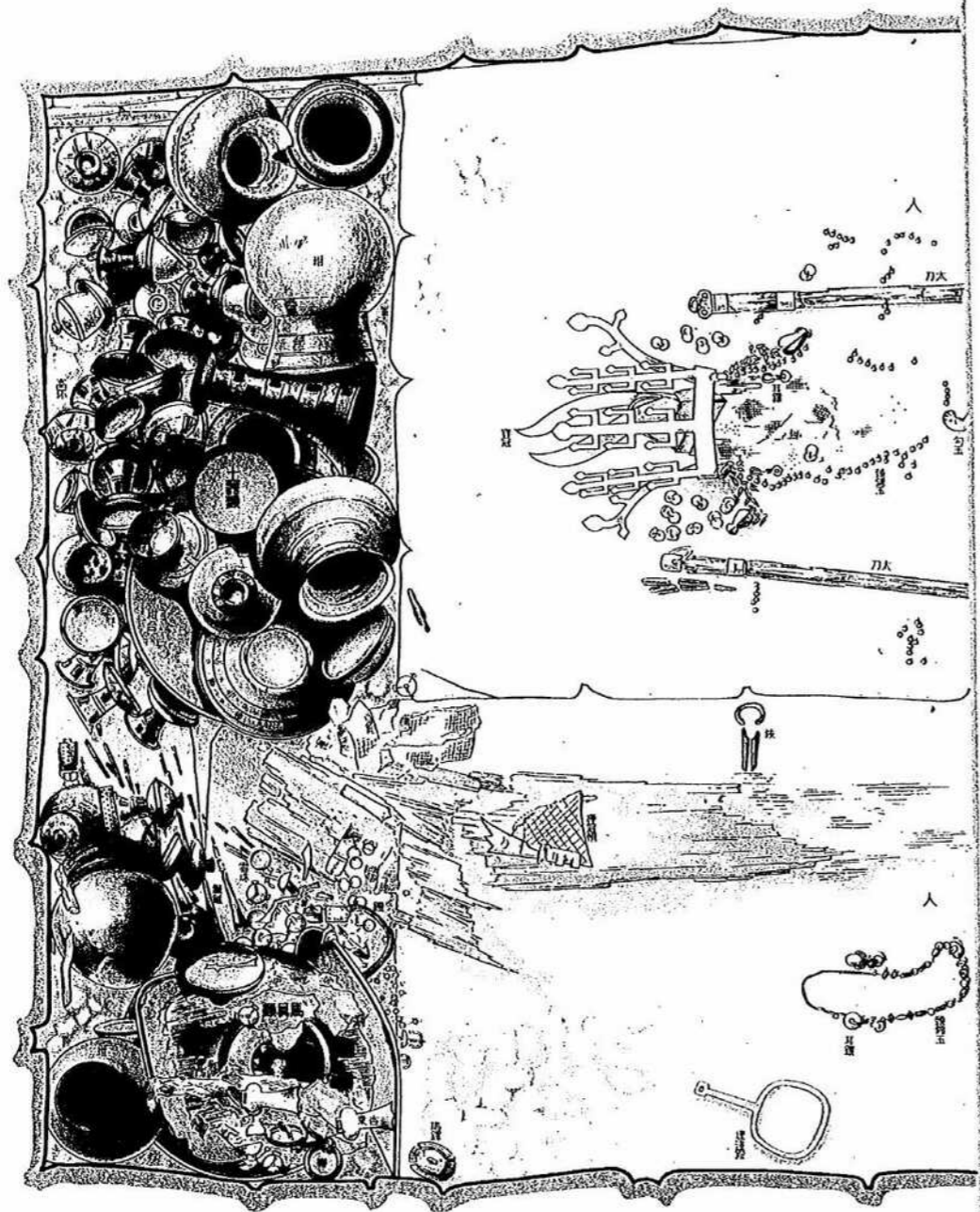
4. 梁山夫歸塚實測圖

大正九年十一月調査
大正十年二月製圖

5 桑山尖塔塚石室實測圖



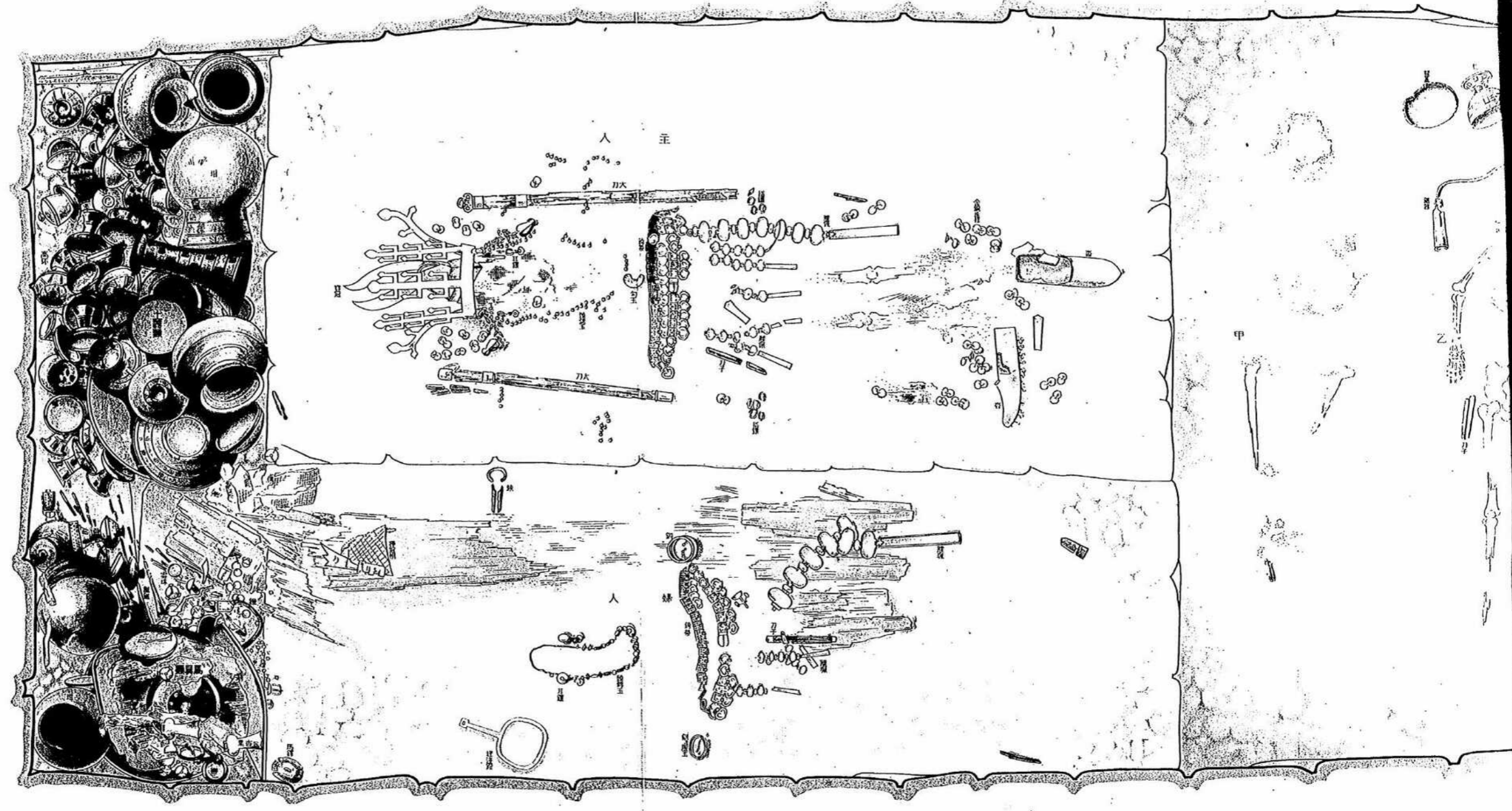
大正九年十一月調査
大正十年二月復測



6. 梁山夫婦塚玄室内

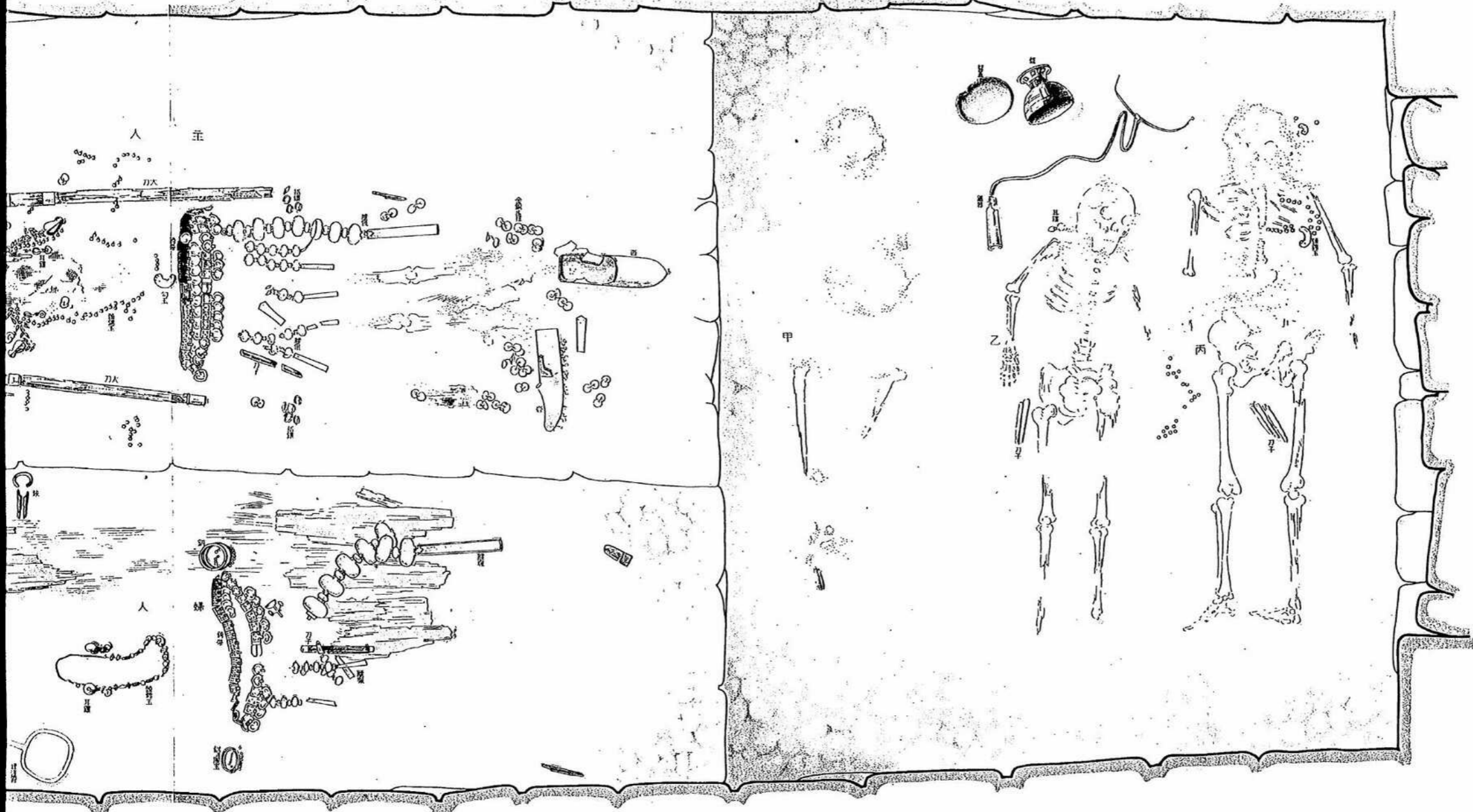
0 1 2 3 4 5 6 7 8 9 10

圖版第五



6. 梁山夫婦塚玄室内遺物出土圖

0 1 2 3 4 5^m



夫婦塚玄室内遺物出土圖



大正九年十一月調査
大正十年二月製圖

裏面白紙

8. 同 婦人の遺骸遺物存在の果腹



7. 夫塚塚内主人の遺骸遺物存在の果腹

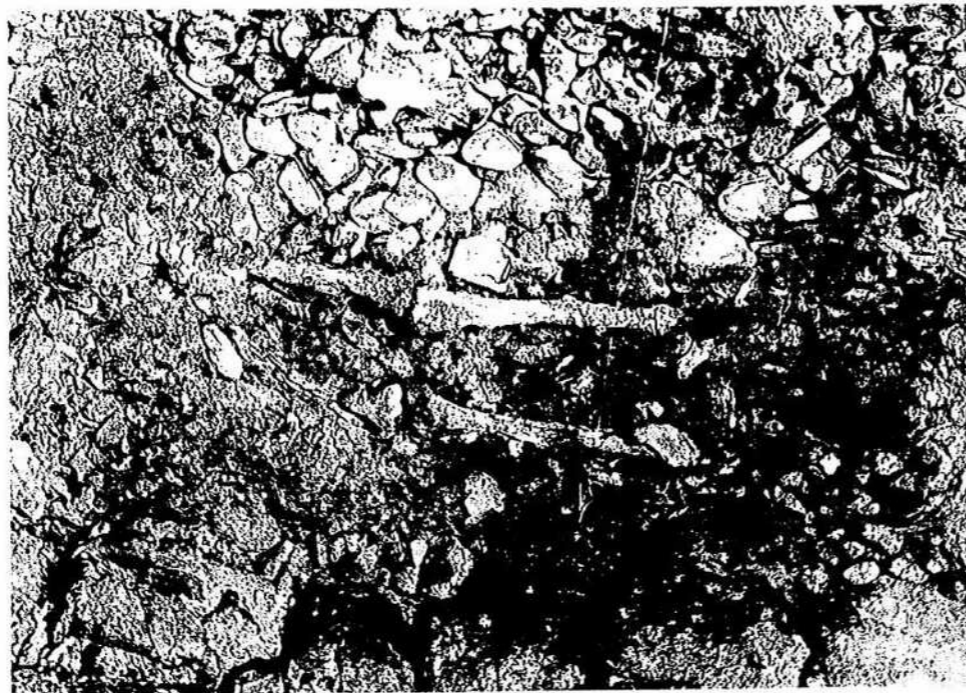


10. 乙 遺物遺存狀態



10

9. 兵庫縣宮内内遺物遺存狀態

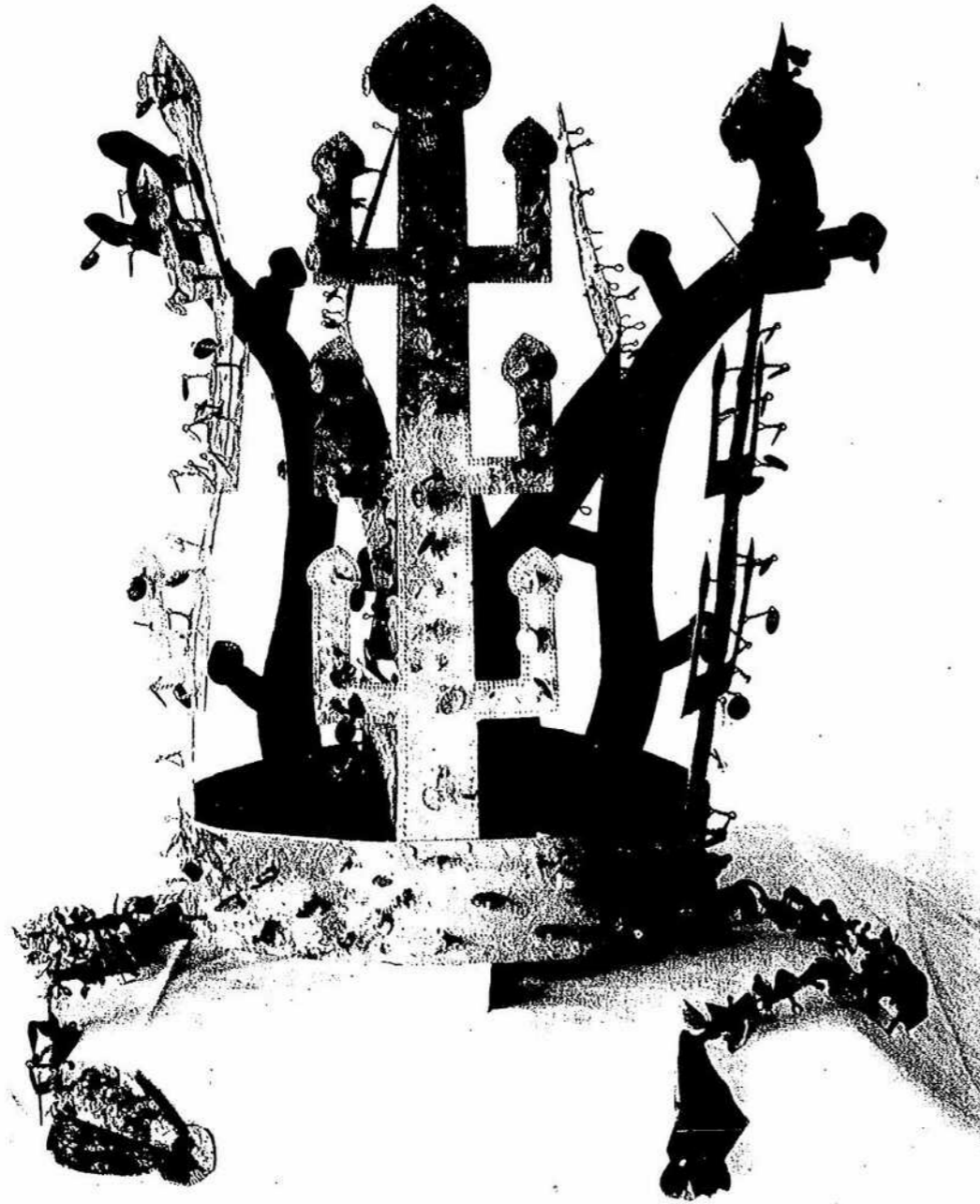


9

装

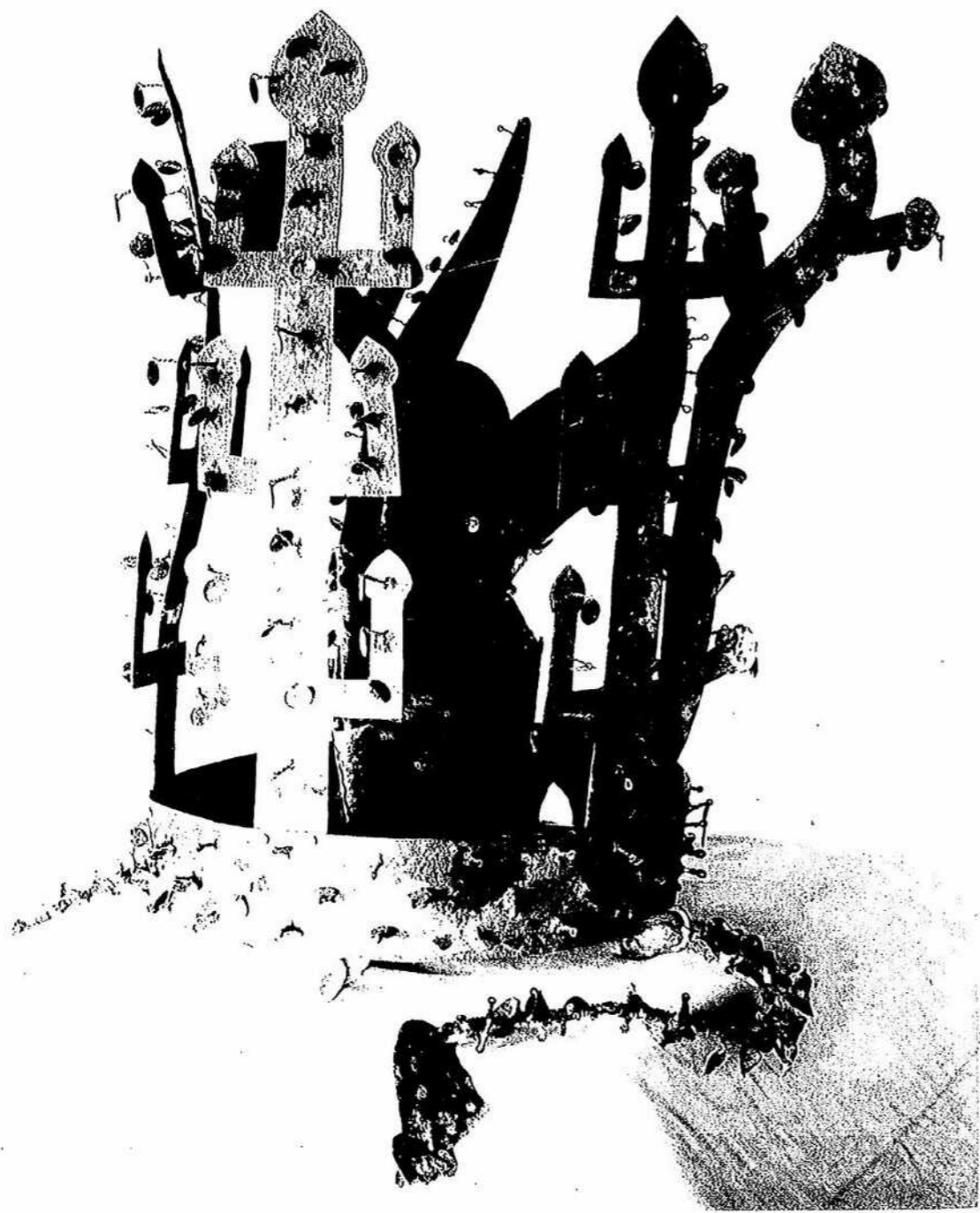
身

具

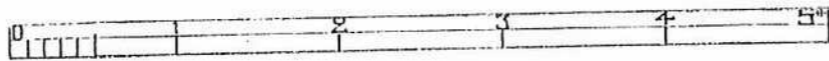
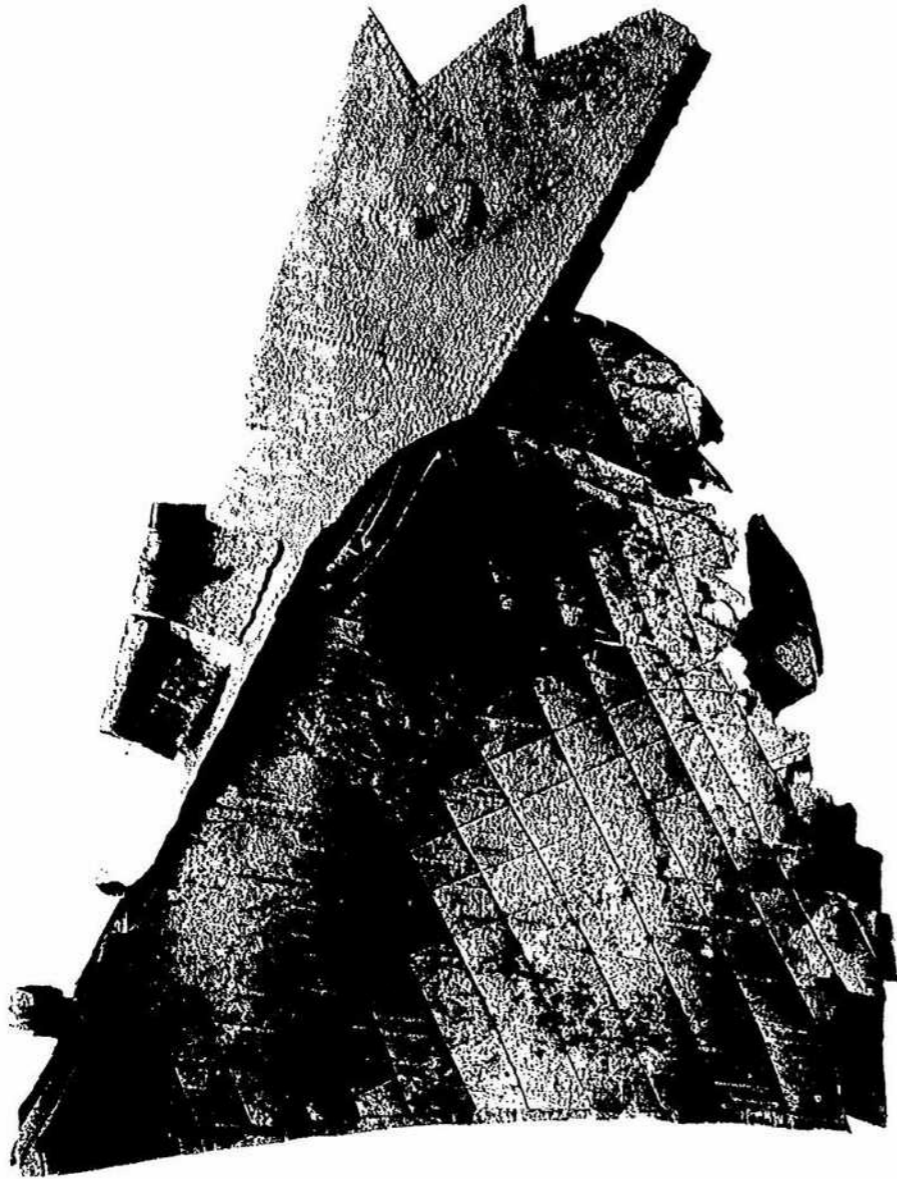


11. 夫婦塚主人の着装せし金銅寶冠

妻
良
具



12. 同 金 銅 貴 冠



13. 夫 庭 塚 棒 寶 冠

玉 勾 及 耳 環



15

15 婦人の着装せし
純金耳環



16

16 丙の着装せし
金銅耳環



14

14. 主人の着装せし純金耳環



17

17 主人の佩用せし
翡翠勾玉



18

18 丙の佩用せし
翡翠の勾玉



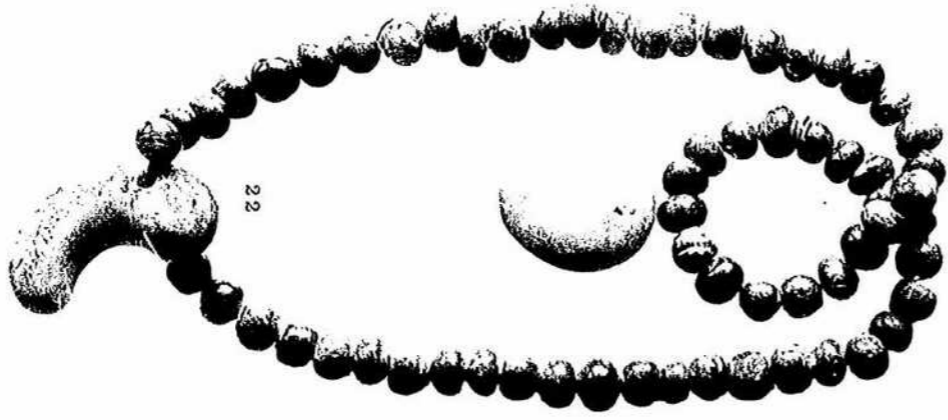
18



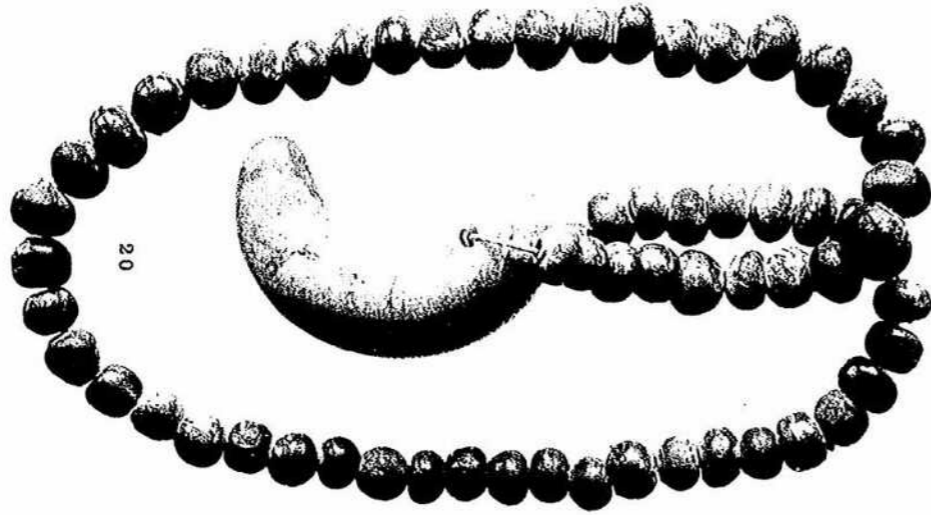
19

19 乙の佩用せし
玻璃の勾玉

22 内の銀川せし頸飾玉

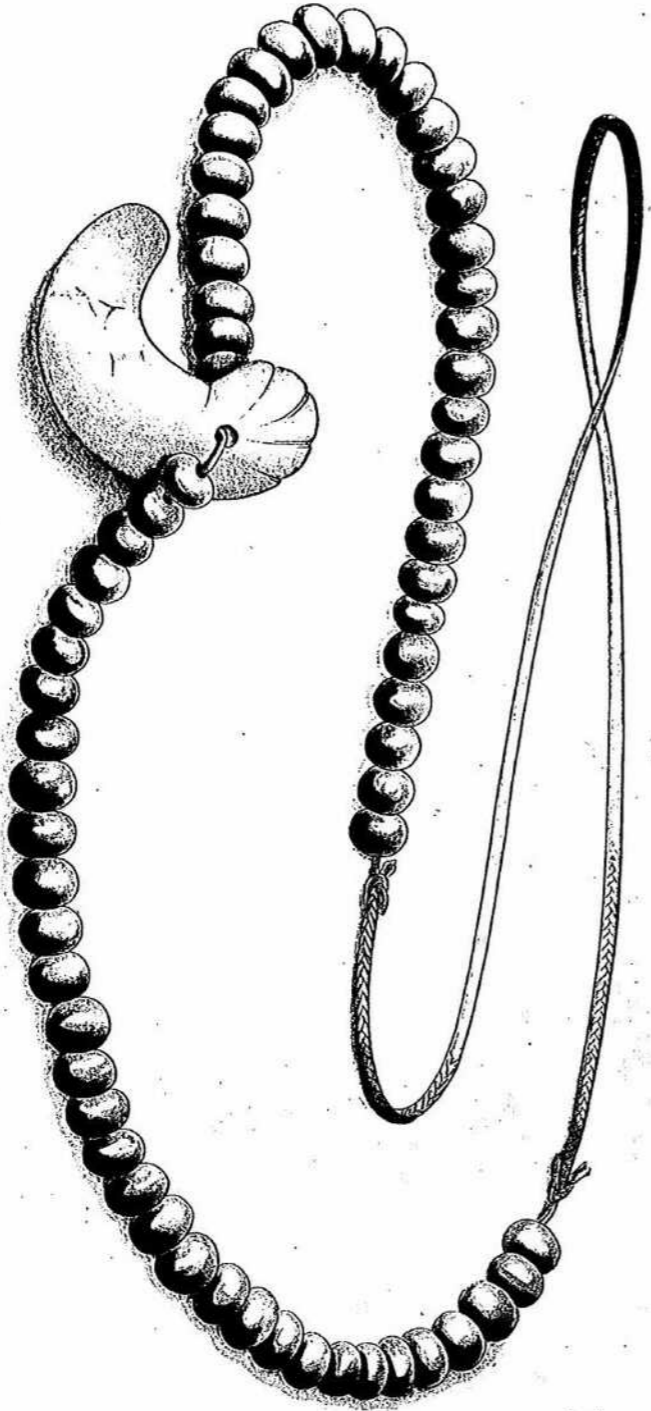


20 主人の銀川せし頸飾玉

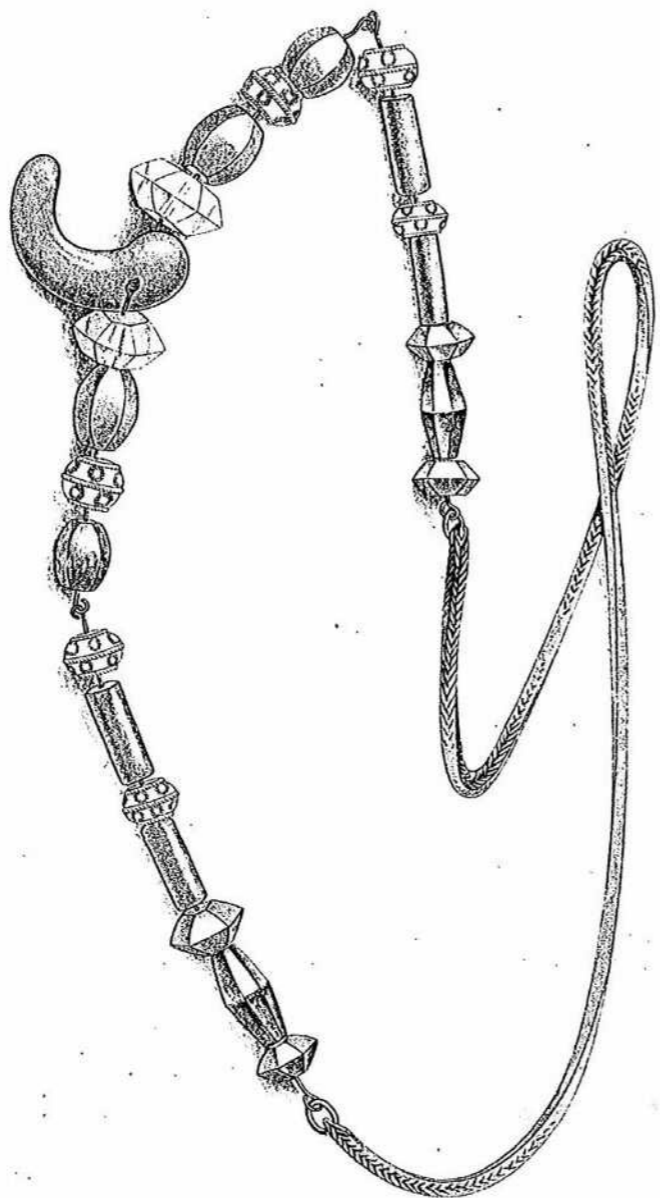


21 婦人の銀川せし頸飾玉

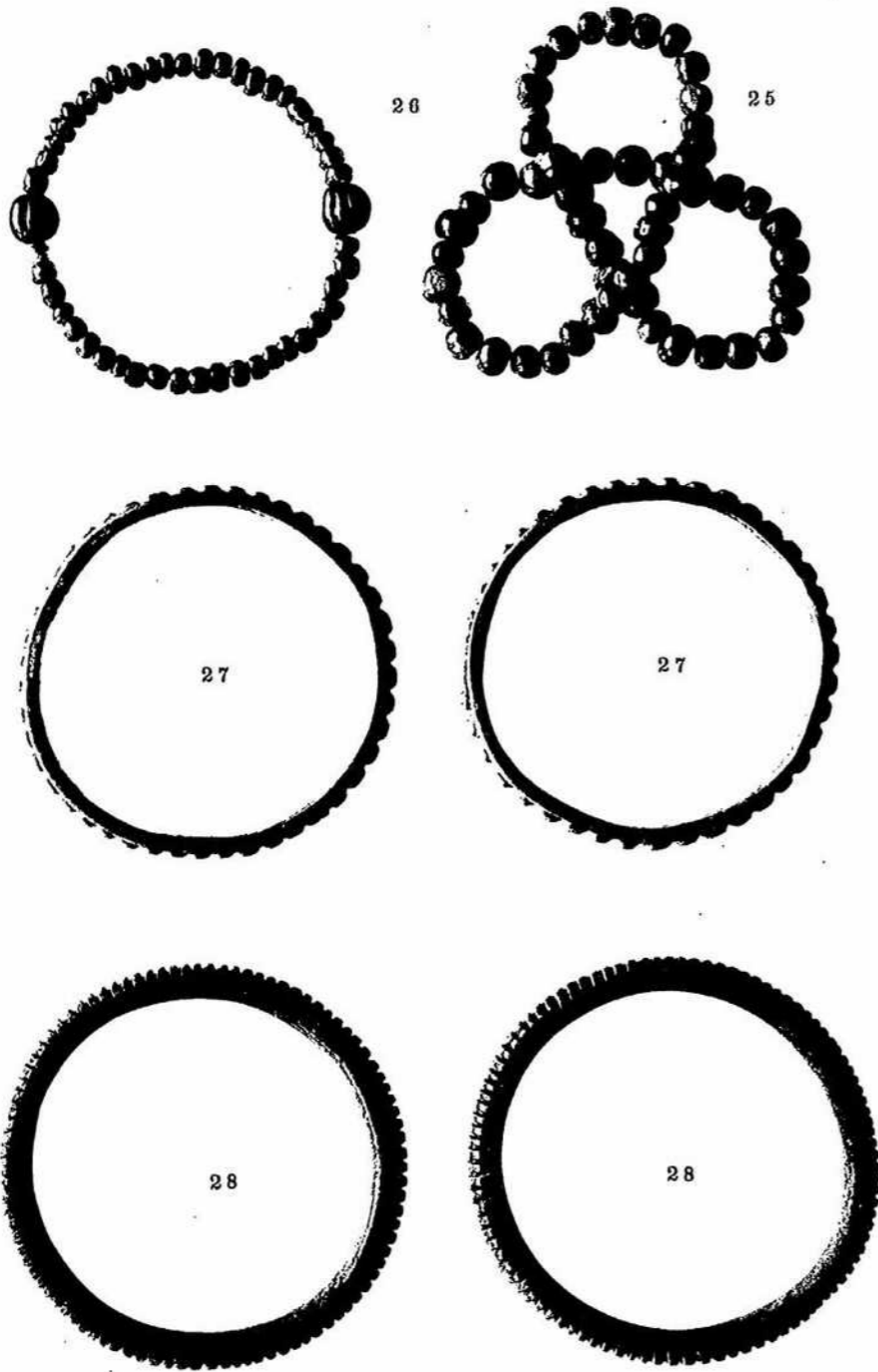




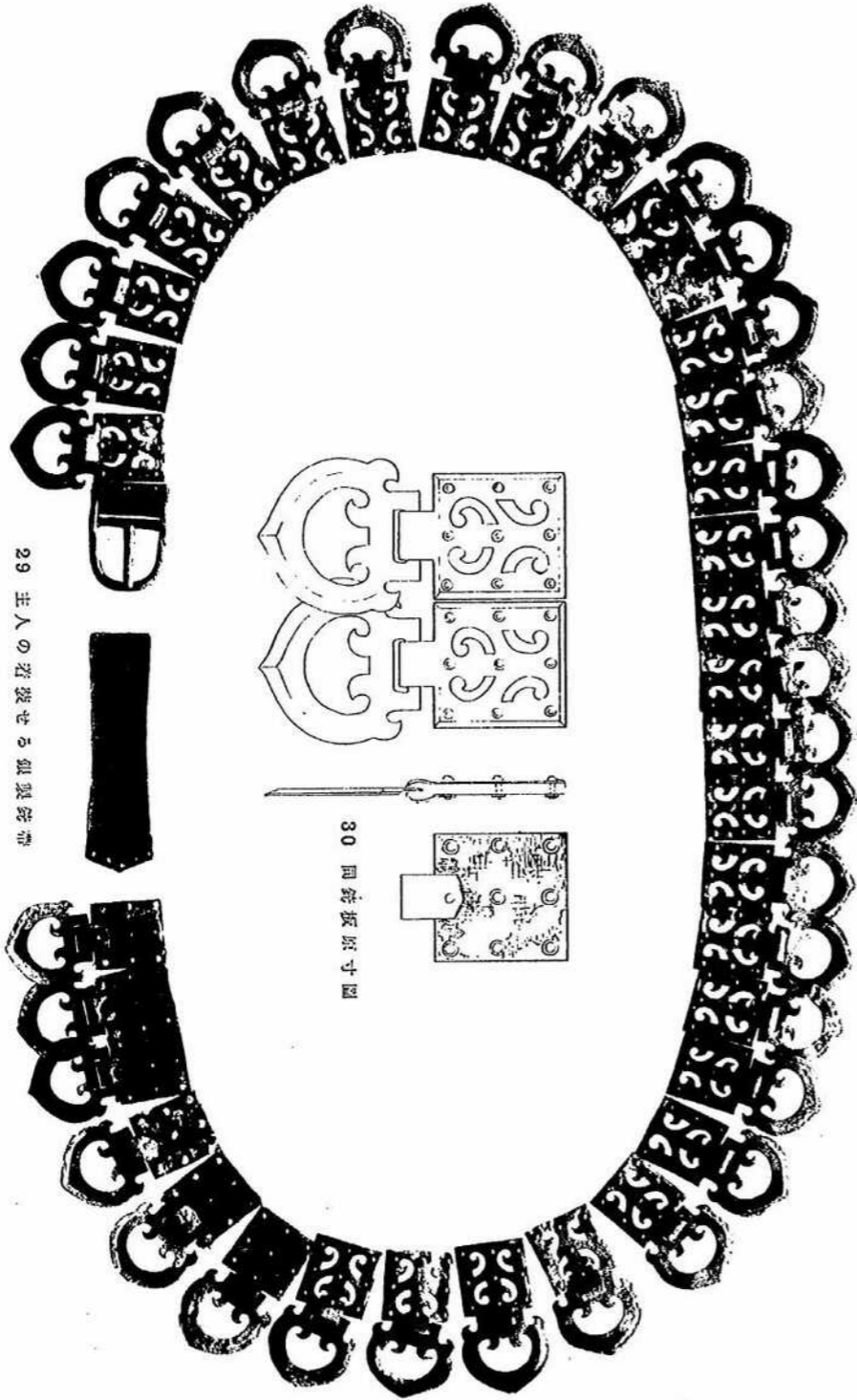
23 主人の遊覧せし頭飾玉串 (平織は数段)



24 婦人の若装せし頸飾玉圍



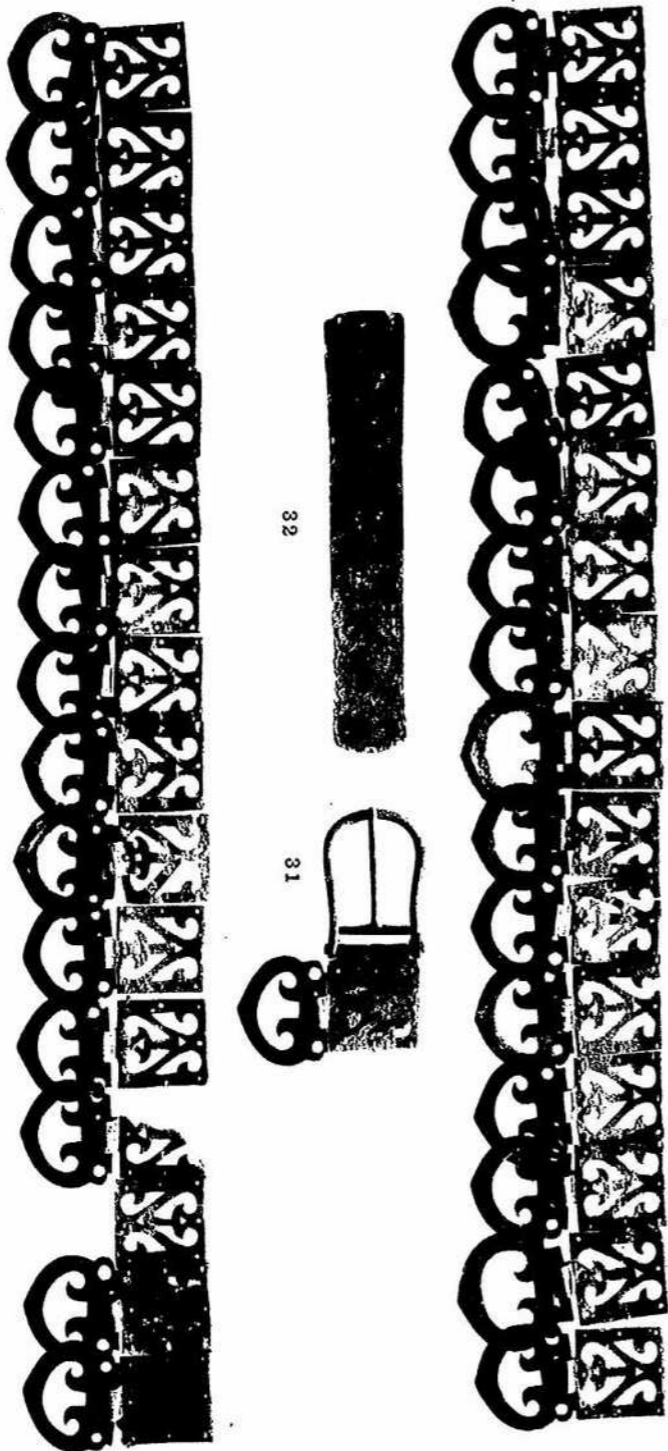
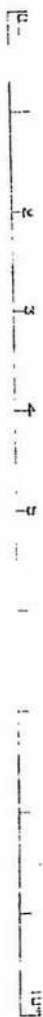
婦人着せし腕玉及銅
 25 紅瑪瑙の腕玉 26 瑠璃及瑪瑙の腕玉
 27 金 銅 28 銀 銅

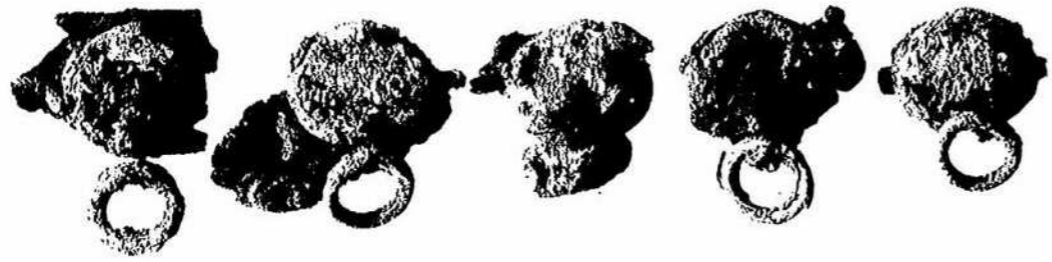


29 主人の若狭せる銀製飾帯

30 同飾板原寸圖

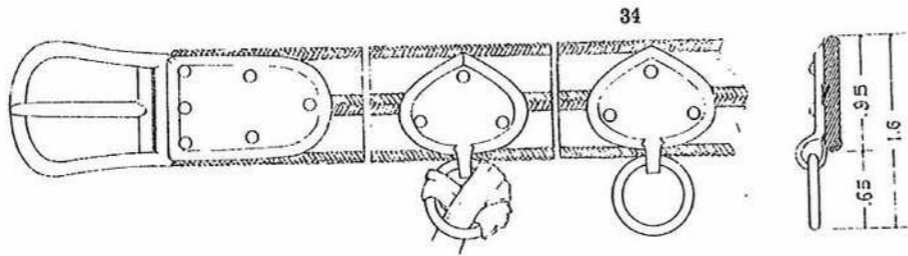
31. 32 婦人の着装せる銀の飾帯



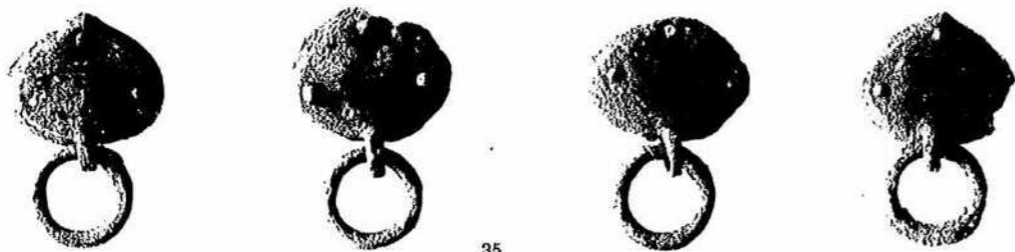


33

33



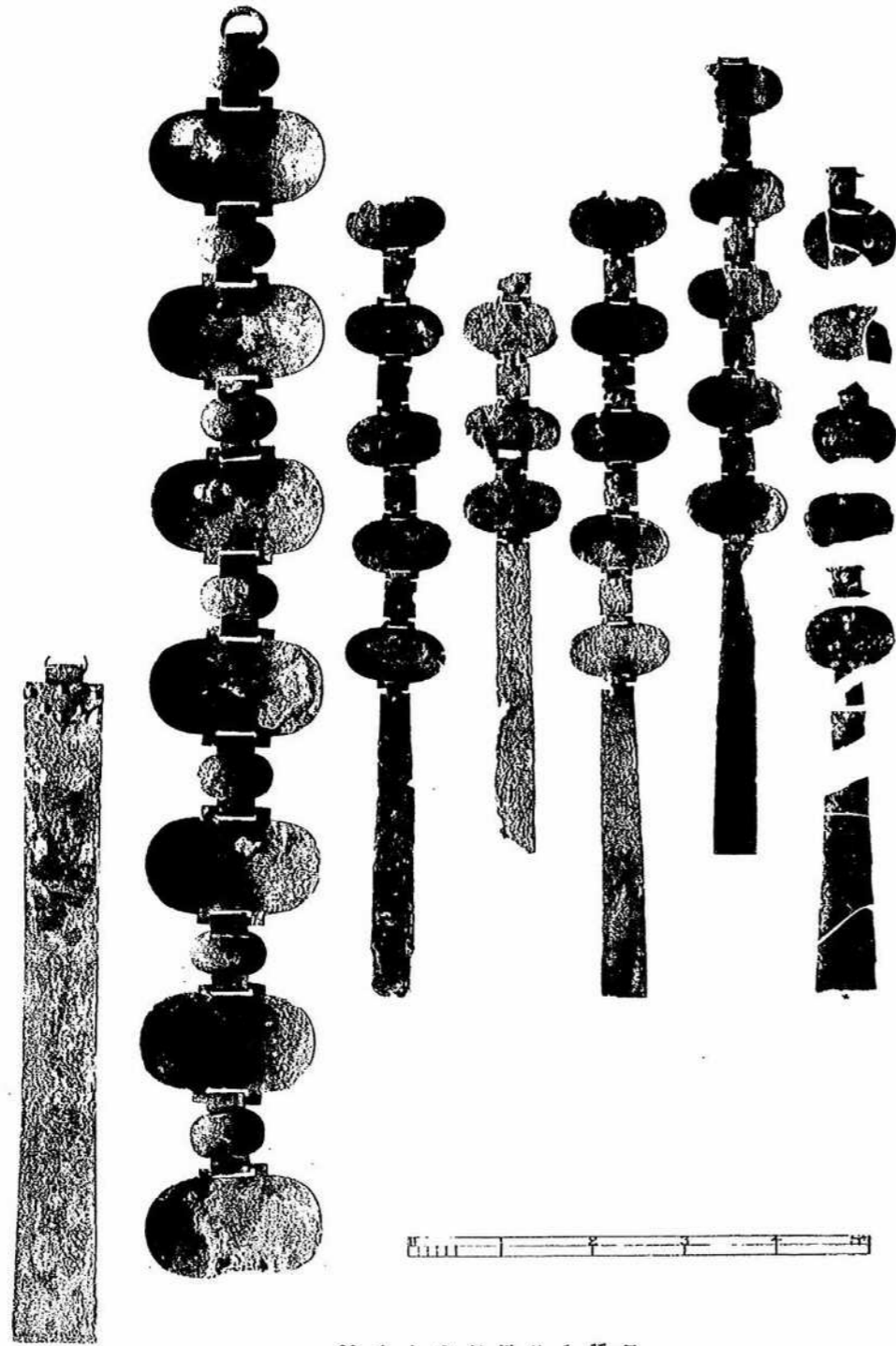
34



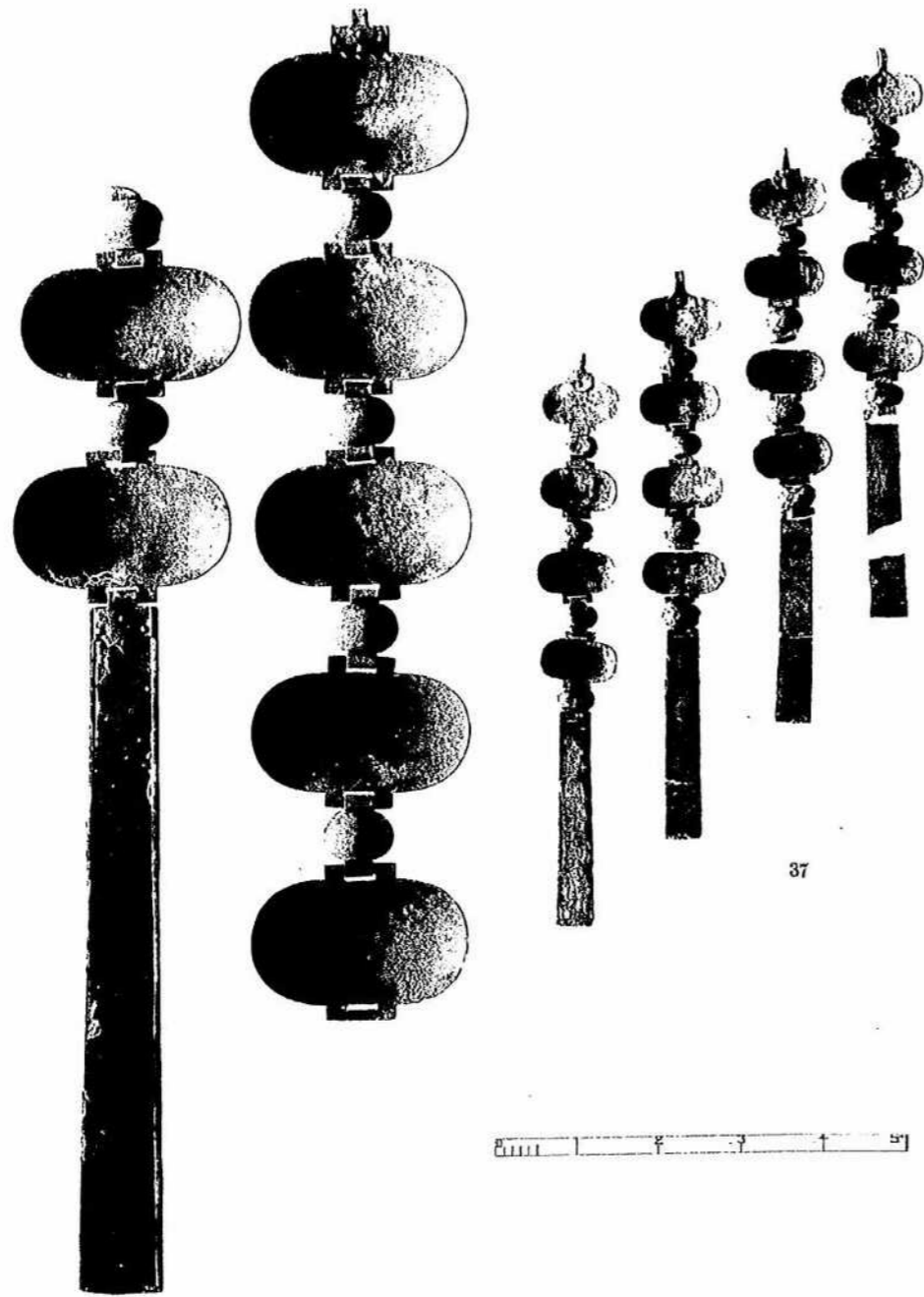
35



33 金銅銀帶 34 同銀帶の實測圖 35 銀製銀帶

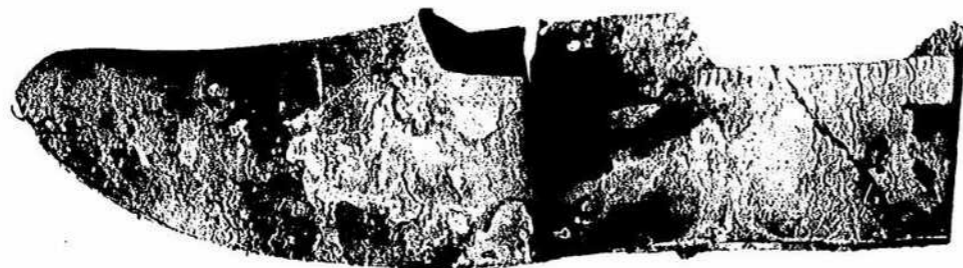


36 主人の佩用せる腰佩



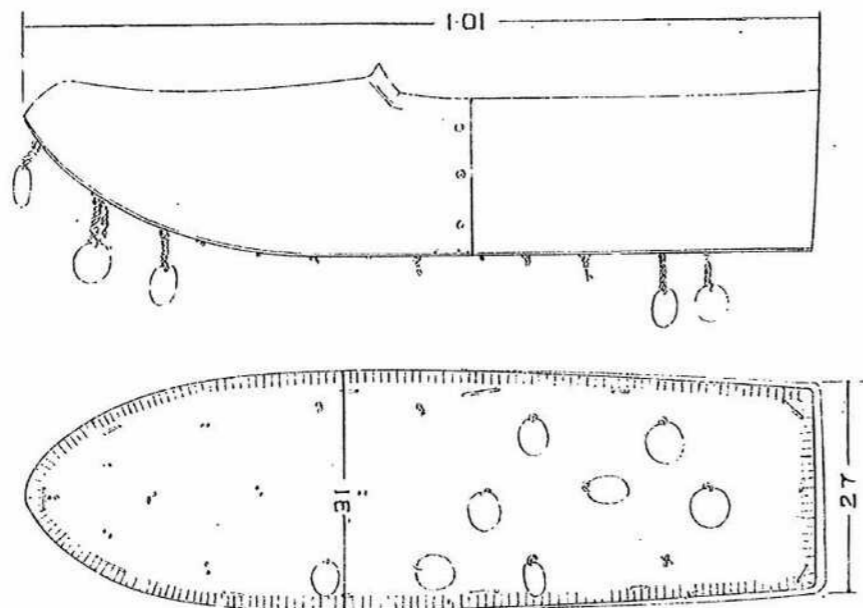
37 婦人の佩用せる腰佩

38



38 金 銅 斧

39

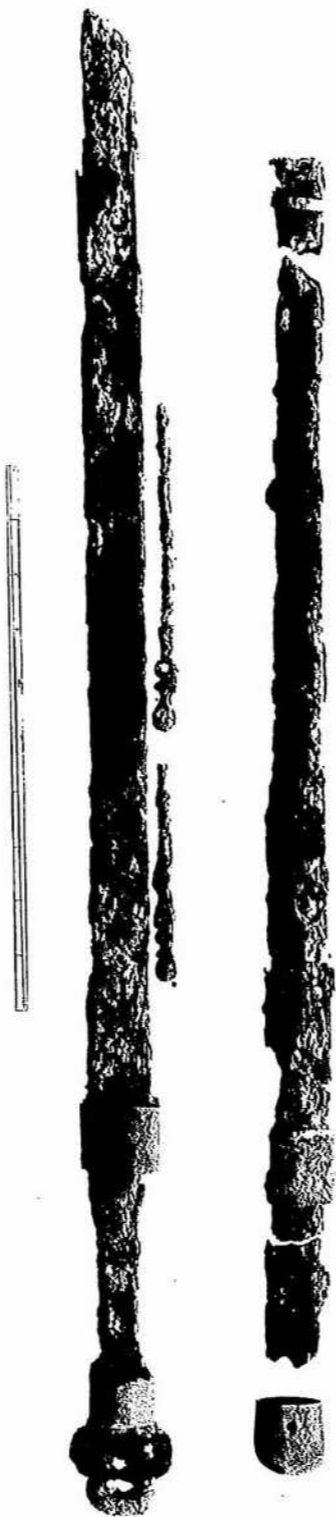


39 同上 香 貨 測 圖

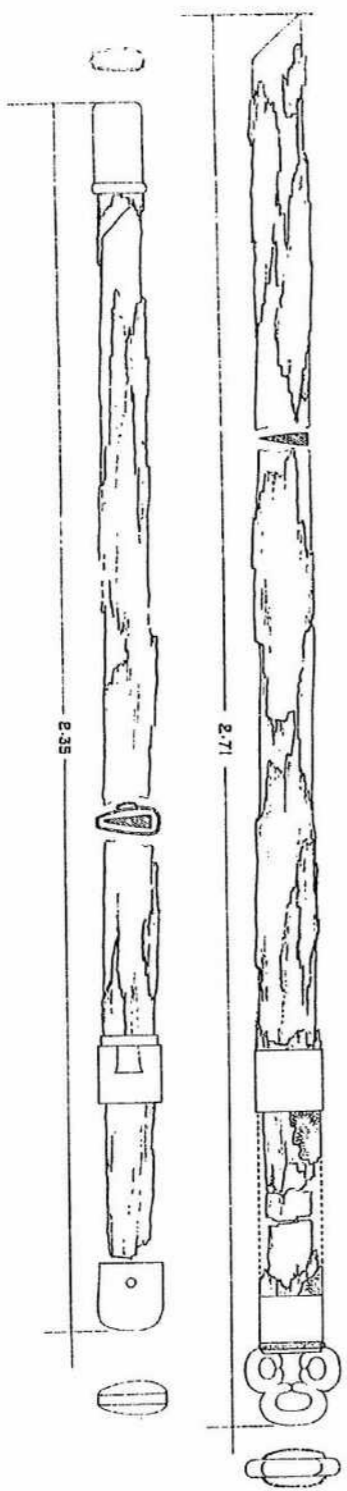
利
器
及
馬
具

床器及器具

40 頭取及鋸頭木刀 (主人御用)



40



41

41 同上實測圖

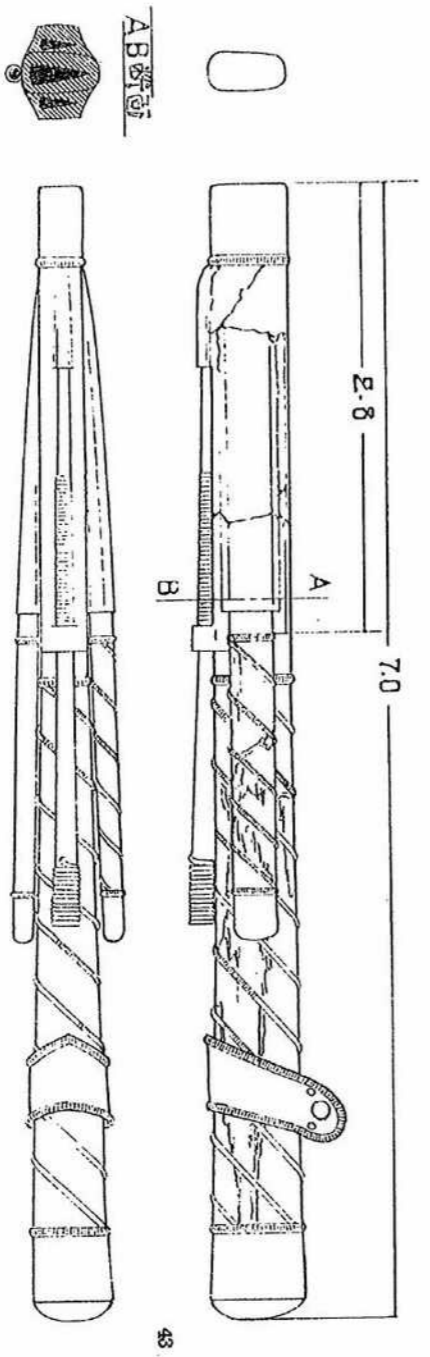


刀 子

42, 43



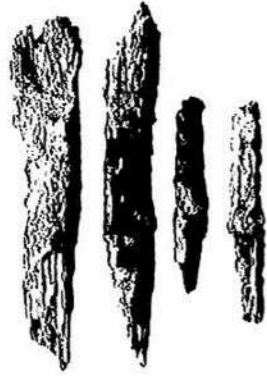
42



43

42 金銀装刀子 婦人佩用
43 同 上 貸物圖

刀 子



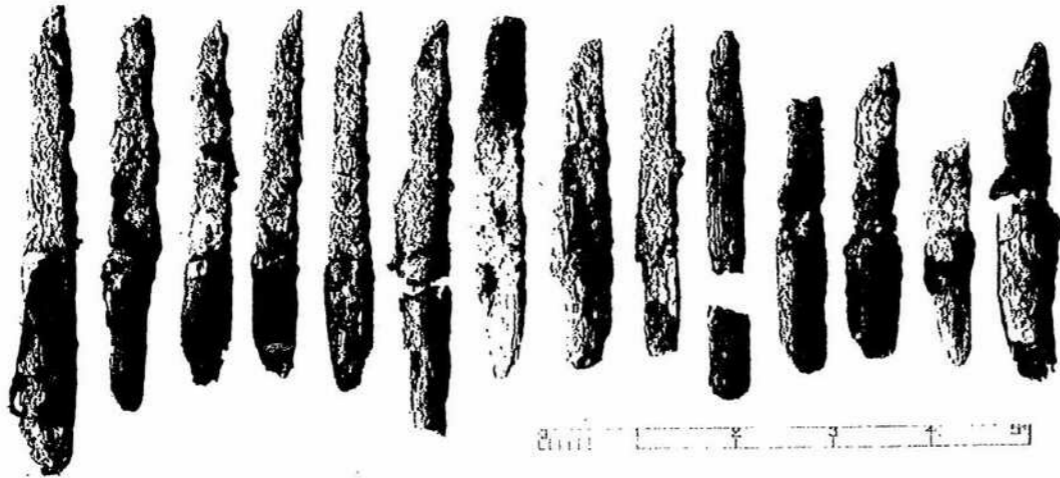
44 丙 佩用刀子



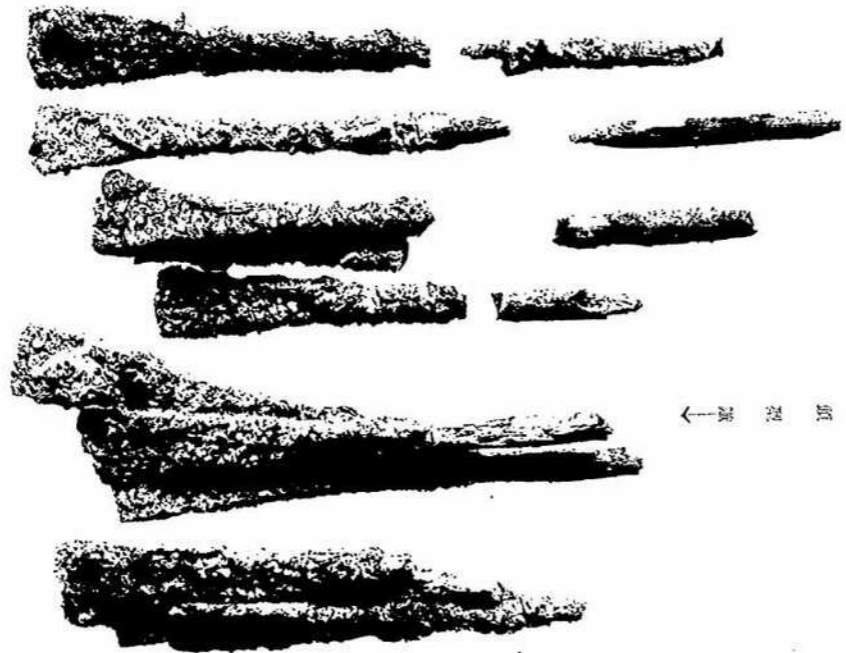
45 乙 佩用刀子



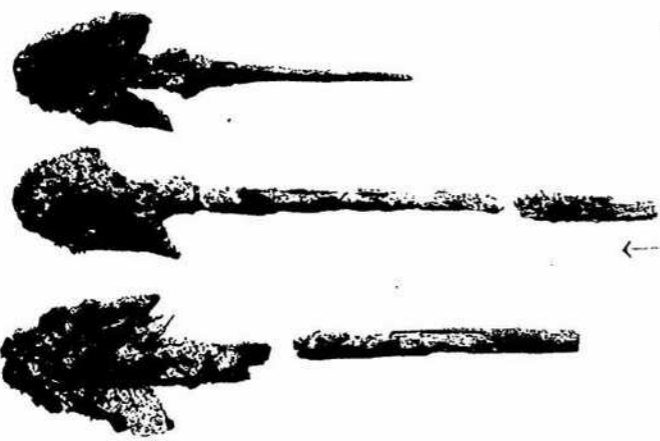
46 甲 佩用刀子



47 副 葬 刀 子



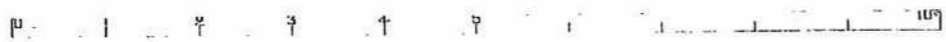
48 鐵 錐 類 箭 頭 ←



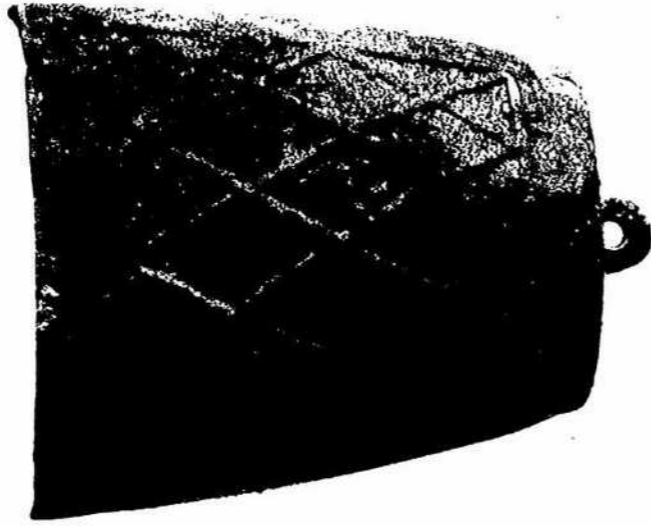
49 鐵 錐 類 箭 頭 ←



50 鐵 錐 類 箭 頭 ←



53 銅 馬 鈴

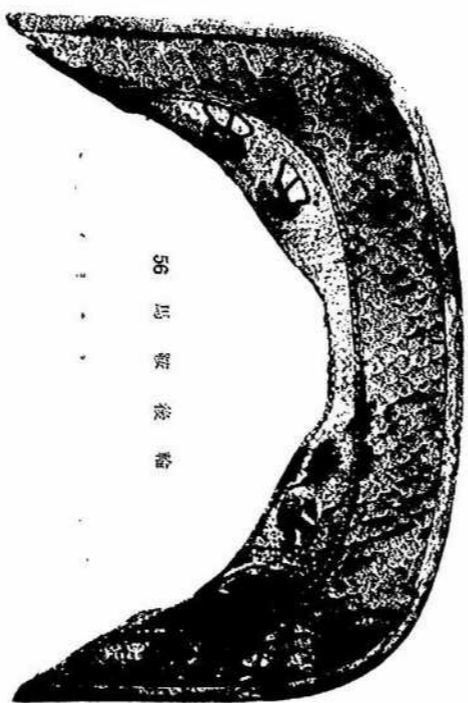


52 鐵 鑰

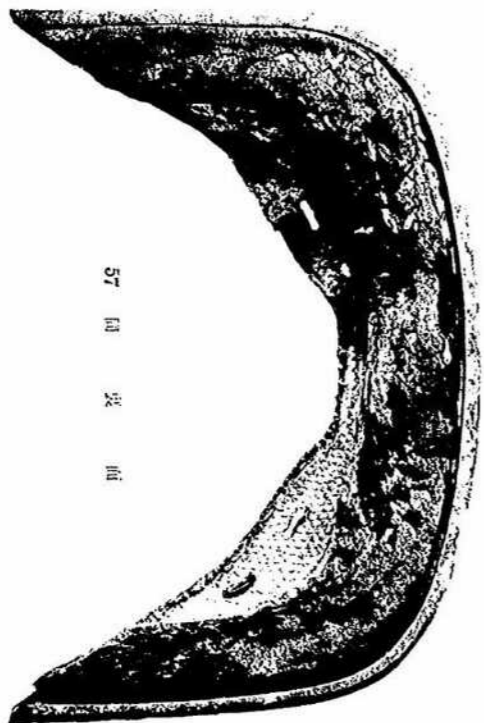


51 鐵 劍 頭





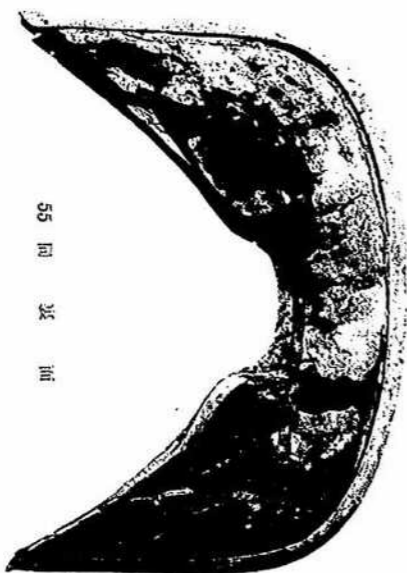
56 馬 鞍 後 輪



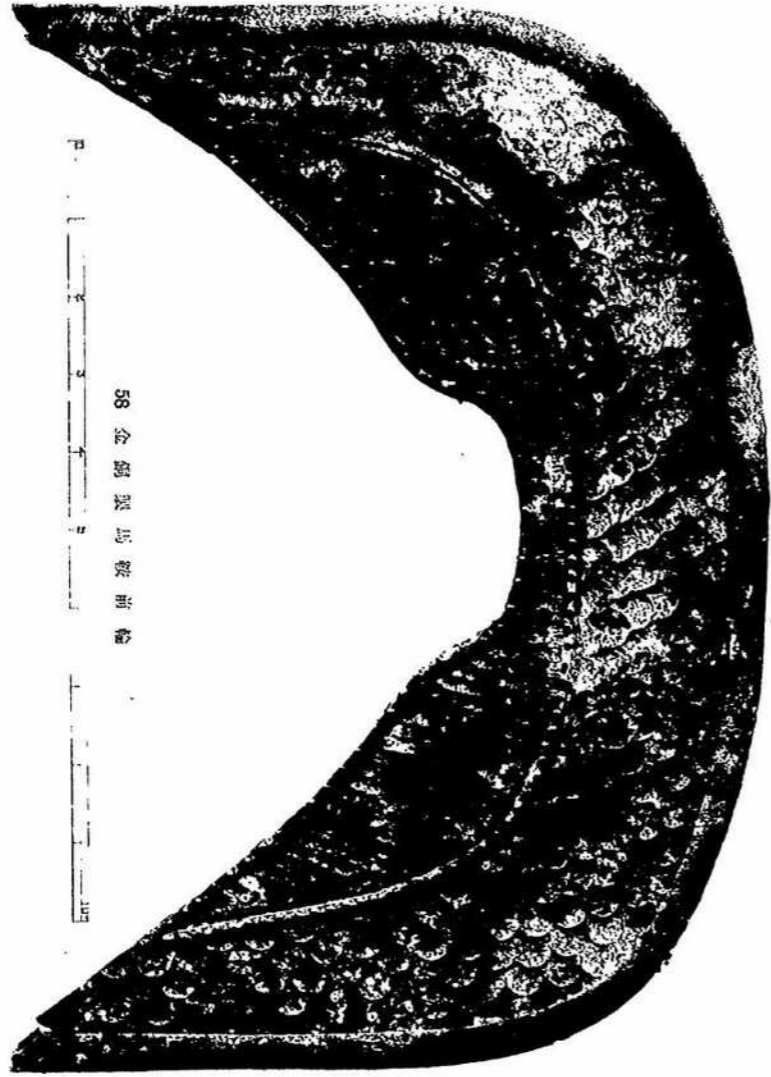
57 同 裏 面



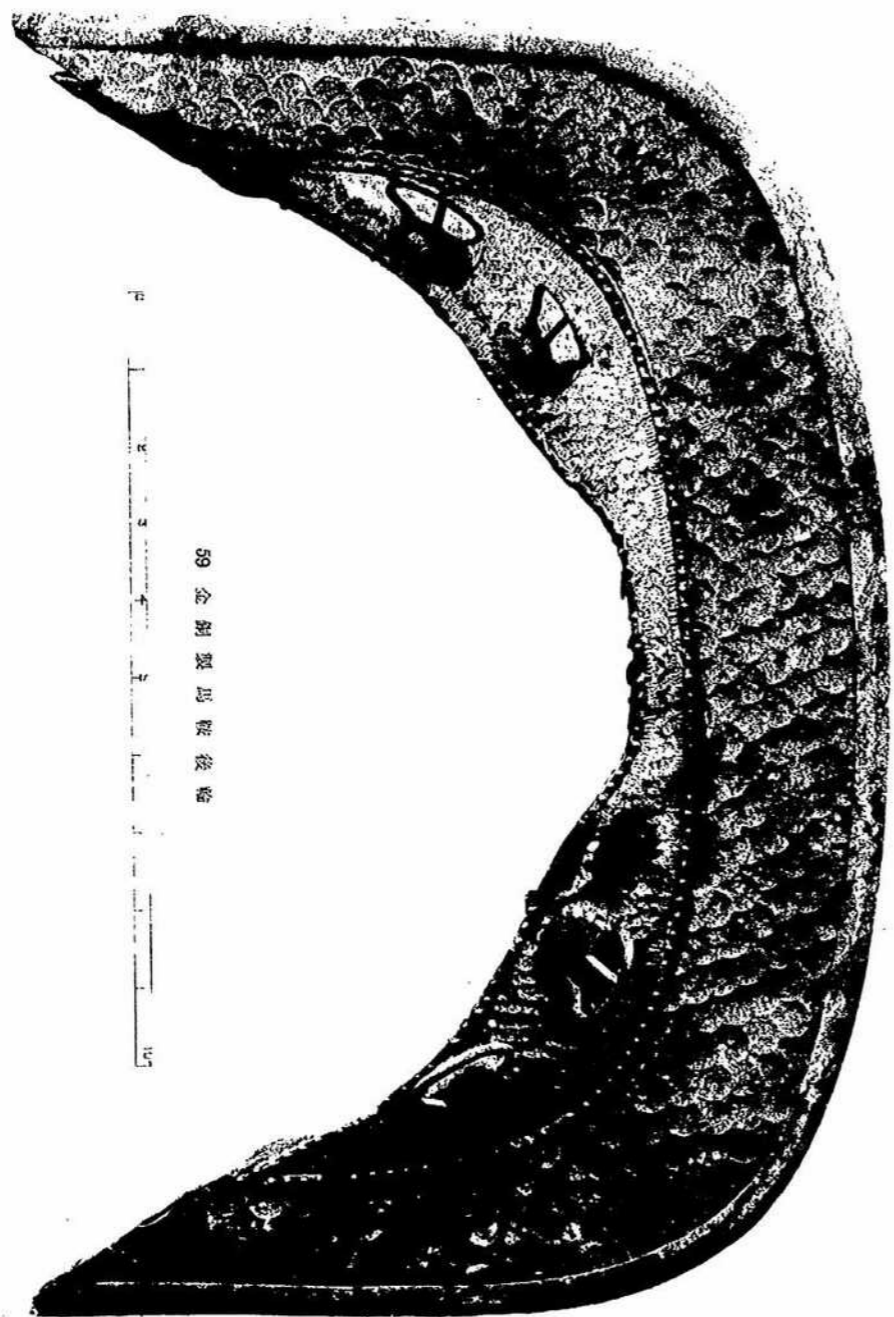
54 馬 鞍 前 輪



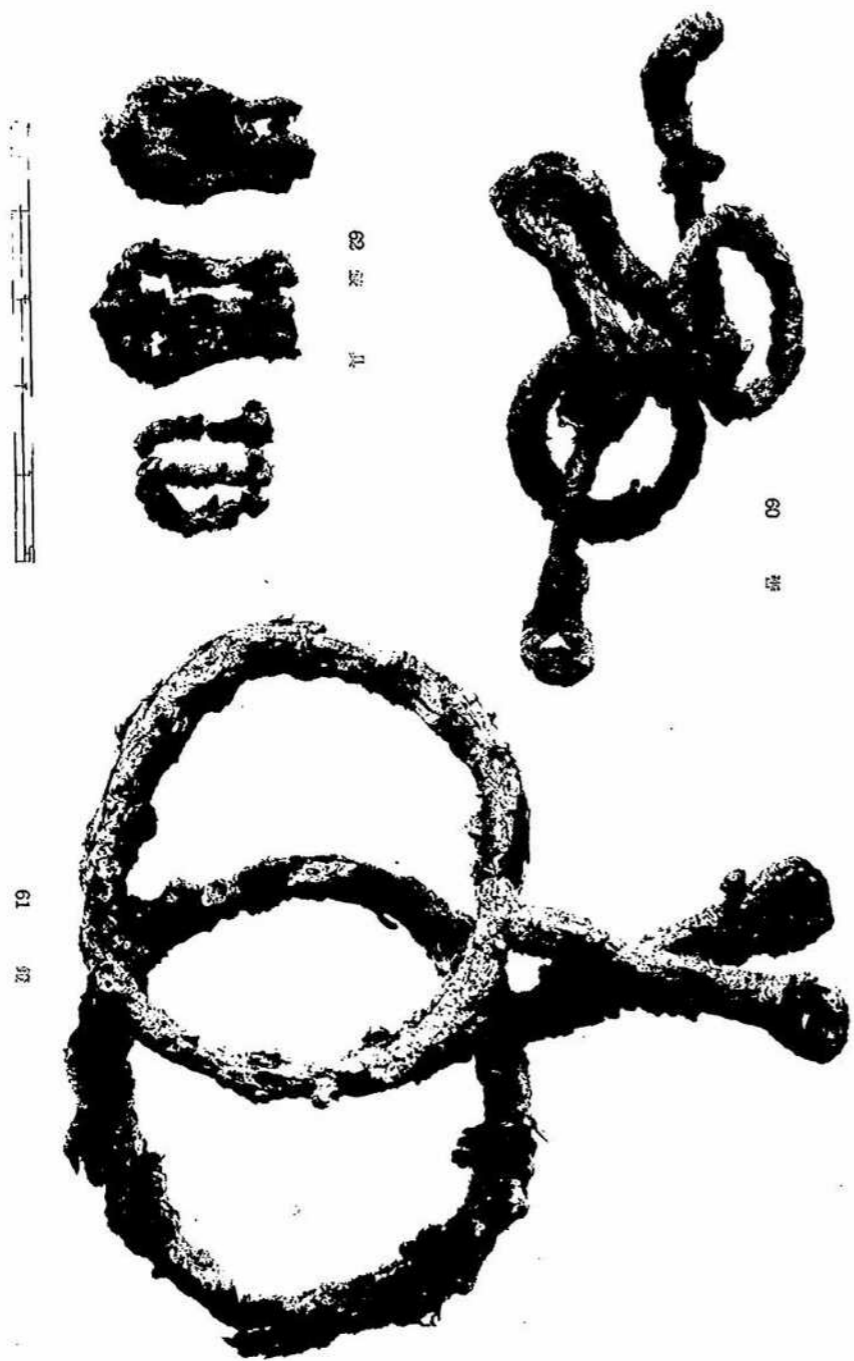
55 同 裏 面



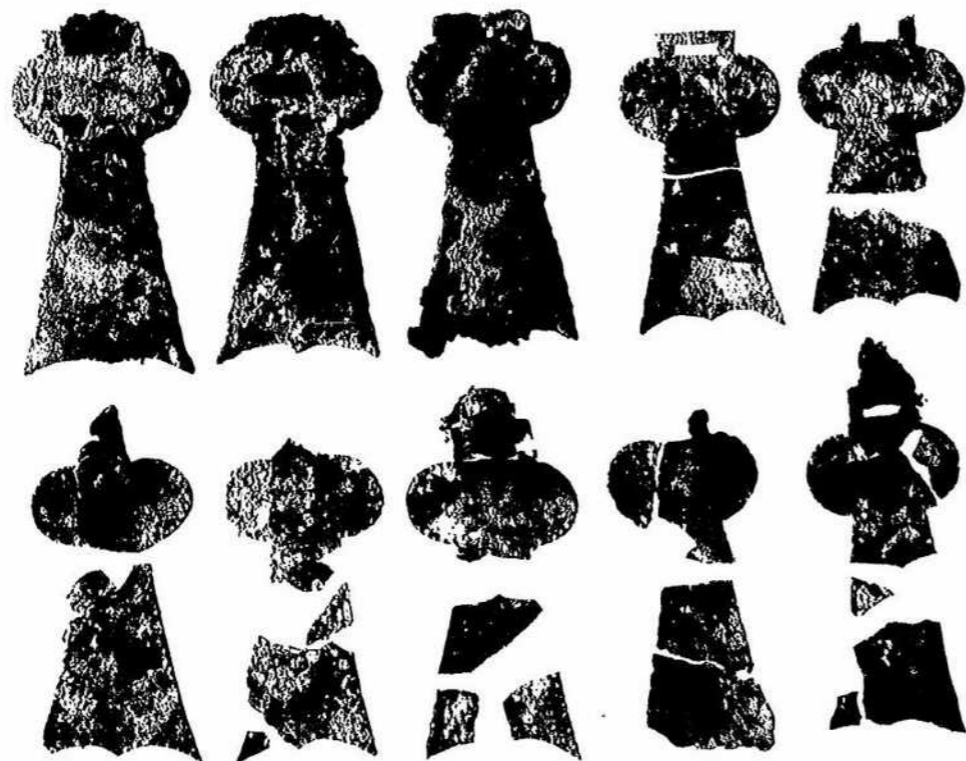
58 金銅製馬鞍前輪



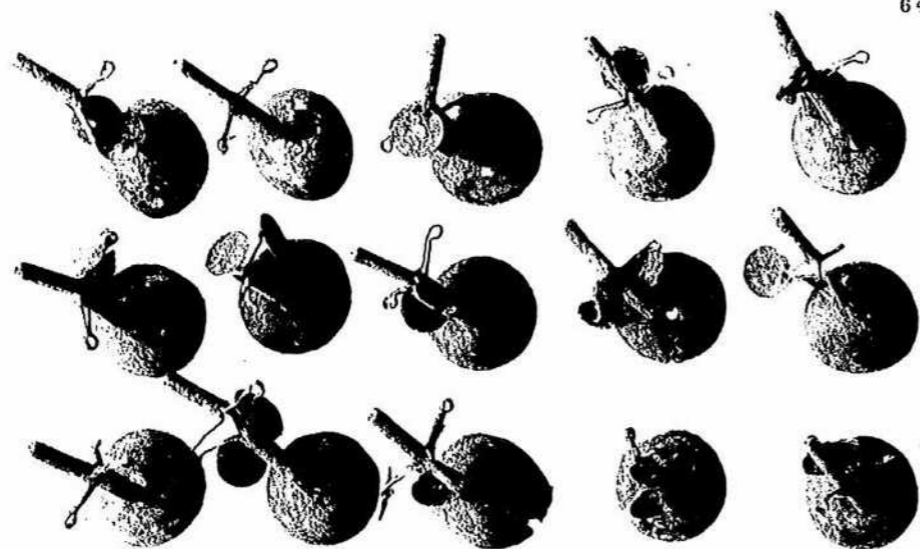
59 金剛製馬鞍後輪



63



64



63 金銅及環心金銅彼せ杏葉
64 金 銅 雲 珠



65



67

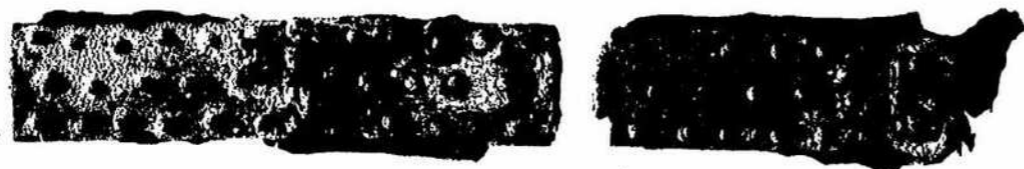
66



68



69



65 刀? 漆 殘 缺

68 銀 環

66 革 飾 殘 缺

69 金 銅 釵 具 (付 火)

67 革 紐 殘 缺

土
器
之
部



K 埴 I 埴 J 埴 H 脚埴 G 脚埴

70



F 埴 E 埴 D 埴 C 脚埴

70



B₂ 臺 B₂ 臺 A₂ 臺 A₂ 臺

71

70 土 器 埴

71 土 器 埴 臺

土 器 之 器



S 盤 M₂ 盤 M₃ 盤 M₄ 盤 Q 小形鼎



S 盤 十口 R 脚附盤 八口



O 高 杯 P 高 杯 七口



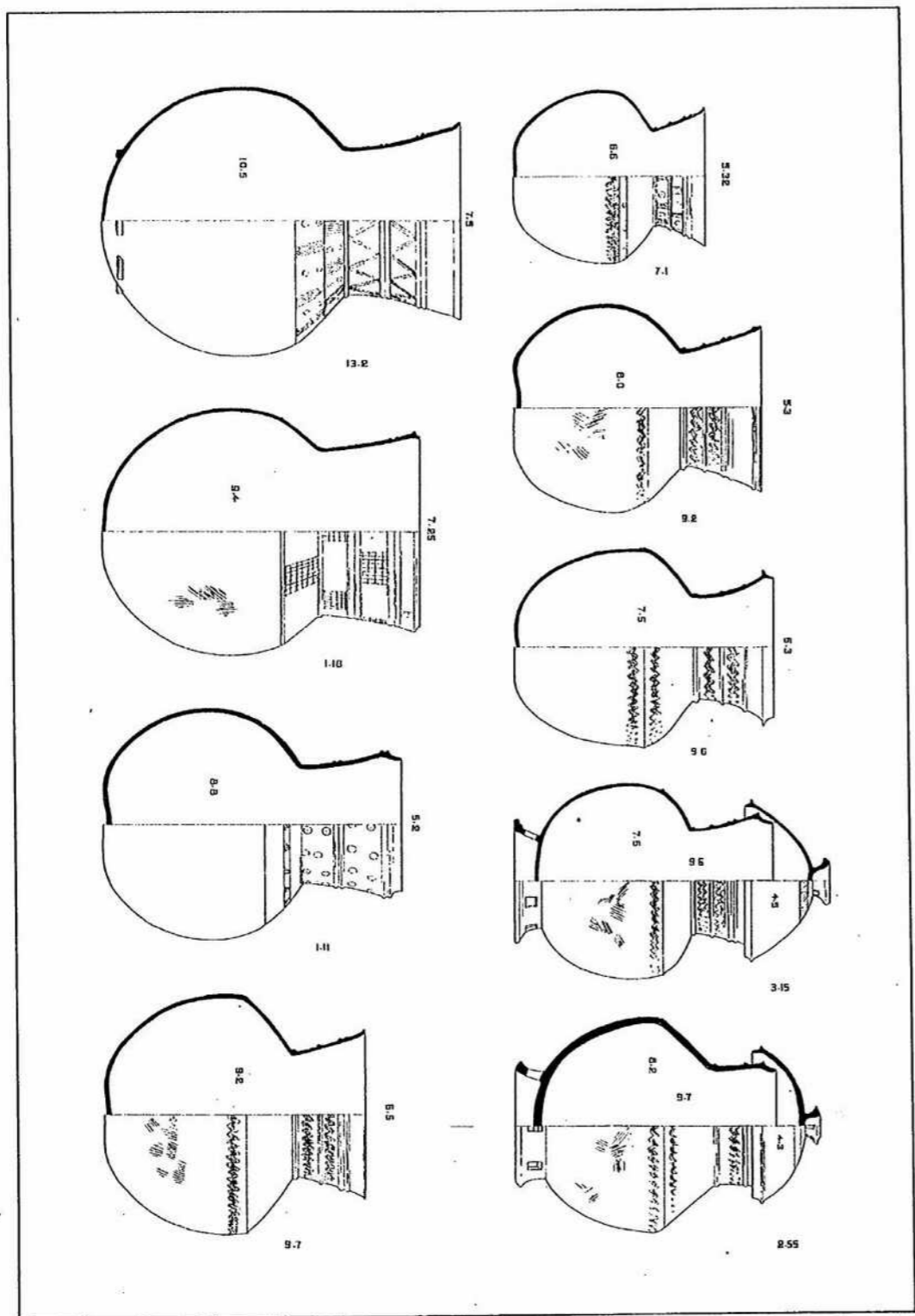
O 高 杯 十四口



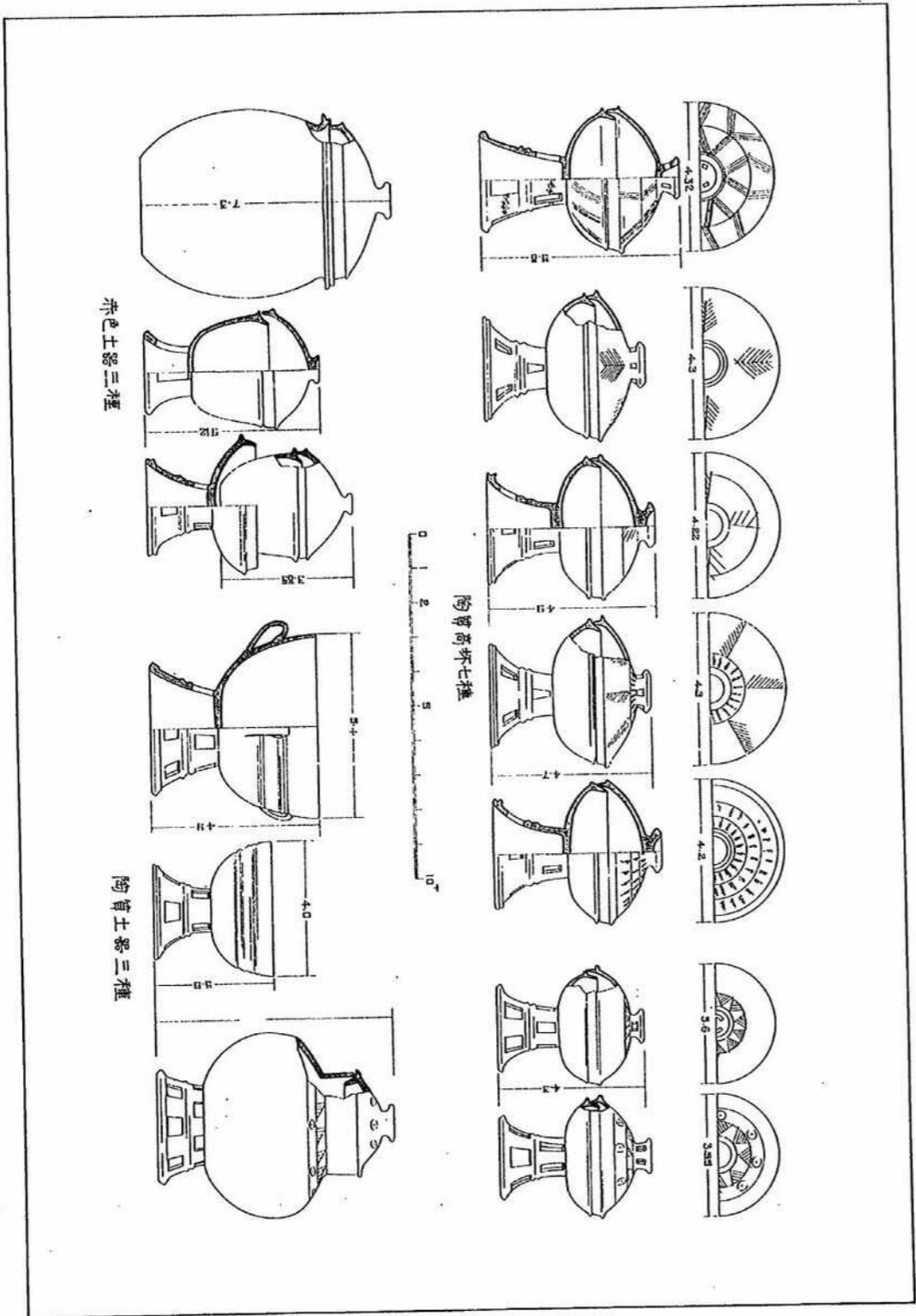
S 高 杯 十口

72 盤 盤 及 高 杯

73 坪 各 種 寶 器 圖

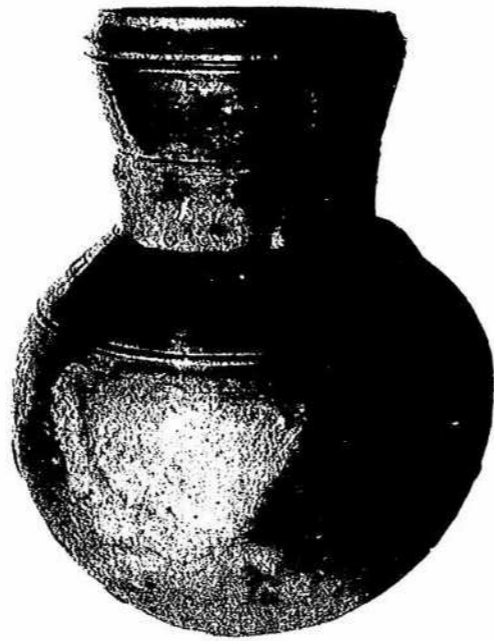


74 甗、盤、高坏實測圖





F 川



B 壺



D 壺



〇 脚附壺

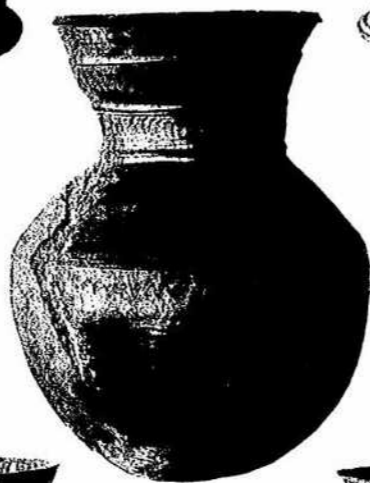
75 土器壺四種



G 脚附埴



H 脚附埴



I 埴



K 埴



J 埴

76 土器埴五種



M2

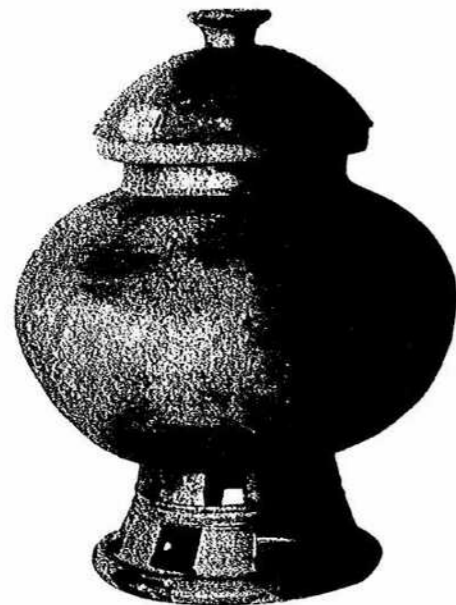


M3



M1

78



I1 脚附川



I2 脚附川

77

77 脚附川

78 脚附鉢



N 高 杯



79

P

高

杯



O 高 杯

80



Q 小 甕

81



R 脚 附 盆

81

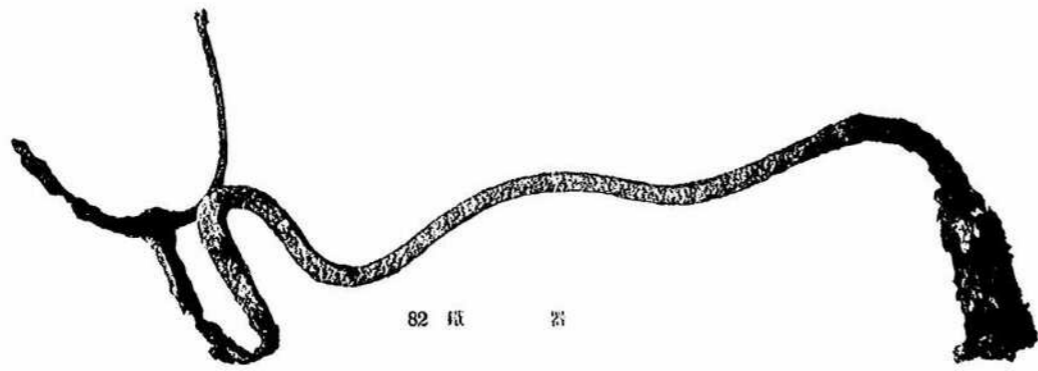


S 盆

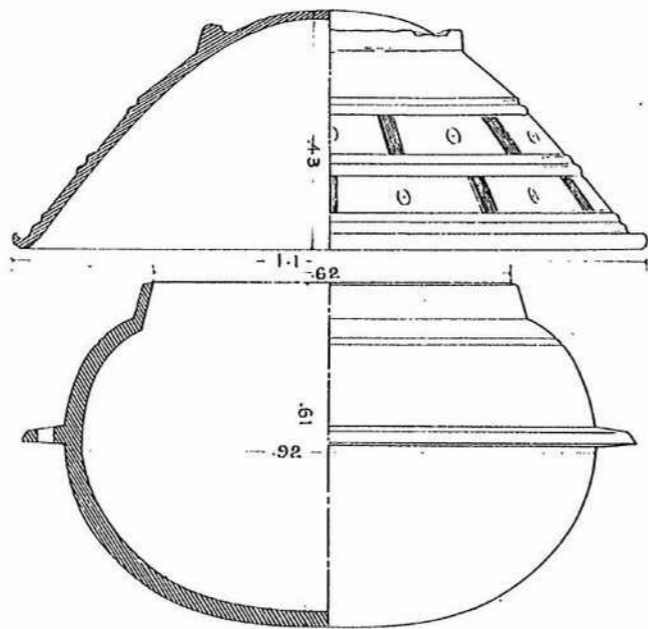
79 高 杯 三 種

80 小 甕

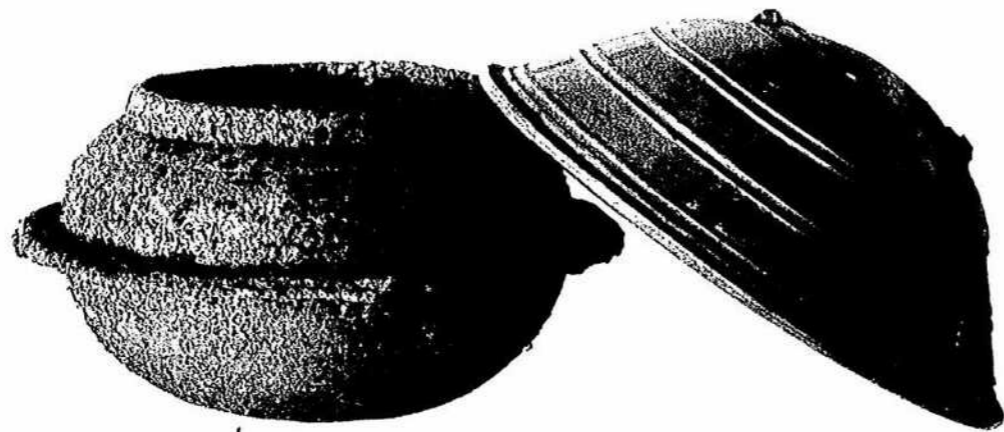
81 盆 二 種



82 鐵 器



83 鐵 釜 實 測 圖



84 鐵 釜 及 蓋

昭和二年三月二十日印刷
昭和二年三月二十八日發行

朝鮮總督府

朝鮮京城府蓮花町三丁目六十二番地
印刷所 朝鮮印刷株式會社

0 1 2 3 4 5 6 7 8 9 10

昭和四年八月

古蹟調査特別報告 第六册

眞興王の戊子巡境碑と新羅の東北境

朝鮮總督府

庫	文	閣	内
函	架	冊	類
二〇〇八			
和書			



292.21
185

正誤表

頁	行	誤	正
四	四	まう。	まふ。
三七	一四	南川州	南川州)
五一	註番號	(2)	(1)
五六	六、七、一〇、一一、一二、各行の西洋紀元を圍む()を「」に改む。		
六二	三	遣使	遣使
六三		龜頭の「登州及び湖州」を左方第一三行の上に移す。	
六六		關外の横線を刪る。	